

สถานการณ์การว่างงานและการเลิกจ้าง

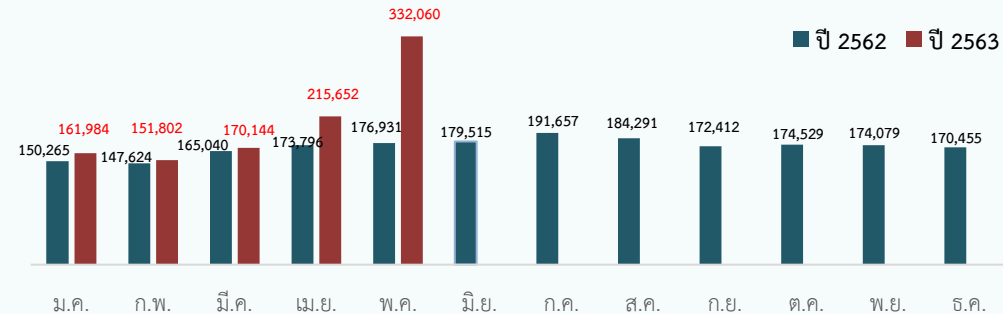
ข้อมูลสำนักงานประกันสังคมในเดือนพฤษภาคม 2563 พบว่า มีผู้ประกันตน (ม.33) จำนวน 11,391,965 ล้านคน และมีผู้ประกันตน มาขึ้นทะเบียนขอรับประโยชน์ทดแทนกรณีว่างงาน จำนวน 332,060 คน คิดเป็นร้อยละ 2.91 เมื่อเปรียบเทียบกับช่วงเดียวกันของปีก่อน พบว่ามีผู้ขอรับประโยชน์ทดแทนเพิ่มขึ้น 155,129 คน คิดเป็นร้อยละ 87.68 โดยสาเหตุการว่างงานมากที่สุด คือ การลาออกจากงาน ร้อยละ 64.89 เลิกจ้าง ร้อยละ 31.77 และสิ้นสุดสัญญาจ้าง ร้อยละ 3.34

ผู้ประกันตนมาตรา 33 และผู้ขอรับประโยชน์ทดแทนกรณีว่างงาน

ผู้ประกันตน ม.33 และผู้ขอรับประโยชน์ทดแทนกรณีว่างงาน ปี 2562 และปี 2563



ผู้ขอรับประโยชน์ทดแทนกรณีว่างงาน ปี 2562 และปี 2563



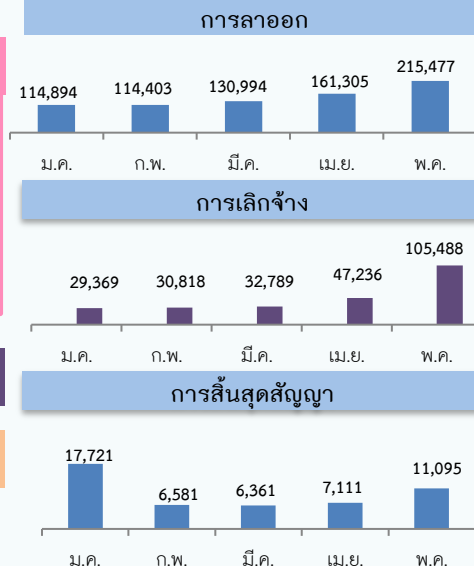
จำนวนผู้ขอรับประโยชน์ทดแทนกรณีว่างงาน จำแนกตามสาเหตุการออกจากงาน

พ.ค 63 จำนวน 332,060 แสนคน



เม.ย. 63 จำนวน 215,652 แสนคน ▲ 53.98% MoM

พ.ค. 62 จำนวน 176,931 แสนคน ▲ 87.68% YoY



จำนวนผู้ขอรับประโยชน์ทดแทนกรณีว่างงาน จำแนกตามภาคและสาเหตุการว่างงาน

