



แผนปฏิบัติงานด้านแรงงาน
จังหวัดสุโขทัย
ประจำปีงบประมาณ พ.ศ. 2565

รวบรวมโดย...

สำนักงานแรงงานจังหวัดสุโขทัย

โทรศัพท์ 0-5561-2639

Facebook : sukhothai.labour

<http://sukhothai.mol.go.th>

รูปเล่มแผนปฏิบัติงาน ปี 2565



คำนำ

แผนปฏิบัติงานด้านแรงงานจังหวัดสุโขทัย ประจำปีงบประมาณ พ.ศ. 2565 ฉบับนี้ หน่วยงานสังกัดกระทรวงแรงงานในจังหวัดสุโขทัย ได้ร่วมกันจัดทำขึ้นเพื่อให้สอดคล้องกับแผนปฏิบัติราชการ 4 ปี ของกระทรวงแรงงาน นโยบายรัฐบาล นโยบายรัฐมนตรีว่าการกระทรวงแรงงาน ยุทธศาสตร์การพัฒนาจังหวัด และยุทธศาสตร์การจัดสรรงบประมาณรายจ่าย ประจำปีงบประมาณ พ.ศ. 2565 ประกอบด้วย 5 ยุทธศาสตร์ ได้แก่ ยุทธศาสตร์ที่ 1 ยุทธศาสตร์ด้านความมั่นคง มีหน่วยงานรับผิดชอบ 3 หน่วยงาน ได้แก่ สำนักงานแรงงานจังหวัด, สำนักงานจัดหางานจังหวัด และสำนักงานสวัสดิการและคุ้มครองแรงงานจังหวัด ยุทธศาสตร์ที่ 2 ยุทธศาสตร์ด้านการสร้างความสามารถในการแข่งขัน มีหน่วยงานรับผิดชอบ 1 หน่วยงาน ได้แก่ สำนักงานพัฒนาฝีมือแรงงานสุโขทัย ยุทธศาสตร์ที่ 3 ยุทธศาสตร์ด้านการพัฒนาและเสริมสร้างศักยภาพทรัพยากรมนุษย์ มีหน่วยงานรับผิดชอบ 4 หน่วยงาน ได้แก่ สำนักงานแรงงานจังหวัด, สำนักงานจัดหางานจังหวัด, สำนักงานพัฒนาฝีมือแรงงานสุโขทัย และสำนักงานสวัสดิการและคุ้มครองแรงงานจังหวัด ยุทธศาสตร์ที่ 4 ยุทธศาสตร์ด้านการสร้างโอกาสและความเสมอภาคทางสังคม มีหน่วยงานรับผิดชอบ 5 หน่วยงาน ได้แก่ สำนักงานแรงงานจังหวัด, สำนักงานจัดหางานจังหวัด, สำนักงานพัฒนาฝีมือแรงงานสุโขทัย สำนักงานสวัสดิการและคุ้มครองแรงงานจังหวัด และสำนักงานประกันสังคมจังหวัด

หน่วยงานสังกัดกระทรวงแรงงานจังหวัดสุโขทัย มีความมุ่งมั่นที่จะให้แรงงานมีศักยภาพสูงเพื่อส่งเสริมขีดความสามารถในการแข่งขันทางเศรษฐกิจ มีความมั่นคงและมีคุณภาพชีวิตที่ดี และหวังเป็นอย่างยิ่งว่าแผนปฏิบัติงานด้านแรงงาน ประจำปีงบประมาณ พ.ศ. 2565 จะเป็นประโยชน์ต่อองค์กรที่เกี่ยวข้อง ในการบูรณาการโครงการหรือกิจกรรมต่าง ๆ ในการช่วยเหลือประชาชนกลุ่มเป้าหมายเพื่อให้ได้รับประโยชน์สูงสุดจากหน่วยงานของรัฐต่อไป

หน่วยงานสังกัดกระทรวงแรงงานจังหวัดสุโขทัย

17 พฤศจิกายน 2564

สารบัญ

	หน้า
คำนำ	
ส่วนที่ 1 ข้อมูลระดับจังหวัด	
1) ข้อมูลของจังหวัด	1
2) ข้อมูลด้านแรงงานของจังหวัด	5
3) ข้อมูลของหน่วยงานในสังกัดกระทรวงแรงงาน	8
4) สรุบบประมาณ ประจำปีงบประมาณ พ.ศ. 2565	12
5) ยุทธศาสตร์การจัดสรรงบประมาณ ปี พ.ศ. 2565	13
ส่วนที่ 2 แผนปฏิบัติงานด้านแรงงานตามยุทธศาสตร์การจัดสรรงบประมาณ/งบจังหวัด/งบอื่นๆ	
1) สำนักงานแรงงานจังหวัดสุโขทัย (ย.1,3,4)	14
งบพัฒนาจังหวัด	20
งบประมาณอื่นๆ	21
2) สำนักงานจัดหางานจังหวัดสุโขทัย (ย.1,3,4)	22
งบพัฒนาจังหวัด	30
งบประมาณอื่นๆ	31
3) สำนักงานพัฒนาฝีมือแรงงานสุโขทัย (ย.2,3,4)	32
งบพัฒนาจังหวัด	35
งบประมาณอื่นๆ	36
4) สำนักงานสวัสดิการและคุ้มครองแรงงานจังหวัดสุโขทัย (ย.1,3,4)	37
งบพัฒนาจังหวัด	51
งบประมาณอื่นๆ	52
5) สำนักงานประกันสังคมจังหวัดสุโขทัย (ย.4)	53
งบพัฒนาจังหวัด	57
งบประมาณอื่นๆ	58

ส่วนที่ 1

ข้อมูลระดับจังหวัด

1) ข้อมูลของจังหวัดสุโขทัย

1.1 ข้อมูลทั่วไปจังหวัด

“สุโขทัย หรือรุ่งอรุณแห่งความสุข” เป็นอาณาจักรแรกของชนชาติไทยมากกว่า 700 ปี ใช้คำย่อว่า “สท” มี “ภาพบรมรูปพ่อขุนรามคำแหงมหาราชประทับบนพระแท่นมณีศิลา” เป็นตราประจำจังหวัด มี “ผ้าแถบสี 3 สี สีเหลี่ยมผืนผ้า” สีแดงอยู่ด้านบน สีเหลืองอยู่กลาง สีเขียวอยู่ล่าง มุมตรงด้านบนใกล้คั่นธงมี ตราประจำจังหวัด และมีผ้าแถบสีแดงเหลืองเขียวห้อยชายลงเบื้องล่างพองาม เป็นธงประจำจังหวัด มี “ดอกบัวหลวง” เป็นดอกไม้ประจำจังหวัดสุโขทัย มี “ตาลโตนด” เป็นต้นไม้ประจำจังหวัดมี “มะค่าโมง” เป็นไม้มรดกพระราชทาน และมี “มรดกโลกล้ำเลิศ กำเนิดลายสือไทย เล่นไฟลอยกระทง ดำรงพุทธศาสนา งามตาผ้าตีนจก สังคโลกทองโบราณ สักการแม่ย่าพ่อขุน รุ่งอรุณแห่งความสุข” เป็นคำขวัญ

จังหวัดสุโขทัย ตั้งอยู่ในภาคเหนือตอนล่าง ห่างจากกรุงเทพฯ 440 กิโลเมตร มีพื้นที่ประมาณ 4.12 ล้านไร่ **ทิศเหนือ** ติดจังหวัดแพร่และอุตรดิตถ์ **ทิศใต้** ติดจังหวัดพิษณุโลกและกำแพงเพชร **ทิศตะวันออก** ติดจังหวัดพิษณุโลกและอุตรดิตถ์ และ **ทิศตะวันตก** ติดจังหวัดตากและลำปาง โดยมีรายละเอียด ดังนี้

1. การปกครองและประชากร จังหวัดสุโขทัย แบ่งการปกครองออกเป็น 9 อำเภอ 84 ตำบล 843 หมู่บ้าน 1 องค์การบริหารส่วนจังหวัด 3 เทศบาลเมือง 18 เทศบาลตำบล และ 69 องค์การบริหารส่วนตำบล มีประชากรรวม 607,196 คน ผู้มีอายุต่ำกว่า 15 ปี 95,604 คน ผู้มีอายุ 15 ปีขึ้นไป 511,592 คน ผู้อยู่ในกำลังแรงงาน 342,023 คน แยกเป็นผู้มีงานทำ 332,981 คน ผู้ว่างงาน 8,307 คน รอคูดูการ 735 คน ผู้ไม่อยู่ในกำลังแรงงาน 169,569 คน แยกเป็นทำงานบ้าน 45,761 คน เรียนหนังสือ 30,582 คน อื่นๆ 93,226 คน (ผลสำรวจภาวะการทำงานของประชากร สำนักงานสถิติแห่งชาติ ไตรมาส 2 เมษายน – มิถุนายน 2564)

2. ทรัพยากรธรรมชาติ มีพื้นที่ป่าไม้ 2.37 ตารางกิโลเมตร (ร้อยละ 35.63 ของพื้นที่ทั้งหมด)มีแหล่งน้ำผิวดิน เช่น “แม่น้ำยม” เป็นเส้นเลือดใหญ่ไหลจากทิศเหนือผ่านอำเภอศรีสัชชนาลัย สวรรคโลก ศรีสำโรง เมืองสุโขทัย และอำเภอกงไกรลาศ ยาว 170 กิโลเมตร “ห้วยแม่มอกและห้วยแม่ลำพัน” ไหลจากทิศตะวันตก อำเภอกงไกรลาศ และอำเภอบ้านด่านลานหอยไปตะวันออก ยาวประมาณ 100 กิโลเมตร และ “ห้วยแม่ท่าแพ” ไหลจากทิศเหนือ อำเภอศรีสัชชนาลัยลงใต้ ยาวประมาณ 70 กิโลเมตร

3. ทรัพยากรแร่ธาตุ อยู่ในแถบภูเขาในเขตพื้นที่อำเภอศรีสัชชนาลัยและทุ่งเสลี่ยม มีหลายชนิด เช่น หินอ่อน หินปูน พลวง ดินขาว เป็นต้น

4. การอุตสาหกรรมสถานประกอบการ มีสถานประกอบการ 2,019 แห่ง จำนวนลูกจ้าง 16,795 คน (ข้อมูล ณ เดือนกันยายน 2564)

5. การคมนาคม

เดินทางได้ 3 เส้นทาง ประกอบด้วย **ทางรถยนต์** มีทางหลวงแผ่นดินหมายเลข 12 หมายเลข 101 และถนนต่าง ๆ ยาวรวม 2,303.3 กิโลเมตร

ทางรถไฟ มี 2 สถานี (สวรรคโลก/ศรีนคร) ระหว่างสุโขทัย - พิษณุโลก - กรุงเทพฯ ฯ วันละ 2 เที่ยว

ทางอากาศ มีสนามบินของบริษัทการบินกรุงเทพ จำกัด 1 แห่ง ที่อำเภอสวรรคโลก ห่างจากจังหวัดสุโขทัย 27 กิโลเมตร และใช้บริการสนามบินจังหวัดพิษณุโลก ได้อีก 1 แห่ง โดยมีระยะทางห่างจากสุโขทัยประมาณ 65 กิโลเมตร

6. การท่องเที่ยว มีแหล่งท่องเที่ยวทั้งทางประวัติศาสตร์และธรรมชาติหลายแห่งที่สำคัญ เช่น ศาลพระแม่ย่า อุทยานประวัติศาสตร์สุโขทัย และศรีสัชชนาลัย อุทยานแห่งชาติรามคำแหง และอุทยานแห่งชาติศรีสัชชนาลัย วนอุทยานถ้ำลม ถ้ำวัง ถ้ำเจ้ารามสีดา บึงใหญ่ นอกจากนี้ยังมีการจัดงานสำคัญต่าง ๆ ได้แก่ งานประเพณีลอยกระทง เผาเทียน เล่นไฟ ประเพณีบวชช้าง งานพระแม่ย่า และงานกาชาด งานวันพ่อขุนรามคำแหงมหาราช งานเทศกาลพิชิตยอดเขาหลวง

6. การท่องเที่ยว มีแหล่งท่องเที่ยวทั้งทางประวัติศาสตร์และธรรมชาติหลายแห่งที่สำคัญ เช่น ศาลพระแม่ย่า อุทยานประวัติศาสตร์สุโขทัย และศรีสัชนาลัย อุทยานแห่งชาติรามคำแหง และอุทยานแห่งชาติศรีสัชนาลัย วนอุทยานถ้ำลม ถ้ำวัง ถ้ำเจ้ารามสีดา บึงใหญ่ นอกจากนี้ยังมีการจัดงานสำคัญต่าง ๆ ได้แก่ งานประเพณีลอยกระทง เผาเทียน เล่นไฟ ประเพณีบวชช้าง งานพระแม่ย่า และงานกาชาด งานวันพ่อขุนรามคำแหง มหาราช งานเทศกาลพิชิตยอดเขาหลวง

1.2 ยุทธศาสตร์การพัฒนาจังหวัดสุโขทัย

วิสัยทัศน์ “รุ่งอรุณแห่งความสุข เมืองเศรษฐกิจสร้างสรรค์และแหล่งเรียนรู้ เมืองมรดกโลกและอารยธรรมยั่งยืน”

ยุทธศาสตร์จังหวัด

1. พัฒนาเศรษฐกิจ การท่องเที่ยวให้มีมาตรฐาน ยกระดับคุณภาพและการบริการและผลิตภัณฑ์สร้างสรรค์มูลค่าสูง
2. พัฒนาประสิทธิภาพสร้างมูลค่าเพิ่มผลผลิตภาคการเกษตร อาหารแปรรูปและอุตสาหกรรมสร้างสรรค์
3. น้อมนำศาสตร์พระราชา พัฒนาคณะและคุณภาพชีวิตสู่สังคมเป็นสุขอย่างยั่งยืน
4. พัฒนาระบบบริหารจัดการน้ำ การฟื้นฟูทรัพยากรธรรมชาติและสิ่งแวดล้อม
5. เสริมสร้างความมั่นคงปลอดภัยในชีวิตทรัพย์สินและขยายความร่วมมือความสัมพันธ์กับต่างประเทศ
6. พัฒนानวัตกรรมระบบบริหารจัดการภาครัฐ เพิ่มประสิทธิภาพการให้บริการอย่างมีธรรมาภิบาล

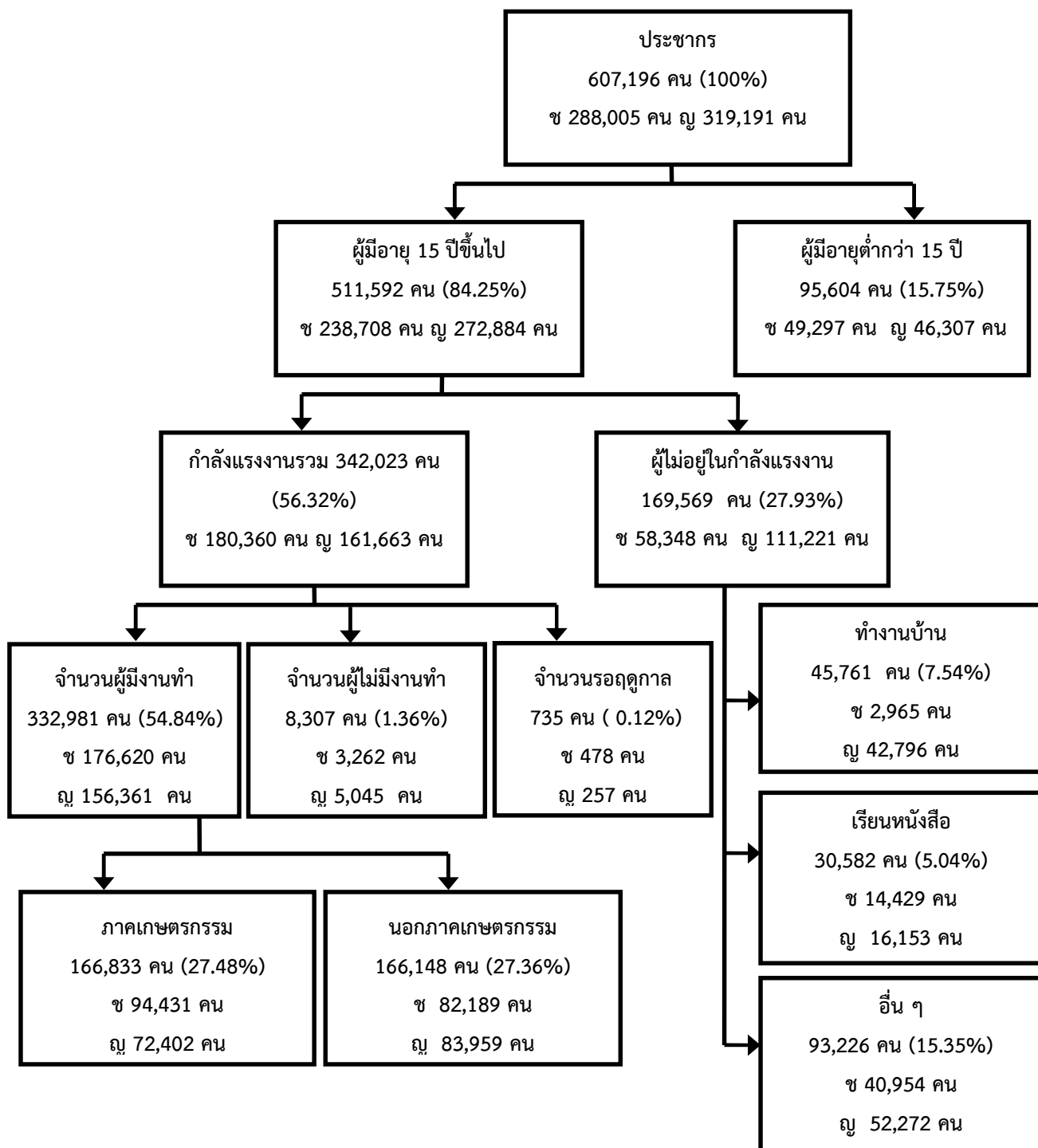
เป้าประสงค์

1. จำนวนคนจนลดลงและมีการกระจายรายได้ที่เหมาะสม
2. พัฒนาคุณภาพชีวิตของทุกช่วงวัย
3. ฟื้นฟูทรัพยากรธรรมชาติและสิ่งแวดล้อม ให้คืนความอุดมสมบูรณ์ สร้างความสมดุลแก่ระบบนิเวศเพื่อรองรับการเปลี่ยนแปลงสภาพภูมิอากาศ
4. ประชาชนมีความปลอดภัยในชีวิตและทรัพย์สิน
5. พัฒนาระบบการบริหาร การบริการภาครัฐที่มีประสิทธิภาพ ทันสมัย โปร่งใส ตรวจสอบได้

ตัวชี้วัด

1. ร้อยละอัตราการขยายตัวเพิ่มขึ้นของเศรษฐกิจจังหวัดสุโขทัย
2. ร้อยละการเพิ่มขึ้นของจำนวนนักท่องเที่ยว
3. ร้อยละการเพิ่มขึ้นค่าใช้จ่ายในการท่องเที่ยว
4. สัดส่วนคนจนลดลงในจังหวัดสุโขทัย
5. ร้อยละของการว่างงานลดลง
6. ร้อยละของตำบลที่เพิ่มขึ้นที่มีระบบการส่งเสริมสุขภาพดูแลเด็กปฐมวัย ผู้สูงอายุในระยะยาวในชุมชน
7. สัดส่วนที่เพิ่มขึ้นของแพทย์ต่อจำนวนประชากร
8. การเพิ่มขึ้นของจำนวนพื้นที่ป่าไม้
9. สัดส่วนเพิ่มขึ้นของพื้นที่ชลประทาน/พื้นที่รับประโยชน์
10. ร้อยละของขยะมูลฝอยที่ได้รับการกำจัดอย่างถูกต้อง
11. ร้อยละของคดีอาชญากรรมลดลง
12. ร้อยละของคดียาเสพติดลดลง
13. ร้อยละของผู้เสียชีวิตจากอุบัติเหตุลดลง
14. ร้อยละความสำเร็จของการพัฒนาระบบเตรียมความพร้อมรับมือภัยพิบัติและสาธารณภัย

1.3 โครงสร้างประชากรและกำลังแรงงานจังหวัดสุโขทัย ปี 2564



ที่มา : ผลการสำรวจภาวะการทำงานของประชากร สำนักงานสถิติแห่งชาติ ไตรมาส 2 (เมษายน - มิถุนายน 2564)

1.4 ข้อมูลด้านเศรษฐกิจ

1. ผลิตภัณฑ์มวลรวมจังหวัดสุโขทัย พ.ศ. 2562 มูลค่าเพิ่ม ณ ราคาประจำปี เท่ากับ 50,658 ล้านบาท สาขาการผลิตที่มีมูลค่าการผลิตสูงสุด 5 ลำดับ ได้แก่ 1) การขายส่ง และการขายปลีก การซ่อมยานยนต์ 2) การผลิต 3) การศึกษา 4) กิจกรรมทางการเงินและการประกันภัย 5) กิจกรรมอสังหาริมทรัพย์ รายได้ประชากร ในปี 2562 ประชากรจังหวัดสุโขทัย มีรายได้เฉลี่ยต่อคนต่อหัวต่อปี เท่ากับ 83,865 บาท เมื่อเทียบกับปี 2561 ที่มีรายได้เฉลี่ยคนละ 83,071 บาท/ปี สำหรับพืชเศรษฐกิจที่สำคัญ ได้แก่ ข้าวนาปี ข้าวนาปรัง อ้อยโรงงาน ส้มเขียวหวาน ข้าวโพดเลี้ยงสัตว์ฤดูฝน และยาสูบพันธุ์เบอร์เลย์

2. ดัชนีราคาผู้บริโภคของจังหวัดสุโขทัย เดือนกันยายน 2564 เท่ากับ 101.3 เทียบกับดัชนีราคาผู้บริโภคเทียบกับเดือนกันยายน 2563 เท่ากับ 100.2 เพิ่มขึ้น 1.1 ในหมวดอาหารและเครื่องดื่มไม่มีแอลกอฮอล์ และหมวดอื่นๆ ที่ไม่ใช่อาหารและเครื่องดื่ม

3. สถานประกอบธุรกิจการค้า ปี 2564

รายการ	หน่วย	จำนวน (แห่ง)
ห้างหุ้นส่วน จำกัด	ราย	69
ทุนจดทะเบียน	ล้านบาท	83.2
บริษัท จำกัด	ราย	57
ทุนจดทะเบียน	ล้านบาท	104.9

ที่มา : สำนักงานพาณิชย์จังหวัดสุโขทัย ณ เดือนกันยายน 2564

4. การลงทุนในภาคอุตสาหกรรม ปี 2564

ประเภทอุตสาหกรรม	จดทะเบียน		
	จำนวน (ราย)	เงินทุน (ล้านบาท)	คนงาน (คน)
อุตสาหกรรมผลิตภัณฑ์โลหะ	8	88.8	62
อุตสาหกรรมการผลิตอื่นๆ	3	788.5	34
อุตสาหกรรมผลิตภัณฑ์โลหะ	2	229.55	13
อุตสาหกรรมอาหาร	1	27	38
อุตสาหกรรมเครื่องตี	1	19	6
ผลิตยานพาหนะและอุปกรณ์รวมทั้งการซ่อมยานพาหนะและอุปกรณ์	1	40	23
รวม	16	1,192.85	176

ที่มา : สำนักงานอุตสาหกรรมจังหวัดสุโขทัย ณ เดือนกันยายน 2564

5. อัตราค่าจ้างขั้นต่ำจังหวัดสุโขทัย

ประกาศ	ลงวันที่	มีผลบังคับใช้	อัตราวันละ (บาท)
ประกาศ เรื่อง อัตราค่าจ้างขั้นต่ำ (ฉบับที่ 10)	6 ธันวาคม พ.ศ. 2562	1 มกราคม พ.ศ. 2563	315

ที่มา : สำนักงานคณะกรรมการค่าจ้าง กระทรวงแรงงาน

2) ข้อมูลด้านแรงงาน

1. จำนวนแรงงานในระบบและแรงงานนอกระบบของจังหวัดสุโขทัย จากการสำรวจของสำนักงานสถิติแห่งชาติ ปี 2564 พบว่าผู้มีงานทำทั้งสิ้น จำนวน 332,981 คน โดยแยกเป็นผู้มีงานทำที่ได้รับการคุ้มครองทางประกันสังคมหรือเรียกว่าแรงงานในระบบจำนวน 101,506 คน หรือคิดเป็นร้อยละ 30.48 และผู้มีงานทำที่ไม่ได้รับความคุ้มครองและไม่มีหลักประกันทางสังคมจากการทำงานหรือเรียกว่าแรงงานนอกระบบ จำนวน 231,475 คน หรือคิดเป็นร้อยละ 69.52

ผู้มีงานทำ	รวม (คน)	ร้อยละ	ชาย	ร้อยละ	หญิง	ร้อยละ
ผู้มีงานทำในจังหวัดสุโขทัย	332,981	100.00	176,620	53.04	156,361	46.95
แรงงานในระบบ	101,506	30.48	58,712	57.84	42,794	42.16
แรงงานนอกระบบ	231,475	69.52	117,908	50.94	113,567	49.06

2. ข้อมูลสถานประกอบการและจำนวนลูกจ้างในจังหวัดสุโขทัย

ขนาดสถานประกอบการ (คน)	จำนวนสถานประกอบการ (แห่ง)	จำนวนลูกจ้าง (คน)
1 - 4	1,061	2,394
5 - 9	574	3,935
10 - 19	203	2,766
20 - 49	149	4,516
50 - 99	22	1,663
100 - 299	9	1,244
300 - 499	-	-
500 - 999	1	775
1000 - ขึ้นไป	-	-
รวม	2,019	17,293

ที่มา : สำนักงานสวัสดิการและคุ้มครองแรงงานจังหวัดสุโขทัย ณ เดือนกันยายน 2564

3. ข้อมูลแรงงานต่างด้าวที่ได้รับอนุญาตทำงานจำแนกตามลักษณะการเข้าเมือง ปี 2564

คนต่างด้าวเข้าเมืองถูกกฎหมาย			คนต่างด้าวเข้าเมืองผิดกฎหมาย				รวมทั้งสิ้น	
มาตรา 59 ชั่วคราวทั่วไป	นำเข้า MOU	รวม	มาตรา 36/1 ชนกลุ่มน้อย	แรงงาน 3 สัญชาติ มต.20 ศค.62/มต.4 ศค. 63				รวม
				เมียนมา	ลาว	กัมพูชา		
103	292	395	28	415	35	74	524	947

ที่มา : สำนักงานจัดหางานจังหวัดสุโขทัย ณ เดือนกันยายน 2564

4. ข้อมูลแรงงานไปทำงานต่างประเทศ ณ เดือนกันยายน 2564

ประเภท	จำนวน (คน)
1. บริษัทจัดหางานจัดส่ง	134
2. กรมการจัดหางานจัดส่ง	72
3. เดินทางด้วยตนเอง	34
4. นายจ้างพาลูกจ้างไปทำงาน	60
5. นายจ้างส่งลูกจ้างไปฝึกงาน	4
6. แจ้งการเดินทางกลับไปทำงาน ต่างประเทศ (Re Entry)	39
รวม	343

5. ข้อมูลด้านประกันสังคม ปี 2564

ข้อมูล	กองทุนเงินทดแทน	กองทุนประกันสังคม
สถานประกอบการ	1,580 แห่ง	1,550 แห่ง
ผู้ประกันตน	18,651 ราย	61,961 ราย
เงินสมทบที่เก็บได้	5,049,422.99 บาท	132,045,995.87 บาท
ประโยชน์ทดแทนที่จ่าย	1,777,511.39 บาท	219,012,869.56 บาท

หมายเหตุ ผู้ประกันตนมาตรา 33 (18,392) มาตรา 39 (6,947) มาตรา 40 (36,622)

ที่มา : สำนักงานประกันสังคมจังหวัดสุโขทัย ณ เดือนกันยายน 2564

แผนงาน - ผลการดำเนินงานด้านการพัฒนาฝีมือแรงงาน ปีงบประมาณ พ.ศ. 2564

ยุทธศาสตร์ชาติ แผนแม่บท ยุทธศาสตร์จัดสรรงบประมาณ	เป้าหมาย	ผลการปฏิบัติงาน		หมายเหตุ
		ผู้เข้า	คิดเป็นร้อยละ	
รวม (ดำเนินการเอง+ส่งเสริมสปก.+ประเมินความรู้ความสามารถ)	1,990	2,138	107.44	
ดำเนินการเอง (พัฒนาฝีมือแรงงาน)	1,150	1,410	122.61	
ส่งเสริมสถานประกอบการดำเนินการ (พ.ร.บ.ส่งเสริมการพัฒนาฝีมือแรงงานพ.ศ.2545)	700	455	65.00	
รับรองความรู้ความสามารถ (พ.ร.บ.ส่งเสริมฯ ที่แก้ไขเพิ่มเติม ฉบับที่ 2)	140	273	195.00	
ตามแผนพัฒนาจังหวัดสุโขทัยสู่เมืองสร้างสรรค์และนวัตกรรม ปีงบประมาณ พ.ศ.2564	3 กิจกรรม			
ประสานความร่วมมือหน่วยงานภาครัฐ/เอกชน (MOU)		13		
แผนบูรณาการ สร้างรายได้จากการท่องเที่ยว				
โครงการพัฒนาทักษะแรงงานด้านการท่องเที่ยวและบริการ				
กิจกรรม : พัฒนาศักยภาพกำลังแรงงานด้านท่องเที่ยวและบริการ	40	110	275.00	
แผนบูรณาการพัฒนาด้านคมนาคมและโลจิสติกส์				
โครงการพัฒนาพัฒนาบุคลากรรองรับอุตสาหกรรมโลจิสติกส์				
กิจกรรม : พัฒนาศักยภาพรองรับอุตสาหกรรมโลจิสติกส์	60	66	110.00	
แผนบูรณาการพัฒนาผู้ประกอบการและวิสาหกิจขนาดกลางและขนาดย่อมสู่สากล				
โครงการเพิ่มประสิทธิภาพ/ผลิตภาพ				
กิจกรรม : จัดฝึกอบรมพัฒนาทักษะการเป็นผู้ประกอบการ	50	69	138.00	
กิจกรรม : ให้นำปรึกษาเพิ่มผลิตภาพแรงงานแก่สถานประกอบการ SME กลุ่ม OTOP กลุ่มวิสาหกิจ	1	1	100.00	
ชุมชน กลุ่มสหกรณ์ (แห่ง)				
กิจกรรม : พัฒนาศักยภาพแรงงานเพื่อเพิ่มผลิตภาพแรงงาน	40	40	100.00	
แผนงานการดำเนินการกิจพื้นฐานเพื่อสนับสนุนยุทธศาสตร์ด้านการพัฒนาและเสริมสร้างศักยภาพทรัพยากรมนุษย์				
ผลผลิต พัฒนา/ขับเคลื่อนความร่วมมือเครือข่าย และส่งเสริมการพัฒนาฝีมือแรงงาน				
กิจกรรม : ส่งเสริมและสนับสนุนให้สถานประกอบการดำเนินการพัฒนาฝีมือแรงงาน	700	455	65.00	
1) รายการรับรองหลักสูตรและค่าใช้จ่ายในการพัฒนาฝีมือแรงงานของสถานประกอบการตามพ.ร.บ.	14 แห่ง	9	64.29	
ส่งเสริมการพัฒนาฝีมือแรงงาน พ.ศ.2545 (แห่ง)				
2) กิจกรรมหลัก : ขับเคลื่อนการพัฒนาแนวทางและการดำเนินงานของ กพร.ปช. (ครั้ง)				
-จัดประชุมคณะกรรมการพัฒนาแรงงานและประสานงานการฝึกอาชีพจังหวัด (กพร.ปจ)	2 ครั้ง	2	100.00	
-จัดประชุมขับเคลื่อนคณะทำงานแผนพัฒนากำลังคนจังหวัดสุโขทัย	2 ครั้ง	2	100.00	
แผนยุทธศาสตร์พัฒนาศักยภาพคนตลอดช่วงชีวิต				
โครงการยกระดับเพื่อเพิ่มศักยภาพฝีมือและสมรรถนะแรงงาน				
กิจกรรม : หลักสูตรเตรียมเข้าทำงาน	20	21	105.00	
กิจกรรม : หลักสูตรยกระดับฝีมือแรงงาน	240	270	112.50	
โครงการยกระดับแรงงานไทยให้ได้มาตรฐานฝีมือแรงงานรองรับการแข่งขัน				
กิจกรรม : พัฒนาศักยภาพแรงงานเพื่อรองรับการจ่ายค่าจ้างตามมาตรฐานฝีมือ	20	35	175.00	
กิจกรรม : ทดสอบมาตรฐานฝีมือแรงงานแห่งชาติ	400	407	101.75	
โครงการฝึกอบรมแรงงานกลุ่มเป้าหมายเฉพาะเพื่อเพิ่มโอกาสในการประกอบอาชีพ				
กิจกรรม : ฝึกอบรมแรงงานกลุ่มเป้าหมายเฉพาะเพื่อเพิ่มโอกาสในการประกอบอาชีพ (แรงงานนอกระบบ)	100	147	147.00	
กิจกรรม : เพิ่มทักษะด้านอาชีพแก่นักเรียนครอบครัวยากจนที่ไม่ได้ศึกษาต่อหลังจบการศึกษามัธยมศึกษา				
เป้าหมายภายใต้ปม.กรมพัฒนาฝีมือแรงงาน	20	28	140.00	
โครงการเสริมสมรรถนะแรงงานด้านเทคโนโลยีรองรับการทำงานในศตวรรษที่ 21				
กิจกรรม : เสริมสมรรถนะแรงงานด้านเทคโนโลยีรองรับการทำงานในศตวรรษที่ 21	60	114	190.00	
โครงการฝึกอบรมแรงงานผู้สูงอายุเพื่อเพิ่มโอกาสในการประกอบอาชีพ				
กิจกรรม : ฝึกอบรมแรงงานผู้สูงอายุเพื่อเพิ่มโอกาส ในการประกอบอาชีพ	100	103	103.00	
รับรองความรู้ความสามารถ (พ.ร.บ.ส่งเสริมฯ ที่แก้ไขเพิ่มเติม ฉบับที่ 2)				
กิจกรรม : การรับรองความรู้ความสามารถ	140	273	195.00	
1) ช่างไฟฟ้าภายในอาคาร	100	209	209.00	
2) ช่างเครื่องปรับอากาศภายในบ้านและการพาณิชย์ขนาดเล็ก	30	49	163.33	
3) ช่างเชื่อมฯ	10	15	150.00	
แผนพัฒนาจังหวัดสุโขทัยสู่เมืองสร้างสรรค์และนวัตกรรม ปีงบประมาณ พ.ศ.2564				
กิจกรรมหลัก : พัฒนาผลิตภัณฑ์เชิงสร้างสรรค์และทักษะฝีมือ				
1) สร้างและออกแบบผลิตภัณฑ์สินค้าเชิงสร้างสรรค์ (แบ่งเป็น 3 งวดงาน)	5 ผลิตภัณฑ์	ดำเนินการแล้ว	100.00	
2) พัฒนาหลักสูตรการฝึก	5 หลักสูตร	ดำเนินการแล้ว	100.00	
3) ฝึกอบรมฝีมือแรงงาน ระยะเวลา 60 ชั่วโมง	100 คน	120	120.00	
ประสานความร่วมมือ (MOU)ด้านการพัฒนาฝีมือแรงงานภาครัฐ/เอกชน	0	13	13.00	

ที่มา : สำนักงานพัฒนาฝีมือแรงงานสุโขทัย ณ เดือนกันยายน 2564

3) ข้อมูลของหน่วยงานในสังกัดกระทรวงแรงงาน

3.1 ยุทธศาสตร์ด้านแรงงานของจังหวัดสุโขทัย

วิสัยทัศน์

แรงงานมีศักยภาพสูง มีขีดความสามารถในการแข่งขัน มีความมั่นคง มั่งคั่ง ยั่งยืน ปลอดภัย และมีคุณภาพชีวิตที่ดี

ประเด็นยุทธศาสตร์

1. การเพิ่มขีดความสามารถของกำลังแรงงานและผู้ประกอบการในการแข่งขัน
2. การเสริมสร้างความมั่นคงและมีคุณภาพชีวิตที่ดีให้กำลังแรงงาน
3. การพัฒนาการบริหารจัดการระบบข้อมูลข่าวสารด้านแรงงานให้มีความทันสมัย

เป้าประสงค์

1. แรงงานไทยมีฝีมือได้มาตรฐานและสามารถแข่งขันได้
2. สถานประกอบการมีความพร้อมด้านแรงงานในการแข่งขัน
3. ประชาชนวัยแรงงานได้รับการขยายโอกาสการมีงานทำและมีทางเลือกในการประกอบอาชีพ
4. แรงงานได้รับการคุ้มครองสิทธิตามกฎหมายและมีคุณภาพชีวิตที่ดี
5. แรงงานได้รับบริการคุ้มครองป้องกันการตกเป็นเหยื่อของการค้ามนุษย์ด้านแรงงาน
6. แรงงานนอกระบบได้รับการคุ้มครองและมีหลักประกันทางสังคม
7. ประชาชนมีความพึงพอใจในการรับบริการด้านแรงงาน
8. ประชาชนวัยแรงงาน ผู้ถูกเลิกจ้าง ว่างาน และขาดรายได้ในพื้นที่ประสบภัยที่ได้รับความเดือดร้อนที่มารับบริการมีโอกาสในการประกอบอาชีพ

ตัวชี้วัด

1. จำนวนผู้เข้าทดสอบมาตรฐานฝีมือแรงงานไม่ต่ำกว่าเป้าหมาย
2. จำนวนแรงงานที่ได้รับการพัฒนาศักยภาพเพื่อเพิ่มผลิตภาพแรงงานไม่น้อยกว่าเป้าหมาย
3. แรงงานได้รับการฝึกอบรมฝีมือแรงงานภาษาต่างประเทศ
4. จำนวนประชาชนที่ได้รับการส่งเสริมการมีงานทำ
5. จำนวนแรงงานที่ได้รับการส่งเสริมการมีงานทำ
6. จำนวนแรงงานนอกระบบเข้าสู่ระบบประกันสังคมโดยรับสมัครผ่านเครือข่าย
7. จำนวนคนหางานที่เข้ารับการอบรมและมีความรู้ความเข้าใจสามารถป้องกันตนเองมิให้ตกเป็นเหยื่อของขบวนการค้ามนุษย์
8. ร้อยละของประชาชนที่รับบริการด้านแรงงานมีความพึงพอใจ
9. จำนวนประชาชนวัยแรงงาน ผู้ถูกเลิกจ้าง ว่างานและขาดรายได้ในพื้นที่ประสบภัยที่ได้รับความเดือดร้อนที่มารับบริการมีโอกาสในการประกอบอาชีพ
10. จำนวนผู้รับบริการด้านแรงงานผ่านศูนย์บริการร่วมกระทรวงแรงงาน

3.2 โครงสร้าง/ภารกิจของหน่วยงานในสังกัดกระทรวงแรงงาน

หน่วยงานในสังกัดกระทรวงแรงงานจังหวัดสุโขทัย ประกอบด้วย 5 หน่วยงาน ดังนี้

1. สำนักงานแรงงานจังหวัดสุโขทัย
2. สำนักงานจัดหางานจังหวัดสุโขทัย
3. สำนักงานพัฒนาฝีมือแรงงานสุโขทัย
4. สำนักงานสวัสดิการและคุ้มครองแรงงานจังหวัดสุโขทัย
5. สำนักงานประกันสังคมจังหวัดสุโขทัย

แต่ละหน่วยงานมีภารกิจหน้าที่ ดังนี้

สำนักงานแรงงานจังหวัดมีหน้าที่

- 1) ปฏิบัติหน้าที่ในฐานะตัวแทนของกระทรวงในภูมิภาค รวมทั้งดำเนินการประสานและสนับสนุนงานในเขตพื้นที่จังหวัดและกลุ่มจังหวัด
- 2) ศึกษา วิเคราะห์ จัดทำ และปฏิบัติงานตามแผนยุทธศาสตร์การพัฒนาแรงงาน รวมทั้งกำกับดูแลติดตาม และประเมินผลการปฏิบัติราชการของส่วนราชการสังกัดกระทรวงในเขตพื้นที่จังหวัดและกลุ่มจังหวัด
- 3) ดำเนินการเป็นศูนย์ข้อมูลสารสนเทศด้านแรงงานและประชาสัมพันธ์เผยแพร่ทางด้านแรงงานในเขตพื้นที่จังหวัดและกลุ่มจังหวัด
- 4) ประสานและดำเนินงานกับอาสาสมัครแรงงานและเครือข่ายด้านแรงงาน เพื่อนำบริการด้านแรงงานไปสู่ประชาชนในพื้นที่
- 5) ปฏิบัติงานร่วมกับหรือสนับสนุนการปฏิบัติงานของหน่วยงานอื่นที่เกี่ยวข้องหรือที่ได้รับมอบหมาย

สำนักงานจัดหางานจังหวัด มีหน้าที่

- 1) ปฏิบัติการและประสานงานที่อยู่ในอำนาจหน้าที่ของกรมในเขตพื้นที่จังหวัด
- 2) รายงานผลการปฏิบัติงานตามนโยบาย แผนงาน และโครงการต่อกรมและจังหวัด
- 3) ดำเนินการตามกระบวนการส่งเสริมการมีงานทำให้กับคนไทย คุ้มครองคนหางาน และควบคุมการทำงานของคนต่างด้าวให้เป็นไปตามกฎหมายที่อยู่ในความรับผิดชอบ และที่เกี่ยวข้องกับภารกิจของกรม
- 4) ปฏิบัติงานร่วมกับหรือสนับสนุนการปฏิบัติงานของหน่วยงานอื่นที่เกี่ยวข้องหรือที่ได้รับมอบหมาย

สำนักงานพัฒนาฝีมือแรงงาน มีหน้าที่

- 1) ดำเนินการกำกับ ดูแล ติดตาม และตรวจสอบให้ผู้เกี่ยวข้องดำเนินการให้เป็นไปตามกฎหมายว่าด้วยการส่งเสริมการพัฒนาฝีมือแรงงาน และกฎหมายอื่นที่เกี่ยวข้อง ในเขตพื้นที่รับผิดชอบ
- 2) จัดทำแผนงานและแนวทางการพัฒนากำลังแรงงาน ประสานแผนการฝึกอบรมของทุกหน่วยงานทั้งภาครัฐและภาคเอกชนและเป็นศูนย์ข้อมูลสารสนเทศการพัฒนาทรัพยากรมนุษย์ด้านพัฒนาฝีมือแรงงานในเขตพื้นที่รับผิดชอบ
- 3) ให้คำปรึกษาแนะนำเกี่ยวกับกระบวนการพัฒนาฝีมือแรงงานและกระบวนการวิเคราะห์จำแนกตำแหน่งงานหรือการบริหารค่าจ้างและค่าตอบแทน เพื่อพัฒนาความรู้ ความสามารถ ทักษะและทัศนคติของกำลังแรงงาน รวมทั้งภาคส่วนอื่น เพื่อพัฒนาศักยภาพของผู้ประกอบกิจการในเขตพื้นที่รับผิดชอบ
- 4) ส่งเสริม ให้คำแนะนำการจัดทำมาตรฐานฝีมือแรงงานของผู้ประกอบการอาชีพ ในเขตพื้นที่รับผิดชอบ
- 5) ส่งเสริมและให้คำปรึกษาแนะนำในการรับรองมาตรฐานฝีมือแรงงาน รวมถึงดำเนินการจัดการแข่งขันฝีมือแรงงาน ในเขตพื้นที่รับผิดชอบ

6) สนับสนุนการใช้หรือปรับปรุงระบบ รูปแบบการฝึกอบรม หลักสูตร อุปกรณ์ช่วยฝึกและเทคโนโลยีการพัฒนาฝีมือแรงงาน รวมถึงการพัฒนาผู้ฝึกให้แก่ภาครัฐและภาคเอกชน ในเขตพื้นที่รับผิดชอบ

7) ส่งเสริมและสนับสนุนภาคเอกชนให้มีส่วนร่วมในการพัฒนาฝีมือแรงงาน รวมทั้งประสานการสร้างเครือข่ายการพัฒนาฝีมือแรงงานและศักยภาพแรงงานและผู้ประกอบกิจการ ทั้งในระดับประเทศและระดับนานาชาติ ในเขตพื้นที่รับผิดชอบ

8) ส่งเสริม สนับสนุน และดำเนินการให้สถานประกอบกิจการและองค์กร ทั้งภาครัฐและภาคเอกชน นำมาตรฐานฝีมือแรงงานไปใช้ในระบบการพัฒนากำลังแรงงานและการจ้างงานในเขตพื้นที่รับผิดชอบ

9) ดำเนินการฝึกอบรมฝีมือแรงงาน ทดสอบมาตรฐานฝีมือแรงงาน เพื่อพัฒนาฝีมือแรงงานและศักยภาพแรงงานและผู้ประกอบกิจการ และเพื่อสร้างผู้ชำนาญการเฉพาะทาง ตลอดจนดำเนินการเกี่ยวกับการประกันคุณภาพในด้านต่าง ๆ ที่เกี่ยวข้องกับการพัฒนาฝีมือแรงงาน ในเขตพื้นที่รับผิดชอบ

10) ปฏิบัติหน้าที่เกี่ยวกับงานเลขานุการคณะกรรมการพัฒนาแรงงาน และประสานงานการฝึกอาชีพจังหวัด ในเขตพื้นที่รับผิดชอบ

11) ส่งเสริมให้หน่วยงานภาครัฐ ภาคเอกชน หรือองค์กรอาชีพ จัดตั้งศูนย์ฝึกอบรมฝีมือแรงงาน ศูนย์ทดสอบมาตรฐานฝีมือแรงงาน ศูนย์ประเมินความรู้ความสามารถ และสถานทดสอบฝีมือคนหางานในเขตพื้นที่รับผิดชอบ

12) ปฏิบัติงานร่วมกับหรือสนับสนุนการปฏิบัติงานของหน่วยงานอื่นที่เกี่ยวข้องหรือที่ได้รับมอบหมาย

สำนักงานสวัสดิการและคุ้มครองแรงงานจังหวัด มีหน้าที่

- 1) ดำเนินการตามกฎหมายที่อยู่ในความรับผิดชอบของกรมและกฎหมายอื่นที่เกี่ยวข้อง
- 2) ให้บริการงานที่อยู่ในอำนาจหน้าที่ของกรมในเขตพื้นที่จังหวัด
- 3) รายงานผลการปฏิบัติงานตามนโยบาย แผนงาน และโครงการต่อกรมและกระทรวง
- 4) ปฏิบัติงานร่วมกับหรือสนับสนุนการปฏิบัติงานของหน่วยงานอื่นที่เกี่ยวข้องหรือที่ได้รับมอบหมาย

สำนักงานประกันสังคมจังหวัด มีหน้าที่

- 1) ดำเนินการเกี่ยวกับการให้บริการตามกฎหมายว่าด้วยการประกันสังคม กฎหมายว่าด้วยเงินทดแทนและกฎหมายอื่นที่เกี่ยวข้อง
- 2) กำกับดูแลให้คำปรึกษา และสนับสนุนการปฏิบัติงานของสำนักงานประกันสังคมจังหวัดสาขา
- 3) รายงานการติดตามและประเมินผลการปฏิบัติงาน ตามนโยบายแผนงานและโครงการต่อสำนักงานแรงงานจังหวัด
- 4) ปฏิบัติงานร่วมกับหรือสนับสนุนการปฏิบัติงานของหน่วยงานอื่นที่เกี่ยวข้องหรือที่ได้รับมอบหมาย

3.3 อัตรากำลังเจ้าหน้าที่ของหน่วยงานในสังกัดจังหวัด (ปฏิบัติงานจริง)

หน่วยงาน	สรจ.			สจจ.			สนพ.			สสค.			สปจ.			รวม
	ช	ญ	รวม	ช	ญ	รวม	ช	ญ	รวม	ช	ญ	รวม	ช	ญ	รวม	
1. ข้าราชการ	-	4	4	-	5	5	4	5	9	2	5	7	4	8	12	37
อำนวยการระดับสูง	-	-	-	-	-	-	-	-	-	-	1	1	-	-	-	1
อำนวยการระดับต้น	-	1	1	-	-	-	-	-	-	-	-	-	-	1	1	2
ชำนาญการพิเศษ	-	-	-	-	1	1	-	1	1	-	-	-	-	-	-	2
ชำนาญการ	-	2	2	-	1	1	4	1	5	2	2	4	2	3	5	17
ชำนาญงาน	-	1	1	-	1	1	-	-	-	-	1	1	1	-	1	4
ปฏิบัติการ	-	-	-	-	2	2	-	2	2	-	-	-	1	3	4	8
ปฏิบัติงาน	-	-	-	-	-	-	-	1	1	-	1	1	-	1	1	3
2. ลูกจ้างประจำ	1	1	2	-	1	1	4	-	4	-	-	-	-	2	2	9
3. พนักงานราชการ	4	2	6	3	6	9	1	8	9	1	6	7	2	1	3	34
ปริญญาตรี	4	2	6	3	5	8	-	5	5	1	5	6	2	1	3	28
ช่างเทคนิค	-	-	-	-	-	-	1	-	1	-	-	-	-	-	-	1
ปวส.	-	-	-	-	1	1	-	3	3	-	1	1	-	-	-	5
ปวช.	-	-	-	-	-	-	-	-	-	-	-	-	-	-	-	-
4. พนักงาน ประกันสังคม	-	-	-	-	-	-	-	-	-	-	-	-	4	14	18	18
ระดับสูง	-	-	-	-	-	-	-	-	-	-	-	-	-	12	12	12
ระดับกลาง	-	-	-	-	-	-	-	-	-	-	-	-	-	2	2	2
ระดับต้น	-	-	-	-	-	-	-	-	-	-	-	-	4	-	4	4
5. พนักงาน จ้างเหมา	-	2	2	6	4	10	-	-	-	3	1	4	1	1	2	18
ปริญญาตรี	-	1	1	2	3	5	-	-	-	-	-	-	1	1	2	8
ปวส.	-	-	-	-	-	-	-	-	-	-	-	-	-	-	-	-
ปวช./ต่ำกว่า	-	1	1	4	1	5	-	-	-	3	1	4	-	-	-	10
6. ลูกจ้างชั่วคราว**	-	-	-	-	2	2	1	-	1	-	-	-	-	-	-	3
รวม	5	7	14	9	18	27	10	13	23	6	12	18	11	26	37	119

ข้อมูล ณ เดือนตุลาคม 2564

4) สรุปงบประมาณ ประจำปีงบประมาณ พ.ศ. 2565 ตามยุทธศาสตร์จัดสรรจากต้นสังกัด งบจังหวัด และงบอื่นๆ จังหวัดสุโขทัย

หน่วย : บาท

ที่	ส่วนราชการ	รวมงบประมาณ ทั้งสิ้น (1)+(2)+(3)	งบประมาณต้นสังกัด						งบประมาณ จังหวัด (2)	งบประมาณ อื่นๆ (3)
			รวม (1)	ยุทธศาสตร์ที่ 1	ยุทธศาสตร์ที่ 2	ยุทธศาสตร์ที่ 3	ยุทธศาสตร์ที่ 4	ยุทธศาสตร์ที่ 6		
1	สำนักงานแรงงานจังหวัด	1,431,646	1,431,646	60,300	-	1,316,110	55,236	-	-	
2	สำนักงานจัดหางานจังหวัด	1,370,400	1,370,400	63,700	-	1,251,600	55,100	-	-	
3	สำนักงานพัฒนาฝีมือแรงงานจังหวัด	2,023,140	2,023,140	-	594,400	1,243,940	184,800	-	-	
4	สำนักงานสวัสดิการและคุ้มครอง แรงงานจังหวัด	377,040	377,040	96,320	-	17,000	263,720	-	-	
5	สำนักงานประกันสังคมจังหวัด	5,134,420	5,134,420	-	-	-	5,134,420	-	-	
รวม		10,336,646	10,336,646	220,320	594,400	3,828,650	5,693,276	-	-	

ผู้รวบรวมข้อมูล นางกมลนันท์ เครือคนโท หมายเลขโทรศัพท์ 0 5561 2639 E-mail Kamonnun@hotmail.com

(ให้ระบุงบประมาณเฉพาะงบทำงาน = (งบดำเนินงาน+งบอุดหนุน+งบรายจ่ายอื่น) ส่วนงบประมาณต้นสังกัด = (เงินงบประมาณ+เงินนอกงบประมาณ) โดยไม่รวมค่าใช้จ่ายบุคลากร และงบดำเนินงานที่เป็นค่าใช้จ่ายตามสิทธิ เช่น ค่าเช่าบ้าน ค่ารักษาพยาบาล เป็นต้น)

หมายเหตุ สำนักงานประกันสังคมจังหวัดสุโขทัย เป็นเงินนอกงบประมาณ

ยุทธศาสตร์จัดสรรงบประมาณปี พ.ศ. 2565

ยุทธศาสตร์ที่ 1 ยุทธศาสตร์ด้านความมั่นคง

- (1) แผนงานยุทธศาสตร์ : จัดการปัญหาแรงงานต่างด้าวและการค้ามนุษย์ (สป. กกจ. กสร.)
- (2) แผนงานบูรณาการ : ป้องกัน ปราบปราม และบำบัดรักษาผู้ติดยาเสพติด (สป. กสร.)
- (3) แผนงานบูรณาการ : ขับเคลื่อนการแก้ไขปัญหาจังหวัดชายแดนภาคใต้ (กพร.)
- (4) แผนงานยุทธศาสตร์ : ส่งเสริมความสัมพันธ์ระหว่างประเทศ (กพร.)

ยุทธศาสตร์ที่ 2 ยุทธศาสตร์ด้านการสร้างความสามารถในการแข่งขัน

- (1) แผนงานบูรณาการ : พัฒนาอุตสาหกรรมและบริการแห่งอนาคต (กพร.)
- (2) แผนงานบูรณาการ : สร้างรายได้จากการท่องเที่ยว (กพร.)
- (3) แผนงานบูรณาการ : พัฒนาพื้นที่เขตเศรษฐกิจพิเศษ (กกจ. กพร.)
- (4) แผนงานบูรณาการ : พัฒนาด้านคมนาคมและระบบโลจิสติกส์ (กพร.)
- (5) แผนงานบูรณาการ : พัฒนาผู้ประกอบการ และวิสาหกิจขนาดกลางและขนาดย่อมสู่สากล (กพร.)
- (6) แผนงานบูรณาการ : เขตพัฒนาพิเศษภาคตะวันออก (กพร.)

ยุทธศาสตร์ที่ 3 ยุทธศาสตร์ด้านการพัฒนาและเสริมสร้างศักยภาพทรัพยากรมนุษย์

- (1) แผนงานยุทธศาสตร์ : พัฒนาศักยภาพคนตลอดช่วงชีวิต (สป. กกจ. กพร. กสร.)
- (2) แผนงานพื้นฐาน : ด้านการพัฒนาและเสริมสร้างศักยภาพทรัพยากรมนุษย์ (สป. กกจ. กพร.)

ยุทธศาสตร์ที่ 4 ยุทธศาสตร์ด้านการสร้างโอกาสและความเสมอภาคทางสังคม

- (1) แผนงานบูรณาการ : เตรียมความพร้อมเพื่อรองรับสังคมสูงวัย (กกจ. กพร. กสร.)
- (2) แผนงานยุทธศาสตร์ : สร้างหลักประกันทางสังคม (กสร. สปส. สสปท.)
- (3) แผนงานยุทธศาสตร์ : เพื่อสนับสนุนด้านการสร้างโอกาสและความเสมอภาคทางสังคม (สป.)
- (4) แผนงานพื้นฐาน : ด้านการสร้างโอกาสและความเสมอภาคทางสังคม (กสร. สสปท.)

ยุทธศาสตร์ที่ 6 ยุทธศาสตร์ด้านการปรับสมดุลและพัฒนาระบบการบริหารจัดการภาครัฐ

- (1) แผนงานยุทธศาสตร์ : พัฒนาบริการประชาชนและการพัฒนาประสิทธิภาพภาครัฐ (กสร.)
- (2) แผนงานบูรณาการ : ต่อด้านการทุจริตและประพฤติมิชอบ (สป.)

ส่วนที่ 2

แผนปฏิบัติงานด้านแรงงาน

ตามยุทธศาสตร์การจัดระบบประมาณ/งบจังหวัด/งบอื่น ๆ

สำนักงานแรงงานจังหวัดสุโขทัย

งบประมาณต้นสังกัด

แผนปฏิบัติการด้านแรงงาน ประจำปีงบประมาณ พ.ศ. 2565 จังหวัดสุโขทัย

โดยใช้ยุทธศาสตร์การจัดสรรงบประมาณรายจ่ายประจำปีงบประมาณ พ.ศ. 2565 ที่ 1 ด้านความมั่นคง

แผนงานยุทธศาสตร์จัดการปัญหาแรงงานต่างด้าวและการค้ามนุษย์ โครงการขับเคลื่อนกลไกเชิงนโยบายในการป้องกันและแก้ไขปัญหาการค้ามนุษย์ด้านแรงงานไปสู่การปฏิบัติ

งบประมาณรวมทั้งผลผลิต 30,000 บาท ประชาชนได้รับประโยชน์ 1,000 คน

ลำดับ ที่	งาน/โครงการ/กิจกรรม	หน่วยนับ	ผลรวม เป้าหมาย / งบประมาณ	ไตรมาสที่ 1			ไตรมาสที่ 2			ไตรมาสที่ 3			ไตรมาสที่ 4			หน่วยงาน รับผิดชอบ
				ต.ค.64	พ.ย.64	ธ.ค.64	ม.ค.65	ก.พ.65	มี.ค.65	เม.ย.65	พ.ค.65	มิ.ย.65	ก.ค.65	ส.ค.65	ก.ย.65	
1	กิจกรรมหลักที่ 1 ขับเคลื่อนกลไกเชิงนโยบายในการป้องกันและ แก้ไขปัญหาการค้ามนุษย์ด้านแรงงานไปสู่การปฏิบัติ	แผน	1		1											สรจ.สต.
	งบประมาณรวม	บาท	30,000	-	3,000	3,000	3,000	3,000	3,000	3,000	3,000	3,000	3,000	3,000	-	
	1.1 ขับเคลื่อนกลไกเชิงนโยบายในการป้องกันและแก้ไขปัญหา การค้ามนุษย์ด้านแรงงานไปสู่การปฏิบัติ	แผน	1		1											
	งบประมาณ	บาท	30,000	-	3,000	3,000	3,000	3,000	3,000	3,000	3,000	3,000	3,000	3,000	-	

งบประมาณต้นสังกัด

แผนปฏิบัติการด้านแรงงาน ประจำปีงบประมาณ พ.ศ. 2565 จังหวัดสุโขทัย

โดยใช้ยุทธศาสตร์การจัดสรรงบประมาณรายจ่ายประจำปีงบประมาณ พ.ศ. 2565 ที่ 1 ด้านความมั่นคง

แผนงานบูรณาการป้องกันปราบปราม และบำบัดรักษาผู้ติดยาเสพติด โครงการส่งเสริมการป้องกันแก้ไขปัญหาเสพติดในสถานประกอบการ

งบประมาณรวมทั้งผลผลิต 30,300 บาท ประชาชนได้รับประโยชน์ 108 คน

ลำดับ ที่	งาน/โครงการ/กิจกรรม	หน่วยนับ	ผลรวม เป้าหมาย / งบประมาณ	ไตรมาสที่ 1			ไตรมาสที่ 2			ไตรมาสที่ 3			ไตรมาสที่ 4			หน่วยงาน รับผิดชอบ	
				ต.ค.64	พ.ย.64	ธ.ค.64	ม.ค.65	ก.พ.65	มี.ค.65	เม.ย.65	พ.ค.65	มิ.ย.65	ก.ค.65	ส.ค.65	ก.ย.65		
1	กิจกรรมหลักที่ 1 ดำเนินงานด้านการป้องกันและแก้ไขปัญหาเสพติด	แห่ง/คน	37/108	3/9	4/9	3/9	3/9	3/9	3/9	3/9	3/9	3/9	3/9	3/9	3/9	3/9	สรจ.สท.
	งบประมาณรวม	บาท	30,300	-	6,280	11,280	3,780	1,280	1,280	1,280	1,280	1,280	1,280	1,280	1,280	-	
	1.1 โครงการอาสาสมัครแรงงานต้านภัยยาเสพติด	แห่ง/คน	36/108	3/9	3/9	3/9	3/9	3/9	3/9	3/9	3/9	3/9	3/9	3/9	3/9	3/9	
	งบประมาณ	บาท	12,800	-	1,280	1,280	1,280	1,280	1,280	1,280	1,280	1,280	1,280	1,280	1,280	-	
	1.2 โครงการป้องกันและแก้ไขปัญหาเสพติดในสถานประกอบการ	แห่ง	1		1												
	งบประมาณ	บาท	17,500	-	5,000	10,000	2,500	-	-	-	-	-	-	-	-	-	

งบประมาณต้นสังกัด

แผนปฏิบัติการด้านแรงงาน ประจำปีงบประมาณ พ.ศ. 2565 จังหวัดสุโขทัย

โดยใช้ยุทธศาสตร์การจัดสรรงบประมาณรายจ่ายประจำปีงบประมาณ พ.ศ. 2565 ที่ 3 ด้านการพัฒนาและเสริมสร้างศักยภาพทรัพยากรมนุษย์

แผนงานยุทธศาสตร์พัฒนาศักยภาพคนตลอดช่วงชีวิต โครงการเพิ่มประสิทธิภาพการให้บริการด้านแรงงานระดับพื้นที่

งบประมาณรวมทั้งผลผลิต 309,000 บาท ประชาชนได้รับประโยชน์ 196 คน

ลำดับ ที่	งาน/โครงการ/กิจกรรม	หน่วยนับ	ผลรวม เป้าหมาย / งบประมาณ	ไตรมาสที่ 1			ไตรมาสที่ 2			ไตรมาสที่ 3			ไตรมาสที่ 4			หน่วยงาน รับผิดชอบ
				ต.ค.64	พ.ย.64	ธ.ค.64	ม.ค.65	ก.พ.65	มี.ค.65	เม.ย.65	พ.ค.65	มิ.ย.65	ก.ค.65	ส.ค.65	ก.ย.65	
1	กิจกรรมหลักที่ 1 จัดบัณฑิตแรงงานเพื่อเพิ่มประสิทธิภาพการให้บริการด้านแรงงานในพื้นที่จังหวัดชายแดนภาคใต้ งบประมาณรวม	ครั้ง/คน/แห่ง บาท														สรจ.สท.
	1.1 โครงการเพิ่มประสิทธิภาพการให้บริการด้านแรงงานในจังหวัดชายแดนภาคใต้ งบประมาณ	ครั้ง/คน/แห่ง บาท														
2	กิจกรรมหลักที่ 2 จัดงานเร่งด่วนและพัฒนาทักษะฝีมือบรรเทาความเดือดร้อนด้านอาชีพ งบประมาณรวม	คน บาท	196 309,000			98 154,500	98 154,500									สรจ.สท.
	2.1 โครงการแก้ไขปัญหาความเดือดร้อนด้านอาชีพ - กิจกรรมพัฒนาทักษะฝีมือแรงงาน งบประมาณ	คน บาท	96 154,500			48 77,250	48 77,250									
	- กิจกรรมจ้างงานเร่งด่วน งบประมาณ	คน บาท	100 154,500			50 77,250	50 77,250									

งบประมาณต้นสังกัด

แผนปฏิบัติการด้านแรงงาน ประจำปีงบประมาณ พ.ศ. 2565 จังหวัดสุโขทัย

โดยใช้ยุทธศาสตร์การจัดสรรงบประมาณรายจ่ายประจำปีงบประมาณ พ.ศ. 2565 ที่ 3 ด้านการพัฒนาและเสริมสร้างศักยภาพทรัพยากรมนุษย์

แผนงานพื้นฐานด้านการพัฒนาและเสริมสร้างศักยภาพทรัพยากรมนุษย์ ผลผลิตการขับเคลื่อนนโยบายด้านแรงงาน

งบประมาณรวมทั้งผลผลิต 1,007,110 บาท ประชาชนได้รับประโยชน์ 4,330 คน

ลำดับ ที่	งาน/โครงการ/กิจกรรม	หน่วยนับ	ผลรวม เป้าหมาย / งบประมาณ	ไตรมาสที่ 1			ไตรมาสที่ 2			ไตรมาสที่ 3			ไตรมาสที่ 4			หน่วยงาน รับผิดชอบ
				ต.ค.64	พ.ย.64	ธ.ค.64	ม.ค.65	ก.พ.65	มี.ค.65	เม.ย.65	พ.ค.65	มิ.ย.65	ก.ค.65	ส.ค.65	ก.ย.65	
1	กิจกรรมหลักที่ 1 ประชาชนวัยแรงงานในพื้นที่ได้รับบริการด้านแรงงาน	คน/ครั้ง/เรื่อง	4,330/2/1	488/-	388/-	388/-	388/1-	388/-	388/-	317/-	317/-	317/1-	317/-	317/-1	317/-	สรจ.สท.
	งบประมาณรวม	บาท	772,300	57,150	63,850	65,720	64,920	64,920	64,920	64,920	64,920	69,920	64,920	64,920	61,220	
	กิจกรรมรอง 1.1 ประสานการให้บริการด้านแรงงาน	คน/ครั้ง	3,096/1	376/-	286/-	286/-	286/-	286/-	286/-	215/-	215/-	215/-	215/-	215/-	215/-	
	งบประมาณรวม	บาท	667,900	51,600	54,600	55,670	55,670	55,670	55,670	55,670	55,670	60,670	55,670	55,670	55,670	
	1.1.1 การประสานการให้บริการด้านแรงงานในพื้นที่/ชุมชน โดย อาสาสมัครแรงงาน	คน	3,010	290	286	286	286	286	286	215	215	215	215	215	215	
	งบประมาณ	บาท	43,700	-	3,000	4,070	4,070	4,070	4,070	4,070	4,070	4,070	4,070	4,070	4,070	
	1.1.2 ค่าตอบแทนอาสาสมัครแรงงาน 76 จังหวัด	คน	86	86	86	86	86	86	86	86	86	86	86	86	86	
	งบประมาณ	บาท	619,200	51,600	51,600	51,600	51,600	51,600	51,600	51,600	51,600	51,600	51,600	51,600	51,600	
	1.1.3 กิจกรรมเฉลิมพระเกียรติสมเด็จพระเจ้าอยู่หัวมหาวชิราลงกรณ บดินทรเทพยวรางกูร โดยอาสาสมัครแรงงานร่วมใจอาสาพัฒนาบ้านเกิด	ครั้ง	1									1				
	งบประมาณ	บาท	5,000									5,000				
	1.1.4 โครงการเสริมสร้างศักยภาพเครือข่ายอาสาสมัครแรงงานเพื่อ บรรณาการภารกิจของกระทรวงแรงงาน	ครั้ง	-													
	งบประมาณ	บาท	-													
	กิจกรรมรอง 1.2 บริหารจัดการด้านแรงงานเชิงบูรณาการสู่ประชาชนใน พื้นที่/ชุมชน	คน/ครั้ง/เรื่อง	1,234/1/1	112/-	102/-	102/1-	102/-	102/-	102/-	102/-	102/-	102/-	102/-	102/-1	102/-	
	งบประมาณรวม	บาท	104,400	5,550	9,250	10,050	9,250	9,250	9,250	9,250	9,250	9,250	9,250	9,250	5,550	
1.2.1 การบริหารจัดการศูนย์บริการร่วมกระทรวงแรงงาน (ค่าใช้จ่ายประชาสัมพันธ์)	ครั้ง	-														
งบประมาณ	บาท	-														
1.2.2 การให้บริการประชาชนด้านแรงงานโดยศูนย์บริการร่วมกระทรวง แรงงาน	ครั้ง/คน/แห่ง	-														
งบประมาณ	บาท	-														
1.2.3 การบริหารจัดการศูนย์บริการร่วมกระทรวงแรงงาน	ครั้ง	1			1											
งบประมาณ	บาท	800			800											
1.2.4 การประเมินผลการดำเนินงานตามนโยบาย ยุทธศาสตร์ และแผน ของสำนักงานแรงงานจังหวัด	เรื่อง	1											1			
งบประมาณ	บาท	37,000	-	3,700	3,700	3,700	3,700	3,700	3,700	3,700	3,700	3,700	3,700	3,700		

	1.2.5 การพัฒนาระบบการบูรณาการ ส่งเสริมความร่วมมือและติดตาม การจัดการบริการด้านแรงงานในพื้นที่/ชุมชน - คัดกรอง/ส่งต่อ - การจัดทำสื่อประชาสัมพันธ์ - จ้างเหมาพนักงานขับรถยนต์	ครั้ง/คน คน ครั้ง คน งบประมาณ บาท	1,234 - - 66,600	112 102 102 5,550	102 102 5,550	102 102 5,550	102 102 5,550	102 102 5,550	102 102 5,550	102 102 5,550	102 102 5,550	102 102 5,550	102 102 5,550	102 102 5,550		
2	กิจกรรมหลักที่ 2 ยุทธศาสตร์ แผน ข้อเสนอ และระบบบริหารจัดการ แรงงาน งบประมาณรวม	แผน/แห่ง/ เล่ม/ครั้ง บาท	1/110/5/2 234,810	-/-/- 15,000	-/-/1/ 15,000	-/-/- 17,450	-/110/-/ 25,150	-/-/2/ 17,450	1/-/1/ 17,450	-/-/- 15,000	-/-/1/1 30,360	-/-/- 15,000	-/-/-/1 36,950	-/-/1/ 15,000	15,000	สรจ.สท.
	กิจกรรมรอง 2.1 ศึกษา วิเคราะห์ วิจัยและการเตือนภัยด้านแรงงาน งบประมาณรวม	แห่ง/เล่ม บาท	110/5 187,700	15,000	15,000	15,000	110 22,700	2 15,000	15,000	15,000	1 15,000	15,000	15,000	1 15,000	15,000	
	2.1.1 สำรองข้อมูลความต้องการแรงงานของสถานประกอบการ งบประมาณรวม	แห่ง บาท	110 7,700				110 7,700									
	2.1.2 การจัดทำบทวิเคราะห์การรายงานสถานการณ์และดัชนีชี้วัดภาวะ แรงงานจังหวัด งบประมาณ	เล่ม บาท	5 180,000	15,000	15,000	15,000	15,000	2 15,000	15,000	15,000	1 15,000	15,000	15,000	1 15,000	15,000	
	กิจกรรมรอง 2.2 จัดทำข้อเสนอ นโยบาย ยุทธศาสตร์ แผนด้านแรงงาน ทั้งในและต่างประเทศ และ ติดตามประเมินผลการดำเนินงาน งบประมาณรวม	แผน/ครั้ง บาท	1/2 47,110			2,450	2,450	2,450	2,450	1/- 15,360	-/1 21,950		-/1			
	2.2.1 โครงการทบทวนแผนปฏิบัติการด้านแรงงานระดับจังหวัด (พ.ศ. 2563 - 2565) งบประมาณ	แผน บาท	1 9,800			2,450	2,450	2,450	2,450	1						
	2.2.2 การจัดทำความเห็นและข้อเสนอแนะเกี่ยวกับค่าจ้างของจังหวัด งบประมาณรวม	ครั้ง บาท	2 37,310								15,360		21,950			
	2.2.2.1 การประชุมคณะกรรมการพิจารณาอัตราค่าจ้างขั้นต่ำจังหวัด งบประมาณ	ครั้ง บาท	1 21,950										21,950			
	2.2.2.2 การสำรวจค่าใช้จ่ายที่เป็นของแรงงานเพื่อพัฒนาฝีมือ (แรงงานทั่วไปแรกเข้าทำงาน) ในภาคอุตสาหกรรม งบประมาณ	ครั้ง บาท	1 15,360								15,360					
	2.2.2.3 การสำรวจค่าจ้างตามมาตรฐานฝีมือแรงงาน งบประมาณ	ครั้ง บาท	- -													

งบประมาณต้นสังกัด

แผนปฏิบัติการด้านแรงงาน ประจำปีงบประมาณ พ.ศ. 2564 จังหวัดสุโขทัย

โดยใช้ยุทธศาสตร์การจัดสรรงบประมาณรายจ่ายประจำปีงบประมาณ พ.ศ. 2565 ที่ 4 ด้านการสร้างโอกาสและความเสมอภาคทางสังคม

แผนงานยุทธศาสตร์เพื่อสนับสนุนด้านการสร้างโอกาสและความเสมอภาคทางสังคม

งบประมาณรวมทั้งผลผลิต 55,236 บาท ประชาชนได้รับประโยชน์ 828 คน

ลำดับ ที่	งาน/โครงการ/กิจกรรม	หน่วยนับ	ผลรวม เป้าหมาย / งบประมาณ	ไตรมาสที่ 1			ไตรมาสที่ 2			ไตรมาสที่ 3			ไตรมาสที่ 4			หน่วยงาน รับผิดชอบ
				ต.ค.64	พ.ย.64	ธ.ค.64	ม.ค.65	ก.พ.65	มี.ค.65	เม.ย.65	พ.ค.65	มิ.ย.65	ก.ค.65	ส.ค.65	ก.ย.65	
1	กิจกรรมหลักที่ 1 เพิ่มประสิทธิภาพการส่งเสริมคุ้มครองและพัฒนา แรงงานนอกระบบ แรงงานสูงอายุ และแรงงานพิการ	คน/แผน	1			1										สรจ.สท.
	งบประมาณรวม	บาท	24,600	-												
	1.1 โครงการบริหารจัดการแรงงานนอกระบบ แรงงานสูงอายุ และ แรงงานพิการ	แผน	1			1										
	งบประมาณ	บาท	24,600		2,460	2,460	2,460	2,460	2,460	2,460	2,460	2,460	2,460	2,460		
2	กิจกรรมหลักที่ 2 จัดทำดัชนีชี้วัดคุณภาพชีวิตแรงงานนอกระบบ และสำรวจข้อมูลแรงงานนอกระบบ	คน	828					207	207	207	207					สรจ.สท.
	งบประมาณรวม	บาท	30,636					7,659	7,659	7,659	7,659					
	2.1 โครงการจัดทำดัชนีชี้วัดคุณภาพชีวิตแรงงานนอกระบบ และสำรวจ ข้อมูลแรงงานนอกระบบ	คน	828					207	207	207	207					
	งบประมาณ	บาท	30,636					7,359	7,659	7,659	7,659					

งบพัฒนาจังหวัด

งบประมาณจังหวัด

แผนปฏิบัติการด้านแรงงาน ประจำปีงบประมาณ พ.ศ. 2565 จังหวัดสุโขทัย
 โดยใช้ยุทธศาสตร์การจัดสรรงบประมาณรายจ่ายประจำปีงบประมาณ พ.ศ.2565
 ยุทธศาสตร์จังหวัด ยุทธศาสตร์ที่.....
 งบประมาณรวมทั้งสิ้นบาท ประชาชนได้รับประโยชน์.....คน

ลำดับ ที่	งาน/โครงการ/กิจกรรม	หน่วยนับ	ผลรวม เป้าหมาย / งบประมาณ	ไตรมาสที่ 1			ไตรมาสที่ 2			ไตรมาสที่ 3			ไตรมาสที่ 4			หน่วยงาน รับผิดชอบ
				ต.ค.64	พ.ย.64	ธ.ค.64	ม.ค.65	ก.พ.65	มี.ค.65	เม.ย.65	พ.ค.65	มิ.ย.65	ก.ค.65	ส.ค.65	ก.ย.65	
1	งาน/โครงการ/กิจกรรม.....															
	งบประมาณ	บาท														
2	งาน/โครงการ/กิจกรรม.....						ไม่ได้รับการจัดสรรงบประมาณ									
	งบประมาณ	บาท														
3	งาน/โครงการ/กิจกรรม.....															
	งบประมาณ	บาท														

งบประมาณอื่น ๆ

งบประมาณอื่นๆ

แผนปฏิบัติงานด้านแรงงาน ประจำปีงบประมาณ พ.ศ. 2565 จังหวัดสุโขทัย
 โดยใช้ยุทธศาสตร์การจัดสรรงบประมาณรายจ่ายประจำปีงบประมาณ พ.ศ. 2565
 งบประมาณรวมทั้งสิ้น.....บาท ประชาชนได้รับประโยชน์.....คน
 แหล่งที่มาของงบประมาณ

ลำดับ ที่	งาน/โครงการ/กิจกรรม	หน่วยนับ	ผลรวม เป้าหมาย / งบประมาณ	ไตรมาสที่ 1			ไตรมาสที่ 2			ไตรมาสที่ 3			ไตรมาสที่ 4			หน่วยงาน รับผิดชอบ
				ต.ค.64	พ.ย.64	ธ.ค.64	ม.ค.65	ก.พ.65	มี.ค.65	เม.ย.65	พ.ค.65	มิ.ย.65	ก.ค.65	ส.ค.65	ก.ย.65	
	งบประมาณรวม															
1	งาน/โครงการ/กิจกรรม.....															
	งบประมาณ															
2	งาน/โครงการ/กิจกรรม.....						ไม่ได้รับการจัดสรรงบประมาณ									
	งบประมาณ															
3	งาน/โครงการ/กิจกรรม															
	งบประมาณ															

สำนักงานจัดหางานจังหวัดสุโขทัย

แผนปฏิบัติงานด้านแรงงาน ประจำปีงบประมาณ พ.ศ. 2565 จังหวัดสุโขทัย
 ยุทธศาสตร์การจัดสรรงบประมาณรายจ่ายประจำปีงบประมาณ พ.ศ. 2565 ที่ 1 ยุทธศาสตร์ด้านความมั่นคง
 แผนงานยุทธศาสตร์การจัดการปัญหาแรงงานต่างด้าวและการค้ามนุษย์ โครงการบริหารจัดการแรงงานต่างด้าว
 งบประมาณรวมทั้งผลผลิต 5,900 บาท ประชาชนได้รับประโยชน์ 390 คน

ลำดับ ที่	งาน/โครงการ/กิจกรรม	หน่วยนับ	ผลรวม เป้าหมาย /	ไตรมาส 1			ไตรมาส 2			ไตรมาส 3			ไตรมาส 4		หน่วยงานที่ รับผิดชอบ	
				ต.ค.64	พ.ย.64	ธ.ค.64	ม.ค.65	ก.พ.65	มี.ค.65	เม.ย.65	พ.ค.65	มิ.ย.65	ก.ค.65	ส.ค.65		ก.ย.65
1	กิจกรรมหลักที่ 1 พิจารณาคำขอและจัดทำทะเบียนคนต่างด้าวที่ยื่นขอ	คน	250	20	25	20	20	20	25	20	20	20	20	20	20	สจจ.สท
	ใบอนุญาตทำงาน	ครั้ง	755	60	65	65	65	65	65	60	60	60	65	65	60	
	งบประมาณ	บาท	500			500										
	1.1 โครงการจัดทำทะเบียนคนต่างด้าวที่ยื่นขอใบอนุญาตทำงาน	คน	250	20	25	20	20	20	25	20	20	20	20	20	20	
		ครั้ง	755	60	65	65	65	65	65	60	60	60	65	65	60	
	งบประมาณ	บาท	500			500										
2	กิจกรรมหลักที่ 2 ตรวจสอบการทำงานของคนต่างด้าวและ	คน	140		14	14	14	14	14	14	14	14	14	14		สจจ.สท
	สถานประกอบการ	แห่ง	30		4	4	4	4	4	2	2	2	2	2		
	งบประมาณรวม	บาท	5,400			2,700					2,700					
	2.1 โครงการตรวจสอบการทำงานของคนต่างด้าวและสถานประกอบการ	คน	140		14	14	14	14	14	14	14	14	14	14		
		แห่ง	30		4	4	4	4	4	2	2	2	2	2		
	งบประมาณ	บาท	5,400			2,700					2,700					

แผนปฏิบัติงานด้านแรงงาน ประจำปีงบประมาณ พ.ศ. 2565 จังหวัดสุโขทัย
 ยุทธศาสตร์การจั้ตสรรงบประมาณรายจ่ายประจำปีงบประมาณ พ.ศ. 2565 ที่ 1 ยุทธศาสตร์ด้านความมั่นคง
 แผนงานยุทธศาสตร์การจั้ตการปัญหาแรงงานต่างด้าวและการค้ามนุษย์ โครงการป้องกันปัญหาการค้ามนุษย์ด้านแรงงาน
 งบประมาณรวมทั้งผลผลิต 57,800 บาท ประชาชนได้รับประโยชน์ 8,850 คน

ลำดับ ที่	งาน/โครงการ/กิจกรรม	หน่วยนับ	ผลรวม เป้าหมาย / งบประมาณ	ไตรมาส 1			ไตรมาส 2			ไตรมาส 3			ไตรมาส 4			หน่วยงาน ที่รับผิดชอบ	
				ต.ค.64	พ.ย.64	ธ.ค.64	ม.ค.65	ก.พ.65	มี.ค.65	เม.ย.65	พ.ค.65	มิ.ย.65	ก.ค.65	ส.ค.65	ก.ย.65		
1	กิจกรรมหลักที่ 1 การให้ความคุ้มครองคนหางานตามกฎหมายจัดห และคุ้มครองคนหางาน	คน	8,850	700	744	744	744	744	744	744	746	746	746	746	746	700	สจจ.สท.
	งบประมาณ	บาท	57,800		2,560	18,660	2,560	2,560	2,560	2,560	18,660	2,560	2,560	2,560			
	1.1 โครงการคุ้มครองป้องกันการหลอกลวงและลักลอบไปทำงาน ต่างประเทศ	คน	8,850	700	744	744	744	744	744	746	746	746	746	746	700		
	งบประมาณ	บาท	57,800		2,560	18,660	2,560	2,560	2,560	2,560	18,660	2,560	2,560	2,560			
	1) กิจกรรมเผยแพร่ความรู้เพื่อป้องกันการหลอกลวงและลักลอบ ไปทำงาน ต่างประเทศ	คน	8,500	700	710	710	710	710	710	710	710	710	710	710	700		
	งบประมาณ	บาท	32,200			16,100					16,100						
	2) กิจกรรมคุ้มครองคนหางานและเครือข่ายชุมชนร่วมรณรงค์ ป้องกัน การหลอกลวงและลักลอบไปทำงานต่างประเทศ	คน	350		34	34	34	34	34	34	36	36	36	36	36		
	งบประมาณ	บาท	25,600		2,560	2,560	2,560	2,560	2,560	2,560	2,560	2,560	2,560	2,560			

ลำดับที่	งาน/โครงการ/กิจกรรม	หน่วยนับ	ผลรวม เป้าหมาย / งบประมาณ	ไตรมาส 1			ไตรมาส 2			ไตรมาส 3			ไตรมาส 4			หน่วยงาน ที่รับผิดชอบ
				ต.ค.64	พ.ย.64	ธ.ค.64	ม.ค.65	ก.พ.65	มี.ค.65	เม.ย.65	พ.ค.65	มิ.ย.65	ก.ค.65	ส.ค.65	ก.ย.65	
2	กิจกรรมหลักที่ 2 ประชุมชี้แจงโครงการเพิ่มทักษะแก่นักเรียน	คน	212		212										สจจ.สท.	
	ครอบครัวยากจน	บาท	7,400		7,400											
	2.1 กิจกรรมประชุมชี้แจงให้ความรู้เรื่องโครงการเพิ่มทักษะ	คน	212		212											
	ด้านอาชีพแก่นักเรียนครอบครัวยากจนที่ไม่ได้เรียนต่อ															
	จบการศึกษาภาคบังคับ															
	งบประมาณ	บาท	7,400		7,400											

แผนปฏิบัติงานด้านแรงงาน ประจำปีงบประมาณ พ.ศ. 2565 จังหวัดสุโขทัย
 ยุทธศาสตร์การจัดสรรงบประมาณรายจ่ายประจำปีงบประมาณ พ.ศ. 2564 ที่ 3 ยุทธศาสตร์ด้านการพัฒนาและเสริมสร้างศักยภาพทรัพยากรมนุษย์
 แผนยุทธศาสตร์พัฒนาศักยภาพคนตลอดช่วงชีวิต โครงการวันมทรรมาชีพ
 งบประมาณรวมทั้งผลผลิต 400,000 บาท ประชาชนได้รับประโยชน์ 1,500 คน

ลำดับที่	งาน/โครงการ/กิจกรรม	หน่วยนับ	ผลรวม เป้าหมาย / งบประมาณ	ไตรมาส 1			ไตรมาส 2			ไตรมาส 3			ไตรมาส 4			หน่วยงานที่ รับผิดชอบ	
				ต.ค.64	พ.ย.64	ธ.ค.64	ม.ค.65	ก.พ.65	มี.ค.65	เม.ย.65	พ.ค.65	มิ.ย.65	ก.ค.65	ส.ค.65	ก.ย.65		
1	กิจกรรมหลักที่ 1 วันมทรรมาชีพ	คน	1,500											1,500			สจจ.สท.
	งบประมาณ	บาท	400,000											400,000			
	1.1 โครงการวันมทรรมาชีพ	คน	1,500											1,500			
	งบประมาณ	บาท	400,000											400,000			

แผนปฏิบัติงานด้านแรงงาน ประจำปีงบประมาณ พ.ศ. 2565 จังหวัดสุโขทัย
 ยุทธศาสตร์การจัดสรรงบประมาณรายจ่ายประจำปีงบประมาณ พ.ศ. 2564 ที่ 3 ยุทธศาสตร์ด้านการพัฒนาและเสริมสร้างศักยภาพทรัพยากรมนุษย์
 แผนยุทธศาสตร์พัฒนาศักยภาพคนตลอดช่วงชีวิต โครงการบริหารจัดการงานเพื่อเพิ่มโอกาสการมีงานทำ
 งบประมาณรวมทั้งผลผลิต 748,300 บาท ประชาชนได้รับประโยชน์ 3,777 คน

ลำดับ ที่	งาน/โครงการ/กิจกรรม	หน่วยนับ	ผลรวม เป้าหมาย / งบประมาณ	ไตรมาส 1			ไตรมาส 2			ไตรมาส 3			ไตรมาส 4			หน่วยงาน ที่รับผิดชอบ
				ต.ค.64	พ.ย.64	ธ.ค.64	ม.ค.65	ก.พ.65	มี.ค.65	เม.ย.65	พ.ค.65	มิ.ย.65	ก.ค.65	ส.ค.65	ก.ย.65	
1	กิจกรรมหลักที่ 1 การให้บริการจัดหางานในประเทศ	คน	3,287	275	283	285	283	375	295	319	283	264	210	210	205	สจจ.สท.
	งบประมาณ	บาท	568,300	45,000	60,500	64,000	64,100	67,700	63,500	64,300	64,300	22,800	18,100	19,000	15,000	
	1.1 โครงการก้าวสู่งานที่ดี คนมีคุณภาพ (Smart Jobs Smart Workers)	คน	900	75	75	75	75	75	75	75	75	75	75	75	75	
	งบประมาณ	บาท	5,600		500	500	600	600	600	600	600	600	500	500		
	1) กิจกรรมการให้บริการจัดหางานของศูนย์บริการจัดหางาน เพื่อคนไทย (Smart Job Center)	คน	900	75	75	75	75	75	75	75	75	75	75	75	75	
	งบประมาณ	บาท	5,600		500	500	600	600	600	600	600	600	500	500		
	1.2 โครงการยกระดับการให้บริการจัดหางานในประเทศ	คน	2,387	200	208	210	208	300	220	244	208	189	135	135	130	
	งบประมาณ	บาท	562,700	45,000	60,000	63,500	63,500	67,100	62,900	63,700	63,700	22,200	17,600	18,500	15,000	
	1.2.1 โครงการจัดหางานเชิงรุกเพื่อการมีงานทำอย่างยั่งยืน	คน	560	70	70	70	70	70	70	70	70					
	งบประมาณ	บาท	360,000	45,000	45,000	45,000	45,000	45,000	45,000	45,000	45,000					
	1) กิจกรรมเสริมสร้างความมั่นคงและยั่งยืน	คน	560	70	70	70	70	70	70	70	70					
	งบประมาณ	บาท	240,000	30,000	30,000	30,000	30,000	30,000	30,000	30,000	30,000					
	2) กิจกรรมเพิ่มประสิทธิภาพการบรรจุงาน	คน	1													
	งบประมาณ	บาท	120,000	15,000	15,000	15,000	15,000	15,000	15,000	15,000	15,000					
	1.2.2 โครงการนัดพบแรงงานย่อย	คน	100					50				50				
	งบประมาณ	บาท	7,000					3500				3500				
	2) กิจกรรมนัดพบแรงงานย่อย	คน	100					50				50				
	งบประมาณ	บาท	7,000					3500				3500				
	1.2.3 โครงการเพิ่มศักยภาพการบริการจัดหางานในประเทศ	คน	1,600	130	135	135	135	135	130	130	135	135	135	135	130	
	1) กิจกรรมจัดหางานเพื่อยกระดับคุณภาพชีวิต	คน	1,600	130	135	135	135	135	130	130	135	135	135	135	130	
	2) กิจกรรมพัฒนาระบบบริการจัดหางานในประเทศ	แห่ง	1													

ลำดับ ที่	งาน/โครงการ/กิจกรรม	หน่วยนับ	ผลรวม เป้าหมาย / งบประมาณ	ไตรมาส 1			ไตรมาส 2			ไตรมาส 3			ไตรมาส 4			หน่วยงาน ที่รับผิดชอบ
				ต.ค.64	พ.ย.64	ธ.ค.64	ม.ค.65	ก.พ.65	มี.ค.65	เม.ย.65	พ.ค.65	มิ.ย.65	ก.ค.65	ส.ค.65	ก.ย.65	
	1.2.4 โครงการให้บริการจัดหางานแก่กลุ่มคนพิเศษ	คน	87		3	5	3	25	20	24	3	4				
	งบประมาณ	บาท	178,900		15,000	16,500	16,500	16,600	15,500	17,200	17,200	17,200	16,100	16,100	15,000	
	1) กิจกรรมจัดหางานพิเศษสำหรับผู้พิการ	คน	13		1	2	2	2		2	2	2				
	งบประมาณ	บาท	3,600			500	500	500		700	700	700				
	2) กิจกรรมประชารัฐรวมพลังช่วยแรงงาน	คน	60					20	20	20						
	งบประมาณ	บาท	5,500			500	500	600	0	1,000	1,000	900	500	500		
	3) กิจกรรมจัดหางานให้คนพิการมีงานทำ	คน	13		1	3	1	3	0	2	1	2	0	0		
	งบประมาณ	บาท	4,800			500	500	500	500	500	500	600	600	600		
	4) กิจกรรมส่งเสริมคนพิการทำงานในหน่วยงานภาครัฐ	คน	1		1											
	งบประมาณ	บาท	165,000		15,000	15,000	15,000	15,000	15,000	15,000	15,000	15,000	15,000	15,000	15,000	
	1.2.5 โครงการ 3 ม. (มีงาน มีเงิน มีวุฒิการศึกษาเพิ่ม)	คน	40					20		20						
	งบประมาณ	บาท	16,800			2,000	2,000	2,000	2,400	1,500	1,500	1,500	1,500	2,400		
2	กิจกรรมหลักที่ 2 การให้บริการจัดหางานต่างประเทศ	คน	490	37	41	37	45	44	42	47	43	39	34	40	41	สจจ.สท.
	งบประมาณ	บาท	180,000	15,000	15,000	15,000	15,000	15,000	15,000	15,000	15,000	15,000	15,000	15,000	15,000	
	2.6 โครงการศูนย์ประสานบริการการไปทำงานต่างประเทศในส่วนภูมิภาค	แห่ง	1													
	งบประมาณ	คน	490	37	41	37	45	44	42	47	43	39	34	40	41	
	งบประมาณ	บาท	180,000	15,000	15,000	15,000	15,000	15,000	15,000	15,000	15,000	15,000	15,000	15,000	15,000	

แผนปฏิบัติงานด้านแรงงาน ประจำปีงบประมาณ พ.ศ. 2565 จังหวัดสุโขทัย
 ยุทธศาสตร์การจัดสรรงบประมาณรายจ่ายประจำปีงบประมาณ พ.ศ. 2565 ที่ 4 ยุทธศาสตร์ด้านการสร้างโอกาสและความเสมอภาคทางสังคม
 แผนงานบูรณาการเตรียมความพร้อมเพื่อรองรับสังคมสูงวัย โครงการขยายโอกาสการมีงานทำให้ผู้สูงอายุ
 งบประมาณรวมทั้งผลผลิต 55,100 บาท ประชาชนได้รับประโยชน์ 130 คน

ลำดับที่	งาน/โครงการ/กิจกรรม	หน่วยนับ	ผลรวม เป้าหมาย / งบประมาณ	ไตรมาส 1		ไตรมาส 2			ไตรมาส 3			ไตรมาส 4		หน่วยงานที่ รับผิดชอบ	
				ต.ค.64	พ.ย.64	ธ.ค.64	ม.ค.65	ก.พ.65	มี.ค.65	เม.ย.65	พ.ค.65	มิ.ย.65	ก.ค.65		ส.ค.65
1	กิจกรรมหลักที่ 1 ส่งเสริมการประกอบอาชีพอิสระให้ผู้สูงอายุ	คน	20					10		10					ศจ.สท.
	งบประมาณ	บาท	43,500					16,000		27,500					
	1.1 โครงการส่งเสริมการประกอบอาชีพให้ผู้สูงอายุ	คน	20					10		10					
	งบประมาณ	บาท	43,500					16,000		27,500					
	1) กิจกรรมส่งเสริมการประกอบอาชีพอิสระให้ผู้สูงอายุ	คน	10					10							
	งบประมาณ	บาท	16,000					16,000							
	2) กิจกรรมพัฒนาศักยภาพผู้สูงอายุสู่การเป็นวิทยากร ถ่ายทอดภูมิปัญญา	คน	10							10					
	งบประมาณ	บาท	27,500							27,500					
2	กิจกรรมหลักที่ 2 ส่งเสริมการมีงานทำของผู้สูงอายุ	คน	110		11	11	11	11	11	11	11	11	11		ศจ.สท.
	งบประมาณ	บาท	11,600			1,500	1,500	1,800	1,800	1,000	1,000	1,000	1,000	1,000	
	2.1 โครงการส่งเสริมการจ้างงานผู้สูงอายุในอาชีพที่เหมาะสมกับ วัยและประสบการณ์	คน	110		11	11	11	11	11	11	11	11	11		
	งบประมาณ	บาท	11,600		0	1,500	1,500	1,800	1,800	1,000	1,000	1,000	1,000		
	2.1.1 กิจกรรมประสานพลังภาครัฐจัดหางานให้ผู้สูงอายุ	คน	110		11	11	11	11	11	11	11	11	11		
	1) สำรวจข้อมูลผู้สูงอายุที่ต้องการประกอบอาชีพหรือทำงาน	คน	100		10	10	10	10	10	10	10	10	10		
	2) นายจ้าง/สถานประกอบการ	แห่ง	20		2	2	2	2	2	2	2	2	2		
	3) จัดหางานให้ผู้สูงอายุ	คน	10		1	1	1	1	1	1	1	1	1		

งบพัฒนาจังหวัด

งบประมาณจังหวัด

แผนปฏิบัติการด้านแรงงาน ประจำปีงบประมาณ พ.ศ. 2565 จังหวัดสุโขทัย
 โดยใช้ยุทธศาสตร์การจัดสรรงบประมาณรายจ่ายประจำปีงบประมาณ พ.ศ.2565
 ยุทธศาสตร์จังหวัด ยุทธศาสตร์ที่.....
 งบประมาณรวมทั้งสิ้นบาท ประชาชนได้รับประโยชน์.....คน

ลำดับ ที่	งาน/โครงการ/กิจกรรม	หน่วยนับ	ผลรวม เป้าหมาย / งบประมาณ	ไตรมาสที่ 1			ไตรมาสที่ 2			ไตรมาสที่ 3			ไตรมาสที่ 4			หน่วยงาน รับผิดชอบ
				ต.ค.64	พ.ย.64	ธ.ค.64	ม.ค.65	ก.พ.65	มี.ค.65	เม.ย.65	พ.ค.65	มิ.ย.65	ก.ค.65	ส.ค.65	ก.ย.65	
1	งาน/โครงการ/กิจกรรม.....															
	งบประมาณ	บาท														
2	งาน/โครงการ/กิจกรรม.....						ไม่ได้รับการจัดสรรงบประมาณ									
	งบประมาณ	บาท														
3	งาน/โครงการ/กิจกรรม.....															
	งบประมาณ	บาท														

งบประมาณอื่น ๆ

งบประมาณอื่นๆ

แผนปฏิบัติงานด้านแรงงาน ประจำปีงบประมาณ พ.ศ. 2565 จังหวัดสุโขทัย
 โดยใช้ยุทธศาสตร์การจัดสรรงบประมาณรายจ่ายประจำปีงบประมาณ พ.ศ. 2565
 งบประมาณรวมทั้งสิ้น.....บาท ประชาชนได้รับประโยชน์.....คน
 แหล่งที่มาของงบประมาณ

ลำดับ ที่	งาน/โครงการ/กิจกรรม	หน่วยนับ	ผลรวม เป้าหมาย / งบประมาณ	ไตรมาสที่ 1			ไตรมาสที่ 2			ไตรมาสที่ 3			ไตรมาสที่ 4			หน่วยงาน รับผิดชอบ
				ต.ค.64	พ.ย.64	ธ.ค.64	ม.ค.65	ก.พ.65	มี.ค.65	เม.ย.65	พ.ค.65	มิ.ย.65	ก.ค.65	ส.ค.65	ก.ย.65	
	งบประมาณรวม															
1	งาน/โครงการ/กิจกรรม.....															
	งบประมาณ															
2	งาน/โครงการ/กิจกรรม.....						ไม่ได้รับการจัดสรรงบประมาณ									
	งบประมาณ															
3	งาน/โครงการ/กิจกรรม															
	งบประมาณ															

สำนักงานพัฒนาฝีมือแรงงานสุโขทัย

แผนปฏิบัติงานด้านแรงงาน ประจำปีงบประมาณ พ.ศ. 2565 จังหวัดสุโขทัย

โดยใช้ยุทธศาสตร์การจัดสรรงบประมาณรายจ่ายประจำปีงบประมาณ พ.ศ. 2565 ที่ 2 ยุทธศาสตร์ด้านการสร้างความสามารถในการแข่งขัน

แผนงาน บูรณาการสร้างรายได้จากการท่องเที่ยว, บูรณาการพัฒนาด้านคมนาคมและระบบโลจิสติกส์, พัฒนาผู้ประกอบการและวิสาหกิจขนาดกลางและขนาดย่อม, การเกษตรสร้างมูลค่า

งบประมาณรวมทั้งผลผลิต 594,400 บาท

ประชาชนได้รับประโยชน์ 210 คน

ลำดับ ที่	งาน/โครงการ/กิจกรรม	หน่วยนับ	ผลรวม เป้าหมาย / งบประมาณ	ไตรมาสที่ 1			ไตรมาสที่ 2			ไตรมาสที่ 3			ไตรมาสที่ 4			หน่วยงาน รับผิดชอบ
				ต.ค.64	พ.ย.64	ธ.ค.64	ม.ค.65	ก.พ.65	มี.ค.65	เม.ย.65	พ.ค.65	มิ.ย.65	ก.ค.65	ส.ค.65	ก.ย.65	
1	แผนงานบูรณาการ สร้างรายได้จากการท่องเที่ยว	คน	60		20	20	20								สนพ.สุโขทัย	
	งบประมาณรวม	บาท	149,400		49,800	49,800	49,800									
1.1	โครงการพัฒนาทักษะแรงงานด้านท่องเที่ยว และบริการ	คน	60		20	20	20								สนพ.สุโขทัย	
	- ยกระดับฝีมือแรงงาน	บาท	149,400		49,800	49,800	49,800									
2	แผนงานบูรณาการ พัฒนาด้านคมนาคมและ ระบบโลจิสติกส์	คน	40				20	20							สนพ.สุโขทัย	
	งบประมาณรวม	บาท	96,000				48,000	48,000								
2.1	โครงการพัฒนาบุคลากรรองรับ อุตสาหกรรมโลจิสติกส์	คน	40				20	20							สนพ.สุโขทัย	
	- พัฒนาศักยภาพด้านโลจิสติกส์	บาท	96,000				48,000	48,000								
3	แผนงานบูรณาการ พัฒนาผู้ประกอบการและ วิสาหกิจขนาดกลางและ ขนาดย่อมสู่สากล	คน	90		30	20		20		20					สนพ.สุโขทัย	
	งบประมาณรวม	บาท	144,000		64,000	61,000		40,000		40,000						
3.1	โครงการเพิ่มประสิทธิภาพ/ผลิตภาพ	คน	70		30			20		20					สนพ.สุโขทัย	
	งบประมาณรวม	บาท	144,000		64,000			40,000		40,000						
3.2	โครงการพัฒนาผู้ประกอบการสมัยใหม่ เพื่อเพิ่มมูลค่าสินค้าหรือบริการในชุมชน	คน	20			20									สนพ.สุโขทัย	
	งบประมาณรวม	บาท	61,000			61,000										
4	แผนงานการเกษตรสร้างมูลค่า	คน	20							20					สนพ.สุโขทัย	
	งบประมาณรวม	บาท	144,000							144,000						
4.1	โครงการเพิ่มมูลค่าผลิตภัณฑ์แปรรูปเกษตร ด้วยเทคโนโลยีและนวัตกรรม	คน	20							20					สนพ.สุโขทัย	
	งบประมาณรวม	บาท	144,000							144,000						

แผนปฏิบัติงานด้านแรงงาน ประจำปีงบประมาณ พ.ศ. 2565 จังหวัดสุโขทัย

โดยใช้ยุทธศาสตร์การจัดสรรงบประมาณรายจ่ายประจำปีงบประมาณ พ.ศ. 2565 ที่ 3 ยุทธศาสตร์ด้านการพัฒนาและเสริมสร้างศักยภาพทรัพยากรมนุษย์

แผนงาน ยุทธศาสตร์พัฒนาศักยภาพคนตลอดช่วงชีวิต

งบประมาณรวมทั้งผลผลิต 1,243,940 บาท

ประชาชนได้รับประโยชน์ 660 คน

ลำดับ ที่	งาน/โครงการ/กิจกรรม	หน่วยนับ	ผลรวม เป้าหมาย / งบประมาณ	ไตรมาสที่ 1			ไตรมาสที่ 2			ไตรมาสที่ 3			ไตรมาสที่ 4			หน่วยงาน รับผิดชอบ
				ต.ค.64	พ.ย.64	ธ.ค.64	ม.ค.65	ก.พ.65	มี.ค.65	เม.ย.65	พ.ค.65	มิ.ย.65	ก.ค.65	ส.ค.65	ก.ย.65	
1	แผนงานยุทธศาสตร์ พัฒนาศักยภาพคนตลอดช่วงชีวิต															สนพ.สุโขทัย
1.1	โครงการยกระดับเพื่อเพิ่มศักยภาพฝีมือและสมรรถนะแรงงาน	คน	120		20	20	25	45	10							
	งบประมาณรวม	บาท	355,000		48,000	48,000	109,500	109,500	40,000							
	- ฝึกเตรียมเข้าทำงาน	คน	20		← 20 →											
	- ฝึกยกระดับฝีมือแรงงาน	คน	100		20	20	25	25	10							
	งบประมาณรวม	บาท	355,000		48,000	48,000	109,500	109,500	40,000							
1.2	โครงการยกระดับแรงงานไทยให้ได้มาตรฐานฝีมือแรงงานเพื่อ รองรับการแข่งขัน	คน	360		60	80	60	60	40	40	20					
	งบประมาณรวม	บาท	313,000		50,000	83,000	50,000	50,000	30,000	30,000	20,000					
	- กิจกรรมพัฒนาศักยภาพแรงงานเพื่อรองรับการจ่ายค่าจ้างตาม มาตรฐาน	คน	20					20								
	- กิจกรรม ทดสอบมาตรฐานฝีมือแรงงานแห่งชาติ	คน	340		60	80	60	40	40	40	20					
	งบประมาณรวม		313,000		50,000	83,000	50,000	50,000	30,000	30,000	20,000					
1.3	โครงการฝึกอบรมแรงงานกลุ่มเป้าหมายเฉพาะเพื่อเพิ่มโอกาสใน การประกอบอาชีพ	คน	100		20	40	20		20							
	งบประมาณรวม	บาท	390,340		50,000	240,340	50,000		50,000							
	- กิจกรรมฝึกอบรมแรงงานกลุ่มเป้าหมายเฉพาะเพื่อเพิ่มโอกาสในการ ประกอบอาชีพ	คน	60		20	20	20									
	- กิจกรรมพัฒนาฝีมือแรงงานสตรีเพื่อยกระดับคุณภาพชีวิต	คน	20			20										
	- กิจกรรมเพิ่มทักษะด้านอาชีพแก่นักเรียนครอบครัวยากจนที่ไม่ได้ เรียนต่อหลังจบการศึกษามัธยมศึกษา	คน	20		← 20 →				20	→						
	งบประมาณรวม		390,340		50,000	240,340	50,000		50,000							
1.4	โครงการเสริมสมรรถนะแรงงานด้านเทคโนโลยีรองรับการทำงาน ในศตวรรษที่ 21	คน	80			20	20	20		20						
	งบประมาณรวม	บาท	185,600			46,400	46,400	46,000		46,400						
	- กิจกรรมเสริมสมรรถนะแรงงานด้านเทคโนโลยีรองรับการทำงาน ในศตวรรษที่ 21	คน	80			20	20	20		20						
	งบประมาณรวม		185,600			46,000	46,400	46,400		46,400						

งบประมาณต้นสังกัด

แผนปฏิบัติงานด้านแรงงาน ประจำปีงบประมาณ พ.ศ. 2565 จังหวัดสุโขทัย

โดยใช้ยุทธศาสตร์การจัดสรรงบประมาณรายจ่ายประจำปีงบประมาณ พ.ศ. 2565 ที่ 4 ยุทธศาสตร์ด้านการสร้างความเสมอภาคทางสังคม

แผนงาน บูรณาการเตรียมความพร้อมเพื่อรองรับสังคมสูงวัย

งบประมาณรวมทั้งผลผลิต...184,800.....บาท

ประชาชนได้รับประโยชน์.....80.....คน

ลำดับ ที่	งาน/โครงการ/กิจกรรม	หน่วยนับ	ผลรวม เป้าหมาย / งบประมาณ	ไตรมาสที่ 1			ไตรมาสที่ 2			ไตรมาสที่ 3			ไตรมาสที่ 4			หน่วยงาน รับผิดชอบ
				ต.ค.64	พ.ย.64	ธ.ค.64	ม.ค.65	ก.พ.65	มี.ค.65	เม.ย.65	พ.ค.65	มิ.ย.65	ก.ค.65	ส.ค.65	ก.ย.65	
1	แผนงานบูรณาการ เตรียมความพร้อมเพื่อรองรับสังคมสูงวัย	คน	80		20		20	20	20						สนพ.สุโขทัย	
	งบประมาณรวม	บาท	184,800		46,200		46,200	46,200	46,200							
	โครงการฝึกอบรมแรงงานผู้สูงอายุเพื่อเพิ่มโอกาสในการประกอบอาชีพ -กิจกรรมฝึกอบรมแรงงานผู้สูงอายุเพื่อเพิ่มโอกาสในการประกอบอาชีพ	คน	80		20		20	20	20							
	งบประมาณรวม	บาท	184,800		46,200		46,200	46,200	46,200							

งบพัฒนาจังหวัด

งบประมาณจังหวัด

แผนปฏิบัติการด้านแรงงาน ประจำปีงบประมาณ พ.ศ. 2565 จังหวัดสุโขทัย

โดยใช้ยุทธศาสตร์การจัดสรรงบประมาณรายจ่ายประจำปีงบประมาณ พ.ศ.2565

ยุทธศาสตร์จังหวัด ยุทธศาสตร์ที่.....

งบประมาณรวมทั้งสิ้นบาท ประชาชนได้รับประโยชน์.....คน

ลำดับ ที่	งาน/โครงการ/กิจกรรม	หน่วยนับ	ผลรวม เป้าหมาย / งบประมาณ	ไตรมาสที่ 1			ไตรมาสที่ 2			ไตรมาสที่ 3			ไตรมาสที่ 4			หน่วยงาน รับผิดชอบ
				ต.ค.64	พ.ย.64	ธ.ค.64	ม.ค.65	ก.พ.65	มี.ค.65	เม.ย.65	พ.ค.65	มิ.ย.65	ก.ค.65	ส.ค.65	ก.ย.65	
1	งาน/โครงการ/กิจกรรม.....															
	งบประมาณ	บาท														
2	งาน/โครงการ/กิจกรรม.....						ไม่ได้รับการจัดสรรงบประมาณ									
	งบประมาณ	บาท														
3	งาน/โครงการ/กิจกรรม.....															
	งบประมาณ	บาท														

งบประมาณอื่น ๆ

งบประมาณอื่นๆ

แผนปฏิบัติการด้านแรงงาน ประจำปีงบประมาณ พ.ศ. 2565 จังหวัดสุโขทัย

โดยใช้ยุทธศาสตร์การจัดสรรงบประมาณรายจ่ายประจำปีงบประมาณ พ.ศ. 2565

งบประมาณรวมทั้งสิ้น.....บาท ประชาชนได้รับประโยชน์.....คน

แหล่งที่มาของงบประมาณ

ลำดับ ที่	งาน/โครงการ/กิจกรรม	หน่วยนับ	ผลรวม เป้าหมาย / งบประมาณ	ไตรมาสที่ 1			ไตรมาสที่ 2			ไตรมาสที่ 3			ไตรมาสที่ 4			หน่วยงาน รับผิดชอบ
				ต.ค.64	พ.ย.64	ธ.ค.64	ม.ค.65	ก.พ.65	มี.ค.65	เม.ย.65	พ.ค.65	มิ.ย.65	ก.ค.65	ส.ค.65	ก.ย.65	
	งบประมาณรวม															
1	งาน/โครงการ/กิจกรรม.....															
	งบประมาณ															
2	งาน/โครงการ/กิจกรรม.....						ไม่ได้รับการจัดสรรงบประมาณ									
	งบประมาณ															
3	งาน/โครงการ/กิจกรรม															
	งบประมาณ															

สำนักงานสวัสดิการและคุ้มครองแรงงาน

จังหวัดสุโขทัย

แผนปฏิบัติงานด้านแรงงาน ประจำปีงบประมาณ พ.ศ. 2565 จังหวัดสุโขทัย
 โดยใช้ยุทธศาสตร์การจัดสรรงบประมาณรายจ่ายประจำปีงบประมาณ พ.ศ. 2565 ที่ 1 ยุทธศาสตร์ด้านความมั่นคง
 แผนงาน ผลผลิต/โครงการ จัดการปัญหาแรงงานต่างด้าวและการค้ามนุษย์
 งบประมาณรวมทั้งผลผลิต 30,720 บาท ประชาชนได้รับประโยชน์ 120 คน

ลำดับ ที่	งาน/โครงการ/กิจกรรม	หน่วยนับ	ผลรวม เป้าหมาย / งบประมาณ	ไตรมาสที่ 1			ไตรมาสที่ 2			ไตรมาสที่ 3			ไตรมาสที่ 4			หน่วยงาน รับผิดชอบ
				ต.ค.64	พ.ย.64	ธ.ค.64	ม.ค.65	ก.พ.65	มี.ค.65	เม.ย.65	พ.ค.65	มิ.ย.65	ก.ค.65	ส.ค.65	ก.ย.65	
1	โครงการที่ 1 โครงการป้องกันและแก้ไขปัญหา การค้ามนุษย์ด้านแรงงาน และการใช้แรงงาน เด็กในรูปแบบที่เลวร้าย กิจกรรมหลักที่ 1 ส่งเสริม พัฒนา และกำกับ ดูแลให้แรงงานที่เป็นกลุ่มเสี่ยงได้รับการ คุ้มครองตามกฎหมาย งบประมาณรวม	บาท	30720	360	2360	2360	8360	2360	2360	960	3200	3200	5200	-	-	สสค.สท
	1.1 ตรวจสอบสถานประกอบกิจการที่เสี่ยงต่อการ ใช้แรงงานเด็ก แรงงานบังคับ แรงงานขัดหนี้ และการค้ามนุษย์ด้านแรงงาน งบประมาณ	แห่ง/คน	8/120		1/15	1/15		1/15	1/15		1/15	1/15	2/30			
	1.2 กิจกรรมส่งเสริมความรู้สถานประกอบ กิจการด้านแนวปฏิบัติการใช้แรงงานที่ดี (GLP) เพื่อไปใช้ในการบริหาร/ธุรกิจ งบประมาณ	บาท	16000		2000	2000		2000	2000		2000	2000	4000			
	1.3 พัฒนาศักยภาพสถานประกอบกิจการ ตามแนวปฏิบัติการใช้แรงงานที่ดี (GLP) งบประมาณ	แห่ง	36	3	3	3	3	3	3	5	5	5	3			
	1.4 ส่งเสริมสถานประกอบกิจการให้จัดทำ แนวปฏิบัติการใช้แรงงานที่ดี (GLP) งบประมาณ	บาท	4320	360	360	360	360	360	360	600	600	600	360			
	1.3 พัฒนาศักยภาพสถานประกอบกิจการ ตามแนวปฏิบัติการใช้แรงงานที่ดี (GLP) งบประมาณ	แห่ง	10				10									
	1.4 ส่งเสริมสถานประกอบกิจการให้จัดทำ แนวปฏิบัติการใช้แรงงานที่ดี (GLP) งบประมาณ	บาท	8000				8000									
	1.4 ส่งเสริมสถานประกอบกิจการให้จัดทำ แนวปฏิบัติการใช้แรงงานที่ดี (GLP) งบประมาณ	แห่ง	20							3	5	5	7			
	1.4 ส่งเสริมสถานประกอบกิจการให้จัดทำ แนวปฏิบัติการใช้แรงงานที่ดี (GLP) งบประมาณ	บาท	2400							360	600	600	840			

งบประมาณต้นสังกัด

แผนปฏิบัติงานด้านแรงงาน ประจำปีงบประมาณ พ.ศ. 2565 จังหวัดสุโขทัย

โดยใช้ยุทธศาสตร์การจัดสรรงบประมาณรายจ่ายประจำปีงบประมาณ พ.ศ. 2565 ที่ 1 ยุทธศาสตร์ด้านความมั่นคง

แผนงาน ผลผลิต/ ป้องกันปราบปราม และบำบัดรักษาผู้ติดยาเสพติด

งบประมาณรวมทั้งผลผลิต 65,600 บาท ประชาชนได้รับประโยชน์ 5,700 คน

ลำดับ ที่	งาน/โครงการ/กิจกรรม	หน่วยนับ	ผลรวม เป้าหมาย /	ไตรมาสที่ 1			ไตรมาสที่ 2			ไตรมาสที่ 3			ไตรมาสที่ 4			หน่วยงาน รับผิดชอบ
				ต.ค.64	พ.ย.64	ธ.ค.64	ม.ค.65	ก.พ.65	มี.ค.65	เม.ย.65	พ.ค.65	มิ.ย.65	ก.ค.65	ส.ค.65	ก.ย.65	
1	โครงการที่ 1 โครงการส่งเสริมระบบการจัดการด้านยาเสพติดในสถานประกอบกิจการ กิจกรรมหลักที่ 1 สร้างความรู้ความเข้าใจเกี่ยวกับการป้องกันและแก้ไขปัญหายาเสพติด งบประมาณรวม	บาท	65,600	2,200	2,800	2,800	23,700	2,900	2,900	4,300	4,300	13,500	3,400	2,800	-	สต.สท
	1.1 รมรงค์ ประชาสัมพันธ์ เชิญชวนให้สถานประกอบกิจการจัดทำระบบมาตรฐานการป้องกันและแก้ไขปัญหายาเสพติดในสถานประกอบกิจการ งบประมาณ	บาท/คน	114/5,700	11/550	11/550	7/350	13/650	7/350	7/350	13/650	13/650	11/550	11/550	10/500	-	
	1.2 ตรวจสอบในสถานประกอบกิจการ จนกระทั่งผ่านเกณฑ์ มยส. งบประมาณ	บาท	22,800	2,200	2,200	1,400	2,600	1,400	1,400	2,600	2,600	2,200	2,200	2,000		
	1.3 ดำเนินโครงการโรงงานสีขาว งบประมาณ	บาท	800										400	400		
	1.4 รมรงค์ ประชาสัมพันธ์ ความรู้เกี่ยวกับการป้องกันและแก้ไขปัญหายาเสพติดในกลุ่มแรงงานนอกระบบ งบประมาณ	บาท	6,000		600	600	700	700	700	900	900	900				

ลำดับ ที่	งาน/โครงการ/กิจกรรม	หน่วยนับ	ผลรวม เป้าหมาย /	ไตรมาสที่ 1			ไตรมาสที่ 2			ไตรมาสที่ 3			ไตรมาสที่ 4			หน่วยงาน รับผิดชอบ
				ต.ค.64	พ.ย.64	ธ.ค.64	ม.ค.65	ก.พ.65	มี.ค.65	เม.ย.65	พ.ค.65	มิ.ย.65	ก.ค.65	ส.ค.65	ก.ย.65	
	1.5 ประชุมเชิงปฏิบัติการสถานประกอบ กิจการที่เข้าสู่ระบบมาตรฐานการป้องกัน และแก้ไขปัญหายาเสพติด	คน	40				40									
	งบประมาณ	บาท	20,000				20,000									
	1.6 กิจกรรมรณรงค์เพื่อสร้างเจตคติที่ดีและ สร้างความเข้มแข็งเครือข่ายแรงงานป้องกัน ยาเสพติด	ครั้ง	1								1					
	งบประมาณ	บาท	10,000								10,000					

งบประมาณต้นสังกัด

แผนปฏิบัติงานด้านแรงงาน ประจำปีงบประมาณ พ.ศ. 2565 จังหวัดสุโขทัย

โดยใช้ยุทธศาสตร์การจัดสรรงบประมาณรายจ่ายประจำปีงบประมาณ พ.ศ. 2565 ที่ 3 ด้านการพัฒนาและเสริมสร้างศักยภาพทรัพยากรมนุษย์

แผนงาน ผลผลิต/พัฒนาศักยภาพคนตลอดช่วงชีวิต

งบประมาณรวมทั้งผลผลิต 17,000 บาท ประชาชนได้รับประโยชน์ 40 คน

ลำดับ ที่	งาน/โครงการ/กิจกรรม	หน่วยนับ	ผลรวม เป้าหมาย /	ไตรมาสที่ 1		ไตรมาสที่ 2			ไตรมาสที่ 3			ไตรมาสที่ 4			หน่วยงาน รับผิดชอบ	
				ต.ค.64	พ.ย.64	ธ.ค.64	ม.ค.65	ก.พ.65	มี.ค.65	เม.ย.65	พ.ค.65	มิ.ย.65	ก.ค.65	ส.ค.65		ก.ย.65
1	โครงการที่ 2 โครงการจัดสวัสดิการเพื่อพัฒนา คุณภาพชีวิตแรงงานและครอบครัว กิจกรรมหลักที่ 1 ส่งเสริมการจัดสวัสดิการเพื่อ พัฒนาคุณภาพชีวิต งบประมาณรวม	บาท	17,000	-	-	-	-	-	-	-	8,500	-	8,500	-	-	สสค.สท
	1.1 ส่งเสริมให้มีการจัดสวัสดิการเพื่อพัฒนา คุณภาพชีวิตแรงงานหญิงในสถานประกอบ กิจการ งบประมาณ	แห่ง/คน บาท	2/40 17,000								1/20 8,500		1/20 8,500		-	

งบประมาณต้นสังกัด

แผนปฏิบัติงานด้านแรงงาน ประจำปีงบประมาณ พ.ศ. 2565 จังหวัดสุโขทัย

โดยใช้ยุทธศาสตร์การจัดสรรงบประมาณรายจ่ายประจำปีงบประมาณ พ.ศ. 2565 ที่ 4 ยุทธศาสตร์ด้านการสร้างโอกาสและความเสมอภาคทางสังคม

แผนงาน ผลผลิต/ เตรียมความพร้อมเพื่อรองรับสังคมสูงวัย

งบประมาณรวมทั้งผลผลิต 28,000 บาท ประชาชนได้รับประโยชน์ 100 คน

ลำดับ ที่	งาน/โครงการ/กิจกรรม	หน่วยนับ	ผลรวม เป้าหมาย /	ไตรมาสที่ 1			ไตรมาสที่ 2			ไตรมาสที่ 3			ไตรมาสที่ 4			หน่วยงาน รับผิดชอบ
				ต.ค.64	พ.ย.64	ธ.ค.64	ม.ค.65	ก.พ.65	มี.ค.65	เม.ย.65	พ.ค.65	มิ.ย.65	ก.ค.65	ส.ค.65	ก.ย.65	
1	โครงการที่ 2 โครงการส่งเสริมสวัสดิการเพื่อ เตรียมความพร้อมเข้าสู่การเกษียณอย่างมี คุณภาพของประชากรวัยแรงงานอายุ 25-59 ปี															สสค.สท
	กิจกรรมหลักที่ 1 ส่งเสริมสวัสดิการแรงงาน สูงอายุเตรียมความพร้อมเข้าสู่การเกษียณ อย่างมีคุณภาพ															
	งบประมาณรวม	บาท	28,000	-	-	-	-	-	14,000	-	14,000	-	-	-	-	
	1.1 ส่งเสริมสวัสดิการแรงงานสูงอายุเพื่อ พัฒนาคุณภาพชีวิต	คน	100						50		50					
	งบประมาณ	บาท	28,000						14,000		14,000					

งบประมาณต้นสังกัด

แผนปฏิบัติงานด้านแรงงาน ประจำปีงบประมาณ พ.ศ. 2565 จังหวัดสุโขทัย

โดยใช้ยุทธศาสตร์การจัดสรรงบประมาณรายจ่ายประจำปีงบประมาณ พ.ศ. 2565 ที่ 4 ยุทธศาสตร์ด้านการสร้างโอกาสและความเสมอภาคทางสังคม

แผนงาน ผลผลิต/ สร้างหลักประกันทางสังคม

งบประมาณรวมทั้งผลผลิต 98,360 บาท ประชาชนได้รับประโยชน์ 1,266 คน

ลำดับ ที่	งาน/โครงการ/กิจกรรม	หน่วยนับ	ผลรวม เป้าหมาย /	ไตรมาสที่ 1			ไตรมาสที่ 2			ไตรมาสที่ 3			ไตรมาสที่ 4			หน่วยงาน รับผิดชอบ
				ต.ค.64	พ.ย.64	ธ.ค.64	ม.ค.65	ก.พ.65	มี.ค.65	เม.ย.65	พ.ค.65	มิ.ย.65	ก.ค.65	ส.ค.65	ก.ย.65	
1	โครงการที่ 1 โครงการความปลอดภัยและ อาชีวอนามัยของประเทศไทย (Safety Thailand) กิจกรรมหลักที่ 1 - ขับเคลื่อนและยกระดับการ บริหารจัดการด้านความปลอดภัยและอาชีว อนามัยในสถานประกอบการ งบประมาณรวม	บาท	29,420	-	-	-	4,100	5,140	5,520	5,160	-	9,500	-	-	-	สสค.สท
	1.1 โครงการเร่งรัดพัฒนาระบบการบริหารและ การจัดการด้านความปลอดภัยฯ เชิงรุกใน สถานประกอบการประเภทกลุ่มเสี่ยง (SMEs) (รณรงค์ให้แรงงานในสถานประกอบการให้มี การพัฒนาระบบการบริหารจัดการด้านความ ปลอดภัยฯ) งบประมาณ	คน บาท	996 19,920				205 4,100	257 5,140	276 5,520	258 5,160						

ลำดับ ที่	งาน/โครงการ/กิจกรรม	หน่วยนับ	ผลรวม เป้าหมาย /	ไตรมาสที่ 1			ไตรมาสที่ 2			ไตรมาสที่ 3			ไตรมาสที่ 4			หน่วยงาน รับผิดชอบ
				ต.ค.64	พ.ย.64	ธ.ค.64	ม.ค.65	ก.พ.65	มี.ค.65	เม.ย.65	พ.ค.65	มิ.ย.65	ก.ค.65	ส.ค.65	ก.ย.65	
	1.2 โครงการปลูกฝังวัฒนธรรมความปลอดภัย ให้กับยูวแรงงานก่อนเข้าสู่ตลาดแรงงานเพื่อ ขับเคลื่อนความปลอดภัยและอาชีวอนามัยของ ประเทศไทย (Safety Thailand) ให้ครอบคลุม ทุกภาคส่วน (กิจกรรมสถานศึกษาปลอดภัย ปี 2565 รับสมัครและตรวจประเมินสถาน ศึกษาเข้าร่วมโครงการ) งบประมาณ	แห่ง	25									25				
	1.3 โครงการพัฒนาสถานประกอบการกิจการ ต้นแบบระบบการบริหารจัดการด้านความ ปลอดภัย อาชีวอนามัย และสภาพแวดล้อม ในการทำงานสู่อาเซียน ระดับจังหวัด งบประมาณ	บาท แห่ง/คน	7,500 1/50									7,500 1/50				
		บาท	2,000									2,000				
1	โครงการที่ 2 โครงการพัฒนาระบบการบริหาร จัดการเพื่อยกระดับคุณภาพชีวิตแรงงานนอก ระบบ กิจกรรมหลักที่ 1 -พัฒนาระบบบริหารจัดการ เพื่อยกระดับคุณภาพชีวิตแรงงานนอกระบบ งบประมาณรวม	บาท	53,900	8,000	-	15,900	-	3,000	-	12,000	-	-	-	15,000	-	สสค.สท
	1.1 สร้างความเข้มแข็งชมรมแรงงาน นอกระบบ งบประมาณ	คน บาท	20 15,000											20 15,000		

ลำดับ ที่	งาน/โครงการ/กิจกรรม	หน่วยนับ	ผลรวม เป้าหมาย /	ไตรมาสที่ 1			ไตรมาสที่ 2			ไตรมาสที่ 3			ไตรมาสที่ 4			หน่วยงาน รับผิดชอบ	
				ต.ค.64	พ.ย.64	ธ.ค.64	ม.ค.65	ก.พ.65	มี.ค.65	เม.ย.65	พ.ค.65	มิ.ย.65	ก.ค.65	ส.ค.65	ก.ย.65		
1	1.2 ส่งเสริมความปลอดภัยให้แก่เครือข่าย แรงงานนอกระบบ	คน	30			30										สสค.สท	
	งบประมาณ	บาท	15,900			15,900											
	1.3 คัดเลือกบุคคลและเครือข่ายแรงงาน นอกระบบดีเด่น	ครั้ง	1					1									
	งบประมาณ	บาท	3,000					3,000									
	1.4 สํารวจข้อมูลแรงงานนอกระบบ	ครั้ง	2	1							1						
	งบประมาณ	บาท	20,000	8000							12,000						
	โครงการที่ 3 โครงการยกระดับคุณภาพชีวิต และผลิตภาพแรงงาน																
	กิจกรรมหลักที่ 1 -ส่งเสริมและพัฒนาศักยภาพ แรงงานเพื่อเพิ่มคุณภาพชีวิตและผลิตภาพ แรงงาน																
	งบประมาณรวม	บาท	15,040	-	120	120	200	4,500	500	-	4,000	5,600	-	-	-		
	1.1 ส่งเสริมระบบแรงงานสัมพันธ์แบบหุ้นส่วน ด้วยรูปแบบ (Model) ที่เหมาะสม	แห่ง/คน	2/220		1/100	1/120											
งบประมาณ	บาท	240		120	120												
1.2 ส่งเสริมให้สถานประกอบการมีระบบ การบริหารจัดการแรงงานที่ดีในภาวะวิกฤติ จากการแพร่ระบาดโรคติดต่อเชื้อไวรัสโคโรนา 2019 (COVID-19)	แห่ง	6				2	2	2									
งบประมาณ	บาท	1,200				200	500	500									

ลำดับ ที่	งาน/โครงการ/กิจกรรม	หน่วยนับ	ผลรวม เป้าหมาย /	ไตรมาสที่ 1			ไตรมาสที่ 2			ไตรมาสที่ 3			ไตรมาสที่ 4			หน่วยงาน รับผิดชอบ
				ต.ค.64	พ.ย.64	ธ.ค.64	ม.ค.65	ก.พ.65	มี.ค.65	เม.ย.65	พ.ค.65	มิ.ย.65	ก.ค.65	ส.ค.65	ก.ย.65	
	1.3 ส่งเสริมสวัสดิการแรงงานแบบยืดหยุ่น	คน	100					50			50					
	งบประมาณ	บาท	8,000					4,000			4,000					
	1.4 การสร้างการรับรู้วินัยการทำงานใน สถานประกอบกิจการ	คน	20									20				
	งบประมาณ	บาท	5,600									5,600				

งบประมาณต้นสังกัด

แผนปฏิบัติงานด้านแรงงาน ประจำปีงบประมาณ พ.ศ. 2565 จังหวัดสุโขทัย

โดยใช้ยุทธศาสตร์การจัดสรรงบประมาณรายจ่ายประจำปีงบประมาณ พ.ศ. 2565 ที่ 4 ยุทธศาสตร์ด้านการสร้างโอกาสและความเสมอภาคทางสังคม

แผนงานด้านการสร้างโอกาสและความเสมอภาคทางสังคม

งบประมาณรวมทั้งผลผลิต 137,360 บาท ประชาชนได้รับประโยชน์ 4,270 คน

ลำดับ ที่	งาน/โครงการ/กิจกรรม	หน่วยนับ	ผลรวม เป้าหมาย /	ไตรมาสที่ 1			ไตรมาสที่ 2			ไตรมาสที่ 3			ไตรมาสที่ 4			หน่วยงาน รับผิดชอบ
				ต.ค.64	พ.ย.64	ธ.ค.64	ม.ค.65	ก.พ.65	มี.ค.65	เม.ย.65	พ.ค.65	มิ.ย.65	ก.ค.65	ส.ค.65	ก.ย.65	
1	ผลผลิตที่ 1 แร่งงานได้รับการคุ้มครองสิทธิ และนายจ้างมีการบริหารจัดการด้านแรงงาน ตามกฎหมายสอดคล้องกับมาตรฐานแรงงาน กิจกรรมหลักที่ 1 -กำกับ ดูแล ให้นายจ้าง ปฏิบัติตามกฎหมาย งบประมาณรวม	บาท	115,640	2,795	5,070	10,540	5,370	23,620	6,540	5,800	27,570	7,740	6,055	4,760	9,600	สสค.สท
	1.1 โครงการดำเนินงานให้สถานประกอบ กิจการปฏิบัติตามกฎหมายแรงงานและแรงงาน ได้รับสิทธิประโยชน์ตามกฎหมายแรงงาน งบประมาณ	แห่ง/คน บาท	70/1,700 3,400	4/100 200	7/150 300	7/150 300	4/100 100	7/150 400	7/150 400	5/100 200	8/200 400	8/200 400	8/200 400	5/200 300		
	1.2 ตรวจแรงงานนอกระบบ งบประมาณ	คน บาท	200 18,000	5 450	15 1,350	20 1,800	20 1,800	20 1,800	20 1,800	20 1,800	20 1,800	20 1,800	20 1,800	20 1,800		
	1.3 สร้างการรับรู้ให้แก่แรงงานนอกระบบ และผู้ที่เกี่ยวข้อง งบประมาณ	คน บาท	100 6,500	5 325	10 650	10 650	10 650	10 650	10 650	10 650	10 650	10 650	5 325			

ลำดับ ที่	งาน/โครงการ/กิจกรรม	หน่วยนับ	ผลรวม เป้าหมาย /	ไตรมาสที่ 1			ไตรมาสที่ 2			ไตรมาสที่ 3			ไตรมาสที่ 4			หน่วยงาน รับผิดชอบ
				ต.ค.64	พ.ย.64	ธ.ค.64	ม.ค.65	ก.พ.65	มี.ค.65	เม.ย.65	พ.ค.65	มิ.ย.65	ก.ค.65	ส.ค.65	ก.ย.65	
	1.4 ตรวจสอบและกำกับสถานประกอบกิจการ/ หน่วยงานรัฐวิสาหกิจให้ปฏิบัติตามมาตรฐาน กฎหมายความปลอดภัย อาชีวอนามัย และ สภาพแวดล้อมในการทำงานขั้นพื้นฐาน	แห่ง/คน	120/2270	12/227	12/227	12/227	9/182	10/182	10/182	12/227	12/227	13/227	9/163	6/127	3/72	
	งบประมาณ	บาท	6,000	600	600	600	450	500	500	600	600	650	405	315	180	
	1.5 รับและพิจารณาวินิจฉัยคำร้อง (ตามมาตรา 123)	คน	80	6	7	7	7	7	6	6	9	9	10	6		
	งบประมาณ	บาท	3,200	200	200	200	200	200	200	200	500	500	500	300		
	1.6 ให้คำปรึกษา ชี้แจง แนะนำ ตอบปัญหา เกี่ยวกับสิทธิตามกฎหมายคุ้มครองแรงงาน	คน	800	40	80	80	40	80	80	40	100	100	100	60		
	งบประมาณ	บาท	7,200	200	400	400	200	400	400	700	1,200	1,200	1,300	800		
	1.7 การดำเนินการให้ สปก. ที่มีลูกจ้างรวมกัน ตั้งแต่ 10 คนขึ้นไป รายงานสภาพการจ้าง และสภาพการทำงาน (ส่งแบบ) (แบบ คร.11)	แห่ง	345			345										
	งบประมาณ	บาท	4,900			4,900										
	1.8 ดำเนินการให้สถานประกอบกิจการที่มี ลูกจ้างตั้งแต่ 10 คนขึ้นไป รายงานสภาพการจ้าง และสภาพการทำงาน (ติคตามแบบ)	แห่ง	309				309									
	งบประมาณ	บาท	-													

ลำดับ ที่	งาน/โครงการ/กิจกรรม	หน่วยนับ	ผลรวม เป้าหมาย /	ไตรมาสที่ 1			ไตรมาสที่ 2			ไตรมาสที่ 3			ไตรมาสที่ 4			หน่วยงาน รับผิดชอบ
				ต.ค.64	พ.ย.64	ธ.ค.64	ม.ค.65	ก.พ.65	มี.ค.65	เม.ย.65	พ.ค.65	มิ.ย.65	ก.ค.65	ส.ค.65	ก.ย.65	
	1.9 โครงการเฝ้าระวังและติดตามสถานประกอบกิจการที่หยุดกิจการชั่วคราวและมีแนวโน้มที่จะเลิกจ้าง	แห่ง	30				6	12	12							
	งบประมาณ	บาท	1,800				400	700	700							
	1.10 ประชุมคณะอนุกรรมการความปลอดภัย อาชีวอนามัยและสภาพแวดล้อมในการทำงาน ระดับจังหวัด	ครั้ง/คน	1/15					1/15								
	งบประมาณ	บาท	15,900					15,900								
	1.11 ณรงค์ส่งเสริมให้สถานประกอบกิจการ และรัฐวิสาหกิจมีการบริหารแรงงานสัมพันธ์ ด้วยระบบทวิภาคี	แห่ง/คน	72/2900	6/240	5/210	7/280	6/240	5/210	7/280	6/230	7/290	8/330	5/200	6/230	4/160	
	งบประมาณ	บาท	5,040	420	420	420	420	420	420	420	420	420	420	420	420	
	1.12 เชิญชวนสถานประกอบกิจการให้เข้าร่วมโครงการส่งเสริมสถานประกอบกิจการให้มีระบบบริหารจัดการแรงงานสัมพันธ์ที่ดี	แห่ง	7			4	3									
	งบประมาณ	บาท	2,100			1,200	900									
	1.13 พัฒนาสถานประกอบกิจการให้มีระบบการบริหารจัดการแรงงานสัมพันธ์ที่ดี	แห่ง	4					4								
	งบประมาณ	บาท	-													

ลำดับ ที่	งาน/โครงการ/กิจกรรม	หน่วยนับ	ผลรวม เป้าหมาย /	ไตรมาสที่ 1			ไตรมาสที่ 2			ไตรมาสที่ 3			ไตรมาสที่ 4			หน่วยงาน รับผิดชอบ
				ต.ค.64	พ.ย.64	ธ.ค.64	ม.ค.65	ก.พ.65	มี.ค.65	เม.ย.65	พ.ค.65	มิ.ย.65	ก.ค.65	ส.ค.65	ก.ย.65	
1.14	โครงการบริหารจัดการและการดำเนินงาน ศูนย์อำนวยการแรงงานสัมพันธ์และศูนย์ ปฏิบัติการแรงงานสัมพันธ์	ครั้ง	4			1			1			1			1	
	งบประมาณ	บาท	2,360			120			120			120			2,000	
1.15	จัดการเลือกตั้งและสรรหาผู้แทนฝ่าย นายจ้าง ฝ่ายลูกจ้าง เพื่อดำรงตำแหน่งคณะ กรรมการไตรภาคี	ครั้ง	1												1	
	งบประมาณ	บาท	7,000												7,000	
1.16	จัดงานแรงงานแห่งชาติ	ครั้ง	1								1					
	งบประมาณ	บาท	20,000								20,000					
1.17	ส่งเสริมสวัสดิการเพื่อแรงงาน ครอบครัว และสังคม	แห่ง/คน	60/1000	4/66	5/83	5/83	5/84	5/85	7/117	5/85	7/117	7/116	5/82	5/82		
	งบประมาณ	บาท	6,000	400	500	500	500	500	700	500	700	700	500	500		
1.18	กำกับดูแลให้มีการจัดสวัสดิการสวัสดิการ ในสถานประกอบกิจการ	แห่ง	2								1			1		
	งบประมาณ	บาท	160								80			80		
1.19	ส่งเสริมสวัสดิการเพื่อพัฒนาคุณภาพ ชีวิตแรงงานนอกระบบ	คน	100		10	10	10	10	10	10	10	20	20			
	งบประมาณ	บาท	6,500		650	650	650	650	650	650	650	1,300	1,300			
1.20	ส่งเสริมสวัสดิการแรงงานพันธุ์ดี ตาม วิถีเศรษฐกิจพอเพียง	แห่ง	1					1								
	งบประมาณ	บาท	1,500					1,500								

ลำดับ ที่	งาน/โครงการ/กิจกรรม	หน่วยนับ	ผลรวม เป้าหมาย /	ไตรมาสที่ 1			ไตรมาสที่ 2			ไตรมาสที่ 3			ไตรมาสที่ 4			หน่วยงาน รับผิดชอบ
				ต.ค.64	พ.ย.64	ธ.ค.64	ม.ค.65	ก.พ.65	มี.ค.65	เม.ย.65	พ.ค.65	มิ.ย.65	ก.ค.65	ส.ค.65	ก.ย.65	
2	กิจกรรมหลักที่ 2 ส่งเสริม สนับสนุนให้นายจ้าง มีศักยภาพในการบริหารจัดการด้านแรงงาน งบประมาณรวม	บาท	21,900	600	800	800	12,600	800	800	2,300	1,000	1,000	600	600	-	
	2.1 กิจกรรมส่งเสริมความรู้มาตรฐานแรงงาน ไทย และความรับผิดชอบต่อสังคมด้าน แรงงาน (Corporate Social Responsibility) : CSR งบประมาณรวม	บาท	8,400	600	800	800	600	800	800	800	1,000	1,000	600	600		
	2.2 ดำเนินการให้สถานประกอบกิจการจัดทำ มาตรฐานแรงงานไทย งบประมาณรวม	บาท	3			1			1			1				
	2.3 พัฒนาศักยภาพสถานประกอบกิจการ เกี่ยวกับความรับผิดชอบต่อสังคมด้าน แรงงานด้วยมาตรฐานแรงงานไทย งบประมาณรวม	บาท	12,000				12,000									
	2.4 ส่งเสริมสถานประกอบกิจการให้เข้าสู่ ระบบมาตรฐานแรงงานไทย งบประมาณรวม	บาท	1,500							1,500						

งบพัฒนาจังหวัด

แผนปฏิบัติการด้านแรงงาน ประจำปีงบประมาณ พ.ศ. 2565 จังหวัดสุโขทัย
 โดยใช้ยุทธศาสตร์การจัดสรรงบประมาณรายจ่ายประจำปีงบประมาณ พ.ศ.2565
 ยุทธศาสตร์จังหวัด ยุทธศาสตร์ที่.....
 งบประมาณรวมทั้งสิ้นบาท ประชาชนได้รับประโยชน์.....คน

ลำดับ ที่	งาน/โครงการ/กิจกรรม	หน่วยนับ	ผลรวม เป้าหมาย / งบประมาณ	ไตรมาสที่ 1			ไตรมาสที่ 2			ไตรมาสที่ 3			ไตรมาสที่ 4			หน่วยงาน รับผิดชอบ
				ต.ค.64	พ.ย.64	ธ.ค.64	ม.ค.65	ก.พ.65	มี.ค.65	เม.ย.65	พ.ค.65	มิ.ย.65	ก.ค.65	ส.ค.65	ก.ย.65	
1	งาน/โครงการ/กิจกรรม.....															
	งบประมาณ	บาท														
2	งาน/โครงการ/กิจกรรม.....			ไม่ได้รับการจัดสรรงบประมาณ												
	งบประมาณ	บาท														
3	งาน/โครงการ/กิจกรรม.....															
	งบประมาณ	บาท														

งบประมาณอื่น ๆ

งบประมาณอื่นๆ

แผนปฏิบัติงานด้านแรงงาน ประจำปีงบประมาณ พ.ศ. 2565 จังหวัดสุโขทัย
 โดยใช้ยุทธศาสตร์การจัดสรรงบประมาณรายจ่ายประจำปีงบประมาณ พ.ศ. 2565
 งบประมาณรวมทั้งสิ้น.....บาท ประชาชนได้รับประโยชน์.....คน
 แหล่งที่มาของงบประมาณ

ลำดับ ที่	งาน/โครงการ/กิจกรรม	หน่วยนับ	ผลรวม เป้าหมาย / งบประมาณ	ไตรมาสที่ 1			ไตรมาสที่ 2			ไตรมาสที่ 3			ไตรมาสที่ 4			หน่วยงาน รับผิดชอบ
				ต.ค.64	พ.ย.64	ธ.ค.64	ม.ค.65	ก.พ.65	มี.ค.65	เม.ย.65	พ.ค.65	มิ.ย.65	ก.ค.65	ส.ค.65	ก.ย.65	
	งบประมาณรวม															
1	งาน/โครงการ/กิจกรรม.....															
	งบประมาณ															
2	งาน/โครงการ/กิจกรรม.....			ไม่ได้รับการจัดสรรงบประมาณ												
	งบประมาณ															
3	งาน/โครงการ/กิจกรรม															
	งบประมาณ															

สำนักงานประกันสังคมจังหวัดสุโขทัย

แผนปฏิบัติงานด้านแรงงาน ประจำปีงบประมาณ พ.ศ. 2565 จังหวัดสุโขทัย

โดยใช้ยุทธศาสตร์การจัดสรรงบประมาณรายจ่ายประจำปีงบประมาณ พ.ศ. 2565 ที่ 4 : ด้านการสร้างโอกาสและความเสมอภาคทางสังคม

แผนงาน 4.3 แผนงานยุทธศาสตร์การสร้างโอกาสและความเสมอภาคและหลักประกันทางสังคม ผลผลิต/โครงการ : ลูกจ้าง ผู้ประกันตนมีสิทธิได้รับสิทธิประโยชน์ภายใต้กฎหมายประกันสังคม

งบประมาณรวมทั้งผลผลิต 4,032,900 บาท

ประชาชนได้รับประโยชน์ 24,500 คน

ลำดับ ที่	งาน/โครงการ/กิจกรรม	หน่วยนับ	ผลรวม เป้าหมาย / งบประมาณ	ไตรมาสที่ 1			ไตรมาสที่ 2			ไตรมาสที่ 3			ไตรมาสที่ 4			หน่วยงาน รับผิดชอบ
				ต.ค.64	พ.ย.64	ธ.ค.64	ม.ค.65	ก.พ.65	มี.ค.65	เม.ย.65	พ.ค.65	มิ.ย.65	ก.ค.65	ส.ค.65	ก.ย.65	
	รวมเงินงบนอกประมาณทั้งสิ้น (1+2)	บาท	4,032,900	222,500	187,300	270,600	316,300	351,500	506,300	356,500	331,300	456,500	331,300	371,500	331,300	
1	กิจกรรมหลักที่ 1: บริหารจัดการระบบประกันสังคมสำหรับลูกจ้าง ผู้ประกันตน และผู้มีสิทธิตามกฎหมาย															
	รวมเงินนอกงบประมาณ : 1 (งบประจำ)	บาท	3,408,500	187,300	187,300	187,200	316,300	316,300	316,300	316,300	316,300	316,300	316,300	316,300	316,300	
	1.1 จำนวนผู้ประกันตน (ม.33 + ม.39)	คน	24,500	25,000	25,000	25,000	25,000	25,000	25,000	25,000	24,900	24,800	24,700	245,600	24,500	
	1.2 จำนวนการรับเงินสมทบจาก ผู้ประกันตน (ม.33 + ม.39)	คน	24,500	25,000	25,000	25,000	25,000	25,000	25,000	25,000	24,900	24,800	24,700	24,600	24,500	
	1.3 จำนวนการจ่ายเงินทดแทน	ครั้ง	300	20	40	60	80	100	120	150	180	210	240	270	300	
	1.4 จำนวนการจ่ายประโยชน์ทดแทน (ณ จุดจ่ายเงินทุกช่องทาง)	ครั้ง	140,500	11,700	23,400	35,100	46,800	58,500	70,200	81,900	93,600	105,300	117,000	128,700	140,500	
	งบประมาณ(เงินนอกงบประมาณ)	บาท	3,408,500	187,300	187,300	187,200	316,300	316,300	316,300	316,300	316,300	316,300	316,300	316,300	316,300	
2	กิจกรรมหลักที่ 2 โครงการ/งาน															
	รวมเงินนอกงบประมาณ : 2 (โครงการ)	บาท	624,400	35,200	-	83,400	-	35,200	190,000	40,200	15,000	140,200	15,000	55,200	15,000	
2.1	โครงการประชุมชี้แจงให้ความรู้งานประกันสังคม															
	1. จัดประชุมชี้แจง	รุ่น	2						2							
	2. ผู้เข้าประชุมฯ	คน	80						80							
	งบประมาณ(เงินนอกงบประมาณ)	บาท	40,000						40,000							
2.2	โครงการอบรมเชิงปฏิบัติการแก่นายจ้างเพื่อจัดทำข้อมูลและจ่ายเงินสมทบกองทุนประกันสังคมผ่านระบบอิเล็กทรอนิกส์ (e-Payment)															
	1. จัดประชุมชี้แจง	รุ่น	1						1							
	2. ผู้เข้าประชุมฯ	คน	40						40							
	งบประมาณ(เงินนอกงบประมาณ)	บาท	10,000						10,000							

2.3	โครงการส่งเสริมสุขภาพป้องกันโรคเชิงรุก															สปส.สท
	1. จัดหน่วยให้บริการ	ครั้ง	2						2							
	2. ผู้เข้ารับบริการ	คน	100						100							
	งบประมาณ(เงินนอกงบประมาณ)	บาท	20,000						20,000							
2.4	โครงการประกันสังคมเยี่ยมผู้ทุพพลภาพ ผู้ประกันตนเจ็บป่วยในสถานพยาบาล หรือผู้ป่วยหลังภาวะวิกฤต (Intermediate Care)															สปส.สท
	จำนวนผู้ได้รับการเยี่ยม	คน	243	-	-	73	-	-	-	10	30	30	30	40	30	
	งบประมาณ(เงินนอกงบประมาณ)	บาท	121,500			36,500	-	-	-	5,000	15,000	15,000	15,000	20,000	15,000	
2.5	โครงการเสริมสร้างสมรรถนะบุคลากร ของสำนักงานประกันสังคม															สปส.สท
	1. จัดประชุมชี้แจง	รุ่น	1						1							
	2. ผู้เข้าประชุมฯ	คน	30						30							
	งบประมาณ(เงินนอกงบประมาณ)	บาท	120,000						120,000							
2.6	โครงการ SSO Star Contest															สปส.สท
	1. จำนวนผู้เข้าร่วมโครงการประเภทบุคคล	คน	20									20				
	2. จำนวนผู้เข้าร่วมโครงการประเภททีม	คน	20									20				
	งบประมาณ(เงินนอกงบประมาณ)	บาท	90,000									90,000				
2.7	การจัดการความรู้ในสำนักงาน ประกันสังคม															สปส.สท
	1. จัดประชุม	ครั้ง	1			1										
	2. ผู้เข้าประชุม	คน	30			30										
	งบประมาณ(เงินนอกงบประมาณ)	บาท	11,700			11,700										
2.8	งานอนุกรรมการประกันสังคมจังหวัด															สปส.สท
	จัดประชุม	ครั้ง	6	1		1		1		1		1		1		
	งบประมาณ(เงินนอกงบประมาณ)	บาท	211,200	35,200		35,200		35,200		35,200		35,200		35,200		

งบประมาณต้นสังกัด

แผนปฏิบัติงานด้านแรงงาน ประจำปีงบประมาณ พ.ศ. 2565 จังหวัดสุโขทัย

โดยใช้ยุทธศาสตร์การจัดสรรงบประมาณรายจ่ายประจำปีงบประมาณ พ.ศ. 2565 ที่ 4 : ด้านการสร้างโอกาสและความเสมอภาคทางสังคม

แผนงาน 4.3 แผนงานยุทธศาสตร์การสร้างความเสมอภาคและหลักประกันทางสังคม ผลผลิต/โครงการ : แร่งงานนอกระบบผู้มีสิทธิได้สมัครเข้าสู่ความคุ้มครองภายใต้กฎหมายประกันสังคม

งบประมาณรวมทั้งผลผลิต 1,101,520 บาท

ประชาชนได้รับประโยชน์ 36,000 คน

ลำดับ ที่	งาน/โครงการ/กิจกรรม	หน่วยนับ	ผลรวม เป้าหมาย / งบประมาณ	ไตรมาสที่ 1			ไตรมาสที่ 2			ไตรมาสที่ 3			ไตรมาสที่ 4			หน่วยงาน รับผิดชอบ
				ต.ค.64	พ.ย.64	ธ.ค.64	ม.ค.65	ก.พ.65	มี.ค.65	เม.ย.65	พ.ค.65	มิ.ย.65	ก.ค.65	ส.ค.65	ก.ย.65	
	รวมเงินนอกงบประมาณทั้งสิ้น (1+2)	บาท	1,101,520	54,000	50,000	80,700	82,690	83,600	83,600	88,600	152,500	175,100	83,665	83,600	83,465	
1	กิจกรรมหลักที่ 1: บริหารจัดการระบบประกันสังคมสำหรับผู้ประกันตนมาตรา 40 ตามกฎหมาย															สปส.สท
	รวมเงินนอกงบประมาณ : 1 (งบประจำ)	บาท	852,100	46,800.00	46,800.00	46,800.00	79,100.00	79,100.00	79,100.00	79,100.00	79,100.00	79,100.00	79,100.00	79,100.00	78,900.00	
	1.1 จำนวนผู้ประกันตนมาตรา 40	คน	36,000	33,500	33,700	33,900	34,100	34,300	34,500	34,700	34,900	35,100	35,400	35,700	36,000	
	1.2 จำนวนการจ่ายประโยชน์ทดแทน ของผู้ประกันตนมาตรา 40	ครั้ง	2,300	190	380	570	760	950	1,140	1,330	1,520	1,710	1,900	2,100	2,300	
	งบประมาณ(เงินนอกงบประมาณ)	บาท	852,100	46,800.00	46,800.00	46,800.00	79,100.00	79,100.00	79,100.00	79,100.00	79,100.00	79,100.00	79,100.00	79,100.00	78,900.00	
2	กิจกรรมหลักที่ 2 โครงการ															
	รวมเงินนอกงบประมาณ : 2 (โครงการ)	บาท	249,420	7,200	3,200	33,900	3,590	4,500	4,500	9,500	73,400	96,000	4,565	4,500	4,565	
2.1	โครงการการออกหน่วยเคลื่อนที่บริการ เบ็ดเสร็จ (Service Delivery Unit)															สปส.สท
	1. การออกหน่วยบริการ	ครั้ง	48	4	4	4	4	4	4	4	4	4	4	4	4	
	2. ผู้เข้ารับบริการ	คน	2,520	240	240	240	200	200	200	200	200	200	200	200	200	
	งบประมาณ(เงินนอกงบประมาณ)	บาท	36,060	3,200	3,200	3,200	2,940	2,940	2,940	2,940	2,940	2,940	2,940	2,940	2,940	
2.2	โครงการตำบล 1 หมู่บ้าน ประกันสังคม ทั่วไทย															สปส.สท
	1. จัดประชุมชี้แจง	รุ่น	8	3						2	2	1				
	2. ผู้เข้าประชุมฯ	คน	330	80						100	100	50				
	งบประมาณ(เงินนอกงบประมาณ)	บาท	16,500	4,000						5,000	5,000	2,500				
2.3	โครงการพัฒนาศักยภาพแกนนำ เครือข่ายสำนักงานประกันสังคม															สปส.สท
	1. จัดประชุมชี้แจง	รุ่น	4			2					1	1				
	2. ผู้เข้าประชุมฯ	คน	160								80	80				
	งบประมาณ(เงินนอกงบประมาณ)	บาท	108,300			30,700.00					38,800.00	38,800.00				

2.4	โครงการประกันสังคมร่วมใจอาสาสมัคร เครือข่ายประกันสังคมภาคสมัครใจ สร้างจิตสาธารณะ เพื่อพัฒนาชุมชน																สปส.สท
	1. จัดประชุม	รุ่น	3								1	2					
	2. ผู้เข้าประชุมฯ	คน	150								50	100					
	งบประมาณ(เงินนอกงบประมาณ)	บาท	75,300								25,100	50,200					
2.5	งานส่งเสริมสนับสนุนการปฏิบัติงาน ให้แก่เครือข่ายประกันสังคมตามมาตรา 40																สปส.สท
	1. จำนวนผู้ประกันตนสมัครผ่าน เครือข่าย	คน	1,020	-	-	-	50	120	120	120	120	120	125	120	125		
	2. จำนวนเครือข่ายประกันสังคมใหม่	คน	18	-	-	-	0	0	2	2	2	3	3	3	3		
	งบประมาณ(เงินนอกงบประมาณ)	บาท	13,260	-	-	-	650	1,560	1,560	1,560	1,560	1,560	1,625	1,560	1,625		

งบพัฒนาจังหวัด

งบประมาณจังหวัด

แผนปฏิบัติการด้านแรงงาน ประจำปีงบประมาณ พ.ศ. 2565 จังหวัดสุโขทัย

โดยใช้ยุทธศาสตร์การจัดสรรงบประมาณรายจ่ายประจำปีงบประมาณ พ.ศ.2565

ยุทธศาสตร์จังหวัด ยุทธศาสตร์ที่.....

งบประมาณรวมทั้งสิ้นบาท ประชาชนได้รับประโยชน์.....คน

ลำดับ ที่	งาน/โครงการ/กิจกรรม	หน่วยนับ	ผลรวม เป้าหมาย / งบประมาณ	ไตรมาสที่ 1			ไตรมาสที่ 2			ไตรมาสที่ 3			ไตรมาสที่ 4			หน่วยงาน รับผิดชอบ
				ต.ค.64	พ.ย.64	ธ.ค.64	ม.ค.65	ก.พ.65	มี.ค.65	เม.ย.65	พ.ค.65	มิ.ย.65	ก.ค.65	ส.ค.65	ก.ย.65	
1	งาน/โครงการ/กิจกรรม.....															
	งบประมาณ	บาท														
2	งาน/โครงการ/กิจกรรม.....			ไม่ได้รับการจัดสรรงบประมาณ												
	งบประมาณ	บาท														
3	งาน/โครงการ/กิจกรรม.....															
	งบประมาณ	บาท														

งบประมาณอื่น ๆ

งบประมาณอื่นๆ

แผนปฏิบัติงานด้านแรงงาน ประจำปีงบประมาณ พ.ศ. 2565 จังหวัดสุโขทัย

โดยใช้ยุทธศาสตร์การจัดสรรงบประมาณรายจ่ายประจำปีงบประมาณ พ.ศ. 2565

งบประมาณรวมทั้งสิ้น.....บาท ประชาชนได้รับประโยชน์.....คน

แหล่งที่มาของงบประมาณ

ลำดับ ที่	งาน/โครงการ/กิจกรรม	หน่วยนับ	ผลรวม เป้าหมาย / งบประมาณ	ไตรมาสที่ 1			ไตรมาสที่ 2			ไตรมาสที่ 3			ไตรมาสที่ 4			หน่วยงาน รับผิดชอบ
				ต.ค.64	พ.ย.64	ธ.ค.64	ม.ค.65	ก.พ.65	มี.ค.65	เม.ย.65	พ.ค.65	มิ.ย.65	ก.ค.65	ส.ค.65	ก.ย.65	
	งบประมาณรวม															
1	งาน/โครงการ/กิจกรรม.....															
	งบประมาณ															
2	งาน/โครงการ/กิจกรรม.....						ไม่ได้รับการจัดสรรงบประมาณ									
	งบประมาณ															
3	งาน/โครงการ/กิจกรรม															
	งบประมาณ															

