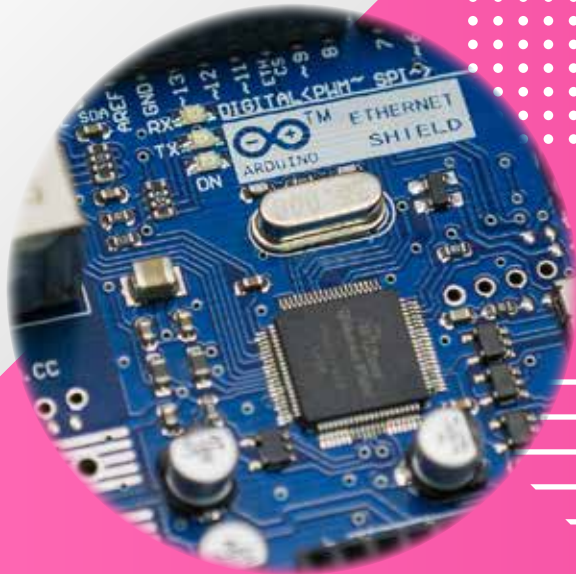




W สถานการณ์ตลาดแรงงานภาคตะวันตก ปีที่ 15 ฉบับที่ 3 ประจำเดือนมีนาคม 2566 Western Labour Market Situation

ราชบุรี กาญจนบุรี สุพรรณบุรี นครปฐม สมุทรสาคร สมุทรสงคราม เพชรบุรี ประจวบคีรีขันธ์



**มีความต้องการแรงงานด้านการผลิต
ร้อยละ 24.99**

**โดยอุตสาหกรรมการผลิตส่วนประกอบอิเล็กทรอนิกส์
มีความต้องการมากที่สุด
ผู้สมัครงาน และการบรรจุงาน
มีจำนวนลดลงจากช่วงเดียวกันของปีก่อน**

คณะผู้จัดทำ.....

ที่ปรึกษา : นางสาวสุกฤต ไตรรัตน์ผลาดล
ผู้อำนวยการกองบริหารข้อมูลตลาดแรงงาน
จัดทำโดย : ศูนย์บริหารข้อมูลตลาดแรงงานภาคตะวันตก
ศาลากลางจังหวัดราชบุรี (หลังเก่า) ชั้น 1
ตำบลหน้าเมือง อำเภอเมือง จังหวัดราชบุรี 70000
โทรศัพท์ 0 3232 6458 โทรสาร 0 3232 6082
อีเมล lm_rbr@doe.go.th
www.doe.go.th/lmi_ratchaburi

บทบรรณาธิการ.....

สถานการณ์ตลาดแรงงานภาคตะวันตกเดือนกุมภาพันธ์ 2566 มีความต้องการแรงงาน จำนวนรวม 15,374 อัตรา โดยเป็น ความต้องการแรงงานที่แจ้งผ่านกรมการจัดหางาน 14,149 อัตรา และแจ้งผ่านบริษัทจัดหางานเอกชน 1,225 อัตรา ส่วนจำนวน ผู้สมัครงานและการบรรจุงาน ยังเป็นการให้บริการผ่าน กรมการจัดหางานเท่านั้น

สำหรับแรงงานที่เดินทางไปทำงานต่างประเทศ เพิ่มขึ้น ร้อยละ 94.19 เมื่อเปรียบเทียบกับช่วงเดียวกันของปีก่อน ส่วนคนต่างด้าวที่ได้รับอนุญาตทำงานคงเหลือ 300,005 คน ลดลงร้อยละ 31.11 เมื่อเปรียบเทียบกับช่วงเดียวกันของปีก่อน

ติดตามรายละเอียดของเนื้อหาสาระได้ภายในเล่ม หากท่านมีข้อคิดเห็นหรือข้อเสนอแนะ สามารถแจ้งได้ที่ e-mail : lm_rbr@doe.go.th

CONTENTS สารบัญ

1 สถานการณ์การว่างงาน และการเลิกจ้าง หน้าที่ 2

2 ภาวะความต้องการแรงงาน หน้าที่ 3

3 การเดินทางไปทำงานต่างประเทศ หน้าที่ 4

4 คนต่างด้าวที่ได้รับอนุญาตทำงานคงเหลือ หน้าที่ 4

วัตถุประสงค์.....

เพื่อเผยแพร่สถานการณ์ตลาดแรงงาน ภาคตะวันตก



กรุณาสแกนเพื่อตอบแบบสอบถาม

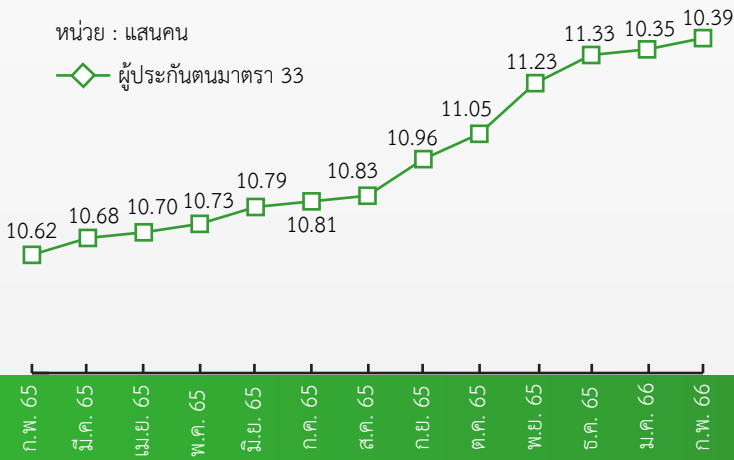


สถานการณ์การว่างงาน และการเลิกจ้าง

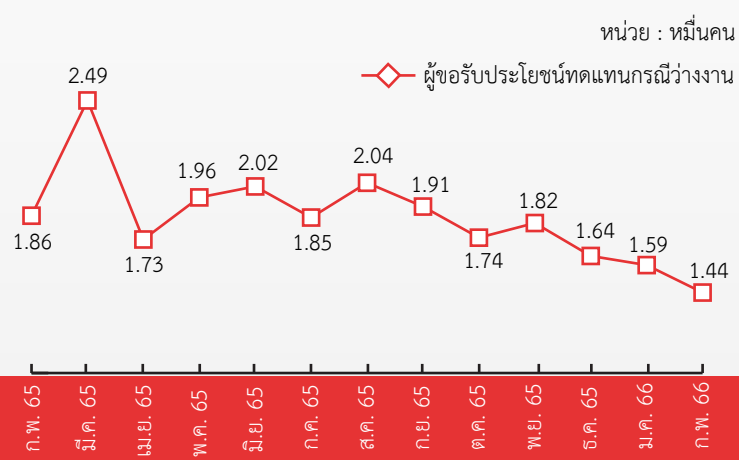
01

สถานการณ์การว่างงานและการเลิกจ้างในภาคตะวันตก ณ เดือนกุมภาพันธ์ 2566 มีผู้ประกันตนในระบบประกันสังคม (มาตรา 33) จำนวน 1,138,917 คน และมีผู้ประกันตนมาขึ้นทะเบียนขอรับประโยชน์ทดแทนกรณีว่างงาน จำนวน 14,420 คน คิดเป็นร้อยละ 1.27 ของผู้ประกันตนมาตรา 33 เมื่อเปรียบเทียบกับช่วงเดียวกันของปีก่อน พบว่ามีผู้ขอรับประโยชน์ทดแทนลดลง จำนวน 4,165 คน คิดเป็นร้อยละ 22.41 โดยสาเหตุการว่างงานมาจากการลาออก มากที่สุด ร้อยละ 85.90 รองลงมาคือ การเลิกจ้าง ร้อยละ 10.33 และสิ้นสุดสัญญาจ้าง ร้อยละ 3.77

ผู้ประกันตน (ม.33)



ผู้ขอรับประโยชน์ทดแทนกรณีว่างงาน



ผู้ขอรับประโยชน์ทดแทนกรณีว่างงาน จำแนกตามสาเหตุ เดือนกุมภาพันธ์ 2566 จำนวน 14,420 คน

1 เลิกจ้าง 1,490 คน

- 📉 ลดลง 43.90% เทียบกับ ก.พ.65 2,656 คน
- 📉 ลดลง 11.57% เทียบกับ ม.ค.66 1,685 คน

2 ลาออก 12,387 คน

- 📉 ลดลง 19.56% เทียบกับ ก.พ.65 15,400 คน
- 📉 ลดลง 4.11% เทียบกับ ม.ค.66 12,918 คน

3 สิ้นสุดสัญญาจ้าง 543 คน

- 📈 เพิ่มขึ้น 2.65% เทียบกับ ก.พ.65 529 คน
- 📉 ลดลง 59.20% เทียบกับ ม.ค.66 1,331 คน



ผู้ขอรับประโยชน์ทดแทนกรณีว่างงาน จำแนกตามจังหวัด เดือนกุมภาพันธ์ 2566 จำนวน 14,420 คน



ที่มา : สำนักงานประกันสังคม





ภาวะความต้องการแรงงาน

02

การให้บริการจัดหางานในประเทศ ผ่านกรมการจัดหางาน (กกจ.) และบริษัทจัดหางานเอกชน (7 แห่ง) ณ เดือน กุมภาพันธ์ 2566 พบว่า มีตำแหน่งงานรวม 1,894 ตำแหน่ง 15,374 อัตรา (เป็นตำแหน่งที่แจ้งผ่าน กกจ. จำนวน 1,347 ตำแหน่ง 14,149 อัตรา และแจ้งผ่านบริษัทจัดหางานเอกชน จำนวน 547 ตำแหน่ง 1,225 อัตรา)

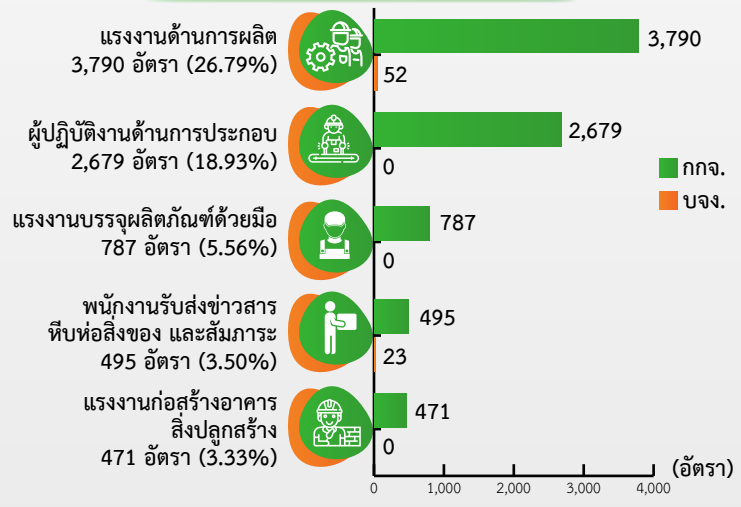
- ★ อุตสาหกรรมที่มีความต้องการแรงงาน มากที่สุด คือ อุตสาหกรรมการผลิตส่วนประกอบอิเล็กทรอนิกส์ จำนวน 927 อัตรา คิดเป็นร้อยละ 6.03 ของความต้องการแรงงานรวม โดยอยู่ในจังหวัดเพชรบุรี จำนวน 923 อัตรา และจังหวัดนครปฐม จำนวน 4 อัตรา
- ★ อาชีพที่นายจ้างมีความต้องการแรงงาน มากที่สุด คือ แรงงานด้านการผลิต จำนวน 3,842 อัตรา คิดเป็นร้อยละ 24.99 ของความต้องการแรงงานรวม โดยอยู่ในจังหวัดนครปฐม มากที่สุด รองลงมาได้แก่ จังหวัดเพชรบุรี และจังหวัดกาญจนบุรี
- ★ ระดับการศึกษาที่นายจ้างต้องการ ได้แก่ ผู้ที่จบการศึกษาในระดับมัธยมศึกษาและต่ำกว่า มากที่สุด จำนวน 12,897 อัตรา คิดเป็นร้อยละ 83.89 ของความต้องการแรงงานรวม (แจ้งผ่าน กกจ. จำนวน 12,312 อัตรา แจ้งผ่านบริษัทเอกชน จำนวน 585 อัตรา) โดยความต้องการแรงงานส่วนใหญ่ของนายจ้าง เป็นตำแหน่งงานที่แจ้งผ่านกรมการจัดหางาน คิดเป็นร้อยละ 71.12 และพบว่าอยู่ในจังหวัดกาญจนบุรี มากที่สุด จำนวน 341 ตำแหน่ง คิดเป็นร้อยละ 25.32 ของตำแหน่งงานที่แจ้งผ่านกรมการจัดหางาน รองลงมาได้แก่ จังหวัดเพชรบุรี 231 ตำแหน่ง (ร้อยละ 17.15) และจังหวัดสมุทรสาคร 219 ตำแหน่ง (ร้อยละ 16.26)



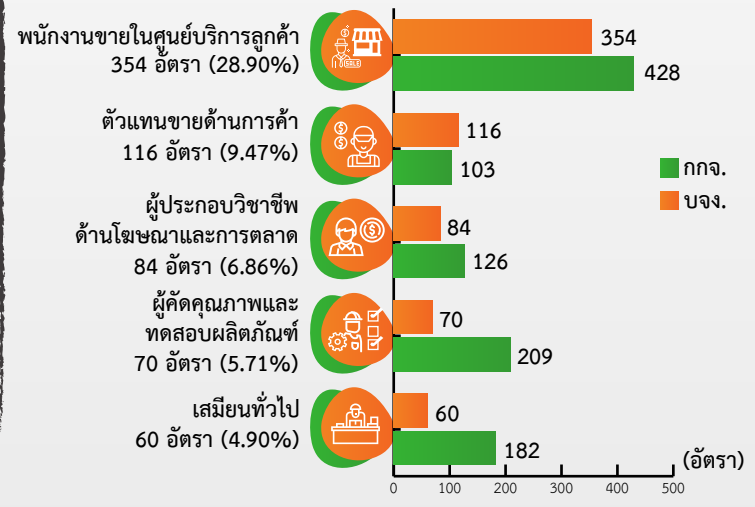
ตำแหน่งงานว่าง 15,374 อัตรา

- ตำแหน่งงานที่แจ้งผ่านกรมการจัดหางาน จำนวน 14,149 อัตรา
- ตำแหน่งงานจากบริษัทจัดหางาน จำนวน 1,225 อัตรา

ตำแหน่งงานที่แจ้งผ่านกรมการจัดหางาน 5 อันดับแรก ตามประเภทอาชีพ



ตำแหน่งงานจากบริษัทจัดหางาน 5 อันดับแรก ตามประเภทอาชีพ



ผู้สมัครงานที่มาใช้บริการ 2,735 คน

ก.พ. 65 3,043 คน ↓ ลดลง 10.12% จากช่วงเดียวกันของปีก่อน
 ม.ค. 66 1,777 คน ↑ เพิ่มขึ้น 53.91% จากเดือนก่อน

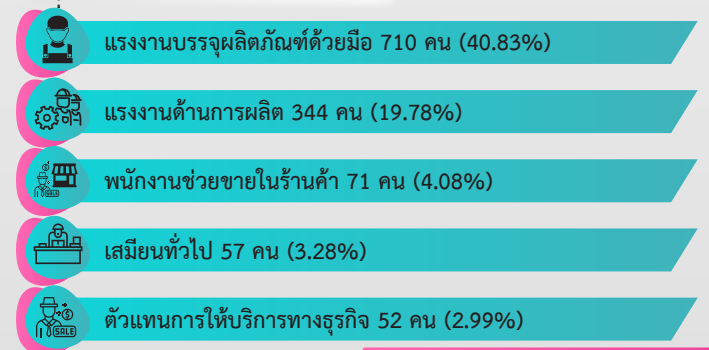
5 อันดับแรก ตามประเภทอาชีพ



การบรรจุงาน 1,739 คน

ก.พ. 65 2,448 คน ↓ ลดลง 28.96% จากช่วงเดียวกันของปีก่อน
 ม.ค. 66 1,131 คน ↑ เพิ่มขึ้น 53.76% จากเดือนก่อน

5 อันดับแรก ตามประเภทอาชีพ



ที่มา : ระบบไทยมีงานทำ กรมการจัดหางาน

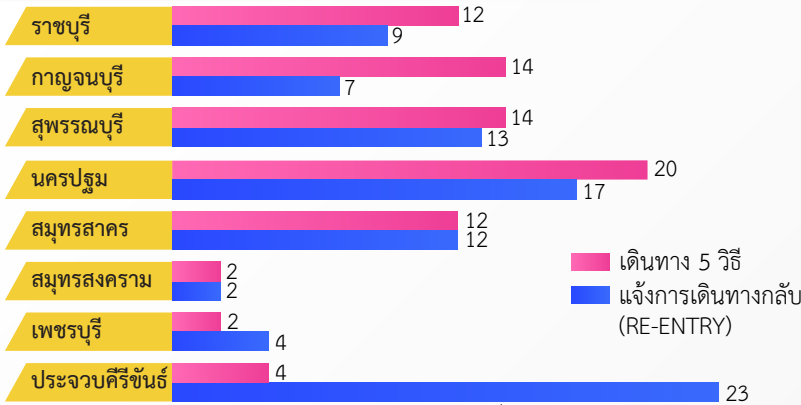
ข้อมูลจากกองบริหารแรงงานไทยไปต่างประเทศ ณ เดือนกุมภาพันธ์ 2566 ภาคตะวันตกมีแรงงานเดินทางไปทำงานต่างประเทศ จำนวน 167 คน หรือร้อยละ 1.94 ของแรงงานที่เดินทางไปทำงานต่างประเทศทั้งหมด จำแนกเป็นการเดินทาง 5 วิธี จำนวน 80 คน และ RE-ENTRY จำนวน 87 คน

การเดินทางทุกประเภท จำนวน 167 คน

📈 เพิ่มขึ้น 94.19% จากช่วงเดียวกันของปีก่อน

📈 เพิ่มขึ้น 34.68% จากเดือนก่อน

จำนวนการเดินทางไปทำงานต่างประเทศ จำแนกรายจังหวัด



ที่มา : กองบริหารแรงงานไทยไปต่างประเทศ

ประเทศที่มีผู้เดินทางไปทำงานสูงสุด 5 อันดับแรก

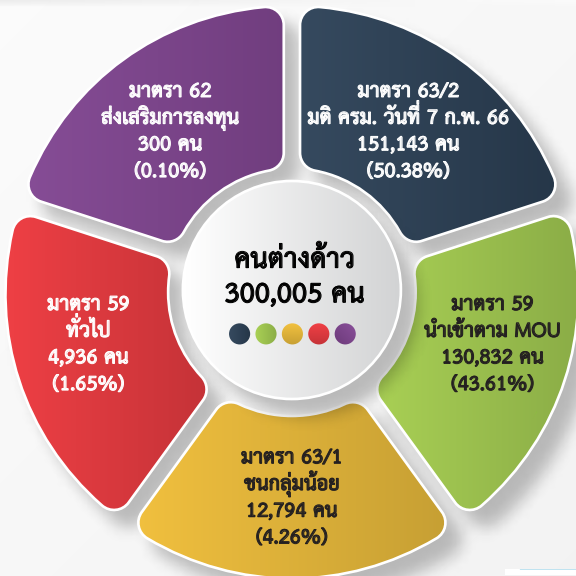


📉 ลดลง 31.11% จากช่วงเดียวกันของปีก่อน

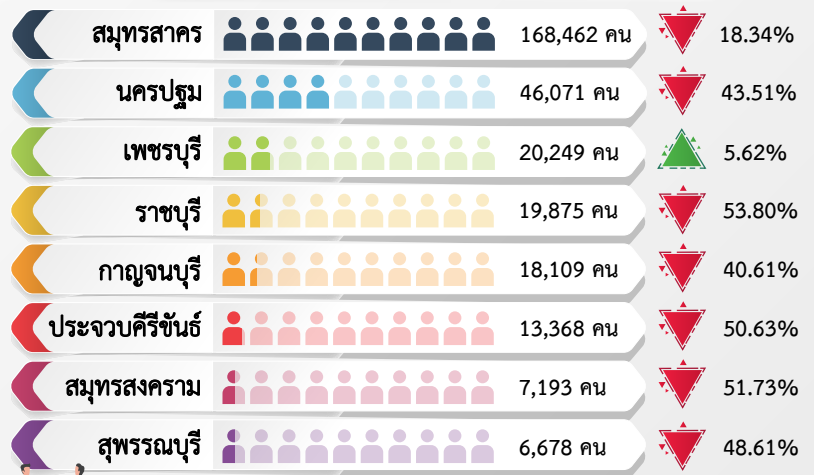
📉 ลดลง 50.52% จากเดือนก่อน

ข้อมูลจากสำนักบริหารแรงงานต่างด้าว ณ เดือนกุมภาพันธ์ 2566 ภาคตะวันตกมีคนต่างด้าวที่ได้รับอนุญาตทำงานคงเหลือ จำนวน 300,005 คน ลดลงจากช่วงเดียวกันของปีก่อน จำนวน 135,495 คน และลดลงจากเดือนก่อน จำนวน 306,323 คน เนื่องจากแรงงานต่างด้าว ตามมติ ครม. เมื่อวันที่ 7 กุมภาพันธ์ 2566 อยู่ระหว่างการต่ออายุใบอนุญาตทำงานจึงทำให้คนต่างด้าวที่ได้รับอนุญาตทำงานคงเหลือมีจำนวนลดลง

จำแนกตามประเภทการอนุญาตให้ทำงาน



จำแนกรายจังหวัด



เปรียบเทียบช่วงเดียวกันปีก่อน

ที่มา : สำนักบริหารแรงงานต่างด้าว

ขอเชิญติดตามรับฟังรายการวิทยุ “เพื่อนแรงงาน” ทาง สวท. AM 1593 KHz. จังหวัดราชบุรี ทุกวันพุธ เวลา 15.00 - 15.30 น.



ศูนย์บริหารข้อมูลตลาดแรงงานภาคตะวันตก

www.doe.go.th/lmi_ratchaburi

www.facebook.com/LMIWestern

YouTube ช่อง “Western LMI Station”