



@LMIOfThailand



doe.go.th/lmia



Thai Labour Market Information

สถานการณ์ตลาดแรงงานในปัจจุบัน

ไตรมาสที่ 4 ปี 2565 (ตุลาคม-ธันวาคม)



DOWNLOAD

PowerPoint

กองบริหารข้อมูลตลาดแรงงาน
กรมการจัดหางาน



สถานการณ์ตลาดแรงงาน

ไตรมาสที่ 4 ปี 2565 (ตุลาคม-ธันวาคม)

● ภาวะการมีงานทำและการว่างงาน

● ภาวะความต้องการแรงงาน

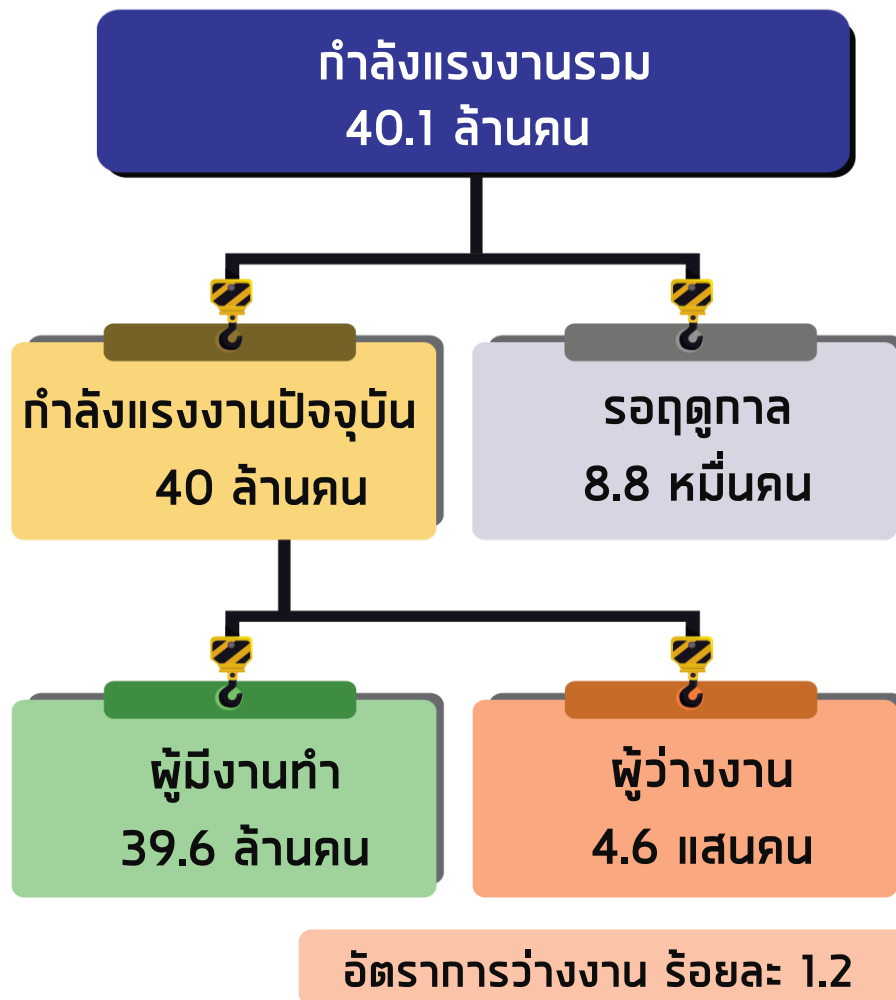
● การไปทำงานต่างประเทศ

● การทำงานของคนต่างด้าว



โครงสร้างประชากร ไตรมาสที่ 4 ปี 2565

ผู้มีอายุ 15 ปีขึ้นไป 58.7 ล้านคน

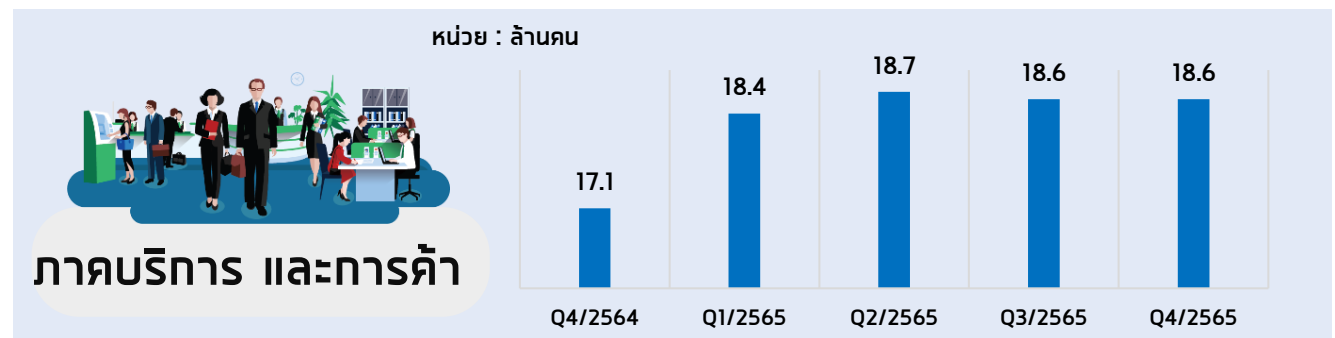
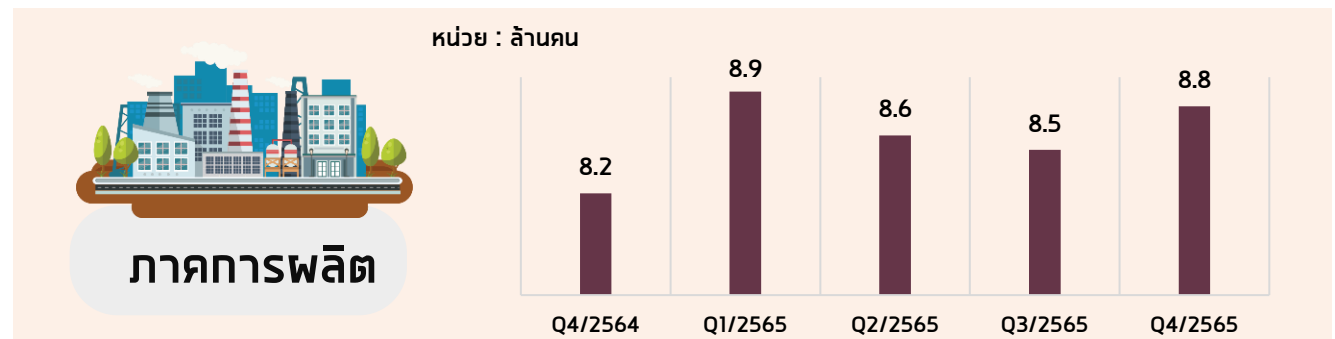
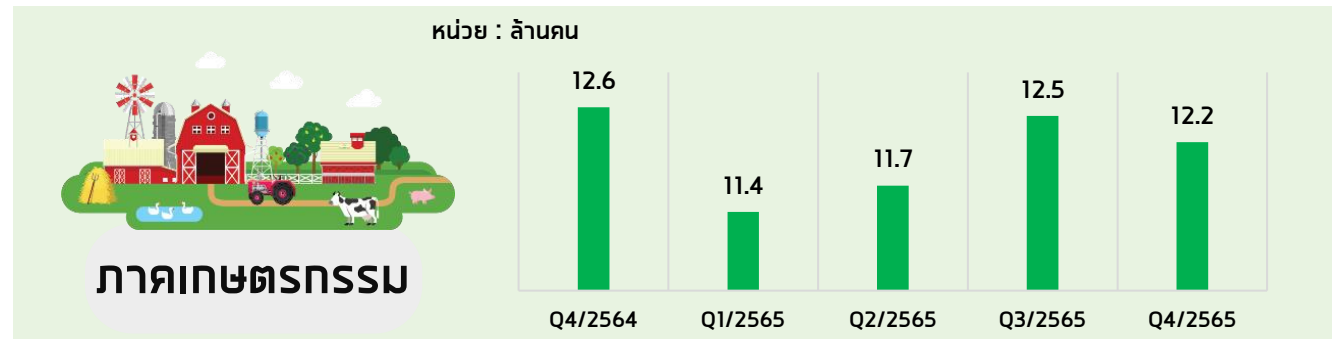


* อื่น ๆ หมายถึง เด็ก ชรา ป่วย หรือพิการไม่สามารถทำงานได้

ภาวะการมีงานทำและการว่างงาน : ผู้มีงานทำ Q4/2565

ผู้มีงานทำ **39.6 ล้านคน**

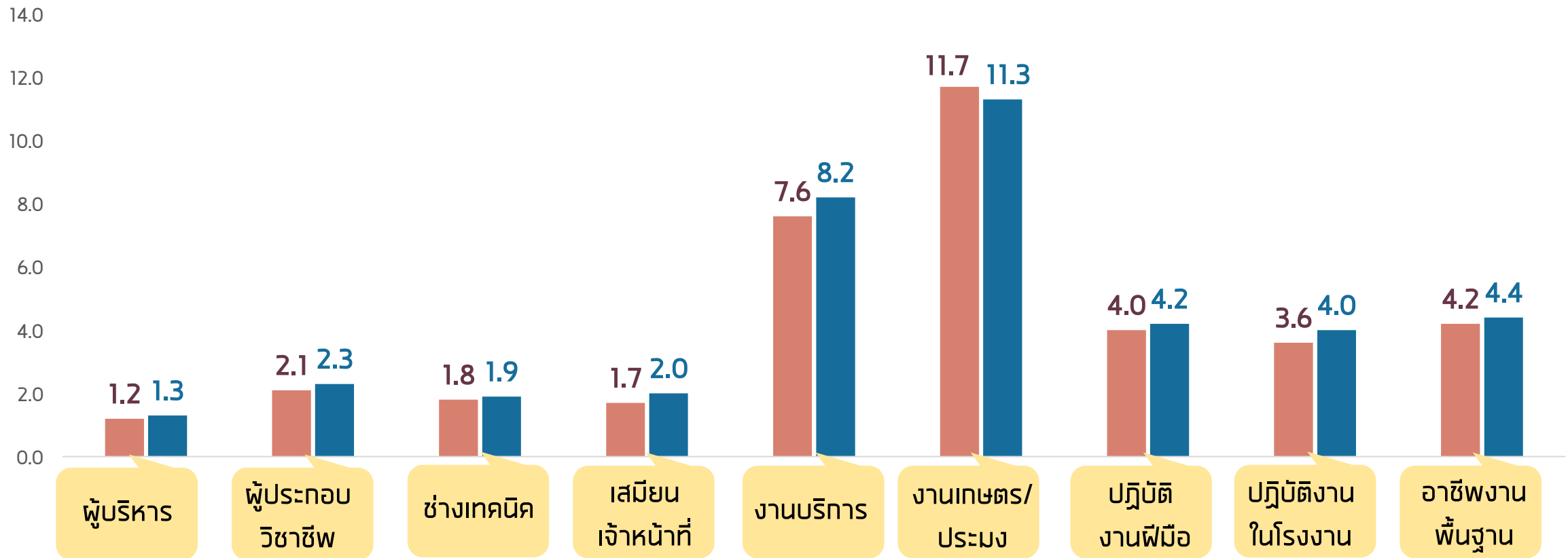
 เพิ่มขึ้นจากช่วงเดียวกันของปีก่อน 1.7 ล้านคน
หรือ **4.5% YoY**



ภาวะการมีงานทำและการว่างงาน : ผู้มีงานทำ Q4/2565

ผู้มีงานทำ จำแนกตามประเภทอาชีพ

■ Q4/2564 ■ Q4/2565 หน่วย : ล้านคน



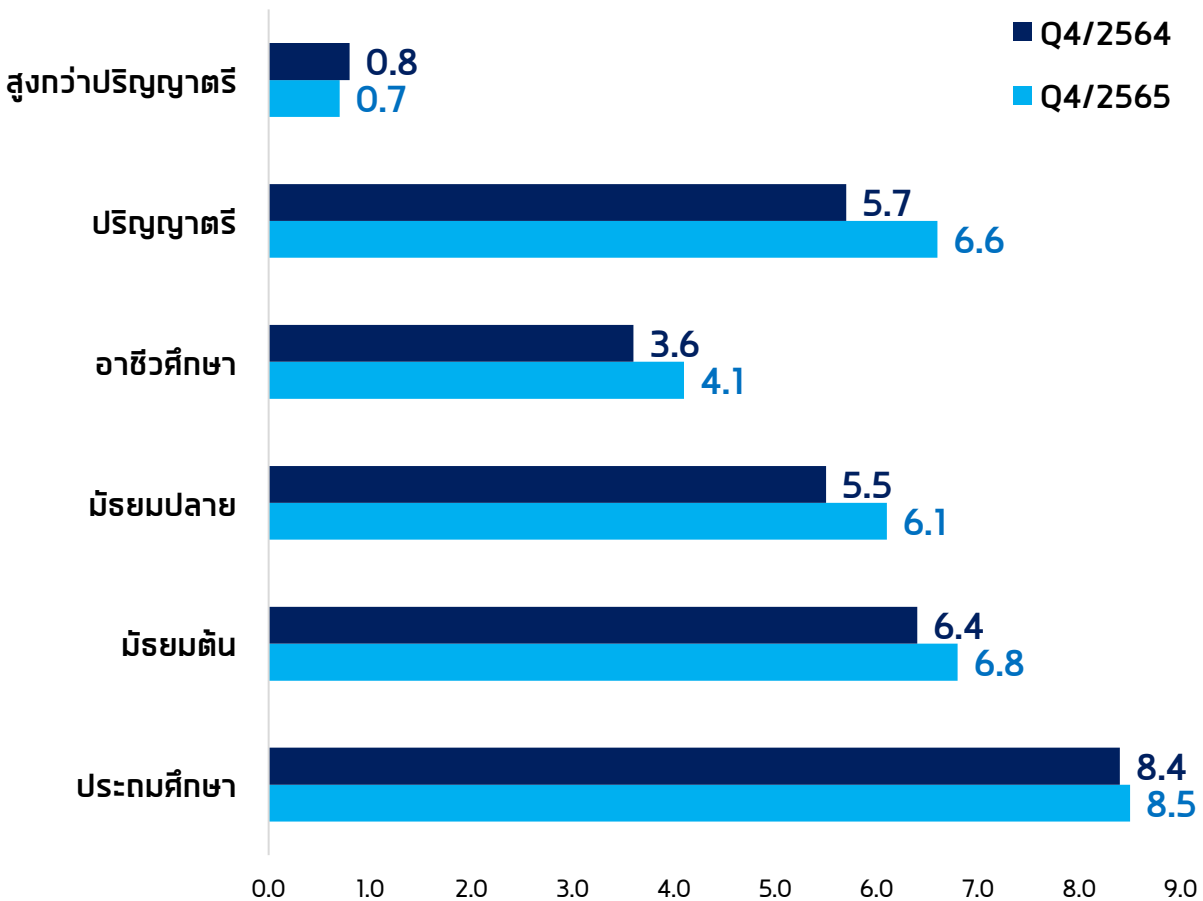
ภาวะการมีงานทำและการว่างงาน : ผู้มีงานทำ Q4/2565

ผู้มีงานทำ จำแนกตามระดับการศึกษา

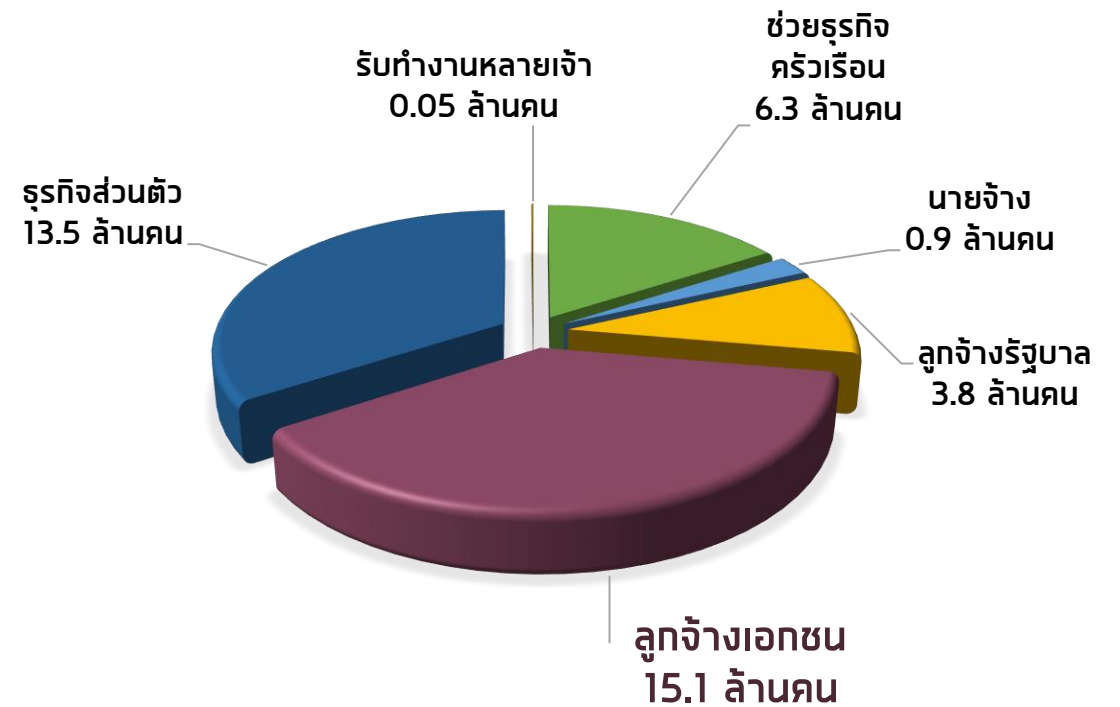
หน่วย : ล้านคน

■ Q4/2564

■ Q4/2565



ผู้มีงานทำ จำแนกตามสถานภาพการทำงาน



ภาวะการมีงานทำและการว่างงาน : ผู้ว่างงาน Q4/2565

ผู้ว่างงาน 4.6 แสนคน

อัตราการว่างงาน ร้อยละ 1.2

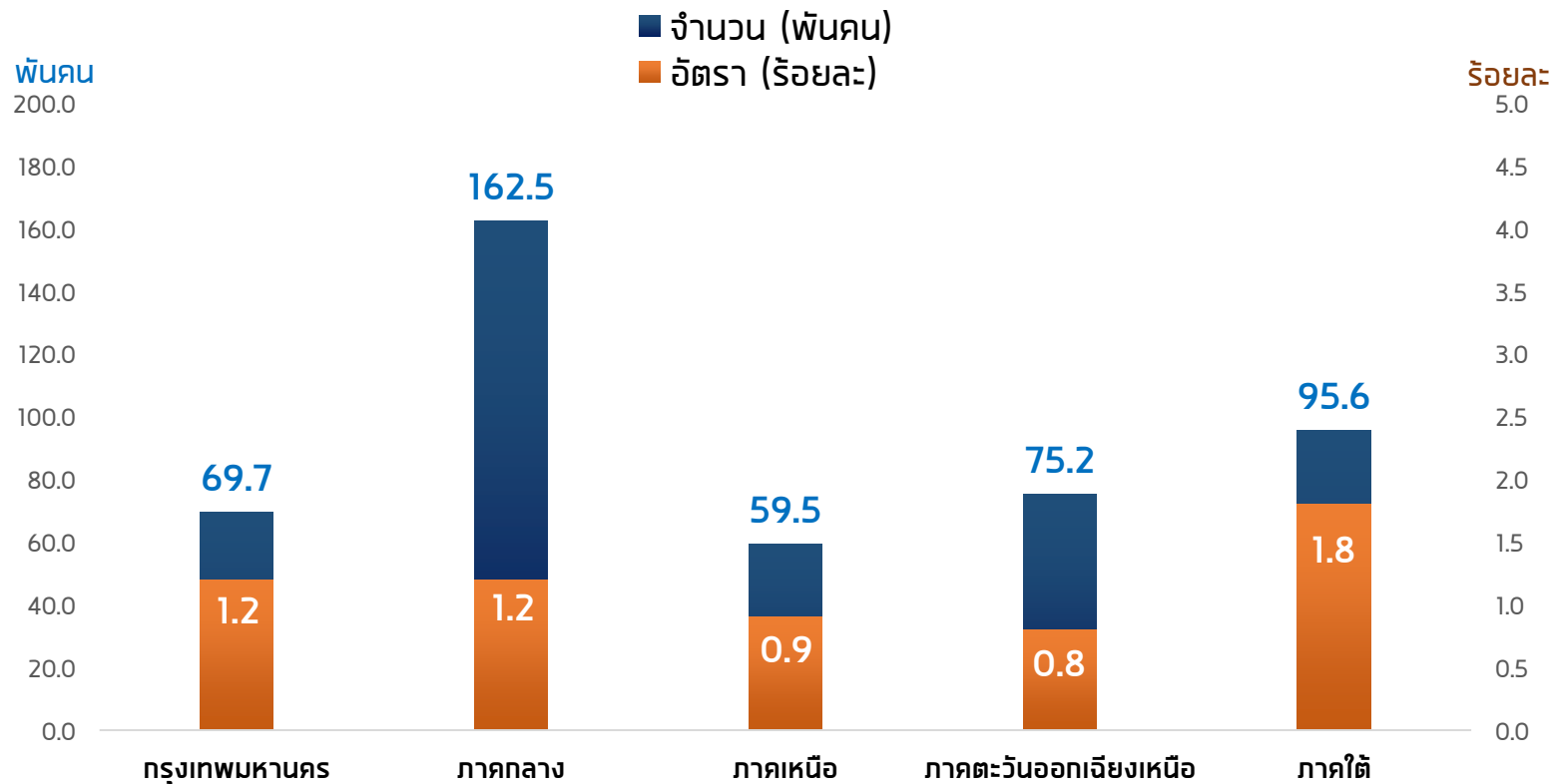


ลดลงจากช่วงเดียวกันของปีก่อน

จำนวน 1.7 แสนคน หรือ 26.8% YoY

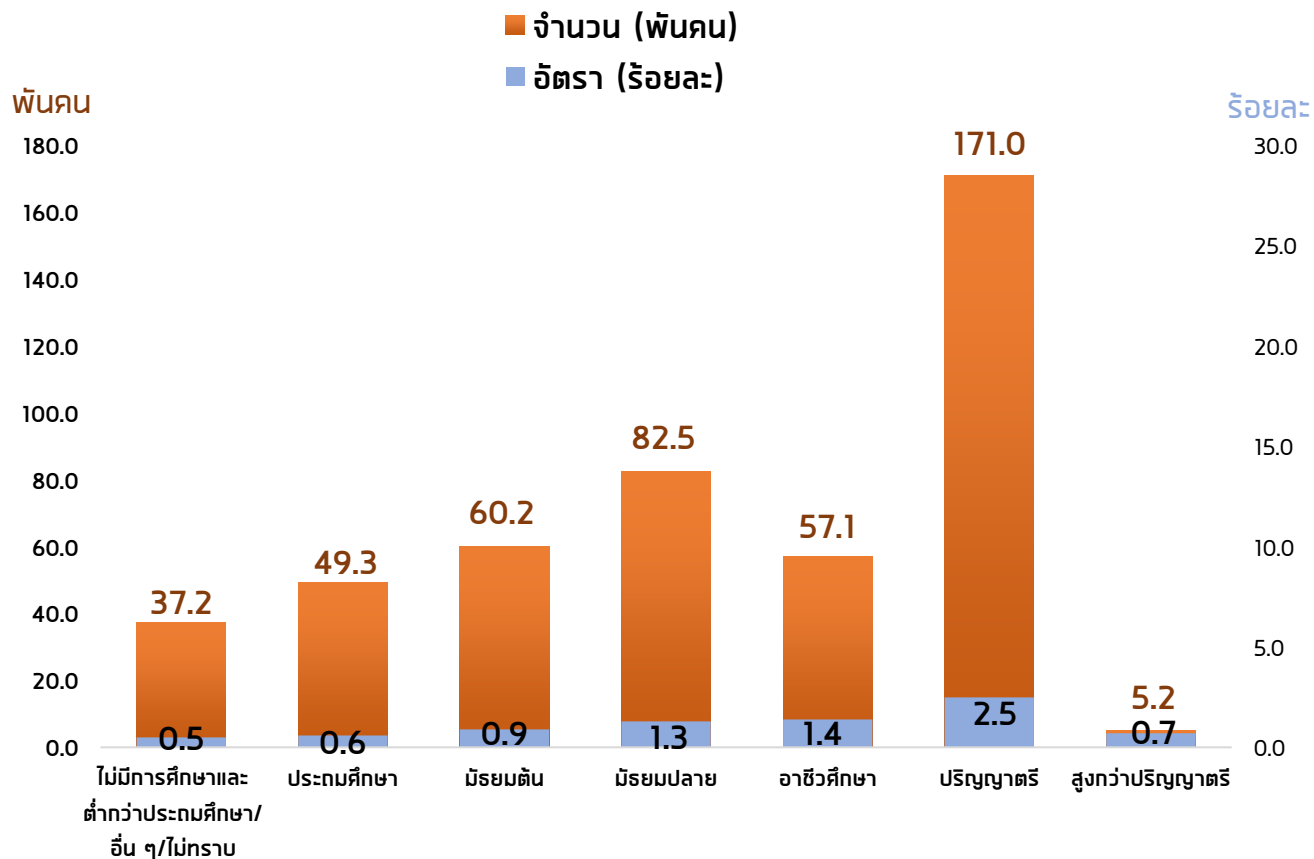


ผู้ว่างงานและอัตราการว่างงาน จำแนกตามภาค

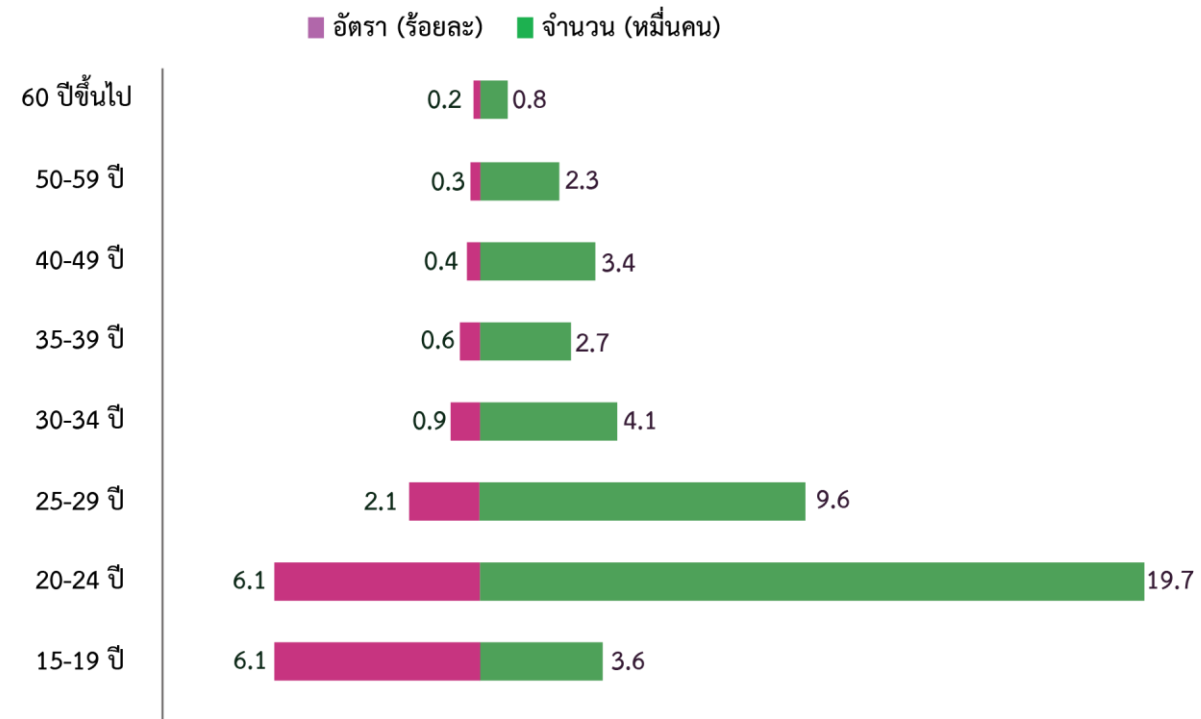


ภาวะการมีงานทำและการว่างงาน : ผู้ว่างงาน Q4/2565

ผู้ว่างงานและอัตราการว่างงาน จำแนกตามระดับการศึกษา




ผู้ว่างงานและอัตราการว่างงาน จำแนกตามช่วงอายุ



ภาวะความต้องการแรงงาน : Q4/2565

ความต้องการแรงงานไตรมาสที่ 4 ปี 2565 นายจ้าง/สถานประกอบการ 325 แห่ง แจ้งความประสงค์จะรับสมัครบุคคลเข้าทำงาน ผ่านกรมการจัดหางาน (ตำแหน่งงานว่าง) จำนวน 150,438 อัตรา มีผู้สมัครงานมาใช้บริการ จำนวน 65,080 คน และได้รับการบรรจุเข้าทำงาน จำนวน 48,668 คน เปรียบเทียบกับช่วงเดียวกันของปีก่อน พบว่า ความต้องการแรงงาน ผู้สมัครงานที่ใช้บริการ และการบรรจุงาน เพิ่มขึ้น ร้อยละ 82.89 ร้อยละ 13.60 และร้อยละ 33.02 ตามลำดับ

(ข้อมูล ณ วันที่ 4 มกราคม 2566)




แจ้งความต้องการแรงงาน
กับกรมการจัดหางาน
150,438 อัตรา

Q4/2564 จำนวน 82,256 อัตรา

Q4/2565 จำนวน 150,438 อัตรา

 เพิ่มขึ้น 82.89%YoY




ผู้สมัครงานที่ใช้บริการ
กรมการจัดหางาน
65,080 คน

Q4/2564 จำนวน 57,287 คน

Q4/2565 จำนวน 65,080 คน

 เพิ่มขึ้น 13.60%YoY



บรรจุงาน
48,668 คน

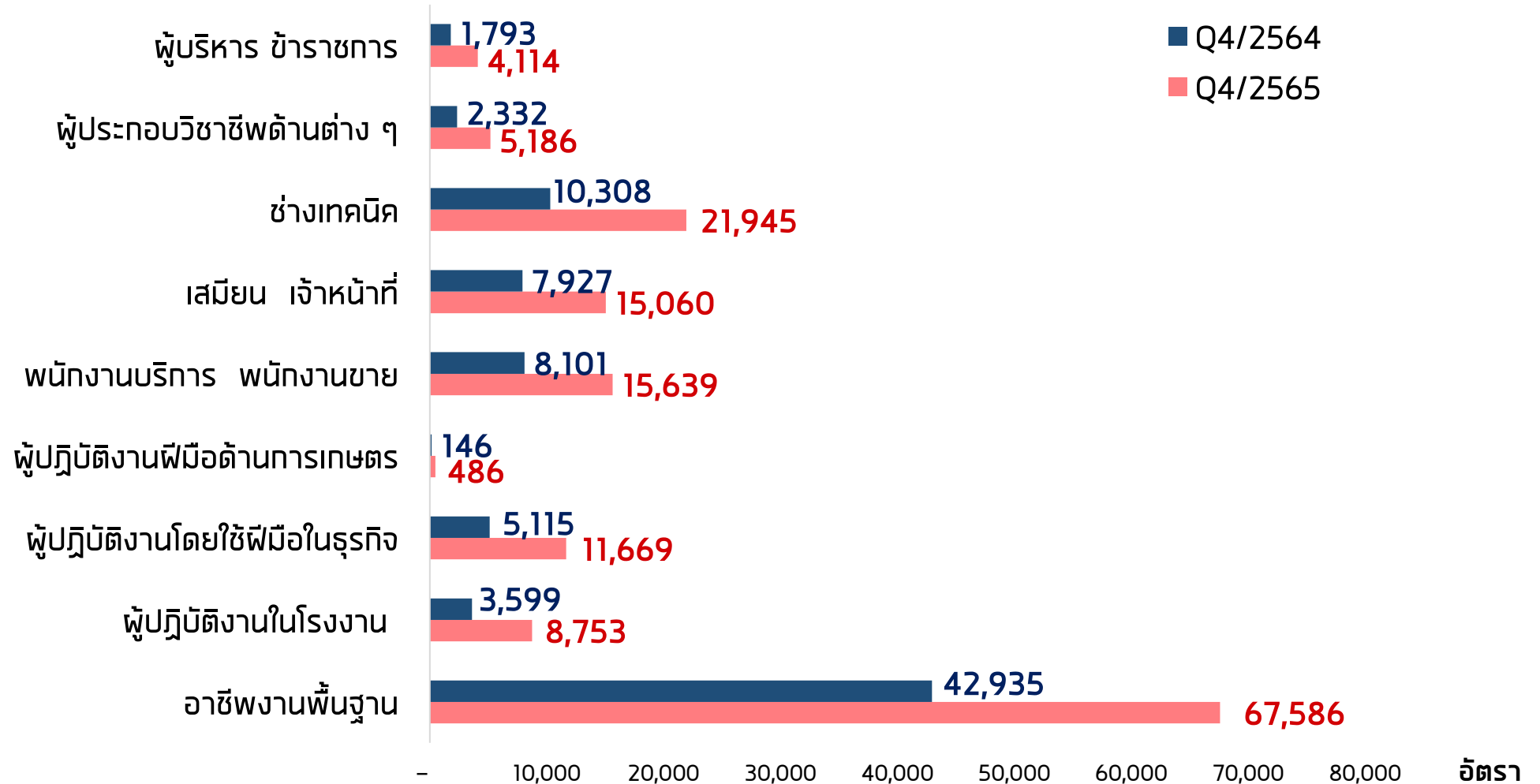
Q4/2564 จำนวน 36,587 คน

Q4/2565 จำนวน 48,668 คน

 เพิ่มขึ้น 33.02%YoY

ภาวะความต้องการแรงงาน : Q4/2565

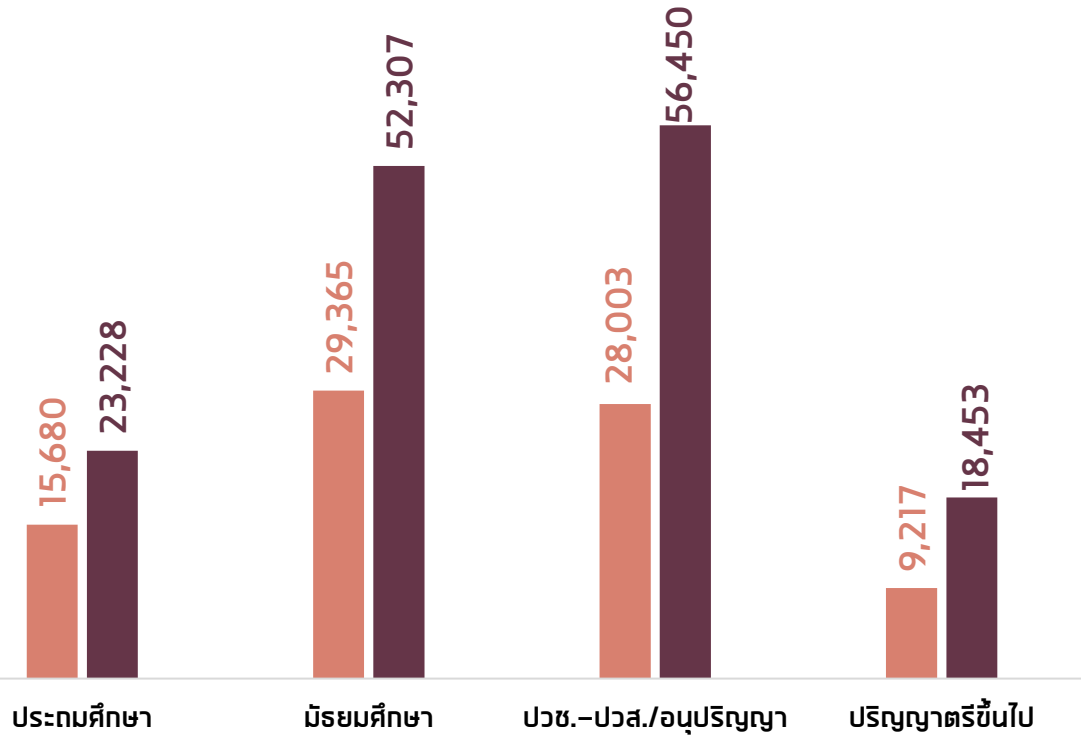
ความต้องการแรงงาน จำแนกตามประเภทอาชีพ



ภาวะความต้องการแรงงาน : Q4/2565

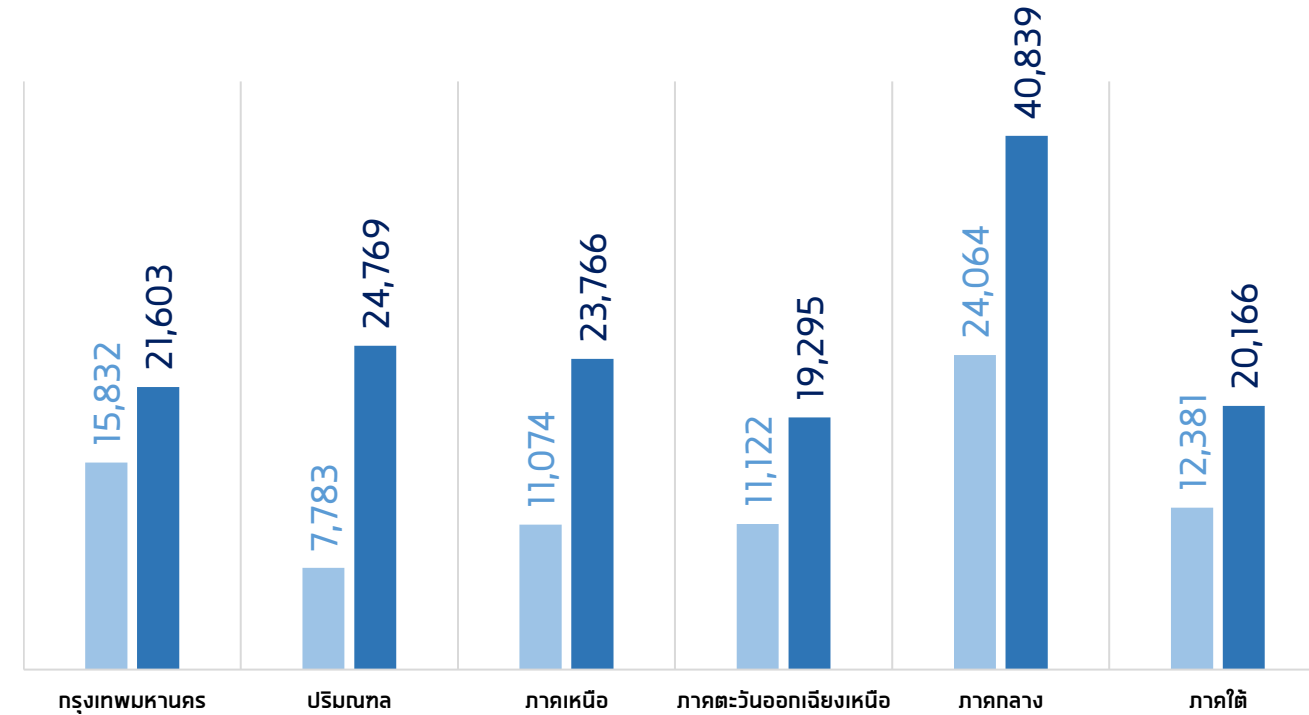
จำแนกตามระดับการศึกษา

หน่วย : อัตรา ■ Q4/2564 ■ Q4/2565



จำแนกตามภาค

หน่วย : อัตรา ■ Q4/2564 ■ Q4/2565



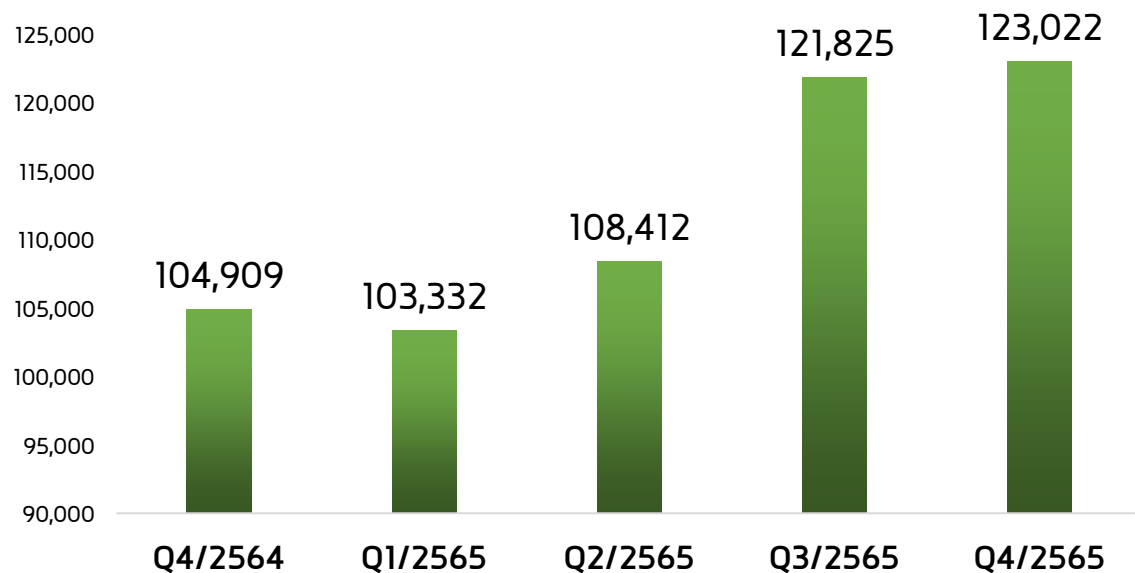
ที่มา : ระบบศูนย์ข้อมูลกลาง กรมการจัดหางาน กระทรวงแรงงาน

การไปทำงานต่างประเทศ : Q4/2565

แรงงานไทยที่ยังคงทำงานในต่างประเทศ ไตรมาสที่ 4 ปี 2565 (ข้อมูล ณ เดือนธันวาคม 2565) จำนวน 123,022 คน พบว่า แรงงานไทยที่ยังคงทำงานในต่างประเทศเพิ่มขึ้น จำนวน 18,113 คน หรือคิดเป็นร้อยละ 17.27 เมื่อเปรียบเทียบกับช่วงเดียวกันของปีก่อน สำหรับแรงงานไทยที่แจ้งความประสงค์จะเดินทางไปทำงานต่างประเทศ มีจำนวน 37,297 คน เพิ่มขึ้นจากช่วงเดียวกันของปีก่อน ร้อยละ 54.96 และได้รับอนุญาตให้เดินทางไปต่างประเทศ จำนวน 22,638 คน เพิ่มขึ้นจากช่วงเดียวกันของปีก่อน ร้อยละ 262.96 (เพิ่มขึ้นมากเนื่องจากฐานต่ำในไตรมาสที่ 4/2564 ประกอบกับปัจจุบันการแพร่ระบาดของ COVID-19 ลดลง และการผ่อนคลายมาตรการป้องกันการแพร่ระบาดของประเทศไทยและประเทศปลายทางที่แรงงานไทยจะเดินทางไปทำงาน)

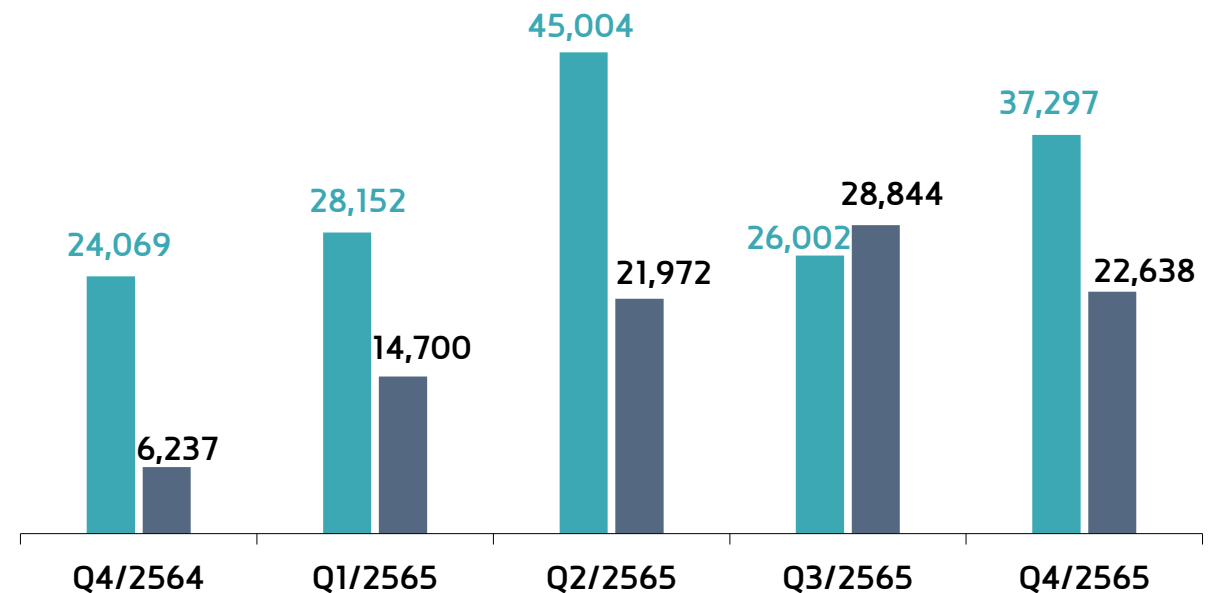
แรงงานไทยที่ยังคงทำงานในต่างประเทศ

หน่วย : คน



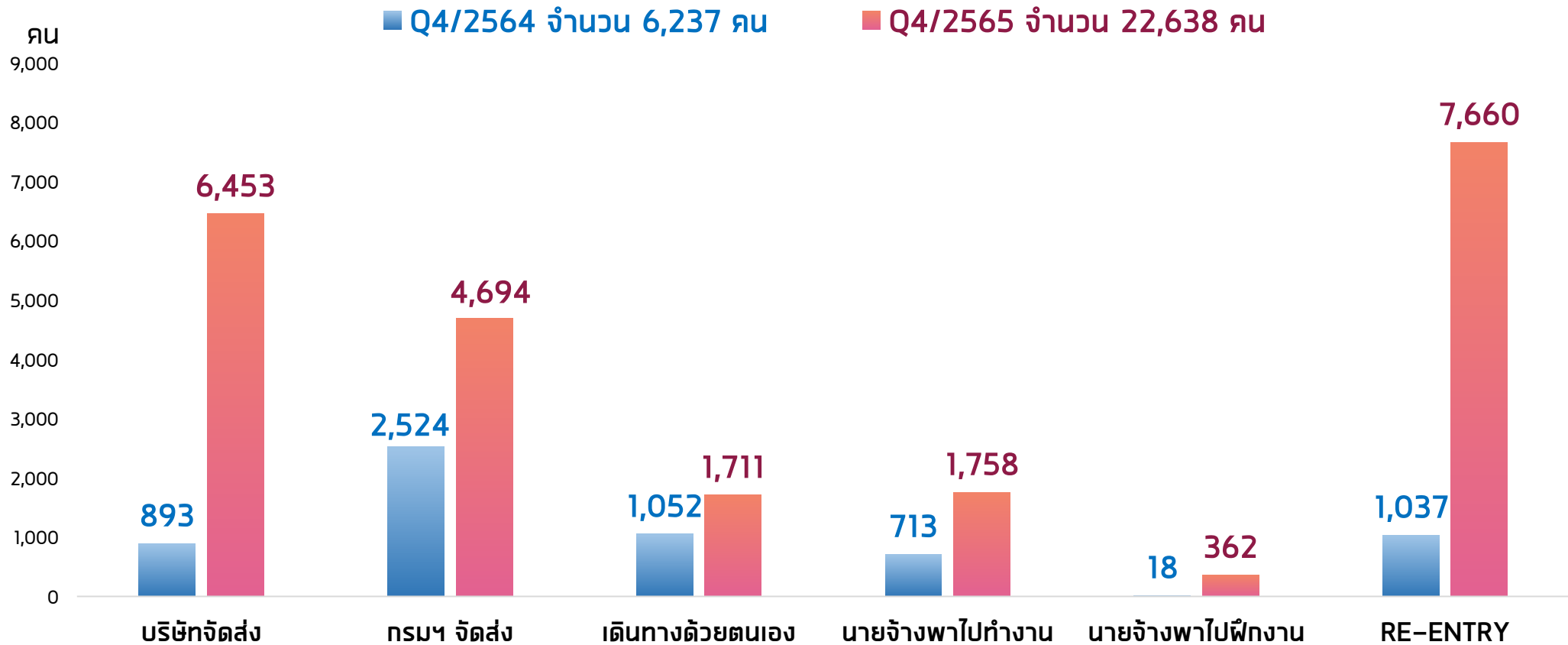
แจ้งความประสงค์และแรงงานที่ได้รับอนุญาตเดินทาง

หน่วย : คน ■ ลงทะเบียนแจ้งความประสงค์ ■ อนุญาตเดินทาง



การไปทำงานต่างประเทศ : Q4/2565

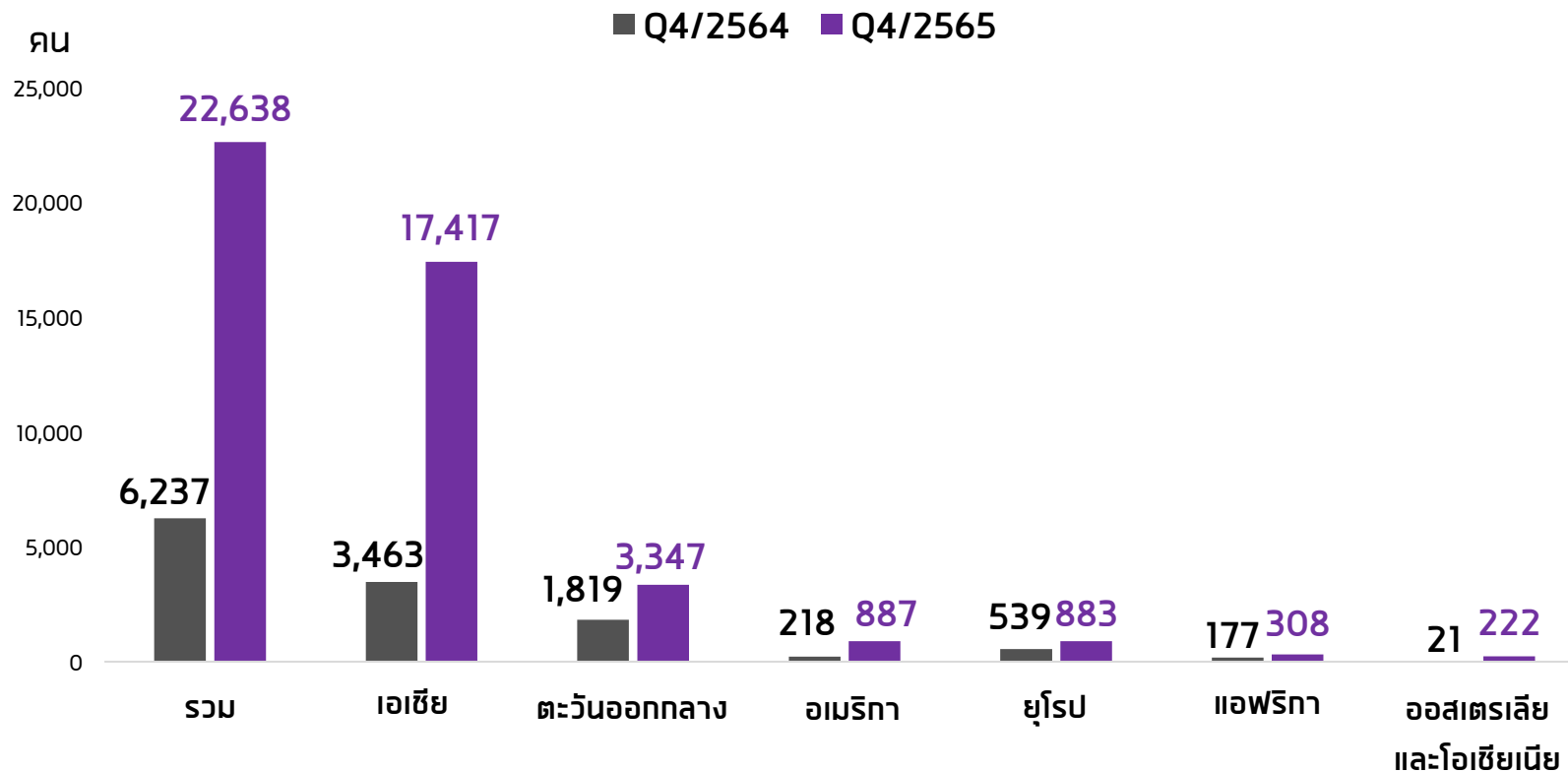
แรงงานไทยที่เดินทางไปทำงานต่างประเทศ จำแนกตามวิธีการเดินทาง



ที่มา : กองบริหารแรงงานไทยไปต่างประเทศ กรมการจัดหางาน

การไปทำงานต่างประเทศ : Q4/2565

แรงงานไทยที่เดินทางไปทำงานต่างประเทศ จำแนกตามกลุ่มประเทศ

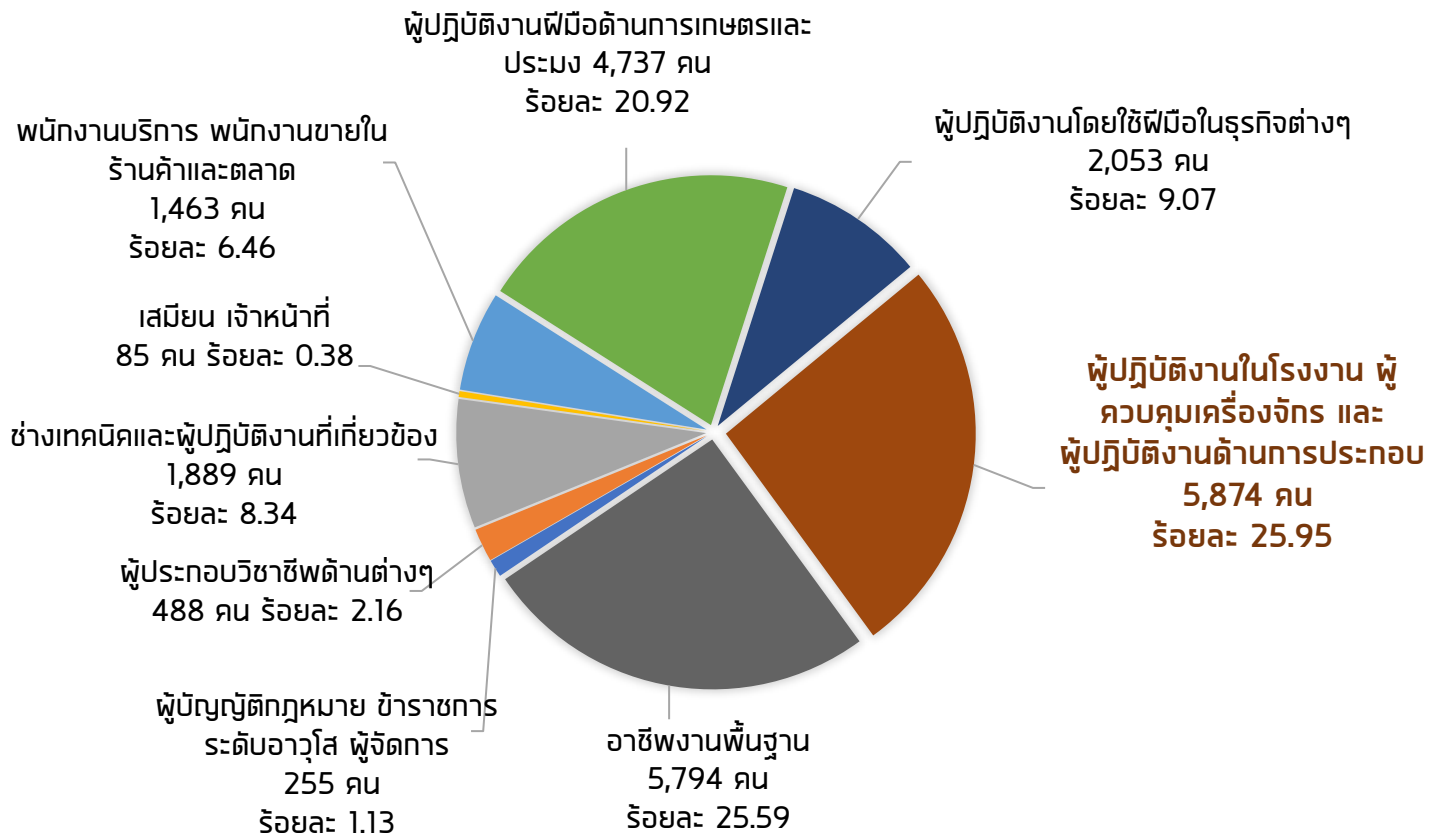


ที่มา : กองบริหารแรงงานไทยไปต่างประเทศ กรมการจัดหางาน



การไปทำงานต่างประเทศ : Q4/2565

แรงงานไทยที่เดินทางไปทำงานต่างประเทศ จำแนกตามประเภทอาชีพ

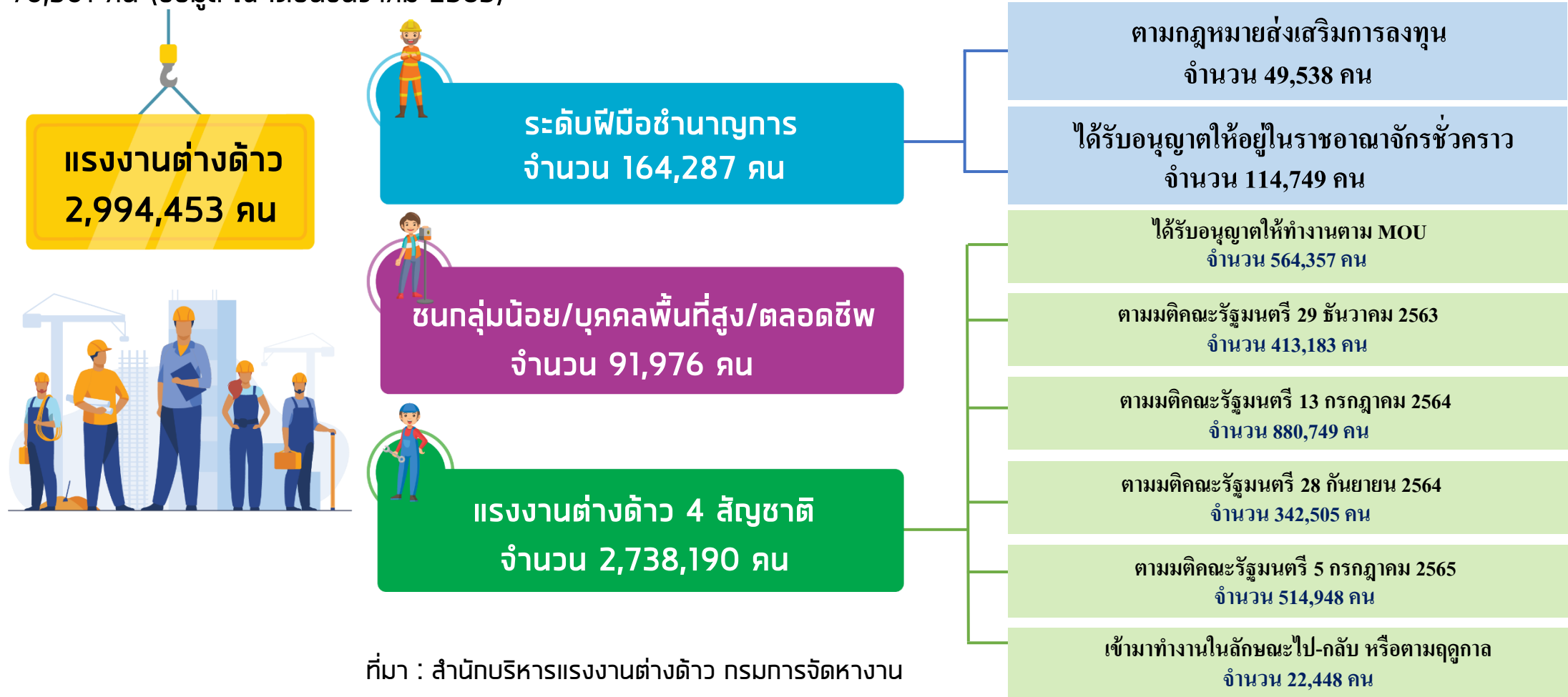


5 อันดับแรก



การทำงานของคนต่างด้าว : Q4/2565

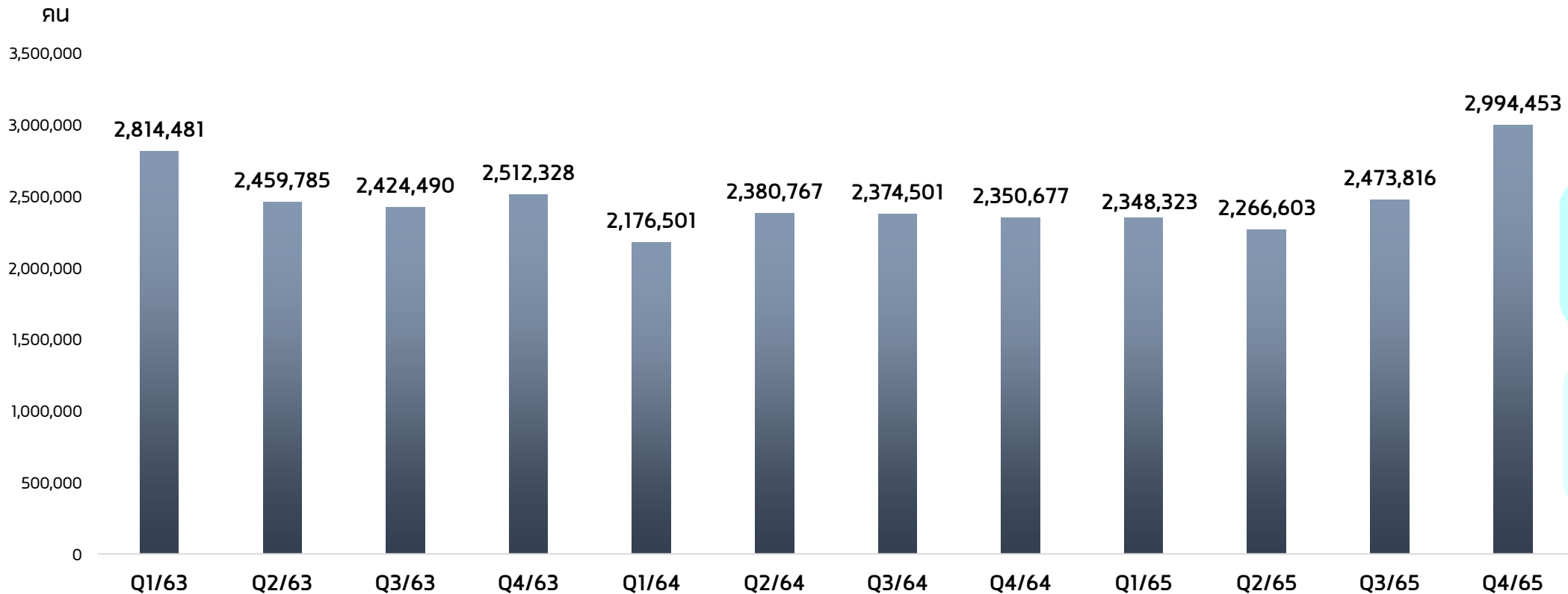
คนต่างด้าวทำงานอยู่ในประเทศไทยในไตรมาสที่ 4 ปี 2565 มีจำนวนทั้งสิ้น 2,994,453 คน เพิ่มขึ้นจากช่วงเดียวกันของปีก่อนและไตรมาสก่อนหน้า จำนวน 643,776 คน และ 520,637 คน คิดเป็นร้อยละ 27.39 และร้อยละ 21.05 ตามลำดับ โดยทำงานอยู่ในปริมาตรมากที่สุดในจำนวน 839,557 คน รองลงมา ได้แก่ ภาคกลาง 747,723 คน กรุงเทพมหานคร 685,294 คน ภาคใต้ 362,071 คน ภาคเหนือ 289,507 คน และภาคตะวันออกเฉียงเหนือ 70,301 คน (ข้อมูล ณ เดือนธันวาคม 2565)



ที่มา : สำนักบริหารแรงงานต่างด้าว กรมการจัดหางาน

การทำงานของคนต่างด้าว : Q4/2565

จำนวนแรงงานต่างด้าวรายไตรมาส ปี 2563 – ปี 2564



เพิ่มขึ้น 27.39% YoY

เพิ่มขึ้น 21.05% QoQ

ที่มา : สำนักบริหารแรงงานต่างด้าว กรมการจัดหางาน

การทำงานของคนต่างด้าว : Q4/2565

อาชีพของคนต่างด้าว 5 อันดับแรก

1. อาชีพงานพื้นฐาน 2,807,876 ตำแหน่ง

2. ผู้บริหาร 87,146 ตำแหน่ง

3. ผู้ประกอบวิชาชีพ 53,386 ตำแหน่ง

4. พนักงานบริการ 11,755 ตำแหน่ง

5. ผู้ปฏิบัติงานโดยใช้ฝีมือในธุรกิจ 9,204 ตำแหน่ง

อุตสาหกรรมที่มีการจ้างงานคนต่างด้าว 5 อันดับแรก

1. การผลิต 1,000,395 ตำแหน่ง

2. ก่อสร้าง 612,589 ตำแหน่ง

3. การขายส่ง ขายปลีก 460,619 ตำแหน่ง

4. เกษตรกรรม 348,395 ตำแหน่ง

5. บริการชุมชน/ส่วนบุคคล 247,990 ตำแหน่ง