



วารสาร

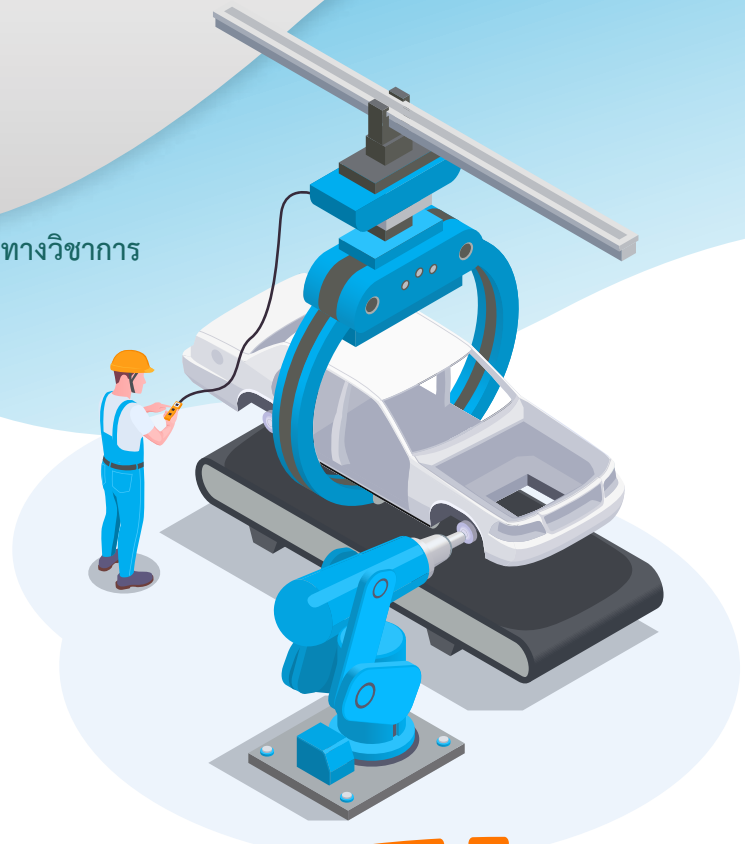
ปีที่ 15 ฉบับที่ 3 ประจำเดือนมีนาคม 2566

# สถานการณ์ตลาดแรงงานภาคกลาง Central Labour Market Situation

กรุงเทพมหานคร ~ สมุทรปราการ ~ นนทบุรี ~ ปทุมธานี ~ พระนครศรีอยุธยา ~ ชัยนาท ~ ลพบุรี ~ สระบุรี ~ สิงห์บุรี ~ อ่างทอง

อุตสาหกรรมที่มีความต้องการแรงงานมากที่สุด 3 อันดับแรก

- การผลิต
- การขายส่ง การขายปลีก ๗
- กิจกรรมวิชาชีพ วิทยาศาสตร์และกิจกรรมทางวิชาการ



## บทบรรณาธิการ...

สถานการณ์ตลาดแรงงานภาคกลาง ข้อมูลเดือนกุมภาพันธ์ 2566 มีผู้ประกันตนมาขึ้นทะเบียนขอรับประโยชน์ทดแทนกรณีว่างงาน จำนวน 94,696 คน นายจ้าง/สถานประกอบการแจ้งความต้องการแรงงาน จำนวน 92,114 อัตรา อาชีพที่มีความต้องการแรงงานมากที่สุด คือ อาชีพงานพื้นฐาน สำหรับภาวะการลงทุนมีโรงงานขออนุญาตเปิดกิจการใหม่ เพิ่มขึ้นร้อยละ 25.81 ส่วนการจ้างงานเพิ่มขึ้นร้อยละ 54.27 การเดินทางไปทำงานต่างประเทศ เพิ่มขึ้นร้อยละ 51.99 คนต่างด้าวคงเหลือที่ยังทำงาน จำนวน 595,594 คน

หากท่านมีข้อคิดเห็นหรือข้อเสนอแนะ สามารถติดต่อได้ที่  
E-mail: [lmi@doe.go.th](mailto:lmi@doe.go.th) [lmicenter@windowslive.com](mailto:lmicenter@windowslive.com)

## คณะผู้จัดทำ...

อำนวยการโดย : นางสาวสุกุล ไตรรัตน์ผลาดล  
ผู้อำนวยการกองบริหารข้อมูลตลาดแรงงาน  
จัดทำโดย : ศูนย์บริหารข้อมูลตลาดแรงงานภาคกลาง  
กองบริหารข้อมูลตลาดแรงงาน กรมการจัดหางาน

## “ สารบัญ... ”

การว่างงานและการเลิกจ้าง	2
ภาวะความต้องการแรงงาน	2
ภาวะการลงทุน	3
การไปทำงานต่างประเทศ	4
การทำงานของคนต่างด้าว	4



เพจ Facebook



<http://doe.go.th/lmia>

# สถานการณ์การว่างงานและการเลิกจ้าง

สถานการณ์การว่างงานและการเลิกจ้างในภาคกลาง เดือนกุมภาพันธ์ 2566 มีผู้ประกันตนในระบบประกันสังคม (มาตรา 33) จำนวน 6,213,966 คน และมีผู้ประกันตนมาขึ้นทะเบียนขอรับประโยชน์ทดแทนกรณีว่างงาน จำนวน 94,696 คน คิดเป็นร้อยละ 1.52 ของผู้ประกันตนมาตรา 33 เมื่อเปรียบเทียบกับช่วงเดียวกันของปีก่อน พบว่า มีผู้ขอรับประโยชน์ทดแทนลดลงจำนวน 9,234 คน คิดเป็นร้อยละ 8.88 โดยสาเหตุการว่างงานจากการลาออกมากที่สุด ร้อยละ 77.40 รองลงมาคือ การเลิกจ้าง ร้อยละ 19.96 และสิ้นสุดสัญญาจ้าง ร้อยละ 2.64

## เลิกจ้าง

(18,901 คน)

18.68% เทียบกับ ก.พ. 65 23,244 คน  
5.86% เทียบกับ ม.ค. 66 20,077 คน

## ลาออก

(73,295 คน)

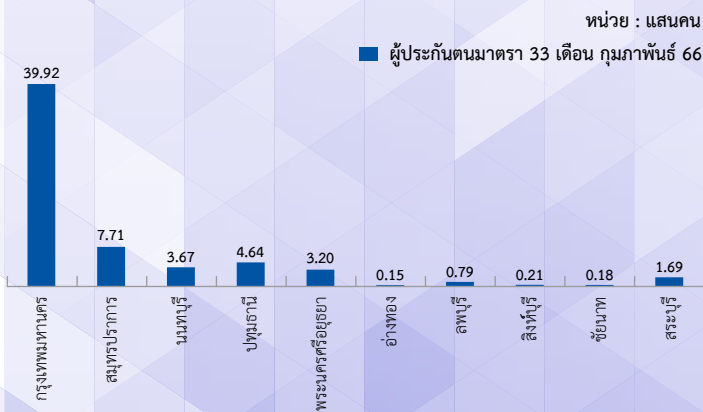
6.61% เทียบกับ ก.พ. 65 78,480 คน  
1.45% เทียบกับ ม.ค. 66 72,248 คน

## สิ้นสุดสัญญาจ้าง

(2,500 คน)

13.33% เทียบกับ ก.พ. 65 2,206 คน  
28.33% เทียบกับ ม.ค. 66 3,488 คน

## ผู้ประกันตนมาตรา 33



## ผู้ขอรับประโยชน์ทดแทนกรณีว่างงาน



# ภาวะความต้องการแรงงานภาคกลาง

ข้อมูลการให้บริการจัดหางานในประเทศของกรมการจัดหางาน เดือนกุมภาพันธ์ 2566 พบว่า นายจ้าง/สถานประกอบการ แจ้งความต้องการแรงงาน จำนวน 92,114 อัตรา โดยแจ้งผ่านกรมการจัดหางาน บริษัทจัดหางานเอกชน (7 แห่ง) และสำนักงาน กพ. อาชีพที่มีความต้องการมากที่สุด คือ อาชีพงานพื้นฐาน และมีความต้องการผู้ที่จบการศึกษาระดับมัธยมศึกษามากที่สุด

## ความต้องการแรงงานผ่าน

กรมการจัดหางาน  
จำนวน 57,414 อัตรา

## ความต้องการแรงงานผ่าน

บริษัทจัดหางานเอกชน  
จำนวน 33,922 อัตรา

## ความต้องการแรงงานผ่าน

องค์กรภาครัฐ (กพ.)  
จำนวน 778 อัตรา

อุตสาหกรรมที่มีความต้องการแรงงานมาก 5 อันดับ  
แจ้งผ่านกรมการจัดหางาน

(43.15%)  
24,777 การผลิต

(17.55%)  
10,077 การขายส่ง การขายปลีก ฯ

(9.22%)  
5,296 ที่พักแรมและบริการด้านอาหาร

(5.25%)  
3,016 การก่อสร้าง

(4.32%)  
2,480 กิจกรรมวิชาชีพ วิทยาศาสตร์ และกิจกรรมทางวิชาการ

อุตสาหกรรมที่มีความต้องการแรงงานมาก 5 อันดับ  
แจ้งผ่านบริษัทจัดหางานเอกชน

(34.82%)  
11,812 การขายส่ง การขายปลีก ฯ

(13.64%)  
4,628 การผลิต

(10.72%)  
3,636 กิจกรรมวิชาชีพ วิทยาศาสตร์ และกิจกรรมทางวิชาการ

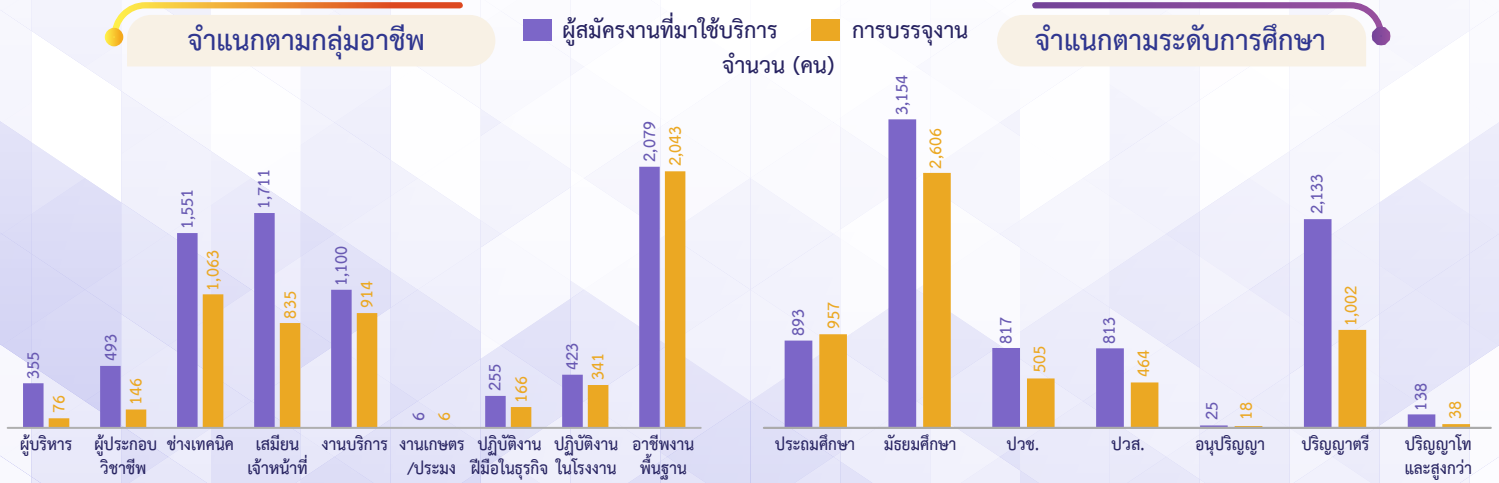
(8.53%)  
2,894 กิจกรรมการบริหารและบริการสนับสนุน

(7.72%)  
2,619 กิจกรรมทางการเงินและการประกันภัย

(หน่วย : อัตรา)

# ผู้สมัครงานที่มาใช้บริการ และการบรรจุงาน ผ่านกรมการจัดหางาน

ข้อมูลผู้สมัครงานที่มาใช้บริการผ่านกรมการจัดหางาน เดือนกุมภาพันธ์ 2566 ภาคกลางมีผู้สมัครงาน จำนวน 7,973 คน ลดลงจากช่วงเดียวกันของปีก่อนร้อยละ 13.09 และการบรรจุงาน จำนวน 5,590 คน ลดลงจากช่วงเดียวกันของปีก่อนร้อยละ 11.77 โดยผู้สมัครงานส่วนใหญ่จบการศึกษาระดับมัธยมศึกษา สำหรับอาชีพที่ผู้สมัครงานมีการบรรจุงานมากที่สุด คือ อาชีพงานพื้นฐาน



## ภาวะการลงทุน

ข้อมูลจากกรมโรงงานอุตสาหกรรม การลงทุนใน 10 จังหวัดภาคกลาง เดือนกุมภาพันธ์ 2566 มีจำนวนโรงงานที่ได้รับอนุญาตให้เปิดกิจการใหม่ จำนวน 39 แห่ง เพิ่มขึ้นร้อยละ 25.81 จำนวนเงินลงทุน 2,758.69 ล้านบาท เพิ่มขึ้น 1.02 เท่า และการจ้างงาน จำนวน 1,083 คน เพิ่มขึ้นร้อยละ 54.27 เมื่อเปรียบเทียบกับช่วงเดียวกันของปีก่อน โดยจังหวัดสมุทรปราการ มีจำนวนโรงงานขอเปิดกิจการใหม่มากที่สุด

### โรงงาน 39 แห่ง

กุมภาพันธ์ 65 จำนวน 31 แห่ง  $\uparrow$  25.81% YoY  
 มกราคม 66 จำนวน 31 แห่ง  $\uparrow$  25.81% MoM

### เงินลงทุน 2,758.69 ล้านบาท

กุมภาพันธ์ 65 จำนวน 1,365.96 ล้านบาท  $\uparrow$  1.02 เท่า YoY  
 มกราคม 66 จำนวน 1,288.35 ล้านบาท  $\uparrow$  1.14 เท่า MoM

### การจ้างงาน 1,083 คน

กุมภาพันธ์ 65 จำนวน 702 คน  $\uparrow$  54.27% YoY  
 มกราคม 66 จำนวน 738 คน  $\uparrow$  46.75% MoM



### โรงงานที่ได้รับการอนุญาตให้ประกอบกิจการใหม่



### การจ้างงาน จำแนกตามประเภทกิจการ



# การไปทำงานต่างประเทศ

ข้อมูลจากกองบริหารแรงงานไทยไปต่างประเทศ แรงงานไทยใน 10 จังหวัดภาคกลาง ได้รับอนุญาตให้เดินทางไปทำงานต่างประเทศ เดือนกุมภาพันธ์ 2566 จำนวน 459 คน จำแนกการเดินทาง 5 วิธี จำนวน 270 คน และ RE-ENTRY VISA จำนวน 189 คน เปรียบเทียบกับช่วงเดียวกันของปีก่อนเพิ่มขึ้นร้อยละ 51.99 และเปรียบเทียบกับเดือนก่อนลดลงร้อยละ 15.78

## จำแนกตามประเภทการเดินทาง



## จำแนกรายจังหวัด



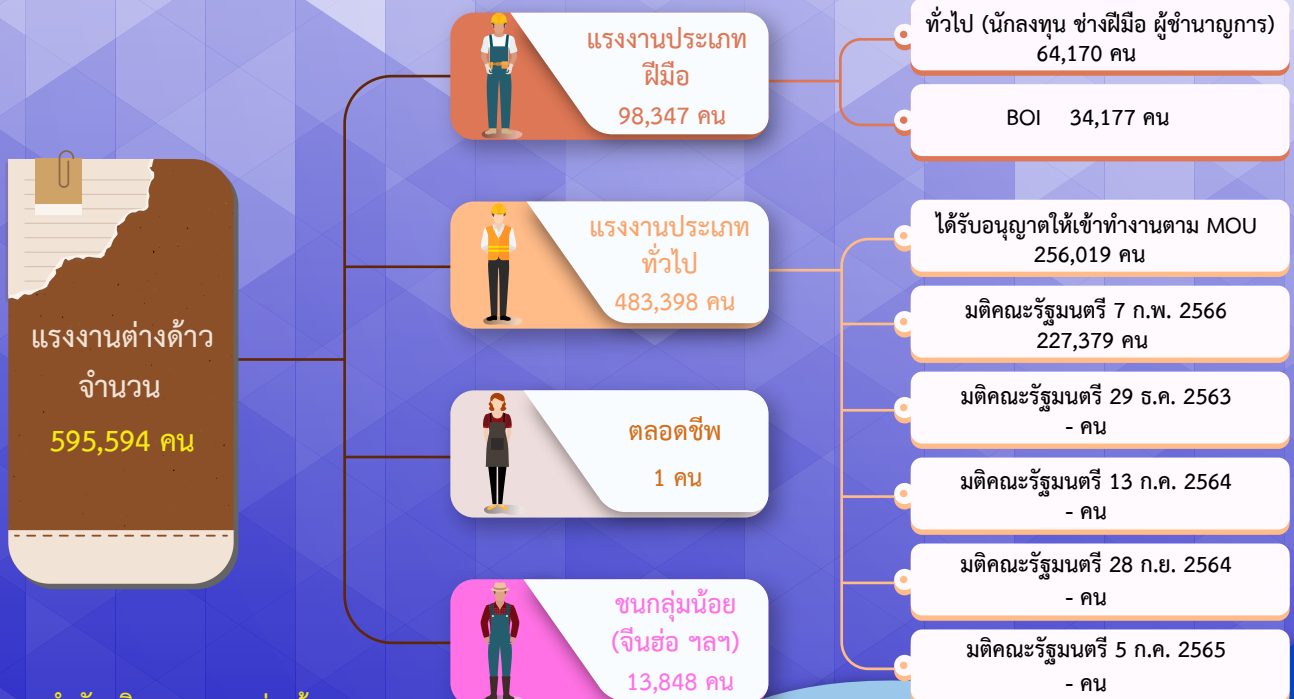
## 5 อันดับประเทศที่แรงงานไทยเดินทางไปทำงานมากที่สุด

■ 5 วิธี ■ Re-entry visa จำนวน (คน)



# การทำงานของคนต่างด้าว

คนต่างด้าวคงเหลือที่ทำงานใน 10 จังหวัดภาคกลาง ณ เดือนกุมภาพันธ์ 2566 จำนวน 595,594 คน โดยเป็นแรงงานต่างด้าว 4 สัญชาติ (เมียนมา ลาว กัมพูชา และเวียดนาม) จำนวน 483,398 คน (ร้อยละ 81.16) คนต่างด้าวระดับฝีมือชำนาญการ จำนวน 98,347 คน (ร้อยละ 16.51) และชนกลุ่มน้อย/บุคคลพื้นที่สูง/ตลอดชีพ จำนวน 13,849 คน (ร้อยละ 2.33)



ที่มา : สำนักบริหารแรงงานต่างด้าว

ขอความกรุณาตอบแบบสอบถามเพื่อการพัฒนา  
และปรับปรุงการให้บริการข้อมูลข่าวสารตลาดแรงงาน



แบบสอบถาม  
ความพึงพอใจ



facebook  
ศูนย์บริหารข้อมูลตลาดแรงงาน  
ภาคกลาง



กองบริหารข้อมูลตลาดแรงงาน กรมการจัดหางาน



02-245-1581



lmicenter@windowslive.com