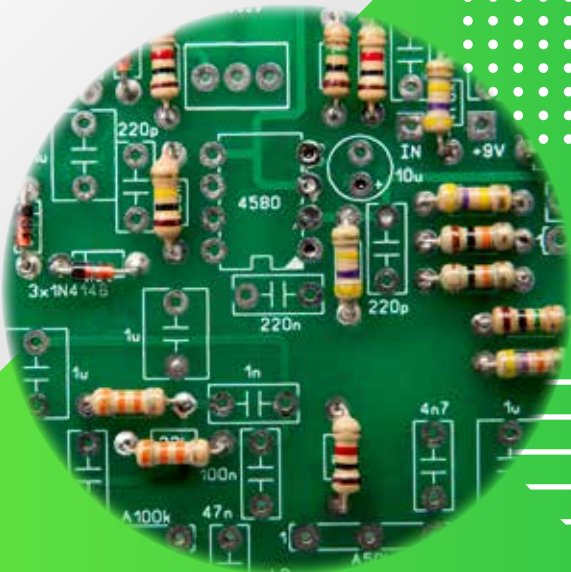




สถานการณ์ตลาดแรงงานภาคตะวันตก ปีที่ 15 ฉบับที่ 4 ประจำเดือนเมษายน 2566

Western Labour Market Situation

ราชบุรี กาญจนบุรี สุพรรณบุรี นครปฐม สมุทรสาคร สมุทรสงคราม เพชรบุรี ประจวบคีรีขันธ์



มีความต้องการแรงงานด้านการผลิต
ร้อยละ 31.84

โดยอุตสาหกรรมการผลิตส่วนประกอบอิเล็กทรอนิกส์
มีความต้องการมากที่สุด
ผู้สมัครงาน และการบรรจุงาน
มีจำนวนลดลงจากช่วงเดียวกันของปีก่อน

คณะผู้จัดทำ.....

ที่ปรึกษา : นางสาวสุกกุล ไตรรัตน์ผลาดล
ผู้อำนวยการกองบริหารข้อมูลตลาดแรงงาน
จัดทำโดย : ศูนย์บริหารข้อมูลตลาดแรงงานภาคตะวันตก
ศาลากลางจังหวัดราชบุรี (หลังเก่า) ชั้น 1
ตำบลหน้าเมือง อำเภอเมือง จังหวัดราชบุรี 70000
โทรศัพท์ 0 3232 6458 โทรสาร 0 3232 6082
อีเมล lm_rbr@doe.go.th
www.doe.go.th/lmi_ratchaburi

บทบรรณาธิการ.....

สถานการณ์ตลาดแรงงานภาคตะวันตก เดือนมีนาคม 2566 มีความต้องการแรงงาน จำนวนรวม 13,341 อัตรา โดยเป็น ความต้องการแรงงานที่แจ้งผ่านกรมการจัดหางาน 11,806 อัตรา และแจ้งผ่านบริษัทจัดหางานเอกชน 1,535 อัตรา ส่วนจำนวน ผู้สมัครงานและการบรรจุงาน ยังเป็นการให้บริการผ่าน กรมการจัดหางานเท่านั้น

สำหรับแรงงานที่เดินทางไปทำงานต่างประเทศ เพิ่มขึ้น ร้อยละ 15.31 เมื่อเปรียบเทียบกับช่วงเดียวกันของปีก่อน ส่วนคนต่างด้าวที่ได้รับอนุญาตทำงานคงเหลือ 541,764 คน เพิ่มขึ้นร้อยละ 25.28 เมื่อเปรียบเทียบกับช่วงเดียวกันของปีก่อน ติดตามรายละเอียดของเนื้อหาสาระได้ภายในเล่ม หากท่านมีข้อคิดเห็นหรือข้อเสนอแนะ สามารถแจ้งได้ที่ e-mail : lm_rbr@doe.go.th

CONTENTS สารบัญ

1 สถานการณ์การว่างงาน และการเลิกจ้าง หน้าที่ 2

2 ภาวะความต้องการแรงงาน หน้าที่ 3

3 การเดินทางไปทำงานต่างประเทศ หน้าที่ 4

4 คนต่างด้าวที่ได้รับอนุญาต ทำงานคงเหลือ หน้าที่ 4

วัตถุประสงค์.....

เพื่อเผยแพร่สถานการณ์ตลาดแรงงาน ภาคตะวันตก



กรุณาสแกนเพื่อตอบแบบสอบถาม



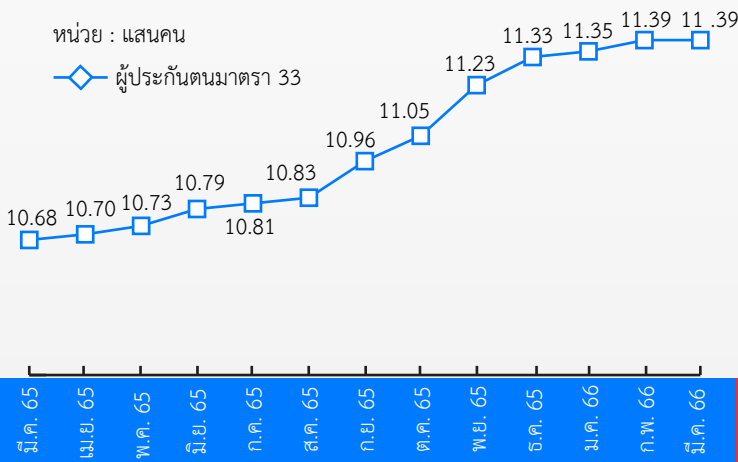
สถานการณ์การว่างงาน และการเลิกจ้าง

01

สถานการณ์การว่างงานและการเลิกจ้างในภาคตะวันตก ณ เดือนมีนาคม 2566 มีผู้ประกันตนในระบบประกันสังคม (มาตรา 33) จำนวน 1,138,679 คน และมีผู้ประกันตนมาขึ้นทะเบียนขอรับประโยชน์ทดแทนกรณีว่างงาน จำนวน 17,496 คน คิดเป็นร้อยละ 1.54 ของผู้ประกันตนมาตรา 33 เมื่อเปรียบเทียบกับช่วงเดียวกันของปีก่อน พบว่า มีผู้ขอรับประโยชน์ทดแทนลดลง จำนวน 7,402 คน คิดเป็นร้อยละ 29.73 โดยสาเหตุการว่างงานมาจากการลาออก มากที่สุด ร้อยละ 87.93 รองลงมาคือ การเลิกจ้าง ร้อยละ 9.21 และสิ้นสุดสัญญาจ้าง ร้อยละ 2.86

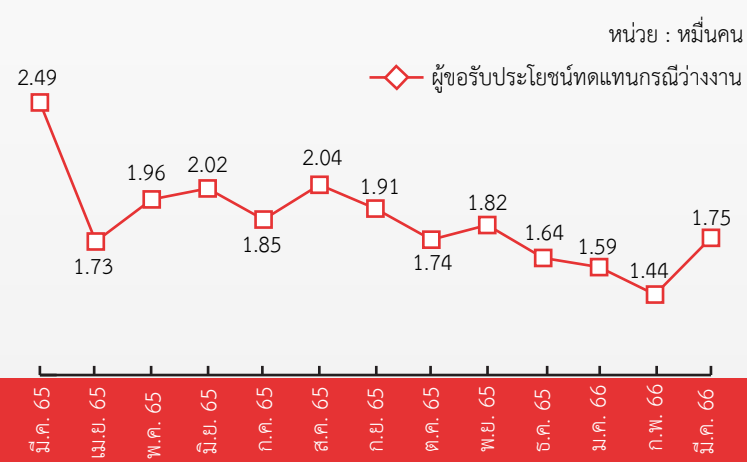
ผู้ประกันตน (ม.33)

หน่วย : แสนคน



ผู้ขอรับประโยชน์ทดแทนกรณีว่างงาน

หน่วย : หมื่นคน



ผู้ขอรับประโยชน์ทดแทนกรณีว่างงาน จำแนกตามสาเหตุ เดือนมีนาคม 2566 จำนวน 17,496 คน

1 เลิกจ้าง 1,612 คน

📉 ลดลง 50.70% เทียบกับ มี.ค.65 3,270 คน
 📈 เพิ่มขึ้น 8.19% เทียบกับ ก.พ.66 1,490 คน

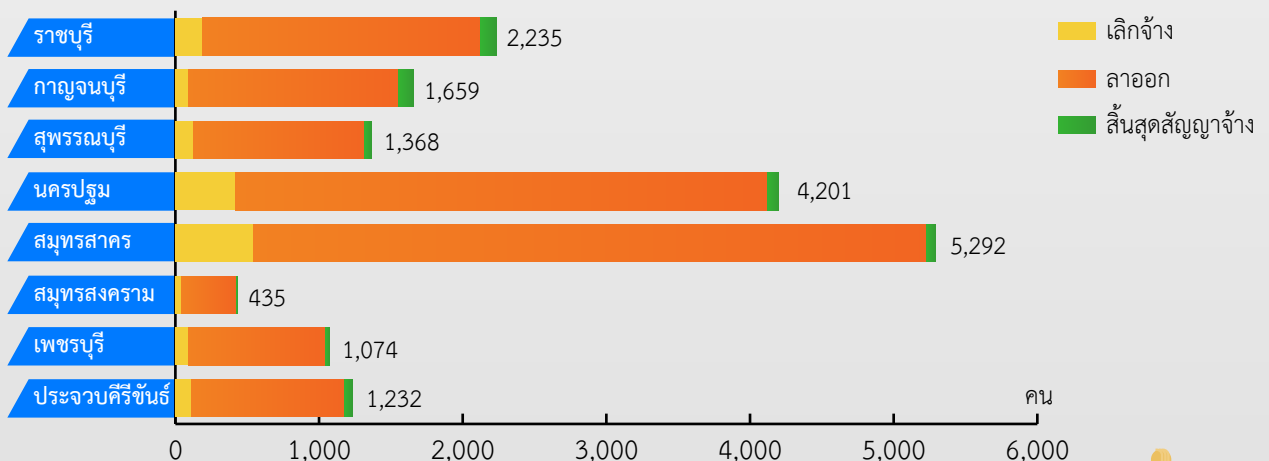
2 ลาออก 15,384 คน

📉 ลดลง 26.74% เทียบกับ มี.ค.65 21,000 คน
 📈 เพิ่มขึ้น 24.19% เทียบกับ ก.พ.66 12,387 คน

3 สิ้นสุดสัญญาจ้าง 500 คน

📉 ลดลง 20.38% เทียบกับ มี.ค.65 628 คน
 📉 ลดลง 7.92% เทียบกับ ก.พ.66 543 คน

ผู้ขอรับประโยชน์ทดแทนกรณีว่างงาน จำแนกตามจังหวัด เดือนมีนาคม 2566 จำนวน 17,496 คน



ที่มา : สำนักงานประกันสังคม





ภาวะความต้องการแรงงาน

02

การให้บริการจัดหางานในประเทศ ผ่านกรมการจัดหางาน (กกจ.) และบริษัทจัดหางานเอกชน (7 แห่ง) ณ เดือน มีนาคม 2566 พบว่า มีตำแหน่งงานรวม 1,623 ตำแหน่ง 13,341 อัตรา (เป็นตำแหน่งที่แจ้งผ่าน กกจ. จำนวน 886 ตำแหน่ง 11,806 อัตรา และแจ้งผ่านบริษัทจัดหางานเอกชน จำนวน 737 ตำแหน่ง 1,535 อัตรา)

★ อุตสาหกรรมที่มีความต้องการแรงงาน มากที่สุด คือ อุตสาหกรรมการผลิตส่วนประกอบอิเล็กทรอนิกส์ จำนวน 1,578 อัตรา คิดเป็นร้อยละ 11.83 ของความต้องการแรงงานรวม โดยอยู่ในจังหวัดเพชรบุรี จำนวน 1,574 อัตรา และจังหวัดนครปฐม จำนวน 4 อัตรา

★ อาชีพที่นายจ้างมีความต้องการแรงงาน มากที่สุด คือ แรงงานด้านการผลิต จำนวน 4,248 อัตรา คิดเป็นร้อยละ 31.84 ของความต้องการแรงงานรวม โดยอยู่ในจังหวัดนครปฐม มากที่สุด รองลงมาได้แก่ จังหวัดสมุทรสาคร และจังหวัดกาญจนบุรี

★ ระดับการศึกษาที่นายจ้างต้องการ ได้แก่ ผู้ที่จบการศึกษาในระดับมัธยมศึกษาและต่ำกว่า มากที่สุด จำนวน 11,105 อัตรา คิดเป็นร้อยละ 83.24 ของความต้องการแรงงานรวม (แจ้งผ่าน กกจ. จำนวน 10,434 อัตรา แจ้งผ่านบริษัทเอกชน จำนวน 671 อัตรา)

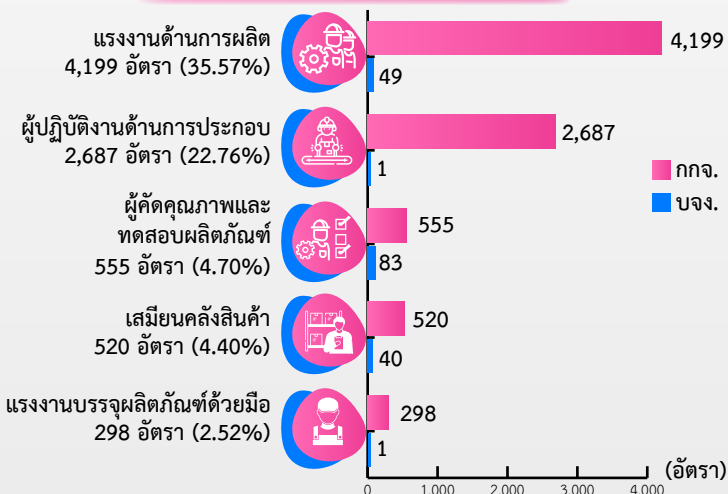
โดยความต้องการแรงงานส่วนใหญ่ของนายจ้าง เป็นตำแหน่งงานที่แจ้งผ่านกรมการจัดหางาน คิดเป็นร้อยละ 54.59 และพบว่าอยู่ในจังหวัดสมุทรสาคร มากที่สุด จำนวน 310 ตำแหน่ง คิดเป็นร้อยละ 34.99 ของตำแหน่งงานที่แจ้งผ่านกรมการจัดหางาน รองลงมาได้แก่ จังหวัดกาญจนบุรี 201 ตำแหน่ง (ร้อยละ 22.69) และจังหวัดเพชรบุรี 104 ตำแหน่ง (ร้อยละ 11.74)



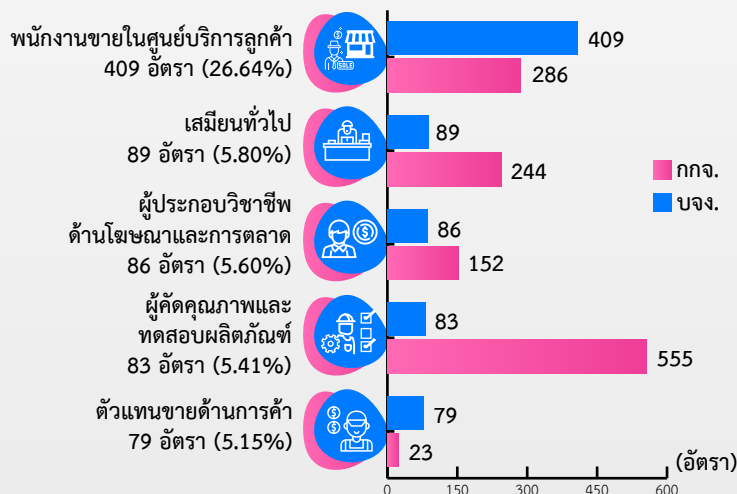
ตำแหน่งงานว่าง 13,341 อัตรา

- ตำแหน่งงานที่แจ้งผ่านกรมการจัดหางาน จำนวน 11,806 อัตรา
- ตำแหน่งงานจากบริษัทจัดหางาน จำนวน 1,535 อัตรา

ตำแหน่งงานที่แจ้งผ่านกรมการจัดหางาน 5 อันดับแรก ตามประเภทอาชีพ



ตำแหน่งงานจากบริษัทจัดหางาน 5 อันดับแรก ตามประเภทอาชีพ



ผู้สมัครงานที่มาใช้บริการ 1,985 คน

มี.ค. 65 3,261 คน ลดลง 39.13% จากช่วงเดียวกันของปีก่อน
ก.พ. 66 2,735 คน ลดลง 27.42% จากเดือนก่อน

5 อันดับแรก ตามประเภทอาชีพ



การบรรจุงาน 1,455 คน

มี.ค. 65 2,172 คน ลดลง 33.01% จากช่วงเดียวกันของปีก่อน
ก.พ. 66 1,739 คน ลดลง 16.33% จากเดือนก่อน

5 อันดับแรก ตามประเภทอาชีพ



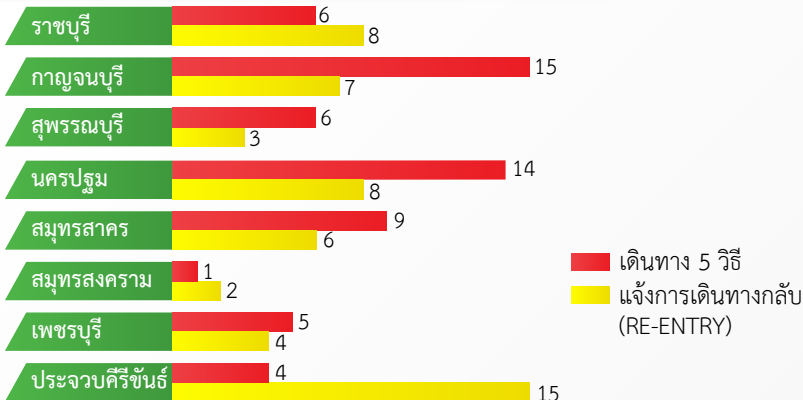
ข้อมูลจากกองบริหารแรงงานไทยไปต่างประเทศ ณ เดือนมีนาคม 2566 ภาคตะวันตกมีแรงงานเดินทางไปทำงานต่างประเทศ จำนวน 113 คน หรือร้อยละ 1.43 ของแรงงานที่เดินทางไปทำงานต่างประเทศทั้งหมด จำแนกเป็นการเดินทาง 5 วิธี จำนวน 60 คน และ RE-ENTRY จำนวน 53 คน

การเดินทางทุกประเภท จำนวน 113 คน

📈 เพิ่มขึ้น 15.31% จากช่วงเดียวกันของปีก่อน

📉 ลดลง 32.34% จากเดือนก่อน

จำนวนการเดินทางไปทำงานต่างประเทศ จำแนกรายจังหวัด



ที่มา : กองบริหารแรงงานไทยไปต่างประเทศ

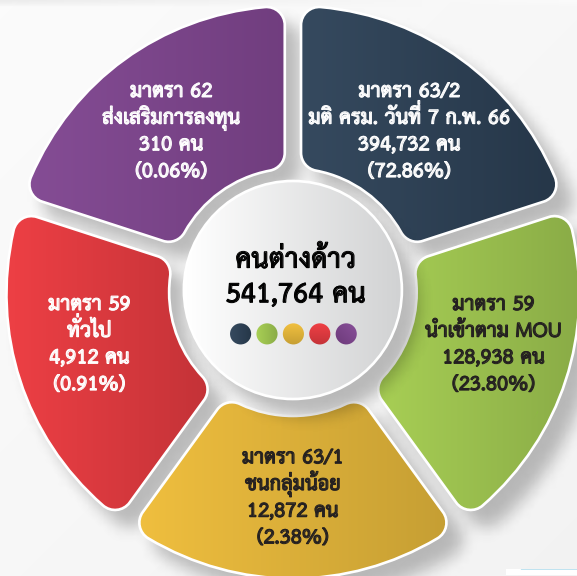
ประเทศที่มีผู้เดินทางไปทำงานสูงสุด 5 อันดับแรก



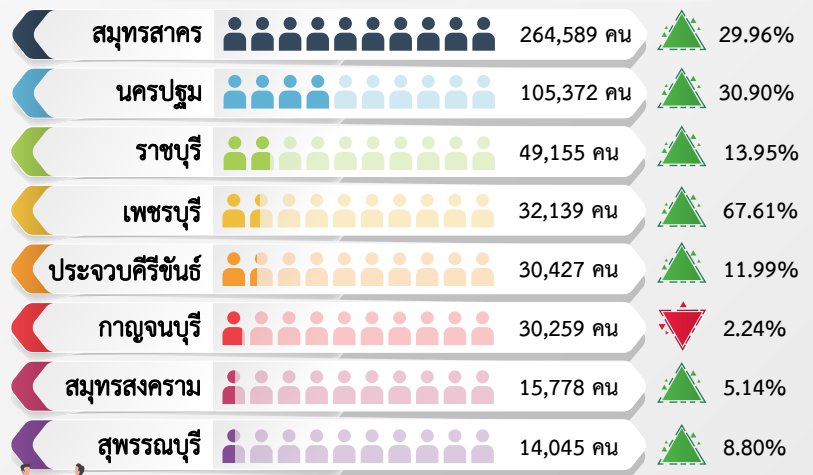
📈 เพิ่มขึ้น 25.28% จากช่วงเดียวกันของปีก่อน
 📈 เพิ่มขึ้น 80.58% จากเดือนก่อน

ข้อมูลจากสำนักบริหารแรงงานต่างด้าว ณ เดือนมีนาคม 2566 ภาคตะวันตกมีคนต่างด้าวที่ได้รับอนุญาตทำงานคงเหลือ จำนวน 541,764 คน เพิ่มขึ้นจากช่วงเดียวกันของปีก่อน จำนวน 109,324 คน และเพิ่มขึ้นจากเดือนก่อน จำนวน 241,759 คน เนื่องจากการต่ออายุใบอนุญาตทำงานแรงงานต่างด้าว ตามมติ ครม. เมื่อวันที่ 7 กุมภาพันธ์ 2566 จึงทำให้คนต่างด้าวที่ได้รับอนุญาตทำงานคงเหลือมีจำนวนเพิ่มขึ้น

จำแนกตามประเภทการอนุญาตให้ทำงาน



จำแนกรายจังหวัด



เปรียบเทียบช่วงเดียวกันปีก่อน

ที่มา : สำนักบริหารแรงงานต่างด้าว

ขอเชิญติดตามรับฟังรายการวิทยุ “เพื่อนแรงงาน” ทาง สวท. AM 1593 KHz. จังหวัดราชบุรี ทุกวันพุธ เวลา 15.00 - 15.30 น.



ศูนย์บริหารข้อมูลตลาดแรงงานภาคตะวันตก

www.doe.go.th/lmi_ratchaburi

www.facebook.com/LMIWestern

YouTube ช่อง “Western LMI Station”