



วารสาร

ปีที่ 15 ฉบับที่ 4 ประจำเดือนเมษายน 2566

สถานการณ์ตลาดแรงงานภาคกลาง Central Labour Market Situation

กรุงเทพมหานคร ~ สมุทรปราการ ~ นนทบุรี ~ ปทุมธานี ~ พระนครศรีอยุธยา ~ ชัยนาท ~ ลพบุรี ~ สระบุรี ~ สิงห์บุรี ~ อ่างทอง

อุตสาหกรรมที่มีความต้องการแรงงานมากที่สุด 3 อันดับแรก

- การขายส่ง การขายปลีก ฯ
- การผลิต
- กิจกรรมวิชาชีพ วิทยาศาสตร์และกิจกรรมทางวิชาการ



บทบรรณาธิการ...

สถานการณ์ตลาดแรงงานภาคกลาง ข้อมูลเดือนมีนาคม 2566 มีผู้ประกันตนมาขึ้นทะเบียนขอรับประโยชน์ทดแทนกรณีว่างงาน จำนวน 114,776 คน นายจ้าง/สถานประกอบการแจ้งความต้องการแรงงาน จำนวน 70,823 อัตรา อาชีพที่มีความต้องการแรงงานมากที่สุด คือ พนักงานบริการ พนักงานขายฯ สำหรับภาวะการลงทุนมีโรงงานขออนุญาตเปิดกิจการใหม่ เพิ่มขึ้นร้อยละ 21.43 ส่วนการจ้างงานเพิ่มขึ้นร้อยละ 8.57 การเดินทางไปทำงานต่างประเทศเพิ่มขึ้นร้อยละ 1.16 คนต่างด้าวคงเหลือที่ยังทำงาน จำนวน 1,134,864 คน

หากท่านมีข้อคิดเห็นหรือข้อเสนอแนะ สามารถติดต่อได้ที่
E-mail: lmi@doe.go.th lmicenter@windowslive.com

คณะผู้จัดทำ...

อำนวยการโดย : นางสาวสุกกุล ไตรรัตน์ผลาดล
ผู้อำนวยการกองบริหารข้อมูลตลาดแรงงาน
จัดทำโดย : ศูนย์บริหารข้อมูลตลาดแรงงานภาคกลาง
กองบริหารข้อมูลตลาดแรงงาน กรมการจัดหางาน

“ สารบัญญ...

| | |
|--------------------------|---|
| การว่างงานและการเลิกจ้าง | 2 |
| ภาวะความต้องการแรงงาน | 2 |
| ภาวะการลงทุน | 3 |
| การไปทำงานต่างประเทศ | 4 |
| การทำงานของคนต่างด้าว | 4 |



เพจ Facebook



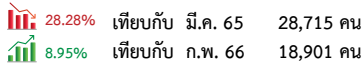
<http://doe.go.th/lmia>

สถานการณ์การว่างงานและการเลิกจ้าง

สถานการณ์การว่างงานและการเลิกจ้างในภาคกลาง เดือนมีนาคม 2566 มีผู้ประกันตนในระบบประกันสังคม (มาตรา 33) จำนวน 6,222,706 คน และมีผู้ประกันตนมาขึ้นทะเบียนขอรับประโยชน์ทดแทนกรณีว่างงาน จำนวน 114,776 คน คิดเป็นร้อยละ 1.84 ของผู้ประกันตนมาตรา 33 เมื่อเปรียบเทียบกับช่วงเดียวกันของปีก่อน พบว่า มีผู้ขอรับประโยชน์ทดแทนลดลงจำนวน 26,710 คน คิดเป็นร้อยละ 18.88 โดยสาเหตุการว่างงานจากการลาออกมากที่สุด คิดเป็นร้อยละ 79.62 รองลงมาคือ การเลิกจ้าง ร้อยละ 17.94 และสิ้นสุดสัญญาจ้าง ร้อยละ 2.44

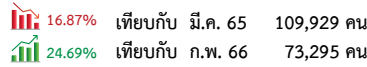
เลิกจ้าง

(20,593 คน)



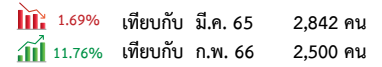
ลาออก

(91,389 คน)



สิ้นสุดสัญญาจ้าง

(2,794 คน)



ผู้ประกันตนมาตรา 33



ผู้ขอรับประโยชน์ทดแทนกรณีว่างงาน



ภาวะความต้องการแรงงานภาคกลาง

ข้อมูลการให้บริการจัดหางานในประเทศของกรมการจัดหางาน เดือนมีนาคม 2566 พบว่า นายจ้าง/สถานประกอบการแจ้งความต้องการแรงงาน จำนวน 70,823 อัตรา โดยแจ้งผ่านกรมการจัดหางาน บริษัทจัดหางานเอกชน (7 แห่ง) และสำนักงาน ก.พ. อาชีพที่มีความต้องการมากที่สุด คือ พนักงานบริการ พนักงานขายฯ และมีความต้องการผู้ที่จบการศึกษาระดับมัธยมศึกษามากที่สุด

ความต้องการแรงงานผ่าน

กรมการจัดหางาน
จำนวน 23,343 อัตรา

ความต้องการแรงงานผ่าน

บริษัทจัดหางานเอกชน
จำนวน 46,633 อัตรา

ความต้องการแรงงานผ่าน

องค์กรภาครัฐ (กพ.)
จำนวน 847 อัตรา

อุตสาหกรรมที่มีความต้องการแรงงานมาก 5 อันดับ
แจ้งผ่านกรมการจัดหางาน

(38.98%)
9,099 การผลิต

(27.18%)
6,345 การขายส่ง การขายปลีก ฯ

(8.61%)
2,009 กิจกรรมวิชาชีพ วิทยาศาสตร์ และกิจกรรมทางวิชาการ

(8.54%)
1,993 การขนส่งและสถานที่เก็บสินค้า

(3.52%)
822 กิจกรรมเกี่ยวกับอาหาริมทรัพย์

อุตสาหกรรมที่มีความต้องการแรงงานมาก 5 อันดับ
แจ้งผ่านบริษัทจัดหางานเอกชน

(31.95%)
14,897 การขายส่ง การขายปลีก ฯ

(13.04%)
6,079 การผลิต

(10.59%)
4,940 กิจกรรมวิชาชีพ วิทยาศาสตร์ และกิจกรรมทางวิชาการ

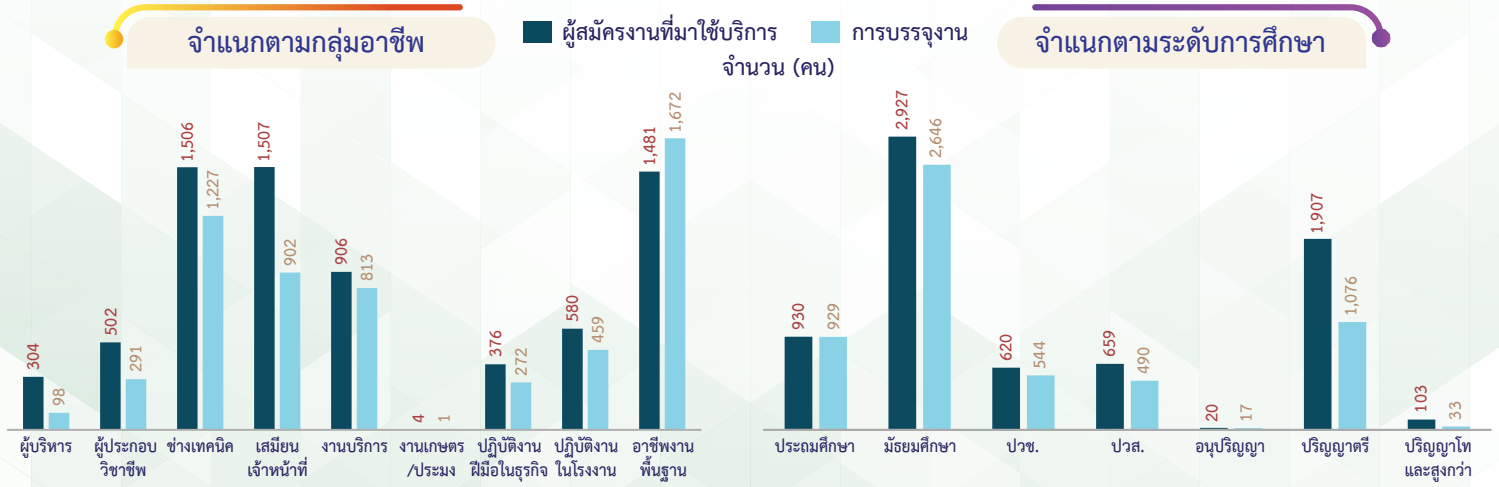
(8.51%)
3,970 กิจกรรมการบริหารและบริการสนับสนุน

(7.59%)
3,541 กิจกรรมทางการเงินและการประกันภัย

(หน่วย : อัตรา)

ผู้สมัครงานที่มาใช้บริการ และการบรรจุงาน ผ่านกรมการจัดหางาน

ข้อมูลผู้สมัครงานที่มาใช้บริการผ่านกรมการจัดหางาน เดือนมีนาคม 2566 ภาคกลางมีผู้สมัครงาน จำนวน 7,166 คน ลดลงจากช่วงเดียวกันของปีก่อนร้อยละ 44.75 และการบรรจุงาน จำนวน 5,735 คน ลดลงจากช่วงเดียวกันของปีก่อนร้อยละ 40.89 โดยผู้สมัครงานส่วนใหญ่จบการศึกษาระดับมัธยมศึกษา สำหรับอาชีพที่ผู้สมัครงานมีการบรรจุงานมากที่สุด คือ อาชีพงานพื้นฐาน



ภาวะการลงทุน

ข้อมูลจากกรมโรงงานอุตสาหกรรม การลงทุนใน 10 จังหวัดภาคกลาง เดือนมีนาคม 2566 มีจำนวนโรงงานที่ได้รับอนุญาตให้เปิดกิจการใหม่ จำนวน 34 แห่ง เพิ่มขึ้นร้อยละ 21.43 จำนวนเงินลงทุน 2,803.91 ล้านบาท เพิ่มขึ้นร้อยละ 90.38 และการจ้างงาน จำนวน 697 คน เพิ่มขึ้นร้อยละ 8.57 เมื่อเปรียบเทียบกับช่วงเดียวกันของปีก่อน โดยจังหวัดสมุทรปราการ มีจำนวนโรงงานขอเปิดกิจการใหม่มากที่สุด

โรงงาน 34 แห่ง

มีนาคม 65 จำนวน 28 แห่ง \uparrow 21.43% YoY
 กุมภาพันธ์ 66 จำนวน 39 แห่ง \uparrow 12.82% MoM

เงินลงทุน 2,803.91 ล้านบาท

มีนาคม 65 จำนวน 1,472.78 ล้านบาท \uparrow 90.38% YoY
 กุมภาพันธ์ 66 จำนวน 2,758.69 ล้านบาท \uparrow 1.64% MoM

การจ้างงาน 697 คน

มีนาคม 65 จำนวน 642 คน \uparrow 8.57% YoY
 กุมภาพันธ์ 66 จำนวน 1,083 คน \uparrow 35.64% MoM



โรงงานที่ได้รับการอนุญาตให้ประกอบกิจการใหม่



การจ้างงาน จำแนกตามประเภทกิจการ



การไปทำงานต่างประเทศ

ข้อมูลจากกองบริหารแรงงานไทยไปต่างประเทศ แรงงานไทยใน 10 จังหวัดภาคกลาง ได้รับอนุญาตให้เดินทางไปทำงานต่างประเทศ เดือนมีนาคม 2566 จำนวน 435 คน จำแนกการเดินทาง 5 วิธี จำนวน 256 คน และ RE-ENTRY VISA จำนวน 179 คน เปรียบเทียบกับช่วงเดียวกันของปีก่อนเพิ่มขึ้นร้อยละ 1.16 และเปรียบเทียบกับเดือนก่อนลดลงร้อยละ 5.23

จำแนกตามประเภทการเดินทาง



จำแนกรายจังหวัด



5 อันดับประเทศที่แรงงานไทยเดินทางไปทำงานมากที่สุด

■ 5 วิธี ■ Re-entry visa จำนวน (คน)



การทำงานของคนต่างด้าว

คนต่างด้าวคงเหลือที่ทำงานใน 10 จังหวัดภาคกลาง ณ เดือนมีนาคม 2566 จำนวน 1,134,864 คน โดยเป็นแรงงานต่างด้าว 4 สัญชาติ (เมียนมา ลาว กัมพูชา และเวียดนาม) จำนวน 1,022,640 (ร้อยละ 90.11) คนต่างด้าวระดับฝีมือชำนาญการ จำนวน 98,332 คน (ร้อยละ 8.67) และชนกลุ่มน้อย/บุคคลพื้นที่สูง/ตลอดชีพ จำนวน 13,892 คน (ร้อยละ 1.22)



ที่มา : สำนักบริหารแรงงานต่างด้าว

ขอความกรุณาตอบแบบสอบถามเพื่อการพัฒนา และปรับปรุงการให้บริการข้อมูลข่าวสารตลาดแรงงาน



แบบสอบถาม
ความพึงพอใจ



facebook
ศูนย์บริหารข้อมูลตลาดแรงงาน
ภาคกลาง



กองบริหารข้อมูลตลาดแรงงาน กรมการจัดหางาน



02-245-1581



lmicenter@windowslive.com