



W สถานการณ์ตลาดแรงงานภาคตะวันตก ปีที่ 15 ฉบับที่ 5 ประจำเดือนพฤษภาคม 2566 Western Labour Market Situation

ราชบุรี กาญจนบุรี สุพรรณบุรี นครปฐม สมุทรสาคร สมุทรสงคราม เพชรบุรี ประจวบคีรีขันธ์



คนไทยมีงานทำ

มีความต้องการแรงงานด้านการผลิต

ร้อยละ 37.02

โดยอุตสาหกรรมร้านขายปลีกวัสดุก่อสร้าง

มีความต้องการมากที่สุด

ผู้สมัครงาน และการบรรจุงาน

มีจำนวนลดลงจากช่วงเดียวกันของปีก่อน

CONTENTS สารบัญ

1 สถานการณ์การว่างงาน และการเลิกจ้าง **หน้าที่ 2**

2 ภาวะความต้องการแรงงาน **หน้าที่ 3**

3 การเดินทางไปทำงานต่างประเทศ **หน้าที่ 4**

4 คนต่างด้าวที่ได้รับอนุญาตทำงานคงเหลือ **หน้าที่ 4**

จัดทำโดย.....

ศูนย์บริหารข้อมูลตลาดแรงงานภาคตะวันตก

ศาลากลางจังหวัดราชบุรี (หลังเก่า) ชั้น 1

ตำบลหน้าเมือง อำเภอเมือง จังหวัดราชบุรี 70000

โทรศัพท์ 0 3232 6458 โทรสาร 0 3232 6082

อีเมล lm_rbr@doe.go.th

www.doe.go.th/lmi_ratchaburi

บทบรรณาธิการ.....

สถานการณ์ตลาดแรงงานภาคตะวันตก เดือนเมษายน 2566 มีความต้องการแรงงาน จำนวนรวม 2,539 อัตรา โดยเป็น ความต้องการแรงงานที่แจ้งผ่านกรมการจัดหางาน 1,956 อัตรา และแจ้งผ่านบริษัทจัดหางานเอกชน 583 อัตรา ส่วนจำนวน ผู้สมัครงานและการบรรจุงาน ยังเป็นการให้บริการผ่าน กรมการจัดหางานเท่านั้น

สำหรับแรงงานที่เดินทางไปทำงานต่างประเทศ เพิ่มขึ้น ร้อยละ 34.07 เมื่อเปรียบเทียบกับช่วงเดียวกันของปีก่อน ส่วนคนต่างด้าวที่ได้รับอนุญาตทำงานคงเหลือ 537,712 คน เพิ่มขึ้นร้อยละ 39.91 เมื่อเปรียบเทียบกับช่วงเดียวกันของปีก่อน

ติดตามรายละเอียดของเนื้อหาสาระได้ภายในเล่ม หากท่านมีข้อคิดเห็นหรือข้อเสนอแนะ สามารถแจ้งได้ที่ e-mail : lm_rbr@doe.go.th



Website



แบบสอบถามความพึงพอใจ



สถานการณ์การว่างงาน และการเลิกจ้าง

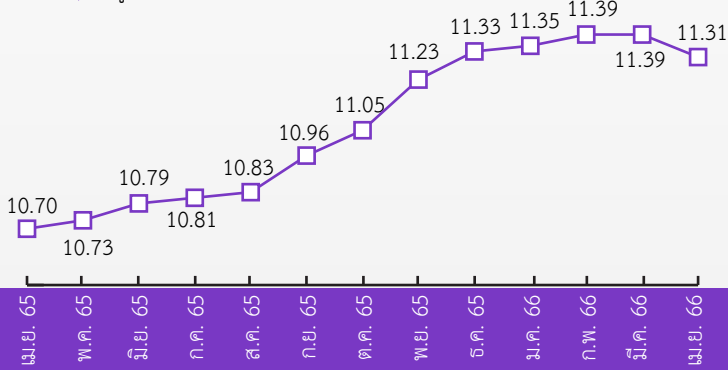
01/

สถานการณ์การว่างงานและการเลิกจ้างในภาคตะวันตก ณ เดือนเมษายน 2566 มีผู้ประกันตนในระบบประกันสังคม (มาตรา 33) จำนวน 1,130,804 คน และมีผู้ประกันตนมาขึ้นทะเบียนขอรับประโยชน์ทดแทนกรณีว่างงาน จำนวน 16,816 คน คิดเป็นร้อยละ 1.49 ของผู้ประกันตนมาตรา 33 เมื่อเปรียบเทียบกับช่วงเดียวกันของปีก่อน พบว่ามีผู้ขอรับประโยชน์ทดแทนลดลง จำนวน 461 คน คิดเป็นร้อยละ 2.67 โดยสาเหตุการว่างงานมาจากการลาออก มากที่สุด ร้อยละ 87.80 รองลงมาคือ การเลิกจ้าง ร้อยละ 9.53 และสิ้นสุดสัญญาจ้าง ร้อยละ 2.67

ผู้ประกันตน (ม.33)

หน่วย : แสนคน

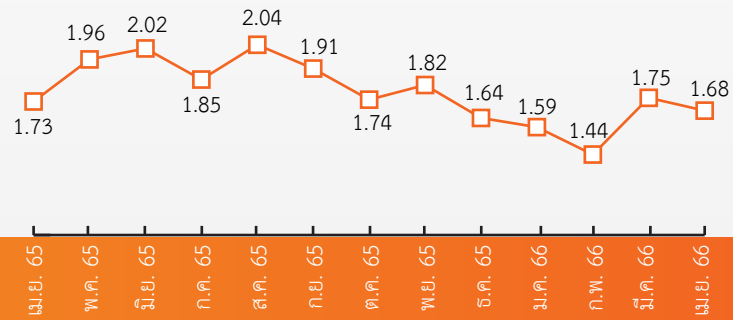
◆ ผู้ประกันตนมาตรา 33



ผู้ขอรับประโยชน์ทดแทนกรณีว่างงาน

หน่วย : หมื่นคน

◆ ผู้ขอรับประโยชน์ทดแทนกรณีว่างงาน



ผู้ขอรับประโยชน์ทดแทนกรณีว่างงาน จำแนกตามสาเหตุ เดือนเมษายน 2566 จำนวน 16,816 คน

1 เลิกจ้าง 1,602 คน

📉 ลดลง 11.05% เทียบกับ เม.ย.65 1,801 คน
 📉 ลดลง 0.62% เทียบกับ มี.ค.66 1,612 คน

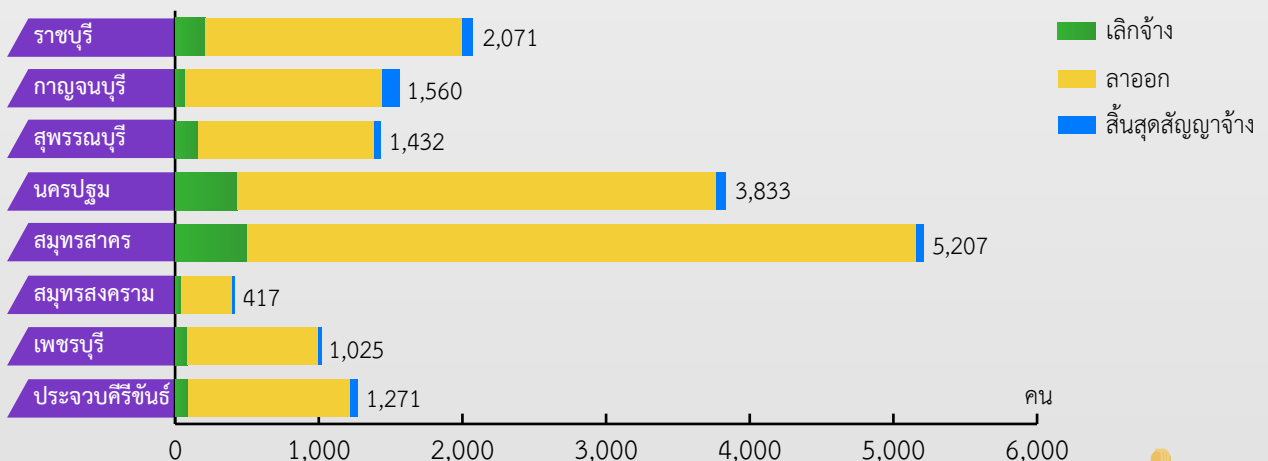
2 ลาออก 14,765 คน

📉 ลดลง 1.53% เทียบกับ เม.ย.65 14,994 คน
 📉 ลดลง 4.02% เทียบกับ มี.ค.66 15,384 คน

3 สิ้นสุดสัญญาจ้าง 449 คน

📉 ลดลง 6.85% เทียบกับ เม.ย.65 482 คน
 📉 ลดลง 10.20% เทียบกับ มี.ค.66 500 คน

ผู้ขอรับประโยชน์ทดแทนกรณีว่างงาน จำแนกตามจังหวัด เดือนเมษายน 2566 จำนวน 16,816 คน



ที่มา : สำนักงานประกันสังคม





ภาวะความต้องการแรงงาน

02

การให้บริการจัดหางานในประเทศ ผ่านกรมการจัดหางาน (กกจ.) และบริษัทจัดหางานเอกชน (7 แห่ง) ณ เดือนเมษายน 2566 พบว่า มีตำแหน่งงานรวม 690 ตำแหน่ง 2,539 อัตรา (เป็นตำแหน่งที่แจ้งผ่าน กกจ. จำนวน 393 ตำแหน่ง 1,956 อัตรา และแจ้งผ่านบริษัทจัดหางานเอกชน จำนวน 297 ตำแหน่ง 583 อัตรา)

★ อุตสาหกรรมที่มีความต้องการแรงงาน มากที่สุด คือ อุตสาหกรรมร้านขายปลีกวัสดุก่อสร้าง จำนวน 142 อัตรา คิดเป็นร้อยละ 5.59 ของความต้องการแรงงานรวม โดยอยู่ในจังหวัดเพชรบุรีทั้งหมด

★ อาชีพที่นายจ้างมีความต้องการแรงงาน มากที่สุด คือ แรงงานด้านการผลิต จำนวน 940 อัตรา คิดเป็นร้อยละ 37.02 ของความต้องการแรงงานรวม โดยอยู่ในจังหวัดสมุทรสาคร มากที่สุด รองลงมาได้แก่ จังหวัดประจวบคีรีขันธ์ และจังหวัดกาญจนบุรี

★ ระดับการศึกษาที่นายจ้างต้องการ ได้แก่ ผู้ที่จบการศึกษาในระดับมัธยมศึกษาและต่ำกว่า มากที่สุด จำนวน 1,898 อัตรา คิดเป็นร้อยละ 74.75 ของความต้องการแรงงานรวม (แจ้งผ่าน กกจ. จำนวน 1,651 อัตรา แจ้งผ่านบริษัทเอกชน จำนวน 247 อัตรา)

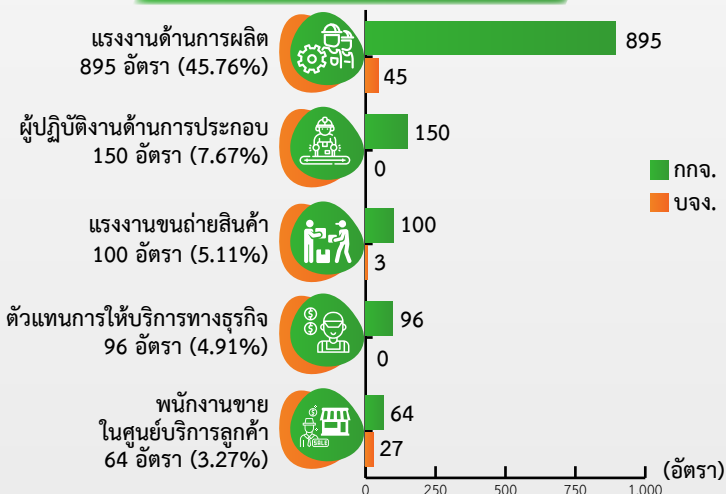
โดยความต้องการแรงงานส่วนใหญ่ของนายจ้าง เป็นตำแหน่งงานที่แจ้งผ่านกรมการจัดหางาน คิดเป็นร้อยละ 77.04 และพบว่าอยู่ในจังหวัดสมุทรสาคร มากที่สุด จำนวน 621 ตำแหน่ง คิดเป็นร้อยละ 31.75 ของตำแหน่งงานที่แจ้งผ่านกรมการจัดหางาน รองลงมาได้แก่ จังหวัดราชบุรี 367 ตำแหน่ง (ร้อยละ 18.76) และจังหวัดเพชรบุรี 354 ตำแหน่ง (ร้อยละ 18.10)



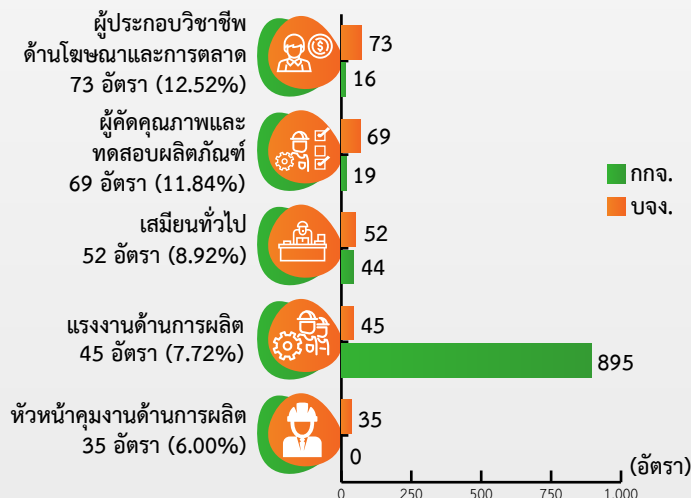
ตำแหน่งงานว่าง 2,539 อัตรา

- ตำแหน่งงานที่แจ้งผ่านกรมการจัดหางาน จำนวน 1,956 อัตรา
- ตำแหน่งงานจากบริษัทจัดหางาน จำนวน 583 อัตรา

ตำแหน่งงานที่แจ้งผ่านกรมการจัดหางาน 5 อันดับแรก ตามประเภทอาชีพ



ตำแหน่งงานจากบริษัทจัดหางาน 5 อันดับแรก ตามประเภทอาชีพ



ผู้สมัครงานที่มาใช้บริการ 2,192 คน

เม.ย. 65 2,788 คน ↓ ลดลง 21.38% จากช่วงเดียวกันของปีก่อน
มี.ค. 66 1,985 คน ↑ เพิ่มขึ้น 10.43% จากเดือนก่อน

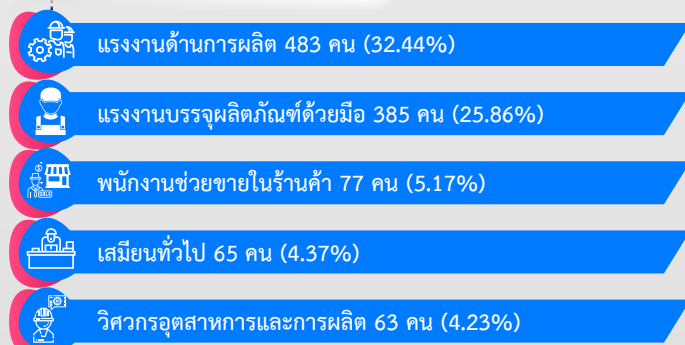
5 อันดับแรก ตามประเภทอาชีพ



การบรรจุงาน 1,489 คน

เม.ย. 65 1,952 คน ↓ ลดลง 23.72% จากช่วงเดียวกันของปีก่อน
มี.ค. 66 1,455 คน ↑ เพิ่มขึ้น 2.34% จากเดือนก่อน

5 อันดับแรก ตามประเภทอาชีพ



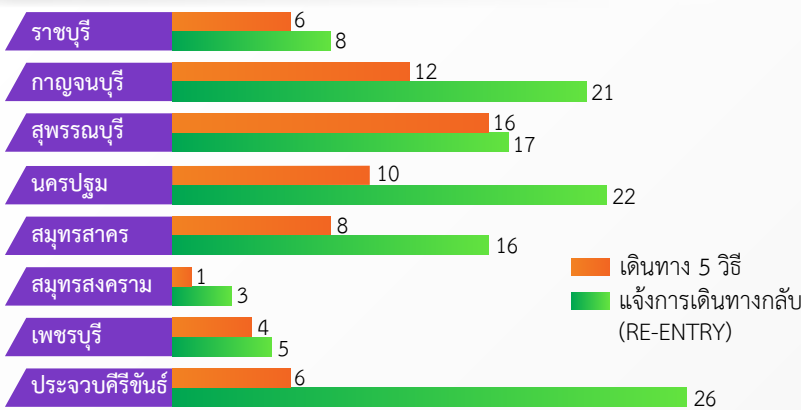
ข้อมูลจากกองบริหารแรงงานไทยไปต่างประเทศ ณ เดือนเมษายน 2566 ภาคตะวันตกมีแรงงานเดินทางไปทำงานต่างประเทศ จำนวน 181 คน หรือร้อยละ 2.02 ของแรงงานที่เดินทางไปทำงานต่างประเทศทั้งหมด จำแนกเป็นการเดินทาง 5 วิธี จำนวน 63 คน และ RE-ENTRY จำนวน 118 คน

การเดินทางทุกประเภท จำนวน 181 คน

📈 เพิ่มขึ้น 34.07% จากช่วงเดียวกันของปีก่อน

📈 เพิ่มขึ้น 60.18% จากเดือนก่อน

จำนวนการเดินทางไปทำงานต่างประเทศ จำแนกรายจังหวัด



ที่มา : กองบริหารแรงงานไทยไปต่างประเทศ

ประเทศที่มีผู้เดินทางไปทำงานสูงสุด 5 อันดับแรก

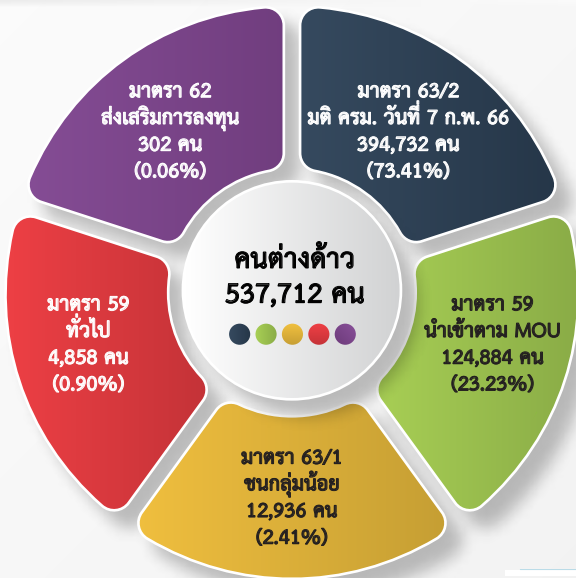


📈 เพิ่มขึ้น 39.91% จากช่วงเดียวกันของปีก่อน

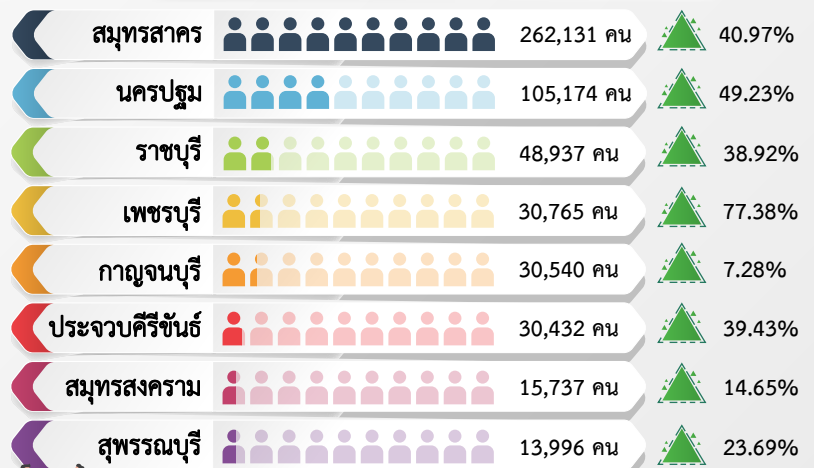
📉 ลดลง 0.75% จากเดือนก่อน

ข้อมูลจากสำนักบริหารแรงงานต่างด้าว ณ เดือนเมษายน 2566 ภาคตะวันตกมีคนต่างด้าวที่ได้รับอนุญาตทำงานคงเหลือ จำนวน 537,712 คน เพิ่มขึ้นจากช่วงเดียวกันของปีก่อน จำนวน 153,377 คน แต่ลดลงจากเดือนก่อน จำนวน 4,052 คน

จำแนกตามประเภทการอนุญาตให้ทำงาน



จำแนกรายจังหวัด



📈 📉 เปรียบเทียบช่วงเดียวกันปีก่อน

ที่มา : สำนักบริหารแรงงานต่างด้าว

ขอเชิญติดตามรับฟังรายการวิทยุ “เพื่อนแรงงาน” ทาง สวท. AM 1593 KHz. จังหวัดราชบุรี ทุกวันพุธ เวลา 15.00 - 15.30 น.



ศูนย์บริหารข้อมูลตลาดแรงงานภาคตะวันตก

www.doe.go.th/lmi_ratchaburi

www.facebook.com/LMIWestern

YouTube ช่อง “Western LMI Station”

TikTok ช่อง @Western LMI Station