



วารสาร

ปีที่ 15 ฉบับที่ 5 ประจำเดือนพฤษภาคม 2566

# สถานการณ์ตลาดแรงงานภาคกลาง Central Labour Market Situation

กรุงเทพมหานคร ~ สมุทรปราการ ~ นนทบุรี ~ ปทุมธานี ~ พระนครศรีอยุธยา ~ ชัยนาท ~ ลพบุรี ~ สระบุรี ~ สิงห์บุรี ~ อ่างทอง

อุตสาหกรรมที่มีความต้องการแรงงานมากที่สุด 3 อันดับแรก

- การผลิต
- การขายส่ง การขายปลีก ๆ
- กิจกรรมวิชาชีพ วิทยาศาสตร์และกิจกรรมทางวิชาการ



## บทบรรณาธิการ...

สถานการณ์ตลาดแรงงานภาคกลาง ข้อมูลเดือนเมษายน 2566 มีผู้ประกันตนมาขึ้นทะเบียนขอรับประโยชน์ทดแทนกรณีว่างงาน จำนวน 114,641 คน นายจ้าง/สถานประกอบการแจ้งความต้องการแรงงาน จำนวน 26,348 อัตรา อาชีพที่มีความต้องการแรงงานมากที่สุด คือ ผู้ประกอบวิชาชีพ ด้านต่าง ๆ สำหรับภาวะการลงทุนมีโรงงานขออนุญาตเปิดกิจการใหม่ ลดลงร้อยละ 25.71 ส่วนการจ้างงานลดลงร้อยละ 60.80 การเดินทาง ไปทำงานต่างประเทศเพิ่มขึ้นร้อยละ 42.63 คนต่างด้าวคงเหลือที่ยังทำงาน จำนวน 1,137,449 คน

หากท่านมีข้อคิดเห็นหรือข้อเสนอแนะ สามารถติดต่อได้ที่  
E-mail: [lmi@doe.go.th](mailto:lmi@doe.go.th) [lmicenter@windowslive.com](mailto:lmicenter@windowslive.com)

## สารบัญ...

การว่างงานและการเลิกจ้าง	2
ภาวะความต้องการแรงงาน	2
ภาวะการลงทุน	3
การไปทำงานต่างประเทศ	4
การทำงานของคนต่างด้าว	4



เพจ Facebook



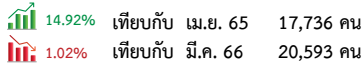
<http://doe.go.th/lmia>

# สถานการณ์การว่างงานและการเลิกจ้าง

สถานการณ์การว่างงานและการเลิกจ้างในภาคกลาง เดือนเมษายน 2566 มีผู้ประกันตนในระบบประกันสังคม (มาตรา 33) จำนวน 6,219,922 คน และมีผู้ประกันตนมาขึ้นทะเบียนขอรับประโยชน์ทดแทนกรณีว่างงาน จำนวน 114,641 คน คิดเป็นร้อยละ 1.84 ของผู้ประกันตนมาตรา 33 เมื่อเปรียบเทียบกับช่วงเดียวกันของปีก่อน พบว่า มีผู้ขอรับประโยชน์ทดแทนเพิ่มขึ้นจำนวน 2,310 คน คิดเป็นร้อยละ 2.06 โดยสาเหตุการว่างงานจากการลาออกมากที่สุด คิดเป็นร้อยละ 79.88 รองลงมาคือ การเลิกจ้าง ร้อยละ 17.78 และสิ้นสุดสัญญาจ้าง ร้อยละ 2.34

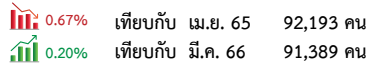
## เลิกจ้าง

(20,383 คน)



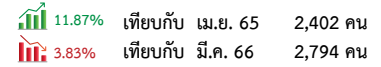
## ลาออก

(91,571 คน)

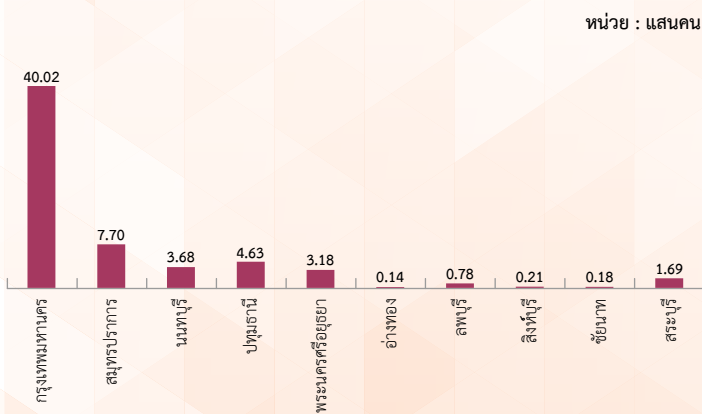


## สิ้นสุดสัญญาจ้าง

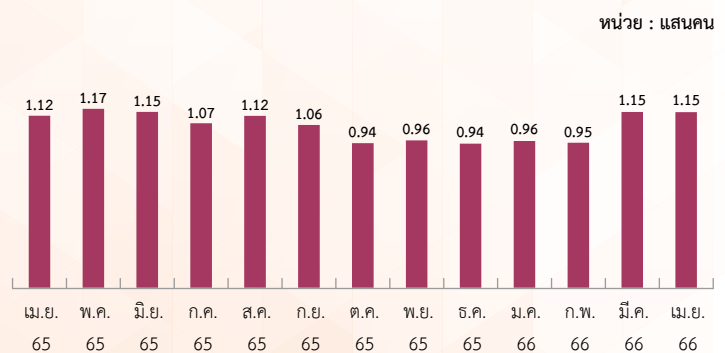
(2,687 คน)



## ผู้ประกันตนมาตรา 33



## ผู้ขอรับประโยชน์ทดแทนกรณีว่างงาน



# ภาวะความต้องการแรงงานภาคกลาง

ข้อมูลการให้บริการจัดหางานในประเทศของกรมการจัดหางาน เดือนเมษายน 2566 พบว่า นายจ้าง/สถานประกอบการแจ้งความต้องการแรงงาน จำนวน 26,348 อัตรา โดยแจ้งผ่านกรมการจัดหางาน บริษัทจัดหางานเอกชน (7 แห่ง) และสำนักงาน ก.พ. อาชีพที่มีความต้องการมากที่สุด คือ ผู้ประกอบวิชาชีพด้านต่าง ๆ และมีความต้องการผู้ที่จบการศึกษาระดับปริญญาตรีมากที่สุด

## ความต้องการแรงงานผ่าน

กรมการจัดหางาน  
จำนวน 10,166 อัตรา

## ความต้องการแรงงานผ่าน

บริษัทจัดหางานเอกชน  
จำนวน 13,946 อัตรา

## ความต้องการแรงงานผ่าน

องค์กรภาครัฐ (กพ.)  
จำนวน 2,236 อัตรา

อุตสาหกรรมที่มีความต้องการแรงงานมาก 5 อันดับ  
แจ้งผ่านกรมการจัดหางาน

(หน่วย : อัตรา)

(89.62%)  
4,028 การผลิต

(15.50%)  
1,576 การขายส่ง การขายปลีก ฯ

(11.39%)  
1,158 การขนส่งและสถานที่เก็บสินค้า

(8.22%)  
836 กิจกรรมวิชาชีพ วิทยาศาสตร์ และกิจกรรมทางวิชาการ

(5.94%)  
604 ที่พักแรมและบริการด้านอาหาร

อุตสาหกรรมที่มีความต้องการแรงงานมาก 5 อันดับ  
แจ้งผ่านบริษัทจัดหางานเอกชน

(24.62%)  
3,433 การขายส่ง การขายปลีก ฯ

(15.91%)  
2,219 การผลิต

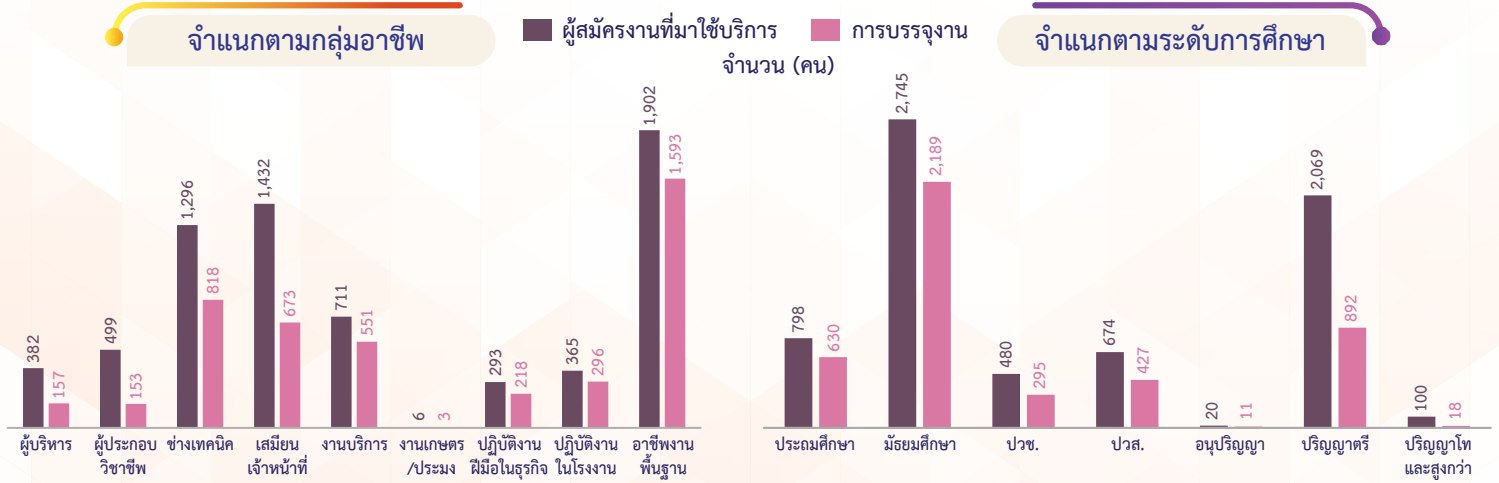
(11.77%)  
1,641 กิจกรรมวิชาชีพ วิทยาศาสตร์ และกิจกรรมทางวิชาการ

(9.49%)  
1,323 กิจกรรมด้านสุขภาพและงานสังคมสงเคราะห์

(8.86%)  
1,235 การก่อสร้าง

# ผู้สมัครงานที่มาใช้บริการ และการบรรจุงาน ผ่านกรมการจัดหางาน

ข้อมูลผู้สมัครงานที่มาใช้บริการผ่านกรมการจัดหางาน เดือนเมษายน 2566 ภาคกลางมีผู้สมัครงาน จำนวน 6,886 คน ลดลงจากช่วงเดียวกันของปีก่อนร้อยละ 27.03 และการบรรจุงาน จำนวน 4,462 คน ลดลงจากช่วงเดียวกันของปีก่อนร้อยละ 36.59 โดยผู้สมัครงานส่วนใหญ่จบการศึกษาระดับมัธยมศึกษา สำหรับอาชีพที่ผู้สมัครงานมีการบรรจุงานมากที่สุด คือ อาชีพงานพื้นฐาน



## ภาวะการลงทุน

ข้อมูลจากกรมโรงงานอุตสาหกรรม การลงทุนใน 10 จังหวัดภาคกลาง เดือนเมษายน 2566 มีจำนวนโรงงานที่ได้รับอนุญาตให้เปิดกิจการใหม่ จำนวน 26 แห่ง ลดลงร้อยละ 25.71 จำนวนเงินลงทุน 5,756.10 ล้านบาท ลดลงร้อยละ 71.41 และการจ้างงาน จำนวน 1,280 คน ลดลงร้อยละ 60.80 เมื่อเปรียบเทียบกับช่วงเดียวกันของปีก่อน โดยจังหวัดสมุทรปราการ มีจำนวนโรงงานขอเปิดกิจการใหม่มากที่สุด

### โรงงาน 26 แห่ง

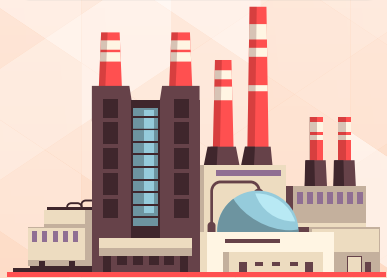
เมษายน 65 จำนวน 35 แห่ง  $\downarrow$  25.71% YoY  
 มีนาคม 66 จำนวน 34 แห่ง  $\downarrow$  23.53% MoM

### เงินลงทุน 5,756.10 ล้านบาท

เมษายน 65 จำนวน 20,129.71 ล้านบาท  $\downarrow$  71.41% YoY  
 มีนาคม 66 จำนวน 2,803.91 ล้านบาท  $\uparrow$  1.05 เท่า MoM

### การจ้างงาน 1,280 คน

เมษายน 65 จำนวน 3,265 คน  $\downarrow$  60.80% YoY  
 มีนาคม 66 จำนวน 697 คน  $\uparrow$  83.64% MoM



### โรงงานที่ได้รับการอนุญาตให้ประกอบกิจการใหม่



### การจ้างงาน จำแนกตามประเภทกิจการ



# การไปทำงานต่างประเทศ

ข้อมูลจากกองบริหารแรงงานไทยไปต่างประเทศ แรงงานไทยใน 10 จังหวัดภาคกลาง ได้รับอนุญาตให้เดินทางไปทำงานต่างประเทศ เดือนเมษายน 2566 จำนวน 532 คน จำแนกการเดินทาง 5 วิธี จำนวน 253 คน และ RE-ENTRY VISA จำนวน 279 คน เปรียบเทียบกับช่วงเดียวกันของปีก่อนเพิ่มขึ้นร้อยละ 42.63 และเปรียบเทียบกับเดือนก่อนเพิ่มขึ้นร้อยละ 22.30

## จำแนกตามประเภทการเดินทาง



## จำแนกรายจังหวัด



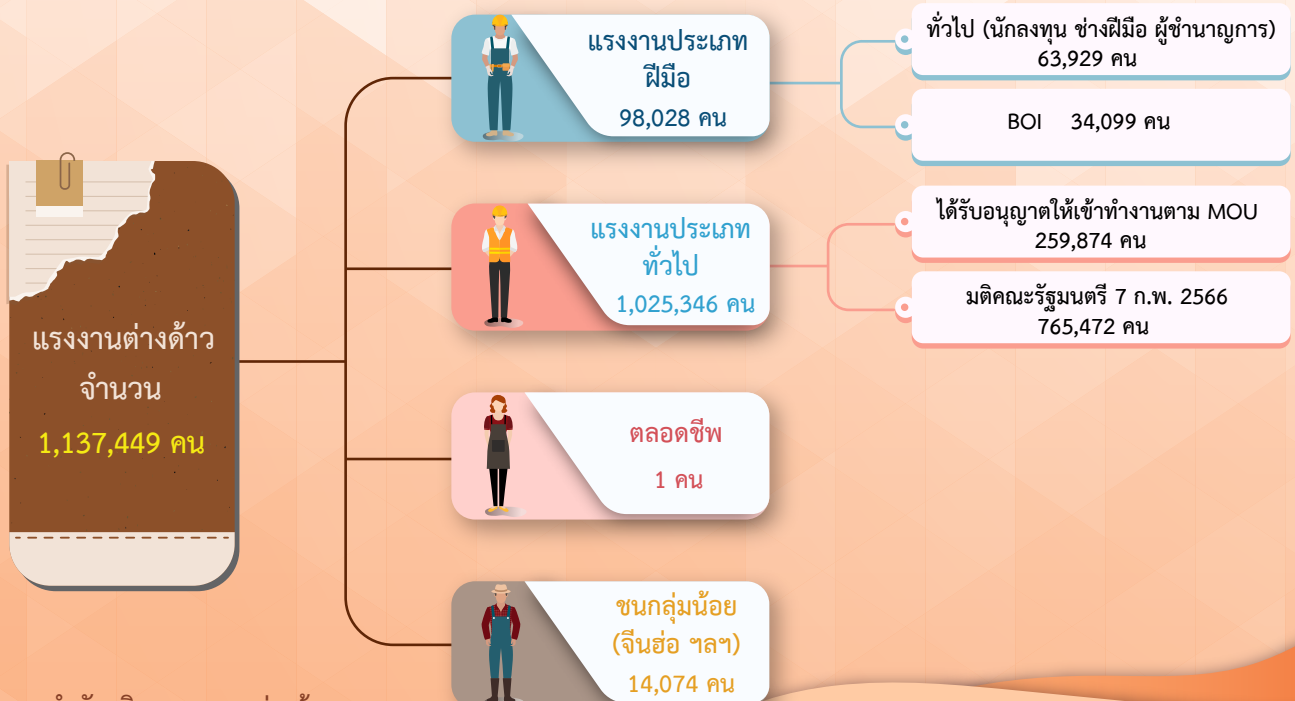
## 5 อันดับประเทศที่แรงงานไทยเดินทางไปทำงานมากที่สุด

■ 5 วิธี ■ Re-entry visa จำนวน (คน)



# การทำงานของคนต่างด้าว

คนต่างด้าวคงเหลือที่ทำงานใน 10 จังหวัดภาคกลาง ณ เดือนเมษายน 2566 จำนวน 1,137,449 คน โดยเป็นแรงงานต่างด้าว 4 สัญชาติ (เมียนมา ลาว กัมพูชา และเวียดนาม) จำนวน 1,025,346 (ร้อยละ 90.14) คนต่างด้าวระดับฝีมือชำนาญการ จำนวน 98,028 คน (ร้อยละ 8.62) และชนกลุ่มน้อย/บุคคลพื้นที่สูง/ตลอดชีพ จำนวน 14,075 คน (ร้อยละ 1.24)



ที่มา : สำนักบริหารแรงงานต่างด้าว

# ขอความกรุณาตอบแบบสอบถามเพื่อการพัฒนา และปรับปรุงการให้บริการข้อมูลข่าวสารตลาดแรงงาน



แบบสอบถาม  
ความพึงพอใจ



facebook  
ศูนย์บริหารข้อมูลตลาดแรงงาน  
ภาคกลาง



กองบริหารข้อมูลตลาดแรงงาน กรมการจัดหางาน



02-245-1581



lmicenter@windowslive.com