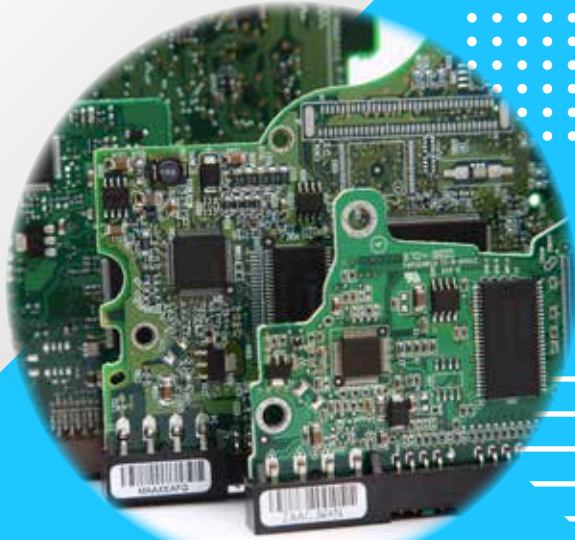




# Western Labour Market Situation

สถานการณ์ตลาดแรงงานภาคตะวันตก ปีที่ 15 ฉบับที่ 6 ประจำเดือนมิถุนายน 2566  
ราชบุรี กาญจนบุรี สุพรรณบุรี นครปฐม สมุทรสาคร สมุทรสงคราม เพชรบุรี ประจวบคีรีขันธ์



**มีความต้องการแรงงานด้านการผลิต  
ร้อยละ 14.86**

**โดยอุตสาหกรรมการผลิตส่วนประกอบอิเล็กทรอนิกส์**

**มีความต้องการมากที่สุด**

**ผู้สมัครงาน และการบรรจุงาน**

**มีจำนวนลดลงจากช่วงเดียวกันของปีก่อน**

## CONTENTS สารบัญ

## บทบรรณาธิการ.....

**1 สถานการณ์การว่างงาน  
และการเลิกจ้าง** หน้าที่ 2

**2 ภาวะความต้องการแรงงาน** หน้าที่ 3

**3 การเดินทางไปทำงานต่างประเทศ** หน้าที่ 4

**4 คนต่างด้าวที่ได้รับอนุญาต  
ทำงานคงเหลือ** หน้าที่ 4

สถานการณ์ตลาดแรงงานภาคตะวันตก เดือนพฤษภาคม 2566 มีความต้องการแรงงาน จำนวนรวม 16,081 อัตรา โดยเป็น ความต้องการแรงงานที่แจ้งผ่านกรมการจัดหางาน 7,864 อัตรา และแจ้งผ่านบริษัทจัดหางานเอกชน 8,217 อัตรา ส่วนจำนวน ผู้สมัครงานและการบรรจุงาน ยังเป็นการให้บริการผ่าน กรมการจัดหางานเท่านั้น

สำหรับแรงงานที่เดินทางไปทำงานต่างประเทศ เพิ่มขึ้น ร้อยละ 28.83 เมื่อเปรียบเทียบกับช่วงเดียวกันของปีก่อน ส่วนคนต่างด้าวที่ได้รับอนุญาตทำงานคงเหลือ 533,619 คน เพิ่มขึ้นร้อยละ 31.29 เมื่อเปรียบเทียบกับช่วงเดียวกันของปีก่อน

ติดตามรายละเอียดของเนื้อหาสาระได้ภายในเล่ม หากท่านมีข้อคิดเห็นหรือข้อเสนอแนะ สามารถแจ้งได้ที่ e-mail : [lm\\_rbr@doe.go.th](mailto:lm_rbr@doe.go.th)

## จัดทำโดย.....

ศูนย์บริหารข้อมูลตลาดแรงงานภาคตะวันตก  
ศาลากลางจังหวัดราชบุรี (หลังเก่า) ชั้น 1  
ตำบลหน้าเมือง อำเภอเมือง จังหวัดราชบุรี 70000  
โทรศัพท์ 0 3232 6458 โทรสาร 0 3232 6082  
อีเมล [lm\\_rbr@doe.go.th](mailto:lm_rbr@doe.go.th)  
[www.doe.go.th/lmi\\_ratchaburi](http://www.doe.go.th/lmi_ratchaburi)



Website



แบบสอบถามความพึงพอใจ



# สถานการณ์การว่างงาน และการเลิกจ้าง

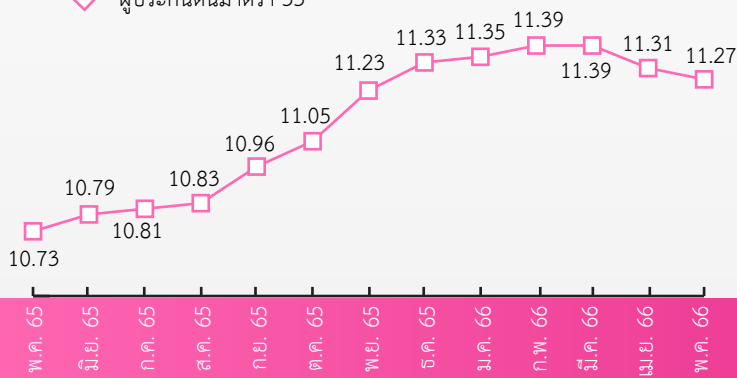
# 01

สถานการณ์การว่างงานและการเลิกจ้างในภาคตะวันตก ณ เดือนพฤษภาคม 2566 มีผู้ประกันตนในระบบประกันสังคม (มาตรา 33) จำนวน 1,126,640 คน และมีผู้ประกันตนมาขึ้นทะเบียนขอรับประโยชน์ทดแทนกรณีว่างงาน จำนวน 18,307 คน คิดเป็นร้อยละ 1.60 ของผู้ประกันตนมาตรา 33 เมื่อเปรียบเทียบกับช่วงเดียวกันของปีก่อน พบว่ามีผู้ขอรับประโยชน์ทดแทนลดลง จำนวน 1,584 คน คิดเป็นร้อยละ 8.07 โดยสาเหตุการว่างงานมาจากการลาออก มากที่สุด ร้อยละ 85.61 รองลงมาคือ การเลิกจ้าง ร้อยละ 11.44 และสิ้นสุดสัญญาจ้าง ร้อยละ 2.95

## ผู้ประกันตน (ม.33)

หน่วย : แสนคน

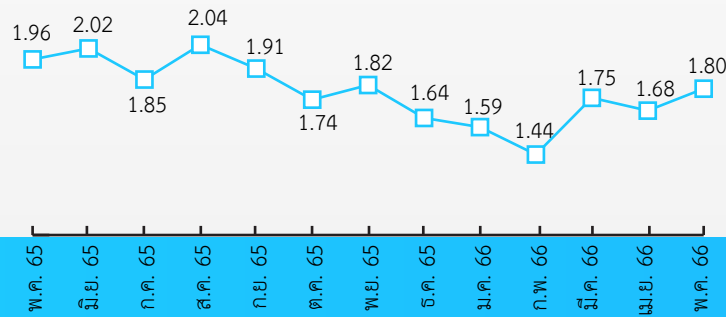
◆ ผู้ประกันตนมาตรา 33



## ผู้ขอรับประโยชน์ทดแทนกรณีว่างงาน

หน่วย : หมื่นคน

◆ ผู้ขอรับประโยชน์ทดแทนกรณีว่างงาน



ผู้ขอรับประโยชน์ทดแทนกรณีว่างงาน จำแนกตามสาเหตุ เดือนพฤษภาคม 2566 จำนวน 18,037 คน

**1 เลิกจ้าง 2,063 คน**

▲ เพิ่มขึ้น 18.77% เทียบกับ พ.ค.65 1,737 คน  
▲ เพิ่มขึ้น 28.78% เทียบกับ เม.ย.66 1,602 คน

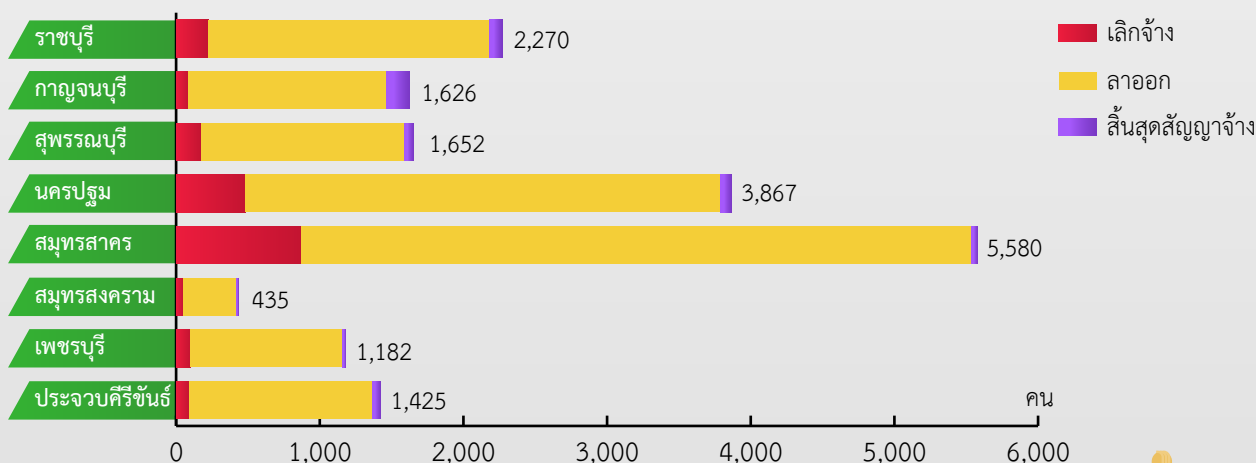
**2 ลาออก 15,442 คน**

▬ ลดลง 10.75% เทียบกับ พ.ค.65 17,301 คน  
▲ เพิ่มขึ้น 4.59% เทียบกับ เม.ย.66 14,765 คน

**3 สิ้นสุดสัญญาจ้าง 532 คน**

▬ ลดลง 8.75% เทียบกับ พ.ค.65 583 คน  
▲ เพิ่มขึ้น 18.49% เทียบกับ เม.ย.66 449 คน

ผู้ขอรับประโยชน์ทดแทนกรณีว่างงาน จำแนกตามจังหวัด เดือนพฤษภาคม 2566 จำนวน 18,037 คน



ที่มา : สำนักงานประกันสังคม





# ภาวะความต้องการแรงงาน

# 02

การให้บริการจัดหางานในประเทศ ผ่านกรมการจัดหางาน (กกจ.) และบริษัทจัดหางานเอกชน (7 แห่ง) ณ เดือนพฤษภาคม 2566 พบว่า มีตำแหน่งงานรวม 4,784 ตำแหน่ง 16,081 อัตรา (เป็นตำแหน่งที่แจ้งผ่าน กกจ. จำนวน 958 ตำแหน่ง 7,864 อัตรา และแจ้งผ่านบริษัทจัดหางานเอกชน จำนวน 3,826 ตำแหน่ง 8,217 อัตรา)

★ อุตสาหกรรมที่มีความต้องการแรงงาน มากที่สุด คือ อุตสาหกรรมการผลิตส่วนประกอบอิเล็กทรอนิกส์ จำนวน 1,133 อัตรา คิดเป็นร้อยละ 7.05 ของความต้องการแรงงานรวม โดยอยู่ในจังหวัดเพชรบุรี จำนวน 1,113 อัตรา และจังหวัดนครปฐม จำนวน 20 อัตรา

★ อาชีพที่นายจ้างมีความต้องการแรงงาน มากที่สุด คือ แรงงานด้านการผลิต จำนวน 2,390 อัตรา คิดเป็นร้อยละ 14.86 ของความต้องการแรงงานรวม โดยอยู่ในจังหวัดนครปฐม มากที่สุด รองลงมาได้แก่ จังหวัดราชบุรี และจังหวัดสมุทรสาคร

★ ระดับการศึกษาที่นายจ้างต้องการ ได้แก่ ผู้ที่จบการศึกษาในระดับมัธยมศึกษาและต่ำกว่า มากที่สุด จำนวน 10,025 อัตรา คิดเป็นร้อยละ 62.34 ของความต้องการแรงงานรวม (แจ้งผ่าน กกจ. จำนวน 6,352 อัตรา แจ้งผ่านบริษัทเอกชน จำนวน 3,673 อัตรา)

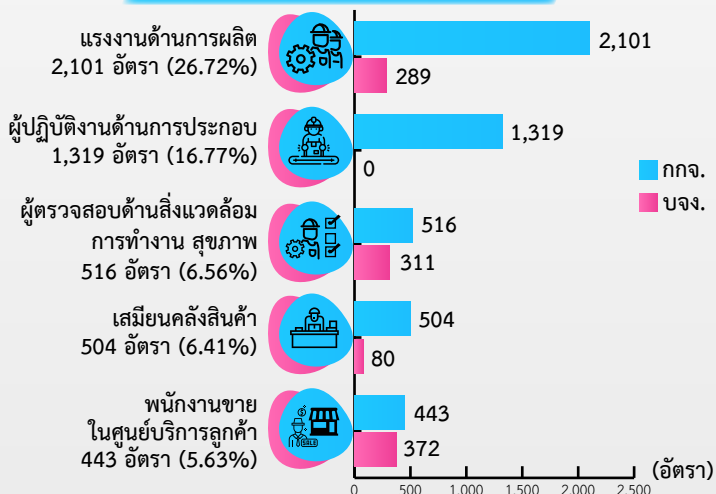
โดยความต้องการแรงงานส่วนใหญ่ของนายจ้าง เป็นตำแหน่งงานที่แจ้งผ่านบริษัทเอกชน คิดเป็นร้อยละ 79.97 ของตำแหน่งงานรวมทั้งหมด และพบว่าอยู่ในจังหวัดสมุทรสาคร มากที่สุด จำนวน 2,175 ตำแหน่ง คิดเป็นร้อยละ 56.85 ของตำแหน่งงานที่แจ้งผ่านบริษัทเอกชน รองลงมาได้แก่ จังหวัดนครปฐม 1,509 ตำแหน่ง (ร้อยละ 39.44) และจังหวัดราชบุรี 76 ตำแหน่ง (ร้อยละ 1.99)



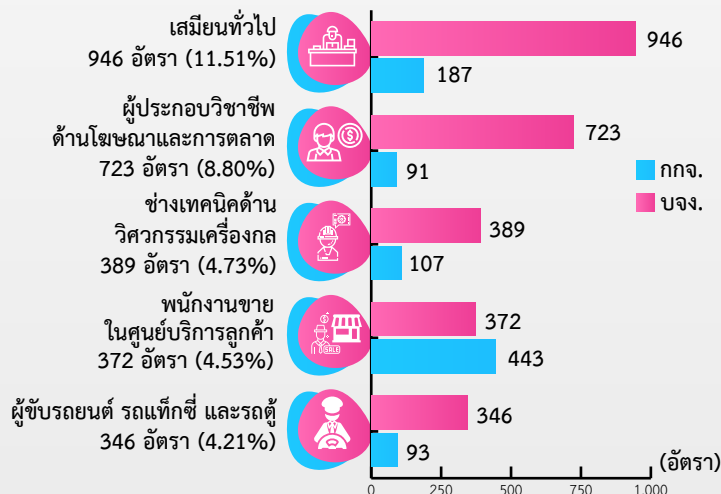
## ตำแหน่งงานว่าง 16,081 อัตรา

- ตำแหน่งงานที่แจ้งผ่านกรมการจัดหางาน จำนวน 7,864 อัตรา
- ตำแหน่งงานจากบริษัทจัดหางาน จำนวน 8,217 อัตรา

### ตำแหน่งงานที่แจ้งผ่านกรมการจัดหางาน 5 อันดับแรก ตามประเภทอาชีพ



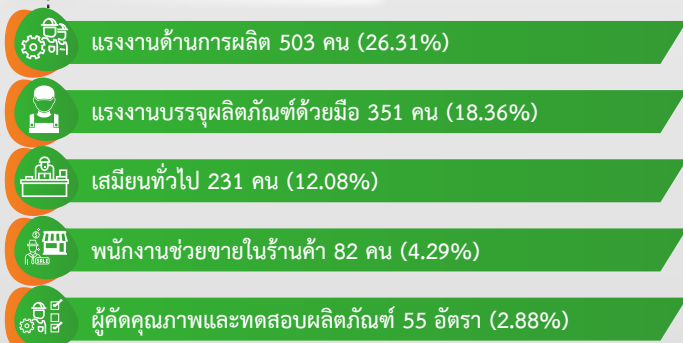
### ตำแหน่งงานจากบริษัทจัดหางาน 5 อันดับแรก ตามประเภทอาชีพ



## ผู้สมัครงานที่มาใช้บริการ 1,912 คน

พ.ค. 65 2,649 คน **↓** ลดลง 27.82% จากช่วงเดียวกันของปีก่อน  
เม.ย. 66 2,192 คน **↓** ลดลง 12.77% จากเดือนก่อน

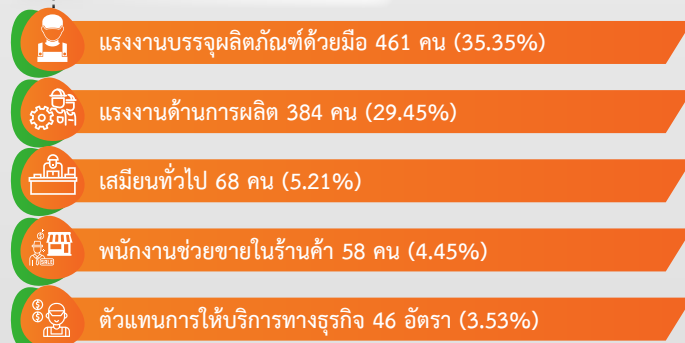
### 5 อันดับแรก ตามประเภทอาชีพ



## การบรรจุงาน 1,304 คน

พ.ค. 65 1,923 คน **↓** ลดลง 32.19% จากช่วงเดียวกันของปีก่อน  
เม.ย. 66 1,489 คน **↓** ลดลง 12.42% จากเดือนก่อน

### 5 อันดับแรก ตามประเภทอาชีพ



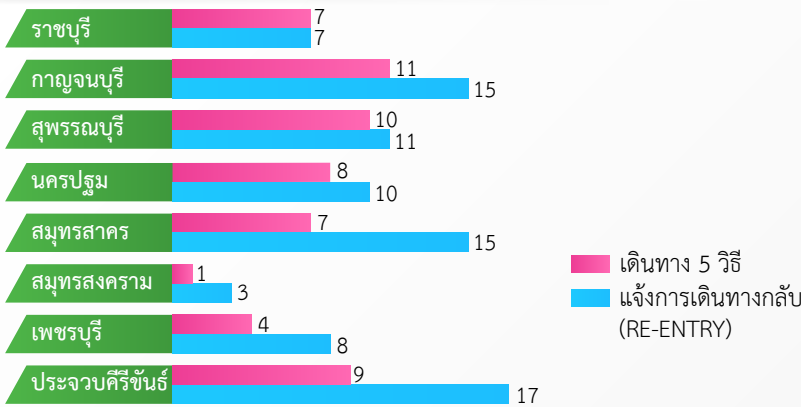
ข้อมูลจากกองบริหารแรงงานไทยไปต่างประเทศ ณ เดือนพฤษภาคม 2566 ภาคตะวันตกมีแรงงานเดินทางไปทำงานต่างประเทศ จำนวน 143 คน หรือร้อยละ 1.65 ของแรงงานที่เดินทางไปทำงานต่างประเทศทั้งหมด จำแนกเป็นการเดินทาง 5 วิธี จำนวน 57 คน และ RE-ENTRY จำนวน 86 คน

การเดินทางทุกประเภท จำนวน 143 คน

📈 เพิ่มขึ้น 28.83% จากช่วงเดียวกันของปีก่อน

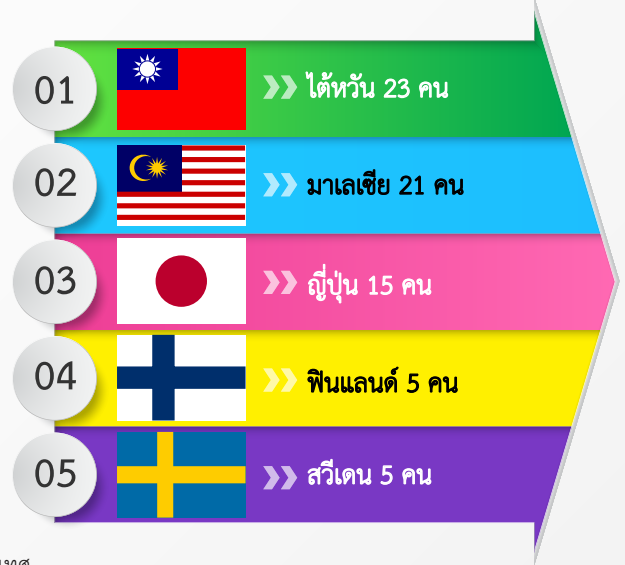
📉 ลดลง 20.99% จากเดือนก่อน

จำนวนการเดินทางไปทำงานต่างประเทศ จำแนกรายจังหวัด



ที่มา : กองบริหารแรงงานไทยไปต่างประเทศ

ประเทศที่มีผู้เดินทางไปทำงานสูงสุด 5 อันดับแรก

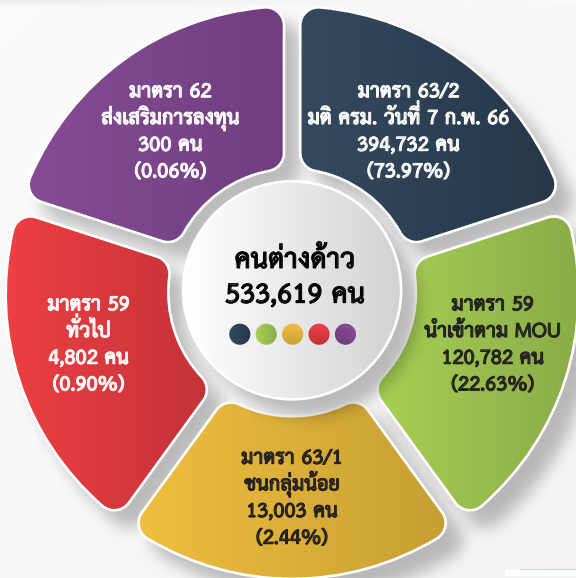


📈 เพิ่มขึ้น 31.29% จากช่วงเดียวกันของปีก่อน

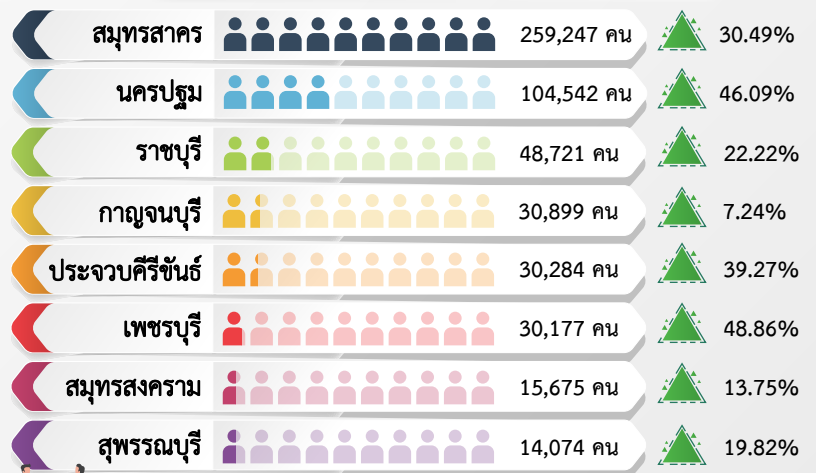
📉 ลดลง 0.76% จากเดือนก่อน

ข้อมูลจากสำนักบริหารแรงงานต่างด้าว ณ เดือนพฤษภาคม 2566 ภาคตะวันตกมีคนต่างด้าวที่ได้รับอนุญาตทำงานคงเหลือ จำนวน 533,619 คน เพิ่มขึ้นจากช่วงเดียวกันของปีก่อน จำนวน 127,170 คน แต่ลดลงจากเดือนก่อน จำนวน 4,093 คน

จำแนกตามประเภทการอนุญาตให้ทำงาน



จำแนกรายจังหวัด



เปรียบเทียบช่วงเดียวกันปีก่อน

ที่มา : สำนักบริหารแรงงานต่างด้าว

ขอเชิญติดตามรับฟังรายการวิทยุ “เพื่อนแรงงาน” ทาง สวท. AM 1593 KHz. จังหวัดราชบุรี ทุกวันพุธ เวลา 15.00 - 15.30 น.



ศูนย์บริหารข้อมูลตลาดแรงงานภาคตะวันตก

[www.doe.go.th/lmi\\_ratchaburi](http://www.doe.go.th/lmi_ratchaburi)

[www.facebook.com/LMIWestern](https://www.facebook.com/LMIWestern)

YouTube ช่อง “Western LMI Station”

TikTok ช่อง @Western LMI Station