



วารสาร

ปีที่ 15 ฉบับที่ 6 ประจำเดือนมิถุนายน 2566

สถานการณ์ตลาดแรงงานภาคกลาง Central Labour Market Situation

กรุงเทพมหานคร ~ สมุทรปราการ ~ นนทบุรี ~ ปทุมธานี ~ พระนครศรีอยุธยา ~ ชัยนาท ~ ลพบุรี ~ สระบุรี ~ สิงห์บุรี ~ อ่างทอง

อุตสาหกรรมที่มีความต้องการแรงงานมากที่สุด 3 อันดับแรก

- > การขายส่ง การขายปลีก ฯ
- > การผลิต
- > กิจกรรมวิชาชีพ วิทยาศาสตร์และกิจกรรมทางวิชาการ



บทบรรณาธิการ...

สถานการณ์ตลาดแรงงานภาคกลาง ข้อมูลเดือนพฤษภาคม 2566 มีผู้ประกันตนมาขึ้นทะเบียนขอรับประโยชน์ทดแทนกรณีว่างงาน จำนวน 122,415 คน นายจ้าง/สถานประกอบการแจ้งความต้องการแรงงาน จำนวน 293,103 อัตรา อาชีพที่มีความต้องการแรงงานมากที่สุด คือ ช่างเทคนิคต่าง ๆ สำหรับภาวะการลงทุนมีโรงงานขออนุญาตเปิดกิจการใหม่เพิ่มขึ้นร้อยละ 20.00 ส่วนการจ้างงานเพิ่มขึ้น 1.92 เท่า การเดินทางไปทำงานต่างประเทศเพิ่มขึ้นร้อยละ 8.67 คนต่างด้าวคงเหลือที่ยังทำงาน จำนวน 1,138,393 คน

หากท่านมีข้อคิดเห็นหรือข้อเสนอแนะ สามารถติดต่อได้ที่
E-mail: lmi@doe.go.th lmicenter@windowslive.com

สารบัญ...

การว่างงานและการเลิกจ้าง	2
ภาวะความต้องการแรงงาน	2
ภาวะการลงทุน	3
การไปทำงานต่างประเทศ	4
การทำงานของคนต่างด้าว	4



เพจ Facebook



<http://doe.go.th/lmia>

จัดทำโดย : ศูนย์บริหารข้อมูลตลาดแรงงานภาคกลาง
กองบริหารข้อมูลตลาดแรงงาน กรมการจัดหางาน

สถานการณ์การว่างงานและการเลิกจ้าง

สถานการณ์การว่างงานและการเลิกจ้างในภาคกลาง เดือนพฤษภาคม 2566 มีผู้ประกันตนในระบบประกันสังคม (มาตรา 33) จำนวน 6,225,157 คน และมีผู้ประกันตนมาขึ้นทะเบียนขอรับประโยชน์ทดแทนกรณีว่างงาน จำนวน 122,415 คน คิดเป็นร้อยละ 1.97 ของผู้ประกันตนมาตรา 33 เมื่อเปรียบเทียบกับช่วงเดียวกันของปีก่อน พบว่า มีผู้ขอรับประโยชน์ทดแทนเพิ่มขึ้นจำนวน 5,589 คน คิดเป็นร้อยละ 4.78 โดยสาเหตุการว่างงานจากการลาออกมากที่สุด คิดเป็นร้อยละ 80.65 รองลงมาคือ การเลิกจ้าง ร้อยละ 17.12 และสิ้นสุดสัญญาจ้าง ร้อยละ 2.23

เลิกจ้าง

(20,952 คน)

↑ 22.36% เทียบกับ พ.ค. 65 17,123 คน
↑ 2.79% เทียบกับ เม.ย. 66 20,383 คน

ลาออก

(98,727 คน)

↑ 1.58% เทียบกับ พ.ค. 65 97,192 คน
↑ 7.81% เทียบกับ เม.ย. 66 91,571 คน

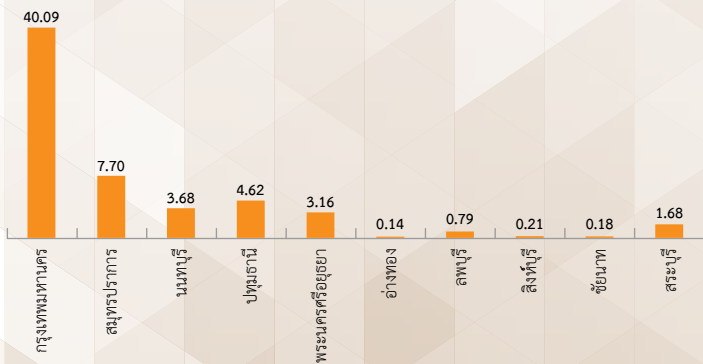
สิ้นสุดสัญญาจ้าง

(2,736 คน)

↑ 8.96% เทียบกับ พ.ค. 65 2,511 คน
↑ 1.82% เทียบกับ เม.ย. 66 2,687 คน

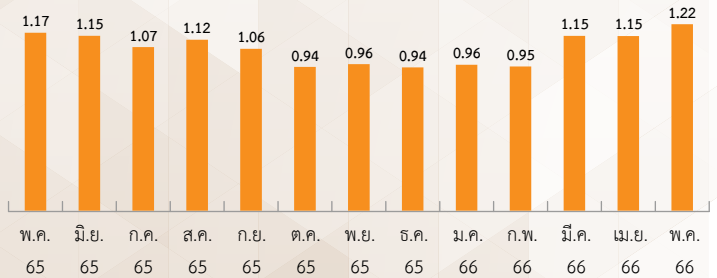
ผู้ประกันตนมาตรา 33

หน่วย : แสนคน



ผู้ขอรับประโยชน์ทดแทนกรณีว่างงาน

หน่วย : แสนคน



ภาวะความต้องการแรงงานภาคกลาง

ข้อมูลการให้บริการจัดหางานในประเทศของกรมการจัดหางาน เดือนพฤษภาคม 2566 พบว่า นายจ้าง/สถานประกอบการแจ้งความต้องการแรงงาน จำนวน 293,103 อัตรา โดยแจ้งผ่านกรมการจัดหางาน บริษัทจัดหางานเอกชน (7 แห่ง) และสำนักงาน ก.พ. อาชีพที่มีความต้องการมากที่สุด คือ ช่างเทคนิคต่าง ๆ และมีความต้องการผู้ที่จบการศึกษาระดับปริญญาตรีมากที่สุด

ความต้องการแรงงานผ่าน

กรมการจัดหางาน
จำนวน 37,914 อัตรา

ความต้องการแรงงานผ่าน

บริษัทจัดหางานเอกชน
จำนวน 253,999 อัตรา

ความต้องการแรงงานผ่าน

สำนักงาน ก.พ.
จำนวน 1,190 อัตรา

อุตสาหกรรมที่มีความต้องการแรงงานมาก 5 อันดับ
แจ้งผ่านกรมการจัดหางาน

(หน่วย : อัตรา)

(31.73%)
12,031 การขายส่ง การขายปลีก ๆ

(22.52%)
8,540 การผลิต

(8.67%)
3,287 กิจกรรมทางการเงินและการประกันภัย

(8.64%)
3,275 ที่พักแรมและบริการด้านอาหาร

(7.99%)
3,028 กิจกรรมวิชาชีพ วิทยาศาสตร์ และกิจกรรมทางวิชาการ

อุตสาหกรรมที่มีความต้องการแรงงานมาก 5 อันดับ
แจ้งผ่านบริษัทจัดหางานเอกชน

(28.23%)
71,708 การขายส่ง การขายปลีก ๆ

(12.60%)
32,016 การผลิต

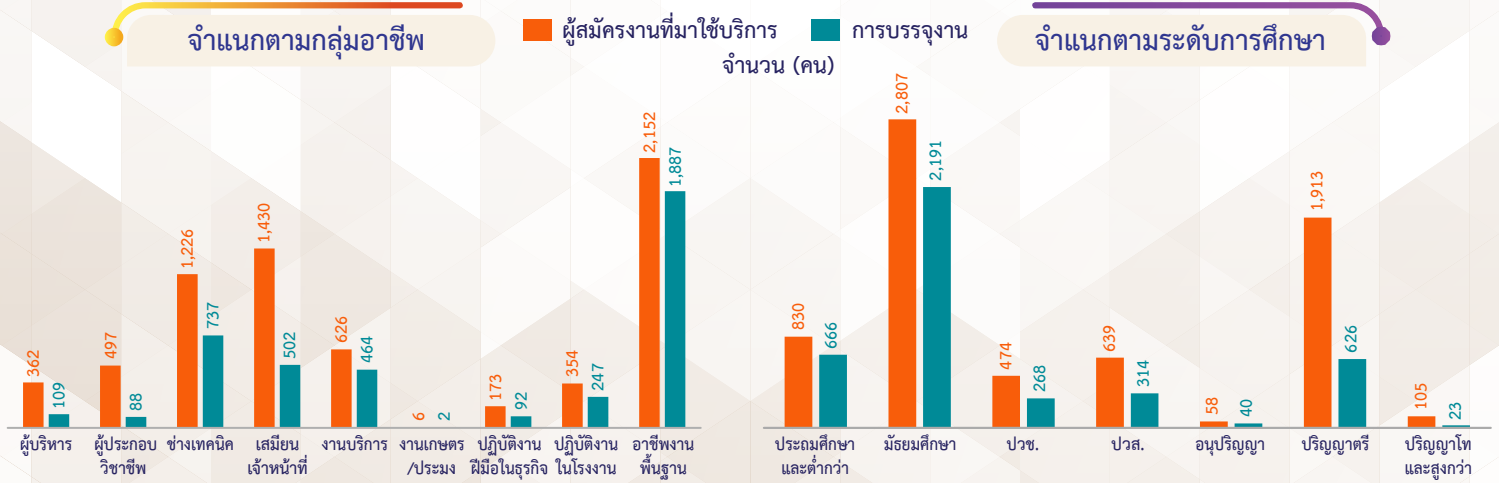
(11.70%)
29,728 กิจกรรมวิชาชีพ วิทยาศาสตร์ และกิจกรรมทางวิชาการ

(10.54%)
26,764 การก่อสร้าง

(8.64%)
21,944 กิจกรรมการบริหารและบริการสนับสนุน

ผู้สมัครงานที่มาใช้บริการ และการบรรจุงาน ผ่านกรมการจัดหางาน

ข้อมูลผู้สมัครงานที่มาใช้บริการผ่านกรมการจัดหางาน เดือนพฤษภาคม 2566 ภาคกลางมีผู้สมัครงาน จำนวน 6,826 คน ลดลงจากช่วงเดียวกันของปีก่อนร้อยละ 48.43 และการบรรจุงาน จำนวน 4,128 คน ลดลงจากช่วงเดียวกันของปีก่อนร้อยละ 65.53 โดยผู้สมัครงานส่วนใหญ่จบการศึกษาระดับมัธยมศึกษา สำหรับอาชีพที่ผู้สมัครงานมีการบรรจุงานมากที่สุด คือ อาชีพงานพื้นฐาน



ภาวะการลงทุน

ข้อมูลจากกรมโรงงานอุตสาหกรรม การลงทุนใน 10 จังหวัดภาคกลาง เดือนพฤษภาคม 2566 มีจำนวนโรงงานที่ได้รับอนุญาตให้เปิดกิจการใหม่ จำนวน 30 แห่ง เพิ่มขึ้นร้อยละ 20.00 จำนวนเงินลงทุน 3,489.29 ล้านบาท เพิ่มขึ้นร้อยละ 54.86 และการจ้างงานจำนวน 1,978 คน เพิ่มขึ้น 1.92 เท่า เมื่อเปรียบเทียบกับช่วงเดียวกันของปีก่อน โดยจังหวัดสมุทรปราการ มีจำนวนโรงงานขอเปิดกิจการใหม่มากที่สุด

โรงงาน 30 แห่ง

พฤษภาคม 65 จำนวน 25 แห่ง \uparrow 20.00% YoY
 เมษายน 66 จำนวน 26 แห่ง \uparrow 15.38% MoM

เงินลงทุน 3,489.29 ล้านบาท

พฤษภาคม 65 จำนวน 2,253.20 ล้านบาท \uparrow 54.86% YoY
 เมษายน 66 จำนวน 5,756.10 ล้านบาท \uparrow 39.38% MoM

การจ้างงาน 1,978 คน

พฤษภาคม 65 จำนวน 677 คน \uparrow 1.92 เท่า YoY
 เมษายน 66 จำนวน 1,280 คน \uparrow 54.53% MoM



โรงงานที่ได้รับการอนุญาตให้ประกอบกิจการใหม่



การจ้างงาน จำแนกตามประเภทกิจการ



การไปทำงานต่างประเทศ

ข้อมูลจากกองบริหารแรงงานไทยไปต่างประเทศ แรงงานไทยใน 10 จังหวัดภาคกลาง ได้รับอนุญาตให้เดินทางไปทำงานต่างประเทศ เดือนพฤษภาคม 2566 จำนวน 514 คน จำแนกการเดินทาง 5 วิธี จำนวน 261 คน และ RE-ENTRY VISA จำนวน 253 คน เปรียบเทียบกับช่วงเดียวกันของปีก่อนเพิ่มขึ้นร้อยละ 8.67 และเปรียบเทียบกับเดือนก่อนลดลงร้อยละ 3.38

จำแนกตามประเภทการเดินทาง



จำแนกรายจังหวัด



5 อันดับประเทศที่แรงงานไทยเดินทางไปทำงานมากที่สุด

■ 5 วิธี ■ Re-entry visa จำนวน (คน)



การทำงานของคนต่างด้าว

คนต่างด้าวคงเหลือที่ทำงานใน 10 จังหวัดภาคกลาง ณ เดือนพฤษภาคม 2566 จำนวน 1,138,393 คน โดยเป็นแรงงานต่างด้าว 4 สัญชาติ (เมียนมา ลาว กัมพูชา และเวียดนาม) จำนวน 1,025,855 (ร้อยละ 90.11) คนต่างด้าวระดับฝีมือชำนาญการ จำนวน 98,465 คน (ร้อยละ 8.65) และชนกลุ่มน้อย/บุคคลพื้นที่สูง/ตลอดชีพ จำนวน 14,073 คน (ร้อยละ 1.24)



ที่มา : สำนักบริหารแรงงานต่างด้าว

ขอความกรุณาตอบแบบสอบถามเพื่อการพัฒนา
และปรับปรุงการให้บริการข้อมูลข่าวสารตลาดแรงงาน



แบบสอบถาม
ความพึงพอใจ



facebook
ศูนย์บริหารข้อมูลตลาดแรงงาน
ภาคกลาง



กองบริหารข้อมูลตลาดแรงงาน กรมการจัดหางาน



02-245-1581



lmicenter@windowslive.com