



วารสาร

ปีที่ 15 ฉบับที่ 7 ประจำเดือนกรกฎาคม 2566

สถานการณ์ตลาดแรงงานภาคกลาง Central Labour Market Situation

กรุงเทพมหานคร ~ สมุทรปราการ ~ นนทบุรี ~ ปทุมธานี ~ พระนครศรีอยุธยา ~ ชัยนาท ~ ลพบุรี ~ สระบุรี ~ สิงห์บุรี ~ อ่างทอง

อุตสาหกรรมที่มีความต้องการแรงงานมากที่สุด 3 อันดับแรก

- การขายส่ง การขายปลีก ๓
- กิจกรรมการบริหารและบริการสนับสนุน
- การผลิต



บทบรรณาธิการ...

สถานการณ์ตลาดแรงงานภาคกลาง ข้อมูลเดือนมิถุนายน 2566 มีผู้ประกันตนมาขึ้นทะเบียนขอรับประโยชน์ทดแทนกรณีว่างงาน จำนวน 124,292 คน นายจ้าง/สถานประกอบการแจ้งความต้องการแรงงาน จำนวน 48,318 อัตรา อาชีพที่มีความต้องการแรงงานมากที่สุด คือ ผู้ประกอบวิชาชีพด้านต่าง ๆ สำหรับภาวะการลงทุนมีโรงงานขออนุญาตเปิดกิจการใหม่ ลดลงร้อยละ 28.21 ส่วนการจ้างงานลดลงร้อยละ 31.68 การเดินทางไปทำงานต่างประเทศเพิ่มขึ้นร้อยละ 5.57 คนต่างด้าวคงเหลือที่ยังทำงาน จำนวน 1,141,374 คน

หากท่านมีข้อคิดเห็นหรือข้อเสนอแนะ สามารถติดต่อได้ที่
E-mail: lmi@doe.go.th lmicenter@windowslive.com

สารบัญ...

การว่างงานและการเลิกจ้าง	2
ภาวะความต้องการแรงงาน	2
ภาวะการลงทุน	3
การไปทำงานต่างประเทศ	4
การทำงานของคนต่างด้าว	4



สถานการณ์การว่างงานและการเลิกจ้าง

สถานการณ์การว่างงานและการเลิกจ้างในภาคกลาง เดือนมิถุนายน 2566 มีผู้ประกันตนในระบบประกันสังคม (มาตรา 33) จำนวน 6,262,149 คน และมีผู้ประกันตนมาขึ้นทะเบียนขอรับประโยชน์ทดแทนกรณีว่างงาน จำนวน 124,292 คน คิดเป็นร้อยละ 1.98 ของผู้ประกันตนมาตรา 33 เมื่อเปรียบเทียบกับช่วงเดียวกันของปีก่อน พบว่า มีผู้ขอรับประโยชน์ทดแทนเพิ่มขึ้นจำนวน 9,464 คน คิดเป็นร้อยละ 8.24 โดยสาเหตุการว่างงานจากการลาออกมากที่สุด คิดเป็นร้อยละ 81.35 รองลงมาคือ การเลิกจ้าง ร้อยละ 16.40 และสิ้นสุดสัญญาจ้าง ร้อยละ 2.25

เลิกจ้าง

(20,381 คน)

↑ 28.17% เทียบกับ มิ.ย. 65 15,901 คน
↓ 2.73% เทียบกับ พ.ค. 66 20,952 คน

ลาออก

(101,113 คน)

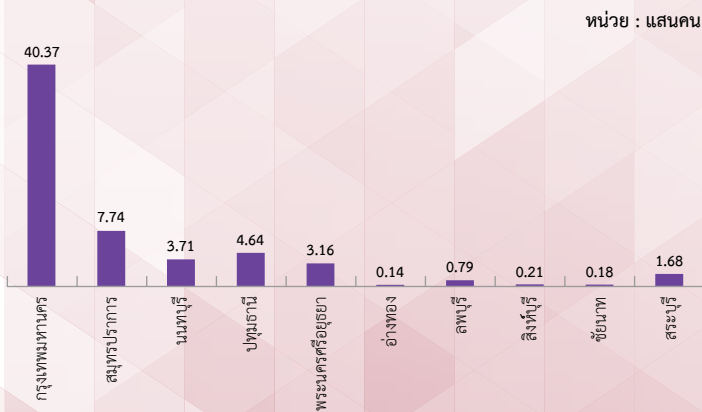
↑ 4.67% เทียบกับ มิ.ย. 65 96,599 คน
↓ 2.42% เทียบกับ พ.ค. 66 98,727 คน

สิ้นสุดสัญญาจ้าง

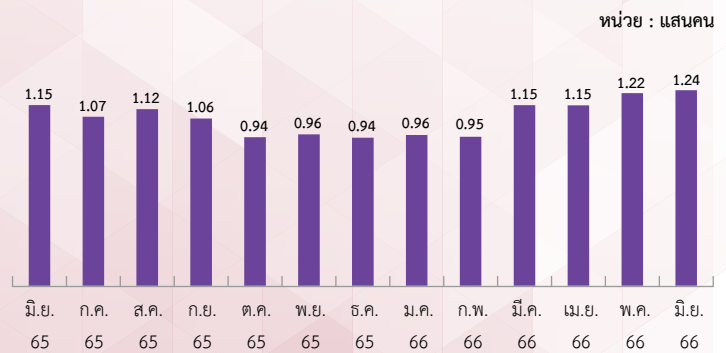
(2,798 คน)

↑ 20.19% เทียบกับ มิ.ย. 65 2,328 คน
↓ 2.27% เทียบกับ พ.ค. 66 2,736 คน

ผู้ประกันตนมาตรา 33



ผู้ขอรับประโยชน์ทดแทนกรณีว่างงาน



ภาวะความต้องการแรงงานภาคกลาง

ข้อมูลการให้บริการจัดหางานในประเทศของกรมการจัดหางาน เดือนมิถุนายน 2566 พบว่า นายจ้าง/สถานประกอบการแจ้งความต้องการแรงงาน จำนวน 48,318 อัตรา โดยแจ้งผ่านกรมการจัดหางาน บริษัทจัดหางานเอกชน (7 แห่ง) และสำนักงาน ก.พ. อาชีพที่มีความต้องการมากที่สุด คือ ผู้ประกอบวิชาชีพด้านต่าง ๆ และมีความต้องการผู้ที่จบการศึกษาระดับปริญญาตรีมากที่สุด

ความต้องการแรงงานผ่าน

กรมการจัดหางาน
จำนวน 14,250 อัตรา

ความต้องการแรงงานผ่าน

บริษัทจัดหางานเอกชน
จำนวน 33,137 อัตรา

ความต้องการแรงงานผ่าน

สำนักงาน ก.พ.
จำนวน 931 อัตรา

อุตสาหกรรมที่มีความต้องการแรงงานมาก 5 อันดับ
แจ้งผ่านกรมการจัดหางาน

(25.12%)
3,579 การขายส่ง การขายปลีก ๆ

(28.26%)
3,314 การผลิต

(11.18%)
1,593 กิจกรรมเกี่ยวกับก่อสร้างหัตถ์ชีพ

(8.47%)
1,207 กิจกรรมทางการเงินและการประกันภัย

(7.85%)
1,118 ที่พักแรมและบริการด้านอาหาร

อุตสาหกรรมที่มีความต้องการแรงงานมาก 5 อันดับ
แจ้งผ่านบริษัทจัดหางานเอกชน

(44.19%)
14,642 การขายส่ง การขายปลีก ๆ

(32.44%)
10,748 กิจกรรมการบริหารและบริการสนับสนุน

(5.37%)
1,780 การผลิต

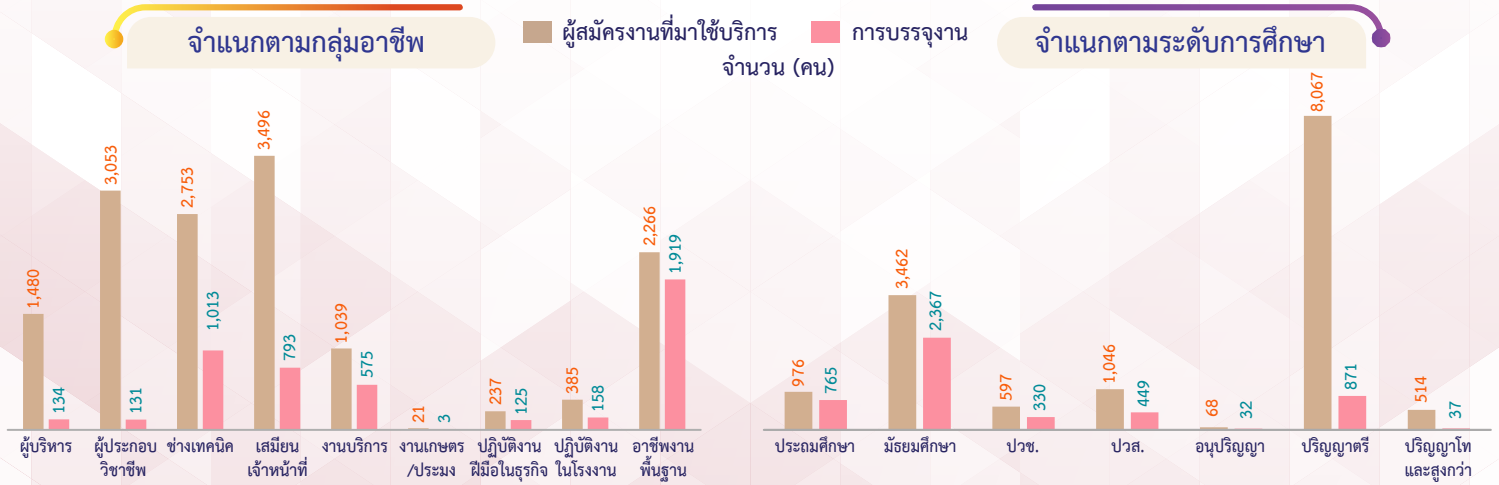
(5.24%)
1,736 กิจกรรมทางการเงินและการประกันภัย

(3.44%)
1,139 กิจกรรมวิชาชีพ วิทยาศาสตร์ และกิจกรรมทางวิชาการ

(หน่วย : อัตรา)

ผู้สมัครงานที่มาใช้บริการ และการบรรจุงาน ผ่านกรมการจัดหางาน

ข้อมูลผู้สมัครงานที่มาใช้บริการผ่านกรมการจัดหางาน เดือนมิถุนายน 2566 ภาคกลางมีผู้สมัครงาน จำนวน 14,730 คน เพิ่มขึ้นจากช่วงเดียวกันของปีก่อนร้อยละ 17.58 และการบรรจุงาน จำนวน 4,851 คน ลดลงจากช่วงเดียวกันของปีก่อนร้อยละ 49.05 โดยผู้สมัครงานส่วนใหญ่จบการศึกษาระดับปริญญาตรี สำหรับอาชีพที่ผู้สมัครงานมีการบรรจุงานมากที่สุด คือ อาชีพงานพื้นฐาน



ภาวะการลงทุน

ข้อมูลจากกรมโรงงานอุตสาหกรรม การลงทุนใน 10 จังหวัดภาคกลาง เดือนมิถุนายน 2566 มีจำนวนโรงงานที่ได้รับอนุญาตให้เปิดกิจการใหม่ จำนวน 28 แห่ง ลดลงร้อยละ 28.21 จำนวนเงินลงทุน 3,621.88 ล้านบาท ลดลงร้อยละ 17.16 และการจ้างงาน จำนวน 966 คน ลดลงร้อยละ 31.68 เมื่อเปรียบเทียบกับช่วงเดียวกันของปีก่อน โดยจังหวัดสมุทรปราการ มีจำนวนโรงงานขอเปิดกิจการใหม่มากที่สุด

โรงงาน 28 แห่ง

มิถุนายน 65 จำนวน 39 แห่ง \downarrow 28.21% YoY
พฤษภาคม 66 จำนวน 30 แห่ง \downarrow 6.67% MoM

เงินลงทุน 3,621.88 ล้านบาท

มิถุนายน 65 จำนวน 4,371.95 ล้านบาท \downarrow 17.16% YoY
พฤษภาคม 66 จำนวน 3,489.29 ล้านบาท \downarrow 3.80% MoM

การจ้างงาน 966 คน

มิถุนายน 65 จำนวน 1,414 คน \downarrow 31.68% YoY
พฤษภาคม 66 จำนวน 1,978 คน \downarrow 51.16% MoM



โรงงานที่ได้รับการอนุญาตให้ประกอบกิจการใหม่



การจ้างงาน จำแนกตามประเภทกิจการ



การไปทำงานต่างประเทศ

ข้อมูลจากกองบริหารแรงงานไทยไปต่างประเทศ แรงงานไทยใน 10 จังหวัดภาคกลาง ได้รับอนุญาตให้เดินทางไปทำงานต่างประเทศ เดือนมิถุนายน 2566 จำนวน 474 คน จำแนกการเดินทาง 5 วิธี จำนวน 247 คน และ RE-ENTRY VISA จำนวน 227 คน เปรียบเทียบกับช่วงเดียวกันของปีก่อนเพิ่มขึ้นร้อยละ 5.57 และเปรียบเทียบกับเดือนก่อนลดลงร้อยละ 7.78



การทำงานของคนต่างด้าว

คนต่างด้าวคงเหลือที่ทำงานใน 10 จังหวัดภาคกลาง ณ เดือนมิถุนายน 2566 จำนวน 1,141,374 คน โดยเป็นแรงงานต่างด้าว 4 สัญชาติ (เมียนมา ลาว กัมพูชา และเวียดนาม) จำนวน 1,028,292 คน (ร้อยละ 90.09) คนต่างด้าวระดับฝีมือชำนาญการ จำนวน 99,020 คน (ร้อยละ 8.68) และชนกลุ่มน้อย/บุคคลพื้นที่สูง/ตลอดชีพ จำนวน 14,062 คน (ร้อยละ 1.23)



ที่มา : สำนักบริหารแรงงานต่างด้าว

ขอความกรุณาตอบแบบสอบถามเพื่อการพัฒนา และปรับปรุงการให้บริการข้อมูลข่าวสารตลาดแรงงาน



แบบสอบถาม
ความพึงพอใจ



facebook
ศูนย์บริหารข้อมูลตลาดแรงงาน
ภาคกลาง



กองบริหารข้อมูลตลาดแรงงาน กรมการจัดหางาน



02-245-1581



lmicenter@windowslive.com