



Western Labour Market Situation

สถานการณ์ตลาดแรงงานภาคตะวันตก ปีที่ 15 ฉบับที่ 8 ประจำเดือนสิงหาคม 2566
ราชบุรี กาญจนบุรี สุพรรณบุรี นครปฐม สมุทรสาคร สมุทรสงคราม เพชรบุรี ประจวบคีรีขันธ์



มีความต้องการแรงงานด้านการผลิต
ร้อยละ 18.02
โดยอุตสาหกรรมการผลิตประตู่ หน้าต่าง กรอบประตู่
และผลิตภัณฑ์ที่คล้ายกันที่ทำจากโลหะ
มีความต้องการมากที่สุด
ผู้สมัครงาน และการบรรจุงาน
มีจำนวนลดลงจากช่วงเดียวกันของปีก่อน

CONTENTS สารบัญ

- 1 สถานการณ์การว่างงาน และการเลิกจ้าง **หน้าที่ 2**
- 2 ภาวะความต้องการแรงงาน **หน้าที่ 3**
- 3 การเดินทางไปทำงานต่างประเทศ **หน้าที่ 4**
- 4 คนต่างด้าวที่ได้รับอนุญาตทำงานคงเหลือ **หน้าที่ 4**

จัดทำโดย.....

ศูนย์บริหารข้อมูลตลาดแรงงานภาคตะวันตก
ศาลากลางจังหวัดราชบุรี (หลังเก่า) ชั้น 1
ตำบลหน้าเมือง อำเภอเมือง จังหวัดราชบุรี 70000
โทรศัพท์ 0 3232 6458 โทรสาร 0 3232 6082
อีเมล lm_rbr@doe.go.th
www.doe.go.th/lmi_ratchaburi

บทบรรณาธิการ.....

สถานการณ์ตลาดแรงงานภาคตะวันตก เดือนกรกฎาคม 2566 มีความต้องการแรงงาน จำนวนรวม 4,756 อัตรา โดยเป็น ความต้องการแรงงานที่แจ้งผ่านกรมการจัดหางาน 2,151 อัตรา บริษัทจัดหางานเอกชน 2,605 อัตรา ส่วนจำนวนผู้สมัครงานและการบรรจุงาน ยังเป็นการให้บริการผ่านกรมการจัดหางานเท่านั้น สำหรับแรงงานที่เดินทางไปทำงานต่างประเทศ ลดลง ร้อยละ 5.10 เมื่อเปรียบเทียบกับช่วงเดียวกันของปีก่อน ส่วนคนต่างด้าวที่ได้รับอนุญาตทำงานคงเหลือ 527,005 คน เพิ่มขึ้นร้อยละ 19.66 เมื่อเปรียบเทียบกับช่วงเดียวกันของปีก่อน ติดตามรายละเอียดของเนื้อหาสาระได้ภายในเล่ม หากท่านมีข้อคิดเห็นหรือข้อเสนอแนะ สามารถแจ้งได้ที่ e-mail : lm_rbr@doe.go.th



Website



แบบสอบถามความพึงพอใจ



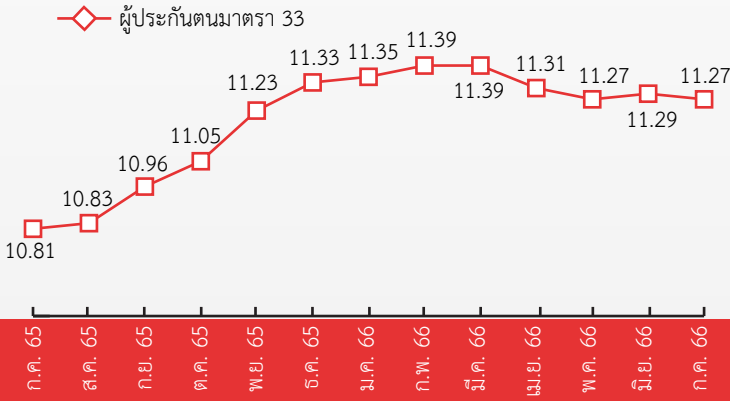
สถานการณ์การว่างงาน และการเลิกจ้าง

01

สถานการณ์การว่างงานและการเลิกจ้างในภาคตะวันตก ณ เดือนกรกฎาคม 2566 มีผู้ประกันตนในระบบประกันสังคม (มาตรา 33) จำนวน 1,126,603 คน และมีผู้ประกันตนมาขึ้นทะเบียนขอรับประโยชน์ทดแทนกรณีว่างงาน จำนวน 18,249 คน คิดเป็นร้อยละ 1.62 ของผู้ประกันตนมาตรา 33 เมื่อเปรียบเทียบกับช่วงเดียวกันของปีก่อน พบว่ามีผู้ขอรับประโยชน์ทดแทนลดลง จำนวน 207 คน คิดเป็นร้อยละ 1.12 โดยสาเหตุการว่างงานมาจากการลาออก มากที่สุด ร้อยละ 85.25 รองลงมาคือ การเลิกจ้าง ร้อยละ 10.71 และสิ้นสุดสัญญาจ้าง ร้อยละ 4.04

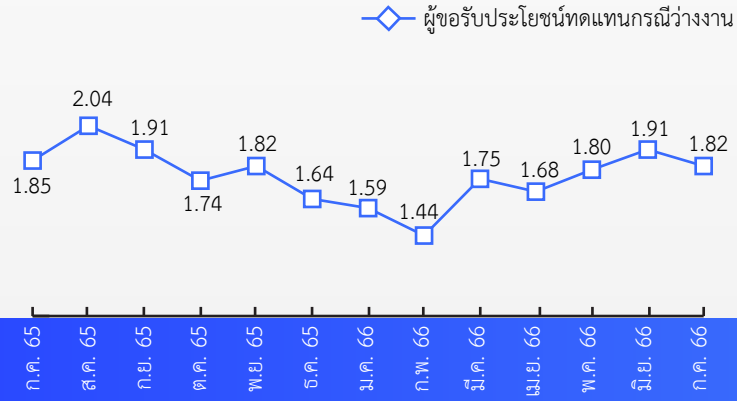
ผู้ประกันตน (ม.33)

หน่วย : แสนคน



ผู้ขอรับประโยชน์ทดแทนกรณีว่างงาน

หน่วย : หมื่นคน



ผู้ขอรับประโยชน์ทดแทนกรณีว่างงาน จำแนกตามสาเหตุ เดือนกรกฎาคม 2566 จำนวน 18,249 คน

1 เลิกจ้าง 1,954 คน

▲ เพิ่มขึ้น 12.62% เทียบกับ ก.ค.65 1,735 คน
 ▼ ลดลง 7.70% เทียบกับ มิ.ย.66 2,117 คน

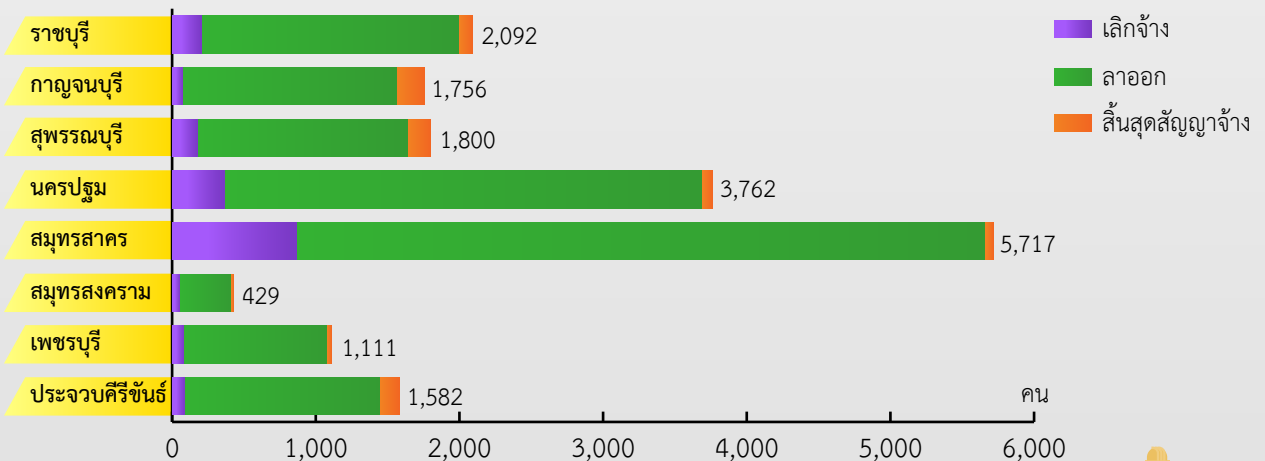
2 ลาออก 15,558 คน

▼ ลดลง 2.68% เทียบกับ ก.ค.65 15,987 คน
 ▼ ลดลง 4.52% เทียบกับ มิ.ย.66 16,295 คน

3 สิ้นสุดสัญญาจ้าง 737 คน

▲ เพิ่มขึ้น 0.41% เทียบกับ ก.ค.65 734 คน
 ▲ เพิ่มขึ้น 6.81% เทียบกับ มิ.ย.66 690 คน

ผู้ขอรับประโยชน์ทดแทนกรณีว่างงาน จำแนกตามจังหวัด เดือนกรกฎาคม 2566 จำนวน 18,249 คน



ที่มา : สำนักงานประกันสังคม





ภาวะความต้องการแรงงาน

02

การให้บริการจัดหางานในประเทศ ผ่านกรมการจัดหางาน (กกจ.) และบริษัทจัดหางานเอกชน (7 แห่ง) ณ เดือนกรกฎาคม 2566 พบว่า มีตำแหน่งงานรวม 4,756 อัตรา (เป็นตำแหน่งที่แจ้งผ่าน กกจ. จำนวน 2,151 อัตรา และแจ้งผ่านบริษัทจัดหางานเอกชน จำนวน 2,605 อัตรา)

★ อุตสาหกรรมที่มีความต้องการแรงงาน มากที่สุด คือ อุตสาหกรรมการผลิตประตุ หน้าต่าง กรอบประตุ และผลิตภัณฑ์ที่คล้ายกันที่ทำจากโลหะ จำนวน 258 อัตรา คิดเป็นร้อยละ 5.42 ของความต้องการแรงงานรวม โดยอยู่ในจังหวัดกาญจนบุรี จำนวน 158 อัตรา และจังหวัดสมุทรสาคร จำนวน 100 อัตรา

★ อาชีพที่นายจ้างมีความต้องการแรงงาน มากที่สุด คือ แรงงานด้านการผลิต จำนวน 857 อัตรา คิดเป็นร้อยละ 18.02 ของความต้องการแรงงานรวม โดยอยู่ในจังหวัดนครปฐม มากที่สุด รองลงมาได้แก่ จังหวัดสมุทรสาคร และจังหวัดราชบุรี

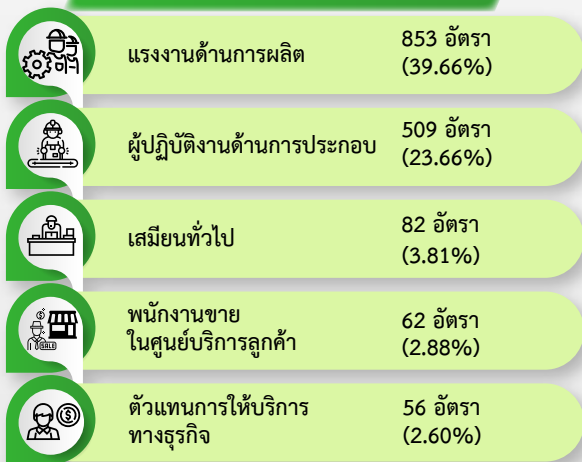
★ ระดับการศึกษาที่นายจ้างต้องการ ได้แก่ ผู้ที่จบการศึกษาในระดับมัธยมศึกษาและต่ำกว่า มากที่สุด จำนวน 2,058 อัตรา คิดเป็นร้อยละ 43.27 ของความต้องการแรงงานรวม (แจ้งผ่าน กกจ. จำนวน 1,788 อัตรา แจ้งผ่านบริษัทเอกชน จำนวน 270 อัตรา) โดยความต้องการแรงงานส่วนใหญ่ของนายจ้าง เป็นตำแหน่งงานที่แจ้งผ่านบริษัทเอกชน คิดเป็นร้อยละ 85.80 ของตำแหน่งงานรวมทั้งหมด และพบว่าอยู่ในจังหวัดสมุทรสาคร มากที่สุด จำนวน 1,556 ตำแหน่ง คิดเป็นร้อยละ 59.73 ของตำแหน่งงานที่แจ้งผ่านบริษัทเอกชน รองลงมาได้แก่ จังหวัดนครปฐม 558 ตำแหน่ง (ร้อยละ 21.42) และจังหวัดกาญจนบุรี 300 ตำแหน่ง (ร้อยละ 11.52)



ตำแหน่งงานว่าง 4,756 อัตรา

- แจ้งผ่านกรมการจัดหางาน จำนวน 2,151 อัตรา
- แจ้งผ่านบริษัทจัดหางาน (7 แห่ง) จำนวน 2,605 อัตรา

ตำแหน่งงานที่แจ้งผ่านกรมการจัดหางาน 5 อันดับแรก ตามประเภทอาชีพ



ตำแหน่งงานที่แจ้งผ่านบริษัทจัดหางาน 5 อันดับแรก ตามประเภทอาชีพ



ผู้สมัครงานที่มาใช้บริการ 1,951 คน

ก.ค. 65 2,583 คน ลดลง 24.47% จากช่วงเดียวกันของปีก่อน
 มิ.ย. 66 1,859 คน เพิ่มขึ้น 4.95% จากเดือนก่อน

5 อันดับแรก ตามประเภทอาชีพ



การบรรจุงาน 1,352 คน

ก.ค. 65 2,192 คน ลดลง 38.32% จากช่วงเดียวกันของปีก่อน
 มิ.ย. 66 1,353 คน ลดลง 0.07% จากเดือนก่อน

5 อันดับแรก ตามประเภทอาชีพ



03

การเดินทางไปทำงานต่างประเทศ

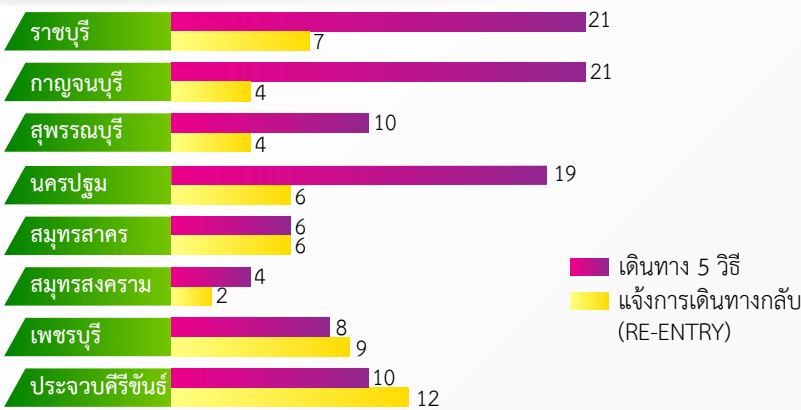
ข้อมูลจากกองบริหารแรงงานไทยไปต่างประเทศ ณ เดือนกรกฎาคม 2566 ภาคตะวันตกมีแรงงานเดินทางไปทำงานต่างประเทศ จำนวน 149 คน หรือร้อยละ 1.12 ของแรงงานที่เดินทางไปทำงานต่างประเทศทั้งหมด จำแนกเป็นการเดินทาง 5 วิธี จำนวน 99 คน และ RE-ENTRY จำนวน 50 คน

การเดินทางทุกประเภท จำนวน 149 คน

📉 ลดลง 5.10% จากช่วงเดียวกันของปีก่อน

📈 เพิ่มขึ้น 40.57% จากเดือนก่อน

จำนวนการเดินทางไปทำงานต่างประเทศ จำแนกรายจังหวัด



ที่มา : กองบริหารแรงงานไทยไปต่างประเทศ

ประเทศที่มีผู้เดินทางไปทำงานสูงสุด 5 อันดับแรก



04

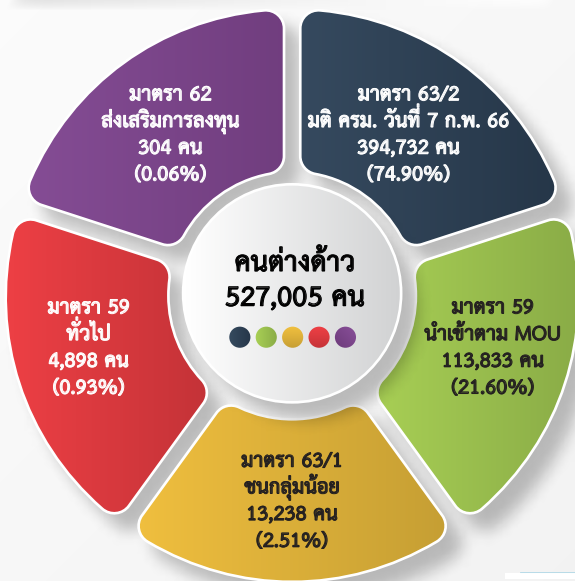
คนต่างด้าวที่ได้รับอนุญาตทำงานคงเหลือ

📈 เพิ่มขึ้น 19.66% จากช่วงเดียวกันของปีก่อน

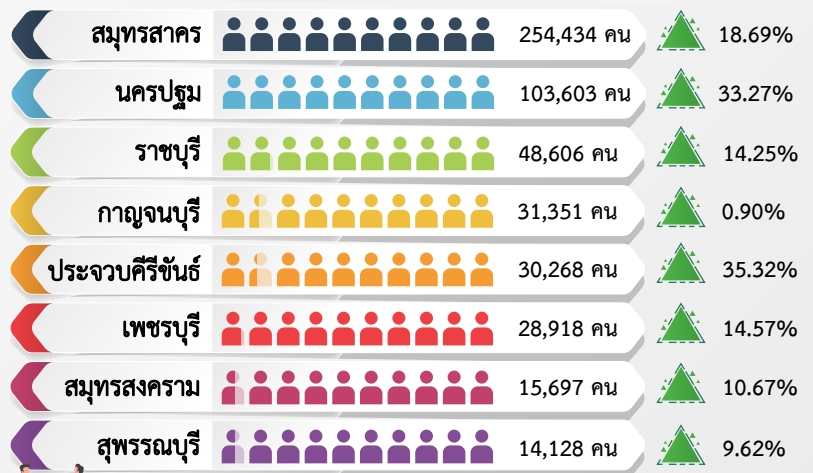
📉 ลดลง 0.50% จากเดือนก่อน

ข้อมูลจากสำนักบริหารแรงงานต่างด้าว ณ เดือนกรกฎาคม 2566 ภาคตะวันตกมีคนต่างด้าวที่ได้รับอนุญาตทำงานคงเหลือ จำนวน 527,005 คน เพิ่มขึ้นจากช่วงเดียวกันของปีก่อน จำนวน 86,598 คน แต่ลดลงจากเดือนก่อน จำนวน 2,667 คน

จำแนกตามประเภทการอนุญาตให้ทำงาน



จำแนกรายจังหวัด



📈 📉 เปรียบเทียบช่วงเดียวกันปีก่อน

ที่มา : สำนักบริหารแรงงานต่างด้าว

ขอเชิญติดตามรับฟังรายการวิทยุ “เพื่อนแรงงาน” ทาง สวท. AM 1593 KHz. จังหวัดราชบุรี ทุกวันพุธ เวลา 15.00 - 15.30 น.



ศูนย์บริหารข้อมูลตลาดแรงงานภาคตะวันตก

www.doe.go.th/lmi_ratchaburi

www.facebook.com/LMIWestern

YouTube ช่อง “Western LMI Station”

TikTok ช่อง @Western LMI Station