



วารสาร



ฉบับที่ 27

ประจำเดือน

กันยายน 2566

-September 2023-

"วารสารฉบับนี้ มีเนื้อหาเกี่ยวกับสถานการณ์ตลาดแรงงาน ข่าวประชาสัมพันธ์ ตำแหน่งงานว่างประจำเดือน ประมวลกิจกรรมประจำเดือนสิงหาคม 2566 และสารแนะนำรัฐต่างๆ ของทางสำนักงานจัดหางานจังหวัดแม่ฮ่องสอน เพื่อใช้ประโยชน์และเผยแพร่ประชาสัมพันธ์แก่ประชาชน ผู้หางาน และผู้ที่สนใจทราบโดยทั่วกัน"



สำนักงานจัดหางานจังหวัดแม่ฮ่องสอน



<https://www.doe.go.th > maehongson>



Doemhs@gmail.com



บทบรรณาธิการ



นายอุบล แมลงภู
นักวิชาการแรงงานชำนาญการพิเศษ
รักษาราชการแทน จัดหางานจังหวัดแม่ฮ่องสอน

1

สถานการณ์ตลาดแรงงาน
ในจังหวัดแม่ฮ่องสอน



สถานการณ์การทำงาน
ของคนต่างด้าว

4

5

ตำแหน่งงานว่างที่น่าสนใจ
จังหวัดแม่ฮ่องสอน

ประมวลาภาพกิจกรรม
เดือน สิงหาคม 2566

11

20

ข่าวประชาสัมพันธ์
และสาระน่ารู้





ประจำเดือน สิงหาคม 2566

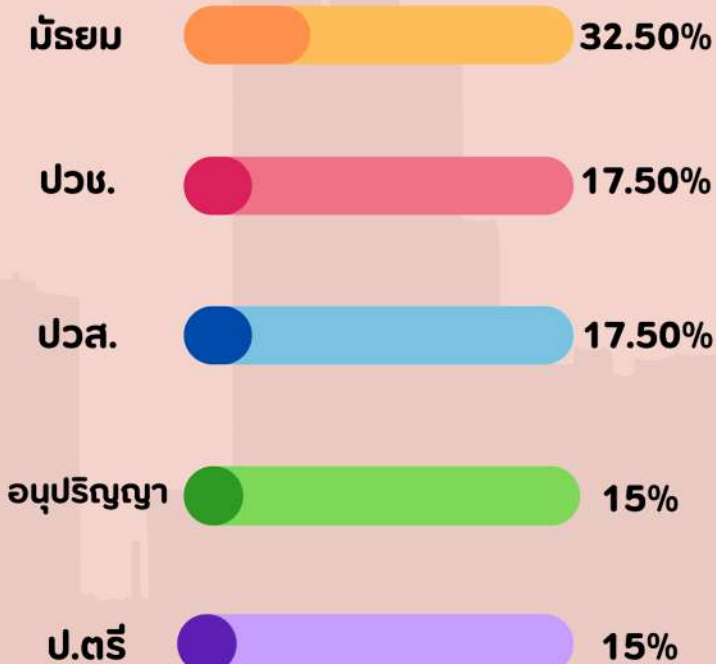
สถานการณ์ ตลาดแรงงาน ในจังหวัดแม่ฮ่องสอน

ความต้องการแรงงาน จังหวัดแม่ฮ่องสอน

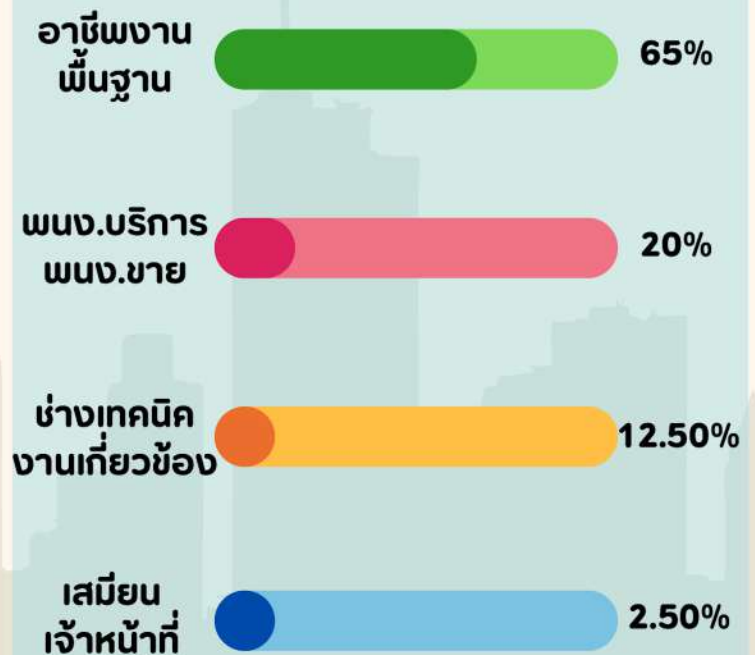
เดือนสิงหาคม 2566 มีจำนวน 40 อัตรา โดยระดับการศึกษาที่มีความต้องการแรงงานมากที่สุด คือระดับมัธยมศึกษา จำนวน 13 อัตรา คิดเป็นร้อยละ 32.50 ระดับ ปวช. จำนวน 7 คน คิดเป็นร้อยละ 17.50 ระดับ ปวส. จำนวน 7 อัตรา คิดเป็นร้อยละ 17.50 ระดับอนุปริญญา 6 อัตรา คิดเป็นร้อยละ 15 ระดับปริญญาตรี จำนวน 6 อัตรา คิดเป็นร้อยละ 15 ระดับประถมศึกษา จำนวน 1 อัตรา คิดเป็นร้อยละ 2.50 ตามลำดับ



วุฒิการศึกษา ที่มีความต้องการแรงงานมากที่สุด



อาชีพ ที่มีความต้องการแรงงานมากที่สุด





ประจำเดือน สิงหาคม 2566

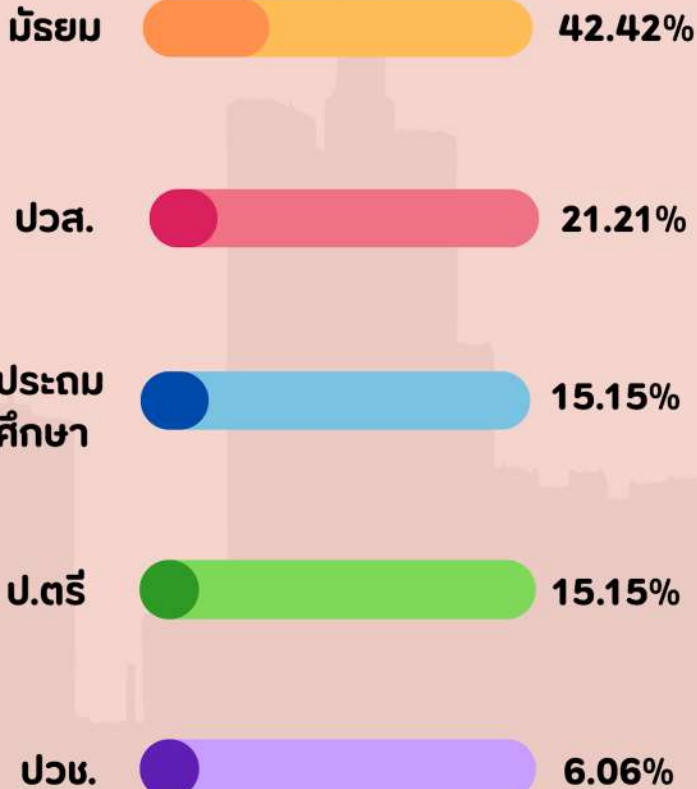
สถานการณ์ ตลาดแรงงาน ในจังหวัดแม่ฮ่องสอน

ผู้มาลงทะเบียน สมัครงานใหม่

เดือนสิงหาคม 2566 มีจำนวน 33 คน โดยระดับการศึกษาที่มีความต้องการแรงงานมากที่สุด คือ ระดับมัธยมศึกษา จำนวน 14 คน คิดเป็นร้อยละ 42.42 ระดับปวส. จำนวน 7 คน คิดเป็นร้อยละ 21.21 ระดับประถมศึกษา จำนวน 5 คน คิดเป็นร้อยละ 15.15 ระดับปริญญาตรี จำนวน 5 คน คิดเป็นร้อยละ 15.15 ระดับปวช. จำนวน 2 คน คิดเป็นร้อยละ 6.06 ตามลำดับ

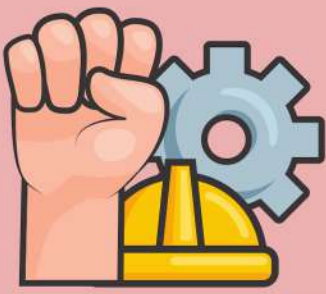


จำนวนผู้มาลงทะเบียน แยกตาม วุฒิการศึกษา



จำนวนผู้มาลงทะเบียน แยกตาม อาชีพ





ประจำเดือน สิงหาคม 2566

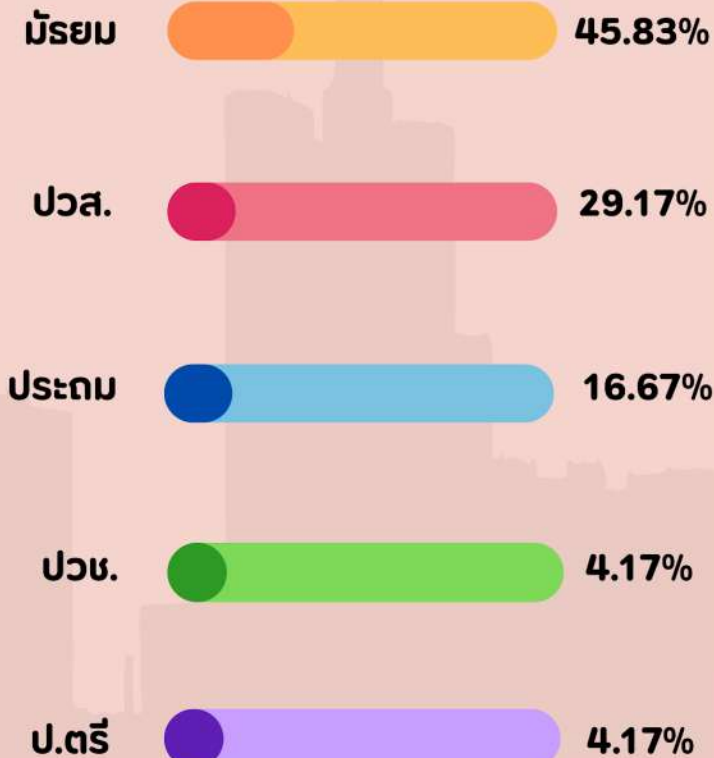
สถานการณ์ ตลาดแรงงาน ในจังหวัดแม่ฮ่องสอน

ผลการ **บรรจุงาน**

เดือนสิงหาคม 2566 มีจำนวน 24 คน โดยระดับการศึกษาที่มีความต้องการแรงงานมากที่สุด คือ ระดับมัธยมศึกษา จำนวน 11 คน คิดเป็นร้อยละ 45.83 ระดับปวส. จำนวน 7 คน คิดเป็นร้อยละ 29.17 ระดับประถมศึกษา จำนวน 4 คน คิดเป็นร้อยละ 16.67 ระดับปวช. จำนวน 1 คน คิดเป็นร้อยละ 4.17 ระดับปริญญาตรี จำนวน 1 คน คิดเป็นร้อยละ 4.17 ตามลำดับ



วุฒิการศึกษา ที่ได้รับ การบรรจุงานมากที่สุด



อาชีพ ที่ได้รับ การบรรจุงานมากที่สุด



สถานการณ์ การทำงานของคนต่างด้าว ในจังหวัดแม่ฮ่องสอน



ประจำวัน 31 สิงหาคม 2566

ข้อมูลแรงงานต่างด้าวที่ขอรับใบอนุญาตทำงาน

สำนักงานจัดหางานจังหวัดแม่ฮ่องสอน (Mae Hong Son Provincial Employment Office)

ต่างด้าวมาใช้บริการในวันนี้

ข้อมูลแรงงานต่างด้าว

ข้อมูลนายจ้าง

| | |
|-----------------------|---------------|
| | 19 ราย |
| ขอใหม่ | 3 ราย |
| เปลี่ยน/เพิ่ม นายจ้าง | 2 ราย |
| แจ้งออก | 2 ราย |
| ต่ออายุ | - ราย |
| ใบแทน | - ราย |
| ให้คำปรึกษา | 12 ราย |

| | |
|--------------------------|-----------------|
| | 6531 ราย |
| คนต่างด้าวประเภทชั่วคราว | 129 ราย |
| คนต่างด้าว 3 สัญชาติ | 1941 ราย |
| บุคคล/ชุมชนพื้นที่สูง | 4461 ราย |

| | |
|-------------------------------|-----------------|
| | 2468 ราย |
| นายจ้างคนต่างด้าวประเภททั่วไป | 65 ราย |
| นายจ้างคนต่างด้าว 3 สัญชาติ | 1028 ราย |
| นายจ้างบุคคล/ชุมชนพื้นที่สูง | 1375 ราย |

| มติคณะรัฐมนตรี | เมียนมา | ลาว | กัมพูชา | รวม |
|----------------|---------|-----|---------|------|
| MOU | 4 | 4 | - | 8 |
| มติ 29 | 470 | 1 | - | 471 |
| มติ 26 | 302 | - | - | 302 |
| มติ 18 | 1154 | 4 | 2 | 1160 |
| รวม | 1930 | 9 | 2 | 1941 |

ตรวจสอบนายจ้าง / สถานประกอบการคนต่างด้าว



| ประจำเดือน สิงหาคม | | ยอดสะสม 1 ต.ค.65 - 31 ส.ค. 66 | |
|-----------------------|------------|-------------------------------|------------|
| นายจ้าง/สถานประกอบการ | คนต่างด้าว | นายจ้าง/สถานประกอบการ | คนต่างด้าว |
| 9 | 25 | 258 | 1633 |



คนต่างด้าวประเภทชั่วคราว

129 ราย



คนต่างด้าว 3 สัญชาติ

1941 ราย



บุคคลชุมชนพื้นที่สูง

4461 ราย

รวม 6,531 ราย



ตำแหน่งงานว่าง ในจังหวัดแม่ฮ่องสอน ประจำเดือนกันยายน 2566

หจก. ชมภูศรีคอนสตรัคชั่น ที่ตั้ง ตำบลจองคำ อำเภอเมือง จังหวัดแม่ฮ่องสอน 58000
โทร. 089-8508547

| ตำแหน่งงานว่าง | อัตรา | เพศ | อายุ | การศึกษา | อัตราค่าจ้าง | เงื่อนไข/สวัสดิการ |
|-----------------------------------|-------|-----|---------|----------|--------------|--|
| 1. พนักงาน (ช่างเชื่อมสแตนเลส) | 1 | ช | 18 - 40 | ไม่จำกัด | ตามข้อตกลง | - สามารถทำงานเป็นกะได้ - มีประสบการณ์ - มีความขยัน อดทน - รับผิดชอบต่องาน |

บริษัท แอคที ซิสเต็ม (ไทยแลนด์) จำกัด ที่ตั้ง ถ.นาวาขสาร ตำบลจองคำ อำเภอเมือง จังหวัดแม่ฮ่องสอน 58000
โทร. 02-5415955

| | | | | | | |
|--|---|-----|---------|-----------------------------------|------------|--------------------------|
| 2. 1. เจ้าหน้าที่ IT Support | 2 | ช/ญ | 18 - 40 | ปวส. ขึ้นไป | ตามข้อตกลง | - ยินดีรับนักศึกษาจบใหม่ |
| 2. เจ้าหน้าที่ บริหารข้อมูลเอกสารลูกค้า | 4 | ช/ญ | 18 - 40 | ปวส. - สาขาบัญชี - สารสนเทศ | ตามข้อตกลง | |

โรงแรมอิมพีเรียล ที่ตั้ง ตำบลปางหมู อำเภอเมือง จังหวัดแม่ฮ่องสอน 58000
โทร. 053-684444

| | | | | | | |
|---------------------|---|-----|---------|-------------|------------|--|
| 3. 1. หัวหน้าครัว | 1 | ช/ญ | 18 - 40 | ม.3 ขึ้นไป | ตามข้อตกลง | - Service Charge - ประกันสังคม - ยูนิฟอร์ม |
| 2. หัวหน้า แผนกช่าง | 1 | ช/ญ | 18 - 40 | ปวส. ขึ้นไป | ตามข้อตกลง | - วันหยุดพักผ่อนประจำปี - วันหยุดนักขัตฤกษ์ |

บริษัท True Online ที่ตั้ง ตำบลจองคำ อำเภอเมือง จังหวัดแม่ฮ่องสอน 58000
โทร. 064-0783646

| | | | | | | |
|----------------------------------|---|---|---------|--|-----------------|--|
| 4. 1. พนักงาน ขายอินเทอร์เน็ต | 2 | ช | 18 - 29 | ปวส. - ป.ตรี - โทรคมนาคม - ไฟฟ้า (อิเล็กทรอนิกส์) | 10,000 - 12,000 | - ความรู้ด้านคอมพิวเตอร์ - มีประสบการณ์ - ตาไม่บอดสี - รับผิดชอบต่องาน - มีใบขับขี่ ขับรถยนต์ได้ |
|----------------------------------|---|---|---------|--|-----------------|--|



ตำแหน่งงานว่าง

ในจังหวัดแม่ฮ่องสอน

ประจำเดือนกันยายน 2566

| โรงแรม B2 Maehongson Premier Resort ที่ตั้ง 11 ถ.ศิริมงคล ตำบลปางหมู อำเภอเมือง จังหวัดแม่ฮ่องสอน 58000 โทร. 063-3594564 | | | | | | | |
|---|---|--------------|------|----------|--------------|--------------------|--|
| ตำแหน่งงานว่าง | อัตรา | เพศ | อายุ | การศึกษา | อัตราค่าจ้าง | เงื่อนไข/สวัสดิการ | |
| 5. | 1. พนักงานต้อนรับ | 1 | ช/ญ | 18 - 30 | ปวส. ขึ้นไป | ตามข้อตกลง | <ul style="list-style-type: none">- สามารถทำงานเป็นกะได้- มีความขยัน อดทน- รับผิดชอบต่องาน- ใ้รับนักศึกษาจบใหม่ |
| ริมธาร รีสอร์ท ที่ตั้ง 19 ถ.บริหารเมืองสุข ตำบลจองคำ อำเภอเมือง จังหวัดแม่ฮ่องสอน 58000 โทร. 087-4448826 | | | | | | | |
| 6. | 1. แม่บ้านฟรีแลนซ์ (รายวัน) | 1 | ช/ญ | ไม่จำกัด | ไม่จำกัด | ตามข้อตกลง | <ul style="list-style-type: none">- เข้างาน 08.00 - 17.00 |
| บริษัทแลคตาซอย สาขาแม่ฮ่องสอน ที่ตั้ง 1 ตำบลจองคำ อำเภอเมือง จังหวัดแม่ฮ่องสอน 58000 โทร. 098-8246252 | | | | | | | |
| 7. | 1. พนักงานขาย | 2 | ช | 22 - 35 | ม.3 ขึ้นไป | 10,400 บาท | <ul style="list-style-type: none">- เบี้ยขยัน- ค่าคอมมิชชั่น- ประกันสังคม- การปรับเงินประจำปี- เข้างาน จันทร์ - เสาร์- วันหยุดนักขัตฤกษ์- แติ้ะเยียประจำปี |
| บริษัททริปเปิ้ลทรี บรอดแบนด์ จำกัด ที่ตั้ง อำเภอเมือง จังหวัดแม่ฮ่องสอน 58000 โทร. 065-7153508 | | | | | | | |
| 8. | 1. พนักงานขาย ประจำจังหวัด: แม่ฮ่องสอน | จำนวน มาก | ช/ญ | 18 - 40 | ม.3 ขึ้นไป | 12,000 + OT | <ul style="list-style-type: none">- ค่าคอมมิชชั่น- ทำงาน 6 วัน / สัปดาห์- ขับรถยนต์ได้- มีใบอนุญาตขับขี่ |



ตำแหน่งงานว่าง

ในจังหวัดแม่ฮ่องสอน

ประจำเดือนกันยายน 2566

บริษัทโตโยต้าล้านนา สาขาแม่ฮ่องสอน ที่ตั้ง 109 ถ.ขุนลุมประพาส ตำบลจองคำ อำเภอเมือง จังหวัดแม่ฮ่องสอน 58000
โทร. 089-9978885 หรือ 053-611600 ต่อ แผนกขายรถยนต์ใหม่

| ตำแหน่งงานว่าง | อัตรา | เพศ | อายุ | การศึกษา | อัตราค่าจ้าง | เงื่อนไข/สวัสดิการ |
|--|-------|-----|---------|--|--------------|--|
| 9. 1. พนักงานขายรถยนต์ใหม่ประจำโชว์รูม (ประจำอำเภอ : อำเภอเมือง ขุนยวม , ปาย , ปางมะผ้า) | 4 | ช/ญ | 25 - 35 | ม.6หรือเทียบเท่า - ปริญญาตรี - สาขาอื่นๆ | ตามข้อตกลง | - ค่าคอมมิชชั่น - ประกันสังคม - เบี้ยชดเชย - สามารถขับรถยนต์ได้ - มีใบขับขี่ |

ร้านชัยศการยาง ที่ตั้ง 593 หมู่ 1 ถ.ราชบูรณะ ตำบลขุนยวม อำเภอขุนยวม จังหวัดแม่ฮ่องสอน 58140
โทร. 086-9135550

| | | | | | | |
|-----------------|---|---|---------|-------------|------------|---|
| 10. 1. ช่างยนต์ | 1 | ช | 25 - 40 | ปวส. ขึ้นไป | ตามข้อตกลง | - เข้างาน 08.00 - 17.00 น - ประกันสังคม - เบี้ยชดเชย - สามารถทำงานเป็นทีมได้ - มีที่พัก, ค่ากินข้าว - สามารถขับรถยนต์ได้ - มีใบขับขี่ |
|-----------------|---|---|---------|-------------|------------|---|

บริษัท บีเอ็นที เอ็กซ์เพรส จำกัด แม่ฮ่องสอน ที่ตั้ง อำเภอเมือง จังหวัดแม่ฮ่องสอน 58000
โทร. 052-000-313 ฝ่ายบุคคล

| | | | | | | |
|---|---|---|---------|-------------|-----------------|--|
| 11. พนักงานรับส่งพัสดุ (ประจำอำเภอ : ปาย , แม่ลาน้อย) | 2 | ช | 25 - 40 | ปวส. ขึ้นไป | 15,000 - 35,000 | - ไม่มีประวัติอาชญากรรม - สามารถทำงานเป็นทีม - ชยัน อดทน - สามารถยืดหยุ่นในเวลางานการทำงานได้ - ไม่ติดภาระทางสังคมมากเกินไป - มีประสบการณ์ด้านขนส่ง |
|---|---|---|---------|-------------|-----------------|--|



ตำแหน่งงานว่าง

ในจังหวัดแม่ฮ่องสอน

ประจำเดือนกันยายน 2566

LINE MAN ที่ตั้ง ตำบลจองคำ อำเภอเมือง จังหวัดแม่ฮ่องสอน 58000

โทร. 096-2517782 LINE: Densos

| ตำแหน่งงานว่าง | อัตรา | เพศ | อายุ | การศึกษา | อัตราค่าจ้าง | เงื่อนไข/สวัสดิการ |
|---|----------|-----|---------|----------|--------------|--|
| 12. 1.ไรเดอร์ (พนักงานขับรถส่งอาหาร) | ไม่จำกัด | ช/ญ | 18 - 65 | ไม่จำกัด | ตามข้อตกลง | <ul style="list-style-type: none"> - เลือกเวลาทำงานได้ - ประกันอุบัติเหตุ - สัญชาติไทย - ขับรถยนต์ได้,มีใบขับขี่ |

บริษัท ฟู้ด ฟอว์เรส แม่ฮ่องสอน จำกัด ที่ตั้ง 630 หมู่ 11 ตำบลปางหมู อ.เมือง จังหวัดแม่ฮ่องสอน 58000

โทร. 093-137-5880

| | | | | | | |
|-----------------------|---|---|---------|--|------------|---|
| 13. 1. พนักงานการตลาด | 1 | ช | 25 - 40 | ปริญญาตรี /โท - สาขาการตลาด - บริหารธุรกิจ - สาขาอื่นเกี่ยวข้อง | ตามข้อตกลง | <ul style="list-style-type: none"> - รับผิดชอบงาน - จัดทำแผนงานการตลาด - ดูแล รับผิดชอบ ตรวจสอบและปรับปรุง สื่อโฆษณาต่าง ๆ |
|-----------------------|---|---|---------|--|------------|---|

บริษัทสยามโกลบอลเฮ้าส์ ที่ตั้ง 61 หมู่ 11 ตำบล ปางหมู อำเภอเมือง จังหวัดแม่ฮ่องสอน 58000

โทร. 061-0211414

| | | | | | | |
|----------------------|---|---|---------|---------------|------------|---|
| 14. 1. พนักงานเทคนิค | 1 | ช | 21 - 40 | ปวส/ปริญญาตรี | ตามข้อตกลง | <ul style="list-style-type: none"> - ผ่านการทดสอบสอบ มาตรฐานฝีมือแรงงาน แห่งชาติ - หนังสือรับรอง คร.12 - มีประสบการณ์การทำงานเกี่ยวกับช่างเทคนิค - มีบุคลิกภาพดี - สามารถใช้คอมพิวเตอร์ โปรแกรม MS Office |
|----------------------|---|---|---------|---------------|------------|---|



ตำแหน่งงานว่าง

ในจังหวัดแม่ฮ่องสอน

ประจำเดือนกันยายน 2566

เฮ็นไต รีสอร์ท แม่ลาน้อย ที่ตั้ง 420 หมู่ 1 ต.แม่ลาน้อย อำเภอแม่ลาน้อย จังหวัดแม่ฮ่องสอน 58120
โทร. 0931352655

| ตำแหน่งงานว่าง | อัตรา | เพศ | อายุ | การศึกษา | อัตราค่าจ้าง | เงื่อนไข/สวัสดิการ |
|----------------------|-------|-----|---------|----------|--------------|--------------------|
| 15. 1. พนักงานทั่วไป | 1 | ช/ญ | 25 - 40 | ไม่จำกัด | 9,000 | |

บ้านกุงแกง เดอ ปาย รีสอร์ท ที่ตั้ง 282 หมู่ 8 ตำบลเวียงใต้ อำเภอปาย จังหวัดแม่ฮ่องสอน 58130
โทร. 0869103087

| | | | | | | | |
|-----|---------------------------|---|-----|----------|-------------|------------|----------------------------------|
| 16. | 1. พนักงานต้อนรับส่วนหน้า | 1 | ช/ญ | ไม่จำกัด | ปวส. ขึ้นไป | ตามข้อตกลง | - สามารถสื่อสาร พูดภาษาอังกฤษได้ |
| | 2. แม่บ้าน | 2 | ญ | ไม่จำกัด | ไม่จำกัด | ตามข้อตกลง | - ทำงาน 08:00 - 17:00 |

โรงแรม ดี เอ็ม ปาย รีสอร์ท ที่ตั้ง 254 ตำบลแม่ธิ อำเภอปาย จังหวัดแม่ฮ่องสอน 58130
โทร. 089-9693574

| | | | | | | | |
|-----|-------------------|---|-----|---------|-------------|------------|--|
| 17. | 1. แม่บ้าน | 2 | ญ | 25 - 40 | ม. 3 ขึ้นไป | ตามข้อตกลง | - วันหยุดพักผ่อนประจำปี - วันหยุดนักขัตฤกษ์ - ประกันสังคม - ยูนิฟอร์ม - ที่พัก |
| | 2. ผู้ช่วยก๊ก | 2 | ญ | 25 - 40 | ม. 3 ขึ้นไป | ตามข้อตกลง | |
| | 3. พนักงานต้อนรับ | 1 | ญ | 25 - 40 | ปวส. ขึ้นไป | ตามข้อตกลง | |
| | 4. หัวหน้าก๊ก | 1 | ช/ญ | 25 - 40 | ปวช. ขึ้นไป | ตามข้อตกลง | |

เมืองปายศรีมงคล (ปืมพีที) ที่ตั้ง อำเภอปาย จังหวัดแม่ฮ่องสอน 58000
LINE: @359pccsl

| | | | | | | | |
|-----|---------------------------|---|-----|---------|-------------|------------|--|
| 18. | 1. ผู้จัดการ / Supervisor | 1 | ช/ญ | 18 - 40 | ปวส. ขึ้นไป | ตามข้อตกลง | - ดูแลต้อนรับให้บริการลูกค้า - ดูแล Stock สินค้าให้พร้อมจำหน่าย |
| | 2. พนักงานซงกาแพ | 4 | ช/ญ | 18 - 40 | ปวส. ขึ้นไป | ตามข้อตกลง | - ดูแลความสะอาดเรียบร้อย - เชียร์ขายเครื่องดื่มและอัปเดตPromotion |



ตำแหน่งงานว่าง

ในจังหวัดแม่ฮ่องสอน

ประจำเดือนกันยายน 2566

ปายวิลเลจ บูทีค รีสอร์ท ที่ตั้ง 88 หมู่ที่ 3 ตำบลเวียงใต้ อำเภอปาย จังหวัดแม่ฮ่องสอน 58000
โทร. 063-0818777

| ตำแหน่งงานว่าง | อัตรา | เพศ | อายุ | การศึกษา | อัตราค่าจ้าง | เงื่อนไข/สวัสดิการ |
|---|-------|-----|---------|------------|--------------|---|
| 1. ผู้จัดการแผนบริหารจัดการ ทรัพยากรมนุษย์ | 1 | ช/ญ | 18 - 40 | ป.ตรี | ตามข้อตกลง | <ul style="list-style-type: none">- มีที่พักสำหรับพนักงาน นอกพื้นที่- สามารถทำงานเป็นกะได้- สามารถทำงานเป็นทีมได้- ประกันสังคม- ยูนิฟอร์ม- รับนักศึกษาจบใหม่ |
| 2. พนักงานต้อนรับส่วนหน้า กะกลางคืน | 1 | ช/ญ | | ปวส.ขึ้นไป | | |
| 3. พนักงานต้อนรับส่วนหน้า | 1 | ช/ญ | | ปวส.ขึ้นไป | | |
| 4. ผู้ช่วยผู้จัดการห้องอาหาร | 1 | ช/ญ | | ป.ตรี | | |
| 5. บาร์เทนเดอร์ | 1 | ช/ญ | | ปวส.ขึ้นไป | | |
| 6. เชฟอาหารไทย | 1 | ช/ญ | | ปวส.ขึ้นไป | | |
| 7. กู๊กสำหรับทำอาหารให้ พนักงาน | 1 | ช/ญ | | ปวส.ขึ้นไป | | |
| 8. คนสวน | 1 | ญ | | ไม่จำกัด | | |



ประมวลภาพถ่าย กิจกรรม

ประจำเดือนสิงหาคม 2566





โครงการเตรียมความพร้อมแก่กำลังแรงงาน กิจกรรมสร้างเครือข่ายการแนะแนวอาชีพ ประจำปีงบประมาณ พ.ศ. 2566



วันศุกร์ ที่ 4 สิงหาคม 2566 นายอุบล แผลงภู นักวิชาการแรงงานชำนาญการพิเศษ รักษาการแทน
จัดหางานจังหวัดแม่ฮ่องสอน พร้อมทั้งเจ้าหน้าที่ในสังกัด ดำเนินโครงการเตรียมความพร้อม
แก่กำลังแรงงาน กิจกรรมสร้างเครือข่ายการแนะแนวอาชีพ ประจำปีงบประมาณ 2566 โดยมีวัตถุประสงค์
เพื่อสร้างความเข้าใจ เตรียมพร้อมให้การสนับสนุนข้อมูลอาชีพ ข้อมูลเกี่ยวกับทิศทางตลาดแรงงาน
และแบบทดสอบศักยภาพต่างๆ แก่เครือข่ายครูแนะแนว โดยมีครูแนะแนวเข้าร่วมโครงการ รวมทั้งสิ้น 35 คน
ณ ห้องประชุมที่ว่าการอำเภอแม่สะเรียง ชั้น 2 ตำบลแม่สะเรียง อำเภอแม่สะเรียง จังหวัดแม่ฮ่องสอน



เข้ารับการตรวจราชการรอบที่ 3 (Monitoring/Evaluation) จากผู้ตรวจราชการกรมการ จัดหางาน นายวิชิต อินทรเจริญ



วันพุธ ที่ 9 สิงหาคม 2566 นายอุบล แผลงภู่นักวิชาการแรงงานชำนาญการพิเศษ รักษาราชการแทน จัดหางานจังหวัดแม่ฮ่องสอนพร้อมเจ้าหน้าที่ในสังกัดสำนักงานจัดหางานจังหวัดแม่ฮ่องสอน เข้ารับการตรวจราชการ รอบที่ 3 (Monitoring/Evaluation) จากผู้ตรวจราชการกรมการ จัดหางาน นายวิชิต อินทรเจริญ วัตถุประสงค์เพื่อตรวจติดตามประเมินผลการปฏิบัติงาน ตามแผนการตรวจราชการของผู้ตรวจราชการ กรมการ จัดหางาน ประจำปีงบประมาณ พ.ศ. 2566 เขตตรวจราชการที่ 15 จังหวัดเชียงใหม่ แม่ฮ่องสอน ลำปาง และลำพูน ณ ห้องประชุมสำนักงานจัดหางานจังหวัดเชียงใหม่ อำเภอเมือง จังหวัดเชียงใหม่



เข้าร่วมกิจกรรมจิตอาสาบำเพ็ญสาธารณประโยชน์ และบำเพ็ญสาธารณกุศล เนื่องในโอกาสวันเฉลิมพระชนมพรรษา สมเด็จพระนางเจ้าสิริกิติ์ พระบรมราชินีนาถ พระบรมราชชนนีพันปีหลวง



วันเสาร์ที่ 12 สิงหาคม 2566 นายอุบล แผลงภู นักวิชาการแรงงานชำนาญการพิเศษ รักษาการแทน
จัดหางานจังหวัดแม่ฮ่องสอน มอบหมายให้เจ้าหน้าที่ในสังกัด เข้าร่วมกิจกรรมจิตอาสาบำเพ็ญสาธารณประโยชน์
และบำเพ็ญสาธารณกุศล เนื่องในโอกาสวันเฉลิมพระชนมพรรษาสมเด็จพระนางเจ้าสิริกิติ์ พระบรมราชินีนาถ
พระบรมราชชนนีพันปีหลวง โดยมีกิจกรรมผ่านทางเศษวัชพืช ตัดหญ้า ตัดต้นไม้ ทำความสะอาดบริเวณ
โดยรอบลำน้ำ ณ ลำน้ำปืสะพานข้าวแดง (ข้างโรงแรมบ้านร่มไม้) ตำบลจองคำ อำเภอเมืองแม่ฮ่องสอน
จังหวัดแม่ฮ่องสอน โดยมีนายเชษฐา โมสิกรัตน์ ผู้ว่าราชการจังหวัด เป็นประธานในพิธี



ออกหน่วยให้บริการเคลื่อนที่ประจำเดือนสิงหาคม 2566 และดำเนินโครงการจัดหางานเชิงรุกเพื่อการมีงานทำอย่างยั่งยืน โดยใช้บริการรถจัดหางานเคลื่อนที่ (Mobile Unit)



ระหว่างวันที่ 17 – 18 สิงหาคม 2566 นายอุบล แผลงภู นักวิชาการแรงงานชำนาญการพิเศษ รักษาการแทน จัดหางานจังหวัดแม่ฮ่องสอน มอบหมายให้นางสาววิริยา จันทร ตำแหน่งนักวิชาการแรงงานปฏิบัติการ พร้อมเจ้าหน้าที่ในสังกัดออกหน่วยให้บริการเคลื่อนที่ประจำเดือนสิงหาคม 2566 และดำเนินโครงการจัดหางานเชิงรุกเพื่อการมีงานทำอย่างยั่งยืน โดยใช้บริการรถจัดหางานเคลื่อนที่ (Mobile Unit) โดยกำหนดให้บริการเคลื่อนที่ตามภารกิจกรมการจัดหางาน ในเขตพื้นที่อำเภอแม่สะเรียงและอำเภอใกล้เคียง จังหวัดแม่ฮ่องสอน เพื่ออำนวยความสะดวกให้แก่ประชาชนผู้มาใช้บริการซึ่งอยู่ในพื้นที่ห่างไกล โดยมีผู้มารับบริการจำนวน 83 ราย ดังนี้

1. ขึ้นทะเบียนผู้ประกันตนกรณีว่างงาน 65 ราย
2. รายงานตัวกรณีว่างงาน 13 ราย
3. ให้คำปรึกษางานต่างดาว 5 ราย



ออกตรวจบูรณาการร่วมกับหน่วยงาน ในสังกัดกระทรวงแรงงานจังหวัดแม่ฮ่องสอน



วันที่ 17–18 สิงหาคม 2566 นายอุบล แผลงภู่นักวิชาการแรงงานชำนาญการพิเศษ รักษาการแทน
จัดหางานจังหวัดแม่ฮ่องสอน และเจ้าหน้าที่ฝ่ายควบคุมการทำงานของคนต่างด้าว ออกตรวจบูรณาการ
ร่วมกับหน่วยงานในสังกัดกระทรวงแรงงานจังหวัดแม่ฮ่องสอน ตามแผนการบังคับใช้แรงงานหรือบริการ
และการค้ามนุษย์ด้านแรงงาน ในเขตพื้นที่อำเภอขุนยวม อำเภอแม่ลาน้อย อำเภอแม่สะเรียง และอำเภอสบเมย
จำนวน 8 แห่ง พบแรงงานไทย 95 ราย และแรงงานต่างด้าว 67 ราย ไม่พบการกระทำความผิดตามพระราชกำหนด
การบริหารจัดการการทำงานของคนต่างด้าว พ.ศ. 2560 และที่แก้ไขเพิ่มเติม (ฉบับที่ 2) พ.ศ. 2561



ร่วมจัดนิทรรศการในโครงการเทศบาลสัญจร ประจำปี 2566



วันพุธที่ 23 สิงหาคม 2566 นายอุบล แผลงภู นักวิชาการแรงงานชำนาญการพิเศษ รักษาการแทน จัดหางานจังหวัดแม่ฮ่องสอน มอบหมายให้ นางสาววรรณพร คำนวน และนางสาวจันทกร โพธิ์ไตรคุ้มครอง ตำแหน่งนักวิชาการแรงงาน เจ้าหน้าที่ในสังกัดสำนักงานจัดหางานจังหวัดแม่ฮ่องสอน ร่วมจัดนิทรรศการ ในโครงการเทศบาลสัญจร ประจำปี 2566 วัตถุประสงค์เพื่อประชาสัมพันธ์ภารกิจที่เกี่ยวข้องของสำนักงานฯ และให้บริการแนะแนวอาชีพและส่งเสริมการประกอบอาชีพให้ประชาชนผู้ที่สนใจ ให้มีความรู้ความสามารถ ในอาชีพต่างๆ ทั้งยังเป็นการสร้างความสัมพันธ์อันดีระหว่างเทศบาลและประชาชนในเขตเทศบาล ได้ร่วมคิดร่วมทำและรับผิดชอบในการนำพาให้ตำบลจองคำเป็นตำบลน่าอยู่ มีสุขภาพที่ดี ณ บริเวณ ลานหน้าโสตทัศนศึกษาโรงเรียนอ.เมือง จ.แม่ฮ่องสอน



ออกหน่วยให้บริการเคลื่อนที่ ณ ศูนย์บริการร่วม กระทรวงแรงงาน ตำบลเวียงใต้ อำเภอป่า จังหวัดแม่ฮ่องสอน



วันที่ 24 - 25 สิงหาคม 2566 นายอุบล แผลงภู นักวิชาการแรงงานชำนาญการพิเศษ รักษาราชการแทน
จัดหางานจังหวัดแม่ฮ่องสอน มอบหมายให้ นางสาววิริยา จันทร์ นักวิชาการแรงงานปฏิบัติการ พร้อมเจ้าหน้าที่ในสังกัด
ออกหน่วยให้บริการเคลื่อนที่ ณ ศูนย์บริการร่วมกระทรวงแรงงาน ตำบลเวียงใต้ อำเภอป่า จังหวัดแม่ฮ่องสอน
เพื่อให้บริการให้คำปรึกษาการบริหารจัดการการทำงานของคนต่างด้าวโดยมีผู้รับบริการจำนวน 110 ราย ดังนี้

1. ขอใบอนุญาตทำงาน จำนวน 17 ราย
2. ต่อใบอนุญาตทำงาน จำนวน 1 ราย
3. รับคำขอแจ้งเข้า - แจ้งออก เปลี่ยนนายจ้าง จำนวน 40 ราย
4. ให้คำปรึกษา แนะนำ การทำงานของคนต่างด้าว จำนวน 52 ราย



จัดประชุมหารือจัดทำแผนปฏิบัติการและซักซ้อมแนวทางการตรวจสอบ ปรากฏการณ์ จับกุม ดำเนินคดี แรงงานต่างด้าวลักลอบทำงานผิดกฎหมาย ประจำปีงบประมาณ พ.ศ.2566 (ครั้งที่ 2)



วันอังคารที่ 29 สิงหาคม 2566 เวลา 08.30 - 16.30 น. นายอุบล แมลงภู่นักวิชาการแรงงานชำนาญการพิเศษ รักษาการแทน จัดหางานจังหวัดแม่ฮ่องสอนพร้อมเจ้าหน้าที่ในสังกัดสำนักงานจัดหางานจังหวัดแม่ฮ่องสอน ดำเนินการจัดประชุมหารือจัดทำแผนปฏิบัติการและซักซ้อมแนวทางการตรวจสอบ ปรากฏการณ์ จับกุม ดำเนินคดีแรงงานต่างด้าวลักลอบทำงานผิดกฎหมาย ประจำปีงบประมาณ พ.ศ.2566 (ครั้งที่ 2) วัตถุประสงค์เพื่อให้เป็นไปตามข้อสั่งการกรมการจัดหางานและสนองต่อนโยบายรัฐบาล ในการบูรณาการร่วมมือกับหน่วยงานที่เกี่ยวข้อง ตามพระราชกำหนดการบริหารจัดการการทำงานของคนต่างด้าว พ.ศ.2560 และที่แก้ไขเพิ่มเติม (ฉบับที่ 2) พ.ศ.2561 และกฎหมายอื่นที่เกี่ยวข้อง ณ ห้องประชุมสำนักงานประกันสังคม จังหวัดแม่ฮ่องสอน ถนนขุนลุมประพาส ตำบลจองคำ อำเภอเมือง จังหวัดแม่ฮ่องสอน



**ข่าวประชาสัมพันธ์
และสารความรู้**



พันธุ์ข้าวแดง จังหวัดแม่ฮ่องสอน



01

ข้าวนาหอมปาย

- เมล็ดข้าวหลากหลายสีในหนึ่งรวง
- อุดมด้วยวิตามินอี
- สารต้านอนุมูลอิสระสูง

02

ข้าวไร่พันธุ์จะนอนะ (ข้าวลิ้มพั่ว)

- วิตามินบี1 บี 2 บี 12 โอมะก้า 6 โอมะก้า 9
- ป้องกันโรคความดัน และโรคเบาหวาน

03

ข้าวไร่พันธุ์ตะยุแหะแหะ

ปลูกโดยเผ่าลีซู มีสรรพคุณทางยา คือเวลาที่มีผู้หญิงที่คลอดลูกใหม่ๆ มักนำข้าวที่นึ่งสุกแล้วแผ่ลงบนใบตอง ให้นอนเพื่อปรับสมดุลให้กับร่างกาย และถ้ากระดูกแตกก็มักจะนำข้าวที่หุงสุกมาพอกรักษา

04

ข้าวไร่พันธุ์จะหนี่ก๊วย

ข้าวเจ้าปลูกโดยชาวเขาเผ่าล่าหู่แดง มีคุณค่าทางโภชนาการสูง เหมาะสำหรับผู้ป่วยที่กำลังพักฟื้น

05

ข้าวเจ้ามือปะโหล่

ปลูกโดยชาวเขาเผ่า ปกาเกอญอ มีคุณค่าทางโภชนาการสูง เหมาะสำหรับผู้ที่รักษาสุขภาพ

ที่มา

<https://themomentum.com>



วิธีทำ

กิมจิ



ส่วนผสม

- | | |
|--------------------|------------|
| 1. ผักกาดขาว | 1 หัว |
| 2. เกลือ | 2 ช้อนโต๊ะ |
| 3. แป้งข้าวเจ้า | 1 ช้อนโต๊ะ |
| 4. พริกป่นเกาหลี | 1/2 ถ้วย |
| 5. น้ำปลา | 4 ช้อนโต๊ะ |
| 6. น้ำตาลทราย | 2 ช้อนโต๊ะ |
| 7. ต้นหอมซอย | 3 ต้น |
| 8. หอมใหญ่หั่นชิ้น | 1/4 หัว |
| 9. กระเทียม | 3 กลีบ |
| 10. พิงส์ | 1/2 ช้อนชา |

วิธีทำ

1. เติมน้ำเกลือลงในน้ำเปล่า 1 1/2 ถ้วย ใส่ผักกาดขาวหั่นชิ้นลงไปแช่ประมาณ 3-4 ชั่วโมง หรือจนนุ่ม นำขึ้นมาใส่อ่างผสม แล้วพักไว้
2. ใส่แป้งข้าวเจ้า 1 ถ้วยลงในหม้อใบเล็ก ใส่แป้งข้าวเจ้าลงไป คนไปเรื่อย ๆ ด้วยไฟกลางประมาณ 5 นาที หรือจนข้น
3. จากนั้นเทลงไปในซามผสม ผงรสด้วยพริกป่นเกาหลี น้ำปลา และน้ำตาลทราย คนผสมจนเข้ากัน พักทิ้งไว้จนเย็น
4. ใส่ต้นหอม หอมใหญ่ และพิงส์ลงไป คนผสมพอเข้ากัน เทลงในอ่างผสมที่ใส่ผักกาดขาวไว้ ทอดผสมจนเข้ากัน
5. ขึ้นตอกสุดท้ายตักใส่ขวดโหล หรือตักใส่ถ้วยพร้อมเสิร์ฟ

การทำ "กิมจิ" เป็นการดองผักที่ถือกำเนิดขึ้นในศตวรรษที่ 7 ในยุคที่ช่วงฤดูหนาวในประเทศเกาหลีจะมีอากาศหนาวจัด ไม่เหมาะกับการเพาะปลูก ชาวเกาหลีจึงคิดวิธีการถนอมอาหารขึ้น เพื่อมาทดแทนผักสดที่หาได้ยาก หนึ่งในนั้นคือการทำผักดองเค็มด้วยเกลือหมักในไหแล้วนำไปฝังดิน จึงเป็นจุดกำเนิดของกิมจิในยุคสมัยต่อมา และเป็นที่นิยมอย่างแพร่หลาย



หลักฐานที่ต้องยื่น



ณ ด้านตรวจคนหางาน



ก่อนเดินทางไปทำงานต่างประเทศ

- 1 หนังสือเดินทาง
- 2 แบบรายการเดินทางออกไปทำงานนอกราชอาณาจักร (แบบ จง.12) บัตรขาออก
- 3 สัญญาจ้าง สัญญาจัดหางาน
- 4 บัตรสมาชิกกองทุนเพื่อช่วยเหลือคนหางานไปทำงานต่างประเทศ
- 5 หนังสือที่ได้รับอนุญาตให้นายจ้างพาลูกจ้างไปทำงานในต่างประเทศหรือส่งไปฝึกงาน



ทุกคนที่จะไปทำงานต่างประเทศขอให้สมัครเป็นสมาชิก "กองทุนเพื่อช่วยเหลือคนหางานไปทำงานต่างประเทศ" เพื่อสิทธิประโยชน์แก่คนหางานและทายาทตามกฎหมาย

กลับจากทำงานต่างประเทศ

"ให้ยื่นบัตรขาเข้าต่อเจ้าหน้าที่ในวันเดินทางกลับประเทศไทย ณ ด้านตรวจคนหางาน"

บัตรขาเข้า แบบ จง.12

แบบรายการเดินทางออกไปทำงานนอกราชอาณาจักร

เลขคำขอ: _____ เลขบัตรประชาชน: _____

ชื่อ: _____ ที่อยู่: _____

วันเกิด: _____

XXXXXX: _____

XXXXXX: _____

ลงชื่อ: _____

ให้ยื่นต่อเจ้าหน้าที่ในวันเดินทางกลับประเทศไทย ณ ด้านตรวจคนหางาน เพื่อประโยชน์ต่อครอบครัวท่าน

แบบรายการเดินทางออก
ไปทำงานนอกราชอาณาจักร
(แบบ จง.12)

"บัตรขาเข้า"



ฤดูเก็บเห็ด

ควรเช็คก่อนชิม

อันตรายถึงชีวิต

ระวัง!!

เห็ดพิษมักมีลักษณะใกล้เคียงกับเห็ดที่กินได้



ไม่แน่ใจไม่ควรเก็บเห็ด หรือหาซื้อเห็ดที่ไม่รู้จักมาปรุงอาหาร

วิธีปฐมพยาบาลเบื้องต้นเมื่อกินเห็ดพิษ



1. ดื่มน้ำอุ่นผสมผงถ่าน 2 แก้ว โดยแก้วแรกให้ล้วงคอให้อาเจียนออกมาเสียก่อน แล้วดื่มแก้วที่ 2 แล้วล้วงคอให้อาเจียนออกมาอีกครั้ง

ไม่ควรกินไข่ขาวดิบจะยิ่งทำให้ผู้ป่วยท้องเสียเพิ่มหรือติดเชื้อง่าย

2. รีบนำผู้ป่วยส่งโรงพยาบาลทันที แจ้งประวัติการกินเห็ดโดยละเอียด พร้อมนำตัวอย่างหรือภาพถ่ายเห็ดไปด้วย



ห้าม!

ยึดเอกสารคนต่างด้าว มีความผิด (มาตรา 131)

ผู้ใดยึดใบอนุญาตทำงาน
หรือเอกสารสำคัญประจำตัวของคนต่างด้าวไว้
ต้องระวางโทษ **จำคุกไม่เกิน 6 เดือน**
หรือ **ปรับตั้งแต่ 10,000 - 100,000 บาท**
หรือ **ทั้งจำทั้งปรับ**



จับ



ปรับ



จำคุก

ในกรณีที่คนต่างด้าวยินยอมให้ผู้ใดเก็บรักษาใบอนุญาต
ทำงานหรือเอกสารตามวรรคหนึ่งไว้ ผู้นั้นต้องยินยอม
และอำนวยความสะดวกให้คนต่างด้าวสามารถเข้าถึงเอกสาร
ดังกล่าวได้ตลอดเวลาตามที่คนต่างด้าวร้องขอ หากฝ่าฝืน
ต้องระวางโทษเช่นเดียวกับความผิดตามวรรคหนึ่ง

พระราชกำหนดการบริหารจัดการการทำงานของคนต่างด้าว
พ.ศ. 2560 และที่แก้ไขเพิ่มเติม



 **รู้ไว้...**

ก่อนเดินทางไปทำงาน ฝึกงาน ต่างประเทศ

ผู้เดินทางไปทำงาน หรือ ฝึกงานต่างประเทศต้องยื่นรายการ
ขออนุญาต ต่อพนักงานเจ้าหน้าที่กรมการจัดหางาน
ก่อนเดินทางออกนอกราชอาณาจักร

**กรณีพนักงานเจ้าหน้าที่ ณ ด้านตรวจคนหางาน ตรวจพบว่า
ผู้ใดมิได้ดำเนินการขออนุญาตตามพระราชบัญญัติจัดหางาน
และคุ้มครองคนหางาน พ.ศ. 2528 และที่แก้ไขเพิ่มเติม
พนักงานเจ้าหน้าที่มีอำนาจ **ระงับการเดินทางของคนหางาน****



แรงงานต่างชาติที่ต้องการหางานในไต้หวัน โปรดใช้บริการของบริษัทจัดหางานที่ถูกกฎหมาย เพื่อหลีกเลี่ยงตกเป็นเหยื่อการหลอกลวง

ได้ยินว่าน้องชายของเธอที่อยู่
เมืองไทยก็อยากมาทำงานใน
ไต้หวันเธอ?

ผมมีเพื่อนเป็นนายหน้าจัดหางาน สามารถทำ
ใบอนุญาตทำงานได้เร็วกว่าปกติ และยังคงคิดค่า
บริการจัดหางานถูกกว่าบริษัทจัดหางานของ
พวกเราในตอนนี้อีกด้วยนะ แต่ต้องจ่ายเงิน
มัดจำก่อน จะแนะนำให้เธอรู้จักเอาไหม?

ใช่ อยากหาเงินให้ลูก
เรียนหนังสือ

คุณอาจกำลังเจอ

นายหน้าเถื่อน!

โปรดยื่นขอเดินทางมาทำงานในไต้หวัน
โดยผ่านบริษัทจัดหางานที่ถูกกฎหมาย
อย่าเห็นแก่ประโยชน์เพียงเล็กน้อยที่จะทำให้
ตกเป็นเหยื่อของขบวนการหลอกลวง



LINE 1955

f 1955hotline



勞動部勞動力發展署
WORKFORCE DEVELOPMENT AGENCY, MINISTRY OF LABOR

廣告



กรมการจัดหางาน เปิดรับสมัคร

ไปทำงานกับนายจ้างประเทศบรูไน



บริษัท Borneo United Enterprise Sdn Bhd

สมัครด้วยตนเอง

15 สิงหาคม - 14 กันยายน 2566

ตำแหน่ง

| | |
|--------------------------------|-----------|
| พนักงานทำความสะอาด คนงานทั่วไป | 100 อัตรา |
| พนักงานขับรถยนต์ | 5 อัตรา |
| พนักงานขับรถบรรทุก | 3 อัตรา |
| คนงานก่อสร้าง | 50 อัตรา |

คุณสมบัติ

อายุ 20 - 50 ปี ไม่จำกัดเพศและวุฒิการศึกษา
(ตำแหน่งพนักงานขับรถยนต์/พนักงานขับรถบรรทุก)

อายุ 20 - 45 ปี ไม่จำกัดเพศและวุฒิการศึกษา
(ตำแหน่งพนักงานทำความสะอาด/
คนงานทั่วไป/คนงานก่อสร้าง)

มีประสบการณ์การทำงานที่เกี่ยวข้อง อย่างน้อย 2 - 3 ปี
สื่อสารภาษาอังกฤษหรือภาษามลายู พอได้



ส่งใบสมัครทาง E-mail
doe.brunei@gmail.com

สอบถามรายละเอียดเพิ่มเติมได้ที่

www.doe.go.th/overseas

สำนักงานจัดหางานจังหวัดลำปาง

โทรศัพท์ 054 265 052



จุงจุง

สัตว์อันตราย



วิธีป้องกัน สัตว์อันตราย

1. สำนวณเสื้อผ้า และรองเท้า ก่อนสวมใส่ทุกครั้ง 
2. นอนบนที่นอนหรือเตียงที่สูงเหนือพื้นดินและใช้มุ้งกาง 
3. ไม่เดินในที่รก
4. ตรวจสอบจุดเสี่ยงและสังเกตตามมุมอับของบ้านเป็นประจำ
5. ทำความสะอาดบ้านเรือน
6. กางหญ้า และตัดแต่งต้นไม้ให้โล่ง
7. จัดให้บริเวณทางเดินมีแสงสว่างเพียงพอ 

หลัก 4 จ. ช่วยเหลือให้ปลอดภัย

-  **จดจำ** ลักษณะสัตว์
-  **จัดการ** สร้างแผลด้วยน้ำสะอาด
-  **จำกัด** บริเวณที่ถูกกัด ไม่เกา ไม่ถู และให้มีการเคลื่อนไหวน้อยที่สุด
-  **แจ้ง 1669** เมื่อมีอาการรุนแรงให้รีบนำส่งโรงพยาบาลโดยเร็ว



Thank You

ที่ปรึกษา

นายอุบล แผลงภู
นักวิชาการแรงงานชำนาญการพิเศษ
รักษาราชการแทน
จัดหางานจังหวัดแม่ฮ่องสอน

บรรณาธิการ

นางสาวธิดารัตน์ ณะกิจวัชรกุล
นักวิชาการแรงงานชำนาญการ

กองบรรณาธิการ

นายฐานทัฬ ใจกว้าง
นักวิชาการแรงงานปฏิบัติการ

นางสาวสุภาพร ศรีภา
นักวิชาการแรงงาน

นางสาววรรณพร คำนวน
นักวิชาการแรงงาน

นางสาวจันทกร โพธิ์ไทรคุ้มครอง
นักวิชาการแรงงาน

