



วารสาร

ปีที่ 15 ฉบับที่ 8 ประจำเดือนสิงหาคม 2566

# สถานการณ์ตลาดแรงงานภาคกลาง Central Labour Market Situation

กรุงเทพมหานคร ~ สมุทรปราการ ~ นนทบุรี ~ ปทุมธานี ~ พระนครศรีอยุธยา ~ ชัยนาท ~ ลพบุรี ~ สระบุรี ~ สิงห์บุรี ~ อ่างทอง

อุตสาหกรรมที่มีความต้องการแรงงานมากที่สุด 3 อันดับแรก

- การขายส่ง การขายปลีก ๓
- การผลิต
- กิจกรรมวิชาชีพ วิทยาศาสตร์ และกิจกรรมทางวิชาการ



## บทบรรณาธิการ...

สถานการณ์ตลาดแรงงานภาคกลาง ข้อมูลเดือนกรกฎาคม 2566 มีผู้ประกันตนมาขึ้นทะเบียนขอรับประโยชน์ทดแทนกรณีว่างงาน จำนวน 121,351 คน นายจ้าง/สถานประกอบการแจ้งความต้องการแรงงาน จำนวน 78,888 อัตรา อาชีพที่มีความต้องการแรงงานมากที่สุด คือ ผู้ประกอบวิชาชีพด้านต่าง ๆ สำหรับภาวะการลงทุนมีโรงงานขออนุญาตเปิดกิจการใหม่ ลดลงร้อยละ 5.41 ส่วนการจ้างงานลดลงร้อยละ 29.89 การเดินทางไปทำงานต่างประเทศเพิ่มขึ้นร้อยละ 18.61 คนต่างด้าวคงเหลือที่ยังทำงาน จำนวน 1,151,245 คน

หากท่านมีข้อคิดเห็นหรือข้อเสนอแนะ สามารถติดต่อได้ที่  
E-mail: [lmi@doe.go.th](mailto:lmi@doe.go.th) [lmicenter@windowslive.com](mailto:lmicenter@windowslive.com)

## สารบัญ...

การว่างงานและการเลิกจ้าง	2
ภาวะความต้องการแรงงาน	2
ภาวะการลงทุน	3
การไปทำงานต่างประเทศ	4
การทำงานของคนต่างด้าว	4



เพจ Facebook



<http://doe.go.th/lmia>

# สถานการณ์การว่างงานและการเลิกจ้าง

สถานการณ์การว่างงานและการเลิกจ้างในภาคกลาง เดือนกรกฎาคม 2566 มีผู้ประกันตนในระบบประกันสังคม (มาตรา 33) จำนวน 6,282,357 คน และมีผู้ประกันตนมาขึ้นทะเบียนขอรับประโยชน์ทดแทนกรณีว่างงาน จำนวน 121,351 คน คิดเป็นร้อยละ 1.93 ของผู้ประกันตนมาตรา 33 เมื่อเปรียบเทียบกับช่วงเดียวกันของปีก่อน พบว่า มีผู้ขอรับประโยชน์ทดแทนเพิ่มขึ้นจำนวน 13,964 คน คิดเป็นร้อยละ 13.00 โดยสาเหตุการว่างงานจากการลาออกมากที่สุด คิดเป็นร้อยละ 80.81 รองลงมาคือ การเลิกจ้าง ร้อยละ 16.87 และสิ้นสุดสัญญาจ้าง ร้อยละ 2.32

## เลิกจ้าง

(20,475 คน)

↑ 33.48% เทียบกับ ก.ค. 65 15,339 คน  
↑ 0.46% เทียบกับ มิ.ย. 66 20,381 คน

## ลาออก

(98,060 คน)

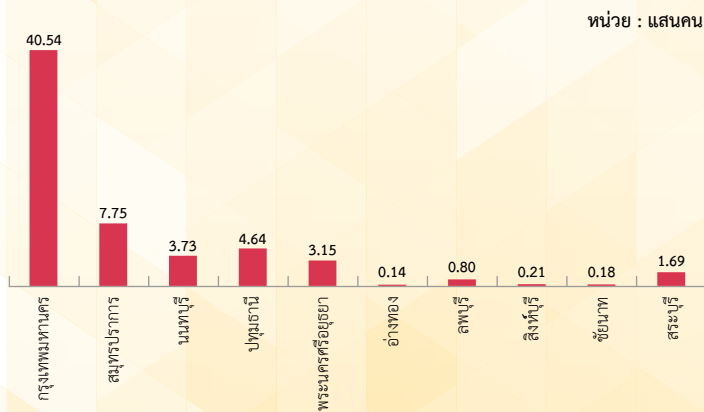
↑ 9.20% เทียบกับ ก.ค. 65 89,795 คน  
↓ 3.02% เทียบกับ มิ.ย. 66 101,113 คน

## สิ้นสุดสัญญาจ้าง

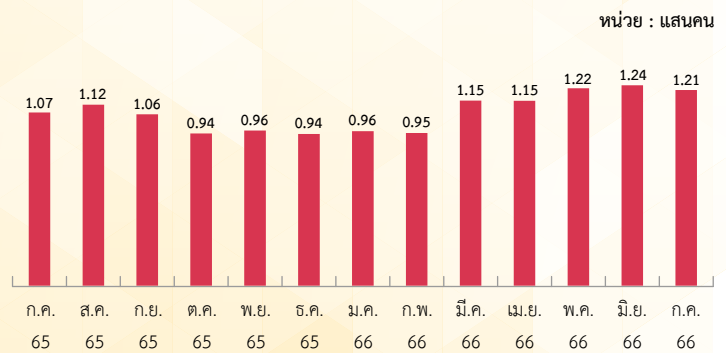
(2,816 คน)

↑ 24.99% เทียบกับ ก.ค. 65 2,253 คน  
↑ 0.64% เทียบกับ มิ.ย. 66 2,798 คน

## ผู้ประกันตนมาตรา 33



## ผู้ขอรับประโยชน์ทดแทนกรณีว่างงาน



# ภาวะความต้องการแรงงานภาคกลาง

ข้อมูลการให้บริการจัดหางานในประเทศของกรมการจัดหางาน เดือนกรกฎาคม 2566 พบว่า นายจ้าง/สถานประกอบการแจ้งความต้องการแรงงาน จำนวน 78,888 อัตรา โดยแจ้งผ่านกรมการจัดหางาน บริษัทจัดหางานเอกชน (7 แห่ง) และสำนักงาน ก.พ. อาชีพที่มีความต้องการมากที่สุด คือ ผู้ประกอบวิชาชีพด้านต่าง ๆ และมีความต้องการผู้ที่จบการศึกษาระดับปริญญาตรีมากที่สุด

## ความต้องการแรงงานผ่าน

กรมการจัดหางาน  
จำนวน 11,535 อัตรา

## ความต้องการแรงงานผ่าน

บริษัทจัดหางานเอกชน  
จำนวน 66,748 อัตรา

## ความต้องการแรงงานผ่าน

สำนักงาน ก.พ.  
จำนวน 605 อัตรา

อุตสาหกรรมที่มีความต้องการแรงงานมาก 5 อันดับ  
แจ้งผ่านกรมการจัดหางาน

อุตสาหกรรมที่มีความต้องการแรงงานมาก 5 อันดับ  
แจ้งผ่านบริษัทจัดหางานเอกชน

(หน่วย : อัตรา)

(43.54%)  
5,022 การผลิต

(31.36%)  
3,617 การขายส่ง การขายปลีก ฯ

(8.23%)  
949 การขนส่งและสถานที่เก็บสินค้า

(3.05%)  
352 กิจกรรมการบริหารและบริการสนับสนุน

(2.27%)  
262 กิจกรรมวิชาชีพ วิทยาศาสตร์ และกิจกรรมทางวิชาการ

(27.54%)  
18,381 การขายส่ง การขายปลีก ฯ

(20.07%)  
13,397 การผลิต

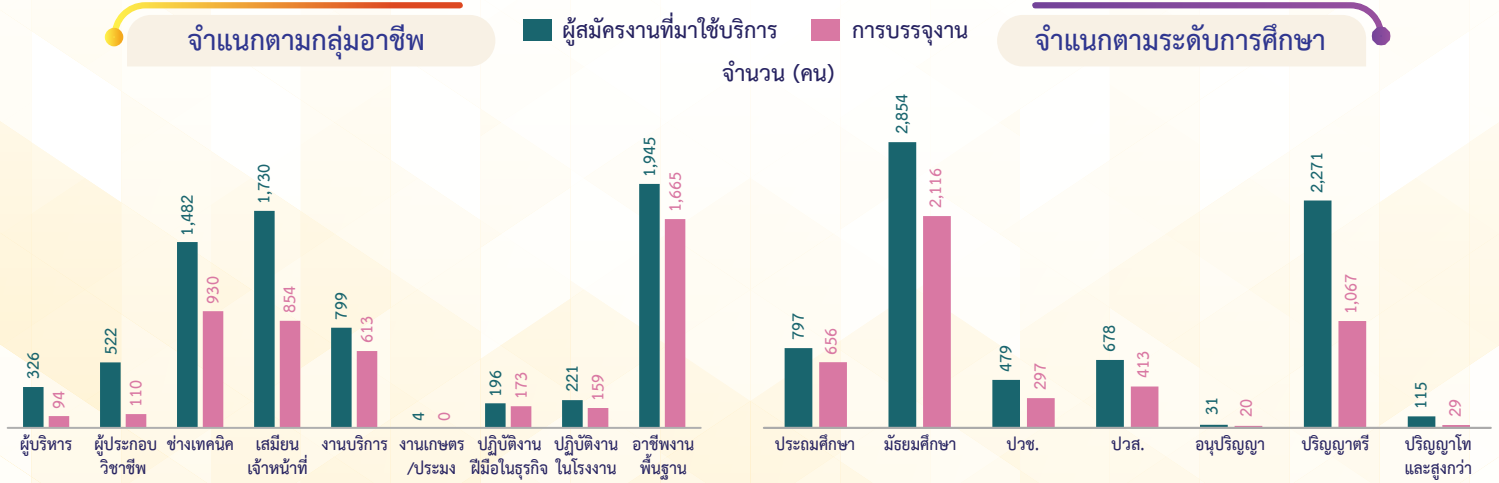
(8.92%)  
5,952 กิจกรรมวิชาชีพ วิทยาศาสตร์ และกิจกรรมทางวิชาการ

(7.34%)  
4,900 กิจกรรมทางการเงินและการประกันภัย

(6.46%)  
4,314 กิจกรรมเกี่ยวกับอสังหาริมทรัพย์

# ผู้สมัครงานที่มาใช้บริการ และการบรรจุงาน ผ่านกรมการจัดหางาน

ข้อมูลผู้สมัครงานที่มาใช้บริการผ่านกรมการจัดหางาน เดือนกรกฎาคม 2566 ภาคกลางมีผู้สมัครงาน จำนวน 7,225 คน ลดลงจากช่วงเดียวกันของปีก่อนร้อยละ 21.01 และการบรรจุงาน จำนวน 4,598 คน ลดลงจากช่วงเดียวกันของปีก่อนร้อยละ 42.82 โดยผู้สมัครงานส่วนใหญ่จบการศึกษาระดับมัธยมศึกษา สำหรับอาชีพที่ผู้สมัครงานมีการบรรจุงานมากที่สุด คือ อาชีพงานพื้นฐาน



## ภาวะการลงทุน

ข้อมูลจากกรมโรงงานอุตสาหกรรม การลงทุนใน 10 จังหวัดภาคกลาง เดือนกรกฎาคม 2566 มีจำนวนโรงงานที่ได้รับอนุญาตให้เปิดกิจการใหม่ จำนวน 35 แห่ง ลดลงร้อยละ 5.41 จำนวนเงินลงทุน 2,544.22 ล้านบาท ลดลงร้อยละ 59.99 และการจ้างงาน จำนวน 943 คน ลดลงร้อยละ 29.89 เมื่อเปรียบเทียบกับช่วงเดียวกันของปีก่อน โดยจังหวัดสมุทรปราการ มีจำนวนโรงงานขอเปิดกิจการใหม่มากที่สุด

### โรงงาน 35 แห่ง

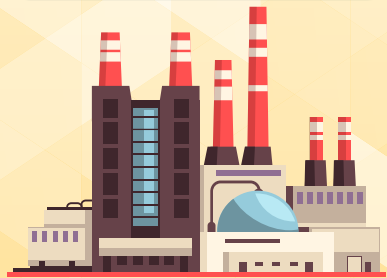
กรกฎาคม 65	จำนวน 37 แห่ง	↓ 5.41% YoY
มิถุนายน 66	จำนวน 28 แห่ง	↓ 25.00% MoM

### เงินลงทุน 2,544.22 ล้านบาท

กรกฎาคม 65	จำนวน 6,358.70 ล้านบาท	↓ 59.99% YoY
มิถุนายน 66	จำนวน 3,621.88 ล้านบาท	↓ 29.75% MoM

### การจ้างงาน 943 คน

กรกฎาคม 65	จำนวน 1,345 คน	↓ 29.89% YoY
มิถุนายน 66	จำนวน 966 คน	↓ 2.38% MoM



### โรงงานที่ได้รับการอนุญาตให้ประกอบกิจการใหม่



### การจ้างงาน จำแนกตามประเภทกิจการ



# การไปทำงานต่างประเทศ

ข้อมูลจากกองบริหารแรงงานไทยไปต่างประเทศ แรงงานไทยใน 10 จังหวัดภาคกลาง ได้รับอนุญาตให้เดินทางไปทำงานต่างประเทศ เดือนกรกฎาคม 2566 จำนวน 599 คน จำแนกการเดินทาง 5 วิธี จำนวน 404 คน และ RE-ENTRY VISA จำนวน 195 คน เปรียบเทียบกับช่วงเดียวกันของปีก่อนเพิ่มขึ้นร้อยละ 18.61 และเปรียบเทียบกับเดือนก่อนเพิ่มขึ้นร้อยละ 26.37

## จำแนกตามประเภทการเดินทาง



## จำแนกรายจังหวัด



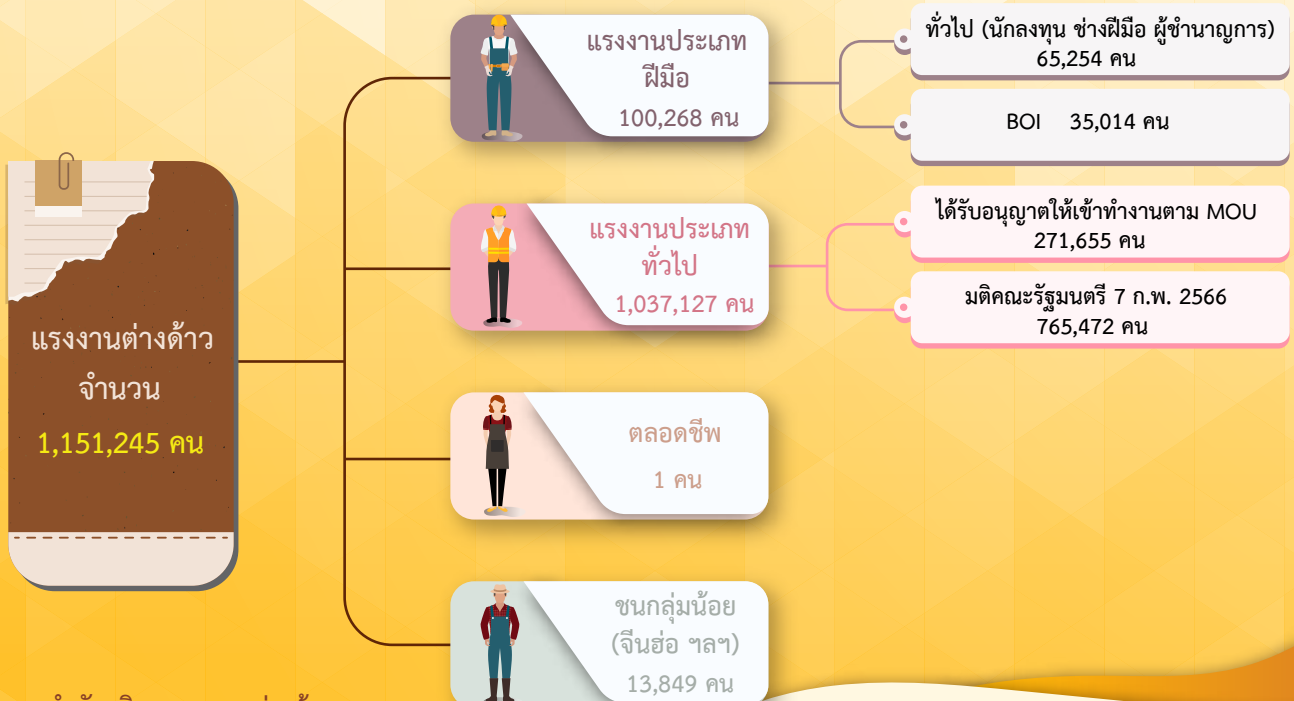
## 5 อันดับประเทศที่แรงงานไทยเดินทางไปทำงานมากที่สุด

■ 5 วิธี ■ Re-entry visa จำนวน (คน)



# การทำงานของคนต่างด้าว

คนต่างด้าวคงเหลือที่ทำงานใน 10 จังหวัดภาคกลาง ณ เดือนกรกฎาคม 2566 จำนวน 1,151,245 คน โดยเป็นแรงงานต่างด้าว 4 สัญชาติ (เมียนมา ลาว กัมพูชา และเวียดนาม) จำนวน 1,037,127 คน (ร้อยละ 90.09) คนต่างด้าวระดับฝีมือชำนาญการ จำนวน 100,268 คน (ร้อยละ 8.71) และชนกลุ่มน้อย/บุคคลพื้นที่สูง/ตลอดชีพ จำนวน 13,850 คน (ร้อยละ 1.20)



ที่มา : สำนักบริหารแรงงานต่างด้าว

# ขอความกรุณาตอบแบบสอบถามเพื่อการพัฒนา และปรับปรุงการให้บริการข้อมูลข่าวสารตลาดแรงงาน



แบบสอบถาม  
ความพึงพอใจ



facebook  
ศูนย์บริหารข้อมูลตลาดแรงงาน  
ภาคกลาง



กองบริหารข้อมูลตลาดแรงงาน กรมการจักหางาน



02-245-1581



lmicenter@windowslive.com