



W

สถานการณ์ตลาดแรงงานภาคตะวันตก ปีที่ 15 ฉบับที่ 9 ประจำเดือนกันยายน 2566

Western Labour Market Situation

ราชบุรี กาญจนบุรี สุพรรณบุรี นครปฐม สมุทรสาคร สมุทรสงคราม เพชรบุรี ประจวบคีรีขันธ์



**มีความต้องการแรงงานด้านการผลิต
ร้อยละ 31.95**

**โดยอุตสาหกรรมการผลิตผลิตภัณฑ์อาหาร
จำพวกแป้งชนิดสำเร็จรูปและกึ่งสำเร็จรูป
มีความต้องการมากที่สุด
ผู้สมัครงาน และการบรรจุงาน
มีจำนวนลดลงจากช่วงเดียวกันของปีก่อน**

CONTENTS สารบัญ

- 1 สถานการณ์การว่างงาน และการเลิกจ้าง** หน้าที่ 2
- 2 ภาวะความต้องการแรงงาน** หน้าที่ 3
- 3 การเดินทางไปทำงานต่างประเทศ** หน้าที่ 4
- 4 คนต่างด้าวที่ได้รับอนุญาตทำงานคงเหลือ** หน้าที่ 4

จัดทำโดย.....

ศูนย์บริหารข้อมูลตลาดแรงงานภาคตะวันตก
ศาลากลางจังหวัดราชบุรี (หลังเก่า) ชั้น 1
ตำบลหน้าเมือง อำเภอเมือง จังหวัดราชบุรี 70000
โทรศัพท์ 0 3232 6458 โทรสาร 0 3232 6082
อีเมล lm_rbr@doe.go.th
www.doe.go.th/lmi_ratchaburi

บทบรรณาธิการ.....

สถานการณ์ตลาดแรงงานภาคตะวันตก เดือนสิงหาคม 2566 มีความต้องการแรงงาน จำนวนรวม 2,244 อัตรา โดยเป็น ความต้องการแรงงานที่แจ้งผ่านกรมการจัดหางาน 1,531 อัตรา บริษัทจัดหางานเอกชน 713 อัตรา ส่วนจำนวนผู้สมัครงานและการบรรจุงาน ยังเป็นการให้บริการผ่านกรมการจัดหางานเท่านั้น สำหรับแรงงานที่เดินทางไปทำงานต่างประเทศ เพิ่มขึ้น ร้อยละ 4.39 เมื่อเปรียบเทียบกับช่วงเดียวกันของปีก่อน ส่วนคนต่างด้าวที่ได้รับอนุญาตทำงานคงเหลือ 486,235 คน เพิ่มขึ้นร้อยละ 6.12 เมื่อเปรียบเทียบกับช่วงเดียวกันของปีก่อน ติดตามรายละเอียดของเนื้อหาสาระได้ภายในเล่ม หากท่านมีข้อคิดเห็นหรือข้อเสนอแนะ สามารถแจ้งได้ที่ e-mail : lm_rbr@doe.go.th



Website



แบบสอบถามความพึงพอใจ



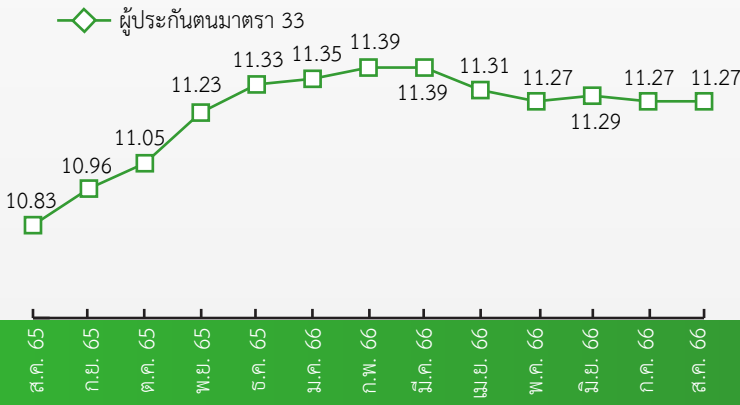
สถานการณ์การว่างงาน และการเลิกจ้าง

01

สถานการณ์การว่างงานและการเลิกจ้างในภาคตะวันตก ณ เดือนสิงหาคม 2566 มีผู้ประกันตนในระบบประกันสังคม (มาตรา 33) จำนวน 1,127,189 คน และมีผู้ประกันตนมาขึ้นทะเบียนขอรับประโยชน์ทดแทนกรณีว่างงาน จำนวน 19,784 คน คิดเป็นร้อยละ 1.76 ของผู้ประกันตนมาตรา 33 เมื่อเปรียบเทียบกับช่วงเดียวกันของปีก่อน พบว่ามีผู้ขอรับประโยชน์ทดแทนลดลง จำนวน 597 คน คิดเป็นร้อยละ 2.93 โดยสาเหตุการว่างงานมาจากการลาออก มากที่สุด ร้อยละ 83.59 รองลงมาคือ การเลิกจ้าง ร้อยละ 10.95 และสิ้นสุดสัญญาจ้าง ร้อยละ 5.46

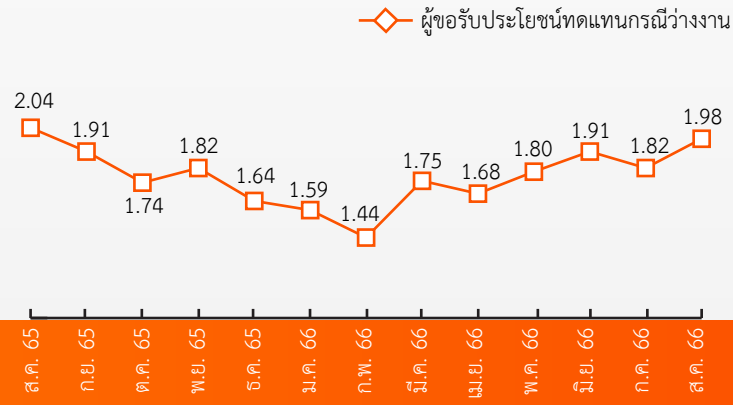
ผู้ประกันตน (ม.33)

หน่วย : แสนคน



ผู้ขอรับประโยชน์ทดแทนกรณีว่างงาน

หน่วย : หมื่นคน



ผู้ขอรับประโยชน์ทดแทนกรณีว่างงาน จำแนกตามสาเหตุ เดือนสิงหาคม 2566 จำนวน 19,784 คน

1 เลิกจ้าง 2,166 คน

- ▲ เพิ่มขึ้น 8.57% เทียบกับ ส.ค.65 1,995 คน
- ▲ เพิ่มขึ้น 10.85% เทียบกับ ก.ค.66 1,954 คน

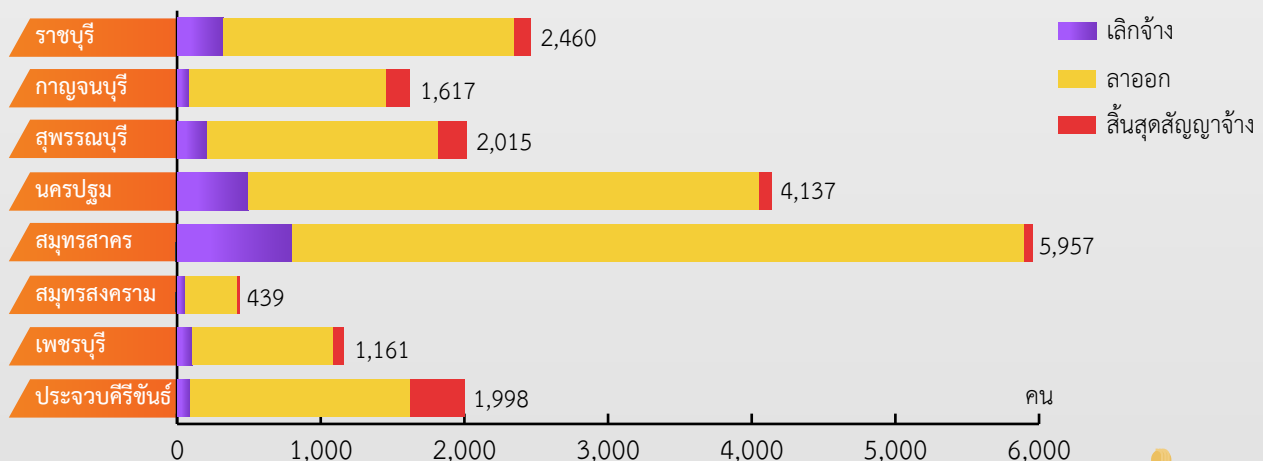
2 ลาออก 16,538 คน

- ▬ ลดลง 4.94% เทียบกับ ส.ค.65 17,398 คน
- ▲ เพิ่มขึ้น 6.30% เทียบกับ ก.ค.66 15,558 คน

3 สิ้นสุดสัญญาจ้าง 1,080 คน

- ▲ เพิ่มขึ้น 9.31% เทียบกับ ส.ค.65 988 คน
- ▲ เพิ่มขึ้น 46.54% เทียบกับ ก.ค.66 737 คน

ผู้ขอรับประโยชน์ทดแทนกรณีว่างงาน จำแนกตามจังหวัด เดือนสิงหาคม 2566 จำนวน 19,784 คน



ที่มา : สำนักงานประกันสังคม





ภาวะความต้องการแรงงาน

02

การให้บริการจัดหางานในประเทศ ผ่านกรมการจัดหางาน (กกจ.) และบริษัทจัดหางานเอกชน (11 แห่ง) ณ เดือนสิงหาคม 2566 พบว่า มีตำแหน่งงานรวม 2,244 อัตรา (เป็นตำแหน่งที่แจ้งผ่าน กกจ. จำนวน 1,531 อัตรา และแจ้งผ่านบริษัทจัดหางานเอกชน จำนวน 713 อัตรา)

★ อุตสาหกรรมที่มีความต้องการแรงงาน มากที่สุด คือ อุตสาหกรรมการผลิตผลิตภัณฑ์อาหารจำพวกแป้งชนิดสำเร็จรูปและกึ่งสำเร็จรูป จำนวน 115 อัตรา คิดเป็นร้อยละ 5.12 ของความต้องการแรงงานรวม โดยอยู่ในจังหวัดนครปฐม จำนวน 85 อัตรา และจังหวัดประจวบคีรีขันธ์ จำนวน 30 อัตรา

★ อาชีพที่นายจ้างมีความต้องการแรงงาน มากที่สุด คือ แรงงานด้านการผลิต จำนวน 717 อัตรา คิดเป็นร้อยละ 31.95 ของความต้องการแรงงานรวม โดยอยู่ในจังหวัดสมุทรสาคร มากที่สุด รองลงมาได้แก่ จังหวัดประจวบคีรีขันธ์ และจังหวัดนครปฐม

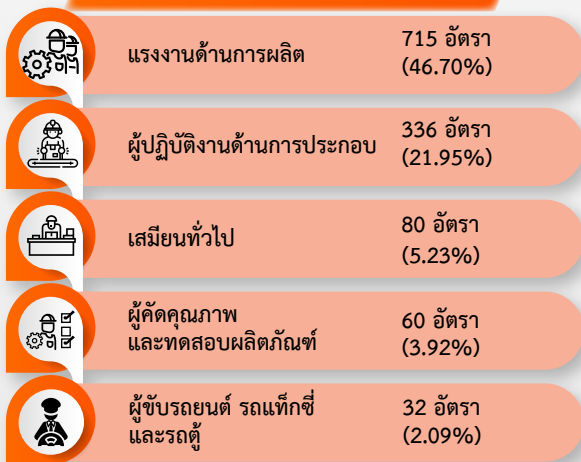
★ ระดับการศึกษาที่นายจ้างต้องการ ได้แก่ ผู้ที่จบการศึกษาในระดับมัธยมศึกษาและต่ำกว่า มากที่สุด จำนวน 1,459 อัตรา คิดเป็นร้อยละ 65.02 ของความต้องการแรงงานรวม (แจ้งผ่าน กกจ. จำนวน 1,343 อัตรา แจ้งผ่านบริษัทเอกชน จำนวน 116 อัตรา) โดยความต้องการแรงงานส่วนใหญ่ของนายจ้าง เป็นตำแหน่งงานที่แจ้งผ่านบริษัทเอกชน คิดเป็นร้อยละ 64.47 ของตำแหน่งงานรวมทั้งหมด และพบว่าอยู่ในจังหวัดสมุทรสาคร มากที่สุด จำนวน 395 ตำแหน่ง คิดเป็นร้อยละ 55.40 ของตำแหน่งงานที่แจ้งผ่านบริษัทเอกชน รองลงมาได้แก่ จังหวัดนครปฐม 216 ตำแหน่ง (ร้อยละ 30.29) และจังหวัดกาญจนบุรี 46 ตำแหน่ง (ร้อยละ 6.45)



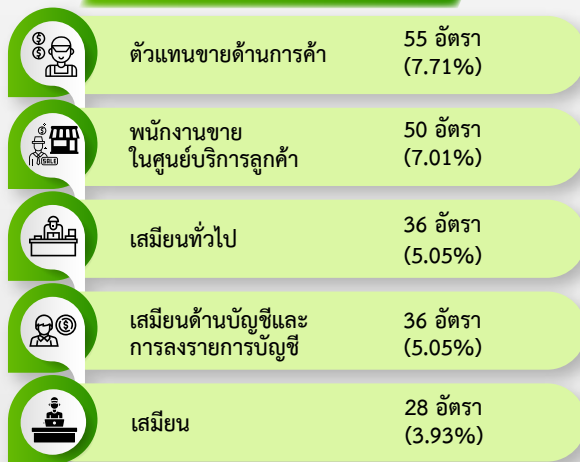
ตำแหน่งงานว่าง 2,244 อัตรา

- แจ้งผ่านกรมการจัดหางาน จำนวน 1,531 อัตรา
- แจ้งผ่านบริษัทจัดหางาน (11 แห่ง) จำนวน 713 อัตรา

ตำแหน่งงานที่แจ้งผ่านกรมการจัดหางาน 5 อันดับแรก ตามประเภทอาชีพ



ตำแหน่งงานที่แจ้งผ่านบริษัทจัดหางาน 5 อันดับแรก ตามประเภทอาชีพ



ผู้สมัครงานที่มาใช้บริการ 1,847 คน

ส.ค. 65 2,694 คน ลดลง 31.44% จากช่วงเดียวกันของปีก่อน
 ก.ค. 66 1,951 คน ลดลง 5.33% จากเดือนก่อน

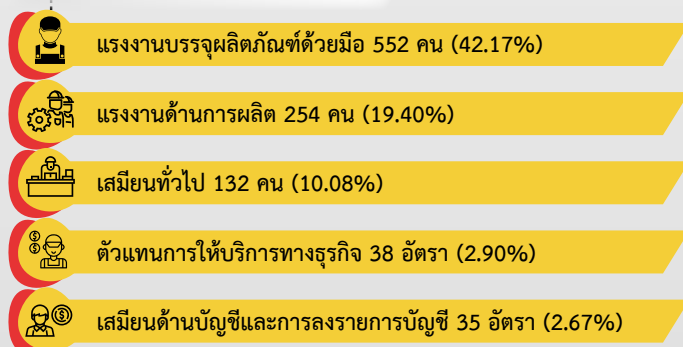
5 อันดับแรก ตามประเภทอาชีพ



การบรรจุงาน 1,309 คน

ส.ค. 65 2,553 คน ลดลง 48.73% จากช่วงเดียวกันของปีก่อน
 ก.ค. 66 1,352 คน ลดลง 3.18% จากเดือนก่อน

5 อันดับแรก ตามประเภทอาชีพ



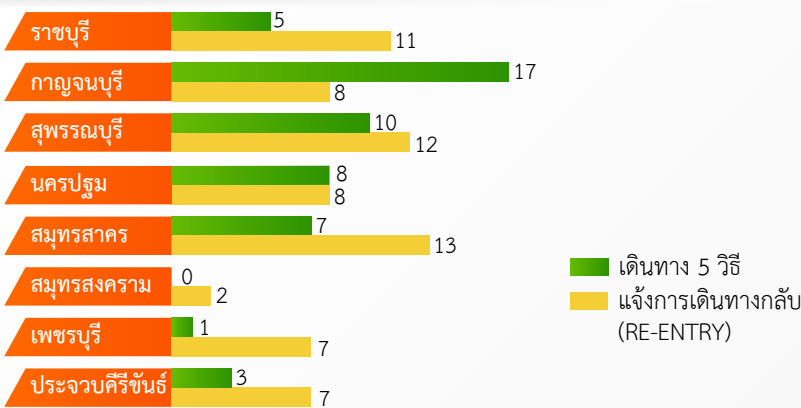
ข้อมูลจากกองบริหารแรงงานไทยไปต่างประเทศ ณ เดือนสิงหาคม 2566 ภาคตะวันตกมีแรงงานเดินทางไปทำงานต่างประเทศ จำนวน 119 คน หรือร้อยละ 1.68 ของแรงงานที่เดินทางไปทำงานต่างประเทศทั้งหมด จำแนกเป็นการเดินทาง 5 วิธี จำนวน 51 คน และ RE-ENTRY จำนวน 68 คน

การเดินทางทุกประเภท จำนวน 119 คน

📈 เพิ่มขึ้น 4.39% จากช่วงเดียวกันของปีก่อน

📉 ลดลง 20.13% จากเดือนก่อน

จำนวนการเดินทางไปทำงานต่างประเทศ จำแนกรายจังหวัด



ที่มา : กองบริหารแรงงานไทยไปต่างประเทศ

ประเทศที่มีผู้เดินทางไปทำงานสูงสุด 5 อันดับแรก

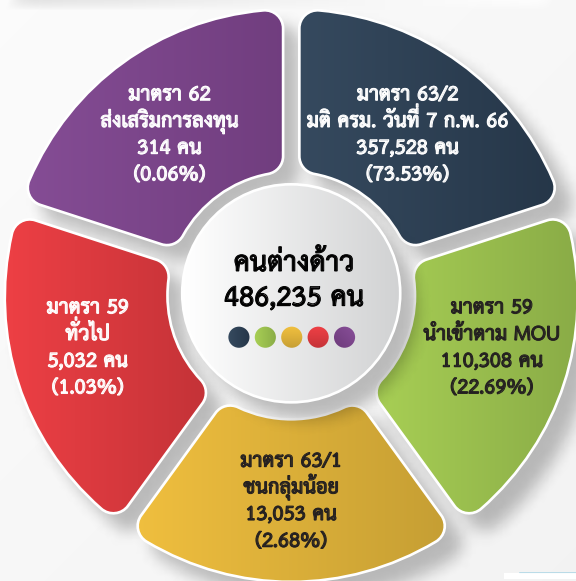


📈 เพิ่มขึ้น 6.12% จากช่วงเดียวกันของปีก่อน

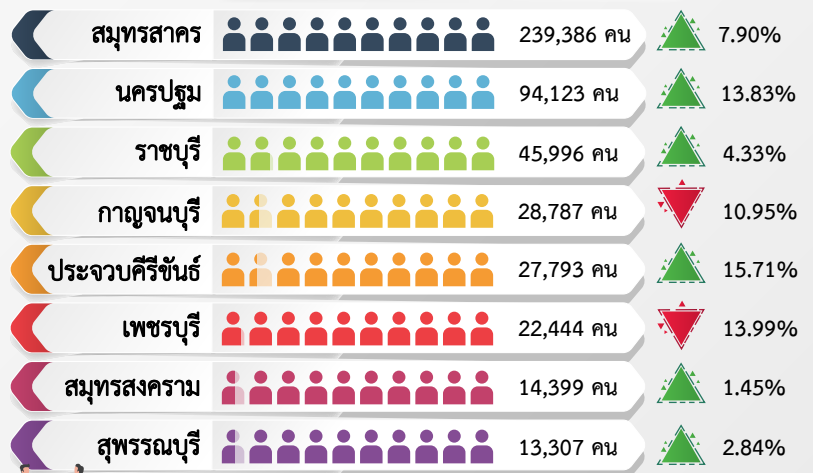
📉 ลดลง 7.74% จากเดือนก่อน

ข้อมูลจากสำนักบริหารแรงงานต่างด้าว ณ เดือนสิงหาคม 2566 ภาคตะวันตกมีคนต่างด้าวที่ได้รับอนุญาตทำงานคงเหลือ จำนวน 486,235 คน เพิ่มขึ้นจากช่วงเดียวกันของปีก่อน จำนวน 28,030 คน แต่ลดลงจากเดือนก่อน จำนวน 40,770 คน

จำแนกตามประเภทการอนุญาตให้ทำงาน



จำแนกรายจังหวัด



เปรียบเทียบช่วงเดียวกันปีก่อน

ที่มา : สำนักบริหารแรงงานต่างด้าว

ขอเชิญติดตามรับฟังรายการวิทยุ “เพื่อนแรงงาน” ทาง สวท. AM 1593 KHz. จังหวัดราชบุรี ทุกวันพุธ เวลา 15.00 - 15.30 น.



ศูนย์บริหารข้อมูลตลาดแรงงานภาคตะวันตก

www.doe.go.th/lmi_ratchaburi

www.facebook.com/LMIWestern

YouTube ช่อง “Western LMI Station”

TikTok ช่อง @Western LMI Station