



วารสาร

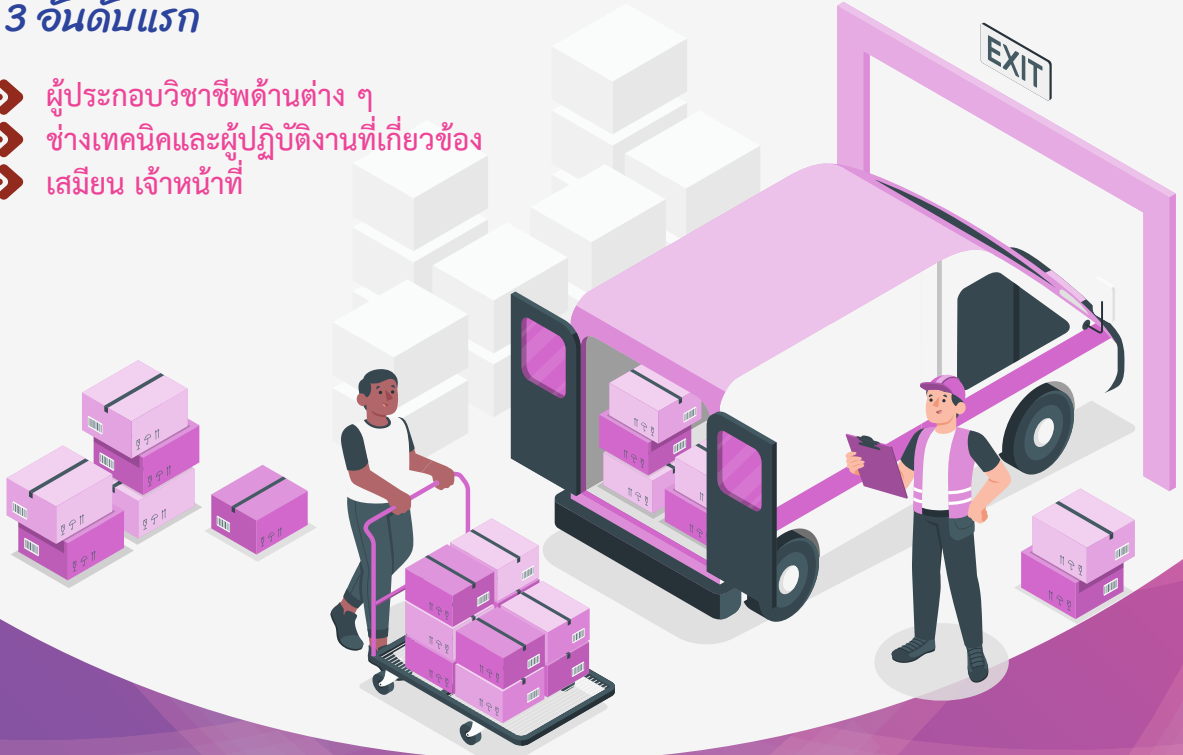
ปีที่ 15 ฉบับที่ 9 ประจำเดือนกันยายน 2566

สถานการณ์ตลาดแรงงานภาคกลาง Central Labour Market Situation

กรุงเทพมหานคร ~ สมุทรปราการ ~ นนทบุรี ~ ปทุมธานี ~ พระนครศรีอยุธยา ~ ชัยนาท ~ ลพบุรี ~ สระบุรี ~ สิงห์บุรี ~ อ่างทอง

อาชีพที่มีความต้องการแรงงานมากที่สุด 3 อันดับแรก

- ผู้ประกอบวิชาชีพด้านต่าง ๆ
- ช่างเทคนิคและผู้ปฏิบัติงานที่เกี่ยวข้อง
- เสมียน เจ้าหน้าที่



บทบรรณาธิการ...

สถานการณ์ตลาดแรงงานภาคกลาง ข้อมูลเดือนสิงหาคม 2566 มีผู้ประกันตนมาขึ้นทะเบียนขอรับประโยชน์ทดแทนกรณีว่างงาน จำนวน 121,965 คน นายจ้าง/สถานประกอบการแจ้งความต้องการแรงงาน จำนวน 25,309 อัตรา อาชีพที่มีความต้องการแรงงานมากที่สุด คือ ผู้ประกอบวิชาชีพด้านต่าง ๆ สำหรับภาวะการลงทุนมีโรงงานขออนุญาตเปิดกิจการใหม่ ลดลงร้อยละ 36.00 และการจ้างงานลดลงร้อยละ 37.15 การเดินทางไปทำงานต่างประเทศเพิ่มขึ้นร้อยละ 12.16 คนต่างด้าวคงเหลือที่ยังทำงาน จำนวน 1,089,113 คน

หากท่านมีข้อคิดเห็นหรือข้อเสนอแนะ สามารถติดต่อได้ที่
E-mail: lmi@doe.go.th lmicenter@windowslive.com

“ สารบัญ... ”

การว่างงานและการเลิกจ้าง	2
ภาวะความต้องการแรงงาน	2
ภาวะการลงทุน	3
การไปทำงานต่างประเทศ	4
การทำงานของคนต่างด้าว	4



เพจ Facebook



<http://doe.go.th/lmia>

สถานการณ์การว่างงานและการเลิกจ้าง

สถานการณ์การว่างงานและการเลิกจ้างในภาคกลาง เดือนสิงหาคม 2566 มีผู้ประกันตนในระบบประกันสังคม (มาตรา 33) จำนวน 6,310,641 คน และมีผู้ประกันตนมาขึ้นทะเบียนขอรับประโยชน์ทดแทนกรณีว่างงาน จำนวน 121,965 คน คิดเป็นร้อยละ 1.93 ของผู้ประกันตนมาตรา 33 เมื่อเปรียบเทียบกับช่วงเดียวกันของปีก่อน พบว่า มีผู้ขอรับประโยชน์ทดแทนเพิ่มขึ้นจำนวน 9,729 คน คิดเป็นร้อยละ 8.67 โดยสาเหตุการว่างงานจากการลาออกมากที่สุด คิดเป็นร้อยละ 80.45 รองลงมาคือ การเลิกจ้าง ร้อยละ 17.07 และสิ้นสุดสัญญาจ้าง ร้อยละ 2.48

เลิกจ้าง

(20,812 คน)

↑ 30.42% เทียบกับ ส.ค. 65 15,958 คน
↑ 1.65% เทียบกับ ก.ค. 66 20,475 คน

ลาออก

(98,125 คน)

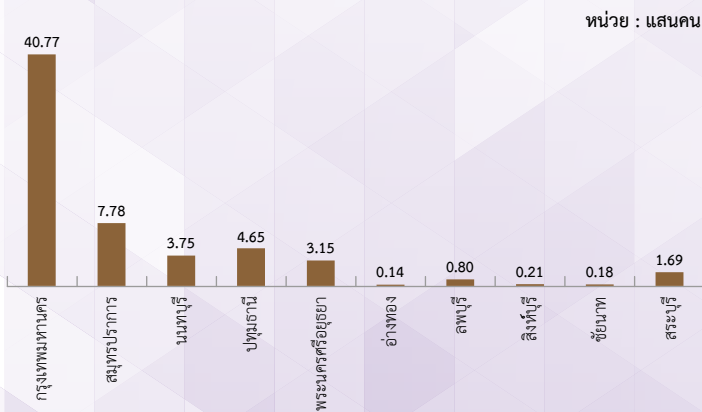
↑ 4.64% เทียบกับ ส.ค. 65 93,777 คน
↑ 0.07% เทียบกับ ก.ค. 66 98,060 คน

สิ้นสุดสัญญาจ้าง

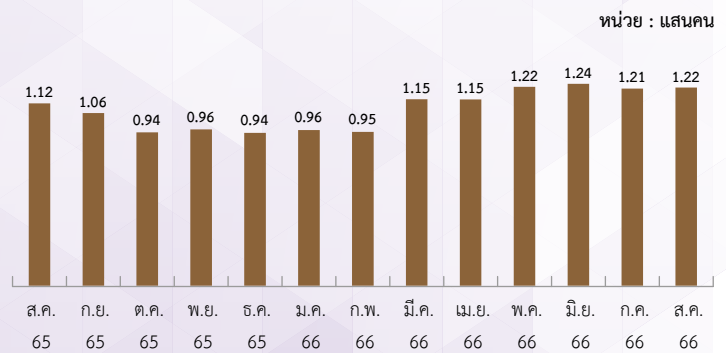
(3,028 คน)

↑ 21.07% เทียบกับ ส.ค. 65 2,501 คน
↑ 7.53% เทียบกับ ก.ค. 66 2,816 คน

ผู้ประกันตนมาตรา 33



ผู้ขอรับประโยชน์ทดแทนกรณีว่างงาน



ภาวะความต้องการแรงงานภาคกลาง

ข้อมูลการให้บริการจัดหางานในประเทศของกรมการจัดหางาน เดือนสิงหาคม 2566 พบว่า นายจ้าง/สถานประกอบการแจ้งความต้องการแรงงาน จำนวน 25,309 อัตรา โดยแจ้งผ่านกรมการจัดหางาน บริษัทจัดหางานเอกชน (7 แห่ง) และสำนักงาน ก.พ. อาชีพที่มีความต้องการมากที่สุด คือ ผู้ประกอบวิชาชีพด้านต่าง ๆ และมีความต้องการผู้ที่จบการศึกษาระดับปริญญาตรีมากที่สุด

ความต้องการแรงงานผ่าน

กรมการจัดหางาน
จำนวน 8,133 อัตรา

ความต้องการแรงงานผ่าน

บริษัทจัดหางานเอกชน
จำนวน 14,776 อัตรา

ความต้องการแรงงานผ่าน

สำนักงาน ก.พ.
จำนวน 2,400 อัตรา

อุตสาหกรรมที่มีความต้องการแรงงานมาก 5 อันดับ
แจ้งผ่านกรมการจัดหางาน

อุตสาหกรรมที่มีความต้องการแรงงานมาก 5 อันดับ
แจ้งผ่านบริษัทจัดหางานเอกชน

(หน่วย : อัตรา)

(85.74%)
2,907 การผลิต

(38.70%)
2,741 การขายส่ง การขายปลีก ฯ

(6.42%)
522 การขนส่งและสถานที่เก็บสินค้า

(5.71%)
464 กิจกรรมทางการเงินและการประกันภัย

(4.60%)
374 กิจกรรมการบริหารและบริการสนับสนุน

(31.59%)
4,667 การขายส่ง การขายปลีก ฯ

(17.50%)
2,586 การผลิต

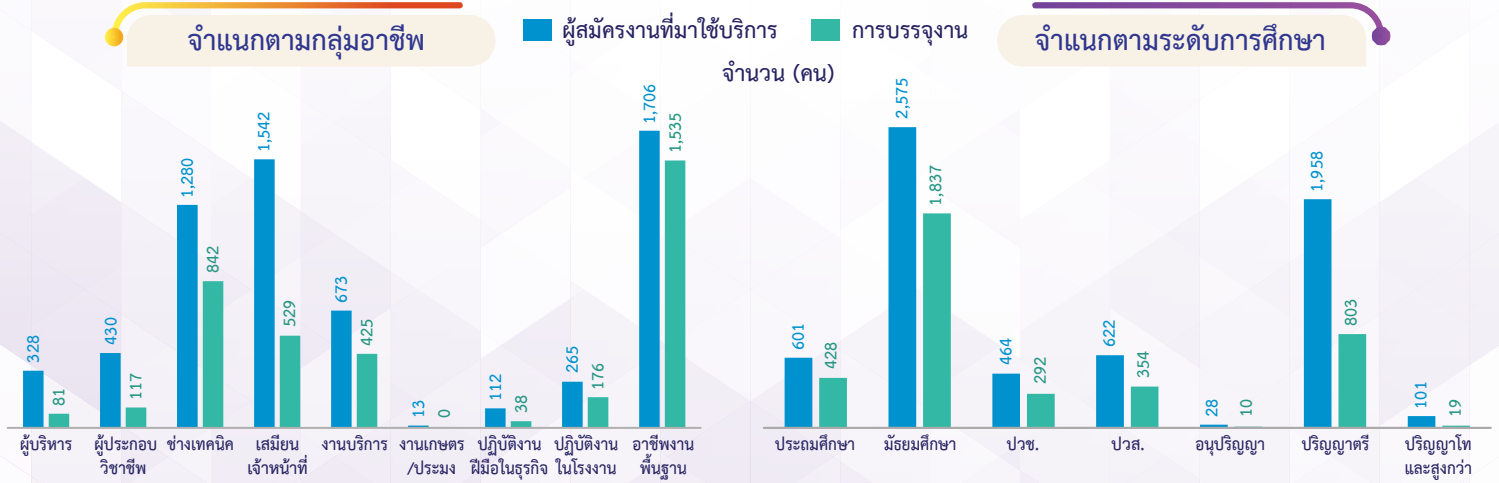
(8.24%)
1,218 กิจกรรมวิชาชีพ วิทยาศาสตร์ และกิจกรรมทางวิชาการ

(7.36%)
1,088 กิจกรรมการบริหารและบริการสนับสนุน

(6.31%)
932 กิจกรรมทางการเงินและการประกันภัย

ผู้สมัครงานที่มาใช้บริการ และการบรรจุงาน ผ่านกรมการจัดหางาน

ข้อมูลผู้สมัครงานที่มาใช้บริการผ่านกรมการจัดหางาน เดือนสิงหาคม 2566 ภาคกลางมีผู้สมัครงาน จำนวน 6,349 คน ลดลงจากช่วงเดียวกันของปีก่อนร้อยละ 33.84 และการบรรจุงาน จำนวน 3,743 คน ลดลงจากช่วงเดียวกันของปีก่อนร้อยละ 58.58 โดยผู้สมัครงานส่วนใหญ่จบการศึกษาระดับมัธยมศึกษา สำหรับอาชีพที่ผู้สมัครงานมีการบรรจุงานมากที่สุด คือ อาชีพงานพื้นฐาน



ภาวะการลงทุน

ข้อมูลจากกรมโรงงานอุตสาหกรรม การลงทุนใน 10 จังหวัดภาคกลาง เดือนสิงหาคม 2566 มีจำนวนโรงงานที่ได้รับอนุญาตให้เปิดกิจการใหม่ จำนวน 32 แห่ง ลดลงร้อยละ 36.00 จำนวนเงินลงทุน 1,393.57 ล้านบาท ลดลงร้อยละ 74.00 และการจ้างงาน จำนวน 1,279 คน ลดลงร้อยละ 37.15 เมื่อเปรียบเทียบกับช่วงเดียวกันของปีก่อน โดยจังหวัดสมุทรปราการ มีจำนวนโรงงานขอเปิดกิจการใหม่มากที่สุด

โรงงาน 32 แห่ง

สิงหาคม 65 จำนวน 50 แห่ง **↓** 36.00% YoY
กรกฎาคม 66 จำนวน 35 แห่ง **↓** 8.57% MoM

เงินลงทุน 1,393.57 ล้านบาท

สิงหาคม 65 จำนวน 5,359.54 ล้านบาท **↓** 74.00% YoY
กรกฎาคม 66 จำนวน 2,544.22 ล้านบาท **↓** 45.23% MoM

การจ้างงาน 1,279 คน

สิงหาคม 65 จำนวน 2,035 คน **↓** 37.15% YoY
กรกฎาคม 66 จำนวน 943 คน **↓** 35.63% MoM



โรงงานที่ได้รับการอนุญาตให้ประกอบกิจการใหม่

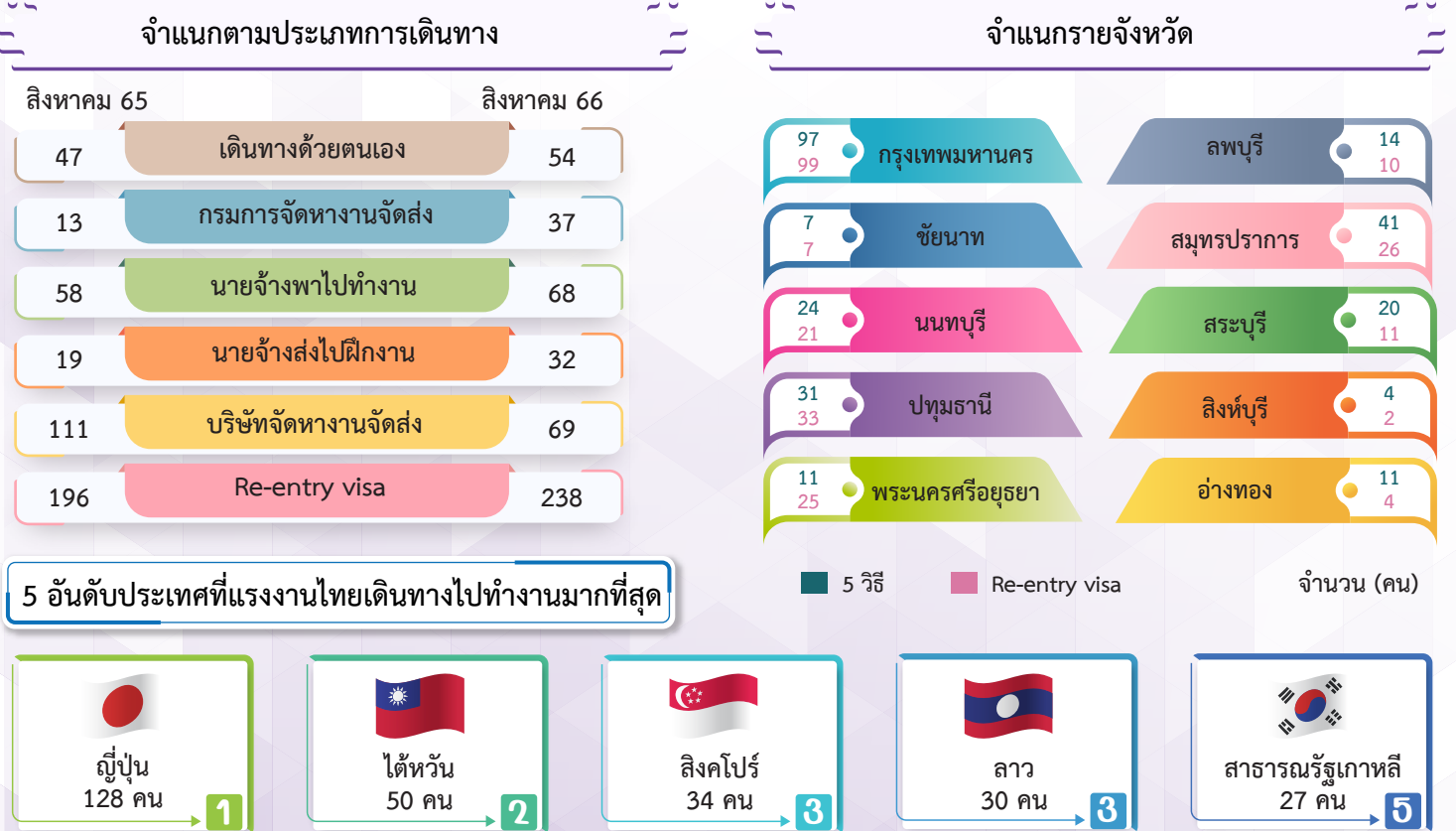


การจ้างงาน จำแนกตามประเภทกิจการ



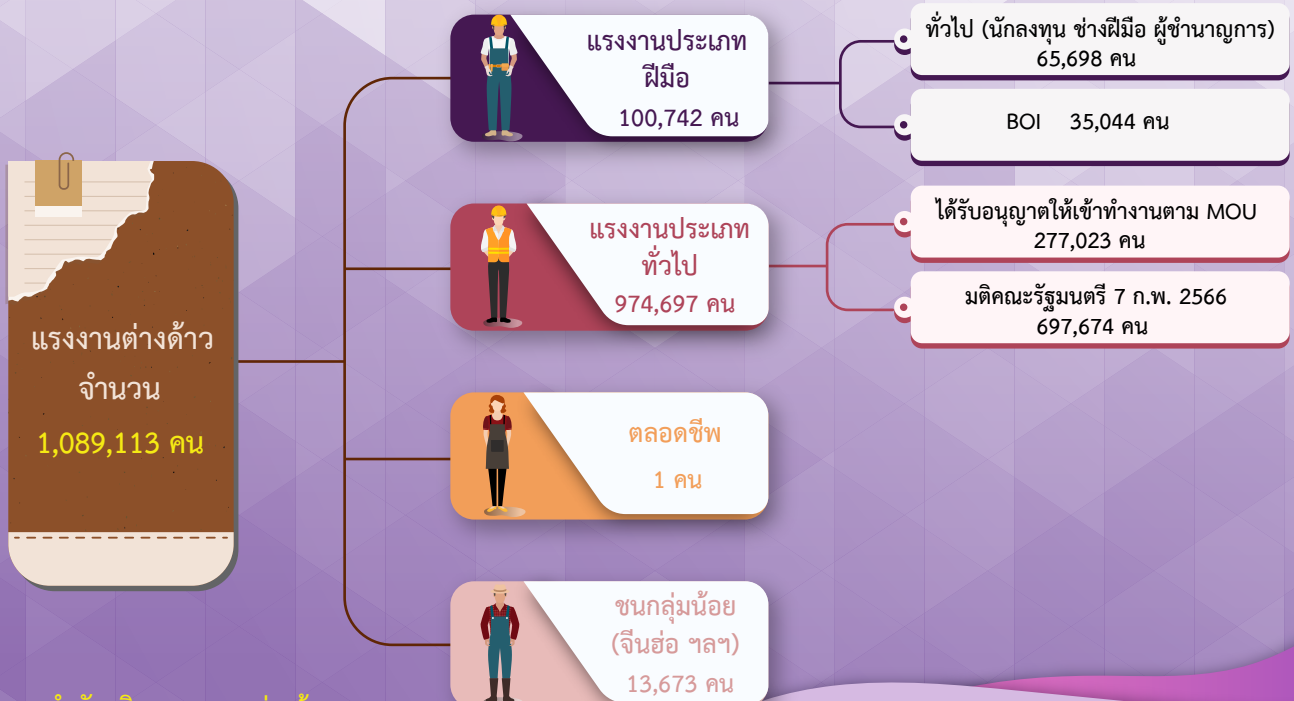
การไปทำงานต่างประเทศ

ข้อมูลจากกองบริหารแรงงานไทยไปต่างประเทศ แรงงานไทยใน 10 จังหวัดภาคกลาง ได้รับอนุญาตให้เดินทางไปทำงานต่างประเทศ เดือนสิงหาคม 2566 จำนวน 498 คน จำแนกการเดินทาง 5 วิธี จำนวน 260 คน และ RE-ENTRY VISA จำนวน 238 คน เปรียบเทียบกับช่วงเดียวกันของปีก่อนเพิ่มขึ้นร้อยละ 12.16 และเปรียบเทียบกับเดือนก่อนลดลงร้อยละ 16.86



การทำงานของคนต่างด้าว

คนต่างด้าวคงเหลือที่ทำงานใน 10 จังหวัดภาคกลาง ณ เดือนสิงหาคม 2566 จำนวน 1,089,113 คน โดยเป็นแรงงานต่างด้าว 4 สัญชาติ (เมียนมา ลาว กัมพูชา และเวียดนาม) จำนวน 974,697 คน (ร้อยละ 89.49) คนต่างด้าวระดับฝีมือชำนาญการ จำนวน 100,742 คน (ร้อยละ 9.25) และชนกลุ่มน้อย/บุคคลพื้นที่สูง/ตลอดชีพ จำนวน 13,674 คน (ร้อยละ 1.26)



ที่มา : สำนักบริหารแรงงานต่างด้าว

ขอความกรุณาตอบแบบสอบถามเพื่อการพัฒนา และปรับปรุงการให้บริการข้อมูลข่าวสารตลาดแรงงาน



แบบสอบถาม
ความพึงพอใจ



facebook
ศูนย์บริหารข้อมูลตลาดแรงงาน
ภาคกลาง



กองบริหารข้อมูลตลาดแรงงาน กรมการจัดหางาน



02-245-1581



lmicenter@windowslive.com