



วารสาร

ปีที่ 15 ฉบับที่ 10 ประจำเดือนตุลาคม 2566

สถานการณ์ตลาดแรงงานภาคกลาง Central Labour Market Situation

กรุงเทพมหานคร ~ สมุทรปราการ ~ นนทบุรี ~ ปทุมธานี ~ พระนครศรีอยุธยา ~ ชัยนาท ~ ลพบุรี ~ สระบุรี ~ สิงห์บุรี ~ อ่างทอง

อาชีพที่มีความต้องการแรงงานมากที่สุด 3 อันดับแรก

- ผู้ประกอบวิชาชีพด้านต่าง ๆ
- ช่างเทคนิคและผู้ปฏิบัติงานที่เกี่ยวข้อง
- เสมียน เจ้าหน้าที่



บทบรรณาธิการ...

สถานการณ์ตลาดแรงงานภาคกลาง ข้อมูลเดือนกันยายน 2566 มีผู้ประกันตนมาขึ้นทะเบียนขอรับประโยชน์ทดแทนกรณีว่างงาน จำนวน 113,920 คน นายจ้าง/สถานประกอบการแจ้งความต้องการแรงงาน จำนวน 24,069 อัตรา อาชีพที่มีความต้องการแรงงานมากที่สุด คือ ผู้ประกอบวิชาชีพด้านต่าง ๆ สำหรับภาวะการลงทุนมีโรงงานขออนุญาตเปิดกิจการใหม่ เท่ากับช่วงเดียวกันของปีก่อน และการจ้างงานเพิ่มขึ้นร้อยละ 23.73 การเดินทางไปทำงานต่างประเทศเพิ่มขึ้นร้อยละ 2.65 คนต่างด้าวคงเหลือที่ยังทำงานจำนวน 1,093,559 คน

หากท่านมีข้อคิดเห็นหรือข้อเสนอแนะ สามารถติดต่อได้ที่
E-mail: lmi@doe.go.th lmicenter@windowslive.com

“ สารบัญ... ”

การว่างงานและการเลิกจ้าง	2
ภาวะความต้องการแรงงาน	2
ภาวะการลงทุน	3
การไปทำงานต่างประเทศ	4
การทำงานของคนต่างด้าว	4



สถานการณ์การว่างงานและการเลิกจ้าง

สถานการณ์การว่างงานและการเลิกจ้างในภาคกลาง เดือนกันยายน 2566 มีผู้ประกันตนในระบบประกันสังคม (มาตรา 33) จำนวน 6,345,798 คน และมีผู้ประกันตนมาขึ้นทะเบียนขอรับประโยชน์ทดแทนกรณีว่างงาน จำนวน 113,920 คน คิดเป็นร้อยละ 1.80 ของผู้ประกันตนมาตรา 33 เมื่อเปรียบเทียบกับช่วงเดียวกันของปีก่อน พบว่า มีผู้ขอรับประโยชน์ทดแทนเพิ่มขึ้นจำนวน 7,624 คน คิดเป็นร้อยละ 7.17 โดยสาเหตุการว่างงานจากการลาออกมากที่สุด คิดเป็นร้อยละ 79.09 รองลงมาคือ การเลิกจ้าง ร้อยละ 18.40 และสิ้นสุดสัญญาจ้าง ร้อยละ 2.51

เลิกจ้าง

(20,963 คน)

▲ 29.00% เทียบกับ ก.ย. 65 16,251 คน
▲ 0.73% เทียบกับ ส.ค. 66 20,812 คน

ลาออก

(90,096 คน)

▲ 3.23% เทียบกับ ก.ย. 65 87,281 คน
▲ 8.18% เทียบกับ ส.ค. 66 98,125 คน

สิ้นสุดสัญญาจ้าง

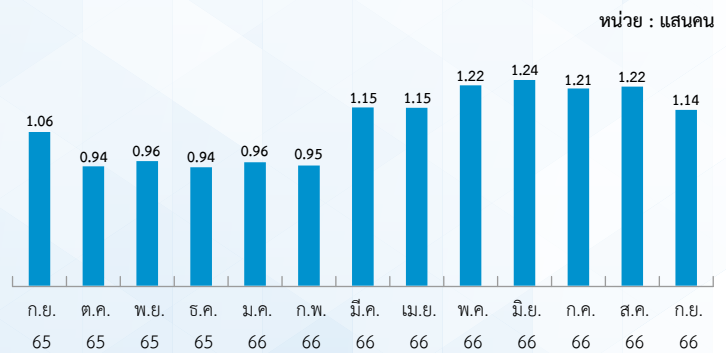
(2,861 คน)

▲ 3.51% เทียบกับ ก.ย. 65 2,764 คน
▲ 5.52% เทียบกับ ส.ค. 66 3,028 คน

ผู้ประกันตนมาตรา 33



ผู้ขอรับประโยชน์ทดแทนกรณีว่างงาน



ภาวะความต้องการแรงงานภาคกลาง

ข้อมูลการให้บริการจัดหางานในประเทศของกรมการจัดหางาน เดือนกันยายน 2566 พบว่า นายจ้าง/สถานประกอบการแจ้งความต้องการแรงงาน จำนวน 24,069 อัตรา โดยแจ้งผ่านกรมการจัดหางาน บริษัทจัดหางานเอกชน (7 แห่ง) และสำนักงาน ก.พ. อาชีพที่มีความต้องการมากที่สุด คือ ผู้ประกอบวิชาชีพด้านต่าง ๆ และมีความต้องการผู้ที่จบการศึกษาระดับปริญญาตรีมากที่สุด

ความต้องการแรงงานผ่าน

กรมการจัดหางาน
จำนวน 4,694 อัตรา

ความต้องการแรงงานผ่าน

บริษัทจัดหางานเอกชน
จำนวน 17,568 อัตรา

ความต้องการแรงงานผ่าน

สำนักงาน ก.พ.
จำนวน 1,807 อัตรา

อุตสาหกรรมที่มีความต้องการแรงงานมาก 5 อันดับ
แจ้งผ่านกรมการจัดหางาน

อุตสาหกรรมที่มีความต้องการแรงงานมาก 5 อันดับ
แจ้งผ่านบริษัทจัดหางานเอกชน

(หน่วย : อัตรา)

(33.83%)
1,588 การผลิต

(30.14%)
5,295 การขายส่ง การขายปลีก ฯ

(15.55%)
730 กิจกรรมวิชาชีพ วิทยาศาสตร์ และกิจกรรมทางวิชาการ

(17.46%)
3,067 การผลิต

(15.06%)
707 การขายส่ง การขายปลีก ฯ

(7.10%)
1,248 กิจกรรมการบริหารและบริการสนับสนุน

(9.20%)
432 ข้อมูลข่าวสารและการสื่อสาร

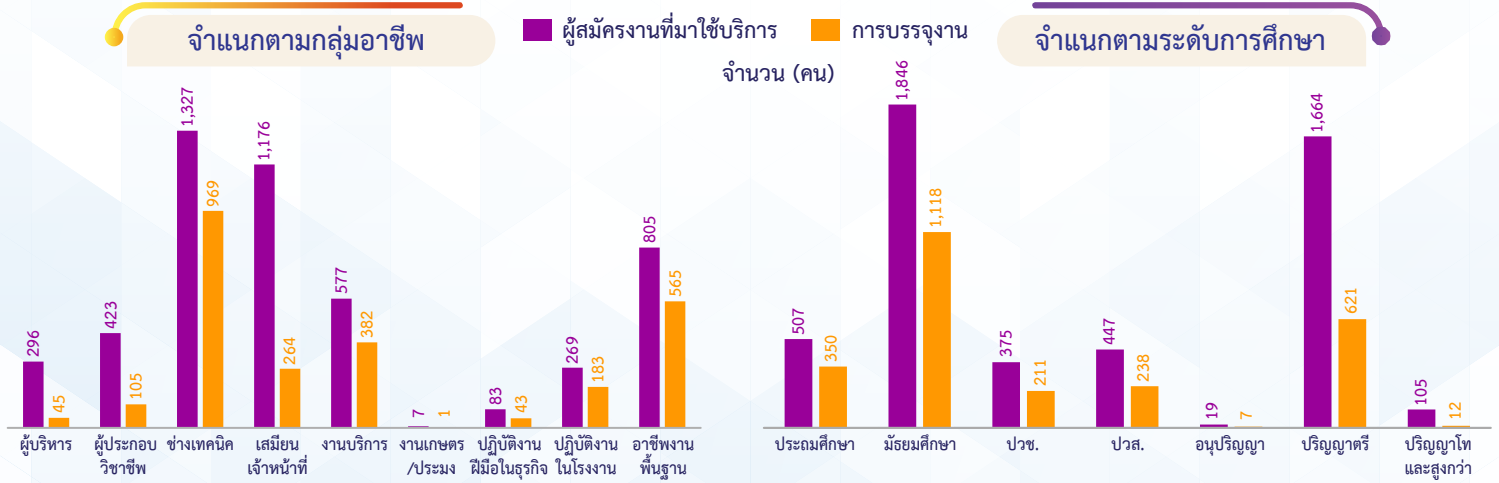
(6.83%)
1,200 กิจกรรมวิชาชีพ วิทยาศาสตร์ และกิจกรรมทางวิชาการ

(7.90%)
371 ที่พักแรมและบริการด้านอาหาร

(6.04%)
1,061 กิจกรรมทางการเงินและการประกันภัย

ผู้สมัครงานที่มาใช้บริการ และการบรรจุงาน ผ่านกรมการจัดหางาน

ข้อมูลผู้สมัครงานที่มาใช้บริการผ่านกรมการจัดหางาน เดือนกันยายน 2566 ภาคกลางมีผู้สมัครงาน จำนวน 4,963 คน ลดลงจากช่วงเดียวกันของปีก่อนร้อยละ 41.03 และการบรรจุงาน จำนวน 2,557 คน ลดลงจากช่วงเดียวกันของปีก่อนร้อยละ 68.31 โดยผู้สมัครงานส่วนใหญ่จบการศึกษาระดับมัธยมศึกษา สำหรับอาชีพที่ผู้สมัครงานมีการบรรจุงานมากที่สุด คือ ช่างเทคนิคต่าง ๆ



ภาวะการลงทุน

ข้อมูลจากกรมโรงงานอุตสาหกรรม การลงทุนใน 10 จังหวัดภาคกลาง เดือนกันยายน 2566 มีจำนวนโรงงานที่ได้รับอนุญาตให้เปิดกิจการใหม่ จำนวน 40 แห่ง จำนวนเงินลงทุน 7,931.76 ล้านบาท เพิ่มขึ้น 2.85 เท่า และการจ้างงาน จำนวน 1,439 คน เพิ่มขึ้นร้อยละ 23.73 เมื่อเปรียบเทียบกับช่วงเดียวกันของปีก่อน โดยจังหวัดสมุทรปราการ มีจำนวนโรงงานขอเปิดกิจการใหม่มากที่สุด

โรงงาน 40 แห่ง

กันยายน 65 จำนวน 40 แห่ง
สิงหาคม 66 จำนวน 32 แห่ง ▲ 25.00% MoM

เงินลงทุน 7,931.76 ล้านบาท

กันยายน 65 จำนวน 2,058.13 ล้านบาท ▲ 2.85 เท่า YoY
สิงหาคม 66 จำนวน 1,393.57 ล้านบาท ▲ 4.69 เท่า MoM

การจ้างงาน 1,439 คน

กันยายน 65 จำนวน 1,163 คน ▲ 23.73% YoY
สิงหาคม 66 จำนวน 1,279 คน ▲ 12.51% MoM



โรงงานที่ได้รับการอนุญาตให้ประกอบกิจการใหม่



การจ้างงาน จำแนกตามประเภทกิจการ



การไปทำงานต่างประเทศ

ข้อมูลจากกองบริหารแรงงานไทยไปต่างประเทศ แรงงานไทยใน 10 จังหวัดภาคกลาง ได้รับอนุญาตให้เดินทางไปทำงานต่างประเทศ เดือนกันยายน 2566 จำนวน 426 คน จำแนกการเดินทาง 5 วิธี จำนวน 257 คน และ RE-ENTRY VISA จำนวน 169 คน เปรียบเทียบกับช่วงเดียวกันของปีก่อนเพิ่มขึ้นร้อยละ 2.65 และเปรียบเทียบกับเดือนก่อนลดลงร้อยละ 14.46

จำแนกตามประเภทการเดินทาง

กันยายน 65	กันยายน 66
20	47
54	38
62	68
30	36
67	68
182	169

จำแนกรายจังหวัด

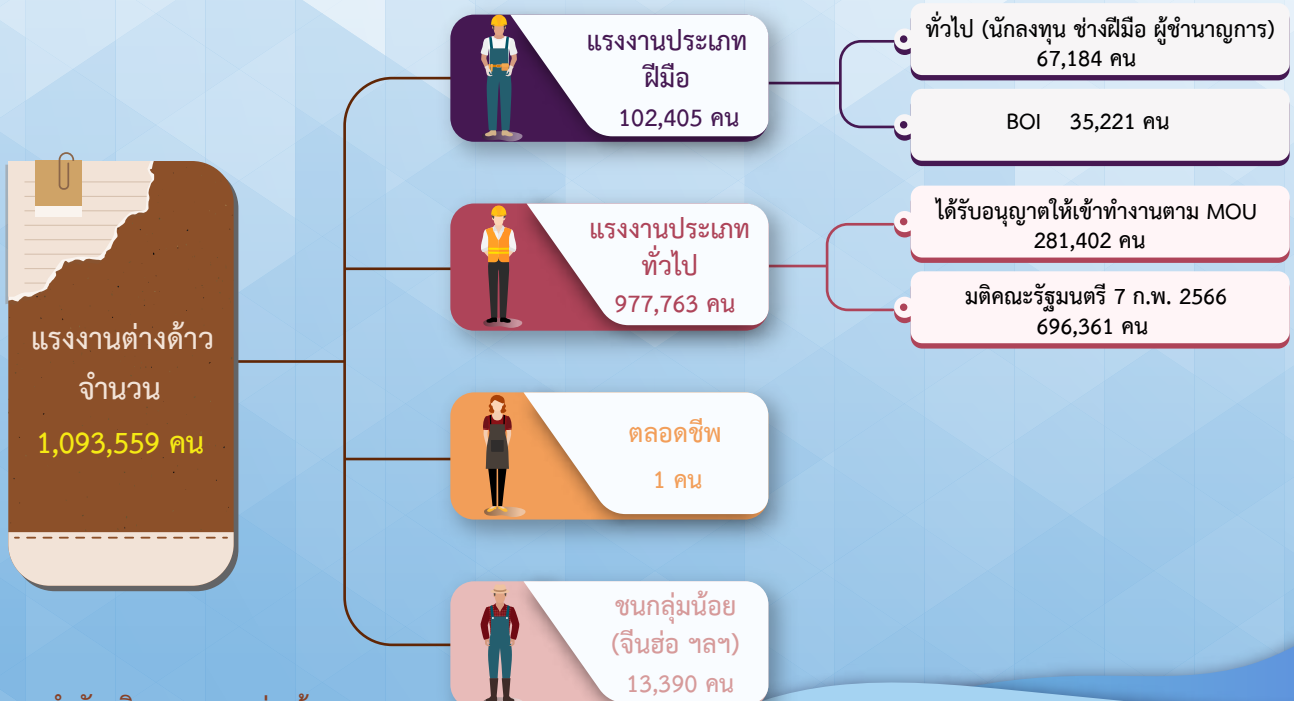


5 อันดับประเทศที่แรงงานไทยเดินทางไปทำงานมากที่สุด



การทำงานของคนต่างด้าว

คนต่างด้าวคงเหลือที่ทำงานใน 10 จังหวัดภาคกลาง ณ เดือนกันยายน 2566 จำนวน 1,093,559 คน โดยเป็นแรงงานต่างด้าว 4 สัญชาติ (เมียนมา ลาว กัมพูชา และเวียดนาม) จำนวน 977,763 คน (ร้อยละ 89.41) คนต่างด้าวระดับฝีมือชำนาญการ จำนวน 102,405 คน (ร้อยละ 9.37) และชนกลุ่มน้อย/บุคคลพื้นที่สูง/ตลอดชีพ จำนวน 13,391 คน (ร้อยละ 1.22)



ที่มา : สำนักบริหารแรงงานต่างด้าว

ขอความกรุณาตอบแบบสอบถามเพื่อการพัฒนา และปรับปรุงการให้บริการข้อมูลข่าวสารตลาดแรงงาน



แบบสอบถาม
ความพึงพอใจ



facebook
ศูนย์บริหารข้อมูลตลาดแรงงาน
ภาคกลาง



กองบริหารข้อมูลตลาดแรงงาน กรมการจัดหางาน



02-245-1581



lmicenter@windowslive.com