



Western Labour Market Situation

สถานการณ์ตลาดแรงงานภาคตะวันตก ปีที่ 15 ฉบับที่ 11 ประจำเดือนพฤศจิกายน 2566
ราชบุรี กาญจนบุรี สุพรรณบุรี นครปฐม สมุทรสาคร สมุทรสงคราม เพชรบุรี ประจวบคีรีขันธ์



มีความต้องการแรงงานด้านการผลิต

ร้อยละ 30.47

โดยอุตสาหกรรมการผลิตชิ้นส่วนและอุปกรณ์เสริม

สำหรับยานยนต์ มีความต้องการมากที่สุด

ผู้สมัครงาน และการบรรจุงาน

มีจำนวนลดลงจากช่วงเดียวกันของปีก่อน

CONTENTS สารบัญ

1 สถานการณ์การว่างงาน และการเลิกจ้าง หน้าที่ 2

2 ภาวะความต้องการแรงงาน หน้าที่ 3

3 การเดินทางไปทำงานต่างประเทศ หน้าที่ 4

4 คนต่างด้าวที่ได้รับอนุญาตทำงานคงเหลือ หน้าที่ 4

ที่ปรึกษา...

นางธนพร สุวรรณโณ
ผู้อำนวยการกองบริหารข้อมูลตลาดแรงงาน

จัดทำโดย...

ศูนย์บริหารข้อมูลตลาดแรงงานภาคตะวันตก
ศาลากลางจังหวัดราชบุรี (หลังเก่า) ชั้น 1
ตำบลหน้าเมือง อำเภอเมือง จังหวัดราชบุรี 70000
โทรศัพท์ 0 3232 6458 โทรสาร 0 3232 6082
อีเมล lm_rbr@doe.go.th
www.doe.go.th/lmi_ratchaburi

บทบรรณาธิการ.....

สถานการณ์ตลาดแรงงานภาคตะวันตก เดือนตุลาคม 2566 มีความต้องการแรงงาน จำนวนรวม 4,963 อัตรา โดยเป็น ความต้องการแรงงานที่แจ้งผ่านกรมการจัดหางาน 4,283 อัตรา และบริษัทจัดหางานเอกชน 680 อัตรา ส่วนจำนวนผู้สมัครงาน และการบรรจุงานยังเป็นการให้บริการผ่านกรมการจัดหางานเท่านั้น

สำหรับแรงงานที่เดินทางไปทำงานต่างประเทศ ลดลง ร้อยละ 10.32 เมื่อเปรียบเทียบกับช่วงเดียวกันของปีก่อน ส่วนคนต่างด้าวที่ได้รับอนุญาตทำงานคงเหลือ 487,452 คน ลดลงร้อยละ 7.20 เมื่อเปรียบเทียบกับช่วงเดียวกันของปีก่อน

ติดตามรายละเอียดของเนื้อหาสาระได้ภายในเล่ม หากท่านมีข้อคิดเห็นหรือข้อเสนอแนะ สามารถแจ้งได้ที่ e-mail : lm_rbr@doe.go.th



Website



แบบสอบถามความพึงพอใจ



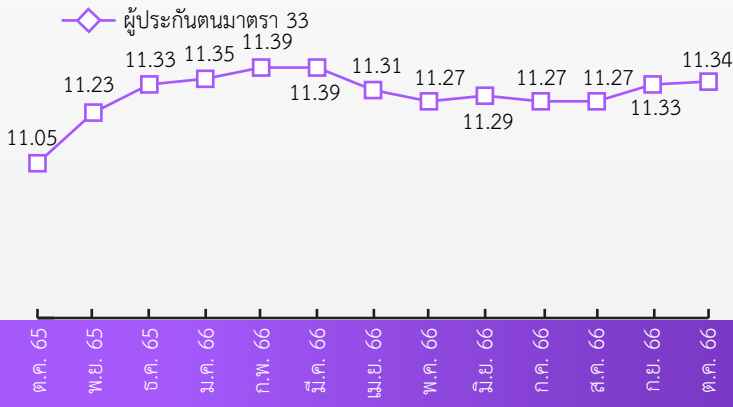
สถานการณ์การว่างงาน และการเลิกจ้าง

01

สถานการณ์การว่างงานและการเลิกจ้างในภาคตะวันตก ณ เดือนตุลาคม 2566 มีผู้ประกันตนในระบบประกันสังคม (มาตรา 33) จำนวน 1,134,408 คน และมีผู้ประกันตนมาขึ้นทะเบียนขอรับประโยชน์ทดแทนกรณีว่างงาน จำนวน 18,304 คน คิดเป็นร้อยละ 1.61 ของผู้ประกันตนมาตรา 33 เมื่อเปรียบเทียบกับช่วงเดียวกันของปีก่อน พบว่ามีผู้ขอรับประโยชน์ทดแทนเพิ่มขึ้น จำนวน 879 คน คิดเป็นร้อยละ 5.04 โดยสาเหตุการว่างงานมาจากการลาออก มากที่สุด ร้อยละ 74.58 รองลงมาคือ สิ้นสุดสัญญาจ้าง ร้อยละ 13.55 และการเลิกจ้าง ร้อยละ 11.86

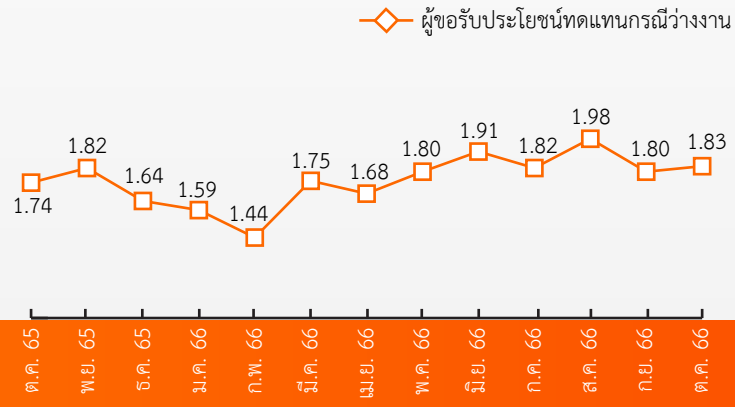
ผู้ประกันตน (ม.33)

หน่วย : แสนคน



ผู้ขอรับประโยชน์ทดแทนกรณีว่างงาน

หน่วย : หมื่นคน



ผู้ขอรับประโยชน์ทดแทนกรณีว่างงาน จำแนกตามสาเหตุ เดือนตุลาคม 2566 จำนวน 18,304 คน

1 เลิกจ้าง 2,171 คน

▲ เพิ่มขึ้น 36.37% เทียบกับ ต.ค.65 1,592 คน
▲ เพิ่มขึ้น 6.11% เทียบกับ ก.ย.66 2,046 คน

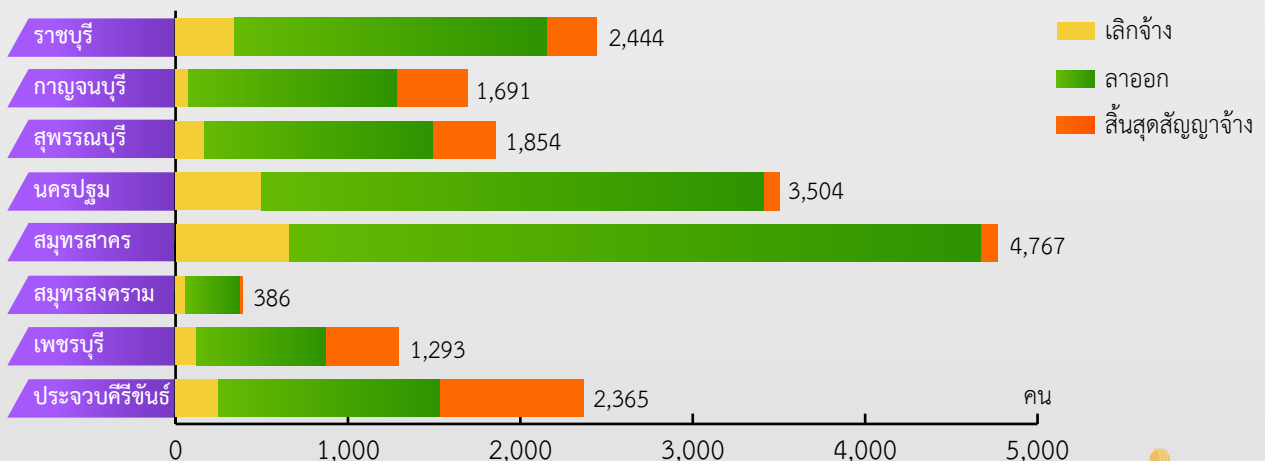
2 ลาออก 13,652 คน

▲ ลดลง 1.66% เทียบกับ ต.ค.65 13,883 คน
▲ ลดลง 8.04% เทียบกับ ก.ย.66 14,846 คน

3 สิ้นสุดสัญญาจ้าง 2,481 คน

▲ เพิ่มขึ้น 27.23% เทียบกับ ต.ค.65 1,950 คน
▲ เพิ่มขึ้นประมาณ 2 เท่า เทียบกับ ก.ย.66 1,133 คน

ผู้ขอรับประโยชน์ทดแทนกรณีว่างงาน จำแนกตามจังหวัด เดือนตุลาคม 2566 จำนวน 18,304 คน



ที่มา : สำนักงานประกันสังคม





ภาวะความต้องการแรงงาน

02

การให้บริการจัดหางานในประเทศ ผ่านกรมการจัดหางาน (กกจ.) และบริษัทจัดหางานเอกชน (12 แห่ง) ณ เดือนตุลาคม 2566 พบว่า มีตำแหน่งงานรวม 4,963 อัตรา (เป็นตำแหน่งที่แจ้งผ่าน กกจ. จำนวน 4,283 อัตรา และแจ้งผ่านบริษัทจัดหางานเอกชน จำนวน 680 อัตรา)

★ อุตสาหกรรมที่มีความต้องการแรงงาน มากที่สุด คือ อุตสาหกรรมการผลิตชิ้นส่วนและอุปกรณ์เสริมสำหรับยานยนต์ จำนวน 1,026 อัตรา คิดเป็นร้อยละ 20.67 ของความต้องการแรงงานรวม โดยอยู่ในจังหวัดกาญจนบุรี จำนวน 1,006 อัตรา จังหวัดสมุทรสาคร จำนวน 17 อัตรา จังหวัดนครปฐม จำนวน 2 อัตรา และจังหวัดราชบุรี จำนวน 1 อัตรา

★ อาชีพที่นายจ้างมีความต้องการแรงงาน มากที่สุด คือ แรงงานด้านการผลิต จำนวน 1,512 อัตรา คิดเป็นร้อยละ 30.47 ของความต้องการแรงงานรวม โดยอยู่ในจังหวัดนครปฐม มากที่สุด รองลงมาได้แก่ จังหวัดสมุทรสาคร และจังหวัดสมุทรสงคราม

★ ระดับการศึกษาที่นายจ้างต้องการ ได้แก่ ผู้ที่จบการศึกษาในระดับมัธยมศึกษาและต่ำกว่า มากที่สุด จำนวน 3,989 อัตรา คิดเป็นร้อยละ 80.37 ของความต้องการแรงงานรวม (แจ้งผ่าน กกจ. จำนวน 3,885 อัตรา แจ้งผ่านบริษัทเอกชน จำนวน 104 อัตรา)

โดยความต้องการแรงงานส่วนใหญ่ของนายจ้าง เป็นตำแหน่งงานที่แจ้งผ่านบริษัทเอกชน คิดเป็นร้อยละ 56.76 ของตำแหน่งงานรวมทั้งหมด และพบว่าอยู่ในจังหวัดสมุทรสาคร มากที่สุด จำนวน 321 ตำแหน่ง คิดเป็นร้อยละ 47.21 ของตำแหน่งงานที่แจ้งผ่านบริษัทเอกชน รองลงมาได้แก่ จังหวัดนครปฐม 249 ตำแหน่ง (ร้อยละ 36.62) และจังหวัดกาญจนบุรี 43 ตำแหน่ง (ร้อยละ 6.32)



ตำแหน่งงานว่าง 4,963 อัตรา

- แจ้งผ่านกรมการจัดหางาน จำนวน 4,283 อัตรา
- แจ้งผ่านบริษัทจัดหางาน (12 แห่ง) จำนวน 680 อัตรา

ตำแหน่งงานที่แจ้งผ่านกรมการจัดหางาน 5 อันดับแรก ตามประเภทอาชีพ



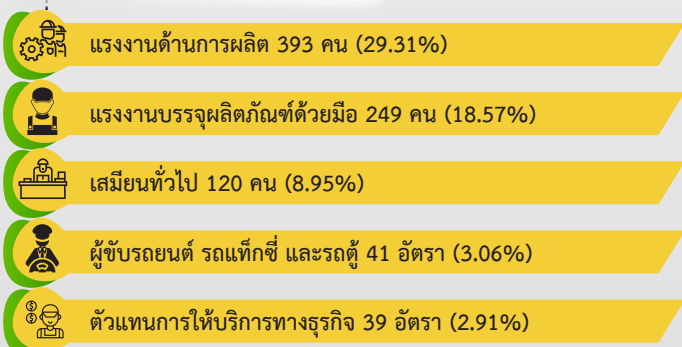
ตำแหน่งงานที่แจ้งผ่านบริษัทจัดหางาน 5 อันดับแรก ตามประเภทอาชีพ



ผู้สมัครงานที่มาใช้บริการ 1,341 คน

ต.ค. 65 1,935 คน ลดลง 30.70% จากช่วงเดียวกันของปีก่อน
 ก.ย. 66 1,606 คน ลดลง 16.50% จากเดือนก่อน

5 อันดับแรก ตามประเภทอาชีพ



การบรรจุงาน 979 คน

ต.ค. 65 1,487 คน ลดลง 34.16% จากช่วงเดียวกันของปีก่อน
 ก.ย. 66 1,001 คน ลดลง 2.20% จากเดือนก่อน

5 อันดับแรก ตามประเภทอาชีพ



การเดินทางไปทำงานต่างประเทศ

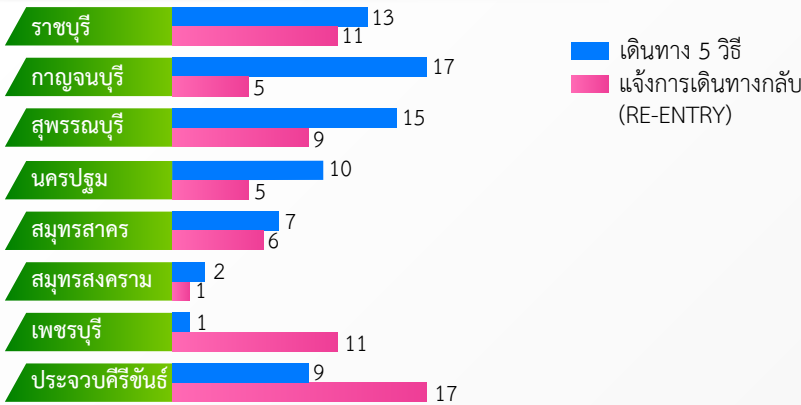
ข้อมูลจากกองบริหารแรงงานไทยไปต่างประเทศ ณ เดือนตุลาคม 2566 ภาคตะวันตกมีแรงงานเดินทางไปทำงานต่างประเทศ จำนวน 139 คน หรือร้อยละ 1.89 ของแรงงานที่เดินทางไปทำงานต่างประเทศทั้งหมด จำแนกเป็นการเดินทาง 5 วิธี จำนวน 74 คน และ RE-ENTRY จำนวน 65 คน

การเดินทางทุกประเภท จำนวน 139 คน

📉 ลดลง 10.32% จากช่วงเดียวกันของปีก่อน

📈 เพิ่มขึ้น 3.73% จากเดือนก่อน

จำนวนการเดินทางไปทำงานต่างประเทศ จำแนกรายจังหวัด



ที่มา : กองบริหารแรงงานไทยไปต่างประเทศ

ประเทศที่มีผู้เดินทางไปทำงานสูงสุด 5 อันดับแรก



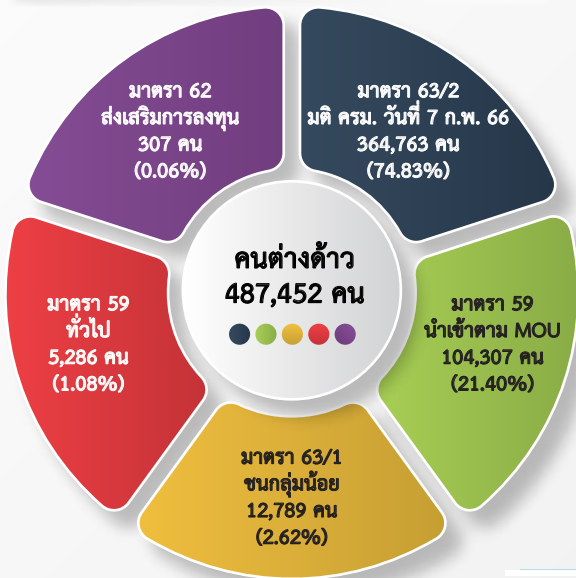
คนต่างด้าวที่ได้รับอนุญาตทำงานคงเหลือ

📉 ลดลง 7.20% จากช่วงเดียวกันของปีก่อน

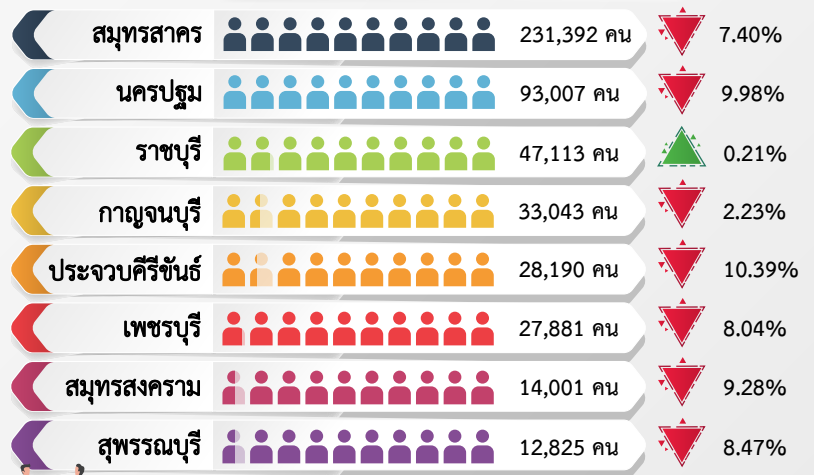
📈 เพิ่มขึ้น 1.83% จากเดือนก่อน

ข้อมูลจากสำนักบริหารแรงงานต่างด้าว ณ เดือนตุลาคม 2566 ภาคตะวันตกมีคนต่างด้าวที่ได้รับอนุญาตทำงานคงเหลือ จำนวน 487,452 คน ลดลงจากช่วงเดียวกันของปีก่อน จำนวน 37,792 คน แต่เพิ่มขึ้นจากเดือนก่อน จำนวน 8,757 คน

จำแนกตามประเภทการอนุญาตให้ทำงาน



จำแนกรายจังหวัด



เปรียบเทียบช่วงเดียวกันปีก่อน

ที่มา : สำนักบริหารแรงงานต่างด้าว

ขอเชิญติดตามรับฟังรายการวิทยุ “เพื่อนแรงงาน” ทาง สวท. AM 1593 KHz. จังหวัดราชบุรี ทุกวันพุธ เวลา 15.00 - 15.30 น.



ศูนย์บริหารข้อมูลตลาดแรงงานภาคตะวันตก

www.doe.go.th/lmi_ratchaburi

www.facebook.com/LMIWestern

YouTube ช่อง “Western LMI Station”

TikTok ช่อง @Western LMI Station