



แผนปฏิบัติการด้านแรงงาน
จังหวัดสุโขทัย
ประจำปีงบประมาณ พ.ศ. 2566 ไปพลางก่อน

รวบรวมโดย...

สำนักงานแรงงานจังหวัดสุโขทัย

โทรศัพท์ 0-5561-2639

e-mail : Saraban_sukhothai@mol.mail.go.th

เว็บไซต์ <http://sukhothai.mol.go.th>

รูปเล่มแผนปฏิบัติการด้านแรงงาน



คำนำ

แผนปฏิบัติงานด้านแรงงานจังหวัดสุโขทัย ประจำปีงบประมาณ พ.ศ. 2566 ไปพลางก่อน ฉบับนี้ หน่วยงานสังกัดกระทรวงแรงงานในจังหวัดสุโขทัย ได้ร่วมกันจัดทำขึ้นเพื่อให้สอดคล้องกับแผนปฏิบัติราชการของ กระทรวงแรงงาน นโยบายรัฐบาล นโยบายรัฐมนตรีว่าการกระทรวงแรงงาน ยุทธศาสตร์การพัฒนาจังหวัด และ ยุทธศาสตร์การจัดสรรงบประมาณรายจ่าย ประจำปีงบประมาณ พ.ศ. 2566 ไปพลางก่อน ประกอบด้วย 4 ยุทธศาสตร์ ได้แก่ ยุทธศาสตร์ที่ 1 ด้านความมั่นคง มีหน่วยงานรับผิดชอบ 3 หน่วยงาน ได้แก่ สำนักงานแรงงานจังหวัด, สำนักงานจัดหางานจังหวัด และสำนักงานสวัสดิการและคุ้มครองแรงงานจังหวัด ยุทธศาสตร์ที่ 2 ด้านการสร้าง ความสามารถในการแข่งขัน มีหน่วยงานรับผิดชอบ 1 หน่วยงาน ได้แก่ สำนักงานพัฒนาฝีมือแรงงานสุโขทัย ยุทธศาสตร์ที่ 3 ด้านการพัฒนาและเสริมสร้างศักยภาพทรัพยากรมนุษย์ มีหน่วยงานรับผิดชอบ 4 หน่วยงาน ได้แก่ สำนักงานแรงงานจังหวัด, สำนักงานจัดหางานจังหวัด, สำนักงานพัฒนาฝีมือแรงงานสุโขทัย และสำนักงาน สวัสดิการและคุ้มครองแรงงานจังหวัด ยุทธศาสตร์ที่ 4 ด้านการสร้างโอกาสและความเสมอภาคทางสังคม มีหน่วยงานรับผิดชอบ 3 หน่วยงาน ได้แก่ สำนักงานแรงงานจังหวัด, สำนักงานสวัสดิการและคุ้มครองแรงงานจังหวัด และสำนักงานประกันสังคมจังหวัด

หน่วยงานสังกัดกระทรวงแรงงานจังหวัดสุโขทัย มีความมุ่งมั่นที่จะให้แรงงานมีศักยภาพสูงเพื่อ ส่งเสริมขีดความสามารถในการแข่งขันทางเศรษฐกิจ มีความมั่นคงและมีคุณภาพชีวิตที่ดี และหวังเป็นอย่างยิ่งว่า แผนปฏิบัติงานด้านแรงงาน ประจำปีงบประมาณ พ.ศ. 2566 ไปพลางก่อน จะเป็นประโยชน์ต่อองค์กรที่เกี่ยวข้อง ในการบูรณาการโครงการหรือกิจกรรมต่าง ๆ ในการช่วยเหลือประชาชนกลุ่มเป้าหมายเพื่อให้ได้รับประโยชน์สูงสุด จากหน่วยงานของรัฐต่อไป

หน่วยงานสังกัดกระทรวงแรงงานจังหวัดสุโขทัย

15 พฤศจิกายน 2566

สารบัญ

	หน้า
คำนำ	
ส่วนที่ 1 ข้อมูลระดับจังหวัด	
1) ข้อมูลของจังหวัด	1
2) ข้อมูลด้านแรงงานของจังหวัด	6
3) ข้อมูลของหน่วยงานในสังกัดกระทรวงแรงงาน	9
4) สรุบบประมาณ ประจำปีงบประมาณ พ.ศ. 2566 ไปพลางก่อน	11
5) ยุทธศาสตร์การจัดสรรงบประมาณ ปี พ.ศ. 2566 ไปพลางก่อน	12
ส่วนที่ 2 แผนปฏิบัติงานด้านแรงงานตามยุทธศาสตร์การจัดสรรงบประมาณ/งบจังหวัด/งบอื่นๆ	
1) สำนักงานแรงงานจังหวัดสุโขทัย (ย.1,3,4)	13
งบพัฒนาจังหวัด	20
งบประมาณอื่นๆ	21
2) สำนักงานจัดหางานจังหวัดสุโขทัย (ย.1,3)	22
งบพัฒนาจังหวัด	29
งบประมาณอื่นๆ	30
3) สำนักงานพัฒนาฝีมือแรงงานสุโขทัย (ย.2,3)	31
งบพัฒนาจังหวัด	35
งบประมาณอื่นๆ	36
4) สำนักงานสวัสดิการและคุ้มครองแรงงานจังหวัดสุโขทัย (ย.1,3,4)	37
งบพัฒนาจังหวัด	45
งบประมาณอื่นๆ	46
5) สำนักงานประกันสังคมจังหวัดสุโขทัย (ย.4)	47
งบพัฒนาจังหวัด	49
งบประมาณอื่นๆ	50

ส่วนที่ 1

ข้อมูลระดับจังหวัด

1) ข้อมูลของจังหวัดสุโขทัย

1.1 ข้อมูลทั่วไปจังหวัด

“สุโขทัย หรือรุ่งอรุณแห่งความสุข” เป็นอาณาจักรแรกของชนชาติไทยมากกว่า 700 ปี ใช้คำย่อว่า “สท” มี “ภาพบรมรูปพ่อขุนรามคำแหงมหาราชประทับบนพระแท่นมณีคศิลา” เป็นตราประจำจังหวัด มี “ผ้าแถบสี 3 สี สีเหลืองพื้นผ้า” สีแดงอยู่ด้านบน สีเหลืองอยู่กลาง สีเขียวอยู่ล่าง มุมตรงด้านบนใกล้คั่นธงมี ตราประจำจังหวัด และมีผ้าแถบสีแดงเหลืองเขียวห้อยชายลงเบื้องล่างพองาม เป็นธงประจำจังหวัด มี “ดอกบัวหลวง” เป็นดอกไม้ประจำจังหวัดสุโขทัย มี “ตาลโตนด” เป็นต้นไม้ประจำจังหวัดมี “มะค่าโมง” เป็นไม้มรดกพระราชทาน และมี “มรดกโลกล้ำเลิศ กำเนิดลายสือไทย เล่นไฟลอยกระทง ดำรงพุทธศาสนา งามตาผ้าตีนจก สังคโลกทองโบราณ สักการแม่ย่าพ่อขุน รุ่งอรุณแห่งความสุข” เป็นคำขวัญ

จังหวัดสุโขทัย ตั้งอยู่ในภาคเหนือตอนล่าง ห่างจากกรุงเทพฯ 440 กิโลเมตร มีพื้นที่ประมาณ 4.12 ล้านไร่ **ทิศเหนือ** ติดจังหวัดแพร่และอุตรดิตถ์ **ทิศใต้** ติดจังหวัดพิษณุโลกและกำแพงเพชร **ทิศตะวันออก** ติดจังหวัดพิษณุโลกและอุตรดิตถ์ และ **ทิศตะวันตก** ติดจังหวัดตากและลำปาง โดยมีรายละเอียด ดังนี้

1. การปกครองและประชากร จังหวัดสุโขทัย แบ่งการปกครองออกเป็น 9 อำเภอ 84 ตำบล 843 หมู่บ้าน 1 องค์การบริหารส่วนจังหวัด 3 เทศบาลเมือง 18 เทศบาลตำบล และ 69 องค์การบริหารส่วนตำบล มีประชากรรวม 604,194 คน ผู้มีอายุต่ำกว่า 15 ปี 89,950 คน ผู้มีอายุ 15 ปีขึ้นไป 514,244 คน ผู้อยู่ในกำลังแรงงาน 358,067 คน แยกเป็นผู้มีงานทำ 351,028 คน ผู้ว่างงาน 6,075 คน ผู้ไม่อยู่ในกำลังแรงงาน 156,177 คน แยกเป็นทำงานบ้าน 38,002 คน เรียนหนังสือ 31,729 คน เด็ก/ชรา/พิการ 72,480 คน อื่นๆ 13,967 คน (ผลสำรวจภาวะการทำงานของประชากร สำนักงานสถิติแห่งชาติ ไตรมาส 2 เมษายน – มิถุนายน 2566)

2. ทรัพยากรธรรมชาติ มีพื้นที่ป่าไม้ 2.37 ตารางกิโลเมตร (ร้อยละ 35.63 ของพื้นที่ทั้งหมด)มีแหล่งน้ำผิวดิน เช่น “แม่น้ำยม” เป็นเส้นเลือดใหญ่ไหลจากทิศเหนือผ่านอำเภอศรีสัชชนาลัย สวรรคโลก ศรีสำโรง เมืองสุโขทัย และอำเภอกงไกรลาศ ยาว 170 กิโลเมตร “ห้วยแม่มอกและห้วยแม่ลำพัน” ไหลจากทิศตะวันตก อำเภอทุ่งเสลี่ยม และอำเภอบ้านด่านลานหอยไปตะวันออก ยาวประมาณ 100 กิโลเมตร และ “ห้วยแม่ท่าแพ” ไหลจากทิศเหนือ อำเภอศรีสัชชนาลัยลงใต้ ยาวประมาณ 70 กิโลเมตร

3. ทรัพยากรแร่ธาตุ อยู่ในแถบภูเขาในเขตพื้นที่อำเภอศรีสัชชนาลัยและทุ่งเสลี่ยม มีหลายชนิด เช่น หินอ่อน หินปูน พลวง ดินขาว เป็นต้น

4. การอุตสาหกรรมสถานประกอบการ มีสถานประกอบการ 2,081 แห่ง จำนวนลูกจ้าง 18,003 คน (ข้อมูล ณ เดือนกันยายน 2565)

5. การคมนาคม เดินทางได้ 3 เส้นทาง ประกอบด้วย

ทางรถยนต์ มีทางหลวงแผ่นดินหมายเลข 12 หมายเลข 101 และถนนต่าง ๆ ยาวรวม 2,303.3 กิโลเมตร

ทางรถไฟ มี 2 สถานี (สวรรคโลก/ศรีนคร) ระหว่างสุโขทัย - พิษณุโลก - กรุงเทพฯ ฯ วันละ 2 เที่ยว

ทางอากาศ มีสนามบินของบริษัทการบินกรุงเทพ จำกัด 1 แห่ง ที่อำเภอสวรรคโลก ห่างจากจังหวัดสุโขทัย 27 กิโลเมตร และใช้บริการสนามบินจังหวัดพิษณุโลก ได้อีก 1 แห่ง โดยมีระยะทางห่างจากสุโขทัยประมาณ 65 กิโลเมตร

6. การท่องเที่ยว มีแหล่งท่องเที่ยวทั้งทางประวัติศาสตร์และธรรมชาติหลายแห่งที่สำคัญ เช่น ศาลพระแม่ย่า อุทยานประวัติศาสตร์สุโขทัย และศรีสัชชนาลัย อุทยานแห่งชาติรามคำแหง และอุทยานแห่งชาติศรีสัชชนาลัย วนอุทยานถ้ำลม ถ้ำวัง ถ้ำเจ้ารามสีดา บึงใหญ่ นอกจากนี้ยังมีการจัดงานสำคัญต่าง ๆ ได้แก่ งานประเพณีลอยกระทง เผาเทียน เล่นไฟ ประเพณีบวชช้าง งานพระแม่ย่า และงานกาชาด งานวันพ่อขุนรามคำแหงมหาราช งานเทศกาลพิชิตยอดเขาหลวง

7. การจ้างงานคนพิการ จากข้อมูลของสำนักงานพัฒนาสังคมและความมั่นคงของมนุษย์จังหวัดสุโขทัย พบว่าจังหวัดสุโขทัยจดทะเบียนคนพิการ (ทำบัตรประจำตัวคนพิการ) ถูกต้องตามกฎหมาย ทั้งสิ้น 31,744 คน แยกเป็น พิการทางการเห็น 2,614 คน ทางการได้ยินหรือสื่อสสาร 4,713 คน ทางการเคลื่อนไหวหรือทางกาย 20,069 คน ทางจิตใจหรือพฤติกรรม 1,694 คน ทางสติปัญญา 1,270 คน ทางการเรียนรู้ 55 คน ทางอติสติก 90 คน พิการซ้อน 1,237 คน ไม่ระบุ 2 คน การจ้างงานคนพิการ จังหวัดสุโขทัย ประจำปี 2566 มีสถานประกอบการปฏิบัติตามกฎหมายในการจ้างคนพิการ จำนวน 7 แห่ง จำนวนคนพิการที่เข้าทำงานตามมาตรา 33 จำนวน 16 คน

8. ผู้สูงอายุจังหวัดสุโขทัย จากข้อมูลของสำนักงานท้องถิ่นจังหวัดสุโขทัย พบว่าสถานการณ์ผู้สูงอายุ ปี 2565 จังหวัดสุโขทัยมีผู้สูงอายุจำนวน 134,082 คน (คิดเป็นร้อยละ 23.16 ของประชากรทั้งหมดในจังหวัดสุโขทัย) โดยมีผู้สูงอายุที่ได้รับเบี้ยยังชีพ จำนวน 125,474 คน ผู้สูงอายุที่ยังไม่ได้รับเบี้ยยังชีพ จำนวน 8,608 คน

1.2 เป้าหมายการพัฒนาจังหวัดสุโขทัย

วิสัยทัศน์ “รุ่งอรุณแห่งความสุข เมืองมรดกโลกและอารยธรรม เมืองเศรษฐกิจสร้างสรรค์และนวัตกรรม”

ประเด็นการพัฒนาจังหวัด

1. พัฒนาเศรษฐกิจ การท่องเที่ยวให้มีมาตรฐาน ยกย่องคุณภาพและการบริการและผลิตภัณฑ์สร้างสรรค์มูลค่าสูง
2. พัฒนาเพิ่มมูลค่ายกระดับเกษตรปลอดภัยเกษตรอัจฉริยะ อาหารแปรรูปและอุตสาหกรรมสร้างสรรค์พืชเศรษฐกิจใหม่ และสัตว์น้ำเศรษฐกิจใหม่
3. น้อมนำศาสตร์พระราชา พัฒนาคนทุกช่วงวัย ยกย่องคุณภาพชีวิต การศึกษา การสาธารณสุขที่มีมาตรฐาน ส่งเสริมเป็นสุขอย่างยั่งยืน
4. พัฒนาระบบบริหารจัดการน้ำ การฟื้นฟูทรัพยากรธรรมชาติและสิ่งแวดล้อม
5. พัฒนาและเสริมสร้างความมั่นคงปลอดภัยในชีวิตทรัพย์สินและระบบเตรียมความพร้อมเผชิญสภาวะวิกฤต และขยายความร่วมมือความสัมพันธ์กับต่างประเทศอย่างมีคุณภาพ
6. พัฒนานวัตกรรมระบบบริหารจัดการภาครัฐ เพิ่มประสิทธิภาพการให้บริการอย่างมีธรรมาภิบาล

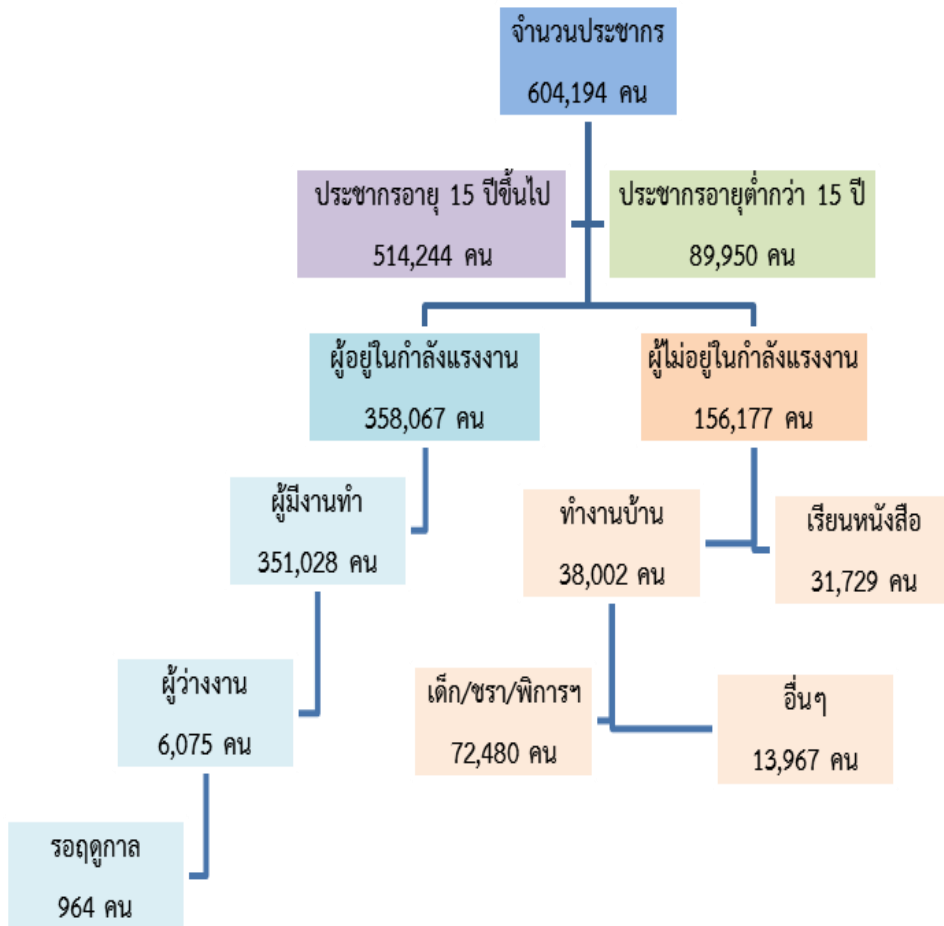
วัตถุประสงค์

1. พัฒนาและเพิ่มขีดความสามารถการแข่งขันด้านเศรษฐกิจ การค้า โลจิสติกส์ การท่องเที่ยวประวัติศาสตร์มรดกโลก สินค้าบริการและผลิตภัณฑ์สร้างสรรค์ มูลค่าสูง ส่งเสริมความแข็งแกร่งบนเทคโนโลยีนวัตกรรมดิจิทัล อย่างสมดุลและขยายตัวอย่างต่อเนื่อง
2. พัฒนาระบบเศรษฐกิจของจังหวัดให้มีความสมดุลและขยายตัวอย่างต่อเนื่อง
3. ประชาชนในจังหวัดมีคุณภาพชีวิตที่ดีและสุโขทัยเป็นเมืองสังคมน่าอยู่และมีความสุขอย่างยั่งยืน
4. เพื่อพัฒนาคนทุกช่วงวัย ให้มีคุณภาพชีวิตที่ดีขึ้นผ่านการศึกษาและการสาธารณสุขที่มีมาตรฐานเพื่อสืบสานประเพณี วัฒนธรรมและภูมิปัญญาท้องถิ่น
5. ทรัพยากรธรรมชาติและสิ่งแวดล้อมมีการบริหารจัดการอย่างเป็นระบบและยั่งยืน
6. ประชาชนมีความมั่นคงปลอดภัยมีความพร้อมรับภัยพิบัติและสถาปนาความสัมพันธ์กับเมืองประเทศที่มีศักยภาพ
7. พัฒนาระบบการบริหารจัดการภาครัฐที่ทันสมัย/จังหวัด 4.0 และเป็นไปตามหลักธรรมาภิบาล

ตัวชี้วัด

1. รายได้ต่อหัวของประชาชนในจังหวัดสุโขทัย (GPP) ขยายตัวเพิ่มขึ้นร้อยละ 3 ต่อปี
2. รายได้การท่องเที่ยวและบริการเพิ่มขึ้นร้อยละ 3
3. ร้อยละของรายได้ที่เพิ่มขึ้นจากภาคการผลิตสินค้าและบริการ
4. ร้อยละของรายได้จากการจำหน่ายสินค้า OTOP ที่เพิ่มขึ้น
5. ร้อยละของแหล่งท่องเที่ยวที่ได้รับมาตรฐานระดับประเทศและมาตรฐานสากล
6. ร้อยละที่เพิ่มขึ้นของพื้นที่เกษตรปลอดภัย เกษตร/อินทรีย์/ประณีต ที่ผ่านการรับรอง GAP
7. ร้อยละที่เพิ่มขึ้นของการทำเกษตรแปลงใหญ่
8. ร้อยละของรายได้ที่เพิ่มขึ้นจากภาคอุตสาหกรรมเกษตร
9. ร้อยละของรายได้ที่เพิ่มขึ้นจากการเพาะเลี้ยงสัตว์น้ำเศรษฐกิจ
10. ร้อยละที่เพิ่มขึ้นของคะแนน ONET
11. ร้อยละที่เพิ่มขึ้นของศูนย์เด็กเล็กคุณภาพ
12. ร้อยละของอัตราการว่างงานที่ลดลง
13. ร้อยละของตำบลที่มี Long term care ผ่านเกณฑ์
14. ร้อยละของ รพ.สต.ติดดาว
15. ร้อยละที่เพิ่มขึ้นไม่น้อยกว่า 35 ของประสิทธิภาพการผลิตในปัจจุบันด้านแรงงาน
16. ร้อยละของครัวเรือนเปราะบางที่ได้รับการพัฒนาคุณภาพชีวิตเพิ่มขึ้น
17. การเพิ่มขึ้นของจำนวนพื้นที่ป่าไม้
18. สัดส่วนเพิ่มขึ้นของพื้นที่ชงประทาน/พื้นที่รับประโยชน์
19. ร้อยละของขยะมูลฝอยที่ได้รับการจัดการอย่างถูกต้อง
20. ร้อยละความสำเร็จของการพัฒนาระบบบริหารจัดการน้ำแบบบูรณาการ
21. ร้อยละที่เพิ่มขึ้นของการใช้พลังงานทดแทน
22. ร้อยละปริมาณการใช้พลังงานที่ลดลง
23. ร้อยละของขยะจากมนุษย์และขยะจากธรรมชาติที่ได้รับการจัดการอย่างถูกต้อง
24. ร้อยละการเพิ่มขึ้นของจำนวนสัตว์น้ำจากแหล่งน้ำโดยธรรมชาติ
25. ร้อยละของคดีและอาชญากรรมที่ลดลง
26. ร้อยละของคดียาเสพติดลดลง
27. ร้อยละของผู้เสียชีวิตจากและการบาดเจ็บทางถนนลดลง
28. ร้อยละความสำเร็จในการพัฒนาระบบบริหารจัดการ อุบัติภัย ภัยพิบัติและสาธารณภัย
29. ระดับความสำเร็จของการสถาปนาและกระชับความสัมพันธ์กับจังหวัดเมือง มณฑลในประเทศศักยภาพ
30. จำนวนนวัตกรรมสำหรับการบริหารจัดการภาครัฐ/เพิ่มประสิทธิภาพการให้บริการของส่วนราชการที่ได้รับการพัฒนา
31. ร้อยละของจำนวนเรื่องร้องเรียน/ร้องทุกข์ที่ลดลง
32. ร้อยละความสำเร็จและจำนวนกระบวนการของส่วนราชการที่ได้รับการพัฒนา
33. ร้อยละความสำเร็จในการจัดทำและดำเนินโครงการของจังหวัดตามแผนยุทธศาสตร์ชาติ 20 ปี

1.3 โครงสร้างประชากรและกำลังแรงงานจังหวัดสุโขทัย ปี 2566



ที่มา : ผลการสำรวจภาวะการทำงานของประชากร สำนักงานสถิติแห่งชาติ ไตรมาส 2 (เมษายน - มิถุนายน 2566)

1.4 ข้อมูลด้านเศรษฐกิจ

1. ผลิตภัณฑ์มวลรวมจังหวัดสุโขทัย พ.ศ. 2564

ผลิตภัณฑ์มวลรวม (GPP) ปี 2564 เท่ากับ 48,739 ล้านบาท ลดลงจากปี 2563 เท่ากับ 49,175 ล้านบาท โดยเป็นอันดับที่ 14 ของ 17 จังหวัดภาคเหนือและเป็นอันดับที่ 59 ของประเทศ

โครงสร้างเศรษฐกิจจังหวัดสุโขทัย ประกอบด้วย สาขาการผลิต 5 อันดับแรก 1) สาขาเกษตรกรรม และประมง 12.9% 2) ภาคการขายส่ง การขายปลีก 6.91% 3) กิจกรรมเกี่ยวกับอสังหาริมทรัพย์ 5.52% 4) การเงินและการประกันภัย 4.98% 5) การผลิต 4.96% ตามลำดับ

2. ดัชนีราคาผู้บริโภคของจังหวัดสุโขทัย

ดัชนีราคาผู้บริโภคของจังหวัดสุโขทัยเดือนมิถุนายน 2566 เท่ากับ 108.7 เทียบกับดัชนีราคาผู้บริโภคเดือนมกราคม - มิถุนายน 2566 ลดลงร้อยละ 0.1 โดยเฉพาะอย่างยิ่งในหมวดอาหารและเครื่องดื่มไม่มีแอลกอฮอล์ ซึ่งลดลงร้อยละ 0.3 สินค้าสำคัญในหมวดนี้ที่ราคาสูงขึ้น ได้แก่ เนื้อสัตว์ เป็ด ไก่ และสัตว์น้ำ ไข่ และผลิตภัณฑ์นม ผักและผลไม้ เป็นต้น

3. สถานประกอบการธุรกิจการค้า ปี 2566 (มกราคม - กันยายน)

รายการ	หน่วย	จำนวน (แห่ง)
ห้างหุ้นส่วน จำกัด	ราย	54
ทุนจดทะเบียน	ล้านบาท	84.85
บริษัท จำกัด	ราย	69
ทุนจดทะเบียน	ล้านบาท	94.35

ที่มา : สำนักงานพาณิชย์จังหวัดสุโขทัย ณ เดือนกันยายน 2566

4. การลงทุนในภาคอุตสาหกรรม ปี 2566

ประเภทอุตสาหกรรม	จดทะเบียน		
	จำนวน (ราย)	เงินทุน (ล้านบาท)	คนงาน (คน)
ผลิตภัณฑ์จากปิโตรเลียม	1	10.00	5
อาหาร	2	57.32	42
ผลิตภัณฑ์จากพืช	1	224.7067	4
แปรรูปไม้และผลิตภัณฑ์จากไม้	2	10.00	46
การผลิตอื่นๆ	6	45.05	15
รวม	12	347.0767	112

ที่มา : สำนักงานอุตสาหกรรมจังหวัดสุโขทัย ณ เดือนกันยายน 2566

5. อัตราค่าจ้างขั้นต่ำจังหวัดสุโขทัย

ประกาศ	ลงวันที่	มีผลบังคับใช้	อัตราวันละ (บาท)
ประกาศ เรื่อง อัตราค่าจ้างขั้นต่ำ (ฉบับที่ 11)	1 กันยายน พ.ศ. 2565	1 ตุลาคม พ.ศ. 2565	332

ที่มา : สำนักงานคณะกรรมการค่าจ้าง กระทรวงแรงงาน

2) ข้อมูลด้านแรงงาน

2.1 ข้อมูลสถานประกอบการและจำนวนลูกจ้างในจังหวัดสุโขทัย

ขนาดสถานประกอบการ (คน)	จำนวนสถานประกอบการ (แห่ง)	จำนวนลูกจ้าง (คน)
1 - 4	1,102	2,477
5 - 9	621	4,261
10 - 19	229	3,131
20 - 49	153	4,498
50 - 99	22	1,647
100 - 299	9	1,254
300 - 499	-	-
500 - 999	1	775
1000 - ขึ้นไป	-	-
รวม	2,137	18,043

ที่มา : สำนักงานสวัสดิการและคุ้มครองแรงงานจังหวัดสุโขทัย ณ เดือนตุลาคม 2566

2.2 จำนวนแรงงานในระบบและแรงงานนอกระบบของจังหวัดสุโขทัย จากการสำรวจของสำนักงานสถิติแห่งชาติ ไตรมาส 2 ปี 2566 พบว่า ผู้มีงานทำทั้งสิ้น จำนวน 351,028 คน โดยแยกเป็นผู้มีงานทำที่ได้รับการคุ้มครองทางประกันสังคมหรือเรียกว่าแรงงานในระบบจำนวน 176,035 คน หรือคิดเป็นร้อยละ 50.15 และผู้มีงานทำที่ไม่ได้รับความคุ้มครองและไม่มีหลักประกันทางสังคมจากการทำงานหรือเรียกว่าแรงงานนอกระบบ จำนวน 174,993 คน หรือคิดเป็นร้อยละ 49.85

ผู้มีงานทำ	รวม (คน)	ร้อยละ	ชาย	ร้อยละ	หญิง	ร้อยละ
ผู้มีงานทำในจังหวัดสุโขทัย	351,028	100.00	186,493	53.13	164,535	46.87
แรงงานในระบบ	176,035	49.93	83,505	47.44	92,530	52.56
แรงงานนอกระบบ	174,993	50.07	102,989	58.85	72,004	41.15

2.3 ข้อมูลแรงงานต่างด้าวที่ได้รับอนุญาตทำงานจำแนกตามลักษณะการเข้าเมือง ปี 2566

คนต่างด้าวเข้าเมืองถูกกฎหมาย			คนต่างด้าวเข้าเมืองผิดกฎหมาย				รวมทั้งสิ้น	
มาตรา 59 ชั่วคราวทั่วไป	นำเข้า MOU	รวม	มาตรา 36/1 ชนกลุ่มน้อย	แรงงาน 3 สัญชาติ มติ.15 มี.ค.65/มติ 5 ก.ค.65/ มติ 5 ก.ค.66/MOU				รวม
				เมียนมา	ลาว	กัมพูชา		
110	266	376	29	696	84	103	912	1,288

ที่มา : สำนักงานจัดหางานจังหวัดสุโขทัย ณ เดือนกันยายน 2566

2.4 ข้อมูลแรงงานได้รับอนุญาตเดินทางไปทำงานต่างประเทศ ณ เดือนกันยายน 2566

ประเภท	จำนวน (คน)
1. บริษัทจัดหางานจัดส่ง	271
2. กรมการจัดหางานจัดส่ง	82
3. เดินทางด้วยตนเอง	199
4. นายจ้างพาลูกจ้างไปทำงาน	81
5. นายจ้างส่งลูกจ้างไปฝึกงาน	8
6. แจ้งการเดินทางกลับไปทำงาน ต่างประเทศ (Re Entry)	462
รวม	1,103

5. ข้อมูลด้านประกันสังคม ปี 2566

	นายจ้าง	มาตรา 33	มาตรา 39	มาตรา 40
ผู้ประกันตนในจังหวัดสุโขทัย (คน)	1,587	18,773	6,660	40,956

6. สถานประกอบการและผู้ประกันตนในจังหวัดสุโขทัย จำแนกตามขนาดสถานประกอบการ ปี 2566

ขนาดสถานประกอบการ	สถานประกอบการ (แห่ง)	ผู้ประกันตน (คน)
1 -10 คน	1,210	3,778
11 - 20 คน	172	2,581
21 - 50 คน	126	3,995
51 - 100 คน	41	2,534
101 - 200 คน	23	3,207
201 - 500 คน	5	1,537
501 - 1,000 คน	-	-
1,000 คนขึ้นไป	1	1,030
รวม	1,578	18,962

ที่มา : สำนักงานประกันสังคมจังหวัดสุโขทัย ณ เดือนกันยายน 2566

การดำเนินงานด้านการพัฒนาฝีมือแรงงาน ปีงบประมาณ พ.ศ. 2566

ที่	โครงการ/กิจกรรม	เป้าหมาย (คน)	ผลการดำเนินงาน (คน)
1	โครงการพัฒนาศักยภาพของบุคลากรและ ผู้ประกอบการในอุตสาหกรรมการท่องเที่ยว	40	43
2	โครงการพัฒนาบุคลากรรองรับ อุตสาหกรรมโลจิสติกส์	20	25
3	ส่งเสริมการลดความสูญเสียเพิ่มความ ปลอดภัยผ่านการรับรองความรู้ความสามารถ	145	168
4	โครงการยกระดับเพื่อเพิ่มศักยภาพฝีมือและ สมรรถนะแรงงานรองรับการเปลี่ยนแปลง เทคโนโลยี	80	81
5	พัฒนาศักยภาพแรงงานเพื่อรองรับการจ่าย ค่าจ้างตามมาตรฐานฝีมือ	20	20
6	ทดสอบมาตรฐานฝีมือแรงงานแห่งชาติ	100	169
7	โครงการฝึกอบรมแรงงานกลุ่มเป้าหมาย เฉพาะเพื่อเพิ่มโอกาสในการประกอบอาชีพ	160	172
8	เพื่อทักษะด้านอาชีพแก่นักเรียนที่ไม่ได้เรียน ต่อหลังจบการศึกษาภาคบังคับ	20	20
9	พัฒนาฝีมือแรงงานสตรีเพื่อยกระดับศักยภาพ วัยแรงงาน	40	40
10	โครงการพัฒนาทักษะเฉพาะของแรงงาน อีกระยุค 4.0	300	300
11	เสริมสมรรถนะแรงงานด้านเทคโนโลยีรองรับ การทำงานในศตวรรษที่ 21	60	63
12	โครงการความร่วมมือการพัฒนาทักษะสร้าง ความรู้ด้านเทคโนโลยีสารสนเทศกับการ พัฒนาอาชีพสู่สังคมดิจิทัลสำหรับกลุ่ม ผู้ด้อยโอกาสในสังคม	180	180

ที่มา : สำนักงานพัฒนาฝีมือแรงงานสุโขทัย ณ เดือนกันยายน 2566

3) ข้อมูลของหน่วยงานในสังกัดกระทรวงแรงงาน

3.1 เป้าหมายการพัฒนาด้านแรงงานของจังหวัดสุโขทัย

วิสัยทัศน์

แรงงานมีศักยภาพสูง มีขีดความสามารถในการแข่งขัน มีความปลอดภัยและมีคุณภาพชีวิตที่ดี

ประเด็นการพัฒนา

1. การเพิ่มขีดความสามารถของกำลังแรงงานและผู้ประกอบการในการแข่งขัน
2. การเสริมสร้างความมั่นคงและมีคุณภาพชีวิตที่ดีให้กำลังแรงงาน
3. การพัฒนาการบริหารจัดการระบบข้อมูลข่าวสารด้านแรงงานให้มีความทันสมัย

เป้าประสงค์

1. แรงงานไทยมีฝีมือได้มาตรฐานและสามารถแข่งขันได้
2. สถานประกอบการมีความพร้อมด้านแรงงานในการแข่งขัน
3. ประชาชนวัยแรงงานได้รับการขยายโอกาสการมีงานทำและมีทางเลือกในการประกอบอาชีพ
4. แรงงานได้รับการคุ้มครองสิทธิตามกฎหมายและมีคุณภาพชีวิตที่ดี
5. แรงงานได้รับบริการคุ้มครองป้องกันการตกเป็นเหยื่อของการค้ามนุษย์ด้านแรงงาน
6. ประชาชนมีความพึงพอใจในการรับบริการด้านแรงงาน
7. ประชาชนวัยแรงงานได้รับบริการด้านแรงงาน

ตัวชี้วัด

1. จำนวนผู้เข้าทดสอบมาตรฐานฝีมือแรงงานไม่ต่ำกว่าเป้าหมาย 500 คน
2. จำนวนแรงงานที่ผ่านการพัฒนาฝีมือแรงงานมีศักยภาพได้มาตรฐานฝีมือแรงงาน 5,000 คน
3. จำนวนนักเรียน นักศึกษาระดับชั้น ปวช.3 และ ปวส.2 ทุกสาขาสอบผ่านเกณฑ์การฝึกอบรม
ยกระดับและทดสอบมาตรฐานฝีมือแรงงานแห่งชาติระดับ 1 จำนวน 1,000 คน
4. จำนวนแรงงานที่ได้รับการพัฒนาศักยภาพเพื่อเพิ่มผลผลิตแรงงานไม่น้อยกว่าเป้าหมาย 2,000 คน
5. จำนวนนักเรียน นักศึกษา ประชาชน ผู้สูงอายุและผู้พิการได้รับการพัฒนาทักษะอาชีพเพื่อเพิ่ม
ขีดความสามารถของกำลังแรงงาน 4,100 คน
6. จำนวนนักเรียนตั้งแต่ระดับชั้นประถมศึกษาขึ้นไป นักศึกษาได้รับการแนะแนวอาชีพ 8,500 คน
7. จำนวนผู้ประกันตน ประชาชนทั่วไปได้รับการแนะแนวอาชีพและส่งเสริมอาชีพ 4,850 คน
8. จำนวนประชาชนได้รับการส่งเสริมการมีงานทำ 3,500 คน
9. จำนวนคนหางานได้รับความคุ้มครอง 44,100 คน
10. จำนวนแรงงานที่ได้รับการคุ้มครองตามกฎหมายแรงงานไม่น้อยกว่า 8,500 คน
11. จำนวนแรงงานนอกระบบเข้าสู่ระบบประกันสังคมโดยการรับสมัครผ่านเครือข่าย 9,500 คน
12. ร้อยละของประชาชนที่รับบริการด้านแรงงานมีความพึงพอใจ ร้อยละ 80
13. จำนวนประชาชนวัยแรงงานที่ขอรับบริการด้านแรงงานในพื้นที่/ชุมชน 15,050 คน
14. จำนวนประชาชนได้รับการข้อมูลข่าวสารตลาดแรงงาน 200,000 คน
15. จำนวนผู้รับบริการด้านแรงงานผ่านศูนย์บริการร่วมกระทรวงแรงงาน 23,750 คน
16. จำนวนผู้เข้ารับบริการขอคำปรึกษาแนะนำเกี่ยวกับสิทธิประโยชน์ 12,000 คน

3.2 อัตรากำลังเจ้าหน้าที่ของหน่วยงานในสังกัดจังหวัด (ปฏิบัติงานจริง)

หน่วยงาน	สรจ.			สจจ.			สนพ.			สศค.			สปลจ.			รวม
	ช	ญ	รวม	ช	ญ	รวม	ช	ญ	รวม	ช	ญ	รวม	ช	ญ	รวม	
1. ข้าราชการ	-	4	4	-	5	5	3	4	7	1	5	6	2	9	11	33
อำนวยการระดับสูง	-	1	1	-	-	-	-	-	-	-	1	1	-	1	1	3
อำนวยการระดับต้น	-	-	-	-	-	-	-	-	-	-	-	-	-	-	-	-
ชำนาญการพิเศษ	-	-	-	-	1	1	1	1	2	-	-	-	-	-	-	3
ชำนาญการ	-	2	2	-	1	1	2	-	2	1	2	3	1	4	5	13
ชำนาญงาน	-	1	1	-	1	1	-	-	-	-	1	1	1	-	1	4
ปฏิบัติการ	-	-	-	-	2	2	-	1	1	-	-	-	-	3	3	6
ปฏิบัติงาน	-	-	-	-	-	-	-	2	2	-	1	1	-	1	1	4
2. ลูกจ้างประจำ	-	1	1	-	-	-	2	-	2	-	-	-	-	1	1	4
3. พนักงานราชการ	-	1	1	1	3	4	2	5	7	-	1	1	-	-	-	13
ปริญญาตรี	-	1	1	1	2	3	1	3	4	-	-	-	-	-	-	8
ช่างเทคนิค	-	-	-	-	-	-	1	-	1	-	-	-	-	-	-	1
ปวส.	-	-	-	-	1	1	-	2	2	-	1	1	-	-	-	4
ปวช.	-	-	-	-	-	-	-	-	-	-	-	-	-	-	-	-
4. พนักงาน ประกันสังคม	-	-	-	-	-	-	-	-	-	-	-	-	3	14	17	17
วิชาการ	-	-	-	-	-	-	-	-	-	-	-	-	-	12	12	12
ทั่วไป	-	-	-	-	-	-	-	-	-	-	-	-	-	2	2	2
สนับสนุน	-	-	-	-	-	-	-	-	-	-	-	-	3	-	3	3
5. พนักงาน จ้างเหมา	1	2	3	5	4	9	1	-	1	3	1	4	2	-	2	19
ปริญญาตรี	-	1	1	3	2	5	1	-	1	-	-	-	1	-	1	8
ปวส.	-	-	-	-	-	-	-	-	-	1	-	1	-	-	-	1
ปวช. / ต่ำกว่า	1	1	2	2	2	4	-	-	-	2	1	3	1	-	1	10
6. ลูกจ้างชั่วคราว**	-	-	-	-	2	2	-	-	-	-	-	-	-	-	-	2
รวม	1	8	9	6	14	20	8	9	17	4	7	11	7	24	31	88

ข้อมูล ณ เดือนพฤศจิกายน 2566

4) สรุปงบประมาณ ประจำปีงบประมาณ พ.ศ. 2566 ไปพลางก่อน ตามยุทธศาสตร์จัดสรรจากต้นสังกัด งบจังหวัด และงบอื่นๆ

จังหวัดสุโขทัย

หน่วย : บาท

ที่	ส่วนราชการ	รวมงบประมาณ ทั้งสิ้น (1)+(2)+(3)	งบประมาณต้นสังกัด					งบประมาณ จังหวัด (2)	งบประมาณ อื่นๆ (3)
			รวม (1)	ยุทธศาสตร์ที่ 1	ยุทธศาสตร์ที่ 2	ยุทธศาสตร์ที่ 3	ยุทธศาสตร์ที่ 4		
1	สำนักงานแรงงานจังหวัด	838,234	838,234	35,600	-	753,594	49,040	-	-
2	สำนักงานจัดหางานจังหวัด	765,300	765,300	41,700	-	723,600	-	-	-
3	สำนักงานพัฒนาฝีมือแรงงานจังหวัด	1,956,300	1,956,300	-	103,200	1,853,100	-	-	-
4	สำนักงานสวัสดิการและคุ้มครอง แรงงานจังหวัด	206,333	206,333	50,020	-	-	156,313	-	-
5	สำนักงานประกันสังคมจังหวัด	1,009,700	1,009,700	-	-	-	1,009,700	-	-
รวม		4,775,867	4,775,867	127,320	103,200	3,330,294	1,215,053	-	-

ผู้รวบรวมข้อมูล นางกมลนันท์ เครือคนโท หมายเลขโทรศัพท์ 0 5561 2639 E-mail Kamonnun@hotmail.com

(ให้ระบุงบประมาณเฉพาะงบทำงาน = (งบดำเนินงาน+งบอุดหนุน+งบรายจ่ายอื่น) ส่วนงบประมาณต้นสังกัด = (เงินงบประมาณ+เงินนอกงบประมาณ) โดยไม่รวมค่าใช้จ่ายบุคลากร และงบดำเนินงานที่เป็นค่าใช้จ่ายตามสิทธิ เช่น ค่าเช่าบ้าน ค่ารักษาพยาบาล เป็นต้น)

หมายเหตุ สำนักงานประกันสังคมจังหวัดสุโขทัย เป็นเงินนอกงบประมาณ

ยุทธศาสตร์จัดสรรงบประมาณปี พ.ศ. 2566 ไปพลางก่อน

ยุทธศาสตร์ที่ 1 ด้านความมั่นคง

- (1) แผนงานยุทธศาสตร์ : จัดการปัญหาแรงงานต่างด้าวและการค้ามนุษย์ (สป. กกจ. กสร.)
- (2) แผนงานบูรณาการ : ป้องกันปราบปราม และบำบัดรักษาผู้ติดยาเสพติด (สป. กสร.)
- (3) แผนงานบูรณาการ : ขับเคลื่อนการแก้ไขปัญหาจังหวัดชายแดนภาคใต้ (สป. กพร.)
- (4) แผนงานยุทธศาสตร์ : ส่งเสริมความสัมพันธ์ระหว่างประเทศ (สป..)

ยุทธศาสตร์ที่ 2 ด้านการสร้างความสามารถในการแข่งขัน

- (1) แผนงานบูรณาการ : พัฒนาอุตสาหกรรมและบริการแห่งอนาคต (กพร.)
- (2) แผนงานบูรณาการ : สร้างรายได้จากการท่องเที่ยว (กพร.)
- (3) แผนงานบูรณาการ : พัฒนาด้านคมนาคมและระบบโลจิสติกส์ (กพร.)
- (4) แผนงานบูรณาการ : เขตพัฒนาพิเศษภาคตะวันออก (กพร.)
- (5) แผนงานยุทธศาสตร์ : พัฒนาพื้นที่เขตเศรษฐกิจพิเศษ (กกจ. กพร.)

ยุทธศาสตร์ที่ 3 ด้านการพัฒนาและเสริมสร้างศักยภาพทรัพยากรมนุษย์

- (1) แผนงานยุทธศาสตร์ : พัฒนาศักยภาพคนตลอดช่วงชีวิต (สป. กกจ. กพร. กสร.)
- (2) แผนงานพื้นฐาน : ด้านการพัฒนาและเสริมสร้างศักยภาพทรัพยากรมนุษย์ (สป. กกจ. กพร.)

ยุทธศาสตร์ที่ 4 ด้านการสร้างโอกาสและความเสมอภาคทางสังคม

- (1) แผนงานบูรณาการ : เตรียมความพร้อมเพื่อรองรับสังคมสูงวัย (กกจ. กสร.)
- (2) แผนงานยุทธศาสตร์ : สร้างหลักประกันทางสังคม (สป.กสร. สปส. สสปท.)
- (4) แผนงานพื้นฐาน : ด้านการสร้างโอกาสและความเสมอภาคทางสังคม (กสร. สสปท.)

ยุทธศาสตร์ที่ 6 ด้านการปรับสมดุลและพัฒนาระบบการบริหารจัดการภาครัฐ

- (1) แผนงานบูรณาการ : รัฐบาลดิจิทัล (สป.)
- (2) แผนงานบูรณาการ : ต่อต้านการทุจริตและประพฤติมิชอบ (สป.)

ส่วนที่ 2

แผนปฏิบัติงานด้านแรงงาน

ตามยุทธศาสตร์การจัดระบบประมาณ/งบจังหวัด/งบอื่น ๆ

สำนักงานแรงงานจังหวัดสุโขทัย

งบประมาณต้นสังกัด

แผนปฏิบัติงานด้านแรงงาน ประจำปีงบประมาณ พ.ศ. 2566 ไปพลางก่อน จังหวัด...สุโขทัย.....

โดยใช้ยุทธศาสตร์การจัดสรรงบประมาณรายจ่ายประจำปีงบประมาณ พ.ศ. 2566 ไปพลางก่อน ที่ 1 ด้านความมั่นคง

แผนงานยุทธศาสตร์จัดการปัญหาแรงงานต่างด้าวและการค้ามนุษย์ โครงการขับเคลื่อนกลไกเชิงนโยบายในการป้องกันและแก้ไขปัญหาการค้ามนุษย์ด้านแรงงานไปสู่การปฏิบัติ

งบประมาณรวมทั้งผลผลิต.....15,400.....บาท

ประชาชนได้รับประโยชน์.....220.....คน

ลำดับ ที่	งาน/โครงการ/กิจกรรม	หน่วยนับ	ผลรวม เป้าหมาย / งบประมาณ	ไตรมาสที่ 1		ไตรมาสที่ 2			ไตรมาสที่ 3		ไตรมาสที่ 4			หน่วยงาน รับผิดชอบ
				ต.ค.66	พ.ย.66	ธ.ค.66	ม.ค.67	ก.พ.67	มี.ค.67	เม.ย.67	พ.ค.67	มิ.ย.67	ก.ค.67	
1	กิจกรรมหลัก ขับเคลื่อนกลไกเชิงนโยบายในการป้องกันและแก้ไขปัญหาการค้ามนุษย์ด้านแรงงานไปสู่การปฏิบัติ	แผน	1		1									สรจ.สท.
	งบประมาณรวม	บาท	15,400	-	2,200	2,200	2,200	2,200	2,200	2,200				
	1.1 โครงการขับเคลื่อนกลไกเชิงนโยบายในการป้องกันและแก้ไขปัญหาการค้ามนุษย์ด้านแรงงานไปสู่การปฏิบัติ	แผน	1		1									
	งบประมาณ	บาท	15,400	-	2,200	2,200	2,200	2,200	2,200	2,200				

งบประมาณต้นสังกัด

แผนปฏิบัติงานด้านแรงงาน ประจำปีงบประมาณ พ.ศ. 2566 ไปพลางก่อน จังหวัด...สุโขทัย.....

โดยใช้ยุทธศาสตร์การจัดสรรงบประมาณรายจ่ายประจำปีงบประมาณ พ.ศ. 2566 ไปพลางก่อน ที่ 3 ด้านการพัฒนาและเสริมสร้างศักยภาพทรัพยากรมนุษย์

แผนงานยุทธศาสตร์พัฒนาศักยภาพคนตลอดช่วงชีวิต โครงการเพิ่มประสิทธิภาพการให้บริการด้านแรงงานระดับพื้นที่

งบประมาณรวมทั้งผลผลิต.....412,800.....บาท

ประชาชนได้รับประโยชน์.....86.....คน

ลำดับ ที่	งาน/โครงการ/กิจกรรม	หน่วยนับ	ผลรวม เป้าหมาย / งบประมาณ	ไตรมาสที่ 1			ไตรมาสที่ 2			ไตรมาสที่ 3			ไตรมาสที่ 4			หน่วยงาน รับผิดชอบ
				ต.ค.66	พ.ย.66	ธ.ค.66	ม.ค.67	ก.พ.67	มี.ค.67	เม.ย.67	พ.ค.67	มิ.ย.67	ก.ค.67	ส.ค.67	ก.ย.67	
1	กิจกรรมหลักที่ 1 จ้างบัณฑิตแรงงานเพื่อเพิ่มประสิทธิภาพการให้บริการด้าน แรงงานในพื้นที่จังหวัดชายแดนภาคใต้	ครั้ง/คน/แห่ง	-	-	-	-	-	-	-	-	-					สรจ.สท.
	งบประมาณรวม	บาท	-	-	-	-	-	-	-	-	-					
	กิจกรรมรอง 1.1 โครงการเพิ่มประสิทธิภาพการให้บริการด้านแรงงานใน จังหวัดชายแดนภาคใต้	ครั้ง/คน/แห่ง	-	-	-	-	-	-	-	-	-					
	งบประมาณ	บาท	-	-	-	-	-	-	-	-	-					
	กิจกรรมหลักที่ 2 ค่าตอบแทนอาสาสมัครแรงงานเพื่อประสานการให้บริการ ด้านแรงงานแก่ประชาชนในพื้นที่/ชุมชน	ครั้ง/คน/แห่ง	86	86	86	86	86	86	86	86	86					สรจ.สท.
	งบประมาณ	บาท	412,800	51,600	51,600	51,600	51,600	51,600	51,600	51,600	51,600					
	กิจกรรมรอง 2.1 ค่าตอบแทนอาสาสมัครแรงงาน	คน	86	86	86	86	86	86	86	86	86					
	งบประมาณ	บาท	412,800	51,600	51,600	51,600	51,600	51,600	51,600	51,600	51,600					

แผนปฏิบัติงานด้านแรงงาน ประจำปีงบประมาณ พ.ศ. 2566 ไปพลางก่อน จังหวัด.....สุโขทัย.....

โดยใช้ยุทธศาสตร์การจัดสรรงบประมาณรายจ่ายประจำปีงบประมาณ พ.ศ. 2566 ไปพลางก่อน ที่ 3 ด้านการพัฒนาและเสริมสร้างศักยภาพทรัพยากรมนุษย์

แผนงานพื้นฐานด้านการพัฒนาและเสริมสร้างศักยภาพทรัพยากรมนุษย์ ผลผลิตการขับเคลื่อนนโยบายด้านแรงงาน

งบประมาณรวมทั้งผลผลิต.....340,794.....บาท

ประชาชนได้รับประโยชน์.....2,910.....คน

ลำดับ ที่	งาน/โครงการ/กิจกรรม	หน่วยนับ	ผลรวม เป้าหมาย / งบประมาณ	ไตรมาสที่ 1			ไตรมาสที่ 2			ไตรมาสที่ 3			ไตรมาสที่ 4			หน่วยงาน รับผิดชอบ
				ต.ค.66	พ.ย.66	ธ.ค.66	ม.ค.67	ก.พ.67	มี.ค.67	เม.ย.67	พ.ค.67	มิ.ย.67	ก.ค.67	ส.ค.67	ก.ย.67	
1	กิจกรรมหลักที่ 1 ให้บริการด้านแรงงานแก่ประชาชนวัยแรงงานในพื้นที่ งบประมาณรวม	คน/กิจกรรม/ ครั้ง/ราย/เรื่อง บาท	2,910/1/1/1/1 190,144	300/- -/1/-	313/- -/1/-	375/- /1/-	375/- -/1/-	375/- -/1/-	375/- -/1/-	395/- -/1/-	402/1/ -/1				สรจ.สท.	
	กิจกรรมรอง 1.1 ประสานการให้บริการด้านแรงงานในพื้นที่/ชุมชน โดยอาสาสมัครแรงงาน งบประมาณ	คน บาท	2,007 30,014	200 -	200 3,014	260 4,000	260 4,500	260 4,500	260 4,500	280 4,500	287 5,000					
	กิจกรรมรอง 1.2 กิจกรรมเฉลิมพระเกียรติพระบาทสมเด็จพระปรเมนทรรามาธิบดี ศรีสินทรมหาวชิราลงกรณ มหิศรภูมิพลราชวรางกูร กิติสิริสมบูรณอดุลยเดช สยามินทราธิเบศรราชวโรดม บรมนาถบพิตร พระวชิรเกล้าเจ้าอยู่หัว โดยอาสาสมัครแรงงานร่วมใจอาสาพัฒนาบ้านเกิด งบประมาณ	กิจกรรม บาท	1 5,000								1 5,000					
	กิจกรรมรอง 1.3 การให้บริการประชาชนด้านแรงงานโดยศูนย์บริการร่วม กระทรวงแรงงาน งบประมาณ	คน บาท	- -													
	กิจกรรมรอง 1.4 การบริหารจัดการศูนย์บริการร่วมกระทรวงแรงงาน งบประมาณ	ครั้ง บาท	1 1,000			1 1,000										
	กิจกรรมรอง 1.5 การพัฒนาระบบเชิงบูรณาการ ส่งเสริมความร่วมมือและ ติดตามการจัดการบริการด้านแรงงานในพื้นที่/ชุมชน (คัดกรอง/ส่งต่อ) งบประมาณ	คน บาท	903 39,730	100 -	113 3,730	115 6,000	115 6,000	115 6,000	115 6,000	115 6,000	115 6,000					
	กิจกรรมรอง 1.6 การพัฒนาระบบเชิงบูรณาการ ส่งเสริมความร่วมมือและติดตาม การจัดการบริการด้านแรงงานในพื้นที่/ชุมชน (พนักงานขับรถยนต์) งบประมาณ	ราย บาท	1 96,000	1 12,000	1 12,000	1 12,000	1 12,000	1 12,000	1 12,000	1 12,000	1 12,000					
	กิจกรรมรอง 1.7 การประเมินผลการดำเนินงานตามนโยบาย ยุทธศาสตร์ และแผน ของสำนักงานแรงงานจังหวัด เรื่อง การประเมินผลโครงการสำรวจข้อมูลความ ต้องการแรงงานของสถานประกอบการ ประจำปีงบประมาณ พ.ศ. 2566 งบประมาณ	เรื่อง บาท	1 18,400	- -	- -	3,500 3,500	3,500 2,850	2,850 2,850	2,850 2,850	2,850 2,850	2,850 2,850					

งบประมาณต้นสังกัด

แผนปฏิบัติงานด้านแรงงาน ประจำปีงบประมาณ พ.ศ. 2566 ไปพลางก่อน จังหวัด.....สุโขทัย.....

โดยใช้ยุทธศาสตร์การจัดสรรงบประมาณรายจ่ายประจำปีงบประมาณ พ.ศ. 2566 ไปพลางก่อน ที่ 4 ด้านการสร้างโอกาสและความเสมอภาคทางสังคม

แผนงานยุทธศาสตร์สร้างหลักประกันทางสังคม โครงการบริหารจัดการแรงงานนอกระบบ แรงงานสูงอายุ และแรงงานพิการ

งบประมาณรวมทั้งผลผลิต.....49,040.....บาท

ประชาชนได้รับประโยชน์.....926.....คน

ลำดับ ที่	งาน/โครงการ/กิจกรรม	หน่วยนับ	ผลรวม เป้าหมาย / งบประมาณ	ไตรมาสที่ 1			ไตรมาสที่ 2			ไตรมาสที่ 3			ไตรมาสที่ 4			หน่วยงาน รับผิดชอบ
				ต.ค.66	พ.ย.66	ธ.ค.66	ม.ค.67	ก.พ.67	มี.ค.67	เม.ย.67	พ.ค.67	มิ.ย.67	ก.ค.67	ส.ค.67	ก.ย.67	
1	กิจกรรมหลักที่ 1 เพิ่มประสิทธิภาพการส่งเสริมคุ้มครองและพัฒนา แรงงานนอกระบบ แรงงานสูงอายุ และแรงงานพิการ	แผน	1		1											สรจ.สท.
	งบประมาณรวม	บาท	12,000	-	2,000	2,000	2,000	2,000	2,000	2,000	-	-	-	-	-	
1.1	โครงการบริหารจัดการแรงงานนอกระบบ แรงงานสูงอายุ และแรงงานพิการ	แผน	1		1											
	งบประมาณ	บาท	12,000	-	2,000	2,000	2,000	2,000	2,000	2,000	-	-	-	-	-	
2	กิจกรรมหลักที่ 2 จัดทำดัชนีชี้วัดคุณภาพชีวิตแรงงานนอกระบบ	คน	926					230	230	230	236					สรจ.สท.
	งบประมาณรวม	บาท	37,040					9,260	9,260	9,260	9,260					
2.1	โครงการจัดทำดัชนีชี้วัดคุณภาพชีวิตแรงงานนอกระบบ	คน	926					230	230	230	236					
	งบประมาณ	บาท	37,040					9,260	9,260	9,260	9,260					

งบพัฒนาจังหวัด

งบประมาณจังหวัด

แผนปฏิบัติการด้านแรงงาน ประจำปีงบประมาณ พ.ศ. 2566 ไปพลางก่อน จังหวัด...สุโขทัย.....

โดยใช้ยุทธศาสตร์การจัดสรรงบประมาณรายจ่ายประจำปีงบประมาณ พ.ศ.2566 ไปพลางก่อน

ยุทธศาสตร์จังหวัด ยุทธศาสตร์ที่ .3 น้อมนำศาสตร์พระราชชา พัฒนาคนทุกช่วงวัย ยกระดับคุณภาพชีวิต การศึกษา การสาธารณสุขที่มีมาตรฐาน สู้สังคมเป็นสุขอย่างยั่งยืน.

งบประมาณรวมทั้งสิ้น1,292,000.....บาท ประชาชนได้รับประโยชน์.....650.....คน

ลำดับ ที่	งาน/โครงการ/กิจกรรม	หน่วยนับ	ผลรวม เป้าหมาย / งบประมาณ	ไตรมาสที่ 1			ไตรมาสที่ 2			ไตรมาสที่ 3			ไตรมาสที่ 4			หน่วยงาน รับผิดชอบ
				ต.ค.66	พ.ย.66	ธ.ค.66	ม.ค.67	ก.พ.67	มี.ค.67	เม.ย.67	พ.ค.67	มิ.ย.67	ก.ค.67	ส.ค.67	ก.ย.67	
1	โครงการส่งเสริมอาชีพเสริมเพื่อเพิ่มรายได้ให้กับ แรงงานนอกระบบ	คน	200				60	60	80							สรจ.สท.
	งบประมาณ	บาท	680,000	(ยังไม่ได้รับการจัดสรรงบประมาณ)												
2	โครงการสร้างทางเลือกการทำงานให้กับผู้สูงอายุ จังหวัดสุโขทัย	คน	450				150	150	150							สรจ.สท.
	งบประมาณ	บาท	612,000	(ยังไม่ได้รับการจัดสรรงบประมาณ)												

งบประมาณอื่น ๆ

งบประมาณอื่นๆ

แผนปฏิบัติงานด้านแรงงาน ประจำปีงบประมาณ พ.ศ. 2566 ไปพลางก่อน จังหวัด...สุโขทัย.....
 โดยใช้ยุทธศาสตร์การจัดสรรงบประมาณรายจ่ายประจำปีงบประมาณ พ.ศ. 2566 ไปพลางก่อน
 งบประมาณรวมทั้งสิ้น.....บาท ประชาชนได้รับประโยชน์.....คน
 แหล่งที่มาของงบประมาณ

ลำดับ ที่	งาน/โครงการ/กิจกรรม	หน่วยนับ	ผลรวม เป้าหมาย / งบประมาณ	ไตรมาสที่ 1			ไตรมาสที่ 2			ไตรมาสที่ 3			ไตรมาสที่ 4			หน่วยงาน รับผิดชอบ
				ต.ค.66	พ.ย.66	ธ.ค.66	ม.ค.67	ก.พ.67	มี.ค.67	เม.ย.67	พ.ค.67	มิ.ย.67	ก.ค.67	ส.ค.67	ก.ย.67	
	งบประมาณรวม															
1	งาน/โครงการ/กิจกรรม..... งบประมาณ															
2	งาน/โครงการ/กิจกรรม..... งบประมาณ															
3	งาน/โครงการ/กิจกรรม..... งบประมาณ															

(ไม่ได้ขอรับการสนับสนุนงบประมาณ)

สำนักงานจัดหางานจังหวัดสุโขทัย

แผนปฏิบัติงานด้านแรงงาน ประจำปีงบประมาณ พ.ศ. 2566 ไปพลางก่อน จังหวัดสุโขทัย
 โดยใช้ยุทธศาสตร์การจัดสรรงบประมาณรายจ่ายประจำปีงบประมาณ พ.ศ. 2566 ไปพลางก่อน ที่ 1 ยุทธศาสตร์ด้านความมั่นคง
 แผนงานยุทธศาสตร์การจัดการปัญหาแรงงานต่างด้าวและการค้ามนุษย์ โครงการป้องกันปัญหาการค้ามนุษย์ด้านแรงงาน
 งบประมาณรวมทั้งโครงการ 38,700 บาท ประชาชนได้รับประโยชน์ 6,445 คน

ลำดับ ที่	งาน/โครงการ/กิจกรรม	หน่วยนับ	ผลรวม เป้าหมาย / งบประมาณ	ไตรมาส 1			ไตรมาส 2			ไตรมาส 3			ไตรมาส 4			หน่วยงานที่ รับผิดชอบ
				ต.ค.66	พ.ย.66	ธ.ค.66	ม.ค.67	ก.พ.67	มี.ค.67	เม.ย.67	พ.ค.67	มิ.ย.67	ก.ค.67	ส.ค.7	ก.ย.67	
1	กิจกรรมหลักที่ 1 การให้ความคุ้มครองคนหางานตามกฎหมายจัดหางาน และคุ้มครองคนหางาน	คน	6,445	808	810	810	805	803	803	803	803					สจจ.สท.
	งบประมาณรวม	บาท	38,700	1,000	2,880	25,420	1,880	1,880	1,880	1,880	1,880					
	1.1 กิจกรรมคุ้มครองป้องกันการหลอกลวงและลักลอบไปทำงานต่างประเทศ	คน	6,445	808	810	810	805	803	803	803	803					
	งบประมาณ	บาท	38,700	1,000	2,880	25,420	1,880	1,880	1,880	1,880	1,880					
	1) เผยแพร่ความรู้เพื่อป้องกันการหลอกลวงและลักลอบไปทำงานต่างประเทศ	คน	6,215	780	780	780	775	775	775	775	775					
	งบประมาณ	บาท	21,400	1,000	1,000	19,400	-	-	-	-	-					
	2) คุ้มครองคนหางานและเครือข่ายชุมชนร่วมรณรงค์ป้องกันการหลอกลวง และลักลอบไปทำงานต่างประเทศ	คน	230	28	30	30	30	28	28	28	28					
	งบประมาณ	บาท	17,300	-	1,880	6,020	1,880	1,880	1,880	1,880	1,880					

แผนปฏิบัติงานด้านแรงงาน ประจำปีงบประมาณ พ.ศ. 2566 ไปพลางก่อน จังหวัดสุโขทัย
โดยใช้ยุทธศาสตร์การจัดสรรงบประมาณรายจ่ายประจำปีงบประมาณ พ.ศ. 2566 ไปพลางก่อน ที่ 3 ยุทธศาสตร์ด้านการพัฒนาและเสริมสร้างศักยภาพทรัพยากรมนุษย์
แผนงานยุทธศาสตร์พัฒนาศักยภาพคนตลอดช่วงชีวิต โครงการเตรียมความพร้อมกำลังแรงงาน
งบประมาณรวมทั้งโครงการ 74,200 บาท ประชาชนได้รับประโยชน์ 2,718 คน

ลำดับที่	งาน/โครงการ/กิจกรรม	หน่วยนับ	ผลรวม เป้าหมาย/ งบประมาณ	ไตรมาส 1			ไตรมาส 2			ไตรมาส 3			ไตรมาส 4			หน่วยงาน ที่รับผิดชอบ
				ต.ค.66	พ.ย.66	ธ.ค.66	ม.ค.67	ก.พ.67	มี.ค.67	เม.ย.67	พ.ค.67	มิ.ย.67	ก.ค.67	ส.ค.7	ก.ย.67	
1	กิจกรรมหลักที่ 1 แนะนำอาชีพและส่งเสริมอาชีพ	คน	2,506	91	405	415	395	415	395	95	295					สจจ.สท.
	งบประมาณรวม	บาท	66,700	1,100	4,000	14,000	3,500	36,800	3,500	1,100	2,700					
	1.1 กิจกรรมแนะแนวอาชีพก่อนเข้าสู่ตลาดแรงงาน	คน	1,701	1	300	300	300	300	300	-	200					
	งบประมาณ	บาท	18,400	600	3,000	3,000	3,000	3,000	3,000	600	2,200					
	1) แนะนำอาชีพให้นักเรียน นักศึกษา	คน	1,700	-	300	300	300	300	300	-	200					
	งบประมาณ	บาท	13,600	-	2,400	2,400	2,400	2,400	2,400	-	1,600					
	2) สร้างเครือข่ายแนะแนวอาชีพ	คน	1	1	-	-	-	-	-	-	-					
	งบประมาณ	บาท	4,800	600	600	600	600	600	600	600	600					
	1.2 กิจกรรมแนะแนวอาชีพเพื่อการมีงานทำ	คน	775	90	105	105	95	95	95	95	95					
	งบประมาณ	บาท	5,000	500	1,000	1,000	500	500	500	500	500					
	1) แนะนำอาชีพให้ผู้ประกันตนกรณีว่างงาน ประชาชนทั่วไป	คน	675	80	85	85	85	85	85	85	85					
	งบประมาณ	บาท	-	-	-	-	-	-	-	-	-					
	2) ศูนย์ตีเทเพื่อการจ้างงาน	คน	100	10	20	20	10	10	10	10	10					
	งบประมาณ	บาท	5,000	500	1,000	1,000	500	500	500	500	500					
	1.3 กิจกรรมแนะแนวอาชีพผู้ไม่อยู่ในระบบการจ้างงาน	คน	30	-	-	10	-	20	-	-	-					
	งบประมาณ	บาท	43,300	-	-	10,000	-	33,300	-	-	-					
	1) เพิ่มอาชีพเพิ่มรายได้	คน	20	-	-	-	-	20	-	-	-					
	รุ่น		1	-	-	-	-	1	-	-	-					
	งบประมาณ	บาท	33,300	-	-	-	-	33,300	-	-	-					
	2) ส่งเสริมการรับงานไปทำที่บ้าน	คน	10	-	-	10	-	-	-	-	-					
	งบประมาณ	บาท	10,000	-	-	10,000	-	-	-	-	-					
2	กิจกรรมหลักที่ ๒ ประชุมชี้แจงโครงการเพิ่มทักษะแก่นักเรียน ครอบครัวยากจน	คน	212	-	-	212	-	-	-	-	-					สจจ.สท.
	งบประมาณรวม	บาท	7,500	-	-	7,500	-	-	-	-	-					
	2.1 กิจกรรมประชุมชี้แจงให้ความรู้เรื่องโครงการเพิ่มทักษะด้านอาชีพ แก่นักเรียนครอบครัวยากจนที่ไม่ได้เรียนต่อหลังจบการศึกษา ภาคบังคับ	คน	212	-	-	212	-	-	-	-	-					
	งบประมาณ	บาท	7,500	-	-	7,500	-	-	-	-	-					

งบประมาณต้นสังกัด

แผนปฏิบัติงานด้านแรงงาน ประจำปีงบประมาณ พ.ศ. 2566 ไปพลางก่อน จังหวัดสุโขทัย
 โดยใช้ยุทธศาสตร์การจัดสรรงบประมาณรายจ่ายประจำปีงบประมาณ พ.ศ. 2566 ไปพลางก่อน ที่ 3 ยุทธศาสตร์ด้านการพัฒนาและเสริมสร้างศักยภาพทรัพยากรมนุษย์
 แผนงานยุทธศาสตร์พัฒนาศักยภาพคนตลอดช่วงชีวิต โครงการวันมหกรรมอาชีพ
 งบประมาณรวมทั้งโครงการ 4,500 บาท ประชาชนได้รับประโยชน์ 50 คน

ลำดับที่	งาน/โครงการ/กิจกรรม	หน่วยนับ	ผลรวม เป้าหมาย/ งบประมาณ	ไตรมาส 1			ไตรมาส 2			ไตรมาส 3			ไตรมาส 4			หน่วยงานที่ รับผิดชอบ
				ต.ค.66	พ.ย.66	ธ.ค.66	ม.ค.67	ก.พ.67	มี.ค.67	เม.ย.67	พ.ค.67	มิ.ย.67	ก.ค.67	ส.ค.7	ก.ย.67	
1	กิจกรรมหลักที่ 1 วันมหกรรมอาชีพ	คน	50	-	-	-	-	50	-	-	-					สจจ.สท.
	งบประมาณรวม	บาท	4,500	-	-	-	-	4,500	-	-	-					
	1.1 กิจกรรมนัดพบแรงงาน	คน	50	-	-	-	-	50	-	-	-					
	งบประมาณ	บาท	4,500	-	-	-	-	4,500	-	-	-					
	1) นัดพบแรงงานย่อย	คน	50	-	-	-	-	50	-	-	-					
	งบประมาณ	บาท	4,500	-	-	-	-	4,500	-	-	-					

แผนปฏิบัติงานด้านแรงงาน ประจำปีงบประมาณ พ.ศ. 2566 ไปพลางก่อน จังหวัดสุโขทัย
โดยใช้ยุทธศาสตร์การจัดสรรงบประมาณรายจ่ายประจำปีงบประมาณ พ.ศ. 2566 ไปพลางก่อน ที่ 3 ยุทธศาสตร์ด้านการพัฒนาและเสริมสร้างศักยภาพทรัพยากรมนุษย์
แผนงานยุทธศาสตร์พัฒนาศักยภาพคนตลอดช่วงชีวิต โครงการบริหารจัดการเพื่อเพิ่มโอกาสการมีงานทำ
งบประมาณรวมทั้งโครงการ 644,900 บาท ประชาชนได้รับประโยชน์ 3,415 คน

ลำดับที่	งาน/โครงการ/กิจกรรม	หน่วยนับ	ผลรวม เป้าหมาย/ งบประมาณ	ไตรมาส 1			ไตรมาส 2			ไตรมาส 3			ไตรมาส 4			หน่วยงาน ที่ รับผิดชอบ
				ต.ค.66	พ.ย.66	ธ.ค.66	ม.ค.67	ก.พ.67	มี.ค.67	เม.ย.67	พ.ค.67	มิ.ย.67	ก.ค.67	ส.ค.7	ก.ย.67	
1	กิจกรรมหลักที่ 1 การให้บริการจัดหางานในประเทศ	คน	3,415	364	384	379	444	459	399	499	486					สจจ.สท.
	งบประมาณรวม	บาท	524,900	60,500	63,000	64,300	81,000	67,900	64,900	61,400	61,900					
	1.1 กิจกรรมก้าวสู่งานที่ดี คนมีคุณภาพ (Smart Jobs Smart Workers)	คน	866	100	100	100	115	115	115	115	105					
	งบประมาณ	บาท	123,900	15,500	15,500	15,500	15,500	15,500	15,500	15,500	15,400					
	1) ให้บริการจัดหางานของศูนย์บริการจัดหางานเพื่อคนไทย	คน	390	50	50	50	50	50	50	50	40					
	งบประมาณ	บาท	3,900	500	500	500	500	500	500	500	400					
	2) การให้บริการจัดหางานทางอินเทอร์เน็ต	คน	475	50	50	50	65	65	65	65	65					
	งบประมาณ	บาท	-	-	-	-	-	-	-	-	-					
	3) เพิ่มประสิทธิภาพการบรรจุงาน	คน	1	1	-	-	-	-	-	-	-					
	งบประมาณ	บาท	120,000	15,000	15,000	15,000	15,000	15,000	15,000	15,000	15,000					
	1.2 กิจกรรมยกระดับการให้บริการจัดหางานในประเทศ	คน	2,549	264	284	279	329	344	284	384	381					
	งบประมาณ	บาท	401,000	45,000	47,500	48,800	65,500	52,400	49,400	45,900	46,500					
	1) จัดหางานเชิงรุกเพื่อการมีงานทำอย่างยั่งยืน	คน	530	60	60	60	70	70	70	70	70					
	งบประมาณ	บาท	241,500	30,000	30,000	30,000	30,000	30,000	31,500	30,000	30,000					
	1.1) เสริมสร้างความมั่นคงและยั่งยืน *	คน	530	60	60	60	70	70	70	70	70					
	งบประมาณ	บาท	241,500	30,000	30,000	30,000	30,000	30,000	31,500	30,000	30,000					
	2) เพิ่มศักยภาพการบริการจัดหางานในประเทศ	คน	1,915	201	202	202	242	262	202	302	302					
	งบประมาณ	บาท	28,800	-	-	1,400	19,000	5,900	1,500	-	1,000					
	2.1) จัดหางานเพื่อยกระดับคุณภาพชีวิต (ผู้ประกันตน +24	คน	1,800	200	200	200	200	200	200	300	300					
	งบประมาณ	บาท	-	-	-	-	-	-	-	-	-					
	- ให้บริการจัดหางานแก่ผู้ประกันตน	คน	1,800	200	200	200	200	200	200	300	300					
	งบประมาณ	บาท	-	-	-	-	-	-	-	-	-					
	2.2) จัดหางานพิเศษสำหรับผู้พ้นโทษ	คน	15	1	2	2	2	2	2	2	2					
	งบประมาณ	บาท	3,900	-	-	1,400	-	-	1,500	-	1,000					
	2.3) ประชาธิปไตยพลัง สร้างยุวแรงงาน	คน	60	-	-	-	-	60	-	-	-					
	งบประมาณ	บาท	5,900	-	-	-	-	5,900	-	-	-					

ลำดับที่	งาน/โครงการ/กิจกรรม	หน่วยนับ	ผลรวม เป้าหมาย/ งบประมาณ	ไตรมาส 1			ไตรมาส 2			ไตรมาส 3			ไตรมาส 4			หน่วยงาน ที่ รับผิดชอบ
				ต.ค.66	พ.ย.66	ธ.ค.66	ม.ค.67	ก.พ.67	มี.ค.67	เม.ย.67	พ.ค.67	มิ.ย.67	ก.ค.67	ส.ค.7	ก.ย.67	
	2.4) โครงการ 3 ม. (มีงาน มีเงิน มีวุฒิการศึกษาเพิ่ม)	คน	40	-	-	-	40	-	-	-	-					
	งบประมาณ	บาท	19,000	-	-	-	19,000	-	-	-	-					
	3) ส่งเสริมให้คนพิการ มีงานทำ มีอาชีพ (3.1-3.3 เป็นเป้าหมาย)	คน	48	3	11	6	6	6	6	6	4					
	งบประมาณ	บาท	126,300	15,000	17,000	16,000	16,000	16,000	15,900	15,400	15,000					
	3.1) จัดหางานให้คนพิการมีงานทำ	คน	9	2	1	1	1	1	1	1	1					
	งบประมาณ	บาท	3,400	-	1,000	500	500	500	500	400	-					
	3.2) ส่งเสริมคนพิการทำงานในหน่วยงานภาครัฐ	คน	1	1	-	-	-	-	-	-	-					
	งบประมาณ	บาท	120,000	15,000	15,000	15,000	15,000	15,000	15,000	15,000	15,000					
	3.3) ส่งเสริมคนพิการหรือผู้ดูแลคนพิการได้รับสิทธิตาม ม.35	คน	38	-	10	10	10	4	4	-	-					
	งบประมาณ	บาท	2,900	-	1,000	500	500	500	400	-	-					
	4) ส่งเสริมการจ้างงานผู้สูงอายุในอาชีพที่เหมาะสมกับวัยและ	คน	56	-	11	11	11	6	6	6	5					
	งบประมาณ	บาท	4,400	-	-	2,000	-	600	600	600	600					
	4.1) สานพลังประชารัฐ จัดหางานให้ผู้สูงอายุ (Civil State Project for Elderly)	คน	56	-	11	11	11	6	6	6	5					
	งบประมาณ	บาท	4,400	-	-	2,000	-	600	600	600	600					
	- สํารวจข้อมูลผู้สูงอายุที่ต้องการประกอบอาชีพหรือทำงาน	คน	50	-	10	10	10	5	5	5	5					
	- จัดประชุมนายจ้าง/สถานประกอบการ เพื่อเชิญชวนให้ จ้างงานผู้สูงอายุ และทราบตำแหน่งงานว่าง	แห่ง	9	-	-	9	-	-	-	-	-					
	- จัดหางานให้ผู้สูงอายุ	คน	6	-	1	1	1	1	1	1	-					
2	กิจกรรมหลักที่ 2 การให้บริการจัดหางานต่างประเทศ	แห่ง	1	1	-	-	-	-	-	-	-					สจจ.สท.
	งบประมาณ	บาท	120,000	15,000	15,000	15,000	15,000	15,000	15,000	15,000	15,000					
	2.1 กิจกรรมศูนย์ประสานบริการการไปทำงานต่างประเทศในส่วน ภูมิภาค	แห่ง	1	1	-	-	-	-	-	-	-					
	งบประมาณ	บาท	120,000	15,000	15,000	15,000	15,000	15,000	15,000	15,000	15,000					

งบประมาณต้นสังกัด

แผนปฏิบัติงานด้านแรงงาน ประจำปีงบประมาณ พ.ศ. 2566 ไปพลางก่อน จังหวัดสุโขทัย

โดยใช้ยุทธศาสตร์การจัดสรรงบประมาณรายจ่ายประจำปีงบประมาณ พ.ศ. 2566 ไปพลางก่อน ที่ 3 ยุทธศาสตร์ด้านการพัฒนาและเสริมสร้างศักยภาพทรัพยากรมนุษย์

แผนงานพื้นฐานด้านการพัฒนาและเสริมสร้างศักยภาพทรัพยากรมนุษย์ ผลผลิตสนับสนุนการส่งเสริมการมีงานทำ

งบประมาณรวมทั้งผลผลิต - บาท ประชาชนได้รับประโยชน์ 26,400 คน

ลำดับที่	งาน/โครงการ/กิจกรรม	หน่วยนับ	ผลรวม เป้าหมาย/ งบประมาณ	ไตรมาส 1			ไตรมาส 2			ไตรมาส 3			ไตรมาส 4			หน่วยงานที่ รับผิดชอบ
				ต.ค.66	พ.ย.66	ธ.ค.66	ม.ค.67	ก.พ.67	มี.ค.67	เม.ย.67	พ.ค.67	มิ.ย.67	ก.ค.67	ส.ค.7	ก.ย.67	
1	กิจกรรมหลักที่ 1 การให้บริการข้อมูลข่าวสารตลาดแรงงาน	คน	26,400	3,300	3,300	3,300	3,300	3,300	3,300	3,300	3,300					สจจ.สท.
	งบประมาณรวม	บาท	-	-	-	-	-	-	-	-	-					
	1.1 กิจกรรมผลิตและเผยแพร่ข้อมูลข่าวสารตลาดแรงงาน	คน	26,400	3,300	3,300	3,300	3,300	3,300	3,300	3,300	3,300					
	งบประมาณ	บาท	-	-	-	-	-	-	-	-	-					

งบพัฒนาจังหวัด

งบประมาณจังหวัด

แผนปฏิบัติการด้านแรงงาน ประจำปีงบประมาณ พ.ศ. 2566 ไปพลางก่อน จังหวัด...สุโขทัย.....

ยุทธศาสตร์จังหวัด ยุทธศาสตร์ที่.....

งบประมาณรวมทั้งสิ้นบาท ประชาชนได้รับประโยชน์.....คน

ลำดับ ที่	งาน/โครงการ/กิจกรรม	หน่วยนับ	ผลรวม เป้าหมาย / งบประมาณ	ไตรมาสที่ 1			ไตรมาสที่ 2			ไตรมาสที่ 3			ไตรมาสที่ 4			หน่วยงาน รับผิดชอบ
				ต.ค.66	พ.ย.66	ธ.ค.66	ม.ค.67	ก.พ.67	มี.ค.67	เม.ย.67	พ.ค.67	มิ.ย.67	ก.ค.67	ส.ค.67	ก.ย.67	

(ไม่ได้ขอรับการจัดสรรงบประมาณ)

งบประมาณอื่น ๆ

งบประมาณอื่นๆ

แผนปฏิบัติงานด้านแรงงาน ประจำปีงบประมาณ พ.ศ. 2566 ไปพลางก่อน จังหวัด...สุโขทัย.....
 โดยใช้ยุทธศาสตร์การจัดสรรงบประมาณรายจ่ายประจำปีงบประมาณ พ.ศ. 2566 ไปพลางก่อน
 งบประมาณรวมทั้งสิ้น.....บาท ประชาชนได้รับประโยชน์.....คน
 แหล่งที่มาของงบประมาณ

ลำดับ ที่	งาน/โครงการ/กิจกรรม	หน่วยนับ	ผลรวม เป้าหมาย / งบประมาณ	ไตรมาสที่ 1			ไตรมาสที่ 2			ไตรมาสที่ 3			ไตรมาสที่ 4			หน่วยงาน รับผิดชอบ
				ต.ค.66	พ.ย.66	ธ.ค.66	ม.ค.67	ก.พ.67	มี.ค.67	เม.ย.67	พ.ค.67	มิ.ย.67	ก.ค.67	ส.ค.67	ก.ย.67	
	งบประมาณรวม															
1	งาน/โครงการ/กิจกรรม..... งบประมาณ															
2	งาน/โครงการ/กิจกรรม..... งบประมาณ															
3	งาน/โครงการ/กิจกรรม..... งบประมาณ															

(ไม่ได้ขอรับการสนับสนุนงบประมาณ)

สำนักงานพัฒนาฝีมือแรงงานสุโขทัย

งบประมาณต้นสังกัด

แผนปฏิบัติงานด้านแรงงาน ประจำปีงบประมาณ พ.ศ. 2566 ไปพลางก่อน จังหวัด สุโขทัย

โดยใช้ยุทธศาสตร์การจัดสรรงบประมาณรายจ่ายประจำปีงบประมาณ พ.ศ. 2566 ไปพลางก่อน ที่ 2 ด้านการสร้างความสามารถในการแข่งขัน

แผนงานบูรณาการ : พัฒนาด้านคมนาคมและระบบโลจิสติกส์ ผลผลิต/โครงการพัฒนาบุคลากรรองรับอุตสาหกรรมโลจิสติกส์

งบประมาณรวมทั้งผลผลิต 103,200 บาท ประชาชนได้รับประโยชน์ 40 คน

ลำดับ ที่	งาน/โครงการ/กิจกรรม	หน่วย นับ	ผลรวม เป้าหมาย / งบประมาณ	ไตรมาสที่ 1			ไตรมาสที่ 2			ไตรมาสที่ 3			ไตรมาสที่ 4			หน่วยงาน รับผิดชอบ
				ต.ค.66	พ.ย.66	ธ.ค.66	ม.ค.67	ก.พ.67	มี.ค.67	เม.ย.67	พ.ค.67	มิ.ย. 67	ก.ค. 67	ส.ค. 67	ก.ย. 67	
1	โครงการพัฒนาบุคลากรรองรับอุตสาหกรรมโลจิสติกส์	คน	40				20				20				สนพ.สท.	
	กิจกรรมพัฒนาบุคลากรรองรับอุตสาหกรรมโลจิสติกส์															
	หลักสูตร พนักงานขับรถโพลีคลิฟไม่เกิน 10 ต้น	คน	20				20									
	หลักสูตร การขับรถโพลีคลิฟอย่างปลอดภัยและถูกวิธี	คน	20								20					
	งบประมาณรวม	บาท	103,200				20,640	20,640	20,640	20,640	20,640					

งบประมาณต้นสังกัด

แผนปฏิบัติงานด้านแรงงาน ประจำปีงบประมาณ พ.ศ. 2566 ไปพลางก่อน จังหวัด สุโขทัย
 โดยใช้ยุทธศาสตร์การจัดสรรงบประมาณรายจ่ายประจำปีงบประมาณ พ.ศ. 2566 ไปพลางก่อน ที่ 3 ด้านการพัฒนาและเสริมสร้างศักยภาพทรัพยากรมนุษย์
 แผนงานยุทธศาสตร์ : พัฒนาศักยภาพคนตลอดช่วงชีวิต
 งบประมาณรวมทั้งผลผลิต 1,721,100 บาท ประชาชนได้รับประโยชน์ 530 คน

ลำดับ ที่	งาน/โครงการ/กิจกรรม	หน่วย นับ	ผลรวม เป้าหมาย / งบประมาณ	ไตรมาสที่ 1			ไตรมาสที่ 2			ไตรมาสที่ 3			ไตรมาสที่ 4			หน่วยงาน รับผิดชอบ
				ต.ค.66	พ.ย.66	ธ.ค.66	ม.ค.67	ก.พ.67	มี.ค.67	เม.ย.67	พ.ค.67	มิ.ย.67	ก.ค. 67	ส.ค. 67	ก.ย 67	
1	โครงการฝึกอบรมแรงงานกลุ่มเป้าหมายเฉพาะฯ														สนพ.สท.	
	กิจกรรมอบรมแรงงานกลุ่มเป้าหมายเฉพาะฯ															
	ผู้ต้องขัง	คน	40				20	20								
	หลักสูตรช่างเชื่อมอาร์กโลหะด้วยมือ	คน	20			20										
	หลักสูตรรูดไทยเพื่อสุขภาพ	คน	20					20								
	งบประมาณรวม	บาท	76,000			19,000	19,000	19,000	19,000							
	คนพิการและผู้ดูแลคนพิการ	คน	20					20								
	หลักสูตรการตัดผมชายเบื้องต้น	คน	20					20								
	งบประมาณรวม	บาท	38,000					38,000								
	แรงงานนอกระบบ	คน	20			20										
	หลักสูตรซ่อมเครื่องยนต์เล็กเพื่อการเกษตร	คน	20			20										
	งบประมาณรวม	บาท	38,000			38,000										
	ผู้สูงอายุ	คน	40				20			20						
	หลักสูตรการทำผลิตภัณฑ์จากสมุนไพร	คน	20				20									
	หลักสูตรการสานผลิตภัณฑ์ต่าง ๆ จากตะกร้าหวายเทียม	คน	20							20						
	งบประมาณรวม	บาท	76,000				15,200	15,200	15,200	15,200	15,200					
	กิจกรรมเพิ่มทักษะด้านอาชีพแก่นักเรียนที่ไม่ได้เรียนต่อฯ	คน	10							10						
	หลักสูตรช่างเชื่อมระยะรถยนต์	คน	5							5						
	หลักสูตรช่างเชื่อมอาร์กโลหะด้วยมือ	คน	5							5						
	งบประมาณรวม	บาท	95,100							95,100						
	กิจกรรมพัฒนาฝีมือแรงงานสตรีฯ	คน	40					20		20						
	หลักสูตรการแปรรูปผลิตภัณฑ์ทางการเกษตรและการตลาดออนไลน์	คน	20					20								
	หลักสูตรการทำผลิตภัณฑ์ต่าง ๆ จากผ้า	คน	20							20						
	งบประมาณรวม	บาท	76,000						25,000	25,000	26,000					

ลำดับ ที่	งาน/โครงการ/กิจกรรม	หน่วย นับ	ผลรวม เป้าหมาย / งบประมาณ	ไตรมาสที่ 1			ไตรมาสที่ 2			ไตรมาสที่ 3			ไตรมาสที่ 4			หน่วยงาน รับผิดชอบ
				ต.ค.66	พ.ย.66	ธ.ค.66	ม.ค.67	ก.พ.67	มี.ค.67	เม.ย.67	พ.ค.67	มิ.ย.67	ก.ค. 67	ส.ค. 67	ก.ย. 67	
2	โครงการยกระดับรองรับการเปลี่ยนแปลงเทคโนโลยี														สนพ.สท.	
	กิจกรรมยกระดับเพื่อเพิ่มศักยภาพฝีมือและสมรรถนะแรงงาน รองรับการเปลี่ยนแปลงเทคโนโลยี															
	ฝึกอบรมระยะสั้น 30 ชั่วโมง	คน	40		40											
	หลักสูตรช่างไฟฟ้าภายในอาคาร ระดับ 1	คน	20		20											
	หลักสูตรเทคนิคการสอนงาน	คน	20		20											
	งบประมาณรวม	บาท	88,000		88,00											
	ฝึกอบรมภาษาต่างประเทศ	คน	40			20				20						
	หลักสูตรภาษาอังกฤษสำหรับพนักงานบริการนวน	คน	20			20										
	หลักสูตรภาษาเกาหลีสำหรับผู้ที่จะเดินทางหรือทำงานอยู่ในต่างประเทศ	คน	20							20						
	งบประมาณรวม	บาท	88,000				17,600	17,600	17,600	17,600	17,600				สนพ.สท.	
3	โครงการพัฒนาทักษะเฉพาะของแรงงานอิสระยุค 4.0 (Gig Worker)	คน	160		20	20	20	20	20	20	40					
	หลักสูตรการทำโต๊ะ - แก้วหูอินวัน	คน	20		20											
	หลักสูตรการประกอบขนมมอบ	คน	20		20											
	หลักสูตรการทำโต๊ะ - แก้วหูอินวัน	คน	20			20										
	หลักสูตรการเพิ่มมูลค่าสินค้าเกษตรด้วยการแปรรูป	คน	20				20									
	หลักสูตรการเพิ่มมูลค่าสินค้าเกษตรด้วยการแปรรูป	คน	20					20								
	หลักสูตรการแปรรูปและถนอมอาหารประเภทผลไม้	คน	20						20							
	หลักสูตรการแปรรูปเนื้อสัตว์และการตลาดออนไลน์	คน	20							20						
	หลักสูตรการประกอบขนมมอบ	คน	20							20						
	งบประมาณรวม	บาท	1,020,000		145,000	115,000	115,000	115,000	115,000	115,000	300,000					
4	โครงการยกระดับแรงงานไทยให้ได้มาตรฐานฝีมือแรงงานฯ														สนพ.สท.	
	กิจกรรมพัฒนารองรับการจ่ายค่าจ้างตามมาตรฐานฝีมือ	คน	20		20											
	หลักสูตรช่างไฟฟ้าภายในอาคาร	คน	20		20											
	งบประมาณรวม	บาท	56,000		56,000											
	กิจกรรมทดสอบมาตรฐานฝีมือแรงงานแห่งชาติ	คน	100		40			40		20						
	สาขาช่างไฟฟ้าภายในอาคาร	คน	20		20											
	สาขาช่างเครื่องปรับอากาศในบ้านและการพาณิชย์ขนาดเล็ก	คน	20		20											
	สาขาบำรุงรักษารถยนต์	คน	40					40								
	สาขาบำรุงรักษารถยนต์	คน	20							20						
	งบประมาณรวม	บาท	70,000		12,000	12,000	12,000	12,000	12,000	12,000	10,000					

งบประมาณต้นสังกัด

แผนปฏิบัติงานด้านแรงงาน ประจำปีงบประมาณ พ.ศ. 2566 ไปพลางก่อน จังหวัด สุโขทัย

โดยใช้ยุทธศาสตร์การจัดสรรงบประมาณรายจ่ายประจำปีงบประมาณ พ.ศ. 2566 ไปพลางก่อน ที่ 3 ด้านการพัฒนาและเสริมสร้างศักยภาพทรัพยากรมนุษย์

แผนงานพื้นฐาน : ด้านการพัฒนาและเสริมสร้างศักยภาพทรัพยากรมนุษย์ ผลผลิต/โครงการเสริมสมรรถนะแรงงานด้านเทคโนโลยีรองรับการทำงานใน ศววรรษที่ 21

งบประมาณรวมทั้งผลผลิต 132,000 บาท

ประชาชนได้รับประโยชน์ 60 คน

ลำดับ ที่	งาน/โครงการ/กิจกรรม	หน่วย นับ	ผลรวม เป้าหมาย / งบประมาณ	ไตรมาสที่ 1			ไตรมาสที่ 2			ไตรมาสที่ 3			ไตรมาสที่ 4			หน่วยงาน รับผิดชอบ
				ต.ค.66	พ.ย.66	ธ.ค.66	ม.ค.67	ก.พ.67	มี.ค.67	เม.ย.67	พ.ค.67	มิ.ย.67	ก.ค. 67	ส.ค. 67	ก.ย. 67	
1	โครงการเสริมสมรรถนะแรงงานด้านเทคโนโลยีรองรับการทำงานใน ศววรรษที่ 21	คน	60		20			20		20						สนพ.สท.
	กิจกรรมฝึกอบรมแรงงาน															
	หลักสูตรเทคนิคการติดตั้งและบำรุงรักษาเซลล์แสงอาทิตย์	คน	20		20											
	หลักสูตรเทคนิคการติดตั้งและบำรุงรักษาเซลล์แสงอาทิตย์	คน	20					20								
	หลักสูตรเทคนิคการติดตั้งและบำรุงรักษาเซลล์แสงอาทิตย์	คน	20							20						
	งบประมาณรวม	บาท	132,000		22,000	22,000	22,000	22,000	22,000	22,000						

งบพัฒนาจังหวัด

งบประมาณอื่น ๆ

สำนักงานสวัสดิการและคุ้มครองแรงงาน
จังหวัดสุโขทัย

งบประมาณต้นสังกัด

แผนปฏิบัติงานด้านแรงงาน ประจำปีงบประมาณ พ.ศ. 2566 ไปพลางก่อน จังหวัด สุโขทัย

โดยใช้ยุทธศาสตร์การจัดสรรงบประมาณรายจ่ายประจำปีงบประมาณ พ.ศ. 2566 ไปพลางก่อน ที่ 1 ยุทธศาสตร์ความมั่นคง

แผนงานบูรณาการป้องกัน ปราบปราม และบำบัดรักษาผู้ติดยาเสพติด ผลผลิต/โครงการ โครงการส่งเสริมระบบการจัดการด้านยาเสพติดในสถานประกอบการ

งบประมาณรวมทั้งผลผลิต.....30,800.....บาท

ประชาชนได้รับประโยชน์.....1,682.....คน

ลำดับ ที่	งาน/โครงการ/กิจกรรม	หน่วยนับ	ผลรวม เป้าหมาย / งบประมาณ	ไตรมาสที่ 1			ไตรมาสที่ 2			ไตรมาสที่ 3			ไตรมาสที่ 4			หน่วยงาน รับผิดชอบ
				ต.ค.66	พ.ย.66	ธ.ค.66	ม.ค.67	ก.พ.67	มี.ค.67	เม.ย.67	พ.ค.67	มิ.ย.67	ก.ค.67	ส.ค.67	ก.ย.67	
1	กิจกรรมหลักที่ 1 สร้างความรู้ความเข้าใจ เกี่ยวกับการป้องกันและแก้ไขปัญหายาเสพติด งบประมาณรวม	บาท	30,800	2,600	2,600	3,740	6,540	6,340	4,240	2,140	2,600					สสค.สท
	1.1 รมรณรงค์ ประชาสัมพันธ์ เชิญชวนให้สถาน ประกอบการ จัดทำระบบมาตรฐานการ ป้องกันและแก้ไขปัญหายาเสพติดในสถาน ประกอบการ งบประมาณ	แห่ง/คน บาท	89/1357 17,800	13/200 2,600	13/200 2,600	13/200 2,600	14/200 2,800	13/200 2,600	13/200 2,600	5/79 1,000	5/78 1,000					
	1.2 ดำเนินโครงการโรงงานสีขาว งบประมาณ	แห่ง บาท	12 4,800	-	-	-	4 1,600	4 1,600	-	-	4 1,600					
	1.3 รมรณรงค์ ประชาสัมพันธ์ ความรู้เกี่ยวกับ การป้องกันและแก้ไขปัญหายาเสพติดในกลุ่ม แรงงานนอกระบบ งบประมาณ	คน บาท	25 2,500	-	-	-	10 1,000	10 1,000	5 500	-	-					
	1.4 กิจกรรมดำเนินการค้นหาผู้เสพยาเสพติด ในสถานประกอบการ งบประมาณ	คน บาท	300 5,700	-	-	60 1,140	60 1,140	60 1,140	60 1,140	60 1,140						

งบประมาณต้นสังกัด

แผนปฏิบัติงานด้านแรงงาน ประจำปีงบประมาณ พ.ศ. 2566 ไปพลางก่อน จังหวัด สุโขทัย

โดยใช้ยุทธศาสตร์การจัดสรรงบประมาณรายจ่ายประจำปีงบประมาณ พ.ศ. 2566 ไปพลางก่อน ที่ 1 ยุทธศาสตร์ความมั่นคง

แผนงาน ยุทธศาสตร์จัดการปัญหาแรงงานต่างด้าวและการค้ามนุษย์ ผลผลิต/โครงการ ป้องกันและแก้ไขปัญหาการค้ามนุษย์ด้านแรงงานและการใช้แรงงานเด็กในรูปแบบที่เลวร้าย

งบประมาณรวมทั้งผลผลิต.....19,220.....บาท

ประชาชนได้รับประโยชน์.....75.....คน

ลำดับ ที่	งาน/โครงการ/กิจกรรม	หน่วยนับ	ผลรวม เป้าหมาย / งบประมาณ	ไตรมาสที่ 1			ไตรมาสที่ 2			ไตรมาสที่ 3			ไตรมาสที่ 4			หน่วยงาน รับผิดชอบ
				ต.ค.66	พ.ย.66	ธ.ค.66	ม.ค.67	ก.พ.67	มี.ค.67	เม.ย.67	พ.ค.67	มิ.ย.67	ก.ค.67	ส.ค.67	ก.ย.67	
1	กิจกรรมหลักที่ 2 ส่งเสริม พัฒนา และกำกับดูแลให้แรงงานที่เป็นกลุ่มเสี่ยงได้รับการคุ้มครองตามกฎหมาย	คน														สสค.สท
	งบประมาณรวม	บาท	19,220	360	2,460	2,460	3,360	2,460	3,260	1,560	3,300					
	1.1 ตรวจสอบสถานประกอบกิจการที่เสี่ยงต่อการใช้แรงงานเด็ก แรงงานบังคับ แรงงานขัดหนี้ และการค้ามนุษย์ด้านแรงงาน	แห่ง/คน	5/75	-	1/15	1/15	-	1/15	1/15	-	1/15					
	งบประมาณ	บาท	10,500		2,100	2,100		2,100	2,100		2,100					
	1.2 กิจกรรมส่งเสริมความรู้สถานประกอบกิจการด้านแนวปฏิบัติการใช้แรงงานที่ดี (GLP) เพื่อไปใช้ในการบริหาร/ธุรกิจ	แห่ง	28	3	3	3	3	3	3	5	5					
	งบประมาณ	บาท	3,360	360	360	360	360	360	360	600	600					
	1.3 พัฒนาศักยภาพสถานประกอบกิจการตามแนวปฏิบัติการใช้แรงงานที่ดี (GLP)	แห่ง	10	-	-	-	10	-	-	-	-					
	งบประมาณ	บาท	3,000				3,000									
	1.4 ส่งเสริมสถานประกอบกิจการให้จัดทำแนวปฏิบัติการใช้แรงงานที่ดี (GLP)	แห่ง	8	-	-	-	-	-	-	3	5					
	งบประมาณ	บาท	960							360	600					
	1.5 กิจกรรมทวนสอบสถานประกอบกิจการที่นำแนวปฏิบัติการใช้แรงงานที่ดี (GLP) ไปใช้ในการบริหารจัดการด้านแรงงาน	แห่ง	4	-	-	-	-	-	2	2	-					
	งบประมาณ	บาท	1,400						800	600						

งบประมาณต้นสังกัด

แผนปฏิบัติงานด้านแรงงาน ประจำปีงบประมาณ พ.ศ. 2566 ไปพลางก่อน จังหวัด สุโขทัย
 โดยใช้ยุทธศาสตร์การจัดสรรงบประมาณรายจ่ายประจำปีงบประมาณ พ.ศ. 2566 ไปพลางก่อน ที่ 4 ยุทธศาสตร์ด้านการสร้างโอกาสและความเสมอภาคทางสังคม
 แผนงาน ยุทธศาสตร์สร้างหลักประกันทางสังคม ผลผลิต/โครงการ ความปลอดภัยและอาชีวอนามัยของประเทศไทย (Safety Thailand)
 งบประมาณรวมทั้งผลผลิต.....24,920.....บาท ประชาชนได้รับประโยชน์.....1,021.....คน

ลำดับ ที่	งาน/โครงการ/กิจกรรม	หน่วยนับ	ผลรวม เป้าหมาย /	ไตรมาสที่ 1			ไตรมาสที่ 2			ไตรมาสที่ 3			ไตรมาสที่ 4			หน่วยงาน รับผิดชอบ
				ต.ค.66	พ.ย.66	ธ.ค.66	ม.ค.67	ก.พ.67	มี.ค.67	เม.ย.67	พ.ค.67	มิ.ย.67	ก.ค.67	ส.ค.67	ก.ย.67	
1	กิจกรรมหลักที่ 1 ขับเคลื่อนและยกระดับการบริหารจัดการด้านความปลอดภัยและอาชีวอนามัยในสถานประกอบการ งบประมาณรวม	บาท	24,920	0	0	0	4,100	5,140	10,720	4,960					สสค.สท	
	1.1 โครงการเร่งรัดพัฒนาระบบการบริหารและการจัดการด้านความปลอดภัยฯ เชิงรุกในสถานประกอบการประเภทกลุ่มเสี่ยง (SMEsX) หนุนรงค์ให้แรงงานในสถานประกอบการให้มีการพัฒนาระบบการบริหารจัดการด้านความปลอดภัย งบประมาณ	คน บาท	996 19,920	-	-	-	205 4,100	257 5,140	286 5,720	248 4,960	-					
	1.2 โครงการขับเคลื่อนความปลอดภัยฯ ในงานที่มีการประสบนอันตรายสูง (งานขนส่ง) (T) * ** งบประมาณ	แห่ง/คน บาท	5/25 5,000						5/25 5,000							

งบประมาณต้นสังกัด																
แผนปฏิบัติงานด้านแรงงาน ประจำปีงบประมาณ พ.ศ. 2566 ไปพลางก่อน จังหวัด สุโขทัย																
โดยใช้ยุทธศาสตร์การจัดสรรงบประมาณรายจ่ายประจำปีงบประมาณ พ.ศ. 2566 ไปพลางก่อน ที่ 4 ยุทธศาสตร์ด้านการสร้างโอกาสและความเสมอภาคทางสังคม																
แผนงาน ยุทธศาสตร์สร้างหลักประกันทางสังคม ผลผลิต/โครงการ พัฒนาระบบการบริหารจัดการเพื่อยกระดับคุณภาพชีวิตแรงงานนอกระบบ																
งบประมาณรวมทั้งผลผลิต.....26,950.....บาท ประชาชนได้รับประโยชน์...170.....คน																
ลำดับ ที่	งาน/โครงการ/กิจกรรม	หน่วยนับ	ผลรวม เป้าหมาย /	ไตรมาสที่ 1			ไตรมาสที่ 2			ไตรมาสที่ 3			ไตรมาสที่ 4			หน่วยงาน รับผิดชอบ
				ต.ค.66	พ.ย.66	ธ.ค.66	ม.ค.67	ก.พ.67	มี.ค.67	เม.ย.67	พ.ค.67	มิ.ย.67	ก.ค.67	ส.ค.67	ก.ย.67	
1	กิจกรรมหลักที่ 1 พัฒนาระบบบริหารจัดการ เพื่อยกระดับคุณภาพชีวิตแรงงานนอกระบบ														สสค.สท	
	งบประมาณรวม	บาท	26,950	575	575	16,475	2,075	2,075	575	2,300	2,300					
	1.1 สร้างความเข้มแข็งชมรมแรงงานนอกระบบ	คน														
	งบประมาณ	บาท														
	1.2 ส่งเสริมความปลอดภัยให้แก่เครือข่าย แรงงานนอกระบบ	คน	30	-	-	30	-	-	-	-	-					
	งบประมาณ	บาท	15,900			15,900										
	1.3 สร้างการรับรู้ให้แก่แรงงานนอกระบบและผู้ ที่เกี่ยวข้อง	คน	70	5	5	5	5	5	5	20	20					
	งบประมาณ	บาท	4,550	325	325	325	325	325	325	1,300	1,300					
	1.4 คัดเลือกบุคคลและเครือข่ายแรงงานนอก ระบบดีเด่น	ครั้ง	1	-	-	-	-	1	-	-	-					
	งบประมาณ	บาท	1,500					1,500								
	1.5 กิจกรรมสรรหากรรมการผู้ทรงคุณวุฒิ การ เลือกกรรมการผู้แทนผู้จ้างงาน และผู้แทนผู้รับ งานไปทำที่บ้าน	ครั้ง	1	-	-	-	1	-	-	-	-					
	งบประมาณ	บาท	1,500				1,500									
	1.6 สืบหาข้อมูลแรงงานนอกระบบ	คน	70	5	5	5	5	5	5	20	20					
	งบประมาณ	บาท	3500	250	250	250	250	250	250	1,000	1,000					

งบประมาณต้นสังกัด

แผนปฏิบัติงานด้านแรงงาน ประจำปีงบประมาณ พ.ศ. 2566 ไปพลางก่อน จังหวัด สุโขทัย
 โดยใช้ยุทธศาสตร์การจัดสรรงบประมาณรายจ่ายประจำปีงบประมาณ พ.ศ. 2566 ไปพลางก่อน ที่ 4 ยุทธศาสตร์ด้านการสร้างโอกาสและความเสมอภาคทางสังคม
 แผนงาน ยุทธศาสตร์สร้างหลักประกันทางสังคม ผลผลิต/โครงการ ยกระดับคุณภาพชีวิตและผลิตภาพแรงงาน
 งบประมาณรวมทั้งผลผลิต.....12,700.....บาท ประชาชนได้รับประโยชน์.....240.....คน

ลำดับ ที่	งาน/โครงการ/กิจกรรม	หน่วยนับ	ผลรวม เป้าหมาย /	ไตรมาสที่ 1			ไตรมาสที่ 2			ไตรมาสที่ 3			ไตรมาสที่ 4			หน่วยงาน รับผิดชอบ
				ต.ค.66	พ.ย.66	ธ.ค.66	ม.ค.67	ก.พ.67	มี.ค.67	เม.ย.67	พ.ค.67	มิ.ย.67	ก.ค.67	ส.ค.67	ก.ย.67	
1	กิจกรรมหลักที่ 1 ส่งเสริมและพัฒนาศักยภาพ แรงงานเพื่อเพิ่มคุณภาพชีวิตและผลิตภาพ แรงงาน งบประมาณรวม	บาท	12,700			150	5,425	2,275	2,700	2,150					สสค.สท	
	1.1 ส่งเสริมระบบแรงงานสัมพันธ์แบบหุ้นส่วน ด้วยรูปแบบ (Model) ที่เหมาะสม งบประมาณ	แห่ง/คน บาท	2/220 300	-			1/110 150	-	-	1/110 150	-	-	-	-		
	1.2 โครงการเฝ้าระวังและติดตามการแจ้ง หยุดกิจการชั่วคราวตามมาตรา 75 หรือการ เลิกจ้างในสถานประกอบกิจการที่ได้รับ ผลกระทบจากภาวะเศรษฐกิจ กลุ่มกิจการ ประเภทอุตสาหกรรมยานยนต์ SME และ สถานประกอบกิจการที่นำเครื่องจักรอัตโนมัติ มาทดแทนการใช้กำลังแรงงาน งบประมาณ	แห่ง บาท	20 1,100	-	-	-	5 275	5 275	10 550	-	-	-	-	-		
	1.3 ส่งเสริมสวัสดิการแรงงานพันธุ์ดี ตามวิถี เศรษฐกิจพอเพียง งบประมาณ	แห่ง บาท	3 6,000	-	-	-	-	1 2,000	1 2,000	1 2,000	-	-	-	-		
	1.4 การสร้างการรับรู้วิทยากรทำงานในสถาน ประกอบกิจการ งบประมาณ	คน บาท	20 5,000	-	-	-	20 5,000	-	-	-	-	-	-	-		
	1.5 โครงการบริหารจัดการและการดำเนินงาน ศูนย์อำนวยความสะดวกแรงงานสัมพันธ์และศูนย์ ปฏิบัติการแรงงานสัมพันธ์ งบประมาณ	ครั้ง บาท	2 300	-	-	1	-	-	1	-	-					

ลำดับ ที่	งาน/โครงการ/กิจกรรม	หน่วยนับ	ผลรวม เป้าหมาย /	ไตรมาสที่ 1			ไตรมาสที่ 2			ไตรมาสที่ 3			ไตรมาสที่ 4			หน่วยงาน รับผิดชอบ
				ต.ค.66	พ.ย.66	ธ.ค.66	ม.ค.67	ก.พ.67	มี.ค.67	เม.ย.67	พ.ค.67	มิ.ย.67	ก.ค.67	ส.ค.67	ก.ย.67	
	1.7 ดำเนินการให้สถานประกอบการที่มี ลูกจ้างตั้งแต่ 10 คนขึ้นไป รายงานสภาพการ จ้างและสภาพการทำงาน (ติดตามแบบ) งบประมาณ	แห่ง บาท	349	-	-	-	349	-	-	-	-					
	1.8 ประชุมคณะกรรมการความปลอดภัย อาชีวอนามัยและสภาพแวดล้อมในการทำงาน ระดับจังหวัด งบประมาณ	ครั้ง/คน บาท	1/15 15,900	-	-	-	-	1/15	-	-	-					
	1.10 อบรมส่งเสริมให้สถานประกอบการ และรัฐวิสาหกิจมีการบริหารแรงงานสัมพันธ์ ด้วยระบบทวิภาคี งบประมาณ	แห่ง/คน บาท	56/2,300 5,600	6/300	6/300	8/300	6/200	7/300	10/400	6/250	7/250					
	1.11 เชิญชวนสถานประกอบการให้เข้าร่วม โครงการส่งเสริมสถานประกอบการให้มีระบบ บริหารจัดการแรงงานสัมพันธ์ที่ดี งบประมาณ	แห่ง บาท	6 600	-	-	4	2	-	-	-	-					
	1.12 พัฒนาสถานประกอบการให้มีระบบ การบริหารจัดการแรงงานสัมพันธ์ที่ดี งบประมาณ	แห่ง บาท	4 400	-	-	-	4	-	-	-	-					
	1.13 จัดงานวันแรงงานแห่งชาติ งบประมาณ	ครั้ง บาท	1 20,000	-	-	-	-	-	-	-	1					
	1.14 ส่งเสริมสวัสดิการเพื่อแรงงาน ครอบครัว และสังคม งบประมาณ	แห่ง/คน บาท	43/720 4,300	4/66	5/83	5/83	5/84	5/85	7/117	5/85	7/117					
	1.15 กำกับดูแลให้มีการจัดตั้งคณะกรรมการ สวัสดิการในสถานประกอบการ งบประมาณ	แห่ง บาท	2 160	-	-	-	1	-	-	-	1					

ลำดับ ที่	งาน/โครงการ/กิจกรรม	หน่วยนับ	ผลรวม เป้าหมาย /	ไตรมาสที่ 1			ไตรมาสที่ 2			ไตรมาสที่ 3			ไตรมาสที่ 4			หน่วยงาน รับผิดชอบ
				ต.ค.66	พ.ย.66	ธ.ค.66	ม.ค.67	ก.พ.67	มี.ค.67	เม.ย.67	พ.ค.67	มิ.ย.67	ก.ค.67	ส.ค.67	ก.ย.67	
2	กิจกรรมหลักที่ 2 ส่งเสริม สนับสนุนให้นายจ้าง มีศักยภาพในการบริหารจัดการด้านแรงงาน															สสค.สท.
	งบประมาณรวม	บาท	15,600	400	1,400	6,400	1,400	400	1,600	3,400	600					
	2.1 กิจกรรมส่งเสริมความรู้มาตรฐานแรงงาน ไทย และความรับผิดชอบต่อสังคมด้านแรงงาน	แห่ง	19	2	2	3	2	2	3	2	3					
	งบประมาณ	บาท	3,800	400	400	600	400	400	600	400	600					
	2.2 ดำเนินการให้สถานประกอบกิจการจัดทำ มาตรฐานแรงงานไทย	แห่ง	3	-	1	-	1	-	1							
	งบประมาณ	บาท	3,000		1,000		1,000		1,000							
	2.3 พัฒนาศักยภาพสถานประกอบกิจการ เกี่ยวกับความรับผิดชอบต่อสังคมด้าน แรงงานด้วยมาตรฐานแรงงานไทย	แห่ง	10	-	-	10	-	-	-	-	-					
	งบประมาณ	บาท	5,800			5,800										
	2.4 ส่งเสริมสถานประกอบกิจการให้เข้าสู่ระบบ มาตรฐานแรงงานไทย	แห่ง	1	-	-	-	-	-	-	1	-					
	งบประมาณ	บาท	3,000							3,000						

งบพัฒนาจังหวัด

งบประมาณอื่น ๆ

สำนักงานประกันสังคมจังหวัดสุโขทัย

งบประมาณต้นสังกัด

แผนปฏิบัติการด้านแรงงาน ประจำปีงบประมาณ พ.ศ. 2566 ไปพลางก่อน จังหวัด สุโขทัย
ยุทธศาสตร์การจัดสรรงบประมาณรายจ่ายประจำปีงบประมาณ พ.ศ. 2566 ไปพลางก่อน ที่ 4 : ด้านการสร้างโอกาสและความเสมอภาคทางสังคม

งบประมาณรวมทั้งผลผลิต 811,600 บาท

ประชาชนได้รับประโยชน์ 25,596 คน

ลำดับ ที่	งาน/โครงการ/กิจกรรม	หน่วยนับ	ผลรวม เป้าหมาย / งบประมาณ	ไตรมาสที่ 1			ไตรมาสที่ 2			ไตรมาสที่ 3			ไตรมาสที่ 4			หน่วยงาน รับผิดชอบ
				ต.ค.66	พ.ย.66	ธ.ค.66	ม.ค.67	ก.พ.67	มี.ค.67	เม.ย.67	พ.ค.67	มิ.ย.67	ก.ค.67	ส.ค.67	ก.ย.67	
	รวมเงินงบนอกประมาณทั้งสิ้น (1+2)	บาท	811,600	282,000	247,500	282,100	-	-	-			-	-	-		
1	กิจกรรมหลักที่ 1: บริหารจัดการระบบประกันสังคมสำหรับลูกจ้าง ผู้ประกันตน และผู้มีสิทธิตามกฎหมาย														สปจ.สท.	
	รวมเงินนอกงบประมาณ : 1 (งบงานประจำ)	บาท	742,600	247,500	247,500	247,600	-	-	-	-	-					
	1.1 จำนวนผู้ประกันตนมาตรา 33 และ 39	คน	-	25,453	25,474	25,494	25,515	25,535	25,555	25,576	25,596					
	1.2 จำนวนการรับเงินสมทบจากผู้ประกันตน (ม.33 + ม.39)	คน	-	25,404	25,421	25,439	25,456	25,473	25,490	25,507	25,524					
	1.3 จำนวนการจ่ายเงินทดแทน	ครั้ง	-	296	299	301	304	307	310	313	316					
	1.4 จำนวนการจ่ายประโยชน์ทดแทน (ณ จุดจ่ายเงินทุกช่องทาง)	ครั้ง	-	12,090	24,180	36,270	48,360	60,450	72,540	84,630	96,720					
	งบประมาณ(เงินนอกงบประมาณ)	บาท	742,600	247,500	247,500	247,600										
2	กิจกรรมหลักที่ 2 โครงการ/งาน															
	รวมเงินนอกงบประมาณ : 2 (โครงการ)	บาท	69,000	34,500	-	34,500	-	-	-	-	-					
2.1	งานอนุกรรมการประกันสังคมจังหวัด จัดประชุม	ครั้ง	2	1	-	1	-	-	-	-	-					
	งบประมาณ(เงินนอกงบประมาณ)	บาท	69,000	34,500	-	34,500	-	-	-	-	-					

หมายเหตุ

1. งบประมาณและแผนปฏิบัติการเดือนตุลาคม-ธันวาคม 2565 เป็นข้อมูลจากแผนการใช้จ่ายเงินประจำปีปฏิทิน 2566 (ตุลาคม-ธันวาคม 2566)
2. งบประมาณและแผนปฏิบัติการเดือนมกราคม-กันยายน 2567 ยังไม่ได้รับอนุมัติจัดสรรเงินประจำปี 2567

งบประมาณต้นสังกัด

แผนปฏิบัติงานด้านแรงงาน ประจำปีงบประมาณ พ.ศ. 2566 ไปพลางก่อน จังหวัด สุโขทัย

ยุทธศาสตร์การจัดสรรงบประมาณรายจ่ายประจำปีงบประมาณ พ.ศ. 2566 ไปพลางก่อน ที่ 4 : ด้านการสร้างโอกาสและความเสมอภาคทางสังคม

แผนงานยุทธศาสตร์ 4.2 : สร้างหลักประกันทางสังคม ผลผลิต/โครงการ : แรงงานนอกระบบผู้มีสิทธิได้สมัครเข้าสู่ความคุ้มครองภายใต้กฎหมายประกันสังคม

งบประมาณรวมทั้งผลผลิต 198,100 บาท

ประชาชนได้รับประโยชน์ 41,063 คน

ลำดับ ที่	งาน/โครงการ/กิจกรรม	หน่วยนับ	ผลรวม เป้าหมาย / งบประมาณ	ไตรมาสที่ 1			ไตรมาสที่ 2			ไตรมาสที่ 3			ไตรมาสที่ 3			หน่วยงาน รับผิดชอบ
				ต.ค.66	พ.ย.66	ธ.ค.66	ม.ค.67	ก.พ.67	มี.ค.67	เม.ย.67	พ.ค.67	มิ.ย.67	ก.ค.67	ส.ค.67	ก.ย.67	
	รวมเงินงบนอกประมาณทั้งสิ้น (1+2)	บาท	198,100	67,300	66,800	64,000	-	-	-							
1	กิจกรรมหลักที่ 1: บริหารจัดการระบบประกันสังคมสำหรับลูกจ้าง ผู้ประกันตน และผู้มีสิทธิตามกฎหมาย														สปจ.สท.	
	รวมเงินนอกงบประมาณ : 1 (งบงานประจำ)	บาท	185,600	61,800	61,800	62,000	-	-	-	-	-					
	1.1 จำนวนผู้ประกันตนมาตรา 40	คน	-	40,969	40,983	40,996	41,010	41,023	41,036	41,050	41,063					
	1.4 จำนวนการจ่ายประโยชน์ทดแทนของ ผู้ประกันตนมาตรา 40	ครั้ง	-	291	324	614	905	1,185	1,486	1,776	2,067					
	งบประมาณ(เงินนอกงบประมาณ)	บาท	185,600	61,800	61,800	62,000										
2	กิจกรรมหลักที่ 2 โครงการ/งาน															
	รวมเงินนอกงบประมาณ : 2 (โครงการ)	บาท	12,500	5,500	5,000	2,000	-	-	-	-	-					
2.1	โครงการหน่วยบริหารเคลื่อนที่แบบเบ็ดเสร็จ															
	จำนวนผู้เข้ารับบริการ	คน	650	250	200	200										
	งบประมาณ(เงินนอกงบประมาณ)	บาท	9,000	4,000	4,000	1,000										
2.2	งานอนุกรรมการประกันสังคมจังหวัด															
	แรงงานนอกระบบเข้าสู่ระบบประกันสังคม มาตรา 40 โดยสมัครผ่านเครือข่ายประกันสังคม	คน	273	115	88	70										
	งบประมาณ(เงินนอกงบประมาณ)	บาท	3,500	1,500	1,000	1,000										

หมายเหตุ

1. งบประมาณและแผนปฏิบัติงานเดือนตุลาคม-ธันวาคม 2565 เป็นข้อมูลจากแผนการใช้จ่ายเงินประจำปีปฏิทิน 2566 (ตุลาคม-ธันวาคม 2566)
2. งบประมาณและแผนปฏิบัติงานเดือนมกราคม-กันยายน 2567 ยังไม่ได้รับอนุมัติจัดสรรเงินประจำปี 2567

งบพัฒนาจังหวัด

งบประมาณอื่นๆ

