



W

สถานการณ์ตลาดแรงงานภาคตะวันตก ปีที่ 15 ฉบับที่ 12 ประจำเดือนธันวาคม 2566

Western Labour Market Situation

ราชบุรี กาญจนบุรี สุพรรณบุรี นครปฐม สมุทรสาคร สมุทรสงคราม เพชรบุรี ประจวบคีรีขันธ์



มีความต้องการแรงงานด้านการผลิต
ร้อยละ 39.57

โดยอุตสาหกรรมการผลิตชิ้นส่วนและอุปกรณ์เสริม
สำหรับยานยนต์ มีความต้องการมากที่สุด
ผู้สมัครงาน และการบรรจุงาน
มีจำนวนลดลงจากช่วงเดียวกันของปีก่อน

CONTENTS สารบัญ

1 สถานการณ์การว่างงาน และการเลิกจ้าง หน้าที่ 2

2 ภาวะความต้องการแรงงาน หน้าที่ 3

3 การเดินทางไปทำงานต่างประเทศ หน้าที่ 4

4 คนต่างด้าวที่ได้รับอนุญาตทำงานคงเหลือ หน้าที่ 4

ที่ปรึกษา...

นางธนพร สุวรรณโณ
ผู้อำนวยการกองบริหารข้อมูลตลาดแรงงาน

จัดทำโดย...

ศูนย์บริหารข้อมูลตลาดแรงงานภาคตะวันตก
ศาลากลางจังหวัดราชบุรี (หลังเก่า) ชั้น 1
ตำบลหน้าเมือง อำเภอเมือง จังหวัดราชบุรี 70000
โทรศัพท์ 0 3232 6458 โทรสาร 0 3232 6082
อีเมล lm_rbr@doe.go.th
www.doe.go.th/lmi_ratchaburi

บทบรรณาธิการ.....

สถานการณ์ตลาดแรงงานภาคตะวันตกเดือนพฤศจิกายน 2566 มีความต้องการแรงงาน จำนวนรวม 7,341 อัตรา โดยเป็น ความต้องการแรงงานที่แจ้งผ่านกรมการจัดหางาน 6,300 อัตรา และบริษัทจัดหางานเอกชน 1,041 อัตรา ส่วนจำนวนผู้สมัครงาน และการบรรจุงานยังเป็นการให้บริการผ่านกรมการจัดหางานเท่านั้น สำหรับแรงงานที่เดินทางไปทำงานต่างประเทศ ลดลง ร้อยละ 18.12 เมื่อเปรียบเทียบกับช่วงเดียวกันของปีก่อน ส่วนคนต่างด้าวที่ได้รับอนุญาตทำงานคงเหลือ 484,985 คน ลดลงร้อยละ 13.51 เมื่อเปรียบเทียบกับช่วงเดียวกันของปีก่อน ติดตามรายละเอียดของเนื้อหาสาระได้ภายในเล่ม หากท่านมีข้อคิดเห็นหรือข้อเสนอแนะ สามารถแจ้งได้ที่ e-mail : lm_rbr@doe.go.th



Website



แบบสอบถามความพึงพอใจ



สถานการณ์การว่างงาน และการเลิกจ้าง

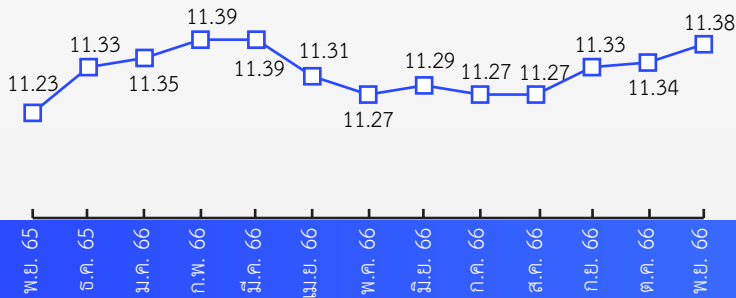
01

สถานการณ์การว่างงานและการเลิกจ้างในภาคตะวันตก ณ เดือนพฤศจิกายน 2566 มีผู้ประกันตนในระบบประกันสังคม (มาตรา 33) จำนวน 1,137,696 คน และมีผู้ประกันตนมาขึ้นทะเบียนขอรับประโยชน์ทดแทนกรณีว่างงาน จำนวน 19,569 คน คิดเป็นร้อยละ 1.72 ของผู้ประกันตนมาตรา 33 เมื่อเปรียบเทียบกับช่วงเดียวกันของปีก่อน พบว่ามีผู้ขอรับประโยชน์ทดแทนเพิ่มขึ้น จำนวน 1,419 คน คิดเป็นร้อยละ 7.82 โดยสาเหตุการว่างงานมาจากการลาออก มากที่สุด ร้อยละ 69.46 รองลงมาคือ สิ้นสุดสัญญาจ้าง ร้อยละ 18.39 และการเลิกจ้าง ร้อยละ 12.15

ผู้ประกันตน (ม.33)

หน่วย : แสนคน

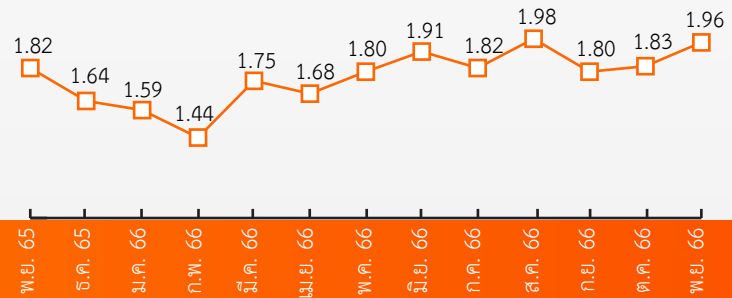
◆ ผู้ประกันตนมาตรา 33



ผู้ขอรับประโยชน์ทดแทนกรณีว่างงาน

หน่วย : หมื่นคน

◆ ผู้ขอรับประโยชน์ทดแทนกรณีว่างงาน



ผู้ขอรับประโยชน์ทดแทนกรณีว่างงาน จำแนกตามสาเหตุ เดือนพฤศจิกายน 2566 จำนวน 19,569 คน

1 เลิกจ้าง 2,378 คน

▲ เพิ่มขึ้น 53.62% เทียบกับ พ.ย.65 1,548 คน
▲ เพิ่มขึ้น 9.53% เทียบกับ ต.ค.66 2,171 คน

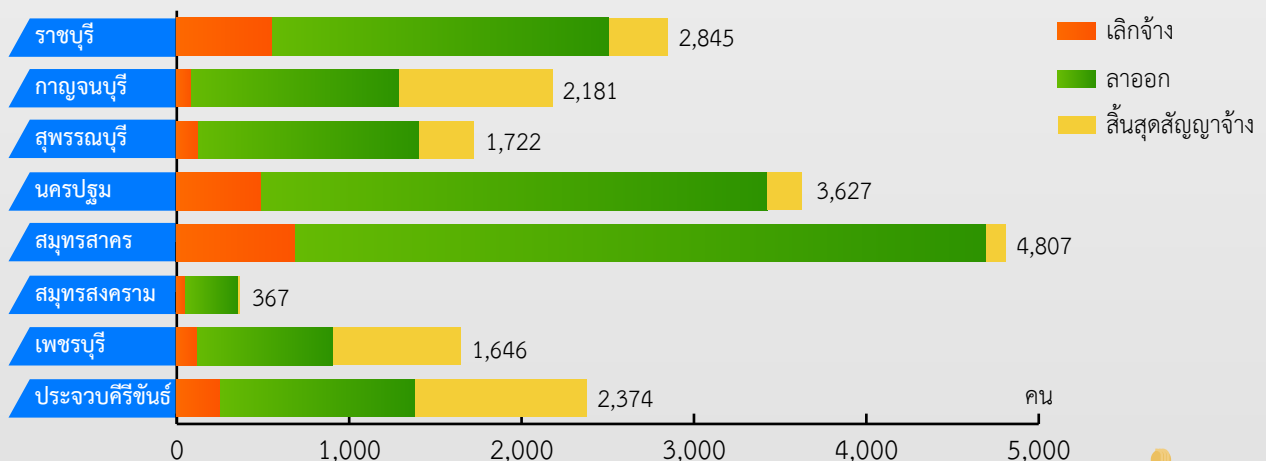
2 ลาออก 13,593 คน

▲ ลดลง 1.38% เทียบกับ พ.ย.65 13,783 คน
▲ ลดลง 0.43% เทียบกับ ต.ค.66 13,652 คน

3 สิ้นสุดสัญญาจ้าง 3,598 คน

▲ เพิ่มขึ้น 27.63% เทียบกับ พ.ย.65 2,819 คน
▲ เพิ่มขึ้น 45.02% เทียบกับ ต.ค.66 2,481 คน

ผู้ขอรับประโยชน์ทดแทนกรณีว่างงาน จำแนกตามจังหวัด เดือนพฤศจิกายน 2566 จำนวน 19,569 คน



ที่มา : สำนักงานประกันสังคม





ภาวะความต้องการแรงงาน

02

การให้บริการจัดหางานในประเทศ ผ่านกรมการจัดหางาน (กกจ.) และบริษัทจัดหางานเอกชน (12 แห่ง) ณ เดือนพฤศจิกายน 2566 พบว่า มีตำแหน่งงานรวม 7,341 อัตรา (เป็นตำแหน่งที่แจ้งผ่าน กกจ. จำนวน 6,300 อัตรา และแจ้งผ่านบริษัทจัดหางานเอกชน จำนวน 1,041 อัตรา)

★ อุตสาหกรรมที่มีความต้องการแรงงาน มากที่สุด คือ อุตสาหกรรมการผลิตชิ้นส่วนและอุปกรณ์เสริมสำหรับยานยนต์ จำนวน 512 อัตรา คิดเป็นร้อยละ 6.97 ของความต้องการแรงงานรวม โดยอยู่ในจังหวัดกาญจนบุรี จำนวน 503 อัตรา จังหวัดสมุทรสาคร จำนวน 7 อัตรา และจังหวัดนครปฐม จำนวน 2 อัตรา

★ อาชีพที่นายจ้างมีความต้องการแรงงาน มากที่สุด คือ แรงงานด้านการผลิต จำนวน 2,905 อัตรา คิดเป็นร้อยละ 39.57 ของความต้องการแรงงานรวม โดยอยู่ในจังหวัดนครปฐม มากที่สุด รองลงมาได้แก่ จังหวัดกาญจนบุรี และจังหวัดสมุทรสาคร

★ ระดับการศึกษาที่นายจ้างต้องการ ได้แก่ ผู้ที่จบการศึกษาในระดับมัธยมศึกษาและต่ำกว่า มากที่สุด จำนวน 6,049 อัตรา คิดเป็นร้อยละ 82.40 ของความต้องการแรงงานรวม (แจ้งผ่าน กกจ. จำนวน 5,876 อัตรา แจ้งผ่านบริษัทเอกชน จำนวน 173 อัตรา)

โดยความต้องการแรงงานส่วนใหญ่ของนายจ้าง เป็นตำแหน่งงานที่แจ้งผ่านบริษัทเอกชน คิดเป็นร้อยละ 57.60 ของตำแหน่งงานรวมทั้งหมด และพบว่าอยู่ในจังหวัดสมุทรสาคร มากที่สุด จำนวน 510 ตำแหน่ง คิดเป็นร้อยละ 49.66 ของตำแหน่งงานที่แจ้งผ่านบริษัทเอกชน รองลงมาได้แก่ จังหวัดนครปฐม 323 ตำแหน่ง (ร้อยละ 31.45) และจังหวัดกาญจนบุรี 92 ตำแหน่ง (ร้อยละ 8.96)



ตำแหน่งงานว่าง 7,341 อัตรา

- แจ้งผ่านกรมการจัดหางาน จำนวน 6,300 อัตรา
- แจ้งผ่านบริษัทจัดหางาน (12 แห่ง) จำนวน 1,041 อัตรา

ตำแหน่งงานที่แจ้งผ่านกรมการจัดหางาน 5 อันดับแรก ตามประเภทอาชีพ



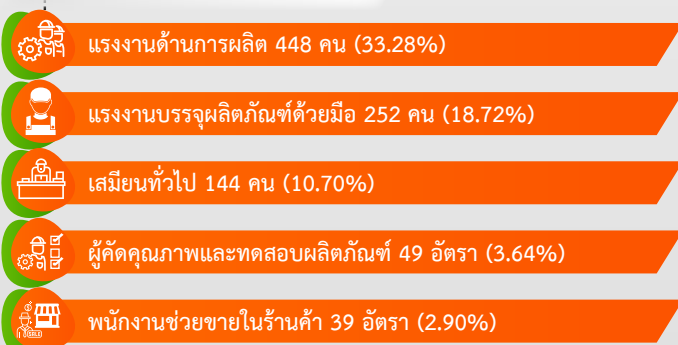
ตำแหน่งงานที่แจ้งผ่านบริษัทจัดหางาน 5 อันดับแรก ตามประเภทอาชีพ



ผู้สมัครงานที่มาใช้บริการ 1,346 คน

พ.ย. 65 1,914 คน ลดลง 29.68% จากช่วงเดียวกันของปีก่อน
ต.ค. 66 1,341 คน เพิ่มขึ้น 0.37% จากเดือนก่อน

5 อันดับแรก ตามประเภทอาชีพ



การบรรจุงาน 955 คน

พ.ย. 65 1,434 คน ลดลง 33.40% จากช่วงเดียวกันของปีก่อน
ต.ค. 66 979 คน ลดลง 2.45% จากเดือนก่อน

5 อันดับแรก ตามประเภทอาชีพ



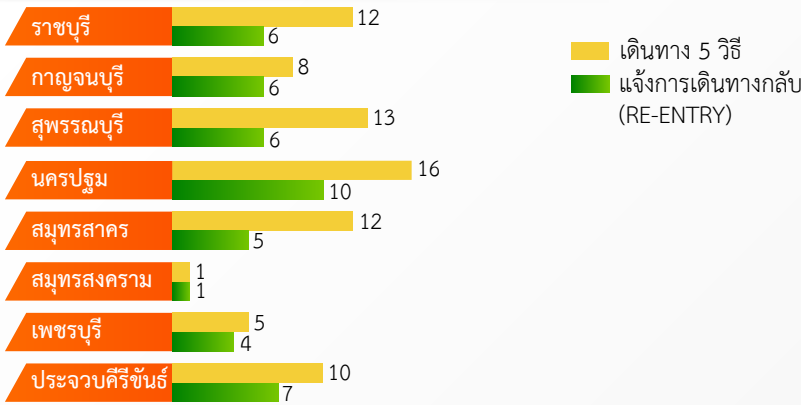
ข้อมูลจากกองบริหารแรงงานไทยไปต่างประเทศ ณ เดือนพฤศจิกายน 2566 ภาคตะวันตกมีแรงงานเดินทางไปทำงานต่างประเทศ จำนวน 122 คน หรือร้อยละ 1.78 ของแรงงานที่เดินทางไปทำงานต่างประเทศทั้งหมด จำแนกเป็นการเดินทาง 5 วิธี จำนวน 77 คน และ RE-ENTRY จำนวน 45 คน

การเดินทางทุกประเภท จำนวน 122 คน

📉 ลดลง 18.12% จากช่วงเดียวกันของปีก่อน

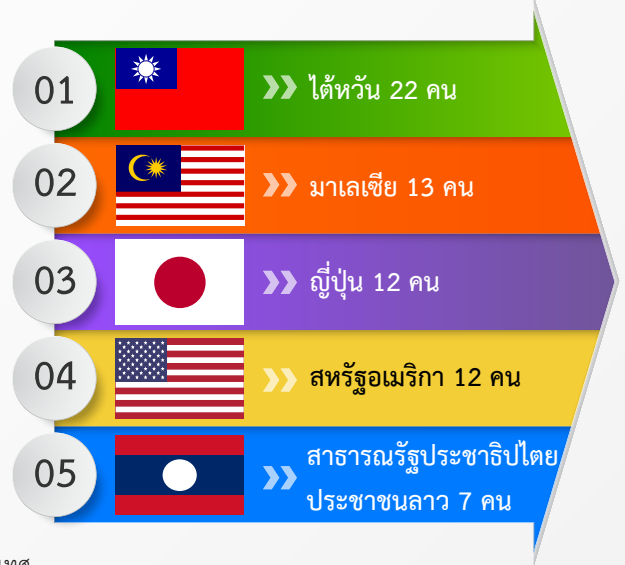
📉 ลดลง 12.23% จากเดือนก่อน

จำนวนการเดินทางไปทำงานต่างประเทศ จำแนกรายจังหวัด



ที่มา : กองบริหารแรงงานไทยไปต่างประเทศ

ประเทศที่มีผู้เดินทางไปทำงานสูงสุด 5 อันดับแรก



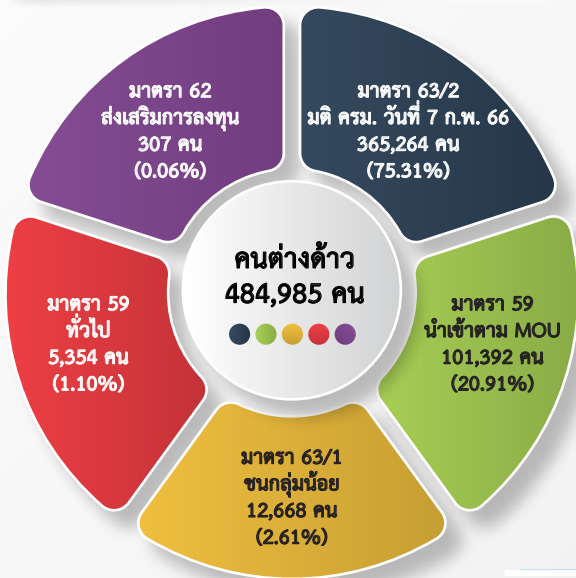
คนต่างด้าวที่ได้รับอนุญาตทำงานคงเหลือ

📉 ลดลง 13.51% จากช่วงเดียวกันของปีก่อน

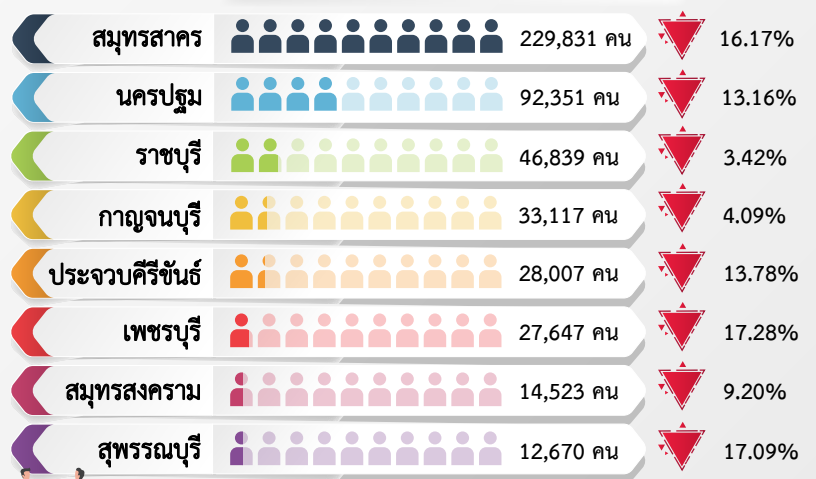
📉 ลดลง 0.51% จากเดือนก่อน

ข้อมูลจากสำนักบริหารแรงงานต่างด้าว ณ เดือนพฤศจิกายน 2566 ภาคตะวันตกมีคนต่างด้าวที่ได้รับอนุญาตทำงานคงเหลือ จำนวน 484,985 คน ลดลงจากช่วงเดียวกันของปีก่อน จำนวน 75,751 คน และลดลงจากเดือนก่อน จำนวน 2,467 คน

จำแนกตามประเภทการอนุญาตให้ทำงาน



จำแนกรายจังหวัด



เปรียบเทียบช่วงเดียวกันปีก่อน

ที่มา : สำนักบริหารแรงงานต่างด้าว

ขอเชิญติดตามรับฟังรายการวิทยุ “เพื่อนแรงงาน” ทาง สวท. AM 1593 KHz. จังหวัดราชบุรี ทุกวันพุธ เวลา 15.00 - 15.30 น.



ศูนย์บริหารข้อมูลตลาดแรงงานภาคตะวันตก

www.doe.go.th/lmi_ratchaburi

www.facebook.com/LMIWestern

YouTube ช่อง “Western LMI Station”

TikTok ช่อง @Western LMI Station