



วารสาร

ปีที่ 15 ฉบับที่ 12 ประจำเดือนธันวาคม 2566

สถานการณ์ตลาดแรงงานภาคกลาง Central Labour Market Situation

กรุงเทพมหานคร ~ สมุทรปราการ ~ นนทบุรี ~ ปทุมธานี ~ พระนครศรีอยุธยา ~ ชัยนาท ~ ลพบุรี ~ สระบุรี ~ สิงห์บุรี ~ อ่างทอง

อาชีพที่มีความต้องการแรงงานมากที่สุด 3 อันดับแรก

- ช่างเทคนิคและผู้ปฏิบัติงานที่เกี่ยวข้อง
- ผู้ประกอบวิชาชีพด้านต่าง ๆ
- เสมียน เจ้าหน้าที่



บทบรรณาธิการ...

สถานการณ์ตลาดแรงงานภาคกลาง ข้อมูลเดือนพฤศจิกายน 2566 มีผู้ประกันตนมาขึ้นทะเบียนขอรับประโยชน์ทดแทนกรณีว่างงาน จำนวน 107,439 คน นายจ้าง/สถานประกอบการแจ้งความต้องการแรงงาน จำนวน 53,221 อัตรา อาชีพที่มีความต้องการแรงงานมากที่สุด คือ ช่างเทคนิค และผู้ปฏิบัติงานที่เกี่ยวข้อง สำหรับภาวะการลงทุนมีโรงงานขออนุญาตเปิดกิจการใหม่เพิ่มขึ้นร้อยละ 12.90 และการจ้างงานเพิ่มขึ้น 1.54 เท่า การเดินทางไปทำงานต่างประเทศลดลงร้อยละ 16.46 คนต่างด้าวคงเหลือที่ยังทำงานจำนวน 1,089,641 คน

หากท่านมีข้อคิดเห็นหรือข้อเสนอแนะ สามารถติดต่อได้ที่
E-mail: lmi@doe.go.th lmicenter@windowslive.com

“ สารบัญ... ”

การว่างงานและการเลิกจ้าง	2
ภาวะความต้องการแรงงาน	2
ภาวะการลงทุน	3
การไปทำงานต่างประเทศ	4
การทำงานของคนต่างด้าว	4

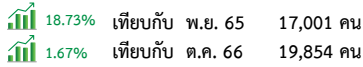


สถานการณ์การว่างงานและการเลิกจ้าง

สถานการณ์การว่างงานและการเลิกจ้างในภาคกลาง เดือนพฤศจิกายน 2566 มีผู้ประกันตนในระบบประกันสังคม (มาตรา 33) จำนวน 6,368,418 คน และมีผู้ประกันตนมาขึ้นทะเบียนขอรับประโยชน์ทดแทนกรณีว่างงาน จำนวน 107,439 คน คิดเป็นร้อยละ 1.69 ของผู้ประกันตนมาตรา 33 เมื่อเปรียบเทียบกับช่วงเดียวกันของปีก่อน พบว่า มีผู้ขอรับประโยชน์ทดแทนเพิ่มขึ้นจำนวน 11,248 คน คิดเป็นร้อยละ 11.69 โดยสาเหตุการว่างงานจากการลาออกมากที่สุด คิดเป็นร้อยละ 76.67 รองลงมาคือ การเลิกจ้าง ร้อยละ 18.79 และสิ้นสุดสัญญาจ้าง ร้อยละ 4.54

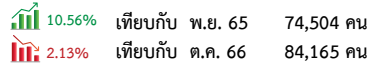
เลิกจ้าง

(20,185 คน)



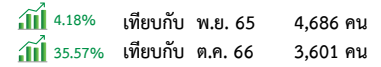
ลาออก

(82,372 คน)



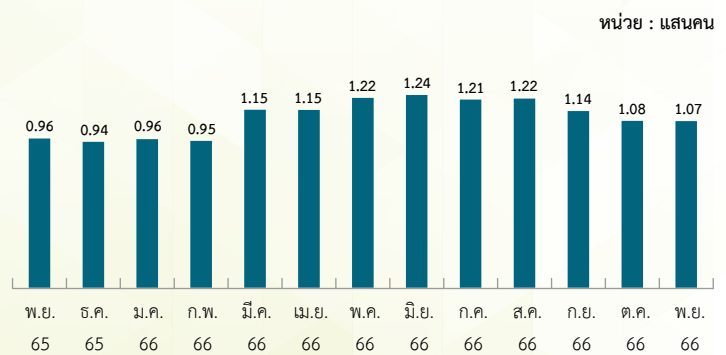
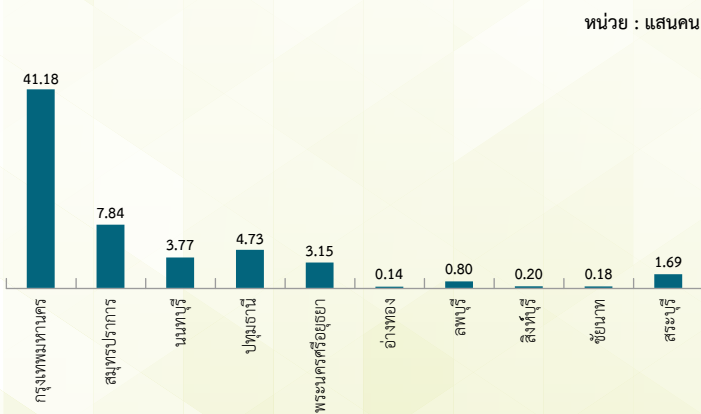
สิ้นสุดสัญญาจ้าง

(4,882 คน)



ผู้ประกันตนมาตรา 33

ผู้ขอรับประโยชน์ทดแทนกรณีว่างงาน



ภาวะความต้องการแรงงานภาคกลาง

ข้อมูลการให้บริการจัดหางานในประเทศของกรมการจัดหางาน เดือนพฤศจิกายน 2566 พบว่า นายจ้าง/สถานประกอบการแจ้งความต้องการแรงงาน จำนวน 53,221 อัตรา โดยแจ้งผ่านกรมการจัดหางาน บริษัทจัดหางานเอกชน (9 แห่ง) และสำนักงาน ก.พ. อาชีพที่มีความต้องการมากที่สุด คือ ช่างเทคนิคและผู้ปฏิบัติงานที่เกี่ยวข้อง และมีความต้องการผู้ที่จบการศึกษาระดับปริญญาตรีมากที่สุด

ความต้องการแรงงานผ่าน

กรมการจัดหางาน
จำนวน 27,280 อัตรา

ความต้องการแรงงานผ่าน

บริษัทจัดหางานเอกชน
จำนวน 22,325 อัตรา

ความต้องการแรงงานผ่าน

สำนักงาน ก.พ.
จำนวน 3,616 อัตรา

อุตสาหกรรมที่มีความต้องการแรงงานมาก 5 อันดับ
แจ้งผ่านกรมการจัดหางาน

อุตสาหกรรมที่มีความต้องการแรงงานมาก 5 อันดับ
แจ้งผ่านบริษัทจัดหางานเอกชน

(หน่วย : อัตรา)

(37.25%)
10,163 การผลิต

(26.84%)
7,323 การขายส่ง การขายปลีก ฯ

(6.13%)
1,672 ที่พักแรมและบริการด้านอาหาร

(5.45%)
1,486 กิจกรรมอสังหาริมทรัพย์

(4.87%)
1,329 การขนส่งและสถานที่เก็บสินค้า

(28.47%)
6,357 การขายส่ง การขายปลีก ฯ

(16.00%)
3,573 การผลิต

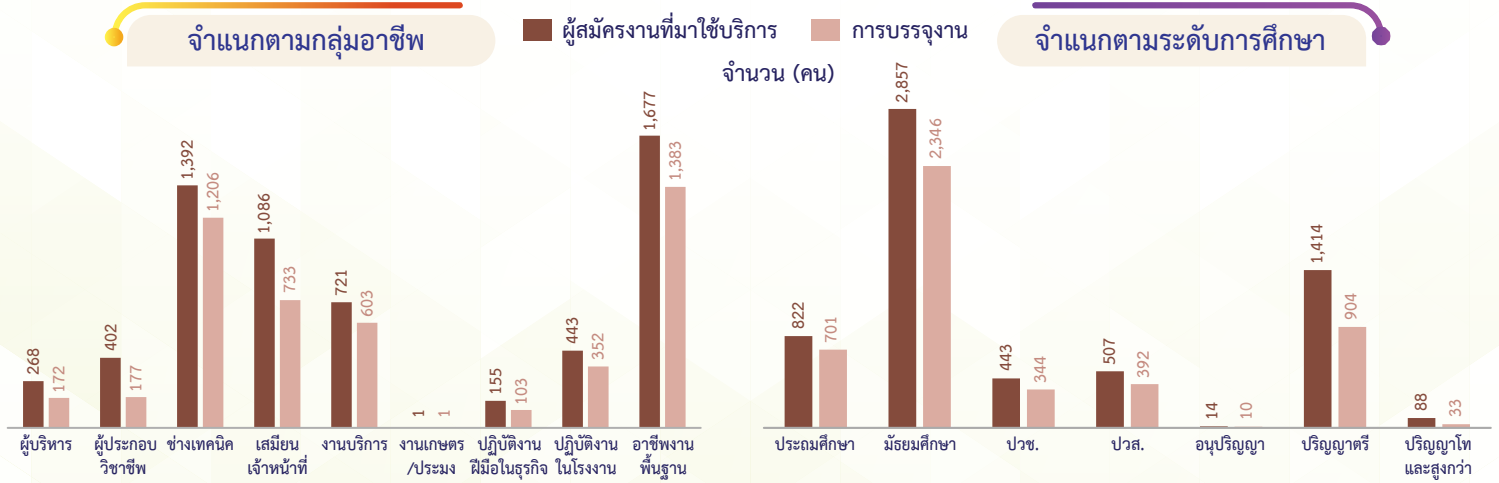
(9.98%)
2,228 กิจกรรมการบริหารและบริการสนับสนุน

(7.12%)
1,589 กิจกรรมทางการเงินและการประกันภัย

(6.69%)
1,493 กิจกรรมวิชาชีพ วิทยาศาสตร์ และกิจกรรมทางวิชาการ

ผู้สมัครงานที่มาใช้บริการ และการบรรจุงาน ผ่านกรมการจัดหางาน

ข้อมูลผู้สมัครงานที่มาใช้บริการผ่านกรมการจัดหางาน เดือนพฤศจิกายน 2566 ภาคกลางมีผู้สมัครงาน จำนวน 6,145 คน ลดลงจากช่วงเดียวกันของปีก่อนร้อยละ 17.00 และการบรรจุงาน จำนวน 4,730 คน ลดลงจากช่วงเดียวกันของปีก่อนร้อยละ 23.89 โดยผู้สมัครงานส่วนใหญ่จบการศึกษาระดับมัธยมศึกษา สำหรับอาชีพที่ผู้สมัครงานมีการบรรจุงานมากที่สุด คือ อาชีพงานพื้นฐาน



ภาวะการลงทุน

ข้อมูลจากกรมโรงงานอุตสาหกรรม การลงทุนใน 10 จังหวัดภาคกลาง เดือนพฤศจิกายน 2566 มีจำนวนโรงงานที่ได้รับอนุญาตให้เปิดกิจการใหม่ จำนวน 35 แห่ง เพิ่มขึ้นร้อยละ 12.90 จำนวนเงินลงทุน 8,750.81 ล้านบาท เพิ่มขึ้นร้อยละ 19.84 และการจ้างงาน จำนวน 2,484 คน เพิ่มขึ้น 1.54 เท่า เมื่อเปรียบเทียบกับช่วงเดียวกันของปีก่อน โดยจังหวัดสมุทรปราการ มีจำนวนโรงงานขอเปิดกิจการใหม่มากที่สุด

โรงงาน 35 แห่ง

พฤศจิกายน 65 จำนวน 31 แห่ง ▲ 12.90% YoY
ตุลาคม 66 จำนวน 69 แห่ง ▼ 49.28% MoM

เงินลงทุน 8,750.81 ล้านบาท

พฤศจิกายน 65 จำนวน 7,302.38 ล้านบาท ▲ 19.84% YoY
ตุลาคม 66 จำนวน 74,207.00 ล้านบาท ▼ 88.21% MoM

การจ้างงาน 2,484 คน

พฤศจิกายน 65 จำนวน 979 คน ▲ 1.54 เท่า YoY
ตุลาคม 66 จำนวน 2,565 คน ▼ 3.16% MoM



โรงงานที่ได้รับการอนุญาตให้ประกอบกิจการใหม่



การจ้างงาน จำแนกตามประเภทกิจการ



การไปทำงานต่างประเทศ

ข้อมูลจากกองบริหารแรงงานไทยไปต่างประเทศ แรงงานไทยใน 10 จังหวัดภาคกลาง ได้รับอนุญาตให้เดินทางไปทำงานต่างประเทศ เดือนพฤศจิกายน 2566 จำนวน 482 คน จำแนกการเดินทาง 5 วิธี จำนวน 307 คน และ RE-ENTRY VISA จำนวน 175 คน เปรียบเทียบกับช่วงเดียวกันของปีก่อนลดลงร้อยละ 16.46 และเปรียบเทียบกับเดือนก่อนลดลงร้อยละ 13.15

จำแนกตามประเภทการเดินทาง



จำแนกรายจังหวัด



5 อันดับประเทศที่แรงงานไทยเดินทางไปทำงานมากที่สุด



การทำงานของคนต่างด้าว

คนต่างด้าวคงเหลือที่ทำงานใน 10 จังหวัดภาคกลาง ณ เดือนพฤศจิกายน 2566 จำนวน 1,089,641 คน โดยเป็นแรงงานต่างด้าว 4 สัญชาติ (เมียนมา ลาว กัมพูชา และเวียดนาม) จำนวน 970,648 คน (ร้อยละ 89.08) คนต่างด้าวระดับฝีมือชำนาญการ จำนวน 105,809 คน (ร้อยละ 9.71) และชนกลุ่มน้อย/บุคคลพื้นที่สูง/ตลอดชีพ จำนวน 13,184 คน (ร้อยละ 1.21)



ที่มา : สำนักบริหารแรงงานต่างด้าว

ขอความกรุณาตอบแบบสอบถามเพื่อการพัฒนา และปรับปรุงการให้บริการข้อมูลข่าวสารตลาดแรงงาน



แบบสอบถาม
ความพึงพอใจ



facebook
ศูนย์บริหารข้อมูลตลาดแรงงาน
ภาคกลาง



กองบริหารข้อมูลตลาดแรงงาน กรมการจัดหางาน



02-245-1581



lmicenter@windowslive.com