



3 อุตสาหกรรมที่มีความต้องการแรงงานมากที่สุด

1 การขายส่งและการขายปลีก
การซ่อมยานยนต์และจักรยานยนต์

2 การผลิต

3 กิจกรรมการบริหารและบริการสนับสนุน

สารบัญ

สถานการณ์การว่างงานและการเลิกจ้าง	2
ภาวะความต้องการแรงงาน	2
การไปทำงานต่างประเทศ	3
การทำงานของคนต่างด้าว	4

จัดทำโดย

ศูนย์บริหารข้อมูลตลาดแรงงานภาคเหนือ
ศาลากลางจังหวัดลำปาง ชั้น 3
ถนนวิชิตสงคราม ตำบลนครบาล
อำเภอเมืองลำปาง จังหวัดลำปาง 52000
โทรศัพท์ 054-265050 โทรสาร 054-265071
อีเมล Lm_lpg@live.com
<https://www.doe.go.th/nlmi-lp>



บทบรรณาธิการ

สถานการณ์ตลาดแรงงานภาคเหนือข้อมูลเดือนธันวาคม 2566 พบว่ามีความต้องการแรงงาน จำนวน 7,967 อัตรา โดยแจ้งความต้องการผ่านกรมการจัดหางาน จำนวน 7,703 อัตรา แจ้งผ่านบริษัทจัดหางานเอกชน 7 แห่ง จำนวน 261 อัตรา และแจ้งผ่านสำนักงานคณะกรรมการข้าราชการพลเรือน จำนวน 3 อัตรา ส่วนจำนวนผู้สมัครงานและการบรรจุงานเป็นข้อมูลที่ใช้บริการผ่านกรมการจัดหางานเท่านั้น ซึ่งมีผู้มาใช้บริการสมัครงาน จำนวน 2,889 คน และการบรรจุงาน จำนวน 1,895 คน มีแรงงานที่เดินทางไปทำงานต่างประเทศ จำนวน 1,486 คน เพิ่มขึ้นจากเดือนที่ผ่านมา ร้อยละ 8.86 ส่วนคนต่างด้าวคงเหลือในภาคเหนือ จำนวน 249,383 คน ลดลงจากเดือนที่ผ่านมา ร้อยละ 0.18

ติดตามรายละเอียดได้ภายในเล่มหรือทางเว็บไซต์ www.doe.go.th/nlmi-lp ทั้งนี้ขอความอนุเคราะห์กรอกแบบสอบถามความพึงพอใจต่อวารสารสถานการณ์ตลาดแรงงานภาคเหนือรายเดือน ผ่าน QR Code ที่ปรากฏท้ายวารสารนี้ เมื่อศูนย์บริหารข้อมูลตลาดแรงงานภาคเหนือ จักนำไปใช้ในการพัฒนาและปรับปรุงการให้บริการข้อมูลข่าวสารตลาดแรงงานของศูนย์บริหารข้อมูลตลาดแรงงานภาคเหนือต่อไป



สถานการณ์การว่างงานและการเลิกจ้าง



สถานการณ์การว่างงานและการเลิกจ้างในภาคเหนือ เดือนธันวาคม 2566 มีผู้ประกันตนในระบบประกันสังคม (มาตรา 33) จำนวน 810,572 คน และมีผู้ประกันตนมาขึ้นทะเบียนขอรับประโยชน์ทดแทนกรณีว่างงาน จำนวน 20,752 คน คิดเป็นร้อยละ 2.56 ของผู้ประกันตนมาตรา 33 โดยสาเหตุการว่างงานจากการลาออกมากที่สุด จำนวน 14,801 คน คิดเป็นร้อยละ 71.32 รองลงมาคือ สิ้นสุดสัญญาจ้าง จำนวน 3,673 คน คิดเป็นร้อยละ 17.70 และนายจ้างเลิกจ้าง จำนวน 2,278 คน คิดเป็นร้อยละ 10.98 ตามลำดับ

เลิกจ้าง
2,278 คน
4.30 % เทียบกับ น.ย. 66 2,184 คน

ลาออก
14,801 คน
6.65 % เทียบกับ น.ย. 66 15,856 คน

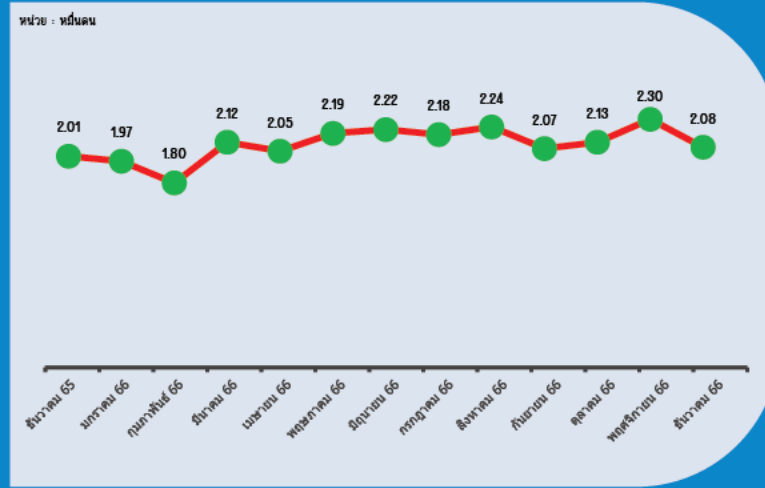
สิ้นสุดสัญญาจ้าง
3,673 คน
25.44 % เทียบกับ น.ย. 66 4,926 คน



ผู้ประกันตนมาตรา 33



ผู้ขอรับประโยชน์กรณีว่างงาน



ภาวะความต้องการแรงงาน



ข้อมูลการให้บริการจัดหางานในประเทศของกรมการจัดหางาน เดือนธันวาคม 2566 พบว่านายจ้าง / สถานประกอบการ แจ้งความต้องการแรงงาน จำนวน 7,967 อัตรา โดยแจ้งผ่านกรมการจัดหางาน จำนวน 7,703 อัตรา แจ้งผ่านบริษัทจัดหางานเอกชน (7 แห่ง) จำนวน 261 อัตรา และแจ้งผ่านสำนักงานคณะกรรมการข้าราชการพลเรือน จำนวน 3 อัตรา ประเภทอุตสาหกรรม ที่มีความต้องการมากที่สุด คือ การขายส่งและการขายปลีก การซ่อมยานยนต์และจักรยานยนต์ และอาชีพที่มีความต้องการมากที่สุด คือ อาชีพขั้นพื้นฐานต่าง ๆ

ความต้องการแรงงาน จำนวน 7,967 อัตรา

แจ้งผ่าน

กรมการจัดหางาน
7,703 อัตรา

แจ้งผ่าน

สำนักงานคณะกรรมการข้าราชการพลเรือน
3 อัตรา

แจ้งผ่าน

บริษัทจัดหางาน (7 แห่ง)
261 อัตรา

อุตสาหกรรมที่มีความต้องการแรงงาน 5 อันดับ

การขายส่งและการขายปลีก	3,373 / (42.34%)
การซ่อมยานยนต์และจักรยานยนต์	
การผลิต	2,445 / (30.69%)
กิจกรรมการบริหารและบริการสนับสนุน	458 / (5.75%)
ที่นันทนาการและบริการด้านอาหาร	387 / (4.86%)
เกษตรกรรม การป่าไม้ และการประมง	189 / (2.37%)

อาชีพที่มีความต้องการแรงงาน 5 อันดับ

อาชีพขั้นพื้นฐานต่าง ๆ	2,642 / (33.16%)
พนักงานบริการ และพนักงานขายในร้านค้าและตลาด	1,284 / (16.12%)
เสมียน เจ้าหน้าที่	1,270 / (15.94%)
ช่างเทคนิคสาขาต่าง ๆ และผู้ประกอบการวิชาชีพอื่น ๆ ที่เกี่ยวข้อง	1,123 / (14.10%)
ผู้ปฏิบัติการเครื่องจักรโรงงานและเครื่องจักร และผู้ปฏิบัติงานด้านการประกอบ	586 / (7.36%)



ผู้สมัครงานที่มาใช้บริการผ่านกรมการจัดหางาน

2,889 คน



การบรรจุงานผ่านกรมการจัดหางาน

1,895 คน

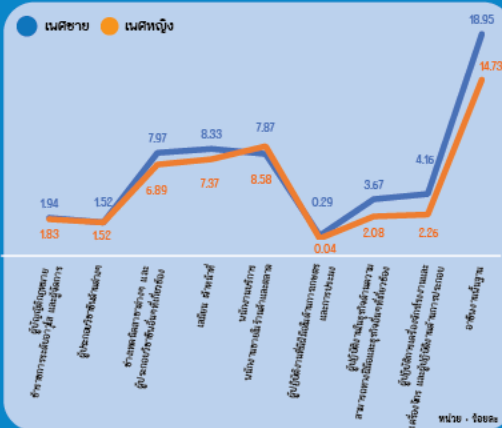
อาเซียนชั้นน้นฐานต่าง ๆ	1,233 / (42.68%)
เสมียน เจ้าหน้าที่	449 / (15.54%)
ช่างเทคนิค และผู้ปฏิบัติงานที่เกี่ยวข้อง	448 / (15.51%)
พนักงานบริการ พนักงานขายในร้านค้าและตลาด	218 / (7.55%)
ผู้ปฏิบัติงานในโรงงาน ผู้ควบคุมเครื่องจักร และผู้ปฏิบัติงานด้านการประกอบ	176 / (6.09%)

อาเซียนชั้นน้นฐานต่าง ๆ	949 / (50.08%)
ช่างเทคนิค และผู้ปฏิบัติงานที่เกี่ยวข้อง	245 / (12.93%)
เสมียน เจ้าหน้าที่	215 / (11.35%)
พนักงานบริการ พนักงานขายในร้านค้าและตลาด	197 / (10.40%)
ผู้ปฏิบัติงานโดยใช้ฝีมือในธุรกิจต่าง ๆ	95 / (5.01%)

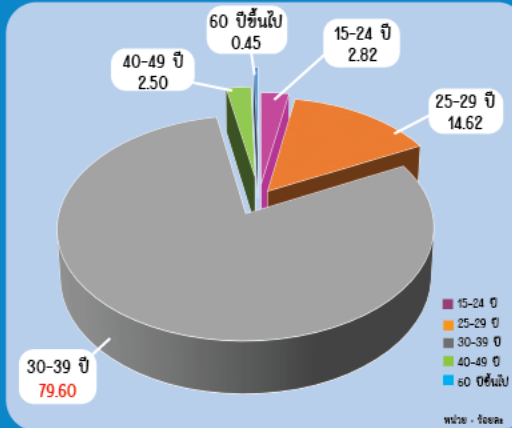
โอกาสในการมีงานทำของแรงงานในภาคเหนือ

โอกาสในการมีงานทำของแรงงานในภาคเหนือ พบว่า **เพศชาย** มีโอกาสได้ทำงานมากกว่าเพศหญิง และช่วงอายุ 30-39 ปี มีโอกาสได้งานทำมากที่สุด คิดเป็นร้อยละ 79.60 รองลงมาคือช่วงอายุ 25 - 29 ปี คิดเป็นร้อยละ 14.62 และเมื่อจำแนกตามวุฒิการศึกษา ระดับมัธยมศึกษา มีโอกาสได้งานทำมากที่สุด คิดเป็นร้อยละ 45.34 รองลงมาคือ ระดับประถมศึกษา คิดเป็นร้อยละ 36.69 ตามลำดับ เนื่องจากสถานประกอบการในภาคเหนือส่วนใหญ่เป็นสถานประกอบการขนาดกลางและขนาดเล็กจึงมีความต้องการแรงงานในวุฒิมัธยมศึกษาและทักษะที่ไม่สูงเกินไป

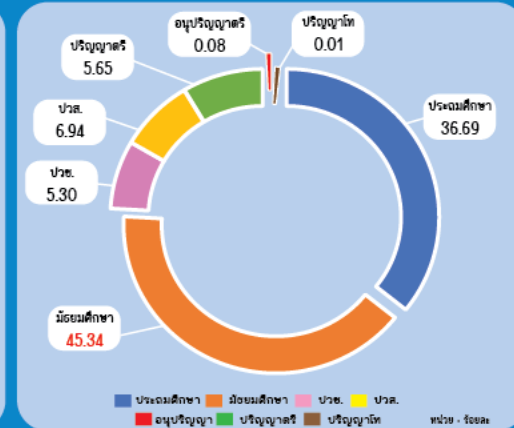
โอกาสการได้งานทำแยกตามเพศ



โอกาสการได้งานทำแยกอายุ



โอกาสการได้งานทำแยกตามวุฒิการศึกษา



การไปทำงานต่างประเทศ

ที่มา : กองบริหารแรงงานไทยไปต่างประเทศ

ข้อมูลจากกองบริหารแรงงานไทยไปต่างประเทศ แรงงานไทยในภาคเหนือได้รับอนุญาตให้เดินทางไปทำงานต่างประเทศ ณ เดือน **มกราคม 2567** จำนวน 1,486 คน จำแนกเป็นการเดินทาง 5 วิธี จำนวน 1,033 คน และ Re-entry จำนวน 453 คน เมื่อเปรียบเทียบกับเดือนก่อนเพิ่มขึ้นร้อยละ 8.86

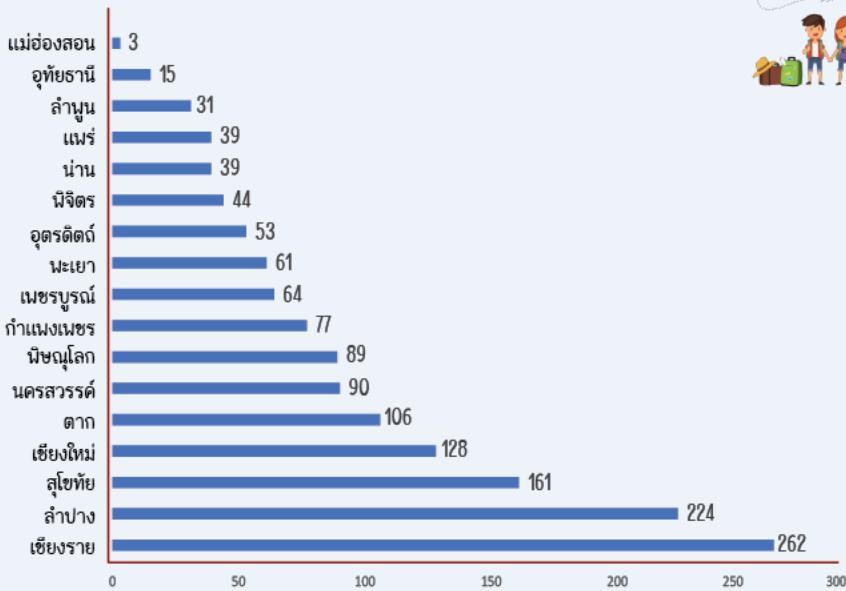
จำแนกตามประเภทการเดินทาง 1,486 คน

แจ้งการเดินทางด้วยตนเอง	121 คน / 8.14%
กรมการจัดหางานจัดส่ง	178 คน / 11.98%
นายจ้างนำลูกจ้างไปทำงาน	224 คน / 15.07%
นายจ้างส่งลูกจ้างไปฝึกงาน	25 คน / 1.68%
บริษัทจัดหางานจัดส่ง	485 คน / 32.64%
Re-Entry	453 คน / 30.48%

5 อันดับประเทศที่มีแรงงานไทยไปทำงานมากที่สุด



จำนวนคนหางานที่ได้รับอนุญาตให้เดินทางไปทำงานต่างประเทศ (5 วิธีการเดินทาง + Re-entry)



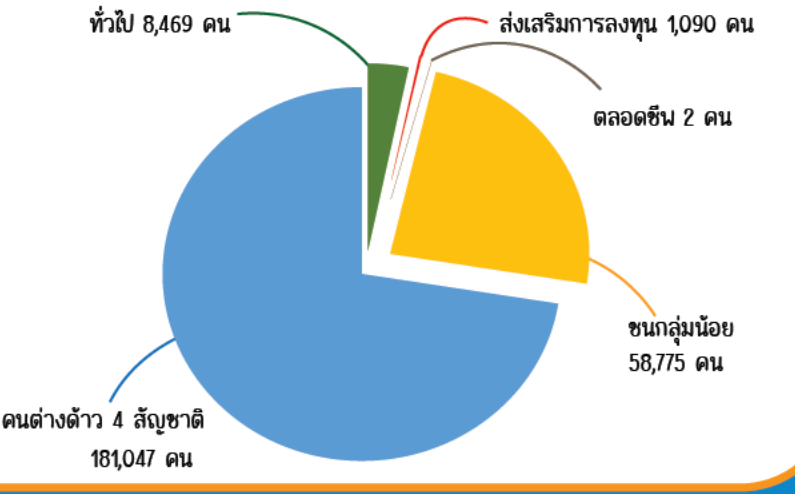
คนหางานที่ได้รับอนุญาตให้เดินทางไปทำงานต่างประเทศ จำแนกตามวุฒิการศึกษา (เฉพาะ 5 วิธีการเดินทาง)



การทำงานของคนต่างด้าว

ที่มา : สำนักบริหารแรงงานต่างด้าว

คนต่างด้าวที่ได้รับอนุญาตทำงานคงเหลือภาคเหนือ จำนวน 249,383 คน



จำนวนคนต่างด้าวที่ได้รับอนุญาตทำงานคงเหลือในภาคเหนือ เดือนธันวาคม 2566 มีจำนวน 249,383 คน โดยลดลงจากเดือนก่อน จำนวน 442 คน คิดเป็นร้อยละ 0.18 ส่วนใหญ่เป็นแรงงานต่างด้าว 4 สัญชาติ ลาว เมียนมา กัมพูชา และเวียดนาม จำนวน 181,047 คน คิดเป็นร้อยละ 72.60 ของคนต่างด้าวที่ได้รับอนุญาตทำงานคงเหลือ

5 อันดับจังหวัดที่มีจำนวนคนต่างด้าวคงเหลือมากที่สุด



อัตราค่าจ้างแรงงานขั้นต่ำปี 2567 17 จังหวัดภาคเหนือ



QR Code แบบสอบถาม



<https://forms.gle/7Ycb8b3ViG3i345WA>