



วารสาร

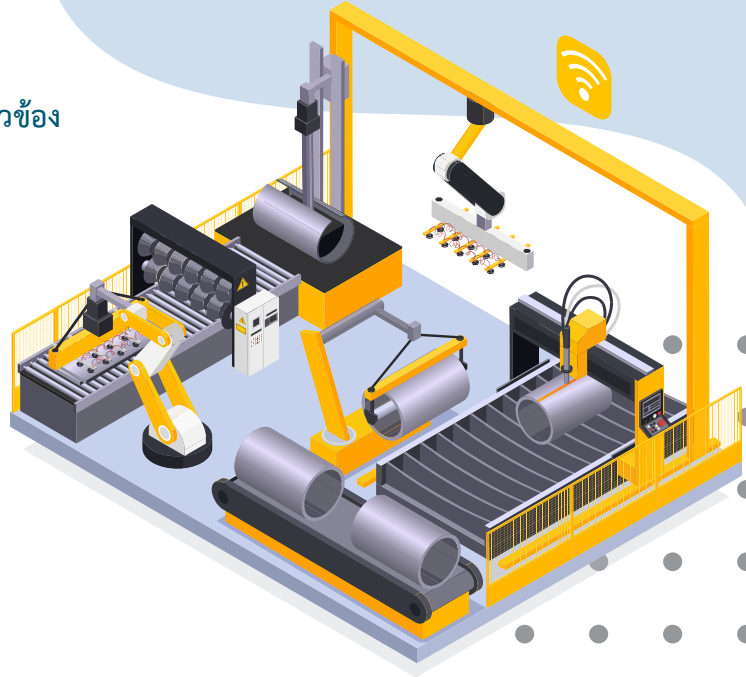
ปีที่ 16 ฉบับที่ 1 ประจำเดือนมกราคม 2567

สถานการณ์ตลาดแรงงานภาคกลาง Central Labour Market Situation

กรุงเทพมหานคร ~ สมุทรปราการ ~ นนทบุรี ~ ปทุมธานี ~ พระนครศรีอยุธยา ~ ชัยนาท ~ ลพบุรี ~ สระบุรี ~ สิงห์บุรี ~ อ่างทอง

อาชีพที่มีความต้องการแรงงาน
มากที่สุด 3 อันดับแรก

- อาชีพงานพื้นฐาน
- ช่างเทคนิคและผู้ปฏิบัติงานที่เกี่ยวข้อง
- เสมียน เจ้าหน้าที่



บทบรรณาธิการ...

สถานการณ์ตลาดแรงงานภาคกลาง ข้อมูลเดือนธันวาคม 2566 มีผู้ประกันตนมาขึ้นทะเบียนขอรับประโยชน์ทดแทนกรณีว่างงาน จำนวน 99,411 คน นายจ้าง/สถานประกอบการแจ้งความต้องการแรงงาน จำนวน 23,671 อัตรา อาชีพที่มีความต้องการแรงงานมากที่สุด คือ อาชีพงานพื้นฐาน สำหรับภาวะการลงทุนมีโรงงานขออนุญาตเปิดกิจการใหม่ลดลง ร้อยละ 9.80 ส่วนการจ้างงานเพิ่มขึ้นร้อยละ 31.18 การเดินทางไปทำงานต่างประเทศเพิ่มขึ้นร้อยละ 51.97 คนต่างด้าวคงเหลือที่ยังทำงาน จำนวน 1,092,089 คน

หากท่านมีข้อคิดเห็นหรือข้อเสนอแนะ สามารถติดต่อได้ที่
E-mail: lmi@doe.go.th lmicenter@windowslive.com

“ สารบัญ... ”

การว่างงานและการเลิกจ้าง	2
ภาวะความต้องการแรงงาน	2
ภาวะการลงทุน	3
การไปทำงานต่างประเทศ	4
การทำงานของคนต่างด้าว	4



เพจ Facebook



<http://doe.go.th/lmia>

สถานการณ์การว่างงานและการเลิกจ้าง

สถานการณ์การว่างงานและการเลิกจ้างในภาคกลาง เดือนธันวาคม 2566 มีผู้ประกันตนในระบบประกันสังคม (มาตรา 33) จำนวน 6,375,305 คน และมีผู้ประกันตนมาขึ้นทะเบียนขอรับประโยชน์ทดแทนกรณีว่างงาน จำนวน 99,411 คน คิดเป็นร้อยละ 1.56 ของผู้ประกันตนมาตรา 33 เมื่อเปรียบเทียบกับช่วงเดียวกันของปีก่อน พบว่า มีผู้ขอรับประโยชน์ทดแทนเพิ่มขึ้นจำนวน 5,318 คน คิดเป็นร้อยละ 5.65 โดยสาเหตุการว่างงานจากการลาออกมากที่สุด คิดเป็นร้อยละ 75.05 รองลงมาคือ การเลิกจ้าง ร้อยละ 20.89 และสิ้นสุดสัญญาจ้าง ร้อยละ 4.06

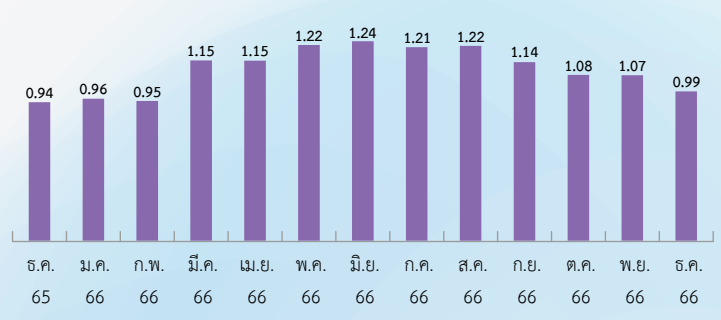


ผู้ประกันตนมาตรา 33

ผู้ขอรับประโยชน์ทดแทนกรณีว่างงาน

หน่วย : แสนคน

หน่วย : แสนคน



ภาวะความต้องการแรงงานภาคกลาง

ข้อมูลการให้บริการจัดหางานในประเทศของกรมการจัดหางาน เดือนธันวาคม 2566 พบว่า นายจ้าง/สถานประกอบการแจ้งความต้องการแรงงาน จำนวน 23,671 อัตรา สาขาอุตสาหกรรมที่มีความต้องการแรงงานมากที่สุด คือ การขายส่ง ยกเว้น ยานยนต์ และจักรยานยนต์ รองลงมา การผลิตผลิตภัณฑ์อาหาร โดยมีความต้องการผู้ที่จบการศึกษาระดับมัธยมศึกษามากที่สุด



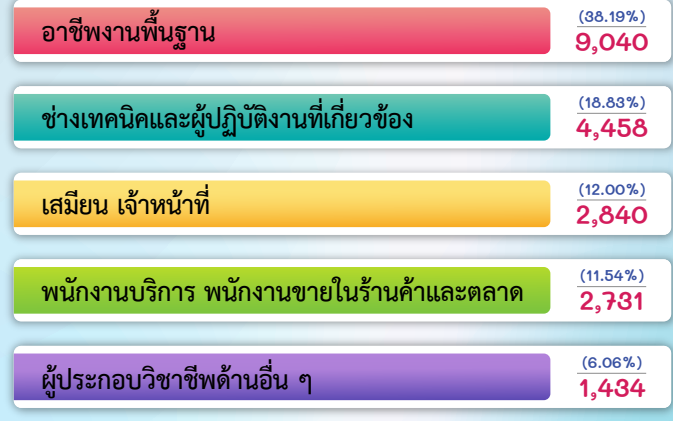
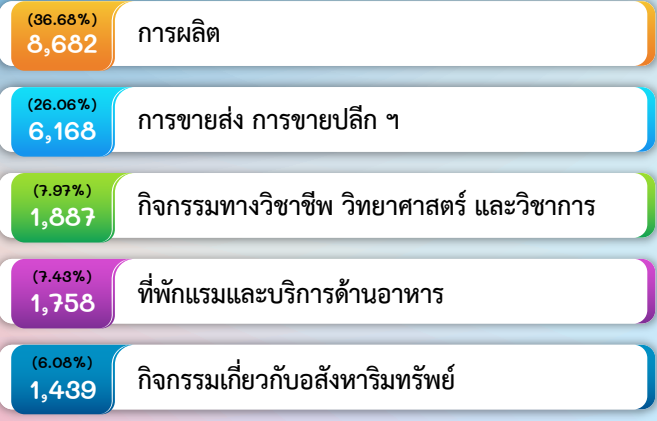
อุตสาหกรรมที่มีความต้องการแรงงานมาก 5 อันดับ

แจ้งผ่านกรมการจัดหางาน

อาชีพที่มีความต้องการแรงงานมาก 5 อันดับ

แจ้งผ่านกรมการจัดหางาน

(หน่วย : อัตรา)



ผู้สมัครงานที่มาใช้บริการ และการบรรจุงาน ผ่านกรมการจัดหางาน

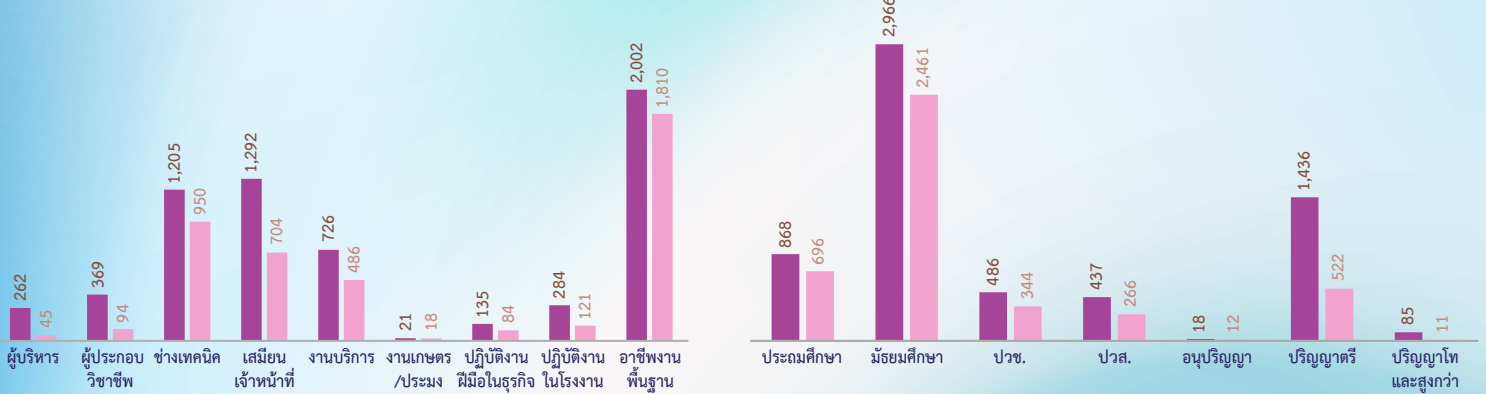
ข้อมูลผู้สมัครงานที่มาใช้บริการผ่านกรมการจัดหางาน เดือนธันวาคม 2566 ภาคกลางมีผู้สมัครงาน จำนวน 6,296 คน เพิ่มขึ้นจากช่วงเดียวกันของปีก่อนร้อยละ 1.47 และการบรรจุงาน จำนวน 4,312 คน ลดลงจากช่วงเดียวกันของปีก่อนร้อยละ 11.15 โดยผู้สมัครงานส่วนใหญ่จบการศึกษาระดับมัธยมศึกษา สำหรับอาชีพที่ผู้สมัครงานมีการบรรจุงานมากที่สุด คือ อาชีพงานพื้นฐาน

จำแนกตามกลุ่มอาชีพ

■ ผู้สมัครงานที่มาใช้บริการ ■ การบรรจุงาน

จำแนกตามระดับการศึกษา

จำนวน (คน)



ภาวะการลงทุน

ข้อมูลจากกรมโรงงานอุตสาหกรรม การลงทุนใน 10 จังหวัดภาคกลาง เดือนธันวาคม 2566 มีจำนวนโรงงานที่ได้รับอนุญาตให้เปิดกิจการใหม่ จำนวน 46 แห่ง ลดลงร้อยละ 9.80 จำนวนเงินลงทุน 15,128.84 ล้านบาท เพิ่มขึ้น 2.92 เท่า และการจ้างงานจำนวน 1,506 คน เพิ่มขึ้นร้อยละ 31.18 เมื่อเปรียบเทียบกับช่วงเดียวกันของปีก่อน โดยจังหวัดปทุมธานี มีจำนวนโรงงานขอเปิดกิจการใหม่มากที่สุด

โรงงาน 46 แห่ง

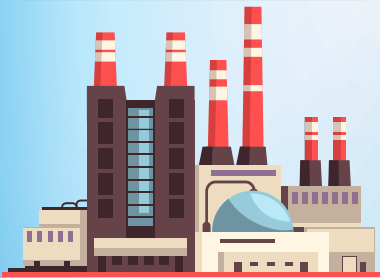
ธันวาคม 65 จำนวน 51 แห่ง ↓ 9.80% YoY
พฤศจิกายน 66 จำนวน 35 แห่ง ↑ 31.43% MoM

เงินลงทุน 15,128.84 ล้านบาท

ธันวาคม 65 จำนวน 3,864.28 ล้านบาท ↑ 2.92 เท่า YoY
พฤศจิกายน 66 จำนวน 8,750.81 ล้านบาท ↑ 72.89% MoM

การจ้างงาน 1,506 คน

ธันวาคม 65 จำนวน 1,148 คน ↑ 31.18% YoY
พฤศจิกายน 66 จำนวน 2,484 คน ↓ 39.37% MoM



โรงงานที่ได้รับการอนุญาตให้ประกอบกิจการใหม่



การจ้างงาน จำแนกตามประเภทกิจการ



การไปทำงานต่างประเทศ

ข้อมูลจากกองบริหารแรงงานไทยไปต่างประเทศ แรงงานไทยใน 10 จังหวัดภาคกลาง ได้รับอนุญาตให้เดินทางไปทำงานต่างประเทศ เดือนธันวาคม 2566 จำนวน 579 คน จำแนกการเดินทาง 5 วิธี จำนวน 398 คน และ RE-ENTRY VISA จำนวน 181 คน เปรียบเทียบกับช่วงเดียวกันของปีก่อนเพิ่มขึ้นร้อยละ 51.97 และเปรียบเทียบกับเดือนก่อนเพิ่มขึ้นร้อยละ 20.12

จำแนกตามประเภทการเดินทาง



จำแนกรายจังหวัด



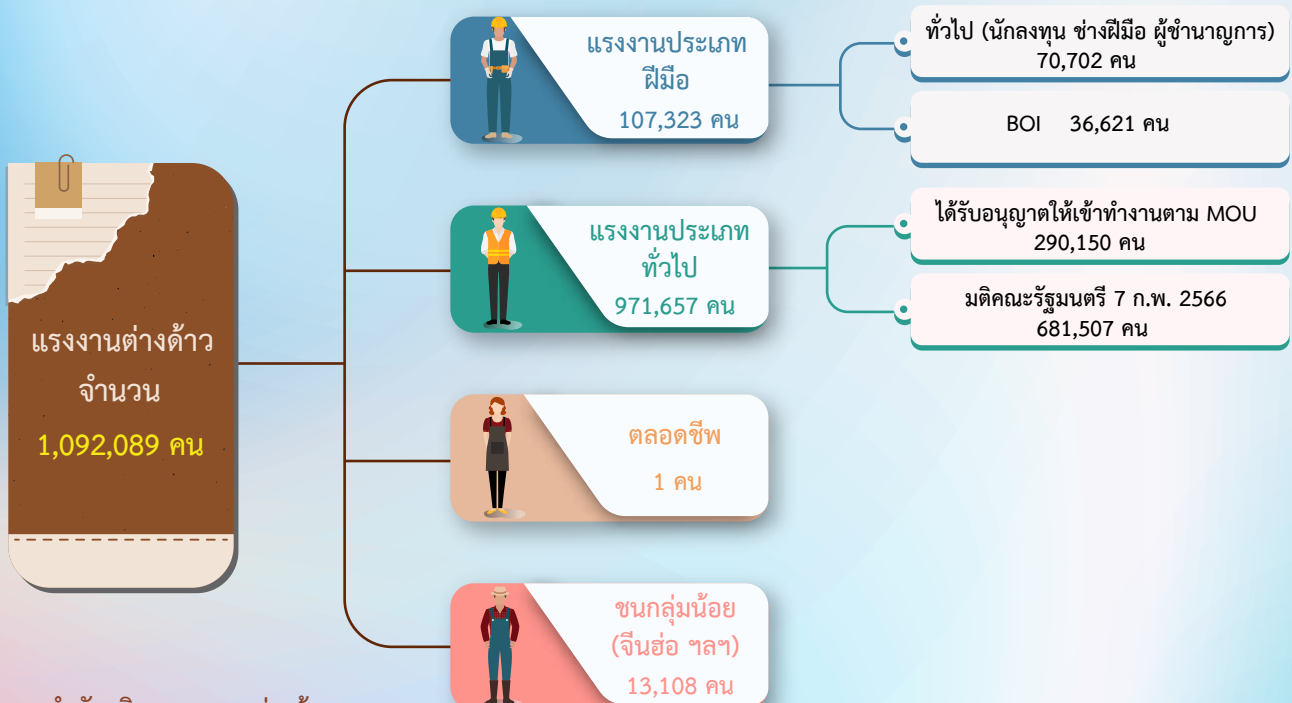
5 อันดับประเทศที่แรงงานไทยเดินทางไปทำงานมากที่สุด

■ 5 วิธี ■ Re-entry visa จำนวน (คน)



การทำงานของคนต่างด้าว

คนต่างด้าวคงเหลือที่ทำงานใน 10 จังหวัดภาคกลาง ณ เดือนธันวาคม 2566 จำนวน 1,092,089 คน โดยเป็นแรงงานต่างด้าว 4 สัญชาติ (เมียนมา ลาว กัมพูชา และเวียดนาม) จำนวน 971,657 คน (ร้อยละ 88.97) คนต่างด้าวระดับฝีมือชำนาญการ จำนวน 107,323 คน (ร้อยละ 9.83) และชนกลุ่มน้อย/บุคคลพื้นที่สูง/ตลอดชีพ จำนวน 13,109 คน (ร้อยละ 1.20)



ที่มา : สำนักบริหารแรงงานต่างด้าว

ขอความกรุณาตอบแบบสอบถามเพื่อการพัฒนา
และปรับปรุงการให้บริการข้อมูลข่าวสารตลาดแรงงาน



แบบสอบถาม
ความพึงพอใจ



facebook
ศูนย์บริหารข้อมูลตลาดแรงงาน
ภาคกลาง



กองบริหารข้อมูลตลาดแรงงาน กรมการจัดหางาน



02-245-1581



lmicenter@windowslive.com