



Western Labour Market Situation

สถานการณ์ตลาดแรงงานภาคตะวันตก ปีที่ 16 ฉบับที่ 2 ประจำเดือนกุมภาพันธ์ 2567
ราชบุรี กาญจนบุรี สุพรรณบุรี นครปฐม สมุทรสาคร สมุทรสงคราม เพชรบุรี ประจวบคีรีขันธ์



มีความต้องการแรงงานด้านการผลิต
ร้อยละ 35.96

โดยอุตสาหกรรมการผลิตผลิตภัณฑ์พลาสติกสำเร็จรูป
มีความต้องการมากที่สุด
ผู้สมัครงาน และการบรรจุงาน
มีจำนวนลดลงจากช่วงเดียวกันของปีก่อน

CONTENTS สารบัญ

1 สถานการณ์การว่างงาน และการเลิกจ้าง หน้าที่ 2

2 ภาวะความต้องการแรงงาน หน้าที่ 3

3 การเดินทางไปทำงานต่างประเทศ หน้าที่ 4

4 การทำงานของคนต่างด้าว หน้าที่ 4

ที่ปรึกษา...

นางธนพร สุวรรณโณ
ผู้อำนวยการกองบริหารข้อมูลตลาดแรงงาน

จัดทำโดย...

ศูนย์บริหารข้อมูลตลาดแรงงานภาคตะวันตก
ศาลากลางจังหวัดราชบุรี (หลังเก่า) ชั้น 1
ตำบลหน้าเมือง อำเภอเมือง จังหวัดราชบุรี 70000
โทรศัพท์ 0 3232 6458 โทรสาร 0 3232 6082
อีเมล lm_rbr@doe.go.th
www.doe.go.th/lmi_ratchaburi

บทบรรณาธิการ.....

สถานการณ์ตลาดแรงงานภาคตะวันตก เดือนมกราคม 2567 มีความต้องการแรงงาน จำนวนรวม 8,407 อัตรา โดยเป็น ความต้องการแรงงานที่แจ้งผ่านกรมการจัดหางาน 7,436 อัตรา และบริษัทจัดหางานเอกชน 971 อัตรา ส่วนจำนวนผู้สมัครงานและการบรรจุงาน ยังเป็นการให้บริการผ่านกรมการจัดหางานเท่านั้น

สำหรับแรงงานที่เดินทางไปทำงานต่างประเทศเพิ่มขึ้น ร้อยละ 46.77 เมื่อเปรียบเทียบกับช่วงเดียวกันของปีก่อน ส่วนการทำงานของคนต่างด้าว จำนวน 630,429 คน ลดลงร้อยละ 4.44 เมื่อเปรียบเทียบกับช่วงเดียวกันของปีก่อน

ติดตามรายละเอียดของเนื้อหาสาระได้ภายในเล่ม หากท่านมีข้อคิดเห็นหรือข้อเสนอแนะ สามารถแจ้งได้ที่ e-mail : lm_rbr@doe.go.th



Website



แบบสอบถามความพึงพอใจ



สถานการณ์การว่างงาน และการเลิกจ้าง

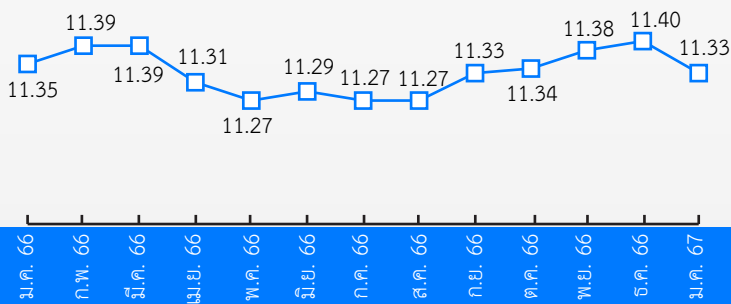
01

สถานการณ์การว่างงานและการเลิกจ้างในภาคตะวันตก ณ เดือนมกราคม 2567 มีผู้ประกันตนในระบบประกันสังคม (มาตรา 33) จำนวน 1,132,743 คน และมีผู้ประกันตนมาขึ้นทะเบียนขอรับประโยชน์ทดแทนกรณีว่างงาน จำนวน 17,223 คน คิดเป็นร้อยละ 1.52 ของผู้ประกันตนมาตรา 33 เมื่อเปรียบเทียบกับช่วงเดียวกันของปีก่อน พบว่ามีผู้ขอรับประโยชน์ทดแทนเพิ่มขึ้น จำนวน 1,289 คน คิดเป็นร้อยละ 8.09 โดยสาเหตุการว่างงานมาจากการลาออก มากที่สุด ร้อยละ 72.82 ซึ่งเกิดจากลูกจ้างหันมาประกอบอาชีพอิสระมากขึ้น และส่วนหนึ่งไปทำงานต่างประเทศ รองลงมาคือ การเลิกจ้าง ร้อยละ 14.00 และสิ้นสุดสัญญาจ้าง ร้อยละ 13.19

ผู้ประกันตน (ม.33)

หน่วย : แสนคน

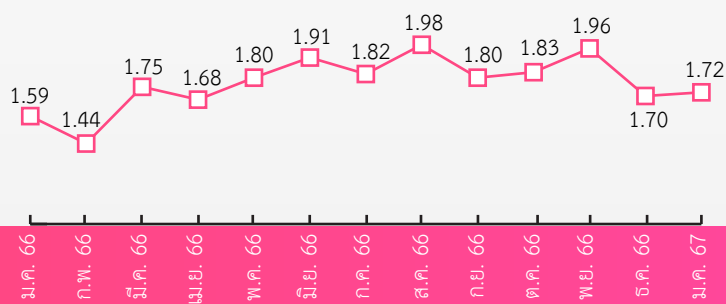
◆ ผู้ประกันตนมาตรา 33



ผู้ขอรับประโยชน์ทดแทนกรณีว่างงาน

หน่วย : หมื่นคน

◆ ผู้ขอรับประโยชน์ทดแทนกรณีว่างงาน



ผู้ขอรับประโยชน์ทดแทนกรณีว่างงาน จำแนกตามสาเหตุ เดือนมกราคม 2567 จำนวน 17,223 คน

1 เลิกจ้าง 2,411 คน

▲ เพิ่มขึ้น 43.09% เทียบกับ ม.ค.66 1,685 คน
 ▲ เพิ่มขึ้น 10.19% เทียบกับ ธ.ค.66 2,188 คน

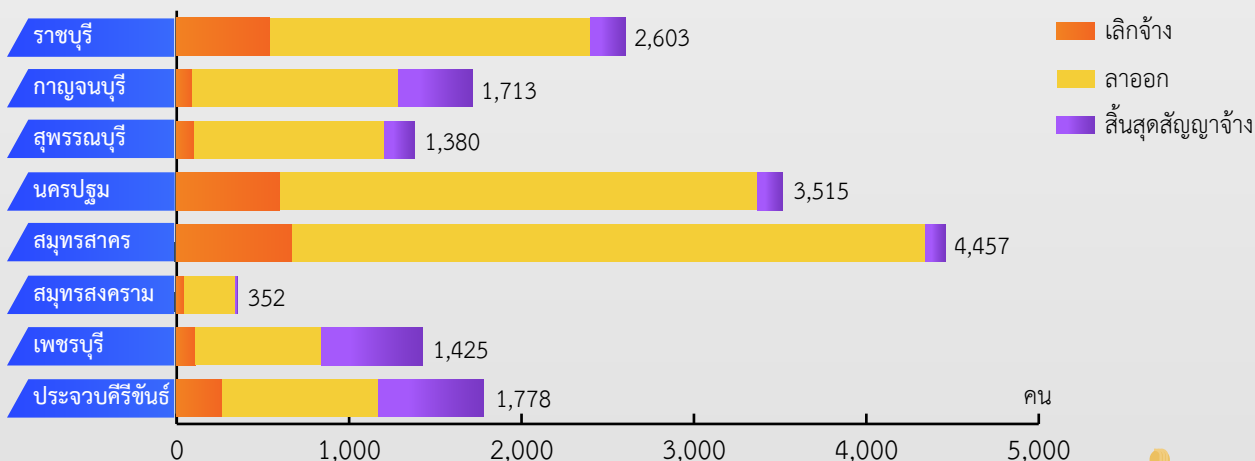
2 ลาออก 12,541 คน

▫ ลดลง 2.92% เทียบกับ ม.ค.66 12,918 คน
 ▲ เพิ่มขึ้น 3.80% เทียบกับ ธ.ค.66 12,082 คน

3 สิ้นสุดสัญญาจ้าง 2,271 คน

▲ เพิ่มขึ้น 70.62% เทียบกับ ม.ค.66 1,331 คน
 ▫ ลดลง 17.69% เทียบกับ ธ.ค.66 2,759 คน

ผู้ขอรับประโยชน์ทดแทนกรณีว่างงาน จำแนกตามจังหวัด เดือนมกราคม 2567 จำนวน 17,223 คน



ที่มา : สำนักงานประกันสังคม





การให้บริการจัดหางานในประเทศ ผ่านกรมการจัดหางาน (กกจ.) และบริษัทจัดหางานเอกชน (12 แห่ง) ณ เดือนมกราคม 2567 พบว่า มีตำแหน่งงานรวม 8,407 อัตรา (เป็นตำแหน่งที่แจ้งผ่าน กกจ. จำนวน 7,436 อัตรา และแจ้งผ่านบริษัทจัดหางานเอกชน จำนวน 971 อัตรา)

★ อุตสาหกรรมที่มีความต้องการแรงงาน มากที่สุด คือ อุตสาหกรรมการผลิตผลิตภัณฑ์พลาสติกสำเร็จรูป จำนวน 393 อัตรา คิดเป็นร้อยละ 4.67 ของความต้องการแรงงานรวม โดยอยู่ในจังหวัดนครปฐม จำนวน 373 อัตรา และจังหวัดสมุทรสาคร จำนวน 20 อัตรา

★ อาชีพที่นายจ้างมีความต้องการแรงงาน มากที่สุด คือ แรงงานด้านการผลิต จำนวน 3,023 อัตรา คิดเป็นร้อยละ 35.96 ของความต้องการแรงงานรวม โดยอยู่ในจังหวัดนครปฐม มากที่สุด รองลงมาได้แก่ จังหวัดกาญจนบุรี และจังหวัดสมุทรสาคร

★ ระดับการศึกษาที่นายจ้างต้องการ ได้แก่ ผู้ที่จบการศึกษาในระดับมัธยมศึกษาและต่ำกว่า มากที่สุด จำนวน 7,089 อัตรา คิดเป็นร้อยละ 84.32 ของความต้องการแรงงานรวม (แจ้งผ่าน กกจ. จำนวน 6,921 อัตรา และแจ้งผ่านบริษัทจัดหางานเอกชน จำนวน 168 อัตรา)

โดยความต้องการแรงงานส่วนใหญ่ของนายจ้าง เป็นตำแหน่งที่แจ้งผ่านกรมการจัดหางาน (กกจ.) คิดเป็นร้อยละ 88.45 ของตำแหน่งงานรวม และพบว่าอยู่ในจังหวัดกาญจนบุรี มากที่สุด จำนวน 2,489 อัตรา คิดเป็นร้อยละ 33.47 ของตำแหน่งงานที่แจ้งกรมการจัดหางาน (กกจ.) รองลงมาได้แก่ จังหวัดสมุทรสาคร 2,369 อัตรา (ร้อยละ 31.86) และจังหวัดนครปฐม 1,953 อัตรา (ร้อยละ 26.26)



ตำแหน่งงานว่าง 8,407 อัตรา

- แจ้งผ่านกรมการจัดหางาน จำนวน 7,436 อัตรา
- แจ้งผ่านบริษัทจัดหางาน (12 แห่ง) จำนวน 971 อัตรา

ตำแหน่งงานที่แจ้งผ่านกรมการจัดหางาน 5 อันดับแรก ตามประเภทอาชีพ



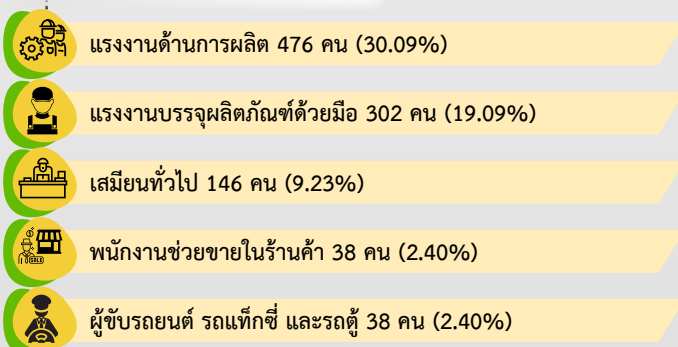
ตำแหน่งงานที่แจ้งผ่านบริษัทจัดหางาน 5 อันดับแรก ตามประเภทอาชีพ



ผู้สมัครงานที่มาใช้บริการ 1,582 คน

ม.ค. 66 1,777 คน ลดลง 10.97% จากช่วงเดียวกันของปีก่อน
ธ.ค. 66 1,401 คน เพิ่มขึ้น 12.92% จากเดือนก่อน

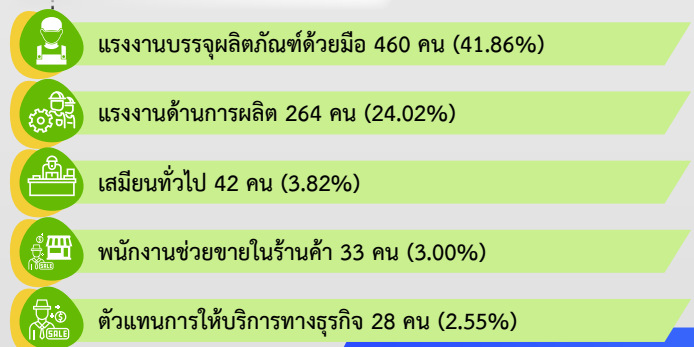
5 อันดับแรก ตามประเภทอาชีพ



การบรรจุงาน 1,099 คน

ม.ค. 66 1,131 คน ลดลง 2.83% จากช่วงเดียวกันของปีก่อน
ธ.ค. 66 1,004 คน เพิ่มขึ้น 9.46% จากเดือนก่อน

5 อันดับแรก ตามประเภทอาชีพ



03

การเดินทางไปทำงานต่างประเทศ

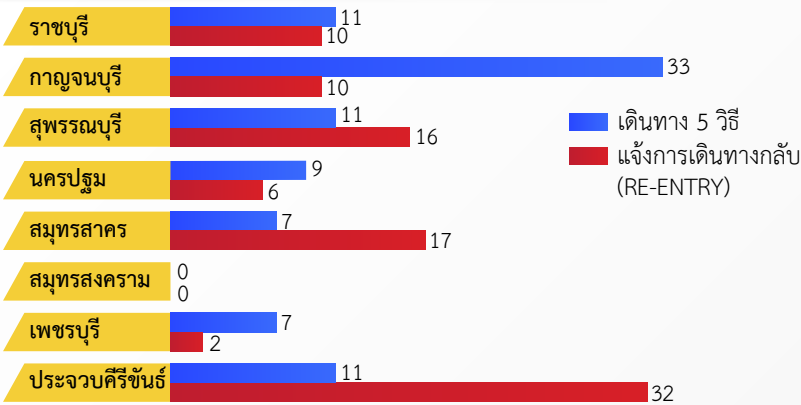
ข้อมูลจากกองบริหารแรงงานไทยไปต่างประเทศ ณ เดือนมกราคม 2567 ภาคตะวันตกมีแรงงานเดินทางไปทำงานต่างประเทศ จำนวน 182 คน หรือร้อยละ 2.24 ของแรงงานที่เดินทางไปทำงานต่างประเทศทั้งหมด จำแนกเป็นการเดินทาง 5 วิธี จำนวน 89 คน และ RE-ENTRY จำนวน 93 คน

การเดินทางทุกประเภท จำนวน 182 คน

📈 เพิ่มขึ้น 46.77% จากช่วงเดียวกันของปีก่อน

📈 เพิ่มขึ้น 10.98% จากเดือนก่อน

จำนวนการเดินทางไปทำงานต่างประเทศ จำแนกรายจังหวัด



ที่มา : กองบริหารแรงงานไทยไปต่างประเทศ

ประเทศที่มีผู้เดินทางไปทำงานสูงสุด 5 อันดับแรก



04

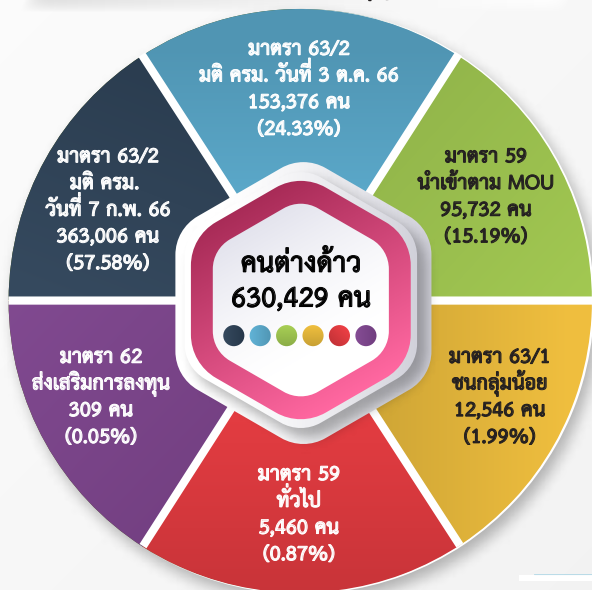
การทำงานของคนต่างด้าว

📉 ลดลง 4.44% จากช่วงเดียวกันของปีก่อน

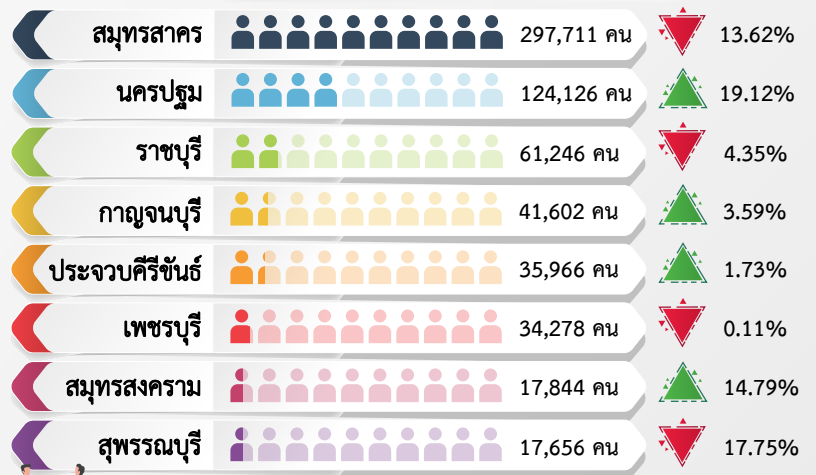
📈 เพิ่มขึ้น 30.69% จากเดือนก่อน

ข้อมูลจากสำนักบริหารแรงงานต่างด้าว ณ เดือนมกราคม 2567 ภาคตะวันตกมีคนต่างด้าวที่ได้รับอนุญาตทำงาน จำนวน 630,429 คน ลดลงจากช่วงเดียวกันของปีก่อน จำนวน 29,310 คน แต่เพิ่มขึ้นจากเดือนก่อน จำนวน 148,033 คน

จำแนกตามประเภทการอนุญาตให้ทำงาน



จำแนกรายจังหวัด



เปรียบเทียบช่วงเดียวกันปีก่อน

ที่มา : สำนักบริหารแรงงานต่างด้าว

ขอเชิญติดตามรับฟังรายการวิทยุ “เพื่อนแรงงาน” ทาง สวท. AM 1593 KHz. จังหวัดราชบุรี ทุกวันพุธ เวลา 15.00 - 15.30 น.



ศูนย์บริหารข้อมูลตลาดแรงงานภาคตะวันตก

www.doe.go.th/lmi_ratchaburi

www.facebook.com/LMIWestern

YouTube ช่อง “Western LMI Station”

TikTok ช่อง @Western LMI Station