



วารสาร

สถานการณ์ตลาดแรงงานภาคใต้ ปีที่ 16 ฉบับที่ 2 ประจำเดือนกุมภาพันธ์ 2567

ชุมพร ระนอง สุราษฎร์ธานี นครศรีธรรมราช ภูเก็ต กระบี่ พังงา ตรัง พัทลุง สงขลา ปัตตานี ยะลา นราธิวาส

อุตสาหกรรมที่มีความต้องการแรงงานมาก 3 อันดับแรก

- การขายส่งและการขายปลีก การซ่อมยานยนต์
- การผลิต
- ที่พักแรม และบริการด้านอาหาร

บทบรรณาธิการ

สถานการณ์ตลาดแรงงานภาคใต้ เดือนมกราคม 2567 เป็นการนำเสนอข้อมูลความต้องการแรงงานที่แจ้งผ่านกรมการจัดหางาน และบริษัทจัดหางาน (12 บริษัท) ส่วนผู้สมัครงานและการบรรจุงาน เป็นข้อมูลที่ใช้บริการผ่านกรมการจัดหางาน ซึ่งพบว่า นายจ้าง/สถานประกอบการมีความต้องการแรงงานจำนวน 12,320 อัตรา แจ้งผ่านกรมการจัดหางาน จำนวน 11,482 อัตรา และแจ้งผ่านบริษัทจัดหางาน จำนวน 838 อัตรา ผู้สมัครงานที่มาใช้บริการจัดหางาน จำนวน 3,941 คน และมีการบรรจุงาน จำนวน 2,738 คน

สำหรับการเดินทางไปทำงานต่างประเทศ จำนวน 864 คน เพิ่มขึ้นจากเดือนก่อน ร้อยละ 62.71 ส่วนแรงงานต่างด้าวคงเหลือในภาคใต้ จำนวน 451,073 คน เพิ่มขึ้นจากเดือนก่อน ร้อยละ 33.52

ติดตามสถานการณ์ตลาดแรงงานภาคใต้ ได้จากเว็บไซต์ <https://doe.go.th/lmi-south> หรือ Facebook ศูนย์บริหารข้อมูลตลาดแรงงานภาคใต้

CONTENTS

สถานการณ์การว่างงานและ
การเลิกจ้าง

2

ภาวะตลาดแรงงาน

3

การไปทำงานต่างประเทศ

4

การทำงานของคนต่างด้าว

4

คณะผู้จัดทำ

lmi ศูนย์บริหารข้อมูลตลาดแรงงานภาคใต้ ศาลากลางจังหวัดสงขลาหลังเก่า (ชั้น 1)

ถนนราชดำเนิน ตำบลบ่อยาง อำเภอเมืองสงขลา จังหวัดสงขลา 90000

☎ 074-325042 🌐 www.doe.go.th/lmi-south ✉ Lm_ska@doe.go.th

LINE [lmi-south](#) Facebook [facebook](#) ศูนย์บริหารข้อมูลตลาดแรงงานภาคใต้

ดูรายละเอียดเพิ่มเติมและ

ติดตามสถานการณ์ตลาดแรงงานภาคใต้ได้ที่

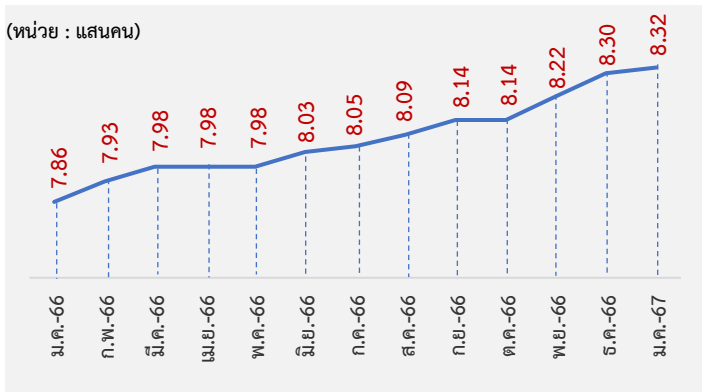


www.doe.go.th/lmi-south

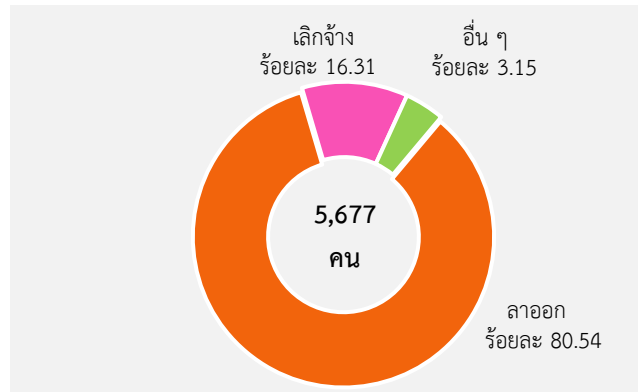
สถานการณ์การว่างงานและการเลิกจ้าง

สถานการณ์การว่างงานและเลิกจ้างในภาคใต้ เดือนมกราคม 2567 มีผู้ประกันตนในระบบประกันสังคม (มาตรา 33) จำนวน 831,642 คน และมีผู้ประกันตนมาขึ้นทะเบียนขอรับประโยชน์ทดแทนกรณีว่างงาน จำนวน 5,677 คน คิดเป็นร้อยละ 0.68 ของผู้ประกันตนมาตรา 33 โดยสาเหตุจากการลาออก จำนวน 4,572 คน (ร้อยละ 80.54) การเลิกจ้าง จำนวน 926 คน (ร้อยละ 16.31) และอื่น ๆ จำนวน 179 คน (ร้อยละ 3.15) เมื่อเปรียบเทียบกับเดือนก่อน พบว่า มีผู้ขอรับประโยชน์ทดแทนเพิ่มขึ้น จำนวน 894 คน หรือเพิ่มขึ้น ร้อยละ 18.69

ผู้ประกันตน (ม.33)



ผู้ขอรับประโยชน์ทดแทนกรณีว่างงาน



ผู้ขอรับประโยชน์ทดแทนกรณีว่างงาน จำแนกตามสาเหตุการออกจากงาน

ลาออก
(4,572 คน)
ธ.ค. 66 : 4,024 คน **13.62%** MoM

สาเหตุที่ลาออกจากงาน

เลิกจ้าง
(926 คน)
ธ.ค. 66 : 554 คน **67.15%** MoM

สาเหตุที่ถูกเลิกจ้าง

อื่น ๆ
(179 คน)
ธ.ค. 66 : 205 คน **12.68%** MoM

สาเหตุอื่น ๆ

ต้องการเปลี่ยนงานใหม่ **2,584** คน

ประกอบอาชีพอิสระ **1,323** คน

พักผ่อน **349** คน

รักษาตัวเนื่องจากป่วย **316** คน

นายจ้างยกเลิกสัญญาจ้าง **237** คน

ลดจำนวนพนักงาน **374** คน

สถานประกอบการปิดกิจการ **315** คน

สิ้นสุดสัญญาจ้าง **179** คน



ที่มา : สำนักงานประกันสังคม

ภาวะตลาดแรงงาน

นายจ้าง/สถานประกอบการแจ้งความต้องการแรงงาน เดือนมกราคม 2567 จำนวน 12,320 อัตรา โดยแจ้งผ่านกรมการจัดหางาน จำนวน 11,482 อัตรา และแจ้งผ่านบริษัทจัดหางานเอกชน (12 บริษัท) จำนวน 838 อัตรา



ความต้องการแรงงาน

ความต้องการแรงงาน

12,320 อัตรา

แจ้งผ่านกรมการจัดหางาน 11,482 อัตรา

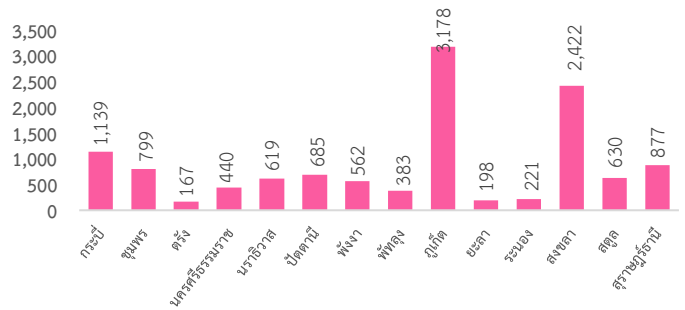
แจ้งผ่านบริษัทจัดหางาน (12 บริษัท) 838 อัตรา

ความต้องการแรงงาน 5 อันดับแรก ตามสาขาอาชีพ

- คนงานด้านการผลิต
- พนักงานขายในศูนย์บริการลูกค้า
- พนักงานให้บริการข้อมูลข่าวสารแก่ลูกค้า
- ตัวแทนการให้บริการทางธุรกิจ
- พนักงานดูแลงานบ้าน/แม่บ้าน

ที่มา : ระบบไทยมีงานทำ กรมการจัดหางาน และบริษัทจัดหางานเอกชน (12 บริษัท)

ความต้องการแรงงาน จำแนกรายจังหวัด



ความต้องการแรงงาน 5 อันดับแรก ตามประเภทอุตสาหกรรม

- การขายส่งและการขายปลีก การซ่อมยานยนต์
- การผลิต
- ที่พักแรมและบริการด้านอาหาร
- การก่อสร้าง
- กิจกรรมเกี่ยวกับข้อสังหาริมทรัพย์

ผู้สมัครงาน

ผู้สมัครงานที่มาใช้บริการ

เดือนมกราคม 2567 จำนวน 3,941 คน

ม.ค. 66 : 3,974 คน 0.83% YoY

ธ.ค. 66 : 3,491 คน 12.89% MoM

บรรจุงาน

การบรรจุงาน

เดือนมกราคม 2567 จำนวน 2,738 คน

ม.ค. 66 : 2,735 คน 0.11% YoY

ธ.ค. 66 : 2,266 คน 20.83% MoM

ผู้สมัครงาน 5 อันดับแรก ตามประเภทอาชีพ

อาชีพงานพื้นฐาน 1,117 คน

เสมียน เจ้าหน้าที่ 950 คน

ช่างเทคนิคและผู้ปฏิบัติงานที่เกี่ยวข้อง 768 คน

พนักงานบริการ พนักงานขายฯ 468 คน

ผู้บัญญัติกฎหมาย ข้าราชการฯ 184 คน

ที่มา : ระบบไทยมีงานทำ กรมการจัดหางาน

การบรรจุงาน 5 อันดับแรก ตามประเภทอุตสาหกรรม

การผลิต 823 คน

การขายส่งและการขายปลีก การซ่อมยานยนต์ 788 คน

ที่พักแรมและบริการด้านอาหาร 358 คน

การบริหารราชการการป้องกันประเทศฯ 115 คน

การขนส่งและสถานที่เก็บสินค้า 102 คน

การไปทำงานต่างประเทศ

แรงงานไทยใน 14 จังหวัดภาคใต้ ได้รับอนุญาตให้เดินทางไปทำงานต่างประเทศ เดือนมกราคม 2567 จำนวน 864 คน เฉพาะ 5 วิธีการเดินทาง (แจ้งการเดินทางด้วยตนเอง กรมการจัดหางานจัดส่ง นายจ้างพาลูกจ้างไปทำงาน นายจ้างส่งลูกจ้างไปฝึกงาน และบริษัทจัดหางานจัดส่ง) จำนวน 129 คน และการเดินทางกลับไปทำงานต่างประเทศ (RE-ENTRY) จำนวน 735 คน เมื่อเปรียบเทียบกับเดือนก่อน การได้รับอนุญาตเดินทางไปทำงานต่างประเทศเพิ่มขึ้น จำนวน 333 คน (ร้อยละ 62.71)

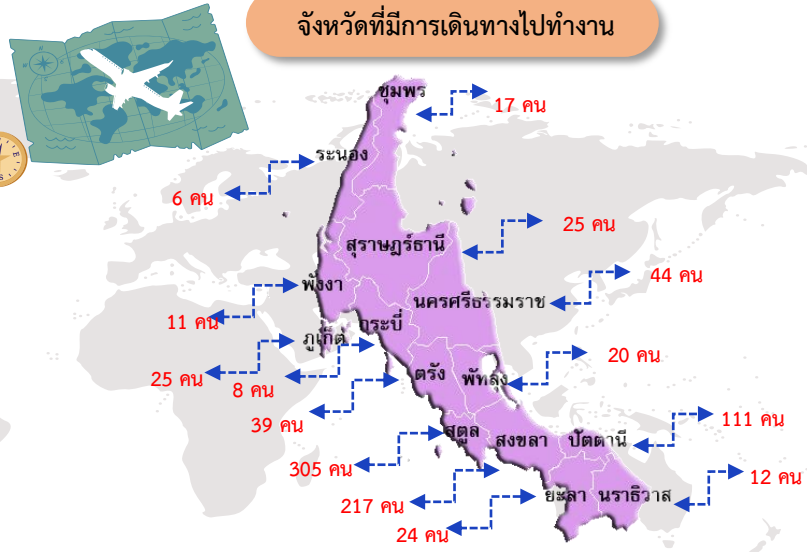
ประเทศที่เดินทางไปทำงาน 3 อันดับแรก

มาเลเซีย 665 คน

สหรัฐอเมริกาอาหรับเอมิเรตส์ 18 คน

สหรัฐอเมริกา 28 คน

จังหวัดที่มีการเดินทางไปทำงาน

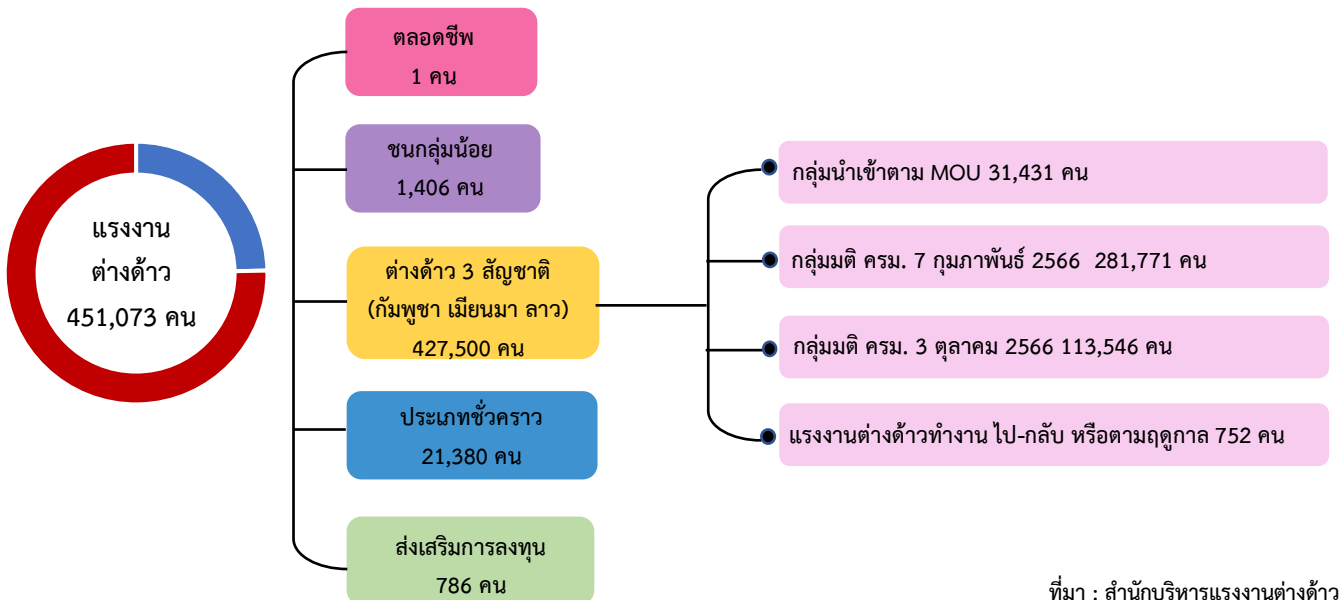


ที่มา : กองบริหารแรงงานไทยไปต่างประเทศ

การทำงานของคนต่างด้าว

แรงงานต่างด้าวคงเหลือที่ทำงานใน 14 จังหวัดภาคใต้ เดือนมกราคม 2567 มีจำนวน 451,073 คน เพิ่มขึ้นจากช่วงเดียวกันของปีก่อน จำนวน 79,293 คน (ร้อยละ 21.33) และเพิ่มขึ้นจากเดือนก่อน จำนวน 113,251 คน (ร้อยละ 33.52)

แรงงานต่างด้าวที่ได้รับอนุญาตทำงานคงเหลือของภาคใต้



ที่มา : สำนักบริหารแรงงานต่างด้าว