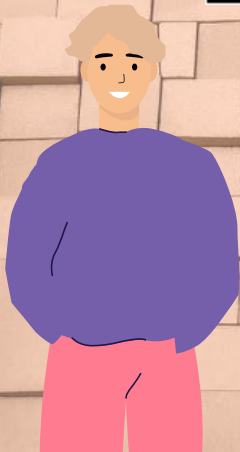
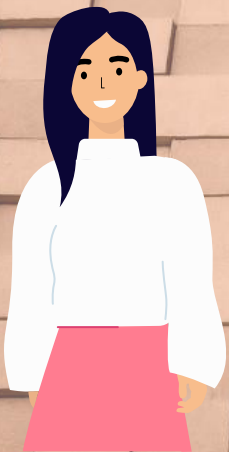




**สถิติความต้องการ
แรงงาน
รายจังหวัด
เดือนกุมภาพันธ์
2567**



**กลุ่มงานยุทธศาสตร์และข้อมูล
ตลาดแรงงาน
กองบริหารข้อมูลตลาดแรงงาน**

จังหวัด	ประชากร อายุ 15 ปี ขึ้นไป	กำลังแรงงานรวม				ผู้ไม่อยู่ในกำลังแรงงาน				
		รวม	ผู้มีงานทำ	ผู้ว่างงาน	ผู้ที่รอฤดูกาล	รวม	ทำงานบ้าน	เรียนหนังสือ	เด็ก ขรา ป่วย พิการ	อื่น ๆ
รวม	59,027,362	40,673,911	40,250,129	329,291	94,491	18,353,451	5,070,931	4,469,424	7,081,932	1,731,165
1. กรุงเทพมหานคร	7,881,661	5,764,643	5,721,180	42,712	751	2,117,018	524,444	487,606	793,082	311,886
2. สมุทรปราการ	2,123,538	1,535,255	1,526,360	8,894	n.a.	588,283	201,411	116,973	206,671	63,228
3. นนทบุรี	1,678,363	1,170,380	1,162,659	7,721	n.a.	507,983	131,959	116,387	177,922	81,715
4. ปทุมธานี	1,679,680	1,148,887	1,125,121	23,766	n.a.	530,793	168,249	118,502	172,362	71,680
5. พระนครศรีอยุธยา	790,938	527,937	522,019	5,918	n.a.	263,001	72,426	64,112	96,835	29,628
6. อ่างทอง	208,114	122,539	121,281	1,257	n.a.	85,575	30,006	15,396	29,638	10,536
7. ลพบุรี	659,417	441,695	434,397	6,524	775	217,722	59,023	46,030	79,176	33,493
8. สิงห์บุรี	156,388	106,695	104,549	2,145	n.a.	49,693	12,478	10,874	19,755	6,586
9. ชัยนาท	244,819	170,858	169,605	1,208	45	73,961	16,350	13,701	37,464	6,447
10. สระบุรี	657,155	425,291	419,096	2,776	3,419	231,864	75,377	49,956	92,387	14,145
11. ชลบุรี	1,692,911	1,232,016	1,229,978	2,038	n.a.	460,895	123,530	108,347	172,621	56,397
12. ระยอง	939,004	716,155	712,309	3,846	n.a.	222,849	75,198	55,569	76,382	15,699
13. จันทบุรี	476,112	364,072	362,347	1,725	n.a.	112,040	35,031	27,994	42,232	6,783
14. ตราด	231,851	172,753	171,501	1,253	n.a.	59,098	19,494	12,022	22,024	5,559
15. ฉะเชิงเทรา	775,769	565,435	564,313	1,122	n.a.	210,334	82,462	53,086	63,846	10,940
16. ปราจีนบุรี	553,443	397,264	391,890	5,000	374	156,179	61,821	28,738	45,697	19,923
17. นครนายก	220,113	152,569	152,162	314	93	67,544	22,013	13,808	23,935	7,787
18. สระแก้ว	559,473	383,142	378,330	3,178	1,634	176,331	63,566	31,326	57,567	23,872
19. ราชบุรี	682,190	487,793	483,028	4,765	n.a.	194,397	44,762	44,888	86,458	18,289
20. กาญจนบุรี	699,441	496,966	494,112	2,557	297	202,475	56,903	42,323	86,080	17,168
21. สุพรรณบุรี	710,093	493,924	489,200	849	3,874	216,169	51,933	51,176	102,567	10,494
22. นครปฐม	1,130,641	871,683	866,112	5,572	n.a.	258,958	70,713	81,419	82,237	24,589
23. สมุทรสาคร	1,002,237	786,982	784,167	2,814	n.a.	215,255	79,529	42,231	71,519	21,976
24. สมุทรสงคราม	147,388	103,578	102,769	808	n.a.	43,810	14,380	9,026	15,851	4,553
25. เพชรบุรี	423,758	292,397	292,011	386	n.a.	131,361	31,091	33,007	51,469	15,794
26. ประจวบคีรีขันธ์	407,073	272,984	270,650	2,063	272	134,089	45,980	29,860	41,091	17,158
27. เชียงใหม่	1,524,042	1,028,072	1,016,717	9,467	1,888	495,970	115,763	110,219	219,492	50,496
28. ลำพูน	328,399	233,692	231,941	1,751	n.a.	94,707	18,271	23,599	45,821	7,015

จังหวัด	ประชากร อายุ 15 ปี ขึ้นไป	กำลังแรงงานรวม				ผู้ไม่อยู่ในกำลังแรงงาน				
		รวม	ผู้มีงานทำ	ผู้ว่างงาน	ผู้ที่รอดูกาล	รวม	ทำงานบ้าน	เรียนหนังสือ	เด็ก ขรา ป่วย พิการ	อื่น ๆ
29. ลำปาง	584,552	370,633	362,689	7,719	225	213,919	51,539	46,634	96,431	19,315
30. อุดรดิตถ์	337,857	210,101	209,688	413	n.a.	127,756	46,603	24,731	47,039	9,384
31. แพร่	307,499	201,221	195,654	5,084	483	106,278	24,882	25,307	48,108	7,982
32. น่าน	370,147	258,793	256,791	1,694	308	111,354	25,663	36,698	43,140	5,854
33. พะเยา	302,405	177,030	170,951	2,857	3,222	125,375	36,246	26,831	53,214	9,084
34. เชียงราย	960,774	615,401	614,494	907	n.a.	345,373	114,080	85,800	131,975	13,517
35. แม่ฮ่องสอน	207,634	150,114	148,267	441	1,406	57,520	9,858	9,150	35,559	2,952
36. นครสวรรค์	761,350	503,512	492,090	2,747	8,676	257,838	57,589	61,406	119,538	19,305
37. อุทัยธานี	228,907	156,539	156,181	321	37	72,368	18,379	15,213	33,599	5,177
38. กำแพงเพชร	664,396	457,883	437,144	17,371	3,368	206,513	53,979	42,775	98,248	11,510
39. ตาก	456,081	293,073	289,419	1,303	2,351	163,008	51,809	25,604	76,388	9,208
40. สุโขทัย	514,111	368,915	363,672	5,243	n.a.	145,196	28,632	34,819	73,374	8,371
41. พิษณุโลก	760,571	516,399	510,603	2,687	3,109	244,172	79,901	46,278	91,508	26,486
42. พิจิตร	426,052	279,766	275,141	4,625	n.a.	146,286	39,399	27,428	67,869	11,590
43. เพชรบูรณ์	762,961	487,525	476,942	4,795	5,788	275,436	66,659	49,624	134,422	24,732
44. นครราชสีมา	2,052,737	1,323,734	1,304,918	18,816	n.a.	729,003	155,663	175,998	323,250	74,091
45. บุรีรัมย์	971,979	662,790	653,535	8,021	1,234	309,189	87,321	87,450	123,754	10,664
46. สุรินทร์	847,629	526,259	519,593	1,247	5,419	321,370	82,819	74,430	118,529	45,593
47. ศรีสะเกษ	755,528	546,799	544,730	878	1,191	208,729	41,272	71,860	88,326	7,272
48. อุบลราชธานี	1,420,851	872,391	872,391	n.a.	n.a.	548,460	163,920	131,121	219,580	33,839
49. ยโสธร	364,336	276,664	271,813	3,191	1,659	87,672	8,888	29,756	42,462	6,566
50. ชัยภูมิ	751,950	507,169	503,218	439	3,512	244,781	61,488	62,908	96,621	23,765
51. อำนาจเจริญ	230,880	148,964	146,520	600	1,844	81,916	26,742	19,027	27,354	8,792
52. บึงกาฬ	292,476	197,618	196,788	251	580	94,858	11,554	28,209	50,203	4,892
53. หนองบัวลำภู	385,134	263,533	262,263	885	385	121,601	8,448	28,479	61,573	23,101
54. ขอนแก่น	1,404,219	947,528	945,593	518	1,417	456,691	72,633	177,916	188,354	17,788
55. อุดรธานี	1,024,368	631,089	622,571	5,315	3,203	393,279	95,681	101,037	169,551	27,010
56. เลย	439,545	265,611	263,795	n.a.	1,816	173,934	29,158	48,911	88,560	7,304
57. หนองคาย	375,002	232,381	228,401	1,390	2,591	142,621	38,681	36,839	55,469	11,632

ตารางที่ 1 ประชากรอายุ 15 ปีขึ้นไป จำแนกตามสถานภาพแรงงานรายจังหวัด ไตรมาสที่ 4 (ตุลาคม - ธันวาคม) 2566

หน่วย : คน

จังหวัด	ประชากรอายุ 15 ปีขึ้นไป	กำลังแรงงานรวม				ผู้ไม่อยู่ในกำลังแรงงาน				
		รวม	ผู้มีงานทำ	ผู้ว่างงาน	ผู้ที่รอฤดูกาล	รวม	ทำงานบ้าน	เรียนหนังสือ	เด็ก ขราป่วย พิการ	อื่น ๆ
58. มหาสารคาม	626,647	408,883	406,599	2,283	n.a.	217,764	51,804	62,624	89,345	13,991
59. ร้อยเอ็ด	852,985	570,371	565,596	2,631	2,144	282,614	74,196	79,703	102,651	26,064
60. กาฬสินธุ์	640,320	391,214	390,274	756	184	249,106	104,107	59,035	68,510	17,454
61. สกลนคร	744,894	447,579	425,021	n.a.	22,558	297,315	84,644	76,750	101,954	33,966
62. นครพนม	443,031	281,343	277,499	3,479	365	161,688	44,731	37,462	73,122	6,373
63. มุกดาหาร	356,668	247,434	244,882	1,211	1,340	109,234	23,244	26,687	52,897	6,407
64. นครศรีธรรมราช	1,214,752	816,316	808,902	7,415	n.a.	398,436	146,818	92,562	134,137	24,919
65. กระบี่	346,857	251,751	248,490	3,262	n.a.	95,106	34,768	26,284	29,272	4,783
66. พังงา	197,468	132,889	129,633	3,255	n.a.	64,579	22,388	14,242	23,439	4,511
67. ภูเก็ต	496,782	343,417	340,399	3,018	n.a.	153,365	37,798	41,955	63,892	9,721
68. สุราษฎร์ธานี	941,415	676,653	672,100	4,553	n.a.	264,762	100,129	74,590	66,799	23,244
69. ระนอง	233,547	157,359	156,704	655	n.a.	76,188	33,830	16,027	23,280	3,052
70. ชุมพร	401,542	298,985	297,861	1,124	n.a.	102,557	37,500	28,795	32,466	3,796
71. สงขลา	1,362,396	925,480	910,577	14,902	n.a.	436,916	112,935	139,062	133,757	51,162
72. สตูล	239,111	162,829	159,535	3,293	n.a.	76,282	29,948	16,113	25,779	4,442
73. ตรัง	504,404	370,234	365,308	4,926	n.a.	134,170	42,216	41,611	42,926	7,416
74. พัทลุง	389,573	279,374	274,978	3,743	653	110,199	25,517	35,551	40,159	8,973
75. บัตตานี	517,303	355,298	352,296	3,002	n.a.	162,005	51,952	44,114	58,627	7,312
76. ยะลา	384,259	267,571	265,749	1,822	n.a.	116,688	39,825	41,427	28,700	6,735
77. นราธิวาส	587,466	373,842	362,067	11,775	n.a.	213,624	78,931	44,418	74,041	16,233

หมายเหตุ : "n.a." ไม่มีข้อมูล

ที่มา : สำนักงานสถิติแห่งชาติ

จังหวัด	รวม	ไม่มี การศึกษา	ต่ำกว่า ประถมศึกษา	ประถม ศึกษา	มัธยมศึกษา ตอนต้น	มัธยมศึกษาตอนปลาย			อุดมศึกษา			อื่น ๆ	ไม่ทราบ
						สายสามัญ	สายอาชีวศึกษา	สายวิชาการศึกษา	สายสามัญ	สายอาชีวศึกษา	สายวิชาการศึกษา		
รวม	59,027,362	1,729,814	10,718,437	11,696,031	10,993,566	9,056,321	2,183,056	10,607	7,928,834	2,934,120	1,263,532	199,833	313,211
1. กรุงเทพมหานคร	7,881,661	147,486	574,750	1,239,188	1,388,072	1,314,049	431,481	6,803	2,146,101	420,855	142,387	900	69,587
2. สมุทรปราการ	2,123,538	16,020	172,926	393,690	438,618	369,455	173,076	n.a.	345,954	177,656	31,995	n.a.	4,149
3. นนทบุรี	1,678,363	19,205	117,065	256,002	283,864	265,959	104,915	n.a.	451,117	134,485	25,675	652	19,425
4. ปทุมธานี	1,679,680	9,980	165,348	213,249	339,833	385,763	44,492	n.a.	383,465	101,766	34,581	n.a.	1,203
5. พระนครศรีอยุธยา	790,938	7,828	147,324	94,203	147,214	131,213	52,822	n.a.	111,177	78,551	16,585	3,901	121
6. อ่างทอง	208,114	2,278	44,696	29,365	42,003	39,282	11,414	n.a.	19,714	13,543	5,464	n.a.	355
7. ลพบุรี	659,417	7,639	133,545	107,836	127,451	101,310	30,533	n.a.	87,458	46,179	16,841	n.a.	624
8. สิงห์บุรี	156,388	1,964	27,574	23,516	28,069	22,391	9,635	n.a.	23,263	13,754	5,886	30	307
9. ชัยนาท	244,819	7,757	55,065	41,742	47,573	29,501	13,147	221	31,782	14,401	3,446	n.a.	184
10. สระบุรี	657,155	11,041	133,001	100,128	136,282	107,323	36,301	n.a.	70,989	52,469	9,057	566	n.a.
11. ชลบุรี	1,692,911	56,141	225,129	194,906	346,704	286,384	91,435	n.a.	209,961	130,674	22,355	n.a.	129,224
12. ระยอง	939,004	15,408	122,859	186,140	175,993	159,451	66,478	n.a.	99,057	95,267	14,705	n.a.	3,648
13. จันทบุรี	476,112	13,144	74,686	101,989	93,300	73,284	15,156	n.a.	74,910	15,880	11,849	n.a.	1,916
14. ตราด	231,851	13,177	46,450	52,452	39,469	26,861	8,849	n.a.	28,732	10,118	5,744	n.a.	n.a.
15. ฉะเชิงเทรา	775,769	7,486	104,904	172,823	214,098	126,021	31,271	n.a.	65,227	41,565	11,186	n.a.	1,188
16. ปราจีนบุรี	553,443	3,873	86,554	82,418	114,281	118,705	16,508	n.a.	59,059	59,297	12,748	n.a.	n.a.
17. นครนายก	220,113	1,834	35,660	39,805	46,363	37,009	13,506	n.a.	24,252	17,054	4,493	n.a.	137
18. สระแก้ว	559,473	21,072	111,562	133,646	122,911	79,529	16,981	n.a.	41,038	21,966	9,904	n.a.	865
19. ราชบุรี	682,190	18,628	161,073	134,048	116,054	77,560	32,549	n.a.	89,065	30,180	20,137	n.a.	2,896
20. กาญจนบุรี	699,441	46,327	164,476	150,500	120,299	72,390	30,639	n.a.	67,320	30,979	12,640	n.a.	3,870
21. สุพรรณบุรี	710,093	12,046	163,366	191,322	171,931	76,120	24,348	n.a.	33,086	20,893	14,069	n.a.	2,912
22. นครปฐม	1,130,641	51,037	157,744	232,971	187,258	184,648	27,452	210	205,695	44,661	31,391	n.a.	7,574
23. สมุทรสาคร	1,002,237	52,917	79,557	193,686	194,854	116,995	26,641	n.a.	112,640	31,694	8,845	180,963	3,445
24. สมุทรสงคราม	147,388	5,200	29,341	27,484	25,803	19,605	7,755	30	19,306	8,254	4,611	n.a.	n.a.
25. เพชรบุรี	423,758	3,372	92,107	96,275	73,929	59,254	11,123	85	51,725	20,045	11,855	n.a.	3,989

จังหวัด	รวม	ไม่มี การศึกษา	ต่ำกว่า ประถมศึกษา	ประถม ศึกษา	มัธยมศึกษา ตอนต้น	มัธยมศึกษาตอนปลาย			อุดมศึกษา			อื่น ๆ	ไม่ทราบ
						สายสามัญ	สายอาชีวศึกษา	สายวิชาการศึกษา	สายสามัญ	สายอาชีวศึกษา	สายวิชาการศึกษา		
26. ประจวบคีรีขันธ์	407,073	22,100	85,581	78,641	75,224	49,123	16,610	n.a.	45,363	21,468	8,774	n.a.	4,190
27. เชียงใหม่	1,524,042	191,807	303,144	210,010	206,502	190,378	39,932	n.a.	272,511	62,411	38,440	n.a.	8,906
28. ลำพูน	328,399	26,282	81,057	44,086	51,676	42,863	13,603	n.a.	40,578	20,209	8,046	n.a.	n.a.
29. ลำปาง	584,552	24,886	138,923	95,161	104,853	60,563	28,941	n.a.	74,001	38,021	19,204	n.a.	n.a.
30. อุดรดิตถ์	337,857	5,066	90,323	56,450	53,922	45,192	18,298	58	40,332	19,371	8,845	n.a.	n.a.
31. แพร่	307,499	5,892	78,886	40,391	54,696	46,538	13,042	176	39,502	17,682	10,535	n.a.	159
32. น่าน	370,147	23,913	90,535	51,878	58,283	70,061	13,920	75	40,301	12,981	8,198	n.a.	n.a.
33. พะเยา	302,405	16,112	81,555	47,860	47,214	49,095	5,888	n.a.	32,794	13,512	8,374	n.a.	n.a.
34. เชียงราย	960,774	154,378	235,215	191,108	163,085	127,583	11,654	n.a.	52,884	16,210	8,119	n.a.	539
35. แม่ฮ่องสอน	207,634	65,379	25,627	36,902	32,751	27,532	1,639	57	10,790	2,675	4,283	n.a.	n.a.
36. นครสวรรค์	761,350	26,419	206,944	129,986	139,416	102,875	20,296	n.a.	81,356	40,593	13,466	n.a.	n.a.
37. อุทัยธานี	228,907	5,206	64,725	48,337	43,554	21,911	6,627	n.a.	22,530	8,559	7,428	n.a.	31
38. กำแพงเพชร	664,396	28,182	190,518	143,300	118,127	84,734	11,192	129	49,766	18,263	19,675	n.a.	511
39. ตาก	456,081	83,737	108,700	104,530	65,847	40,544	7,413	n.a.	29,734	9,926	4,925	724	n.a.
40. สุโขทัย	514,111	8,962	157,859	94,398	95,010	61,897	17,789	n.a.	47,708	19,846	10,641	n.a.	n.a.
41. พิษณุโลก	760,571	14,178	206,128	143,561	132,311	109,730	24,755	n.a.	83,594	28,280	18,034	n.a.	n.a.
42. พิจิตร	426,052	11,602	115,679	72,051	86,941	52,342	15,426	n.a.	42,279	17,338	12,394	n.a.	n.a.
43. เพชรบูรณ์	762,961	20,677	227,806	117,135	148,526	97,059	26,910	n.a.	73,631	34,922	16,296	n.a.	n.a.
44. นครราชสีมา	2,052,737	39,816	500,810	427,569	419,521	292,767	40,982	n.a.	187,440	85,989	56,860	n.a.	983
45. บุรีรัมย์	971,979	24,222	275,470	214,778	161,563	155,437	21,296	n.a.	61,114	36,785	21,315	n.a.	n.a.
46. สุรินทร์	847,629	17,719	242,631	180,841	157,117	138,370	15,475	747	49,055	25,345	19,943	n.a.	387
47. ศรีสะเกษ	755,528	13,144	213,264	194,852	125,622	115,898	13,148	n.a.	40,657	16,808	22,135	n.a.	n.a.
48. อุบลราชธานี	1,420,851	12,958	363,748	373,055	293,252	209,453	23,635	206	79,197	37,756	27,592	n.a.	n.a.
49. ยโสธร	364,336	1,304	102,119	95,608	64,990	43,125	14,536	n.a.	16,404	16,651	9,598	n.a.	n.a.
50. ชัยภูมิ	751,950	10,482	178,078	192,855	144,829	115,552	16,969	n.a.	48,091	28,673	16,363	n.a.	58
51. อำนาจเจริญ	230,880	1,606	66,108	55,948	38,581	31,086	5,753	n.a.	17,512	11,026	3,219	n.a.	40

จังหวัด	รวม	ไม่มี การศึกษา	ต่ำกว่า ประถมศึกษา	ประถม ศึกษา	มัธยมศึกษา ตอนต้น	มัธยมศึกษาตอนปลาย			อุดมศึกษา			อื่น ๆ	ไม่ทราบ
						สายสามัญ	สายอาชีวศึกษา	สายวิชาการศึกษา	สายสามัญ	สายอาชีวศึกษา	สายวิชาการศึกษา		
52. บึงกาฬ	292,476	2,180	77,317	77,366	62,228	46,235	2,029	n.a.	11,042	7,286	6,632	n.a.	160
53.หนองบัวลำภู	385,134	3,299	107,210	110,453	67,133	43,751	9,482	219	20,052	13,725	9,049	411	350
54.ขอนแก่น	1,404,219	615	311,249	321,983	289,144	278,336	10,795	n.a.	109,229	63,819	19,048	n.a.	n.a.
55.อุดรธานี	1,024,368	8,251	260,267	270,112	198,140	151,727	28,059	290	52,817	33,378	20,582	513	232
56.เลย	439,545	9,861	109,547	112,911	77,002	72,307	6,905	n.a.	25,013	12,271	13,729	n.a.	n.a.
57.หนองคาย	375,002	4,500	79,338	104,582	75,954	47,530	14,338	n.a.	23,781	14,193	10,725	n.a.	61
58.มหาสารคาม	626,647	3,965	165,428	131,310	107,288	123,264	17,040	n.a.	45,128	17,138	16,086	n.a.	n.a.
59.ร้อยเอ็ด	852,985	3,035	225,338	184,628	155,242	140,468	21,908	n.a.	72,977	30,470	18,917	n.a.	n.a.
60.กาฬสินธุ์	640,320	4,289	167,627	171,371	114,007	105,763	6,476	n.a.	36,820	19,552	14,416	n.a.	n.a.
61.สกลนคร	744,894	5,476	207,270	209,558	151,129	97,180	13,951	274	29,271	22,083	8,508	n.a.	194
62.นครพนม	443,031	6,407	113,968	119,670	79,931	60,197	9,243	n.a.	22,808	19,557	11,250	n.a.	n.a.
63.มุกดาหาร	356,668	9,368	86,895	94,065	74,136	42,397	7,786	n.a.	20,368	13,119	8,534	n.a.	n.a.
64.นครศรีธรรมราช	1,214,752	22,383	213,893	245,055	207,864	186,005	56,550	n.a.	188,782	64,882	26,975	n.a.	2,362
65.กระบี่	346,857	8,975	62,147	83,114	69,642	40,480	13,259	121	48,423	13,193	5,714	571	1,218
66.พังงา	197,468	4,399	31,485	45,400	41,186	27,633	8,040	n.a.	22,932	8,170	5,168	1,372	1,683
67.ภูเก็ต	496,782	8,050	51,277	91,895	90,942	74,244	25,466	170	100,986	36,778	11,526	n.a.	5,449
68.สุราษฎร์ธานี	941,415	24,222	122,615	252,623	192,738	129,430	25,810	n.a.	112,495	42,966	18,605	n.a.	19,911
69.ระนอง	233,547	8,334	54,166	57,737	44,905	28,514	5,326	n.a.	23,794	7,411	3,361	n.a.	n.a.
70.ชุมพร	401,542	12,410	72,149	96,944	93,581	45,726	15,518	73	42,280	15,244	7,617	n.a.	n.a.
71.สงขลา	1,362,396	24,323	192,527	255,825	244,871	212,134	46,817	n.a.	235,914	88,748	53,307	n.a.	7,929
72.สตูล	239,111	8,385	40,577	53,212	47,786	37,250	6,795	n.a.	27,587	9,757	7,416	346	n.a.
73.ตรัง	504,404	8,102	98,785	118,177	87,806	78,312	17,684	n.a.	62,237	21,650	11,651	n.a.	n.a.
74.พัทลุง	389,573	4,212	67,594	80,003	71,290	59,553	21,822	n.a.	48,148	24,923	12,029	n.a.	n.a.
75.ปัตตานี	517,303	42,640	65,218	168,909	81,243	84,345	4,331	n.a.	33,977	18,411	17,126	862	241
76.ยะลา	384,259	17,982	25,226	109,462	70,319	94,359	3,616	n.a.	32,400	9,929	12,944	8,023	n.a.
77.นราธิวาส	587,466	65,270	51,129	198,993	92,421	87,406	9,779	663	48,355	11,981	21,470	n.a.	n.a.

หมายเหตุ : "ก.อ." ไม่มีข้อมูล

ที่มา : สำนักงานสถิติแห่งชาติ

ตารางที่ 3 จำนวนตำแหน่งงานว่าง (ความต้องการแรงงาน) จำแนกตามประเภทอาชีพ รายจังหวัด

หน่วย : อัตรา

จังหวัด	รวม	1. ผู้บัญญัติกฎหมาย ข้าราชการ ระดับอาวุโส ผู้จัดการ	2. ผู้ประกอบ วิชาชีพ ด้านต่าง ๆ	3. ช่างเทคนิค และ ผู้ปฏิบัติงานที่ เกี่ยวข้อง	4. เสมียน	5. พนักงาน บริการ และพนักงาน ในร้านค้า และตลาด	6. ผู้ปฏิบัติงาน ฝีมือด้าน การเกษตร และประมง	7. ผู้ปฏิบัติงาน โดย ใช้ฝีมือในธุรกิจ การค้าที่ เกี่ยวข้อง	8. ผู้ปฏิบัติงาน โรงงาน เครื่องจักร และผู้ปฏิบัติงาน ด้านการประกอบ	9. อาชีพ งานชั้น พื้นฐาน	10. ผู้ฝึกงาน
รวม	87,423	3,306	3,248	15,325	9,852	11,006	174	4,749	5,390	34,373	0
1 กรุงเทพมหานคร	16,530	1,785	1,352	3,267	2,076	4,426	20	325	992	2,287	0
สจก.1	105	0	0	16	12	0	0	2	0	75	0
สจก.2	136	0	5	16	10	6	0	12	51	36	0
สจก.3	428	165	115	76	28	4	0	33	1	6	0
สจก.4	9,028	1,050	465	2,281	1,305	2,339	0	47	389	1,152	0
สจก.5	1,040	2	7	70	9	562	0	9	22	359	0
สจก.6	2,010	181	170	204	224	521	20	178	93	419	0
สจก.7	1,039	41	62	96	68	325	0	6	362	79	0
สจก.8	488	95	60	145	84	43	0	17	8	36	0
สจก.9	225	3	2	25	25	69	0	1	54	46	0
สจก.10	1,027	43	256	271	135	236	0	17	5	64	0
1.1 กองพัฒนาระบบบริการจัดหางาน	0	0	0	0	0	0	0	0	0	0	0
1.2 ศูนย์บริการจัดหางานเพื่อคนไทย	1,004	205	210	67	176	321	0	3	7	15	0
2 สมุทรปราการ	3,240	52	162	1,103	795	216	0	64	508	340	0
3 นนทบุรี	135	1	5	61	19	0	0	2	0	47	0
4 ปทุมธานี	5,652	2	10	980	1,701	306	2	561	900	1,190	0
5 พระนครศรีอยุธยา	4,639	152	373	1,099	619	263	0	115	28	1,990	0
6 อ่างทอง	232	0	17	23	20	20	0	15	18	119	0
7 ลพบุรี	141	1	1	36	10	23	0	4	2	64	0
8 สิงห์บุรี	514	0	1	256	0	6	0	0	5	246	0
9 ชัยนาท	204	2	0	0	0	0	50	102	0	50	0
10 สระบุรี	1,822	95	49	490	174	44	0	59	87	824	0
11 ชลบุรี	945	82	65	246	46	126	0	50	34	296	0
12 ระยอง	4,146	1	12	676	86	82	0	915	24	2,350	0
13 จันทบุรี	358	4	29	68	79	102	0	11	16	49	0

ตารางที่ 3 จำนวนตำแหน่งงานว่าง (ความต้องการแรงงาน) จำแนกตามประเภทอาชีพ รายจังหวัด

หน่วย : อัตรา

จังหวัด	รวม	1. ผู้บัญญัติกฎหมาย ข้าราชการ ระดับอาวุโส ผู้จัดการ	2. ผู้ประกอบ วิชาชีพ ด้านต่าง ๆ	3. ช่างเทคนิค และ ผู้ปฏิบัติงานที่ เกี่ยวข้อง	4. เสมียน	5. พนักงาน บริการ และพนักงาน ในร้านค้า และตลาด	6. ผู้ปฏิบัติงาน ฝีมือด้าน การเกษตร และประมง	7. ผู้ปฏิบัติงาน โดย ใช้ฝีมือในธุรกิจ การค้าที่ เกี่ยวข้อง	8. ผู้ปฏิบัติงาน โรงงาน เครื่องจักร และผู้ปฏิบัติงาน ด้านการประกอบ	9. อาชีพ งานชั้น พื้นฐาน	10. ผู้ฝึกงาน	
รวม	87,423	3,306	3,248	15,325	9,852	11,006	174	4,749	5,390	34,373	0	
14	ตราด	106	6	6	25	12	29	4	2	4	18	0
15	ฉะเชิงเทรา	1,613	22	54	158	22	35	0	10	8	1,304	0
16	ปราจีนบุรี	615	20	31	38	26	9	0	2	5	484	0
17	นครนายก	626	0	0	246	0	6	0	24	0	350	0
18	สระแก้ว	305	0	0	45	25	73	0	19	15	128	0
19	ราชบุรี	778	6	30	75	45	13	1	4	2	602	0
20	กาญจนบุรี	1,851	17	4	376	307	243	39	157	181	527	0
21	สุพรรณบุรี	99	4	0	26	10	11	0	3	5	40	0
22	นครปฐม	1,370	0	4	43	72	0	0	0	11	1,240	0
23	สมุทรสาคร	3,970	106	125	673	331	199	0	106	270	2,160	0
24	สมุทรสงคราม	311	3	0	43	39	16	0	0	11	199	0
25	เพชรบุรี	812	17	159	213	13	82	0	64	7	257	0
26	ประจวบคีรีขันธ์	156	1	0	10	6	25	1	1	2	110	0
27	เชียงใหม่	3,151	26	20	100	91	352	0	68	12	2,482	0
28	ลำพูน	1,224	12	2	121	39	44	0	0	62	944	0
29	ลำปาง	1,958	20	30	5	12	499	0	30	96	1,266	0
30	อุตรดิตถ์	2,073	50	2	158	228	307	0	463	84	781	0
31	แพร่	405	0	0	7	1	4	0	73	22	298	0
32	น่าน	342	4	0	92	38	64	0	19	26	99	0
33	พะเยา	93	0	3	5	20	28	0	10	7	20	0
34	เชียงราย	1,062	37	15	545	152	34	0	53	2	224	0
35	แม่ฮ่องสอน	122	0	2	19	11	2	0	0	23	65	0
36	นครสวรรค์	582	3	2	96	38	46	0	2	22	373	0
37	อุทัยธานี	170	8	1	29	8	31	0	17	13	63	0
38	กำแพงเพชร	852	21	28	98	52	108	0	165	116	264	0

ตารางที่ 3 จำนวนตำแหน่งงานว่าง (ความต้องการแรงงาน) จำแนกตามประเภทอาชีพ รายจังหวัด

หน่วย : อัตรา

จังหวัด	รวม	1. ผู้บัญญัติกฎหมาย ข้าราชการ ระดับอาวุโส ผู้จัดการ	2. ผู้ประกอบ วิชาชีพ ด้านต่าง ๆ	3. ช่างเทคนิค และ ผู้ปฏิบัติงานที่ เกี่ยวข้อง	4. เสมียน	5. พนักงาน บริการ และพนักงาน ในร้านค้า และตลาด	6. ผู้ปฏิบัติงาน ฝีมือด้าน การเกษตร และประมง	7. ผู้ปฏิบัติงาน โดย ใช้ฝีมือในธุรกิจ การค้าที่ เกี่ยวข้อง	8. ผู้ปฏิบัติงาน โรงงาน เครื่องจักร และผู้ปฏิบัติงาน ด้านการประกอบ	9. อาชีพ งานชั้น พื้นฐาน	10. ผู้ฝึกงาน
รวม	87,423	3,306	3,248	15,325	9,852	11,006	174	4,749	5,390	34,373	0
39 ตาก	471	60	15	71	11	19	0	54	15	226	0
40 สุโขทัย	127	6	0	23	6	20	0	7	13	52	0
41 พิษณุโลก	926	0	0	20	10	11	0	40	90	755	0
42 พิจิตร	754	3	31	144	56	71	0	172	122	155	0
43 เพชรบูรณ์	514	37	24	83	55	53	5	22	39	196	0
44 นครราชสีมา	2,940	24	6	51	36	257	30	27	325	2,184	0
45 บุรีรัมย์	307	20	25	65	46	10	10	40	10	81	0
46 สุรินทร์	735	4	25	108	46	26	0	75	235	216	0
47 ศรีสะเกษ	708	5	28	55	34	92	4	77	62	351	0
48 อุบลราชธานี	171	1	1	4	2	0	0	4	0	159	0
49 ยโสธร	60	0	0	2	16	18	0	2	0	22	0
50 ชัยภูมิ	169	0	0	42	37	33	0	10	9	38	0
51 อำนาจเจริญ	639	0	0	63	60	10	0	0	10	496	0
52 บึงกาฬ	0	0	0	0	0	0	0	0	0	0	0
53 หนองบัวลำภู	149	0	10	32	2	5	0	0	25	75	0
54 ขอนแก่น	144	0	0	16	60	4	0	4	0	60	0
55 อุดรธานี	184	2	13	84	19	21	0	5	8	32	0
56 เลย	315	0	0	100	95	40	0	0	0	80	0
57 หนองคาย	289	3	1	36	39	8	0	1	21	180	0
58 มหาสารคาม	276	17	18	105	19	8	0	11	16	82	0
59 ร้อยเอ็ด	3,038	25	70	746	291	243	0	271	220	1,172	0
60 กาฬสินธุ์	223	4	1	62	42	25	0	8	0	81	0
61 สกลนคร	668	23	46	181	81	124	0	39	17	157	0
62 นครพนม	196	11	8	37	22	18	0	2	15	83	0
63 มุกดาหาร	79	3	13	10	11	18	0	1	11	12	0

ตารางที่ 3 จำนวนตำแหน่งงานว่าง (ความต้องการแรงงาน) จำแนกตามประเภทอาชีพ รายจังหวัด

หน่วย : อัตรา

จังหวัด	รวม	1. ผู้บัญญัติกฎหมาย ข้าราชการ ระดับอาวุโส ผู้จัดการ	2. ผู้ประกอบ วิชาชีพ ด้านต่าง ๆ	3. ช่างเทคนิค และ ผู้ปฏิบัติงานที่ เกี่ยวข้อง	4. เสมียน	5. พนักงาน บริการ และพนักงาน ในร้านค้า และตลาด	6. ผู้ปฏิบัติงาน ฝีมือด้าน การเกษตร และประมง	7. ผู้ปฏิบัติงาน โดย ใช้ฝีมือในธุรกิจ การค้าที่ เกี่ยวข้อง	8. ผู้ปฏิบัติงาน โรงงาน เครื่องจักร และผู้ปฏิบัติงาน ด้านการประกอบ	9. อาชีพ งานชั้น พื้นฐาน	10. ผู้ฝึกงาน
รวม	87,423	3,306	3,248	15,325	9,852	11,006	174	4,749	5,390	34,373	0
64 นครศรีธรรมราช	294	11	25	152	70	7	4	1	3	21	0
65 กระบี่	2,249	13	2	257	339	814	0	45	81	698	0
66 พังงา	403	9	0	59	53	87	0	51	0	144	0
67 ภูเก็ต	1,579	116	99	292	382	443	0	2	58	187	0
68 สุราษฎร์ธานี	989	100	28	148	364	192	0	3	50	104	0
69 ระนอง	268	50	1	26	18	33	2	2	17	119	0
70 ชุมพร	757	69	41	186	60	37	1	54	44	265	0
71 สงขลา	1,114	98	89	180	47	169	0	74	31	426	0
72 สตูล	472	1	0	65	31	45	0	52	20	258	0
73 ตรัง	483	0	4	34	3	36	0	1	150	255	0
74 พัทลุง	177	14	5	60	31	18	1	3	11	34	0
75 บัตตานี	649	15	9	85	45	42	0	0	9	444	0
76 ยะลา	345	0	10	57	37	26	0	58	23	134	0
77 นราธิวาส	358	2	6	33	53	49	0	16	10	189	0

ที่มา : ระบบสารสนเทศกรมการจัดหางาน โดยกองบริหารข้อมูลตลาดแรงงาน เดือนกุมภาพันธ์ 2567

ตารางที่ 4 จำนวนตำแหน่งงานว่าง จำแนกตามระดับการศึกษา รายจังหวัด

หน่วย : คน

จังหวัด	รวม	ประถมศึกษา และต่ำกว่า	มัธยมศึกษา	ปวช.			ปวส.			อนุปริญญา	ปริญญาตรี	ปริญญาโท	ปริญญาเอก
				พาณิชย	ช่างเทคนิค	อื่นๆ	พาณิชย	ช่างเทคนิค	อื่นๆ				
รวม	87,423	10,631	28,482	0	0	13,670	0	0	14,177	7,780	12,422	201	60
1. กรุงเทพมหานคร	16,530	1,170	3,912	0	0	2,124	0	0	2,507	2,071	4,596	114	36
สจก.1	105	29	42	0	0	11	0	0	11	9	3	0	0
สจก.2	136	36	78	0	0	9	0	0	6	1	5	1	0
สจก.3	428	5	61	0	0	43	0	0	81	65	170	3	0
สจก.4	9,028	703	1,948	0	0	1,116	0	0	1,374	1,257	2,630	0	0
สจก.5	1,040	5	328	0	0	223	0	0	227	125	132	0	0
สจก.6	2,010	199	665	0	0	322	0	0	268	161	291	71	33
สจก.7	1,039	94	316	0	0	152	0	0	161	123	187	4	2
สจก.8	488	18	90	0	0	36	0	0	60	43	209	32	0
สจก.9	225	39	92	0	0	30	0	0	15	11	36	1	1
สจก.10	1,027	25	167	0	0	120	0	0	100	86	527	2	0
1.1 กองพัฒนาระบบบริการจัดหางาน	0	0	0	0	0	0	0	0	0	0	0	0	0
1.2 ศูนย์บริการจัดหางานเพื่อคนไทย	1,004	17	125	0	0	62	0	0	204	190	406	0	0
2. สมุทรปราการ	3,240	754	782	0	0	391	0	0	405	363	544	1	0
3. นนทบุรี	135	21	36	0	0	23	0	0	20	16	19	0	0
4. ปทุมธานี	5,652	496	1,743	0	0	1,586	0	0	1,693	59	63	12	0
5. พระนครศรีอยุธยา	4,639	152	1,740	0	0	1,022	0	0	903	150	664	5	3
6. อ่างทอง	232	16	76	0	0	42	0	0	37	23	38	0	0
7. ลพบุรี	141	21	41	0	0	28	0	0	33	2	16	0	0
8. สิงห์บุรี	514	10	221	0	0	113	0	0	111	30	29	0	0
9. ชัยนาท	204	55	51	0	0	24	0	0	23	23	23	5	0
10. สระบุรี	1,822	350	539	0	0	266	0	0	332	103	220	9	3

จังหวัด	รวม	ประถมศึกษา และต่ำกว่า	มัธยมศึกษา	ปวช.			ปวส.			อนุปริญญา	ปริญญาตรี	ปริญญาโท	ปริญญาเอก
				พาณิชย	ช่างเทคนิค	อื่นๆ	พาณิชย	ช่างเทคนิค	อื่นๆ				
11. ชลบุรี	945	120	179	0	0	134	0	0	172	112	212	9	7
12. ระยอง	4,146	836	1,212	0	0	508	0	0	760	464	366	0	0
13. จันทบุรี	358	48	178	0	0	45	0	0	38	24	25	0	0
14. ตราด	106	25	38	0	0	15	0	0	13	7	8	0	0
15. ฉะเชิงเทรา	1,613	103	863	0	0	413	0	0	139	7	88	0	0
16. ปราจีนบุรี	615	124	237	0	0	88	0	0	88	8	56	14	0
17. นครนายก	626	59	237	0	0	114	0	0	113	103	0	0	0
18. สระแก้ว	305	43	119	0	0	48	0	0	57	31	7	0	0
19. ราชบุรี	778	32	327	0	0	169	0	0	177	21	50	2	0
20. กาญจนบุรี	1,851	78	745	0	0	330	0	0	270	221	206	1	0
21. สุพรรณบุรี	99	3	59	0	0	12	0	0	10	7	8	0	0
22. นครปฐม	1,370	511	768	0	0	25	0	0	24	17	25	0	0
23. สมุทรสาคร	3,970	561	1,450	0	0	678	0	0	722	189	362	4	4
24. สมุทรสงคราม	311	74	146	0	0	40	0	0	31	6	14	0	0
25. เพชรบุรี	812	228	188	0	0	66	0	0	69	30	231	0	0
26. ประจวบคีรีขันธ์	156	43	72	0	0	25	0	0	12	1	3	0	0
27. เชียงใหม่	3,151	423	932	0	0	439	0	0	457	423	477	0	0
28. ลำพูน	1,224	28	535	0	0	227	0	0	233	105	95	1	0
29. ลำปาง	1,958	386	833	0	0	234	0	0	211	159	135	0	0
30. อุตรดิตถ์	2,073	223	677	0	0	315	0	0	354	264	240	0	0
31. แพร่	405	105	121	0	0	67	0	0	47	33	32	0	0
32. น่าน	342	93	134	0	0	58	0	0	32	13	12	0	0
33. พะเยา	93	16	33	0	0	16	0	0	13	4	11	0	0
34. เชียงราย	1,062	67	261	0	0	185	0	0	194	163	192	0	0
35. แม่ฮ่องสอน	122	87	3	0	0	7	0	0	12	1	12	0	0

จังหวัด	รวม	ประถมศึกษา และต่ำกว่า	มัธยมศึกษา	ปวช.			ปวส.			อนุปริญญา	ปริญญาตรี	ปริญญาโท	ปริญญาเอก
				พาณิชย	ช่างเทคนิค	อื่นๆ	พาณิชย	ช่างเทคนิค	อื่นๆ				
36. นครสวรรค์	582	86	214	0	0	105	0	0	113	34	30	0	0
37. อุทัยธานี	170	69	34	0	0	20	0	0	19	13	15	0	0
38. กำแพงเพชร	852	120	268	0	0	109	0	0	102	92	161	0	0
39. ตาก	471	95	169	0	0	81	0	0	78	8	40	0	0
40. สุโขทัย	127	34	34	0	0	24	0	0	19	9	7	0	0
41. พิษณุโลก	926	89	200	0	0	165	0	0	164	155	153	0	0
42. พิจิตร	754	84	261	0	0	115	0	0	103	85	106	0	0
43. เพชรบูรณ์	514	17	164	0	0	85	0	0	87	55	106	0	0
44. นครราชสีมา	2,940	394	1,255	0	0	392	0	0	396	238	264	1	0
45. บุรีรัมย์	307	33	89	0	0	48	0	0	58	34	45	0	0
46. สุรินทร์	735	13	246	0	0	133	0	0	123	104	116	0	0
47. ศรีสะเกษ	708	52	271	0	0	124	0	0	133	52	76	0	0
48. อุบลราชธานี	171	26	51	0	0	24	0	0	23	22	25	0	0
49. ยโสธร	60	6	26	0	0	12	0	0	10	3	3	0	0
50. ชัยภูมิ	169	21	51	0	0	33	0	0	30	18	16	0	0
51. อำนาจเจริญ	639	147	181	0	0	85	0	0	80	74	72	0	0
52. บึงกาฬ	0	0	0	0	0	0	0	0	0	0	0	0	0
53. หนองบัวลำภู	149	40	38	0	0	21	0	0	25	9	10	3	3
54. ขอนแก่น	144	32	50	0	0	19	0	0	16	14	13	0	0
55. อุดรธานี	184	16	59	0	0	32	0	0	37	22	18	0	0
56. เลย	315	8	87	0	0	55	0	0	55	55	55	0	0
57. หนองคาย	289	47	132	0	0	53	0	0	52	0	5	0	0
58. มหาสารคาม	276	16	79	0	0	51	0	0	68	27	35	0	0
59. ร้อยเอ็ด	3,038	465	1,298	0	0	443	0	0	401	180	251	0	0
60. กาฬสินธุ์	223	15	79	0	0	38	0	0	34	28	29	0	0

จังหวัด	รวม	ประถมศึกษา และต่ำกว่า	มัธยมศึกษา	ปวช.			ปวส.			อนุปริญญา	ปริญญาตรี	ปริญญาโท	ปริญญาเอก
				พาณิชย	ช่างเทคนิค	อื่นๆ	พาณิชย	ช่างเทคนิค	อื่นๆ				
61. สกลนคร	668	40	208	0	0	101	0	0	134	87	98	0	0
62. นครพนม	196	50	76	0	0	27	0	0	24	11	8	0	0
63. มุกดาหาร	79	17	25	0	0	5	0	0	11	2	19	0	0
64. นครศรีธรรมราช	294	31	64	0	0	38	0	0	46	29	85	1	0
65. กระบี่	2,249	261	732	0	0	358	0	0	352	300	246	0	0
66. พังงา	403	78	265	0	0	21	0	0	23	3	13	0	0
67. ภูเก็ต	1,579	69	429	0	0	272	0	0	249	263	289	4	4
68. สุราษฎร์ธานี	989	25	332	0	0	169	0	0	186	102	174	1	0
69. ระนอง	268	78	108	0	0	19	0	0	12	3	48	0	0
70. ชุมพร	757	177	211	0	0	117	0	0	97	52	103	0	0
71. สงขลา	1,114	83	267	0	0	134	0	0	175	153	288	14	0
72. สตูล	472	54	105	0	0	69	0	0	76	61	107	0	0
73. ตรัง	483	84	174	0	0	83	0	0	86	28	28	0	0
74. พัทลุง	177	15	53	0	0	22	0	0	38	12	37	0	0
75. ปัตตานี	649	156	312	0	0	4	0	0	50	42	85	0	0
76. ยะลา	345	30	122	0	0	66	0	0	50	35	42	0	0
77. นราธิวาส	358	97	175	0	0	21	0	0	30	13	22	0	0

ที่มา : ระบบสารสนเทศกรมการจัดหางาน โดยกองบริหารข้อมูลตลาดแรงงาน เดือนกุมภาพันธ์ 2567

ตารางที่ 5 จำนวนตำแหน่งงานว่าง (ความต้องการแรงงาน) จำแนกตามประเภทอุตสาหกรรม รายจังหวัด

จังหวัด	รวม	A.เกษตรกรรม การป่าไม้ และการประมง	B.การทำ เหมืองแร่ เหมืองหิน	C.การผลิต	D.การไฟฟ้า ก๊าซและ ไอน้ำ	E.การจัดหา น้ำ บำบัด น้ำเสีย	F.การก่อสร้าง	G.การขายส่ง การขายปลีก การซ่อม ยานยนต์	H.การขนส่ง ที่เก็บสินค้า	I.กิจกรรม โรงแรม และอาหาร	J.ข้อมูล ข่าวสาร และการ สื่อสาร	K.กิจการทาง การเงินและ การประกันภัย
รวม	87,423	825	764	41,307	154	125	3,030	18,885	2,469	5,753	1,429	2,862
1 กรุงเทพมหานคร	16,530	188	1	4,397	52	20	95	3,511	1,166	1,253	830	1,727
สกก.1	105	0	0	10	0	0	0	70	0	0	0	0
สกก.2	136	0	0	128	0	0	0	3	1	0	0	1
สกก.3	428	0	0	77	0	0	35	165	3	1	0	100
สกก.4	9,028	22	0	2928	50	0	9	2071	286	670	312	1188
สกก.5	1,040	0	0	366	1	0	19	0	21	101	0	0
สกก.6	2,010	152	0	504	0	0	10	355	80	154	0	320
สกก.7	1,039	0	0	233	0	0	5	28	650	105	2	1
สกก.8	488	13	0	102	0	20	3	174	2	16	3	42
สกก.9	225	0	0	4	0	0	5	36	57	40	0	34
สกก.10	1,027	0	1	35	0	0	6	76	63	142	512	37
1.1 กองพัฒนาระบบบริการจัดหางาน	0	0	0	0	0	0	0	0	0	0	0	0
1.2 ศูนย์บริการจัดหางานเพื่อคนไทย	1,004	1	0	10	1	0	3	533	3	24	1	4
2 สมุทรปราการ	3,240	0	0	1547	18	0	3	96	32	1539	0	0
3 นนทบุรี	135	0	0	24	0	5	4	100	0	0	0	0
4 ปทุมธานี	5,652	0	0	3610	0	0	326	1493	5	0	0	0
5 พระนครศรีอยุธยา	4,639	0	60	3161	18	0	0	644	345	173	0	0
6 อ่างทอง	232	0	0	134	0	23	0	41	5	15	0	6
7 ลพบุรี	141	0	0	92	0	0	0	36	0	5	4	2
8 สิงห์บุรี	514	0	0	469	0	0	0	45	0	0	0	0
9 ชัยนาท	204	50	0	52	0	0	50	2	0	0	0	0
10 สระบุรี	1,822	0	50	1313	0	0	0	430	0	0	0	25
11 ชลบุรี	945	31	8	494	0	0	35	176	5	40	5	25

จังหวัด	รวม	A.เกษตรกรรม การป่าไม้ และการประมง	B.การทำ เหมืองแร่ เหมืองหิน	C.การผลิต	D.การไฟฟ้า ก๊าซและ ไอน้ำ	E.การจัดหา น้ำ บำบัด น้ำเสีย	F.การก่อสร้าง	G.การขายส่ง การขายปลีก การซ่อม ยานยนต์	H.การขนส่ง ที่เก็บสินค้า	I.กิจกรรม โรงแรม และอาหาร	J.ข้อมูล ข่าวสาร และการ สื่อสาร	K.กิจการทาง การเงินและ การประกันภัย
12 ระยอง	4,146	0	0	2303	0	0	491	541	210	0	0	103
13 จันทบุรี	358	0	0	28	0	0	16	206	8	60	2	1
14 ตราด	106	0	0	12	0	0	0	48	5	16	0	1
15 ฉะเชิงเทรา	1,613	40	0	1333	0	5	0	174	21	0	0	4
16 ปราจีนบุรี	615	0	0	525	0	0	0	44	7	6	0	11
17 นครนายก	626	0	0	596	0	0	0	24	0	6	0	0
18 สระแก้ว	305	0	0	126	0	0	0	79	0	5	0	77
19 ราชบุรี	778	4	0	697	0	2	1	26	0	4	0	17
20 กาญจนบุรี	1,851	0	69	298	0	1	306	510	88	387	43	9
21 สุพรรณบุรี	99	0	0	60	0	0	1	20	6	0	0	1
22 นครปฐม	1,370	0	0	1287	0	0	0	13	0	0	0	70
23 สมุทรสาคร	3,970	20	0	2547	20	0	40	692	44	28	86	0
24 สมุทรสงคราม	311	0	0	194	0	0	6	85	2	15	0	2
25 เพชรบุรี	812	0	0	397	0	0	38	259	0	102	0	0
26 ประจวบคีรีขันธ์	156	0	10	103	0	0	1	6	2	26	1	1
27 เชียงใหม่	3,151	5	0	1397	0	0	503	364	4	61	5	19
28 ลำพูน	1,224	0	0	1032	0	0	0	178	10	0	0	0
29 ลำปาง	1,958	100	160	782	0	0	406	167	85	30	0	0
30 อุตรดิตถ์	2,073	0	0	1243	0	0	2	406	12	1	0	114
31 แพร่	405	11	1	64	0	10	7	160	5	78	0	2
32 น่าน	342	4	10	43	0	5	26	141	25	17	18	11
33 พะเยา	93	0	0	19	5	0	8	40	0	3	0	0
34 เชียงราย	1,062	0	0	155	0	0	10	459	0	57	0	0
35 แม่ฮ่องสอน	122	0	0	37	0	0	0	52	1	0	12	2
36 นครสวรรค์	582	10	0	338	0	4	0	80	10	8	23	28

จังหวัด	รวม	A.เกษตรกรรม การป่าไม้ และการประมง	B.การทำ เหมืองแร่ เหมืองหิน	C.การผลิต	D.การไฟฟ้า ก๊าซและ ไอน้ำ	E.การจัดหา น้ำ บำบัด น้ำเสีย	F.การก่อสร้าง	G.การขายส่ง การขายปลีก การซ่อม ยานยนต์	H.การขนส่ง ที่เก็บสินค้า	I.กิจกรรม โรงแรม และอาหาร	J.ข้อมูล ข่าวสาร และการ สื่อสาร	K.กิจการทาง การเงินและ การประกันภัย
37 อุทัยธานี	170	0	0	35	0	4	13	74	13	9	0	4
38 กำแพงเพชร	852	0	10	643	0	0	6	120	11	0	0	10
39 ตาก	471	10	0	234	0	0	0	145	32	4	0	39
40 สุโขทัย	127	0	0	49	0	0	5	55	5	6	1	0
41 พิษณุโลก	926	0	0	336	0	0	0	436	0	39	0	0
42 พิจิตร	754	6	32	378	0	31	5	175	0	14	5	20
43 เพชรบูรณ์	514	52	0	177	0	0	0	170	0	15	0	53
44 นครราชสีมา	2,940	3	0	2303	0	0	0	195	20	13	2	0
45 บุรีรัมย์	307	22	0	117	0	0	0	168	0	0	0	0
46 สุรินทร์	735	0	0	483	0	0	26	129	1	33	4	2
47 ศรีสะเกษ	708	0	0	398	0	0	37	158	16	51	2	2
48 อุบลราชธานี	171	102	0	56	0	0	2	4	0	0	0	0
49 ยโสธร	60	0	0	0	0	0	0	26	0	0	0	16
50 ชัยภูมิ	169	0	0	56	0	0	0	89	0	0	0	10
51 อำนาจเจริญ	639	0	0	438	0	0	0	181	0	20	0	0
52 บึงกาฬ	0	0	0	0	0	0	0	0	0	0	0	0
53 หนองบัวลำภู	149	0	0	89	25	0	0	15	0	0	0	0
54 ขอนแก่น	144	0	0	68	1	0	0	69	0	1	0	0
55 อุดรธานี	184	0	0	70	0	0	0	73	0	15	6	10
56 เลย	315	0	0	45	0	0	0	225	0	0	0	0
57 หนองคาย	289	0	0	167	0	0	1	104	4	5	2	1
58 มหาสารคาม	276	5	0	27	1	0	20	183	2	4	0	27
59 ร้อยเอ็ด	3,038	5	176	640	5	0	250	1550	70	139	35	70
60 กาฬสินธุ์	223	0	0	47	0	0	23	85	1	12	0	31
61 สกลนคร	668	10	11	258	0	0	8	326	0	31	0	0

จังหวัด	รวม	A.เกษตรกรรม การป่าไม้ และการประมง	B.การทำ เหมืองแร่ เหมืองหิน	C.การผลิต	D.การไฟฟ้า ก๊าซและ ไอน้ำ	E.การจัดการ น้ำ บำบัด น้ำเสีย	F.การก่อสร้าง	G.การขนส่ง การขายปลีก การซ่อม ยานยนต์	H.การขนส่ง ที่เก็บสินค้า	I.กิจกรรม โรงแรม และอาหาร	J.ข้อมูล ข่าวสาร และการ สื่อสาร	K.กิจการทาง การเงินและ การประกันภัย
62 นครพนม	196	0	8	27	0	0	0	96	5	18	0	8
63 มุกดาหาร	79	0	0	20	0	0	0	19	3	7	1	5
64 นครศรีธรรมราช	294	12	1	38	0	0	15	68	9	24	20	35
65 กระบี่	2,249	80	130	538	0	0	20	283	50	772	0	0
66 พังงา	403	12	0	142	0	0	0	178	16	29	0	0
67 ภูเก็ต	1,579	0	0	29	0	0	1	528	7	271	302	0
68 สุราษฎร์ธานี	989	6	0	182	0	10	25	328	69	128	0	115
69 ระนอง	268	0	0	30	0	0	16	153	4	12	2	15
70 ชุมพร	757	3	22	342	0	0	17	272	12	21	4	10
71 สงขลา	1,114	5	0	661	0	4	32	259	2	14	10	24
72 สตูล	472	13	0	351	0	1	13	57	0	30	0	1
73 ตรัง	483	0	0	264	0	0	0	194	0	5	0	0
74 พัทลุง	177	3	2	32	0	0	10	42	6	42	4	6
75 บัตตานี	649	0	0	451	0	0	2	42	0	12	0	90
76 ยะลา	345	13	2	103	6	0	12	145	4	7	0	0
77 นราธิวาส	358	0	1	74	3	0	96	118	4	15	0	0

ตารางที่ 5 จำนวนตำแหน่งงานว่าง (ความต้องการแรงงาน) : ตารางที่ 5 จำนวนตำแหน่งงานว่าง (ความต้องการแรงงาน) จำแนกตามประเภทอุตสาหกรรม รายจังหวัด

จังหวัด	รวม	L.กิจกรรม อสังหาริมทรัพย์	M.กิจกรรม วิชาชีพ วิทย์และ วิชาการ	N.การบริหาร สนับสนุน และป้องกัน ประเทศ	O.การบริหาร ราชการ ป้องกัน ประเทศ	P.การศึกษา	Q.กิจกรรมด้าน สุขภาพ	R.ศิลปะ ความบันเทิง และ นันทนาการ	S.บริการด้าน อื่น ๆ	T.จ้างงานใน ครัวเรือน ส่วนบุคคล	U.กิจกรรม ขององค์กร ระหว่างประเทศ
รวม	87,423	1,272	5,038	483	939	119	1,176	349	425	18	1
1 กรุงเทพมหานคร	16,530	676	1,527	244	6	13	213	348	260	2	1
สกก.1	105	15	10	0	0	0	0	0	0	0	0
สกก.2	136	1	1	0	0	0	1	0	0	0	0
สกก.3	428	37	4	0	0	0	4	0	2	0	0
สกก.4	9,028	458	337	58	0	0	36	348	255	0	0
สกก.5	1,040	0	516	14	1	1	0	0	0	0	0
สกก.6	2,010	18	166	85	0	0	163	0	1	2	0
สกก.7	1,039	1	1	2	0	11	0	0	0	0	0
สกก.8	488	102	8	0	0	0	3	0	0	0	0
สกก.9	225	1	40	6	0	0	2	0	0	0	0
สกก.10	1,027	39	25	79	4	1	4	0	2	0	1
1.1 กองพัฒนาระบบบริการจัดหางาน	0	0	0	0	0	0	0	0	0	0	0
1.2 ศูนย์บริการจัดหางานเพื่อคนไทย	1,004	4	419	0	1	0	0	0	0	0	0
2 สมุทรปราการ	3,240	0	0	1	0	0	0	0	4	0	0
3 นนทบุรี	135	0	0	1	0	1	0	0	0	0	0
4 ปทุมธานี	5,652	0	200	0	0	1	10	0	7	0	0
5 พระนครศรีอยุธยา	4,639	2	150	0	10	0	76	0	0	0	0
6 อ่างทอง	232	0	0	0	0	0	8	0	0	0	0
7 ลพบุรี	141	0	0	0	0	1	0	0	1	0	0
8 สิงห์บุรี	514	0	0	0	0	0	0	0	0	0	0
9 ชัยนาท	204	0	0	50	0	0	0	0	0	0	0
10 สระบุรี	1,822	0	2	0	1	0	0	0	0	1	0
11 ชลบุรี	945	13	26	50	0	0	32	0	5	0	0

จังหวัด	รวม	L.กิจกรรม อสังหาริมทรัพย์	M.กิจกรรม วิชาชีพ วิทย์และ วิชาการ	N.การบริหาร สนับสนุน และป้องกัน ประเทศ	O.การบริหาร ราชการ ป้องกัน ประเทศ	P.การศึกษา	Q.กิจกรรมด้าน สุขภาพ	R.ศิลปะ ความบันเทิง และ นันทนาการ	S.บริการด้าน อื่น ๆ	T.ทำงานใน ครัวเรือน ส่วนบุคคล	U.กิจกรรม ขององค์กร ระหว่างประเทศ
12 ระยอง	4,146	10	88	0	400	0	0	0	0	0	0
13 จันทบุรี	358	3	21	3	1	0	9	0	0	0	0
14 ตราด	106	1	0	0	2	5	16	0	0	0	0
15 ฉะเชิงเทรา	1,613	2	20	4	0	0	9	0	1	0	0
16 ปราจีนบุรี	615	0	5	0	11	1	4	0	1	0	0
17 นครนายก	626	0	0	0	0	0	0	0	0	0	0
18 สระแก้ว	305	0	0	0	0	0	18	0	0	0	0
19 ราชบุรี	778	2	0	5	20	0	0	0	0	0	0
20 กาญจนบุรี	1,851	52	11	1	46	1	18	0	11	0	0
21 สุพรรณบุรี	99	0	0	0	6	1	4	0	0	0	0
22 นครปฐม	1,370	0	0	0	0	0	0	0	0	0	0
23 สมุทรสาคร	3,970	0	75	20	0	0	398	0	0	0	0
24 สมุทรสงคราม	311	0	0	0	2	0	2	0	3	0	0
25 เพชรบุรี	812	0	11	0	0	0	0	0	5	0	0
26 ประจวบคีรีขันธ์	156	1	1	0	2	0	2	0	0	0	0
27 เชียงใหม่	3,151	14	730	3	15	2	10	0	18	1	0
28 ลำพูน	1,224	0	0	0	4	0	0	0	0	0	0
29 ลำปาง	1,958	0	212	0	16	0	0	0	0	0	0
30 อุตรดิตถ์	2,073	0	291	0	0	1	0	0	2	1	0
31 แพร่	405	0	37	1	27	1	1	0	0	0	0
32 น่าน	342	10	9	0	19	0	4	0	0	0	0
33 พะเยา	93	0	0	0	13	5	0	0	0	0	0
34 เชียงราย	1,062	0	353	13	0	0	15	0	0	0	0
35 แม่ฮ่องสอน	122	0	1	1	10	2	4	0	0	0	0
36 นครสวรรค์	582	3	40	9	23	0	6	0	0	0	0

จังหวัด	รวม	L.กิจกรรม อสังหาริมทรัพย์	M.กิจกรรม วิชาชีพ วิทย์และ วิชาการ	N.การบริหาร สนับสนุน และป้องกัน ประเทศ	O.การบริหาร ราชการ ป้องกัน ประเทศ	P.การศึกษา	Q.กิจกรรมด้าน สุขภาพ	R.ศิลปะ ความบันเทิง และ นันทนาการ	S.บริการด้าน อื่น ๆ	T.ทำงานใน ครัวเรือน ส่วนบุคคล	U.กิจกรรม ขององค์กร ระหว่างประเทศ
37 อุทัยธานี	170	0	3	0	1	0	2	0	0	12	0
38 กำแพงเพชร	852	3	30	0	0	0	19	0	0	0	0
39 ตาก	471	0	0	0	6	0	0	0	1	0	0
40 สุโขทัย	127	1	0	0	1	2	0	0	2	0	0
41 พิษณุโลก	926	0	62	50	0	0	1	0	2	0	0
42 พิจิตร	754	0	1	0	24	1	61	0	1	0	0
43 เพชรบูรณ์	514	10	0	0	30	0	7	0	0	0	0
44 นครราชสีมา	2,940	0	400	2	0	0	2	0	0	0	0
45 บุรีรัมย์	307	0	0	0	0	0	0	0	0	0	0
46 สุรินทร์	735	10	13	0	1	26	7	0	0	0	0
47 ศรีสะเกษ	708	0	7	0	3	1	33	0	0	0	0
48 อุบลราชธานี	171	0	0	0	7	0	0	0	0	0	0
49 ยโสธร	60	0	0	0	18	0	0	0	0	0	0
50 ชัยภูมิ	169	0	0	0	1	13	0	0	0	0	0
51 อำนาจเจริญ	639	0	0	0	0	0	0	0	0	0	0
52 บึงกาฬ	0	0	0	0	0	0	0	0	0	0	0
53 หนองบัวลำภู	149	20	0	0	0	0	0	0	0	0	0
54 ขอนแก่น	144	0	0	0	5	0	0	0	0	0	0
55 อุดรธานี	184	5	5	0	0	0	0	0	0	0	0
56 เลย	315	0	0	0	0	0	0	0	45	0	0
57 หนองคาย	289	2	1	0	1	1	0	0	0	0	0
58 มหาสารคาม	276	0	2	0	2	0	1	1	1	0	0
59 ร้อยเอ็ด	3,038	1	23	2	35	0	37	0	0	0	0
60 กาฬสินธุ์	223	0	5	2	1	0	16	0	0	0	0
61 สกลนคร	668	8	3	0	0	0	8	0	5	0	0

จังหวัด	รวม	L.กิจกรรม อสังหาริมทรัพย์	M.กิจกรรม วิชาชีพ วิทย์และ วิชาการ	N.การบริหาร สนับสนุน และป้องกัน ประเทศ	O.การบริหาร ราชการ ป้องกัน ประเทศ	P.การศึกษา	Q.กิจกรรมด้าน สุขภาพ	R.ศิลปะ ความบันเทิง และ นันทนาการ	S.บริการด้าน อื่น ๆ	T.ทำงานใน ครัวเรือน ส่วนบุคคล	U.กิจกรรม ขององค์กร ระหว่างประเทศ
62 นครพนม	196	0	2	1	28	1	0	0	2	0	0
63 มุกดาหาร	79	7	1	0	7	4	4	0	0	1	0
64 นครศรีธรรมราช	294	5	2	2	19	12	29	0	3	0	0
65 กระบี่	2,249	0	371	0	0	0	5	0	0	0	0
66 พังงา	403	5	21	0	0	0	0	0	0	0	0
67 ภูเก็ต	1,579	308	109	0	4	0	20	0	0	0	0
68 สุราษฎร์ธานี	989	40	41	10	0	0	0	0	35	0	0
69 ระนอง	268	8	1	1	24	2	0	0	0	0	0
70 ชุมพร	757	0	0	0	16	0	38	0	0	0	0
71 สงขลา	1,114	32	53	6	4	8	0	0	0	0	0
72 สตูล	472	0	1	0	3	1	1	0	0	0	0
73 ตรัง	483	0	20	0	0	0	0	0	0	0	0
74 พัทลุง	177	4	3	1	16	2	4	0	0	0	0
75 บัตตานี	649	2	14	0	13	0	15	0	8	0	0
76 ยะลา	345	2	6	0	31	10	4	0	0	0	0
77 นราธิวาส	358	10	28	0	4	0	3	0	2	0	0

ที่มา : ระบบสารสนเทศกรมการจัดหางาน โดยกองบริหารข้อมูลตลาดแรงงาน เดือนกุมภาพันธ์ 2567

ตารางที่ 6 จำนวนตำแหน่งงานว่าง จำแนกตามอายุ รายจังหวัด

หน่วย : อัตรา

จังหวัด	รวม	15-17	18-24	25-29	30-39	40-49	50-59	60ปีขึ้นไป
รวม	87,423	62	21,711	23,190	20,947	16,134	5,215	164
1 กรุงเทพมหานคร	16,530	15	4,467	4,466	4,187	2,458	918	19
สจก.1	105	0	24	25	20	20	16	0
สจก.2	136	0	42	31	23	21	17	2
สจก.3	428	0	105	155	142	26	0	0
สจก.4	9,028	0	2,342	2,400	2,334	1,464	487	1
สจก.5	1,040	0	181	307	291	134	127	0
สจก.6	2,010	0	495	548	504	346	117	0
สจก.7	1,039	2	284	265	248	188	51	1
สจก.8	488	0	229	135	101	17	6	0
สจก.9	225	0	73	58	51	29	11	3
สจก.10	1,027	13	436	279	245	51	1	2
1.1 กองพัฒนาระบบบริการจัดหางาน	0	0	0	0	0	0	0	0
1.2 ศูนย์บริการจัดหางานเพื่อคนไทย	1,004	0	256	263	228	162	85	10
2 สมุทรปราการ	3,240	1	686	679	649	619	606	0
3 นนทบุรี	135	0	41	30	25	20	19	0
4 ปทุมธานี	5,652	0	114	1,861	1,822	1,780	63	12
5 พระนครศรีอยุธยา	4,639	0	1,293	1,284	1,212	819	31	0
6 อ่างทอง	232	0	72	63	49	40	8	0
7 ลพบุรี	141	0	58	39	28	15	0	1
8 สิงห์บุรี	514	0	135	129	127	122	1	0
9 ชัยนาท	204	0	42	42	40	40	40	0
10 สระบุรี	1,822	0	420	505	454	306	136	1
11 ชลบุรี	945	0	204	296	229	163	49	4
12 ระยอง	4,146	0	1,011	1,085	1,048	886	116	0
13 จันทบุรี	358	0	124	101	75	46	12	0

จังหวัด	รวม	15-17	18-24	25-29	30-39	40-49	50-59	60ปีขึ้นไป
14 ตราด	106	0	64	27	8	4	0	3
15 ฉะเชิงเทรา	1,613	0	557	485	414	153	4	0
16 ปราจีนบุรี	615	0	181	127	110	100	97	0
17 นครนายก	626	4	133	131	129	129	100	0
18 สระแก้ว	305	0	91	91	83	40	0	0
19 ราชบุรี	778	0	206	180	147	131	114	0
20 กาญจนบุรี	1,851	9	573	523	379	324	42	1
21 สุพรรณบุรี	99	0	41	29	16	12	0	1
22 นครปฐม	1,370	0	282	283	280	277	248	0
23 สมุทรสาคร	3,970	0	1,011	1,073	1,006	870	10	0
24 สมุทรสงคราม	311	0	100	76	54	44	37	0
25 เพชรบุรี	812	0	219	216	182	130	65	0
26 ประจวบคีรีขันธ์	156	0	66	34	23	20	12	1
27 เชียงใหม่	3,151	1	797	677	625	578	420	53
28 ลำพูน	1,224	0	400	381	386	57	0	0
29 ลำปาง	1,958	0	469	473	453	438	125	0
30 อุตรดิตถ์	2,073	0	509	510	490	437	127	0
31 แพร่	405	5	131	103	82	62	22	0
32 น่าน	342	0	106	100	71	43	20	2
33 พะเยา	93	0	27	22	19	15	10	0
34 เชียงราย	1,062	4	298	273	249	221	15	2
35 แม่ฮ่องสอน	122	0	44	25	21	19	13	0
36 นครสวรรค์	582	0	167	154	128	120	11	2
37 อุทัยธานี	170	0	64	48	29	16	12	1
38 กำแพงเพชร	852	0	194	196	176	145	141	0
39 ตาก	471	0	108	141	129	64	22	7
40 สุโขทัย	127	0	56	33	19	11	7	1
41 พิษณุโลก	926	0	37	306	280	220	81	2

จังหวัด	รวม	15-17	18-24	25-29	30-39	40-49	50-59	60ปีขึ้นไป
42 พิจิตร	754	0	254	186	146	100	68	0
43 เพชรบูรณ์	514	2	139	136	111	90	36	0
44 นครราชสีมา	2,940	0	716	702	679	652	189	2
45 บุรีรัมย์	307	0	64	75	69	65	32	2
46 สุรินทร์	735	0	141	221	193	175	2	3
47 ศรีสะเกษ	708	0	238	200	149	109	12	0
48 อุบลราชธานี	171	0	38	36	34	32	31	0
49 ยโสธร	60	0	19	15	11	10	5	0
50 ชัยภูมิ	169	0	38	39	34	31	27	0
51 อำนาจเจริญ	639	0	165	157	141	139	37	0
52 บึงกาฬ	0	0	0	0	0	0	0	0
53 หนองบัวลำภู	149	0	37	34	31	25	22	0
54 ขอนแก่น	144	0	51	49	20	17	1	6
55 อุดรธานี	184	0	45	46	39	33	21	0
56 เลย	315	0	85	84	77	69	0	0
57 หนองคาย	289	0	97	68	66	55	0	3
58 มหาสารคาม	276	0	131	75	64	6	0	0
59 ร้อยเอ็ด	3,038	6	660	749	707	655	261	0
60 กาฬสินธุ์	223	0	86	53	42	32	8	2
61 สกลนคร	668	0	213	210	157	87	1	0
62 นครพนม	196	1	75	60	38	15	6	1
63 มุกดาหาร	79	0	41	21	13	2	1	1
64 นครศรีธรรมราช	294	0	88	119	58	24	3	2
65 กระบี่	2,249	0	642	611	526	417	50	3
66 พังงา	403	0	92	80	78	76	75	2
67 ภูเก็ต	1,579	1	290	375	356	348	208	1
68 สุราษฎร์ธานี	989	0	305	274	214	169	24	3
69 ระนอง	268	0	105	70	49	37	7	0

จังหวัด	รวม	15-17	18-24	25-29	30-39	40-49	50-59	60ปีขึ้นไป
70 ชุมพร	757	9	295	188	129	91	42	3
71 สงขลา	1,114	0	290	320	288	189	23	4
72 สตูล	472	0	128	112	94	87	49	2
73 ตรัง	483	0	118	111	105	94	54	1
74 พัทลุง	177	4	69	64	27	10	2	1
75 ปัตตานี	649	0	142	167	144	105	90	1
76 ยะลา	345	0	99	97	62	47	37	3
77 นราธิวาส	358	0	117	89	63	47	37	5

ที่มา : ระบบสารสนเทศกรมการจัดหางาน โดยกองบริหารข้อมูลตลาดแรงงาน เดือนกุมภาพันธ์ 2567

ตารางที่ 7 จำนวนผู้สมัครงานที่มาใช้บริการ จำแนกตามระดับการศึกษา รายจังหวัด

จังหวัด	รวม	ประถมศึกษา และต่ำกว่า	มัธยมศึกษา	ปวช.			ปวส.			อนุปริญญา	ปริญญาตรี	ปริญญาโท	ปริญญาเอก
				พาณิชย	ช่างเทคนิค	อื่นๆ	พาณิชย	ช่างเทคนิค	อื่นๆ				
รวม	25,294	3,216	11,339	186	179	1,506	566	0	2,196	89	5,879	134	4
1 กรุงเทพมหานคร	3,684	395	1,520	16	29	378	40	0	247	11	990	57	1
สจก.1	194	39	80	3	0	10	1	0	11	0	44	6	0
สจก.2	339	84	177	0	6	11	2	0	8	1	47	2	1
สจก.3	397	65	156	3	2	28	14	0	26	3	97	3	0
สจก.4	659	21	380	1	4	40	1	0	68	1	139	4	0
สจก.5	279	11	153	0	0	6	3	0	16	0	85	5	0
สจก.6	339	53	88	4	1	84	4	0	41	1	60	3	0
สจก.7	292	53	88	2	3	24	2	0	14	3	97	6	0
สจก.8	142	17	59	0	2	16	3	0	6	2	36	1	0
สจก.9	424	39	244	1	7	7	3	0	12	0	107	4	0
สจก.10	619	13	95	2	4	152	7	0	45	0	278	23	0
1.1 กองพัฒนาระบบบริการจัดหางาน	1	0	0	0	0	0	0	0	0	0	1	0	0
1.2 ศูนย์บริการจัดหางานเพื่อคนไทย	102	10	28	0	1	4	0	0	8	1	49	1	0
2 สมุทรปราการ	437	63	182	1	0	29	1	0	29	1	128	3	0
3 นนทบุรี	329	29	109	1	2	16	4	0	17	6	139	5	1
4 ปทุมธานี	534	67	244	1	2	25	14	0	61	2	110	8	0
5 พระนครศรีอยุธยา	1,481	32	982	30	10	58	37	0	132	2	195	3	0
6 อ่างทอง	147	19	54	2	0	20	2	0	26	2	21	1	0
7 ลพบุรี	165	21	89	1	1	7	7	0	12	0	27	0	0
8 สิงห์บุรี	117	10	69	0	1	8	1	0	19	0	8	1	0
9 ชัยนาท	85	24	36	0	0	7	0	0	9	0	9	0	0
10 สระบุรี	327	113	133	3	0	8	8	0	29	0	32	1	0
11 ชลบุรี	812	99	358	1	4	85	8	0	106	4	137	10	0
12 ระยอง	584	113	354	3	2	19	11	0	45	0	36	1	0
13 จันทบุรี	107	18	67	1	0	3	3	0	3	0	12	0	0
14 ตราด	100	17	46	4	6	6	2	0	10	1	8	0	0

จังหวัด	รวม	ประถมศึกษา และต่ำกว่า	มัธยมศึกษา	ปวช.			ปวส.			อนุปริญญา	ปริญญาตรี	ปริญญาโท	ปริญญาเอก
				พาณิชย	ช่างเทคนิค	อื่นๆ	พาณิชย	ช่างเทคนิค	อื่นๆ				
15 ฉะเชิงเทรา	255	14	93	1	5	18	3	0	35	0	82	4	0
16 ปราจีนบุรี	582	41	372	2	3	56	7	0	37	1	62	1	0
17 นครนายก	303	7	280	5	2	1	3	0	1	0	4	0	0
18 สระแก้ว	194	34	116	4	3	10	5	0	9	1	12	0	0
19 ราชบุรี	429	74	149	0	1	20	12	0	90	1	79	2	1
20 กาญจนบุรี	318	47	144	1	1	14	6	0	38	1	65	1	0
21 สุพรรณบุรี	130	6	49	0	1	24	1	0	27	1	20	1	0
22 นครปฐม	566	266	130	0	1	11	2	0	18	0	135	3	0
23 สมุทรสาคร	397	92	166	2	8	24	3	0	26	2	72	2	0
24 สมุทรสงคราม	151	25	51	3	6	7	11	0	13	0	32	3	0
25 เพชรบุรี	458	65	105	0	3	17	4	0	29	1	233	1	0
26 ประจวบคีรีขันธ์	124	39	54	0	3	2	3	0	8	0	15	0	0
27 เชียงใหม่	457	30	173	2	1	26	12	0	39	3	166	5	0
28 ลำพูน	220	8	109	1	0	40	2	0	16	0	44	0	0
29 ลำปาง	748	72	421	1	1	34	11	0	121	3	84	0	0
30 อุตรดิตถ์	74	12	19	1	0	2	2	0	7	0	31	0	0
31 แพร่	320	29	164	2	4	20	17	0	40	2	42	0	0
32 น่าน	136	11	81	2	2	4	3	0	11	3	19	0	0
33 พะเยา	60	9	22	1	1	3	2	0	8	0	14	0	0
34 เชียงราย	287	12	88	3	1	14	33	0	25	0	111	0	0
35 แม่ฮ่องสอน	107	37	27	1	0	15	1	0	3	0	23	0	0
36 นครสวรรค์	344	26	158	4	7	15	30	0	29	2	71	1	1
37 อุทัยธานี	122	22	82	2	0	1	3	0	3	0	9	0	0
38 กำแพงเพชร	211	29	85	8	1	5	5	0	20	0	58	0	0
39 ตาก	99	33	35	1	1	2	0	0	8	0	18	1	0
40 สุโขทัย	174	35	64	2	6	12	11	0	21	0	23	0	0
41 พิษณุโลก	460	36	194	1	1	46	5	0	79	3	94	1	0
42 พิจิตร	121	12	58	0	1	14	4	0	21	0	11	0	0
43 เพชรบูรณ์	259	43	142	5	3	11	7	0	8	0	39	1	0

จังหวัด	รวม	ประถมศึกษา และต่ำกว่า	มัธยมศึกษา	ปวช.			ปวส.			อนุปริญญา	ปริญญาตรี	ปริญญาโท	ปริญญาเอก
				พาณิชย	ช่างเทคนิค	อื่นๆ	พาณิชย	ช่างเทคนิค	อื่นๆ				
44 นครราชสีมา	496	19	272	1	3	34	5	0	66	1	94	1	0
45 บุรีรัมย์	161	22	75	1	0	4	2	0	12	0	45	0	0
46 สุรินทร์	399	62	227	0	0	20	11	0	20	1	58	0	0
47 ศรีสะเกษ	206	3	103	0	0	6	1	0	21	0	72	0	0
48 อุบลราชธานี	345	90	126	1	0	10	2	0	28	1	85	2	0
49 ยโสธร	125	1	101	0	0	2	11	0	1	0	9	0	0
50 ชัยภูมิ	275	26	99	0	0	52	3	0	43	0	52	0	0
51 อำนาจเจริญ	158	71	54	0	1	3	3	0	16	0	10	0	0
52 บึงกาฬ	10	3	4	0	0	0	0	0	1	0	2	0	0
53 หนองบัวลำภู	176	25	113	0	0	5	2	0	13	2	16	0	0
54 ขอนแก่น	304	27	144	2	6	14	9	0	19	0	82	1	0
55 อุดรธานี	258	86	86	3	0	11	20	0	14	0	38	0	0
56 เลย	358	8	138	1	0	17	16	0	35	0	143	0	0
57 หนองคาย	98	7	48	0	0	6	1	0	12	0	24	0	0
58 มหาสารคาม	153	26	102	1	0	1	1	0	6	0	16	0	0
59 ร้อยเอ็ด	470	38	322	0	0	17	8	0	29	0	53	3	0
60 กาฬสินธุ์	151	8	63	0	1	6	2	0	23	3	44	1	0
61 สกลนคร	219	37	92	0	0	11	1	0	25	1	52	0	0
62 นครพนม	171	30	88	0	1	6	0	0	17	0	29	0	0
63 มุกดาหาร	78	15	28	0	0	1	6	0	3	1	24	0	0
64 นครศรีธรรมราช	363	17	63	1	3	19	6	0	46	1	207	0	0
65 กระบี่	417	62	148	4	4	27	12	0	24	4	130	2	0
66 พังงา	163	15	77	7	14	3	15	0	0	3	29	0	0
67 ภูเก็ต	315	27	117	1	1	14	3	0	24	1	126	1	0
68 สุราษฎร์ธานี	485	55	160	12	8	16	11	0	23	1	198	1	0
69 ระนอง	115	28	50	3	4	7	2	0	7	1	13	0	0
70 ชุมพร	178	21	57	23	1	13	11	0	13	0	37	2	0
71 สงขลา	328	11	59	2	1	13	5	0	21	5	210	1	0
72 สตูล	180	50	72	0	0	3	1	0	21	1	32	0	0

จังหวัด	รวม	ประถมศึกษา และต่ำกว่า	มัธยมศึกษา	ปวช.			ปวส.			อนุปริญญา	ปริญญาตรี	ปริญญาโท	ปริญญาเอก	
				พาณิชย	ช่างเทคนิค	อื่นๆ	พาณิชย	ช่างเทคนิค	อื่นๆ					
73	ตรัง	87	10	25	2	1	3	2	0	2	0	42	0	0
74	พัทลุง	219	15	70	1	5	5	10	0	26	0	87	0	0
75	ปัตตานี	243	46	114	0	0	2	19	0	8	0	54	0	0
76	ยะลา	161	9	46	0	0	13	2	0	26	2	63	0	0
77	นราธิวาส	311	50	94	1	0	1	17	0	8	6	133	1	0

ที่มา : ระบบสารสนเทศกรมการจัดหางาน โดยกองบริหารข้อมูลตลาดแรงงาน เดือนกุมภาพันธ์ 2567

ตารางที่ 8 จำนวนผู้สมัครงานที่มาใช้บริการ จำแนกตามประเภทอาชีพ รายจังหวัด

หน่วย : คน

จังหวัด	รวม	1. ผู้บัญญัติกฎหมาย ข้าราชการ ระดับอาวุโส ผู้จัดการ	2. ผู้ประกอบ วิชาชีพ ด้านต่าง ๆ	3. ช่าง เทคนิคและ ผู้ปฏิบัติงานที่ เกี่ยวข้อง	4. เสมียน	5. พนักงาน บริการ และพนักงาน ในร้านค้า และตลาด	6. ผู้ปฏิบัติงาน ฝีมือด้าน การเกษตร และประมง	7. ผู้ปฏิบัติงาน โดย ใช้ฝีมือในธุรกิจ การค้าที่เกี่ยวข้อง	8. ผู้ปฏิบัติงาน โรงงาน เครื่องจักร และผู้ปฏิบัติงาน ด้านการประกอบ	9. อาชีพ งานชั้น พื้นฐาน	10. ผู้ฝึกงาน
รวม	25,294	833	1,464	4,881	4,341	2,521	55	982	1,267	8,950	0
1 กรุงเทพมหานคร	3,684	218	289	768	815	588	3	110	181	712	0
สจก.1	194	6	7	22	59	31	0	3	0	66	0
สจก.2	339	16	18	24	66	17	0	1	57	140	0
สจก.3	397	19	30	75	95	74	0	21	20	63	0
สจก.4	659	26	22	190	200	90	0	13	9	109	0
สจก.5	279	22	27	27	45	15	1	5	17	120	0
สจก.6	339	16	22	64	58	82	0	44	12	41	0
สจก.7	292	32	24	61	58	33	2	14	24	44	0
สจก.8	142	9	9	28	28	30	0	1	9	28	0
สจก.9	424	22	34	33	65	161	0	6	22	81	0
สจก.10	619	50	96	244	141	55	0	2	11	20	0
1.1 กองพัฒนาระบบบริการจัดหางาน	1	0	0	1	0	0	0	0	0	0	0
1.2 ศูนย์บริการจัดหางานเพื่อคนไทย	102	6	12	19	27	22	1	2	6	7	0
2 สมุทรปราการ	437	30	42	85	93	55	0	11	28	93	0
3 นนทบุรี	329	28	40	94	71	26	1	1	9	59	0
4 ปทุมธานี	534	19	25	101	167	16	0	16	75	115	0
5 พระนครศรีอยุธยา	1,481	26	51	592	163	25	0	13	33	578	0
6 อ่างทอง	147	3	7	8	28	6	0	14	4	77	0
7 ลพบุรี	165	3	8	19	22	5	0	3	10	95	0
8 สิงห์บุรี	117	0	1	47	9	0	0	1	2	57	0
9 ชัยนาท	85	0	1	5	4	3	3	15	10	44	0

จังหวัด		รวม	1. ผู้บัญญัติกฎหมาย ข้าราชการ ระดับอาวุโส ผู้จัดการ	2. ผู้ประกอบ วิชาชีพ ด้านต่าง ๆ	3. ช่าง เทคนิคและ ผู้ปฏิบัติงานที่ เกี่ยวข้อง	4. เสมียน	5. พนักงาน บริการ และพนักงาน ในร้านค้า และตลาด	6. ผู้ปฏิบัติงาน ฝีมือด้าน การเกษตร และประมง	7. ผู้ปฏิบัติงาน โดย ใช้ฝีมือในธุรกิจ การค้าที่เกี่ยวข้อง	8. ผู้ปฏิบัติงาน โรงงาน เครื่องจักร และผู้ปฏิบัติงาน ด้านการประกอบ	9. อาชีพ งานชั้น พื้นฐาน	10. ผู้ฝึกงาน
10	สระบุรี	327	9	13	103	70	4	0	6	12	110	0
11	ชลบุรี	812	25	45	126	73	66	0	29	23	425	0
12	ระยอง	584	2	24	36	53	16	0	39	14	400	0
13	จันทบุรี	107	0	1	30	21	29	0	5	3	18	0
14	ตราด	100	3	7	14	24	11	2	7	7	25	0
15	ฉะเชิงเทรา	255	11	23	42	42	17	0	8	3	109	0
16	ปราจีนบุรี	582	10	28	38	30	14	0	10	12	440	0
17	นครนายก	303	1	1	49	28	41	0	33	1	149	0
18	สระแก้ว	194	3	3	24	22	25	0	23	12	82	0
19	ราชบุรี	429	9	12	59	78	36	0	11	14	210	0
20	กาญจนบุรี	318	8	12	56	63	61	1	7	11	99	0
21	สุพรรณบุรี	130	3	4	25	21	16	0	2	6	53	0
22	นครปฐม	566	9	50	50	75	13	0	12	9	348	0
23	สมุทรสาคร	397	19	16	45	71	29	0	9	21	187	0
24	สมุทรสงคราม	151	3	3	34	30	21	0	1	4	55	0
25	เพชรบุรี	458	14	186	60	31	6	0	13	5	143	0
26	ประจวบคีรีขันธ์	124	2	4	11	16	25	2	1	6	57	0
27	เชียงใหม่	457	24	37	78	119	75	0	21	16	87	0
28	ลำพูน	220	2	6	39	18	8	0	14	8	125	0
29	ลำปาง	748	5	18	77	27	38	0	26	50	507	0
30	อุตรดิตถ์	74	1	7	9	21	5	0	2	2	27	0
31	แพร่	320	1	6	30	38	36	0	29	13	167	0
32	น่าน	136	1	3	13	21	13	0	0	7	78	0
33	พะเยา	60	1	1	10	17	9	0	4	6	12	0

จังหวัด	รวม	1. ผู้บัญญัติกฎหมายข้าราชการระดับอาวุโสผู้จัดการ	2. ผู้ประกอบวิชาชีพด้านต่าง ๆ	3. ช่างเทคนิคและผู้ปฏิบัติงานที่เกี่ยวข้อง	4. เสมียน	5. พนักงานบริการและพนักงานในร้านค้าและตลาด	6. ผู้ปฏิบัติงานฝีมือด้านการเกษตรและประมง	7. ผู้ปฏิบัติงานโดยใช้ฝีมือในธุรกิจการค้าที่เกี่ยวข้อง	8. ผู้ปฏิบัติงานโรงงานเครื่องจักรและผู้ปฏิบัติงานด้านการประกอบ	9. อาชีพงานขั้นพื้นฐาน	10. ผู้ฝึกงาน	
34	เชียงราย	287	23	25	76	37	33	0	19	12	62	0
35	แม่ฮ่องสอน	107	3	5	19	15	11	0	1	8	45	0
36	นครสวรรค์	344	7	10	85	59	36	0	19	35	93	0
37	อุทัยธานี	122	1	2	6	5	3	1	2	1	101	0
38	กำแพงเพชร	211	8	6	17	51	18	0	29	22	60	0
39	ตาก	99	4	0	33	14	6	0	3	13	26	0
40	สุโขทัย	174	0	8	29	28	14	0	19	14	62	0
41	พิษณุโลก	460	5	5	33	44	33	7	63	40	230	0
42	พิจิตร	121	1	3	17	14	8	0	2	11	65	0
43	เพชรบูรณ์	259	2	10	18	11	30	1	5	11	171	0
44	นครราชสีมา	496	10	22	80	74	54	3	17	17	219	0
45	บุรีรัมย์	161	18	23	13	25	6	21	10	1	44	0
46	สุรินทร์	399	7	9	54	41	26	0	56	106	100	0
47	ศรีสะเกษ	206	9	16	33	40	39	1	6	7	55	0
48	อุบลราชธานี	345	5	14	33	64	17	0	15	5	192	0
49	ยโสธร	125	1	1	34	11	28	0	1	2	47	0
50	ชัยภูมิ	275	3	3	85	39	34	0	11	14	86	0
51	อำนาจเจริญ	158	2	2	47	5	28	0	0	2	72	0
52	บึงกาฬ	10	0	2	0	1	2	0	1	1	3	0
53	หนองบัวลำภู	176	1	1	43	13	4	0	8	24	82	0
54	ขอนแก่น	304	22	24	74	70	24	0	16	16	58	0
55	อุดรธานี	258	7	6	82	39	19	0	8	8	89	0
56	เลย	358	2	10	169	69	2	0	6	2	98	0
57	หนองคาย	98	2	2	15	22	14	0	4	14	25	0

จังหวัด	รวม	1. ผู้บัญญัติกฎหมาย ข้าราชการ ระดับอาวุโส ผู้จัดการ	2. ผู้ประกอบ วิชาชีพ ด้านต่าง ๆ	3. ช่าง เทคนิคและ ผู้ปฏิบัติงานที่ เกี่ยวข้อง	4. เสมียน	5. พนักงาน บริการ และพนักงาน ในร้านค้า และตลาด	6. ผู้ปฏิบัติงาน ฝีมือด้าน การเกษตร และประมง	7. ผู้ปฏิบัติงาน โดย ใช้ฝีมือในธุรกิจ การค้าที่เกี่ยวข้อง	8. ผู้ปฏิบัติงาน โรงงาน เครื่องจักร และผู้ปฏิบัติงาน ด้านการประกอบ	9. อาชีพ งานชั้น พื้นฐาน	10. ผู้ฝึกงาน	
58	มหาสารคาม	153	1	8	29	13	5	0	7	9	81	0
59	ร้อยเอ็ด	470	8	18	171	103	36	0	33	15	86	0
60	กาฬสินธุ์	151	5	4	32	34	8	1	5	3	59	0
61	สกลนคร	219	5	8	31	62	40	0	6	22	45	0
62	นครพนม	171	1	6	33	27	17	0	2	21	64	0
63	มุกดาหาร	78	5	7	9	18	10	0	4	4	21	0
64	นครศรีธรรมราช	363	12	26	132	122	34	0	14	5	18	0
65	กระบี่	417	27	20	82	92	118	2	14	26	36	0
66	พังงา	163	21	2	21	18	47	0	2	3	49	0
67	ภูเก็ต	315	19	26	69	80	37	1	6	18	59	0
68	สุราษฎร์ธานี	485	20	40	96	147	104	0	8	28	42	0
69	ระนอง	115	9	3	16	22	19	0	1	8	37	0
70	ชุมพร	178	11	15	52	30	20	1	5	14	30	0
71	สงขลา	328	13	23	57	94	23	0	14	13	91	0
72	สตูล	180	1	6	14	39	15	0	19	5	81	0
73	ตรัง	87	3	13	16	17	7	1	5	16	9	0
74	พัทลุง	219	19	13	50	52	31	2	4	13	35	0
75	ปัตตานี	243	5	6	13	44	33	0	1	6	135	0
76	ยะลา	161	1	14	37	44	16	0	3	12	34	0
77	นราธิวาส	311	5	11	29	84	52	0	10	17	103	0

ที่มา : ระบบสารสนเทศกรมการจัดหางาน โดยกองบริหารข้อมูลตลาดแรงงาน เดือนกุมภาพันธ์ 2567

ตารางที่ 9 จำนวนผู้สมัครงานที่มาใช้บริการ จำแนกตามอายุ รายจังหวัด

หน่วย : คน

จังหวัด	รวมทั้งหมด	รวม		15-17		18-24		25-29		30-39		40-49		50-59		60ปีขึ้นไป	
		ชาย	หญิง	ชาย	หญิง	ชาย	หญิง	ชาย	หญิง	ชาย	หญิง	ชาย	หญิง	ชาย	หญิง	ชาย	หญิง
รวม	25,294	10,953	14,341	170	73	1,620	2,497	2,080	3,299	3,766	4,972	2,546	2,695	672	748	99	57
1 กรุงเทพมหานคร	3,787	1,784	2,003	98	11	381	359	298	369	445	581	390	451	153	218	19	14
สจก.1	194	88	106	0	0	1	8	13	12	41	34	22	35	10	15	1	2
สจก.2	339	154	185	0	0	8	16	15	23	15	21	76	73	37	52	3	0
สจก.3	397	167	230	0	0	20	27	38	51	47	83	49	53	13	16	0	0
สจก.4	659	311	348	4	2	84	83	63	66	92	119	43	57	22	19	3	2
สจก.5	279	173	106	0	0	70	25	30	38	34	25	23	11	11	6	5	1
สจก.6	339	151	188	6	5	64	41	21	18	23	44	25	37	12	40	0	3
สจก.7	292	112	180	4	0	3	11	13	30	31	48	42	55	19	34	0	2
สจก.8	142	61	81	0	0	7	3	15	21	20	27	10	20	9	8	0	2
สจก.9	424	203	221	0	0	70	78	34	42	60	50	25	37	11	13	3	1
สจก.10	619	312	307	84	4	50	65	52	66	72	110	50	55	2	7	2	0
1.1 กองพัฒนาระบบบริการจัดหางาน	1	0	1	0	0	0	0	0	0	0	1	0	0	0	0	0	0
1.2 ศูนย์บริการจัดหางานเพื่อคนไทย	102	52	50	0	0	4	2	4	2	10	19	25	18	7	8	2	1
2 สมุทรปราการ	437	180	257	16	14	15	29	27	57	55	80	53	55	13	22	1	0
3 นนทบุรี	329	110	219	0	0	9	28	23	54	32	65	39	58	6	14	1	0
4 ปทุมธานี	534	226	308	0	0	23	44	34	73	72	88	69	81	20	19	8	3
5 พระนครศรีอยุธยา	1,481	574	907	0	0	72	133	122	195	320	484	48	87	10	8	2	0
6 อ่างทอง	147	69	78	0	0	4	12	6	13	33	34	19	17	7	2	0	0
7 ลพบุรี	165	67	98	0	0	16	29	13	26	21	19	14	15	3	8	0	1
8 สิงห์บุรี	117	39	78	0	0	7	10	9	23	14	33	7	9	2	3	0	0
9 ชัยนาท	85	61	24	0	0	13	6	14	4	21	8	10	6	3	0	0	0
10 สระบุรี	327	117	210	0	0	16	22	19	32	47	87	30	64	4	5	1	0
11 ชลบุรี	812	379	433	13	6	35	54	53	91	115	154	111	98	47	30	5	0
12 ระยอง	584	284	300	0	0	36	44	60	70	114	131	67	51	6	4	1	0
13 จันทบุรี	107	47	60	0	0	4	6	6	9	14	25	20	12	3	8	0	0
14 ตราด	100	41	59	0	0	2	5	7	12	16	21	11	19	3	1	2	1
15 ฉะเชิงเทรา	255	85	170	0	0	16	44	28	65	26	48	12	10	3	3	0	0
16 ปราจีนบุรี	582	275	307	0	0	95	122	66	67	86	79	25	35	3	4	0	0

ตารางที่ 9 จำนวนผู้สมัครงานที่มาใช้บริการ จำแนกตามอายุ รายจังหวัด

หน่วย : คน

จังหวัด	รวมทั้งหมด	รวม		15-17		18-24		25-29		30-39		40-49		50-59		60ปีขึ้นไป	
		ชาย	หญิง	ชาย	หญิง	ชาย	หญิง	ชาย	หญิง	ชาย	หญิง	ชาย	หญิง	ชาย	หญิง	ชาย	หญิง
17 นครนายก	303	141	162	4	2	16	11	13	9	58	64	49	75	1	1	0	0
18 สระแก้ว	194	105	89	0	0	12	12	24	18	51	42	14	17	4	0	0	0
19 ราชบุรี	429	167	262	0	0	37	68	27	43	48	91	37	53	17	6	1	1
20 กาญจนบุรี	318	111	207	2	0	8	36	22	30	45	91	27	39	6	11	1	0
21 สุพรรณบุรี	130	48	82	0	0	5	30	28	31	9	8	4	9	1	3	1	1
22 นครปฐม	566	229	337	0	0	28	47	15	40	73	99	95	129	18	22	0	0
23 สมุทรสาคร	397	131	266	1	2	13	29	25	38	44	122	37	61	10	14	1	0
24 สมุทรสงคราม	151	54	97	0	0	8	17	11	30	19	30	15	16	1	3	0	1
25 เพชรบุรี	458	191	267	0	0	32	40	46	84	51	80	52	45	10	18	0	0
26 ประจวบคีรีขันธ์	124	32	92	0	0	5	17	5	14	11	21	9	23	2	16	0	1
27 เชียงใหม่	457	198	259	0	1	11	28	45	66	71	104	60	46	9	13	2	1
28 ลำพูน	220	81	139	0	0	9	21	19	37	33	56	20	25	0	0	0	0
29 ลำปาง	748	391	357	0	0	20	24	59	71	146	114	117	95	49	53	0	0
30 อุตรดิตถ์	74	32	42	0	0	5	3	8	17	5	11	10	9	4	2	0	0
31 แพร่	320	153	167	3	3	29	21	11	17	54	65	47	49	9	12	0	0
32 น่าน	136	63	73	0	0	2	11	10	11	31	28	15	17	4	5	1	1
33 พะเยา	60	29	31	0	0	2	5	4	8	12	10	7	5	4	3	0	0
34 เชียงราย	287	172	115	2	0	37	22	41	26	64	46	21	14	7	4	0	3
35 แม่ฮ่องสอน	107	76	31	0	0	14	6	7	15	20	5	29	5	6	0	0	0
36 นครสวรรค์	344	151	193	1	0	21	25	37	53	52	61	29	40	8	13	3	1
37 อุทัยธานี	122	45	77	0	0	1	10	6	8	12	4	19	42	7	12	0	1
38 กำแพงเพชร	211	87	124	0	0	7	15	14	34	29	59	28	15	7	1	2	0
39 ตาก	99	40	59	0	1	4	9	11	13	7	17	11	11	6	2	1	6
40 สุโขทัย	174	83	91	0	0	13	19	22	24	23	31	18	15	6	2	1	0
41 พิษณุโลก	460	209	251	4	11	24	48	15	20	35	65	104	92	25	14	2	1
42 พิจิตร	121	50	71	0	0	6	12	10	13	16	32	13	10	5	4	0	0
43 เพชรบูรณ์	259	107	152	1	0	13	35	20	38	36	40	29	31	6	8	2	0
44 นครราชสีมา	496	227	269	0	0	26	53	39	64	103	114	45	29	12	9	2	0
45 บุรีรัมย์	161	91	70	0	0	8	14	13	22	38	21	26	13	4	0	2	0

ตารางที่ 9 จำนวนผู้สมัครงานที่มาใช้บริการ จำแนกตามอายุ รายจังหวัด

หน่วย : คน

จังหวัด	รวมทั้งหมด	รวม		15-17		18-24		25-29		30-39		40-49		50-59		60ปีขึ้นไป	
		ชาย	หญิง	ชาย	หญิง	ชาย	หญิง	ชาย	หญิง	ชาย	หญิง	ชาย	หญิง	ชาย	หญิง	ชาย	หญิง
46 สุรินทร์	399	128	271	0	0	21	36	34	47	35	99	32	56	5	31	1	2
47 ศรีสะเกษ	206	84	122	0	1	12	22	32	49	22	32	15	15	3	3	0	0
48 อุบลราชธานี	345	150	195	0	0	18	42	15	37	78	74	31	39	8	2	0	1
49 ยโสธร	125	61	64	0	0	11	15	15	17	31	30	4	2	0	0	0	0
50 ชัยภูมิ	275	108	167	0	0	19	37	35	47	32	51	20	22	2	10	0	0
51 อำนาจเจริญ	158	69	89	0	0	7	20	8	13	21	33	28	20	5	3	0	0
52 บึงกาฬ	10	3	7	0	0	0	0	1	1	0	5	1	1	1	0	0	0
53 หนองบัวลำภู	176	85	91	1	0	11	26	15	14	37	31	19	18	2	2	0	0
54 ขอนแก่น	304	126	178	1	3	24	52	32	60	40	52	17	7	10	0	2	4
55 อุดรธานี	258	124	134	1	0	12	20	12	25	55	61	37	24	7	4	0	0
56 เลย	358	105	253	0	2	11	20	27	111	38	94	28	25	0	0	1	1
57 หนองคาย	98	47	51	0	0	3	17	16	16	17	12	6	5	2	1	3	0
58 มหาสารคาม	153	82	71	0	0	14	11	19	21	33	15	13	18	3	6	0	0
59 รอยเอ็ด	470	246	224	0	1	18	57	50	58	105	79	63	23	10	6	0	0
60 กาฬสินธุ์	151	65	86	0	0	9	16	11	28	31	33	8	7	3	2	3	0
61 สกลนคร	219	91	128	0	0	10	21	16	33	36	43	19	22	10	9	0	0
62 นครพนม	171	84	87	1	0	18	26	19	19	19	28	17	10	9	4	1	0
63 มุกดาหาร	78	41	37	0	0	6	13	11	8	12	9	9	5	2	2	1	0
64 นครศรีธรรมราช	363	97	266	0	1	16	57	29	93	31	80	17	32	3	2	1	1
65 กระบี่	417	145	272	0	0	15	48	26	51	62	106	36	54	4	12	2	1
66 พังงา	163	72	91	0	0	7	12	16	20	25	27	18	24	5	6	1	2
67 ภูเก็ต	315	112	203	0	0	12	38	35	57	32	70	26	28	5	9	2	1
68 สุราษฎร์ธานี	485	210	275	5	5	34	49	44	96	77	85	44	37	3	3	3	0
69 ระนอง	115	46	69	0	0	9	12	6	17	19	28	8	9	3	3	1	0
70 ชุมพร	178	90	88	13	0	26	16	14	16	22	34	10	15	4	5	1	2
71 สงขลา	328	108	220	0	0	16	46	22	81	50	64	16	19	2	8	2	2
72 สตูล	180	84	96	0	0	13	20	12	28	30	37	24	11	4	0	1	0
73 ตรัง	87	31	56	0	0	4	12	5	16	14	20	6	6	1	1	1	1
74 พัทลุง	219	80	139	3	9	8	19	17	44	28	46	16	15	7	6	1	0

ตารางที่ 9 จำนวนผู้สมัครงานที่มาใช้บริการ จำแนกตามอายุ รายจังหวัด

หน่วย : คน

จังหวัด	รวมทั้งหมด	รวม		15-17		18-24		25-29		30-39		40-49		50-59		60ปีขึ้นไป	
		ชาย	หญิง	ชาย	หญิง	ชาย	หญิง	ชาย	หญิง	ชาย	หญิง	ชาย	หญิง	ชาย	หญิง	ชาย	หญิง
75 ปัตตานี	243	121	122	0	0	23	27	33	32	48	46	11	12	5	5	1	0
76 ยะลา	161	75	86	0	0	18	23	24	32	21	21	9	6	2	2	1	2
77 นราธิวาส	311	151	160	0	0	35	32	37	58	38	59	26	10	8	1	7	0

ที่มา : ระบบสารสนเทศกรมการจัดหางาน โดยกองบริหารข้อมูลตลาดแรงงาน เดือนกุมภาพันธ์ 2567

ตารางที่ 10 ผู้สมัครงานที่ได้รับบรรจุงาน จำแนกตามระดับการศึกษา รายจังหวัด

หน่วย : คน

จังหวัด	รวม	ประถมศึกษา และต่ำกว่า	มัธยมศึกษา	ปวช.			ปวส.			อนุปริญญา	ปริญญาตรี	ปริญญาโท	ปริญญาเอก
				พาณิชย	ช่างเทคนิค	อื่นๆ	พาณิชย	ช่างเทคนิค	อื่นๆ				
รวม	16,508	2,517	8,252	0	0	1,156	0	0	1,718	50	2,777	38	0
1 กรุงเทพมหานคร	2,170	290	1,148	0	0	164	0	0	163	4	383	18	0
สจก.1	132	35	73	0	0	7	0	0	5	0	12	0	0
สจก.2	212	73	133	0	0	3	0	0	2	0	1	0	0
สจก.3	245	51	120	0	0	23	0	0	22	1	28	0	0
สจก.4	421	7	292	0	0	17	0	0	41	1	63	0	0
สจก.5	143	1	116	0	0	1	0	0	14	0	11	0	0
สจก.6	101	31	34	0	0	20	0	0	11	0	4	1	0
สจก.7	93	31	38	0	0	8	0	0	6	0	10	0	0
สจก.8	126	16	55	0	0	16	0	0	8	2	29	0	0
สจก.9	290	35	216	0	0	7	0	0	4	0	28	0	0
สจก.10	320	5	56	0	0	54	0	0	39	0	151	15	0
1.1 กองพัฒนาระบบบริการจัดหางาน	1	0	0	0	0	1	0	0	0	0	0	0	0
1.2 ศูนย์บริการจัดหางานเพื่อคนไทย	86	5	15	0	0	7	0	0	11	0	46	2	0
2 สมุทรปราการ	246	52	126	0	0	17	0	0	21	0	30	0	0
3 นนทบุรี	122	16	58	0	0	6	0	0	7	6	29	0	0
4 ปทุมธานี	582	109	272	0	0	48	0	0	115	3	35	0	0
5 พระนครศรีอยุธยา	1,154	22	821	0	0	72	0	0	126	1	111	1	0
6 อ่างทอง	108	18	41	0	0	19	0	0	21	2	7	0	0
7 ลพบุรี	84	15	60	0	0	4	0	0	4	0	1	0	0
8 สิงห์บุรี	83	6	55	0	0	8	0	0	14	0	0	0	0
9 ชัยนาท	72	22	34	0	0	7	0	0	6	0	3	0	0
10 สระบุรี	204	81	94	0	0	7	0	0	16	0	6	0	0
11 ชลบุรี	472	78	226	0	0	57	0	0	69	2	39	1	0
12 ระยอง	251	41	187	0	0	2	0	0	15	0	6	0	0
13 จันทบุรี	82	15	51	0	0	3	0	0	3	0	10	0	0

ตารางที่ 10 ผู้สมัครงานที่ได้รับบรรจุงาน จำแนกตามระดับการศึกษา รายจังหวัด

หน่วย : คน

จังหวัด	รวม	ประถมศึกษา และต่ำกว่า	มัธยมศึกษา	ปวช.			ปวส.			อนุปริญญา	ปริญญาตรี	ปริญญาโท	ปริญญาเอก
				พาณิชย	ช่างเทคนิค	อื่นๆ	พาณิชย	ช่างเทคนิค	อื่นๆ				
รวม	16,508	2,517	8,252	0	0	1,156	0	0	1,718	50	2,777	38	0
14 ตราด	49	13	19	0	0	6	0	0	7	0	4	0	0
15 ฉะเชิงเทรา	155	9	54	0	0	18	0	0	28	0	45	1	0
16 ปราจีนบุรี	550	38	350	0	0	58	0	0	43	1	60	0	0
17 นครนายก	261	6	252	0	0	2	0	0	1	0	0	0	0
18 สระแก้ว	121	25	74	0	0	8	0	0	9	0	5	0	0
19 ราชบุรี	178	22	69	0	0	6	0	0	55	0	25	1	0
20 กาญจนบุรี	234	44	121	0	0	13	0	0	28	1	26	1	0
21 สุพรรณบุรี	101	5	41	0	0	24	0	0	21	0	9	1	0
22 นครปฐม	382	242	73	0	0	6	0	0	9	0	51	1	0
23 สมุทรสาคร	246	75	117	0	0	16	0	0	11	2	24	1	0
24 สมุทรสงคราม	135	22	46	0	0	15	0	0	25	0	25	2	0
25 เพชรบุรี	213	60	86	0	0	7	0	0	11	0	49	0	0
26 ประจวบคีรีขันธ์	97	38	44	0	0	5	0	0	5	0	5	0	0
27 เชียงใหม่	329	14	138	0	0	22	0	0	40	1	111	3	0
28 ลำพูน	146	6	76	0	0	33	0	0	12	0	19	0	0
29 ลำปาง	316	31	193	0	0	8	0	0	48	2	34	0	0
30 อุตรดิตถ์	74	12	16	0	0	4	0	0	10	0	32	0	0
31 แพร่	191	22	110	0	0	14	0	0	33	0	12	0	0
32 น่าน	78	11	49	0	0	3	0	0	6	1	8	0	0
33 พะเยา	32	8	13	0	0	2	0	0	3	0	6	0	0
34 เชียงราย	181	5	57	0	0	10	0	0	48	0	61	0	0
35 แม่ฮ่องสอน	47	12	5	0	0	13	0	0	3	0	14	0	0
36 นครสวรรค์	217	20	109	0	0	18	0	0	30	1	39	0	0
37 อุทัยธานี	77	16	59	0	0	1	0	0	1	0	0	0	0
38 กำแพงเพชร	94	14	36	0	0	8	0	0	7	0	29	0	0

ตารางที่ 10 ผู้สมัครงานที่ได้รับบรรจุงาน จำแนกตามระดับการศึกษา รายจังหวัด

หน่วย : คน

จังหวัด	รวม	ประถมศึกษา และต่ำกว่า	มัธยมศึกษา	ปวช.			ปวส.			อนุปริญญา	ปริญญาตรี	ปริญญาโท	ปริญญาเอก
				พาณิชย	ช่างเทคนิค	อื่นๆ	พาณิชย	ช่างเทคนิค	อื่นๆ				
รวม	16,508	2,517	8,252	0	0	1,156	0	0	1,718	50	2,777	38	0
39 ตาก	64	28	25	0	0	0	0	0	3	0	7	1	0
40 สุโขทัย	126	28	52	0	0	8	0	0	21	0	17	0	0
41 พิษณุโลก	324	24	122	0	0	44	0	0	65	2	67	0	0
42 พิจิตร	78	6	39	0	0	13	0	0	12	0	8	0	0
43 เพชรบูรณ์	237	37	136	0	0	16	0	0	16	1	31	0	0
44 นครราชสีมา	265	9	171	0	0	25	0	0	36	0	24	0	0
45 บุรีรัมย์	94	12	49	0	0	3	0	0	7	0	23	0	0
46 สุรินทร์	253	50	168	0	0	11	0	0	11	1	12	0	0
47 ศรีสะเกษ	67	0	58	0	0	0	0	0	3	0	6	0	0
48 อุบลราชธานี	193	80	78	0	0	1	0	0	6	1	27	0	0
49 ยโสธร	91	1	79	0	0	0	0	0	6	0	5	0	0
50 ชัยภูมิ	187	21	67	0	0	49	0	0	27	0	23	0	0
51 อำนาจเจริญ	153	72	50	0	0	2	0	0	28	0	1	0	0
52 บึงกาฬ	3	1	1	0	0	0	0	0	0	0	1	0	0
53 หนองบัวลำภู	136	17	101	0	0	1	0	0	7	1	9	0	0
54 ขอนแก่น	188	6	79	0	0	26	0	0	14	0	62	1	0
55 อุดรธานี	181	69	51	0	0	10	0	0	23	0	28	0	0
56 เลย	212	0	81	0	0	13	0	0	25	0	93	0	0
57 หนองคาย	81	7	42	0	0	6	0	0	10	0	16	0	0
58 มหาสารคาม	99	21	76	0	0	0	0	0	1	0	1	0	0
59 ร้อยเอ็ด	350	31	271	0	0	14	0	0	21	0	13	0	0
60 กาฬสินธุ์	101	5	43	0	0	6	0	0	20	2	25	0	0
61 สกลนคร	114	27	58	0	0	3	0	0	10	0	16	0	0
62 นครพนม	137	27	71	0	0	5	0	0	16	0	18	0	0
63 มุกดาหาร	60	15	23	0	0	0	0	0	4	1	17	0	0

ตารางที่ 10 ผู้สมัครงานที่ได้รับบรรจุงาน จำแนกตามระดับการศึกษา รายจังหวัด

หน่วย : คน

จังหวัด	รวม	ประถมศึกษา และต่ำกว่า	มัธยมศึกษา	ปวช.			ปวส.			อนุปริญญา	ปริญญาตรี	ปริญญาโท	ปริญญาเอก
				พาณิชย	ช่างเทคนิค	อื่นๆ	พาณิชย	ช่างเทคนิค	อื่นๆ				
รวม	16,508	2,517	8,252	0	0	1,156	0	0	1,718	50	2,777	38	0
64 นครศรีธรรมราช	239	12	38	0	0	17	0	0	31	0	141	0	0
65 กระบี่	345	50	111	0	0	22	0	0	37	3	119	3	0
66 พังงา	102	11	56	0	0	12	0	0	8	3	12	0	0
67 ภูเก็ต	359	60	110	0	0	17	0	0	25	0	146	1	0
68 สุราษฎร์ธานี	292	46	104	0	0	26	0	0	16	0	100	0	0
69 ระนอง	74	23	35	0	0	6	0	0	3	1	6	0	0
70 ชุมพร	131	18	48	0	0	36	0	0	18	0	11	0	0
71 สงขลา	187	6	31	0	0	5	0	0	19	4	121	1	0
72 สตูล	158	50	68	0	0	3	0	0	18	1	18	0	0
73 ตรัง	39	7	16	0	0	2	0	0	1	0	13	0	0
74 พัทลุง	160	10	58	0	0	8	0	0	23	0	61	0	0
75 ปัตตานี	173	43	95	0	0	1	0	0	14	0	20	0	0
76 ยะลา	113	8	34	0	0	10	0	0	23	1	37	0	0
77 นราธิวาส	208	44	77	0	0	1	0	0	16	1	69	0	0

ที่มา : ระบบสารสนเทศกรมการจัดหางาน โดยกองบริหารข้อมูลตลาดแรงงาน เดือนกุมภาพันธ์ 2567

ตารางที่ 11 จำนวนผู้สมัครงานที่ได้รับการบรรจุงาน จำแนกตามประเภทอาชีพ รายจังหวัด

จังหวัด	รวม	ผู้บัญญัติกฎหมาย ข้าราชการ ระดับอาวุโส ผู้จัดการ	ผู้ประกอบ วิชาชีพ ด้านต่างๆ	ช่างเทคนิค และ ผู้ปฏิบัติงาน ที่เกี่ยวข้อง	เสมียน	พนักงานบริการ และพนักงาน ในร้านค้า และตลาด	ผู้ปฏิบัติงาน ฝีมือด้าน การเกษตร และประมง	ผู้ปฏิบัติงานโดย ใช้ฝีมือในธุรกิจ การค้าที่เกี่ยวข้อง	ผู้ปฏิบัติงาน โรงงาน เครื่องจักร และผู้ปฏิบัติงาน ด้านการประกอบ	อาชีพงานชั้น พื้นฐาน	ผู้ฝึกงาน
รวม	16,508	357	411	2,996	2,094	1,785	31	564	798	7,472	0
1 กรุงเทพมหานคร	2,170	65	85	341	373	404	0	48	125	729	0
สกจ.1	132	0	0	11	34	23	0	0	0	64	0
สกจ.2	212	0	1	3	37	4	0	0	50	117	0
สกจ.3	245	8	14	45	41	47	0	16	6	68	0
สกจ.4	421	4	2	48	61	64	0	13	20	209	0
สกจ.5	143	0	3	13	13	0	0	0	8	106	0
สกจ.6	101	1	0	6	21	49	0	3	4	17	0
สกจ.7	93	7	0	26	13	2	0	6	9	30	0
สกจ.8	126	7	6	29	21	38	0	2	6	17	0
สกจ.9	290	5	3	51	11	118	0	3	15	84	0
สกจ.10	320	25	45	89	94	53	0	2	3	9	0
1.1 กองพัฒนาระบบบริการจัดหางาน	1	0	0	0	0	0	0	0	0	1	0
1.2 ศูนย์บริการจัดหางานเพื่อคนไทย	86	8	11	20	27	6	0	3	4	7	0
2 สมุทรปราการ	246	1	0	60	50	30	0	0	19	86	0
3 นนทบุรี	122	1	0	57	17	0	0	1	0	46	0
4 ปทุมธานี	582	1	0	121	161	5	0	0	80	214	0
5 พระนครศรีอยุธยา	1,154	18	43	505	67	16	0	4	6	495	0
6 อ่างทอง	108	0	0	10	12	0	0	13	2	71	0
7 ลพบุรี	84	0	0	2	0	1	0	0	0	81	0
8 สิงห์บุรี	83	0	0	39	1	0	0	1	0	42	0
9 ชัยนาท	72	2	0	0	0	9	3	21	18	19	0

ตารางที่ 11 จำนวนผู้สมัครงานที่ได้รับการบรรจุงาน จำแนกตามประเภทอาชีพ รายจังหวัด

จังหวัด	รวม	ผู้บัญญัติกฎหมาย ข้าราชการ ระดับอาวุโส ผู้จัดการ	ผู้ประกอบ วิชาชีพ ด้านต่างๆ	ช่างเทคนิค และ ผู้ปฏิบัติงาน ที่เกี่ยวข้อง	เสมียน	พนักงานบริการ และพนักงาน ในร้านค้า และตลาด	ผู้ปฏิบัติงาน ฝีมือด้าน การเกษตร และประมง	ผู้ปฏิบัติงานโดย ใช้ฝีมือในธุรกิจ การค้าที่เกี่ยวข้อง	ผู้ปฏิบัติงาน โรงงาน เครื่องจักร และผู้ปฏิบัติงาน ด้านการประกอบ	อาชีพงานชั้น พื้นฐาน	ผู้ฝึกงาน	
10	สระบุรี	204	4	1	72	62	0	0	1	0	64	0
11	ชลบุรี	472	2	0	43	0	45	0	0	0	382	0
12	ระยอง	251	0	0	10	11	3	0	1	1	225	0
13	จันทบุรี	82	0	1	21	17	21	0	3	3	16	0
14	ตราด	49	2	3	8	7	6	2	1	6	14	0
15	ฉะเชิงเทรา	155	6	10	26	23	8	0	1	2	79	0
16	ปราจีนบุรี	550	8	26	32	30	13	0	3	8	430	0
17	นครนายก	261	0	0	59	21	42	0	22	0	117	0
18	สระแก้ว	121	0	0	10	14	24	0	11	8	54	0
19	ราชบุรี	178	3	6	38	35	11	0	0	1	84	0
20	กาญจนบุรี	234	8	1	39	36	46	1	4	6	93	0
21	สุพรรณบุรี	101	4	0	28	10	11	0	3	5	40	0
22	นครปฐม	382	1	9	18	20	0	0	0	1	333	0
23	สมุทรสาคร	246	11	0	18	16	16	0	5	11	169	0
24	สมุทรสงคราม	135	3	0	26	25	16	0	1	4	60	0
25	เพชรบุรี	213	10	34	23	4	1	0	10	0	131	0
26	ประจวบคีรีขันธ์	97	1	1	4	7	30	0	0	1	53	0
27	เชียงใหม่	329	10	16	69	67	72	0	14	6	75	0
28	ลำพูน	146	0	1	20	2	3	0	2	2	116	0
29	ลำปาง	316	3	6	16	2	52	0	20	7	210	0
30	อุตรดิตถ์	74	5	6	12	19	4	0	0	2	26	0
31	แพร่	191	0	0	2	1	4	0	28	12	144	0

ตารางที่ 11 จำนวนผู้สมัครงานที่ได้รับการบรรจุงาน จำแนกตามประเภทอาชีพ รายจังหวัด

จังหวัด	รวม	ผู้บัญญัติกฎหมาย ข้าราชการ ระดับอาวุโส ผู้จัดการ	ผู้ประกอบ วิชาชีพ ด้านต่างๆ	ช่างเทคนิค และ ผู้ปฏิบัติงาน ที่เกี่ยวข้อง	เสมียน	พนักงานบริการ และพนักงาน ในร้านค้า และตลาด	ผู้ปฏิบัติงาน ฝีมือด้าน การเกษตร และประมง	ผู้ปฏิบัติงานโดย ใช้ฝีมือในธุรกิจ การค้าที่เกี่ยวข้อง	ผู้ปฏิบัติงาน โรงงาน เครื่องจักร และผู้ปฏิบัติงาน ด้านการประกอบ	อาชีพงานชั้น พื้นฐาน	ผู้ฝึกงาน	
32	น่าน	78	0	0	2	5	11	0	1	1	58	0
33	พะเยา	32	0	1	3	5	7	0	2	3	11	0
34	เชียงใหม่	181	17	5	36	14	21	0	27	2	59	0
35	แม่ฮ่องสอน	47	0	2	19	8	2	0	0	3	13	0
36	นครสวรรค์	217	4	1	57	27	29	0	1	26	72	0
37	อุทัยธานี	77	4	0	1	7	18	0	3	6	38	0
38	กำแพงเพชร	94	0	0	9	18	3	0	13	2	49	0
39	ตาก	64	0	0	29	8	4	0	1	6	16	0
40	สุโขทัย	126	5	0	21	12	16	0	4	13	55	0
41	พิษณุโลก	324	0	0	8	12	22	5	67	31	179	0
42	พิจิตร	78	0	1	11	6	2	0	1	12	45	0
43	เพชรบูรณ์	237	4	13	7	1	27	0	0	2	183	0
44	นครราชสีมา	265	8	9	38	17	37	0	9	4	143	0
45	บุรีรัมย์	94	9	17	2	14	2	18	0	0	32	0
46	สุรินทร์	253	1	0	8	12	15	0	50	107	60	0
47	ศรีสะเกษ	67	0	0	8	10	13	0	1	5	30	0
48	อุบลราชธานี	193	2	0	20	1	1	0	4	1	164	0
49	ยโสธร	91	0	0	22	15	25	0	0	0	29	0
50	ชัยภูมิ	187	0	0	42	29	28	0	10	9	69	0
51	อำนาจเจริญ	153	0	0	40	1	25	0	0	1	86	0
52	บึงกาฬ	3	0	0	0	0	0	0	0	0	3	0
53	หนองบัวลำภู	136	0	0	20	0	0	0	0	23	93	0

ตารางที่ 11 จำนวนผู้สมัครงานที่ได้รับการบรรจุงาน จำแนกตามประเภทอาชีพ รายจังหวัด

จังหวัด	รวม	ผู้บัญญัติกฎหมาย ข้าราชการ ระดับอาวุโส ผู้จัดการ	ผู้ประกอบ วิชาชีพ ด้านต่างๆ	ช่างเทคนิค และ ผู้ปฏิบัติงาน ที่เกี่ยวข้อง	เสมียน	พนักงานบริการ และพนักงาน ในร้านค้า และตลาด	ผู้ปฏิบัติงาน ฝีมือด้าน การเกษตร และประมง	ผู้ปฏิบัติงานโดย ใช้ฝีมือในธุรกิจ การค้าที่เกี่ยวข้อง	ผู้ปฏิบัติงาน โรงงาน เครื่องจักร และผู้ปฏิบัติงาน ด้านการประกอบ	อาชีพงานชั้น พื้นฐาน	ผู้ฝึกงาน	
54	ขอนแก่น	188	15	32	15	16	17	0	25	9	59	0
55	อุดรธานี	181	5	1	57	27	15	0	3	3	70	0
56	เลย	212	0	2	73	43	26	0	5	1	62	0
57	หนองคาย	81	3	1	13	19	9	0	2	10	24	0
58	มหาสารคาม	99	0	0	19	0	13	0	8	4	55	0
59	ร้อยเอ็ด	350	3	0	141	71	26	0	27	10	72	0
60	กาฬสินธุ์	101	3	2	20	23	6	0	3	0	44	0
61	สกลนคร	114	3	1	10	22	19	0	1	12	46	0
62	นครพนม	137	0	3	26	17	14	0	1	14	62	0
63	มุกดาหาร	60	3	5	9	9	9	0	1	4	20	0
64	นครศรีธรรมราช	239	10	19	98	77	17	0	1	3	14	0
65	กระบี่	345	11	1	52	72	78	0	16	43	72	0
66	พังงา	102	9	0	9	3	37	0	1	0	43	0
67	ภูเก็ต	359	14	1	77	71	65	0	12	22	97	0
68	สุราษฎร์ธานี	292	15	3	55	88	80	0	2	6	43	0
69	ระนอง	74	7	0	6	11	17	0	0	4	29	0
70	ชุมพร	131	6	3	42	21	14	1	5	10	29	0
71	สงขลา	187	12	11	37	41	5	0	5	2	74	0
72	สตูล	158	0	0	8	22	13	0	19	3	93	0
73	ตรัง	39	0	3	7	3	7	0	1	10	8	0
74	พัทลุง	160	14	8	44	24	26	1	1	11	31	0
75	ปัตตานี	173	0	1	2	12	30	0	0	6	122	0

ตารางที่ 11 จำนวนผู้สมัครงานที่ได้รับการบรรจุงาน จำแนกตามประเภทอาชีพ รายจังหวัด

จังหวัด	รวม	ผู้บัญญัติกฎหมาย ข้าราชการ ระดับอาวุโส ผู้จัดการ	ผู้ประกอบ วิชาชีพ ด้านต่างๆ	ช่างเทคนิค และ ผู้ปฏิบัติงาน ที่เกี่ยวข้อง	เสมียน	พนักงานบริการ และพนักงาน ในร้านค้า และตลาด	ผู้ปฏิบัติงาน ฝีมือด้าน การเกษตร และประมง	ผู้ปฏิบัติงานโดย ใช้ฝีมือในธุรกิจ การค้าที่เกี่ยวข้อง	ผู้ปฏิบัติงาน โรงงาน เครื่องจักร และผู้ปฏิบัติงาน ด้านการประกอบ	อาชีพงานชั้น พื้นฐาน	ผู้ฝึกงาน
76 ยะลา	113	0	10	28	21	12	0	4	9	29	0
77 นราธิวาส	208	1	6	16	49	29	0	9	9	89	0

ที่มา : ระบบสารสนเทศกรมการจัดหางาน โดยกองบริหารข้อมูลตลาดแรงงาน เดือนกุมภาพันธ์ 2567

ตารางที่ 12 จำนวนผู้สมัครงานที่ได้รับการบรรจุงาน จำแนกตามประเภทอุตสาหกรรม รายจังหวัด

หน่วย:คน

จังหวัด	รวม	A.เกษตรกรรม การป่าไม้ และการ ประมง	B.การทำ เหมืองแร่ เหมืองหิน	C.การผลิต	D.การไฟฟ้า ก๊าซและ ไอน้ำ	E.การจัดหา น้ำ บำบัด น้ำเสีย	F.การ ก่อสร้าง	G.การขายส่ง การขายปลีก การซ่อมยาน ยนต์	H.การขนส่ง ที่เก็บสินค้า	กิจกรรม โรงแรม และอาหาร	J.ข้อมูล ข่าวสาร และการ สื่อสาร	K.กิจการทาง การเงินและ การประกันภัย
รวม	16,508	430	153	7,627	43	46	372	4,139	511	917	185	245
1 กรุงเทพมหานคร	2083	6	2	678	1	20	11	600	104	160	49	79
สจก.1	132	0	0	0	0	0	0	107	0	0	0	0
สจก.2	212	0	0	203	0	0	0	3	1	0	1	1
สจก.3	245	0	0	14	0	0	0	119	11	37	0	0
สจก.4	421	1	1	165	0	0	0	165	50	12	22	0
สจก.5	143	0	0	124	0	0	0	3	8	0	1	0
สจก.6	101	0	0	50	0	0	0	8	0	4	1	0
สจก.7	93	0	0	79	0	0	0	4	0	3	2	1
สจก.8	126	0	0	12	0	20	1	49	3	13	3	5
สจก.9	290	3	0	6	0	0	0	42	13	23	0	19
สจก.10	320	0	1	10	0	0	6	84	14	63	17	46
1.1 กองพัฒนาระบบบริการจัดหางาน	1	0	0	0	0	0	0	1	0	0	0	0
1.2 ศูนย์บริการจัดหางานเพื่อคนไทย	86	2	0	15	1	0	4	15	4	5	2	7
2 สมุทรปราการ	246	0	0	127	0	0	0	98	8	13	0	0
3 นนทบุรี	122	0	0	18	0	1	3	99	0	0	0	0
4 ปทุมธานี	582	0	0	502	0	0	10	70	0	0	0	0
5 พระนครศรีอยุธยา	1,154	0	5	880	0	0	30	32	123	29	0	1
6 อ่างทอง	108	0	0	80	0	0	0	26	2	0	0	0
7 ลพบุรี	84	0	0	81	0	0	0	1	0	0	2	0
8 สิงห์บุรี	83	0	0	65	0	0	0	14	0	1	0	0
9 ชัยนาท	72	3	0	21	0	0	20	11	9	0	0	0
10 สระบุรี	204	0	0	141	0	0	0	62	0	0	0	1
11 ชลบุรี	472	20	0	361	0	0	0	45	0	0	0	0
12 ระยอง	251	0	1	244	0	0	0	3	0	0	0	0
13 จันทบุรี	82	0	0	7	0	0	7	39	4	4	1	0
14 ตราด	49	0	0	12	0	0	1	16	3	6	0	2
15 ฉะเชิงเทรา	155	1	0	95	0	1	0	31	7	1	0	4
16 ปราจีนบุรี	550	4	0	440	2	0	2	46	4	6	1	13
17 นครนายก	261	49	0	141	0	0	0	49	0	22	0	0

จังหวัด	รวม	A.เกษตรกรรม การป่าไม้ และการ ประมง	B.การทำ เหมืองแร่ เหมืองหิน	C.การผลิต	D.การไฟฟ้า ก๊าซและ ไอน้ำ	E.การจัดหา น้ำ บำบัด น้ำเสีย	F.การ ก่อสร้าง	G.การขายส่ง การขายปลีก การซ่อมยาน ยนต์	H.การขายส่ง ที่เก็บสินค้า	กิจกรรม โรงแรม และอาหาร	J.ข้อมูล ข่าวสาร และการ สื่อสาร	K.กิจการทาง การเงินและ การประกันภัย
รวม	16,508	430	153	7,627	43	46	372	4,139	511	917	185	245
18 สระแก้ว	121	0	0	55	0	0	0	54	0	5	0	5
19 ราชบุรี	178	2	0	128	0	0	2	23	0	2	0	7
20 กาญจนบุรี	234	0	0	65	0	1	13	59	2	34	0	5
21 สุพรรณบุรี	101	0	0	61	0	0	1	21	6	0	0	1
22 นครปฐม	382	1	81	267	0	0	0	13	0	0	18	1
23 สมุทรสาคร	246	3	0	167	1	0	2	36	9	1	1	0
24 สมุทรสงคราม	135	1	0	64	0	0	3	47	1	6	0	1
25 เพชรบุรี	213	0	0	183	0	0	0	30	0	0	0	0
26 ประจวบคีรีขันธ์	97	0	0	52	0	0	1	11	5	15	1	1
27 เชียงใหม่	329	10	3	59	0	0	5	100	8	35	8	18
28 ลำพูน	146	0	0	115	0	0	0	22	2	0	0	0
29 ลำปาง	316	15	24	170	0	0	25	35	7	22	0	0
30 อุตรดิตถ์	74	0	0	20	0	0	2	30	9	2	0	4
31 แพร่	191	1	1	26	0	0	7	56	5	56	0	2
32 น่าน	78	1	9	6	0	0	4	28	0	2	0	2
33 พะเยา	32	0	0	8	2	0	2	10	0	2	0	0
34 เชียงราย	181	0	0	60	0	0	0	84	0	19	0	0
35 แม่ฮ่องสอน	47	0	0	5	0	0	2	4	1	0	12	2
36 นครสวรรค์	217	1	0	45	0	2	4	49	21	8	24	2
37 อุทัยธานี	77	0	0	32	0	3	8	18	3	6	0	0
38 กำแพงเพชร	94	0	1	83	0	0	0	8	2	0	0	0
39 ตาก	64	10	0	20	0	0	0	14	10	2	0	1
40 สุโขทัย	126	0	0	54	0	0	5	55	5	5	0	0
41 พิษณุโลก	324	0	0	81	0	0	1	164	4	41	0	4
42 พิจิตร	78	0	1	37	0	16	2	10	2	1	0	1
43 เพชรบูรณ์	237	79	0	86	0	0	4	30	2	13	0	2
44 นครราชสีมา	265	9	0	128	0	0	9	76	9	13	0	0
45 บุรีรัมย์	94	27	0	33	0	0	0	34	0	0	0	0
46 สุรินทร์	253	1	0	202	1	0	1	24	1	5	3	2
47 ศรีสะเกษ	67	0	0	11	0	0	4	25	8	3	1	0

จังหวัด	รวม	A.เกษตรกรรม การป่าไม้ และการ ประมง	B.การทำ เหมืองแร่ เหมืองหิน	C.การผลิต	D.การไฟฟ้า ก๊าซและ ไอน้ำ	E.การจัดหา น้ำ บำบัด น้ำเสีย	F.การ ก่อสร้าง	G.การขายส่ง การขายปลีก การซ่อมยาน ยนต์	H.การขายส่ง ที่เก็บสินค้า	I.กิจกรรม โรงแรม และอาหาร	J.ข้อมูล ข่าวสาร และการ สื่อสาร	K.กิจการทาง การเงินและ การประกันภัย
รวม	16,508	430	153	7,627	43	46	372	4,139	511	917	185	245
48 อุบลราชธานี	193	104	0	71	0	0	1	10	0	0	0	0
49 ยโสธร	91	0	0	2	0	0	0	74	0	0	0	1
50 ชัยภูมิ	187	0	0	87	0	0	0	76	0	0	0	10
51 อำนาจเจริญ	153	0	0	73	0	0	0	71	9	0	0	0
52 บึงกาฬ	3	0	0	2	0	0	0	1	0	0	0	0
53 หนองบัวลำภู	136	0	0	101	23	0	0	11	0	0	0	0
54 ขอนแก่น	188	1	1	136	3	0	0	19	2	2	1	5
55 อุดรธานี	181	4	0	85	0	0	0	57	0	8	10	3
56 เลย	212	0	0	15	0	0	0	174	5	0	0	2
57 หนองคาย	81	0	0	27	0	0	1	25	9	8	2	1
58 มหาสารคาม	99	1	0	44	1	0	0	35	2	3	0	1
59 ร้อยเอ็ด	350	1	2	69	2	0	0	173	6	14	0	15
60 กาฬสินธุ์	101	0	0	24	0	0	4	38	3	3	0	9
61 สกลนคร	114	1	5	54	0	0	1	40	1	4	0	1
62 นครพนม	137	0	8	18	1	0	0	52	9	13	0	1
63 มุกดาหาร	60	0	0	14	0	0	1	11	4	5	1	4
64 นครศรีธรรมราช	239	6	1	39	0	0	9	71	9	19	3	8
65 กระบี่	345	30	0	29	0	0	20	141	0	84	0	0
66 พังงา	102	12	0	11	0	0	0	28	16	29	0	0
67 ภูเก็ต	359	0	0	12	0	0	39	175	4	60	36	0
68 สุราษฎร์ธานี	292	6	0	46	0	1	16	112	22	63	0	11
69 ระนอง	74	0	0	9	0	0	1	23	1	3	0	1
70 ชุมพร	131	0	3	32	0	0	8	60	2	8	0	0
71 สงขลา	187	1	1	97	0	0	3	43	7	2	3	5
72 สตูล	158	8	0	99	0	1	13	26	0	3	1	1
73 ตรัง	39	0	0	12	0	0	0	19	0	5	3	0
74 พัทลุง	160	3	2	27	0	0	9	46	8	24	4	5
75 ปัตตานี	173	0	0	123	0	0	2	3	0	2	0	0
76 ยะลา	113	8	1	22	3	0	5	35	2	4	0	0
77 นราธิวาส	208	0	1	31	3	0	48	78	4	11	0	0

ตารางที่ 12 จำนวนผู้สมัครงานที่ได้รับการบรรจุงาน จำแนกตามประเภทอุตสาหกรรม รายจังหวัด

จังหวัด	รวม	L.กิจกรรม อสังหาริมทรัพย์	M.กิจกรรม วิชาชีพ วิทยและ วิชาการ	N.การบริหาร สนับสนุน	O.การบริหาร ราชการ ป้องกัน ประเทศ	P.การศึกษา	Q.กิจกรรม ด้าน สุขภาพ	R.ศิลปะ ความบันเทิง และ นันทนาการ	S.บริการด้าน อื่น ๆ	T.ทำงานใน ครัวเรือน ส่วนบุคคล	U.กิจกรรม ขององค์กร ระหว่างประเทศ
รวม	16,508	224	622	121	537	68	208	1	56	3	0
1 กรุงเทพมหานคร	2083	86	255	19	77	1	13	0	9	0	0
สจก.1	132	15	10	0	0	0	0	0	0	0	0
สจก.2	212	0	2	0	0	0	1	0	0	0	0
สจก.3	245	29	28	0	1	0	0	0	6	0	0
สจก.4	421	4	1	0	0	0	0	0	0	0	0
สจก.5	143	0	7	0	0	0	0	0	0	0	0
สจก.6	101	1	32	1	0	0	3	0	1	0	0
สจก.7	93	1	1	2	0	0	0	0	0	0	0
สจก.8	126	0	16	1	0	0	3	0	0	0	0
สจก.9	290	2	115	4	61	0	2	0	0	0	0
สจก.10	320	28	30	10	4	1	4	0	2	0	0
1.1 กองพัฒนาระบบบริการจัดหางาน	1	0	0	0	0	0	0	0	0	0	0
1.2 ศูนย์บริการจัดหางานเพื่อคนไทย	86	6	13	1	11	0	0	0	0	0	0
2 สมุทรปราการ	246	0	0	0	0	0	0	0	0	0	0
3 นนทบุรี	122	0	0	1	0	0	0	0	0	0	0
4 ปทุมธานี	582	0	0	0	0	0	0	0	0	0	0
5 พระนครศรีอยุธยา	1,154	6	14	0	10	0	24	0	0	0	0
6 อ่างทอง	108	0	0	0	0	0	0	0	0	0	0
7 ลพบุรี	84	0	0	0	0	0	0	0	0	0	0
8 สิงห์บุรี	83	0	0	0	3	0	0	0	0	0	0
9 ชัยนาท	72	0	0	8	0	0	0	0	0	0	0
10 สระบุรี	204	0	0	0	0	0	0	0	0	0	0
11 ชลบุรี	472	5	0	40	0	0	0	0	1	0	0
12 ระยอง	251	0	3	0	0	0	0	0	0	0	0
13 จันทบุรี	82	2	13	0	1	0	4	0	0	0	0
14 ตราด	49	1	0	0	2	3	3	0	0	0	0
15 ฉะเชิงเทรา	155	1	5	3	0	0	6	0	0	0	0
16 ปราจีนบุรี	550	0	17	0	8	1	5	0	1	0	0
17 นครนายก	261	0	0	0	0	0	0	0	0	0	0

จังหวัด	รวม	L.กิจกรรม อสังหาริมทรัพย์	M.กิจกรรม วิชาชีพ วิทย์และ วิชาการ	N.การบริหาร สนับสนุน	O.การบริหาร ราชการ ป้องกัน ประเทศ	P.การศึกษา	Q.กิจกรรม ด้าน สุขภาพ	R.ศิลปะ ความบันเทิง และ นันทนาการ	S.บริการด้าน อื่น ๆ	T.ทำงานใน ครัวเรือน ส่วนบุคคล	U.กิจกรรม ขององค์กร ระหว่างประเทศ
รวม	16,508	224	622	121	537	68	208	1	56	3	0
18 สระแก้ว	121	0	0	0	1	0	1	0	0	0	0
19 ราชบุรี	178	1	0	1	12	0	0	0	0	0	0
20 กาญจนบุรี	234	4	10	1	37	1	2	0	0	0	0
21 สุพรรณบุรี	101	0	0	0	6	1	4	0	0	0	0
22 นครปฐม	382	1	0	0	0	0	0	0	0	0	0
23 สมุทรสาคร	246	0	19	1	1	0	5	0	0	0	0
24 สมุทรสงคราม	135	1	1	0	6	0	2	0	2	0	0
25 เพชรบุรี	213	0	0	0	0	0	0	0	0	0	0
26 ประจวบคีรีขันธ์	97	1	5	0	3	0	2	0	0	0	0
27 เชียงใหม่	329	12	41	3	14	3	3	0	7	0	0
28 ลำพูน	146	0	3	0	4	0	0	0	0	0	0
29 ลำปาง	316	1	0	0	17	0	0	0	0	0	0
30 อุตรดิตถ์	74	0	2	0	0	1	2	0	1	1	0
31 แพร่	191	0	7	1	27	1	1	0	0	0	0
32 น่าน	78	0	8	0	18	0	0	0	0	0	0
33 พะเยา	32	0	0	0	7	1	0	0	0	0	0
34 เชียงราย	181	0	4	13	1	0	0	0	0	0	0
35 แม่ฮ่องสอน	47	0	1	1	16	2	1	0	0	0	0
36 นครสวรรค์	217	0	21	8	26	0	6	0	0	0	0
37 อุทัยธานี	77	0	5	0	1	0	0	0	0	1	0
38 กำแพงเพชร	94	0	0	0	0	0	0	0	0	0	0
39 ตาก	64	0	0	0	6	0	0	0	1	0	0
40 สุโขทัย	126	1	0	0	1	0	0	0	0	0	0
41 พิษณุโลก	324	0	20	3	0	0	3	0	3	0	0
42 พิจิตร	78	0	2	0	3	1	1	0	1	0	0
43 เพชรบูรณ์	237	0	0	0	21	0	0	0	0	0	0
44 นครราชสีมา	265	0	20	0	0	0	0	0	1	0	0
45 บุรีรัมย์	94	0	0	0	0	0	0	0	0	0	0
46 สุรินทร์	253	1	4	0	7	1	0	0	0	0	0
47 ศรีสะเกษ	67	1	7	0	3	1	3	0	0	0	0

จังหวัด	รวม	L.กิจกรรม อสังหาริมทรัพย์	M.กิจกรรม วิชาชีพ วิทย์และ วิชาการ	N.การบริหาร สนับสนุน	O.การบริหาร ราชการ ป้องกัน ประเทศ	P.การศึกษา	Q.กิจกรรม ด้าน สุขภาพ	R.ศิลปะ ความบันเทิง และ นันทนาการ	S.บริการด้าน อื่น ๆ	T.ทำงานใน ครัวเรือน ส่วนบุคคล	U.กิจกรรม ขององค์กร ระหว่างประเทศ
รวม	16,508	224	622	121	537	68	208	1	56	3	0
48 อุบลราชธานี	193	0	0	0	7	0	0	0	0	0	0
49 ยโสธร	91	0	0	0	14	0	0	0	0	0	0
50 ชัยภูมิ	187	0	0	0	1	13	0	0	0	0	0
51 อำนาจเจริญ	153	0	0	0	0	0	0	0	0	0	0
52 บึงกาฬ	3	0	0	0	0	0	0	0	0	0	0
53หนองบัวลำภู	136	0	0	0	1	0	0	0	0	0	0
54 ขอนแก่น	188	1	9	0	6	1	0	0	1	0	0
55 อุดรธานี	181	10	1	2	0	0	0	0	1	0	0
56 เลย	212	0	0	0	0	0	2	0	14	0	0
57 หนองคาย	81	2	1	1	1	1	2	0	0	0	0
58 มหาสารคาม	99	0	7	0	2	0	1	1	1	0	0
59 ร้อยเอ็ด	350	1	14	2	19	0	32	0	0	0	0
60 กาฬสินธุ์	101	0	5	3	1	0	11	0	0	0	0
61 สกลนคร	114	0	0	0	0	0	2	0	5	0	0
62 นครพนม	137	0	4	0	28	1	0	0	2	0	0
63 มุกดาหาร	60	5	1	0	7	2	2	0	2	1	0
64 นครศรีธรรมราช	239	10	3	3	19	9	30	0	0	0	0
65 กระบี่	345	0	41	0	0	0	0	0	0	0	0
66 พังงา	102	5	1	0	0	0	0	0	0	0	0
67 ภูเก็ต	359	32	1	0	0	0	0	0	0	0	0
68 สุราษฎร์ธานี	292	6	8	1	0	0	0	0	0	0	0
69 ระนอง	74	8	1	1	24	2	0	0	0	0	0
70 ชุมพร	131	0	0	0	11	0	7	0	0	0	0
71 สงขลา	187	4	3	4	4	8	2	0	0	0	0
72 สตูล	158	0	1	0	3	1	1	0	0	0	0
73 ตรัง	39	0	0	0	0	0	0	0	0	0	0
74 พัทลุง	160	2	5	1	16	2	5	0	1	0	0
75 ปัตตานี	173	2	13	0	13	0	15	0	0	0	0
76 ยะลา	113	1	3	0	17	10	2	0	0	0	0
77 นราธิวาส	208	10	13	0	4	0	3	0	2	0	0

ที่มา : ระบบสารสนเทศกรมการจัดหางาน โดยกองบริหารข้อมูลตลาดแรงงาน เดือนกุมภาพันธ์ 2567

ตารางที่ 13 จำนวนผู้สมัครที่ได้รับการบรรจุงาน จำแนกตามอายุ รายจังหวัด

		หน่วย:คน						
จังหวัด	รวม	15-17 ปี	18-24 ปี	25-29 ปี	30-39 ปี	40-49 ปี	50-59 ปี	60 ปีขึ้นไป
รวม	16,508	123	2,621	3,202	5,821	3,629	994	118
1 กรุงเทพมหานคร	2,170	16	490	388	558	479	220	19
สจก.1	132	0	1	13	57	35	24	2
สจก.2	212	0	2	4	7	121	76	2
สจก.3	245	0	33	52	67	72	21	0
สจก.4	421	5	102	90	138	62	20	4
สจก.5	143	0	81	35	17	3	3	4
สจก.6	101	0	27	8	12	22	32	0
สจก.7	93	4	3	9	31	33	12	1
สจก.8	126	0	9	32	42	28	15	0
สจก.9	290	1	136	49	61	28	12	3
สจก.10	320	6	86	87	101	35	3	2
1.1 กองพัฒนาระบบบริการจัดหางาน	1	0	1	0	0	0	0	0
1.2 ศูนย์บริการจัดหางานเพื่อคนไทย	86	0	9	9	25	40	2	1
2 สมุทรปราการ	246	28	29	40	60	64	25	0
3 นนทบุรี	122	0	12	18	40	42	10	0
4 ปทุมธานี	582	0	97	126	174	140	36	9
5 พระนครศรีอยุธยา	1,154	0	152	224	677	86	15	0
6 อ่างทอง	108	0	4	8	53	34	9	0
7 ลพบุรี	84	0	31	15	13	20	4	1
8 สิงห์บุรี	83	0	13	24	37	8	1	0
9 ชัยนาท	72	0	17	16	29	9	1	0
10 สระบุรี	204	0	23	18	96	61	5	1
11 ชลบุรี	472	19	51	64	136	139	60	3
12 ระยอง	251	0	35	60	126	28	1	1
13 จันทบุรี	82	0	2	11	33	27	9	0

จังหวัด	รวม	15-17 ปี	18-24 ปี	25-29 ปี	30-39 ปี	40-49 ปี	50-59 ปี	60 ปีขึ้นไป
รวม	16,508	123	2,621	3,202	5,821	3,629	994	118
14 ตราด	49	0	2	9	18	15	2	3
15 ฉะเชิงเทรา	155	0	41	55	42	16	1	0
16 ปราจีนบุรี	550	0	214	123	152	54	7	0
17 นครนายก	261	6	15	15	106	119	0	0
18 สระแก้ว	121	0	9	28	56	26	2	0
19 ราชบุรี	178	0	60	29	52	30	5	2
20 กาญจนบุรี	234	2	33	26	105	55	12	1
21 สุพรรณบุรี	101	0	26	47	14	10	2	2
22 นครปฐม	382	0	34	16	98	199	35	0
23 สมุทรสาคร	246	0	12	30	117	70	16	1
24 สมุทรสงคราม	135	0	24	35	47	24	4	1
25 เพชรบุรี	213	0	34	29	58	71	21	0
26 ประจวบคีรีขันธ์	97	0	12	12	19	35	18	1
27 เชียงใหม่	329	0	22	89	122	76	17	3
28 ลำพูน	146	0	15	37	63	31	0	0
29 ลำปาง	316	0	7	51	115	101	42	0
30 อุตรดิตถ์	74	0	13	22	15	17	7	0
31 แพร่	191	3	23	14	75	62	14	0
32 น่าน	78	0	3	8	34	23	8	2
33 พะเยา	32	0	1	3	13	8	7	0
34 เชียงราย	181	2	38	44	62	23	9	3
35 แม่ฮ่องสอน	47	0	14	11	11	6	5	0
36 นครสวรรค์	217	1	26	46	73	52	17	2
37 อุทัยธานี	77	0	0	2	5	53	16	1
38 กำแพงเพชร	94	0	12	20	37	22	3	0
39 ตาก	64	0	3	15	18	13	8	7
40 สุโขทัย	126	0	20	33	33	32	7	1

จังหวัด	รวม	15-17 ปี	18-24 ปี	25-29 ปี	30-39 ปี	40-49 ปี	50-59 ปี	60 ปีขึ้นไป
รวม	16,508	123	2,621	3,202	5,821	3,629	994	118
41 พิษณุโลก	324	10	36	10	68	162	36	2
42 พิจิตร	78	0	6	12	36	17	7	0
43 เพชรบูรณ์	237	0	44	56	63	60	13	1
44 นครราชสีมา	265	0	30	40	144	36	13	2
45 บุรีรัมย์	94	0	7	15	43	28	1	0
46 สุรินทร์	253	0	21	35	85	75	34	3
47 ศรีสะเกษ	67	0	12	16	25	11	3	0
48 อุบลราชธานี	193	0	3	20	112	49	9	0
49 ยโสธร	91	0	17	24	44	6	0	0
50 ชัยภูมิ	187	0	25	51	70	30	11	0
51 อำนาจเจริญ	153	0	28	15	52	50	8	0
52 บึงกาฬ	3	0	0	1	1	0	1	0
53 หนองบัวลำภู	136	1	27	20	53	32	3	0
54 ขอนแก่น	188	0	40	46	69	22	5	6
55 อุดรธานี	181	0	22	25	79	49	6	0
56 เลย	212	1	15	90	76	29	0	1
57 หนองคาย	81	0	19	24	23	9	3	3
58 มหาสารคาม	99	0	15	21	31	24	8	0
59 ร้อยเอ็ด	350	1	55	81	132	68	13	0
60 กาฬสินธุ์	101	0	17	26	47	6	3	2
61 สกลนคร	114	0	14	24	37	27	12	0
62 นครพนม	137	1	35	25	39	24	12	1
63 มุกดาหาร	60	0	13	11	19	12	4	1
64 นครศรีธรรมราช	239	0	40	88	72	34	3	2
65 กระบี่	345	0	66	87	107	51	29	5
66 พังงา	102	0	14	20	35	23	8	2
67 ภูเก็ต	359	0	40	71	164	67	15	2

จังหวัด	รวม	15-17 ปี	18-24 ปี	25-29 ปี	30-39 ปี	40-49 ปี	50-59 ปี	60 ปีขึ้นไป
รวม	16,508	123	2,621	3,202	5,821	3,629	994	118
68 สุราษฎร์ธานี	292	9	46	83	86	61	4	3
69 ระนอง	74	0	14	12	34	10	4	0
70 ชุมพร	131	13	33	17	41	16	8	3
71 สงขลา	187	0	35	54	62	28	5	3
72 สตูล	158	0	29	34	57	33	4	1
73 ตรัง	39	0	7	5	14	11	1	1
74 พัทลุง	160	10	21	41	54	25	8	1
75 ปัตตานี	173	0	35	45	64	21	7	1
76 ยะลา	113	0	32	35	27	13	3	3
77 นราธิวาส	208	0	39	61	64	30	9	5

ที่มา : ระบบสารสนเทศกรมการจัดหางาน โดยกองบริหารข้อมูลตลาดแรงงาน เดือนกุมภาพันธ์ 2567