



วารสาร

ปีที่ 16 ฉบับที่ 2 ประจำเดือนกุมภาพันธ์ 2567

สถานการณ์ตลาดแรงงานภาคกลาง Central Labour Market Situation

กรุงเทพมหานคร ~ สมุทรปราการ ~ นนทบุรี ~ ปทุมธานี ~ พระนครศรีอยุธยา ~ ชัยนาท ~ ลพบุรี ~ สระบุรี ~ สิงห์บุรี ~ อ่างทอง

อาชีพที่มีความต้องการแรงงาน
มากที่สุด 3 อันดับแรก

- อาชีพงานพื้นฐาน
- ช่างเทคนิคและผู้ปฏิบัติงานที่เกี่ยวข้อง
- พนักงานบริการ พนักงานขายในร้านค้าและตลาด



บทบรรณาธิการ...

สถานการณ์ตลาดแรงงานภาคกลาง ข้อมูลเดือนมกราคม 2567 มีผู้ประกันตนมาขึ้นทะเบียนขอรับประโยชน์ทดแทนกรณีว่างงาน จำนวน 103,297 คน นายจ้าง/สถานประกอบการแจ้งความต้องการแรงงาน จำนวน 27,730 อัตรา อาชีพที่มีความต้องการแรงงานมากที่สุด คือ อาชีพงานพื้นฐาน สำหรับภาวะการลงทุนมีโรงงานขออนุญาตเปิดกิจการใหม่เพิ่มขึ้นร้อยละ 9.68 และการจ้างงานเพิ่มขึ้นร้อยละ 30.35 การเดินทางไปทำงานต่างประเทศเพิ่มขึ้นร้อยละ 11.93 คนต่างด้าวคงเหลือที่ยังทำงาน จำนวน 1,456,212 คน

หากท่านมีข้อคิดเห็นหรือข้อเสนอแนะ สามารถติดต่อได้ที่
E-mail: lmi@doe.go.th lmicenter@windowslive.com

“ สารบัญ... ”

การว่างงานและการเลิกจ้าง	2
ภาวะความต้องการแรงงาน	2
ภาวะการลงทุน	3
การไปทำงานต่างประเทศ	4
การทำงานของคนต่างด้าว	4

จัดทำโดย : ศูนย์บริหารข้อมูลตลาดแรงงานภาคกลาง
กองบริหารข้อมูลตลาดแรงงาน กรมการจัดหางาน



เพจ Facebook



<http://doe.go.th/lmia>

สถานการณ์การว่างงานและการเลิกจ้าง

สถานการณ์การว่างงานและการเลิกจ้างในภาคกลาง เดือนมกราคม 2567 มีผู้ประกันตนในระบบประกันสังคม (มาตรา 33) จำนวน 7,001,871 คน และมีผู้ประกันตนมาขึ้นทะเบียนขอรับประโยชน์ทดแทนกรณีว่างงาน จำนวน 103,297 คน คิดเป็นร้อยละ 1.48 ของผู้ประกันตนมาตรา 33 เมื่อเปรียบเทียบกับช่วงเดียวกันของปีก่อน พบว่า มีผู้ขอรับประโยชน์ทดแทนเพิ่มขึ้นจำนวน 7,484 คน คิดเป็นร้อยละ 7.81 โดยสาเหตุการว่างงานจากการลาออกมากที่สุด คิดเป็นร้อยละ 74.62 รองลงมาคือ การเลิกจ้าง ร้อยละ 21.62 และสิ้นสุดสัญญาจ้าง ร้อยละ 3.76

เลิกจ้าง

(22,333 คน)

↑ 11.24% เทียบกับ ม.ค. 66 20,077 คน
↑ 7.53% เทียบกับ ธ.ค. 66 20,770 คน

ลาออก

(77,078 คน)

↑ 6.69% เทียบกับ ม.ค. 66 72,248 คน
↑ 3.31% เทียบกับ ธ.ค. 66 74,606 คน

สิ้นสุดสัญญาจ้าง

(3,886 คน)

↑ 11.41% เทียบกับ ม.ค. 66 3,488 คน
↓ 3.69% เทียบกับ ธ.ค. 66 4,035 คน

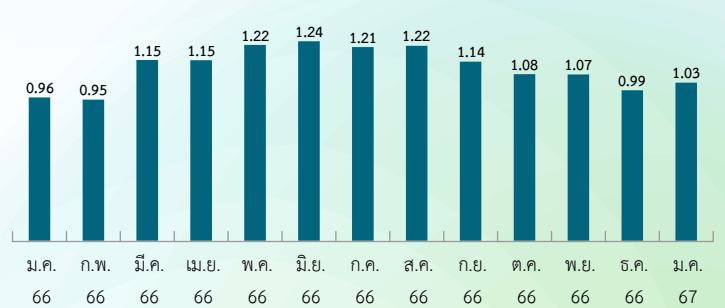
ผู้ประกันตนมาตรา 33

หน่วย : แสนคน



ผู้ขอรับประโยชน์ทดแทนกรณีว่างงาน

หน่วย : แสนคน



ภาวะความต้องการแรงงานภาคกลาง

ข้อมูลการให้บริการจัดหางานในประเทศของกรมการจัดหางาน เดือนมกราคม 2567 พบว่า นายจ้าง/สถานประกอบการแจ้งความต้องการแรงงาน จำนวน 27,730 อัตรา สาขาอุตสาหกรรมที่มีความต้องการแรงงานมากที่สุด คือ การขายปลีก ๆ รองลงมา การขายส่ง ๆ โดยมีความต้องการผู้ที่จบการศึกษาระดับมัธยมศึกษามากที่สุด

ความต้องการแรงงาน (27,730 อัตรา)

มกราคม 66 35,557 อัตรา ↓ 22.01%
ธันวาคม 66 23,671 อัตรา ↑ 17.15%

ผู้สมัครงานที่มาใช้บริการ (6,081 คน)

มกราคม 66 7,129 คน ↓ 14.70%
ธันวาคม 66 6,296 คน ↑ 3.41%

การบรรจุงาน (4,622 คน)

มกราคม 66 4,625 คน ↓ 0.06%
ธันวาคม 66 4,312 คน ↑ 7.19%

อุตสาหกรรมที่มีความต้องการแรงงานมาก 5 อันดับ แจ้งผ่านกรมการจัดหางาน

(หน่วย : อัตรา)

(39.65%) 10,994 การขายส่ง การขายปลีก ๆ

(30.12%) 8,351 การผลิต

(7.93%) 2,200 กิจกรรมทางวิชาชีพ วิทยาศาสตร์ และวิชาการ

(7.61%) 2,109 ที่พักแรมและบริการด้านอาหาร

(3.87%) 1,072 การขนส่งและสถานที่เก็บสินค้า

อาชีพที่มีความต้องการแรงงานมาก 5 อันดับ แจ้งผ่านกรมการจัดหางาน

(34.87%) 9,669 อาชีพงานพื้นฐาน

(20.36%) 5,646 ช่างเทคนิคและผู้ปฏิบัติงานที่เกี่ยวข้อง

(16.07%) 4,457 พนักงานบริการ พนักงานขายในร้านค้าและตลาด

(13.12%) 3,639 เสมียนเจ้าหน้าที่

(5.74%) 1,592 ผู้บริหาร ผู้จัดการ

ผู้สมัครงานที่มาใช้บริการ และการบรรจุงาน ผ่านกรมการจัดหางาน

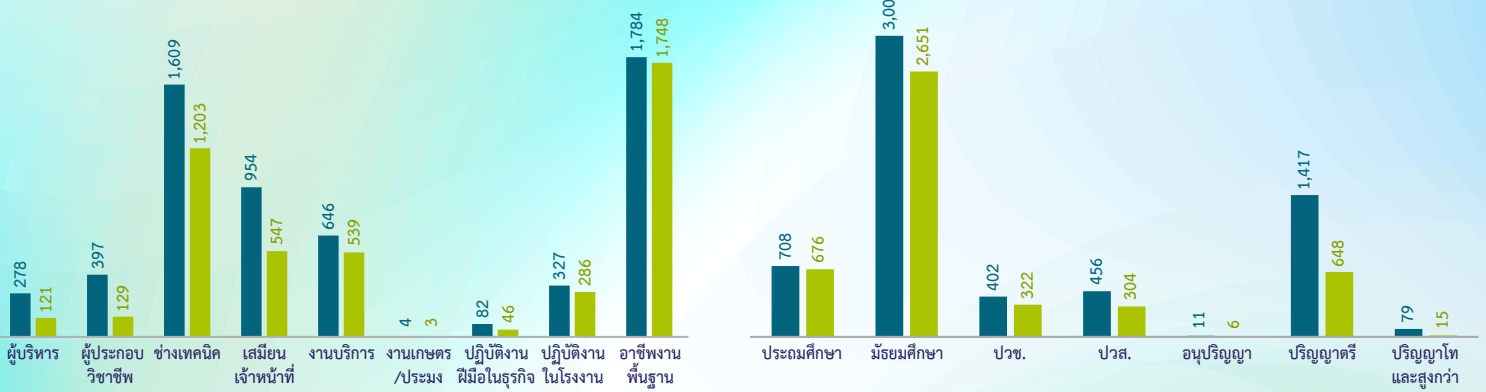
ข้อมูลผู้สมัครงานที่มาใช้บริการผ่านกรมการจัดหางาน เดือนมกราคม 2567 ภาคกลางมีผู้สมัครงาน จำนวน 6,081 คน ลดลงจากช่วงเดียวกันของปีก่อนร้อยละ 14.70 และการบรรจุงาน จำนวน 4,622 คน ลดลงจากช่วงเดียวกันของปีก่อนร้อยละ 0.06 โดยผู้สมัครงานส่วนใหญ่จบการศึกษาระดับมัธยมศึกษา สำหรับอาชีพที่ผู้สมัครงานมีการบรรจุงานมากที่สุด คือ อาชีพงานพื้นฐาน

จำแนกตามกลุ่มอาชีพ

■ ผู้สมัครงานที่มาใช้บริการ ■ การบรรจุงาน

จำแนกตามระดับการศึกษา

จำนวน (คน)



ภาวะการลงทุน

ข้อมูลจากกรมโรงงานอุตสาหกรรม การลงทุนใน 10 จังหวัดภาคกลาง เดือนมกราคม 2567 มีจำนวนโรงงานที่ได้รับอนุญาตให้เปิดกิจการใหม่ จำนวน 34 แห่ง เพิ่มขึ้นร้อยละ 9.68 จำนวนเงินลงทุน 5,168.04 ล้านบาท เพิ่มขึ้น 3.01 เท่า และการจ้างงาน จำนวน 962 คน เพิ่มขึ้นร้อยละ 30.35 เมื่อเปรียบเทียบกับช่วงเดียวกันของปีก่อน โดยจังหวัดสมุทรปราการ มีจำนวนโรงงานขอเปิดกิจการใหม่มากที่สุด

โรงงาน 34 แห่ง

มกราคม 66	จำนวน 31 แห่ง	↑ 9.68% YoY
ธันวาคม 66	จำนวน 46 แห่ง	↑ 26.09% MoM

เงินลงทุน 5,168.04 ล้านบาท

มกราคม 66	จำนวน 1,288.35 ล้านบาท	↑ 3.01 เท่า YoY
ธันวาคม 66	จำนวน 15,128.84 ล้านบาท	↑ 65.84% MoM

การจ้างงาน 962 คน

มกราคม 66	จำนวน 738 คน	↑ 30.35% YoY
ธันวาคม 66	จำนวน 1,506 คน	↑ 36.12% MoM



โรงงานที่ได้รับการอนุญาตให้ประกอบกิจการใหม่



การจ้างงาน จำแนกตามประเภทกิจการ



การไปทำงานต่างประเทศ

ข้อมูลจากกองบริหารแรงงานไทยไปต่างประเทศ แรงงานไทยใน 10 จังหวัดภาคกลาง ได้รับอนุญาตให้เดินทางไปทำงานต่างประเทศ เดือนมกราคม 2567 จำนวน 610 คน จำแนกการเดินทาง 5 วิธี จำนวน 352 คน และ RE-ENTRY VISA จำนวน 258 คน เปรียบเทียบกับช่วงเดียวกันของปีก่อนเพิ่มขึ้นร้อยละ 11.93 และเปรียบเทียบกับเดือนก่อนเพิ่มขึ้นร้อยละ 5.35

จำแนกตามประเภทการเดินทาง

จำแนกรายจังหวัด



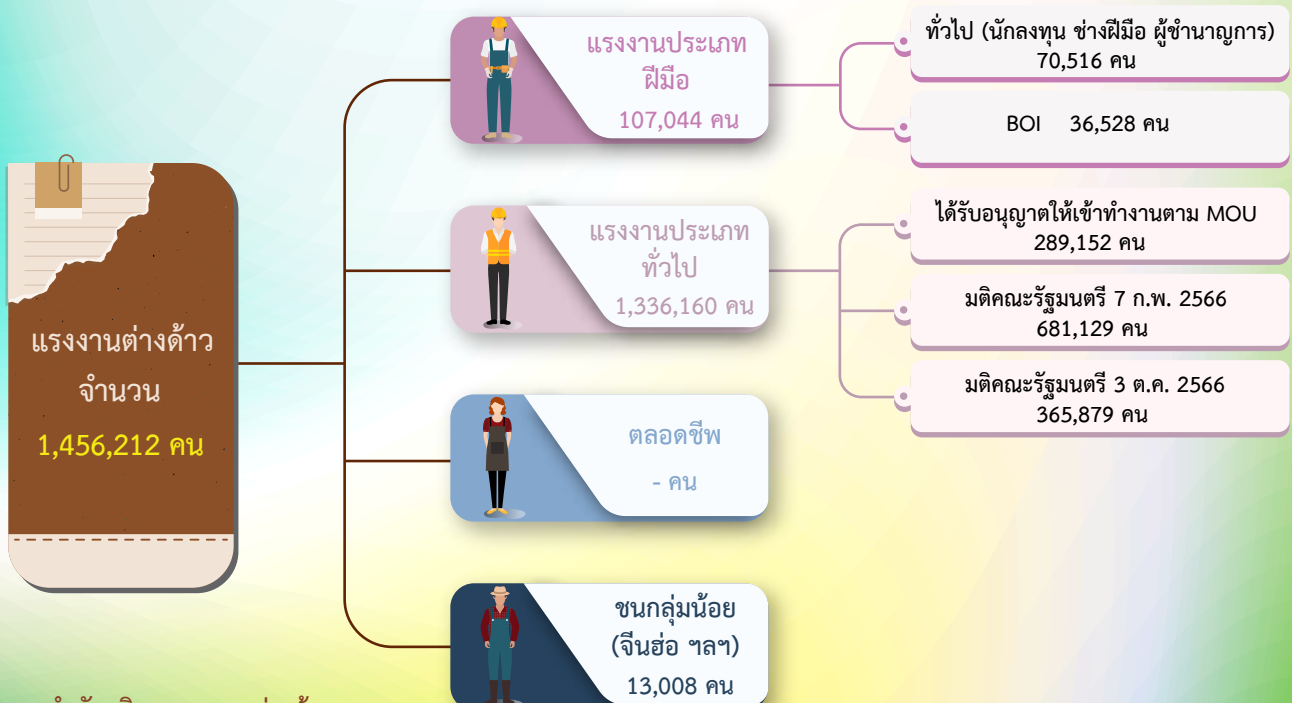
5 อันดับประเทศที่แรงงานไทยเดินทางไปทำงานมากที่สุด

■ 5 วิธี ■ Re-entry visa จำนวน (คน)



การทำงานของคนต่างด้าว

คนต่างด้าวคงเหลือที่ทำงานใน 10 จังหวัดภาคกลาง ณ เดือนมกราคม 2567 จำนวน 1,456,212 คน โดยเป็นแรงงานต่างด้าว 4 สัญชาติ (เมียนมา ลาว กัมพูชา และเวียดนาม) จำนวน 1,336,160 คน (ร้อยละ 91.76) คนต่างด้าวระดับฝีมือชำนาญการ จำนวน 107,044 คน (ร้อยละ 7.35) และชนกลุ่มน้อย/บุคคลพื้นที่สูง/ตลอดชีพ จำนวน 13,008 คน (ร้อยละ 0.89)



ที่มา : สำนักบริหารแรงงานต่างด้าว

ขอความกรุณาตอบแบบสอบถามเพื่อการพัฒนา
และปรับปรุงการให้บริการข้อมูลข่าวสารตลาดแรงงาน



แบบสอบถาม
ความพึงพอใจ



facebook
ศูนย์บริหารข้อมูลตลาดแรงงาน
ภาคกลาง



กองบริหารข้อมูลตลาดแรงงาน กรมการจัดหางาน



02-245-1581



lmicenter@windowslive.com