



วารสาร

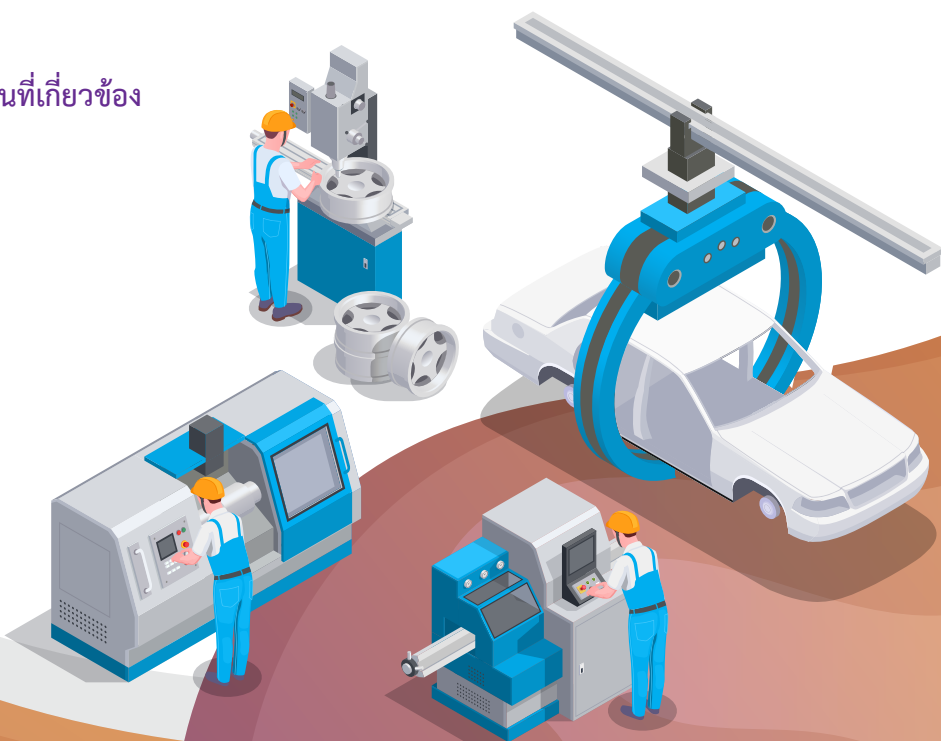
ปีที่ 16 ฉบับที่ 3 ประจำเดือนมีนาคม 2567

สถานการณ์ตลาดแรงงานภาคกลาง Central Labour Market Situation

กรุงเทพมหานคร ~ สมุทรปราการ ~ นนทบุรี ~ ปทุมธานี ~ พระนครศรีอยุธยา ~ ชัยนาท ~ ลพบุรี ~ สระบุรี ~ สิงห์บุรี ~ อ่างทอง

อาชีพที่มีความต้องการแรงงานมากที่สุด 3 อันดับแรก

- ช่างเทคนิคและผู้ปฏิบัติงานที่เกี่ยวข้อง
- อาชีพงานพื้นฐาน
- เสมียนเจ้าหน้าที่



บทบรรณาธิการ...

สถานการณ์ตลาดแรงงานภาคกลาง ข้อมูลเดือนกุมภาพันธ์ 2567 มีผู้ประกันตนมาขึ้นทะเบียนขอรับประโยชน์ทดแทนกรณีว่างงาน จำนวน 103,859 คน นายจ้าง/สถานประกอบการแจ้งความต้องการแรงงาน จำนวน 33,109 อัตรา อาชีพที่มีความต้องการแรงงานมากที่สุด คือ ช่างเทคนิคและผู้ปฏิบัติงานที่เกี่ยวข้อง สำหรับภาวะการลงททุนมีโรงงานขออนุญาตเปิดกิจการใหม่ลดลงร้อยละ 17.95 และการจ้างงานลดลงร้อยละ 22.90 การเดินทางไปทำงานต่างประเทศเพิ่มขึ้นร้อยละ 8.93 คนต่างด้าวคงเหลือที่ยังทำงาน จำนวน 1,403,424 คน

หากท่านมีข้อคิดเห็นหรือข้อเสนอแนะ สามารถติดต่อได้ที่
E-mail: lmi@doe.go.th lmicenter@windowslive.com

“ สารบัญ... ”

การว่างงานและการเลิกจ้าง	2
ภาวะความต้องการแรงงาน	2
ภาวะการลงททุน	3
การไปทำงานต่างประเทศ	4
การทำงานของคนต่างด้าว	4



จัดทำโดย : ศูนย์บริหารข้อมูลตลาดแรงงานภาคกลาง

กองบริหารข้อมูลตลาดแรงงาน กรมการจัดหางาน

เพจ Facebook <http://doe.go.th/lmia>

สถานการณ์การว่างงานและการเลิกจ้าง

สถานการณ์การว่างงานและการเลิกจ้างในภาคกลาง เดือนกุมภาพันธ์ 2567 มีผู้ประกันตนในระบบประกันสังคม (มาตรา 33) จำนวน 6,347,205 คน และมีผู้ประกันตนมาขึ้นทะเบียนขอรับประโยชน์ทดแทนกรณีว่างงาน จำนวน 103,859 คน คิดเป็นร้อยละ 1.64 ของผู้ประกันตนมาตรา 33 เมื่อเปรียบเทียบกับช่วงเดียวกันของปีก่อน พบว่า มีผู้ขอรับประโยชน์ทดแทนเพิ่มขึ้นจำนวน 9,163 คน คิดเป็นร้อยละ 9.68 โดยสาเหตุการว่างงานจากการลาออกมากที่สุด คิดเป็นร้อยละ 76.52 รองลงมาคือ การเลิกจ้าง ร้อยละ 20.51 และสิ้นสุดสัญญาจ้าง ร้อยละ 2.97

เลิกจ้าง

(21,304 คน)

↑ 12.71% เทียบกับ ก.พ. 66 18,901 คน
↓ 4.61% เทียบกับ ม.ค. 67 22,333 คน

ลาออก

(79,468 คน)

↑ 8.42% เทียบกับ ก.พ. 66 73,295 คน
↓ 3.10% เทียบกับ ม.ค. 67 77,078 คน

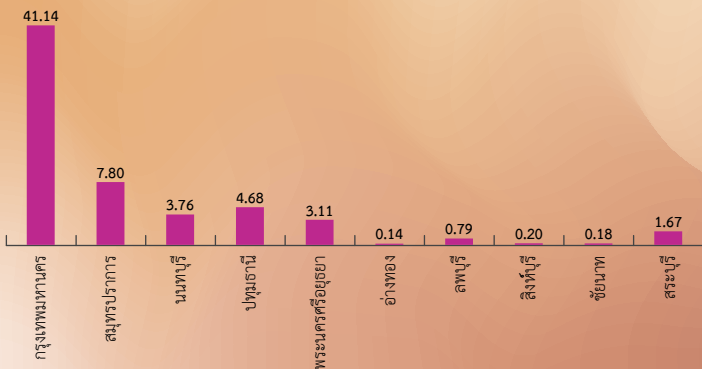
สิ้นสุดสัญญาจ้าง

(3,087 คน)

↑ 23.48% เทียบกับ ก.พ. 66 2,500 คน
↓ 20.56% เทียบกับ ม.ค. 67 3,886 คน

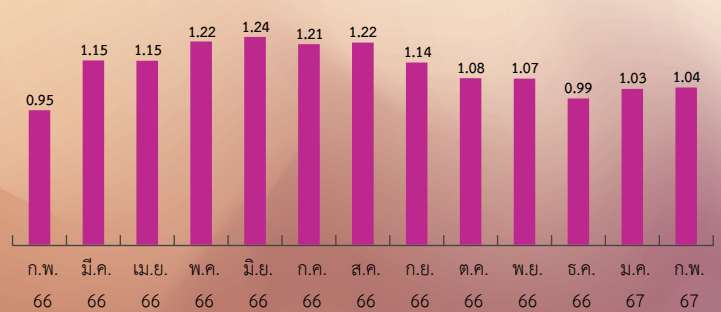
ผู้ประกันตนมาตรา 33

หน่วย : แสนคน



ผู้ขอรับประโยชน์ทดแทนกรณีว่างงาน

หน่วย : แสนคน



ภาวะความต้องการแรงงานภาคกลาง

ข้อมูลการให้บริการจัดหางานในประเทศของกรมการจัดหางาน เดือนกุมภาพันธ์ 2567 พบว่า นายจ้าง/สถานประกอบการแจ้งความต้องการแรงงาน จำนวน 33,109 อัตรา สาขาอุตสาหกรรมที่มีความต้องการแรงงานมากที่สุด คือ การขายปลีก ๆ รองลงมา การผลิตผลิตภัณฑ์อาหาร โดยมีความต้องการผู้ที่จบการศึกษาระดับมัธยมศึกษามากที่สุด

ความต้องการแรงงาน (33,109 อัตรา)

กุมภาพันธ์ 66 57,414 อัตรา ↓ 42.33%
มกราคม 67 27,730 อัตรา ↑ 19.40%

ผู้สมัครงานที่มาใช้บริการ (7,409 คน)

กุมภาพันธ์ 66 7,973 คน ↓ 7.07%
มกราคม 67 6,081 คน ↑ 21.84%

การบรรจุงาน (4,825 คน)

กุมภาพันธ์ 66 5,590 คน ↓ 13.69%
มกราคม 67 4,622 คน ↑ 4.39%

อุตสาหกรรมที่มีความต้องการแรงงานมาก 5 อันดับ แจ้งผ่านกรมการจัดหางาน

(หน่วย : อัตรา)

(44.70%)
14,799 การผลิต

(19.32%)
6,398 การขายส่ง การขายปลีก ๆ

(9.02%)
2,985 ที่พักแรมและบริการด้านอาหาร

(5.68%)
1,879 กิจกรรมทางวิชาชีพ วิทยาศาสตร์ และวิชาการ

(5.32%)
1,760 กิจกรรมทางการเงินและการประกันภัย

อาชีพที่มีความต้องการแรงงานมาก 5 อันดับ แจ้งผ่านกรมการจัดหางาน

(22.09%)
7,315 ช่างเทคนิคและผู้ปฏิบัติงานที่เกี่ยวข้อง

(21.62%)
7,157 อาชีพงานพื้นฐาน

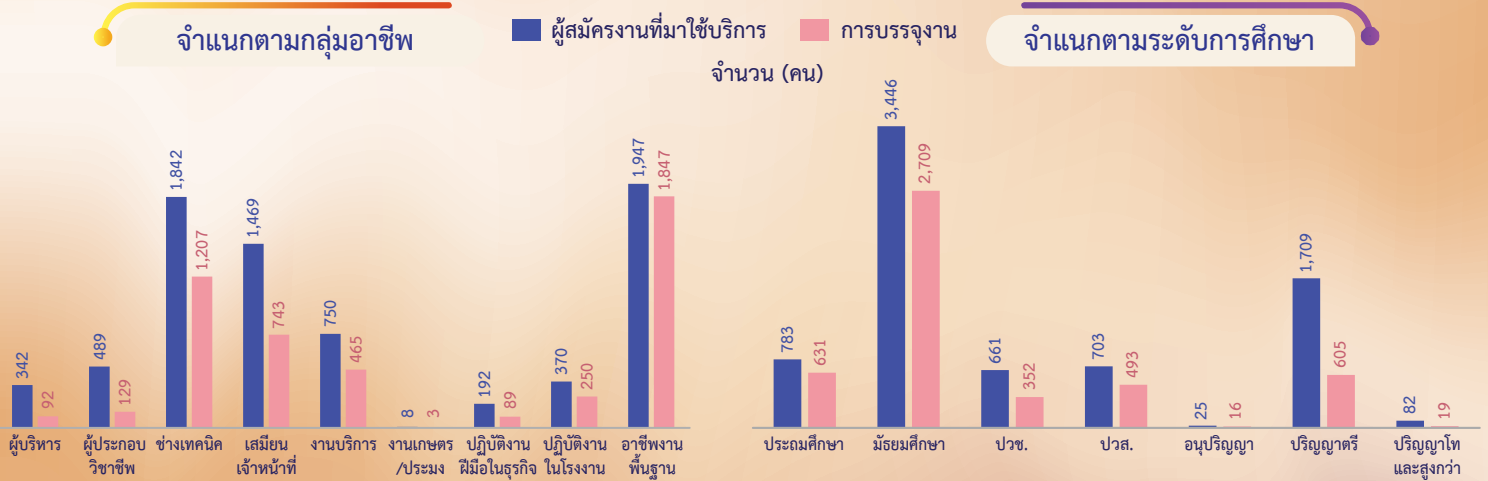
(16.35%)
5,414 เสมียนเจ้าหน้าที่

(16.02%)
5,304 พนักงานบริการ พนักงานขายในร้านค้าและตลาด

(7.67%)
2,540 ผู้ปฏิบัติงานในโรงงาน ผู้ควบคุมเครื่องจักร ๆ

ผู้สมัครงานที่มาใช้บริการ และการบรรจุงาน ผ่านกรมการจัดหางาน

ข้อมูลผู้สมัครงานที่มาใช้บริการผ่านกรมการจัดหางาน เดือนกุมภาพันธ์ 2567 ภาคกลางมีผู้สมัครงาน จำนวน 7,409 คน ลดลงจากช่วงเดียวกันของปีก่อนร้อยละ 7.07 และการบรรจุงาน จำนวน 4,825 คน ลดลงจากช่วงเดียวกันของปีก่อนร้อยละ 13.69 โดยผู้สมัครงานส่วนใหญ่จบการศึกษาระดับมัธยมศึกษา สำหรับอาชีพที่ผู้สมัครงานมีการบรรจุงานมากที่สุด คือ อาชีพงานพื้นฐาน



ภาวะการลงทุน

ข้อมูลจากกรมโรงงานอุตสาหกรรม การลงทุนใน 10 จังหวัดภาคกลาง เดือนกุมภาพันธ์ 2567 มีจำนวนโรงงานที่ได้รับอนุญาตให้เปิดกิจการใหม่ จำนวน 32 แห่ง ลดลงร้อยละ 17.95 จำนวนเงินลงทุน 11,400.10 ล้านบาท เพิ่มขึ้น 3.13 เท่า และการจ้างงาน จำนวน 835 คน ลดลงร้อยละ 22.90 เมื่อเปรียบเทียบกับช่วงเดียวกันของปีก่อน โดยจังหวัดสมุทรปราการ มีจำนวนโรงงานขอเปิดกิจการใหม่มากที่สุด

โรงงาน 32 แห่ง

กุมภาพันธ์ 66 จำนวน 39 แห่ง **↓** 17.95% YoY
 มกราคม 67 จำนวน 34 แห่ง **↓** 5.88% MoM

เงินลงทุน 11,400.10 ล้านบาท

กุมภาพันธ์ 66 จำนวน 2,758.69 ล้านบาท **↑** 3.13 เท่า YoY
 มกราคม 67 จำนวน 5,168.04 ล้านบาท **↓** 1.21 เท่า MoM

การจ้างงาน 835 คน

กุมภาพันธ์ 66 จำนวน 1,083 คน **↓** 22.90% YoY
 มกราคม 67 จำนวน 962 คน **↓** 13.20% MoM



โรงงานที่ได้รับการอนุญาตให้ประกอบกิจการใหม่



การจ้างงาน จำแนกตามประเภทกิจการ



การไปทำงานต่างประเทศ

ข้อมูลจากกองบริหารแรงงานไทยไปต่างประเทศ แรงงานไทยใน 10 จังหวัดภาคกลาง ได้รับอนุญาตให้เดินทางไปทำงานต่างประเทศ เดือนกุมภาพันธ์ 2567 จำนวน 500 คน จำแนกการเดินทาง 5 วิธี จำนวน 313 คน และ RE-ENTRY VISA จำนวน 187 คน เปรียบเทียบกับช่วงเดียวกันของปีก่อนเพิ่มขึ้นร้อยละ 8.93 และเปรียบเทียบกับเดือนก่อนลดลงร้อยละ 18.03

จำแนกตามประเภทการเดินทาง

กุมภาพันธ์ 66	กุมภาพันธ์ 67
47	87
18	38
71	39
75	31
59	118
189	187

จำแนกรายจังหวัด

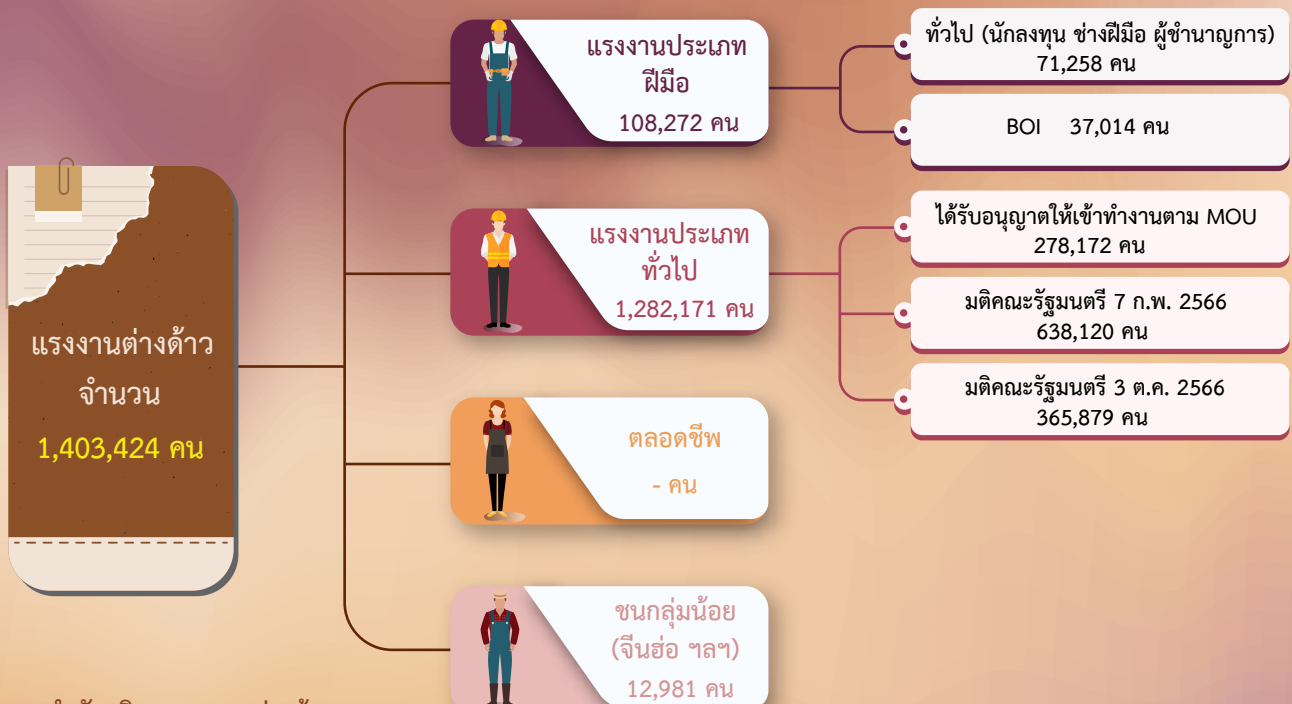


5 อันดับประเทศที่แรงงานไทยเดินทางไปทำงานมากที่สุด



การทำงานของคนต่างด้าว

คนต่างด้าวคงเหลือที่ทำงานใน 10 จังหวัดภาคกลาง ณ เดือนกุมภาพันธ์ 2567 จำนวน 1,403,424 คน โดยเป็นแรงงานต่างด้าว 4 สัญชาติ (เมียนมา ลาว กัมพูชา และเวียดนาม) จำนวน 1,282,171 คน (ร้อยละ 91.36) คนต่างด้าวระดับฝีมือชำนาญการ จำนวน 108,272 คน (ร้อยละ 7.71) และชนกลุ่มน้อย/บุคคลพื้นที่สูง/ตลอดชีพ จำนวน 12,981 คน (ร้อยละ 0.93)



ที่มา : สำนักบริหารแรงงานต่างด้าว

ขอความกรุณาตอบแบบสอบถามเพื่อการพัฒนา
และปรับปรุงการให้บริการข้อมูลข่าวสารตลาดแรงงาน



แบบสอบถาม
ความพึงพอใจ



facebook
ศูนย์บริหารข้อมูลตลาดแรงงาน
ภาคกลาง



กองบริหารข้อมูลตลาดแรงงาน กรมการจัดหางาน



02-245-1581



lmicenter@windowslive.com