



วารสาร

ปีที่ 16 ฉบับที่ 4 ประจำเดือนเมษายน 2567

สถานการณ์ตลาดแรงงานภาคกลาง Central Labour Market Situation

กรุงเทพมหานคร ~ สมุทรปราการ ~ นนทบุรี ~ ปทุมธานี ~ พระนครศรีอยุธยา ~ ชัยนาท ~ ลพบุรี ~ สระบุรี ~ สิงห์บุรี ~ อ่างทอง

อาชีพที่มีความต้องการแรงงานมากที่สุด 3 อันดับแรก

- แรงงานบรรจุผลิตภัณฑ์
- แรงงานด้านการประกอบ
- พนักงานขายของหน้าร้าน ฯ



บทบรรณาธิการ...

สถานการณ์ตลาดแรงงานภาคกลาง ข้อมูลเดือนมีนาคม 2567 มีผู้ประกันตนมาขึ้นทะเบียนขอรับประโยชน์ทดแทนกรณีว่างงาน จำนวน 112,400 คน นายจ้าง/สถานประกอบการแจ้งความต้องการแรงงาน จำนวน 31,995 อัตรา อาชีพที่มีความต้องการแรงงานมากที่สุด คือ แรงงานบรรจุผลิตภัณฑ์ สำหรับภาวะการลงทุนมีโรงงานขออนุญาตเปิดกิจการใหม่เพิ่มขึ้นร้อยละ 44.12 และการจ้างงานเพิ่มขึ้น 1.95 เท่า การเดินทางไปทำงานต่างประเทศเพิ่มขึ้นร้อยละ 27.13 คนต่างด้าวคงเหลือที่ยังทำงาน จำนวน 1,410,298 คน

หากท่านมีข้อคิดเห็นหรือข้อเสนอแนะ สามารถติดต่อได้ที่
E-mail: lmi@doe.go.th lmicenter@windowslive.com

สารบัญ...

การว่างงานและการเลิกจ้าง	2
ภาวะความต้องการแรงงาน	2
ภาวะการลงทุน	3
การไปทำงานต่างประเทศ	4
การทำงานของคนต่างด้าว	4



จัดทำโดย : ศูนย์บริหารข้อมูลตลาดแรงงานภาคกลาง
กองบริหารข้อมูลตลาดแรงงาน กรมการจัดหางาน

เพจ Facebook <http://doe.go.th/lmia>

สถานการณ์การว่างงานและการเลิกจ้าง

สถานการณ์การว่างงานและการเลิกจ้างในภาคกลาง เดือนมีนาคม 2567 มีผู้ประกันตนในระบบประกันสังคม (มาตรา 33) จำนวน 6,358,521 คน และมีผู้ประกันตนมาขึ้นทะเบียนขอรับประโยชน์ทดแทนกรณีว่างงาน จำนวน 112,400 คน คิดเป็นร้อยละ 1.77 ของผู้ประกันตนมาตรา 33 เมื่อเปรียบเทียบกับช่วงเดียวกันของปีก่อน พบว่า มีผู้ขอรับประโยชน์ทดแทนลดลงจำนวน 2,376 คน คิดเป็นร้อยละ 2.07 โดยสาเหตุการว่างงานจากการลาออกมากที่สุด คิดเป็นร้อยละ 78.36 รองลงมาคือ การเลิกจ้าง ร้อยละ 18.93 และสิ้นสุดสัญญาจ้าง ร้อยละ 2.71

เลิกจ้าง

(21,272 คน)

↑ 3.30% เทียบกับ มี.ค. 66 20,593 คน
↓ 0.15% เทียบกับ ก.พ. 67 21,304 คน

ลาออก

(88,078 คน)

↑ 3.62% เทียบกับ มี.ค. 66 91,389 คน
↑ 10.83% เทียบกับ ก.พ. 67 79,468 คน

สิ้นสุดสัญญาจ้าง

(3,050 คน)

↑ 9.16% เทียบกับ มี.ค. 66 2,794 คน
↓ 1.20% เทียบกับ ก.พ. 67 3,087 คน

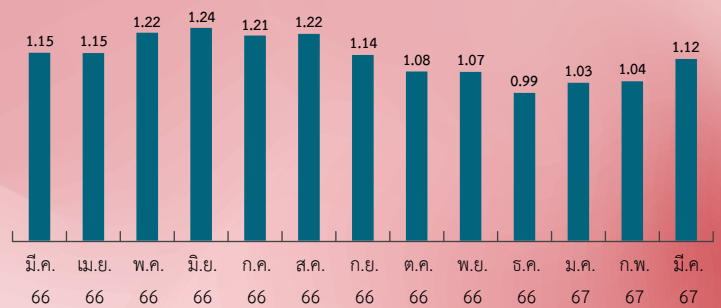
ผู้ประกันตนมาตรา 33

หน่วย : แสนคน



ผู้ขอรับประโยชน์ทดแทนกรณีว่างงาน

หน่วย : แสนคน



ภาวะความต้องการแรงงานภาคกลาง

ข้อมูลการให้บริการจัดหางานในประเทศของกรมการจัดหางาน เดือนมีนาคม 2567 พบว่า นายจ้าง/สถานประกอบการแจ้งความต้องการแรงงาน จำนวน 31,995 อัตรา สาขาอุตสาหกรรมที่มีความต้องการแรงงานมากที่สุด คือ การขายปลีก ๆ รองลงมา การขายส่ง ๆ โดยมีความต้องการผู้ที่จบการศึกษาระดับมัธยมศึกษามากที่สุด

ความต้องการแรงงาน

(31,995 อัตรา)

มีนาคม 66 23,343 อัตรา ↑ 37.06%
กุมภาพันธ์ 67 33,109 อัตรา ↓ 3.36%

ผู้สมัครงานที่มาใช้บริการ

(7,581 คน)

มีนาคม 66 7,166 คน ↑ 5.79%
กุมภาพันธ์ 67 7,409 คน ↓ 3.32%

การบรรจุงาน

(4,895 คน)

มีนาคม 66 5,735 คน ↓ 14.65%
กุมภาพันธ์ 67 4,825 คน ↑ 1.45%

สาขาอุตสาหกรรมที่มีความต้องการแรงงานมาก 5 อันดับ

แจ้งผ่านกรมการจัดหางาน

สาขาอาชีพที่มีความต้องการแรงงานมาก 5 อันดับ

แจ้งผ่านกรมการจัดหางาน

(หน่วย : อัตรา)

(13.27%) 4,245 การขายปลีก ยกเว้น ยานยนต์และจักรยานยนต์

(9.72%) 3,109 การขายส่ง ยกเว้น ยานยนต์และจักรยานยนต์

(8.91%) 2,850 กิจกรรมการจัดหางาน

(8.04%) 2,571 การผลิตผลิตภัณฑ์อาหาร

(5.83%) 1,864 การผลิตผลิตภัณฑ์ยางและพลาสติก

(11.81%) 3,779 แรงงานบรรจุผลิตภัณฑ์

(9.94%) 3,179 แรงงานด้านการประกอบ

(8.25%) 2,638 พนักงานขายของหน้าร้าน ๆ

(7.07%) 2,262 พนักงานรับส่งเอกสาร ๆ

(6.85%) 2,192 เจ้าหน้าที่สำนักงานอื่น ๆ

ผู้สมัครงานที่มาใช้บริการ และการบรรจุงาน ผ่านกรมการจัดหางาน

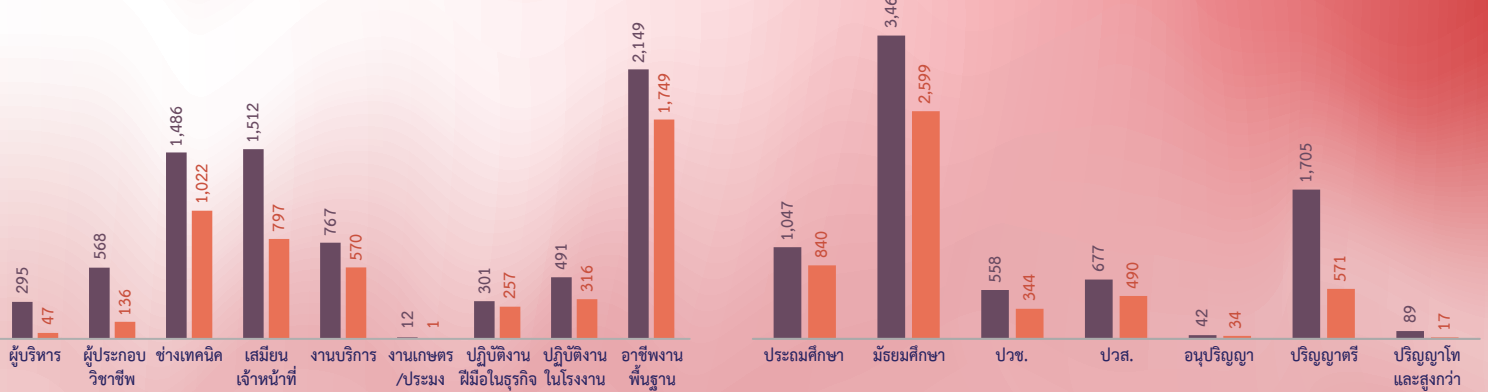
ข้อมูลผู้สมัครงานที่มาใช้บริการผ่านกรมการจัดหางาน เดือนมีนาคม 2567 ภาคกลางมีผู้สมัครงาน จำนวน 7,581 คน เพิ่มขึ้นจากช่วงเดียวกันของปีก่อนร้อยละ 5.79 และการบรรจุงาน จำนวน 4,895 คน ลดลงจากช่วงเดียวกันของปีก่อนร้อยละ 14.65 โดยผู้สมัครงานส่วนใหญ่จบการศึกษาระดับมัธยมศึกษา สำหรับอาชีพที่ผู้สมัครงานมีการบรรจุงานมากที่สุด คือ แรงงานบรรจุผลิตภัณฑ์

จำแนกตามกลุ่มอาชีพ

■ ผู้สมัครงานที่มาใช้บริการ ■ การบรรจุงาน

จำแนกตามระดับการศึกษา

จำนวน (คน)



ภาวะการลงทุน

ข้อมูลจากกรมโรงงานอุตสาหกรรม การลงทุนใน 10 จังหวัดภาคกลาง เดือนมีนาคม 2567 มีจำนวนโรงงานที่ได้รับอนุญาตให้เปิดกิจการใหม่ จำนวน 49 แห่ง เพิ่มขึ้นร้อยละ 44.12 จำนวนเงินลงทุน 22,260.03 ล้านบาท เพิ่มขึ้น 6.94 เท่า และการจ้างงาน จำนวน 2,054 คน เพิ่มขึ้น 1.95 เท่า เมื่อเปรียบเทียบกับช่วงเดียวกันของปีก่อน โดยจังหวัดสมุทรปราการ มีจำนวนโรงงานขอเปิดกิจการใหม่มากที่สุด

โรงงาน 49 แห่ง

มีนาคม 66	จำนวน 66 แห่ง	↑ 44.12% YoY
กุมภาพันธ์ 67	จำนวน 32 แห่ง	↑ 53.13% MoM

เงินลงทุน 22,260.03 ล้านบาท

มีนาคม 66	จำนวน 2,803.91 ล้านบาท	↑ 6.94 เท่า YoY
กุมภาพันธ์ 67	จำนวน 11,400.10 ล้านบาท	↑ 95.26% MoM

การจ้างงาน 2,054 คน

มีนาคม 66	จำนวน 697 คน	↑ 1.95 เท่า YoY
กุมภาพันธ์ 67	จำนวน 835 คน	↑ 1.46 เท่า MoM



โรงงานที่ได้รับการอนุญาตให้ประกอบกิจการใหม่



การจ้างงาน จำแนกตามประเภทกิจการ



การไปทำงานต่างประเทศ

ข้อมูลจากกองบริหารแรงงานไทยไปต่างประเทศ แรงงานไทยใน 10 จังหวัดภาคกลาง ได้รับอนุญาตให้เดินทางไปทำงานต่างประเทศ เดือนมีนาคม 2567 จำนวน 553 คน จำแนกการเดินทาง 5 วิธี จำนวน 375 คน และ RE-ENTRY VISA จำนวน 178 คน เปรียบเทียบกับช่วงเดียวกันของปีก่อนเพิ่มขึ้นร้อยละ 27.13 และเปรียบเทียบกับเดือนก่อนเพิ่มขึ้นร้อยละ 10.60

จำแนกตามประเภทการเดินทาง



จำแนกรายจังหวัด



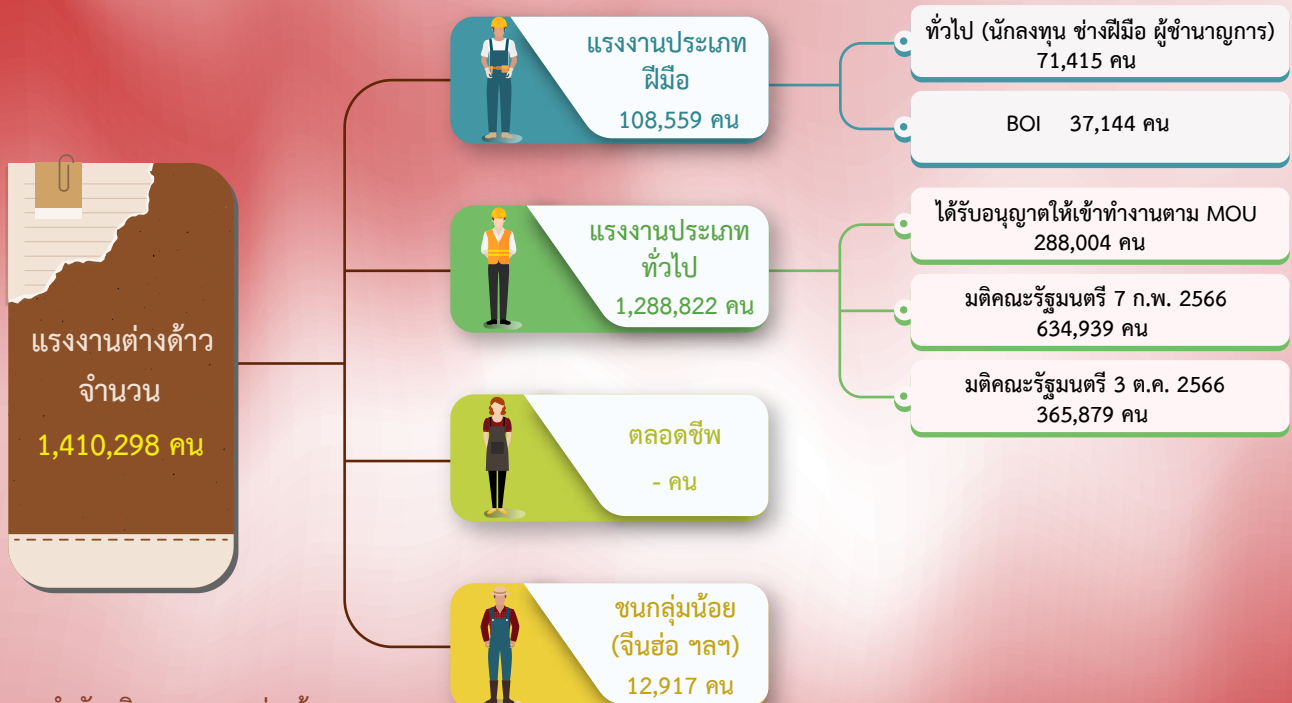
5 อันดับประเทศที่แรงงานไทยเดินทางไปทำงานมากที่สุด



■ 5 วิธี ■ Re-entry visa จำนวน (คน)

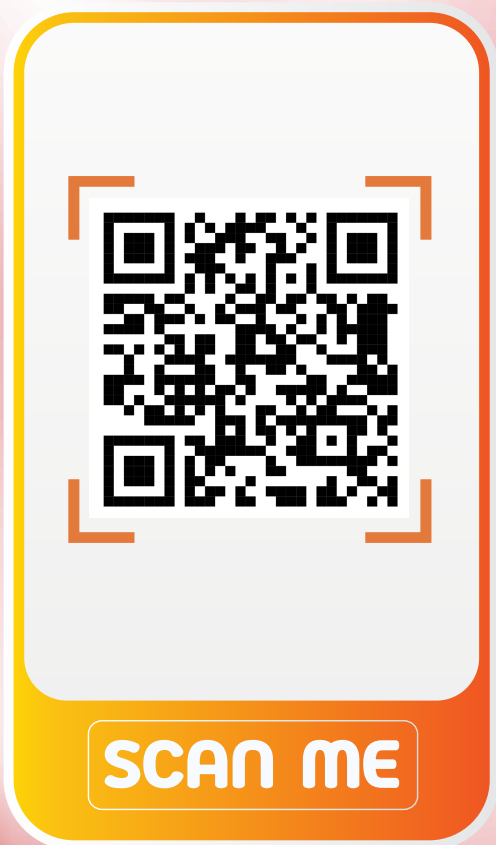
การทำงานของคนต่างด้าว

คนต่างด้าวคงเหลือที่ทำงานใน 10 จังหวัดภาคกลาง ณ เดือนมีนาคม 2567 จำนวน 1,410,298 คน โดยเป็นแรงงานต่างด้าว 4 สัญชาติ (เมียนมา ลาว กัมพูชา และเวียดนาม) จำนวน 1,288,822 คน (ร้อยละ 91.39) คนต่างด้าวระดับฝีมือชำนาญการ จำนวน 108,559 คน (ร้อยละ 7.70) และชนกลุ่มน้อย/บุคคลพื้นที่สูง จำนวน 12,917 คน (ร้อยละ 0.91)



ที่มา : สำนักบริหารแรงงานต่างด้าว

ขอความกรุณาตอบแบบสอบถามเพื่อการพัฒนา
และปรับปรุงการให้บริการข้อมูลข่าวสารตลาดแรงงาน



แบบสอบถาม
ความพึงพอใจ



facebook
ศูนย์บริหารข้อมูลตลาดแรงงาน
ภาคกลาง



กองบริหารข้อมูลตลาดแรงงาน กรมการจัดหางาน



02-245-1581



lmicenter@windowslive.com