



# Western Labour Market Situation

สถานการณ์ตลาดแรงงานภาคตะวันตก ปีที่ 16 ฉบับที่ 4 ประจำเดือนเมษายน 2567  
ราชบุรี กาญจนบุรี สุพรรณบุรี นครปฐม สมุทรสาคร สมุทรสงคราม เพชรบุรี ประจวบคีรีขันธ์



**มีความต้องการแรงงานด้านการผลิต  
มากที่สุด ร้อยละ 27.99  
โดยอุตสาหกรรมการประกันชีวิต  
มีความต้องการมากที่สุด  
ผู้สมัครงาน และการบรรจุงาน  
มีจำนวนเพิ่มขึ้นจากช่วงเดียวกันของปีก่อน**

## CONTENTS สารบัญ

- 1 สถานการณ์การว่างงาน และการเลิกจ้าง **หน้าที่ 2**
- 2 ภาวะความต้องการแรงงาน **หน้าที่ 3**
- 3 การเดินทางไปทำงานต่างประเทศ **หน้าที่ 4**
- 4 การทำงานของคนต่างด้าว **หน้าที่ 4**

### ที่ปรึกษา...

นางธนพร สุวรรณโณ  
ผู้อำนวยการกองบริหารข้อมูลตลาดแรงงาน

### จัดทำโดย...

ศูนย์บริหารข้อมูลตลาดแรงงานภาคตะวันตก  
ศาลากลางจังหวัดราชบุรี (หลังเก่า) ชั้น 1  
ตำบลหน้าเมือง อำเภอเมือง จังหวัดราชบุรี 70000  
โทรศัพท์ 0 3232 6458 โทรสาร 0 3232 6082  
อีเมล [lm\\_rbr@doe.go.th](mailto:lm_rbr@doe.go.th)  
[www.doe.go.th/lmi\\_ratchaburi](http://www.doe.go.th/lmi_ratchaburi)

### บทบรรณาธิการ.....

สถานการณ์ตลาดแรงงานภาคตะวันตก เดือนมีนาคม 2567 มีความต้องการแรงงาน จำนวนรวม 11,599 อัตรา โดยเป็น ความต้องการแรงงานที่แจ้งผ่านกรมการจัดหางาน 10,500 อัตรา บริษัทจัดหางานเอกชน 1,010 อัตรา และสำนักงานคณะกรรมการข้าราชการพลเรือน จำนวน 89 อัตรา ส่วนจำนวนผู้สมัครงานและการบรรจุงาน ยังเป็นการให้บริการผ่านกรมการจัดหางานเท่านั้น สำหรับแรงงานที่เดินทางไปทำงานต่างประเทศเพิ่มขึ้น ร้อยละ 9.73 เมื่อเปรียบเทียบกับช่วงเดียวกันของปีก่อน ส่วนการทำงานของคนต่างด้าว จำนวน 607,833 คน เพิ่มขึ้นร้อยละ 12.20 เมื่อเปรียบเทียบกับช่วงเดียวกันของปีก่อน

ติดตามรายละเอียดของเนื้อหาสาระได้ภายในเล่ม หากท่านมีข้อคิดเห็นหรือข้อเสนอแนะ สามารถแจ้งได้ที่ e-mail : [lm\\_rbr@doe.go.th](mailto:lm_rbr@doe.go.th)



Website



แบบสอบถามความพึงพอใจ



# สถานการณ์การว่างงาน และการเลิกจ้าง

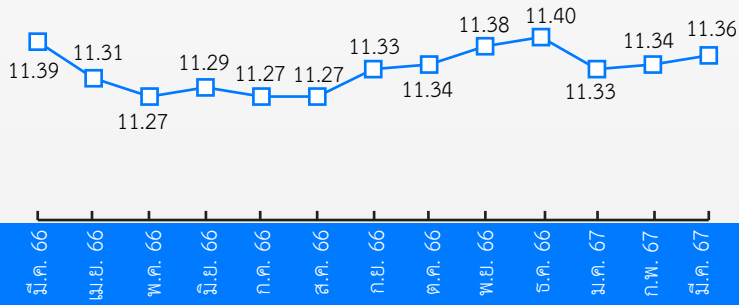
# 01

สถานการณ์การว่างงานและการเลิกจ้างในภาคตะวันตก ณ เดือนมีนาคม 2567 มีผู้ประกันตนในระบบประกันสังคม (มาตรา 33) จำนวน 1,136,222 คน และมีผู้ประกันตนขึ้นทะเบียนขอรับประโยชน์ทดแทนกรณีว่างงาน จำนวน 16,566 คน คิดเป็นร้อยละ 1.46 ของผู้ประกันตนมาตรา 33 เมื่อเปรียบเทียบกับช่วงเดียวกันของปีก่อน พบว่ามีผู้ขอรับประโยชน์ทดแทนลดลง จำนวน 930 คน คิดเป็นร้อยละ 5.32 โดยสาเหตุการว่างงานมาจากการลาออก มากที่สุด ร้อยละ 80.90 ซึ่งเกิดจากลูกจ้างหันมาประกอบอาชีพอิสระมากขึ้น และส่วนหนึ่งไปทำงานต่างประเทศ รองลงมาคือ การเลิกจ้าง ร้อยละ 14.55 และสิ้นสุดสัญญาจ้าง ร้อยละ 4.55

## ผู้ประกันตน (ม.33)

หน่วย : แสนคน

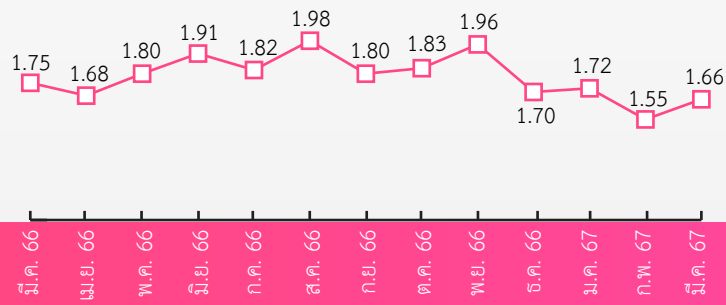
◆ ผู้ประกันตนมาตรา 33



## ผู้ขอรับประโยชน์ทดแทนกรณีว่างงาน

หน่วย : หมื่นคน

◆ ผู้ขอรับประโยชน์ทดแทนกรณีว่างงาน



ผู้ขอรับประโยชน์ทดแทนกรณีว่างงาน จำแนกตามสาเหตุ เดือนมีนาคม 2567 จำนวน 16,566 คน

**1** เลิกจ้าง 2,411 คน

▲ เพิ่มขึ้น 49.57% เทียบกับ มี.ค.66 1,612 คน  
▲ เพิ่มขึ้น 0.50% เทียบกับ ก.พ.67 2,399 คน

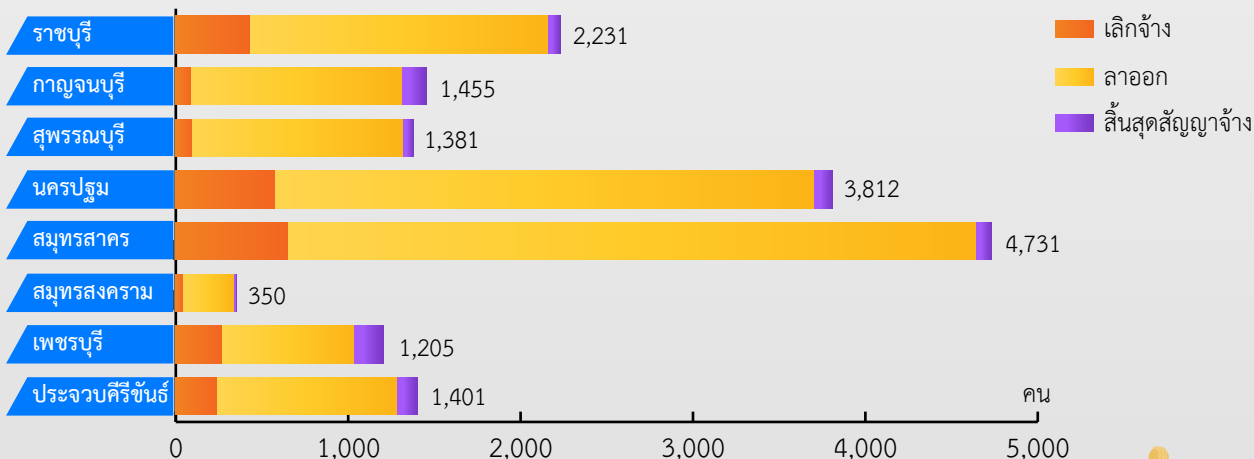
**2** ลาออก 13,402 คน

▬ ลดลง 12.88% เทียบกับ มี.ค.66 15,384 คน  
▲ เพิ่มขึ้น 9.74% เทียบกับ ก.พ.67 12,212 คน

**3** สิ้นสุดสัญญาจ้าง 753 คน

▲ เพิ่มขึ้น 50.60% เทียบกับ มี.ค.66 500 คน  
▬ ลดลง 18.86% เทียบกับ ก.พ.67 928 คน

ผู้ขอรับประโยชน์ทดแทนกรณีว่างงาน จำแนกตามจังหวัด เดือนมีนาคม 2567 จำนวน 16,566 คน



ที่มา : สำนักงานประกันสังคม





การให้บริการจัดหางานในประเทศ ผ่านกรมการจัดหางาน (กกจ.) และบริษัทจัดหางานเอกชน (11 แห่ง) ณ เดือนมีนาคม 2567 พบว่า มีตำแหน่งงานรวม 11,599 อัตรา (เป็นตำแหน่งที่แจ้งผ่าน กกจ. จำนวน 10,500 อัตรา และแจ้งผ่านบริษัทจัดหางานเอกชน จำนวน 1,010 อัตรา และสำนักงานคณะกรรมการข้าราชการพลเรือน จำนวน 89 อัตรา)

★ อุตสาหกรรมที่มีความต้องการแรงงาน มากที่สุด คือ อุตสาหกรรมการประกันชีวิต จำนวน 1,350 อัตรา คิดเป็นร้อยละ 11.64 ของความต้องการแรงงานรวม โดยอยู่ในจังหวัดราชบุรีทั้งหมด

★ อาชีพที่นายจ้างมีความต้องการแรงงาน มากที่สุด คือ แรงงานด้านการผลิต จำนวน 3,247 อัตรา คิดเป็นร้อยละ 27.99 ของความต้องการแรงงานรวม โดยอยู่ในจังหวัดนครปฐม มากที่สุด รองลงมาได้แก่ จังหวัดสมุทรสาคร และจังหวัดราชบุรี

★ ระดับการศึกษาที่นายจ้างต้องการ ได้แก่ ผู้ที่จบการศึกษาในระดับมัธยมศึกษาและต่ำกว่า มากที่สุด จำนวน 9,421 อัตรา คิดเป็นร้อยละ 81.22 ของความต้องการแรงงานรวม (แจ้งผ่าน กกจ. จำนวน 9,234 อัตรา และแจ้งผ่านบริษัทจัดหางานเอกชน จำนวน 187 อัตรา)

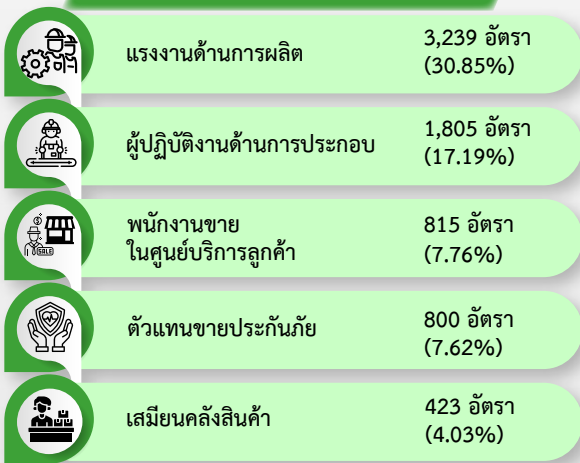
โดยความต้องการแรงงานส่วนใหญ่ของนายจ้าง เป็นตำแหน่งงานที่แจ้งผ่านกรมการจัดหางาน (กกจ.) คิดเป็นร้อยละ 90.53 ของตำแหน่งงานรวม และพบว่าอยู่ในจังหวัดสมุทรสาคร มากที่สุด จำนวน 4,150 อัตรา คิดเป็นร้อยละ 39.52 ของตำแหน่งงานที่แจ้งผ่านกรมการจัดหางาน (กกจ.) รองลงมาได้แก่ จังหวัดราชบุรี 2,419 อัตรา (ร้อยละ 23.04) และจังหวัดกาญจนบุรี 1,674 อัตรา (ร้อยละ 15.94)



## ตำแหน่งงานว่าง 11,599 อัตรา

- แจ้งผ่านกรมการจัดหางาน จำนวน 10,500 อัตรา
- แจ้งผ่านบริษัทจัดหางาน (11 แห่ง) จำนวน 1,010 อัตรา
- แจ้งผ่านสำนักงานคณะกรรมการข้าราชการพลเรือน จำนวน 89 อัตรา

### ตำแหน่งงานที่แจ้งผ่านกรมการจัดหางาน 5 อันดับแรก ตามประเภทอาชีพ



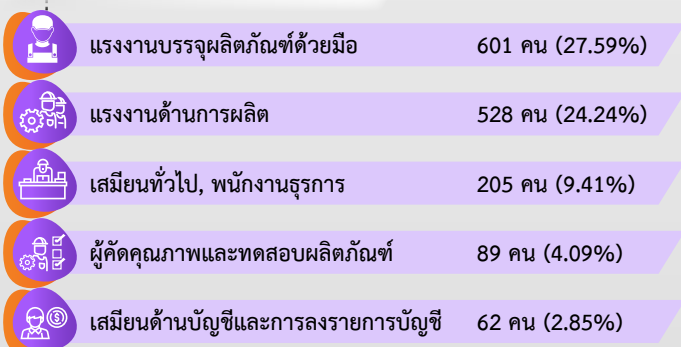
### ตำแหน่งงานที่แจ้งผ่านบริษัทจัดหางาน 5 อันดับแรก ตามประเภทอาชีพ



## ผู้สมัครงานที่มาใช้บริการ 2,178 คน

มี.ค. 66 1,985 คน เพิ่มขึ้น 9.72% จากช่วงเดียวกันของปีก่อน  
ก.พ. 67 2,573 คน ลดลง 15.35% จากเดือนก่อน

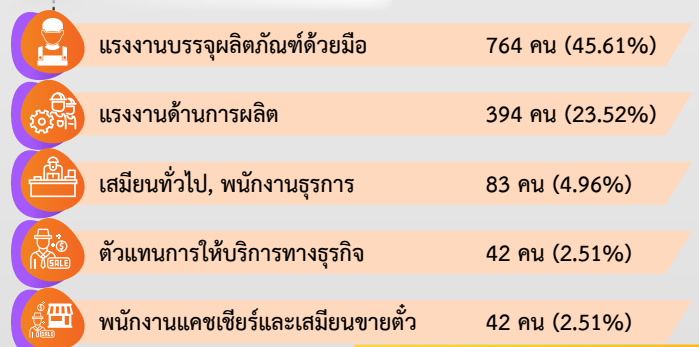
### 5 อันดับแรก ตามประเภทอาชีพ



## การบรรจุงาน 1,675 คน

มี.ค. 66 1,455 คน เพิ่มขึ้น 15.12% จากช่วงเดียวกันของปีก่อน  
ก.พ. 67 1,586 คน เพิ่มขึ้น 5.61% จากเดือนก่อน

### 5 อันดับแรก ตามประเภทอาชีพ



# 03

## การเดินทางไปทำงานต่างประเทศ

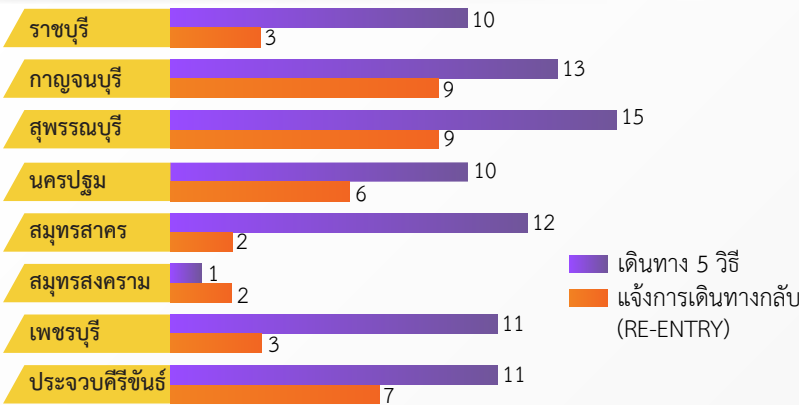
ข้อมูลจากกองบริหารแรงงานไทยไปต่างประเทศ ณ เดือนมีนาคม 2567 ภาคตะวันตกมีแรงงานเดินทางไปทำงานต่างประเทศ จำนวน 124 คน หรือร้อยละ 1.80 ของแรงงานที่เดินทางไปทำงานต่างประเทศทั้งหมด จำแนกเป็นการเดินทาง 5 วิธี จำนวน 83 คน และ RE-ENTRY จำนวน 41 คน

การเดินทางทุกประเภท จำนวน 124 คน

📈 เพิ่มขึ้น 9.73% จากช่วงเดียวกันของปีก่อน

📉 ลดลง 12.06% จากเดือนก่อน

จำนวนการเดินทางไปทำงานต่างประเทศ จำแนกรายจังหวัด



ประเทศที่มีผู้เดินทางไปทำงานสูงสุด 5 อันดับแรก



ที่มา : กองบริหารแรงงานไทยไปต่างประเทศ

# 04

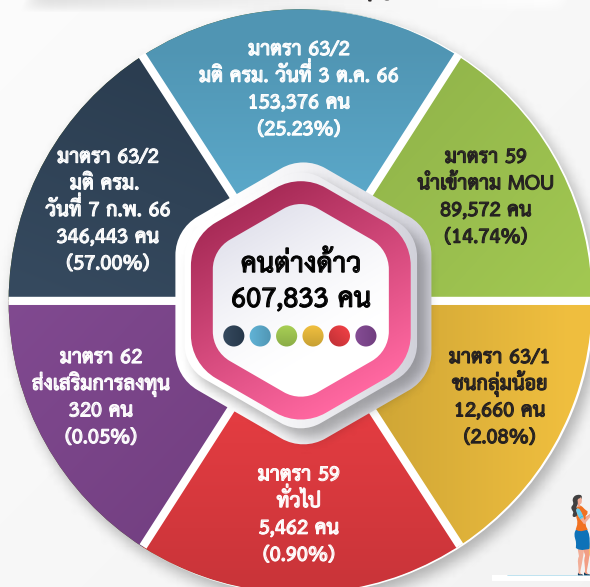
## การทำงานของคนต่างด้าว

📈 เพิ่มขึ้น 12.20% จากช่วงเดียวกันของปีก่อน

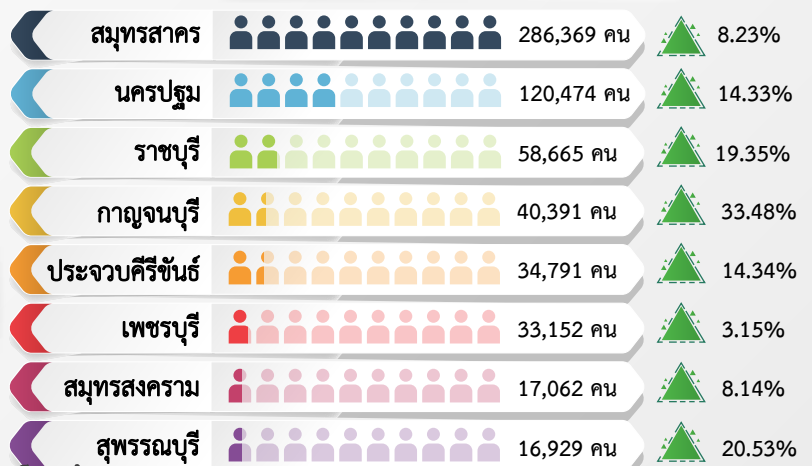
📉 ลดลง 0.33% จากเดือนก่อน

ข้อมูลจากสำนักบริหารแรงงานต่างด้าว ณ เดือนมีนาคม 2567 ภาคตะวันตกมีคนต่างด้าวที่ได้รับอนุญาตทำงาน จำนวน 607,833 คน ลดลงจากเดือนก่อน จำนวน 1,990 คน แต่เพิ่มขึ้นจากช่วงเดียวกันของปีก่อน จำนวน 66,069 คน

จำแนกตามประเภทการอนุญาตให้ทำงาน



จำแนกรายจังหวัด



เปรียบเทียบช่วงเดียวกันปีก่อน

ที่มา : สำนักบริหารแรงงานต่างด้าว

ขอเชิญติดตามรับฟังรายการวิทยุ “เพื่อนแรงงาน” ทาง สวท. AM 1593 KHz. จังหวัดราชบุรี ทุกวันพุธ เวลา 15.00 - 15.30 น.



ศูนย์บริหารข้อมูลตลาดแรงงานภาคตะวันตก

[www.doe.go.th/lmi\\_ratchaburi](http://www.doe.go.th/lmi_ratchaburi)

[www.facebook.com/LMIWestern](https://www.facebook.com/LMIWestern)

YouTube ช่อง “Western LMI Station”

TikTok ช่อง @Western LMI Station