



วารสาร

ปีที่ 16 ฉบับที่ 5 ประจำเดือนพฤษภาคม 2567

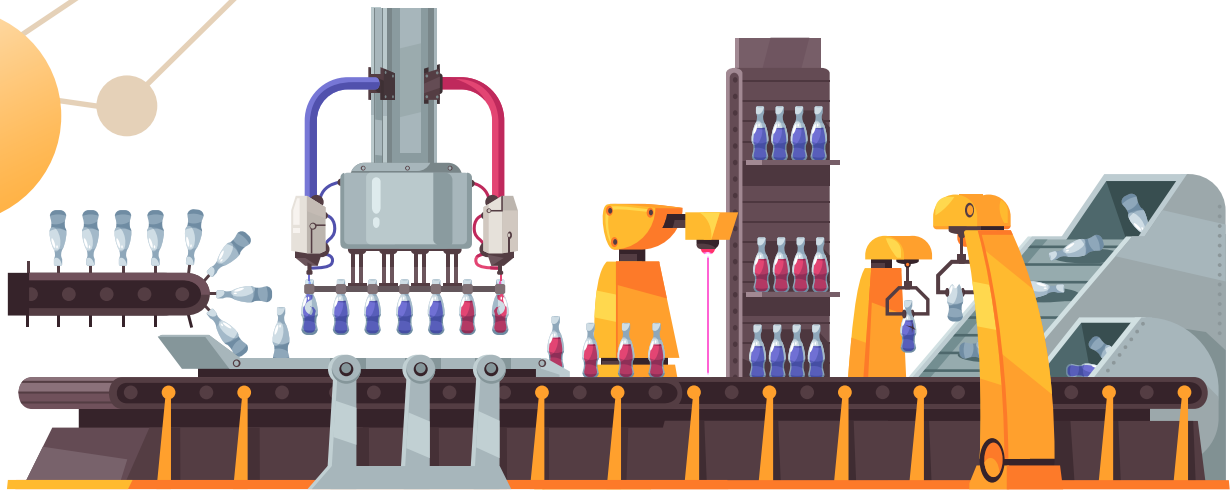
สถานการณ์ตลาดแรงงานภาคกลาง

Central Labour Market Situation

กรุงเทพมหานคร ~ สมุทรปราการ ~ นนทบุรี ~ ปทุมธานี ~ พระนครศรีอยุธยา ~ ชัยนาท ~ ลพบุรี ~ สระบุรี ~ สิงห์บุรี ~ อ่างทอง

อาชีพที่มีความต้องการแรงงานมากที่สุด 3 อันดับแรก

- แรงงานด้านการประกอบ
- แรงงานบรรจุผลิตภัณฑ์
- พนักงานขายของหน้าร้าน ฯ



บทบรรณาธิการ...

สถานการณ์ตลาดแรงงานภาคกลาง ข้อมูลเดือนเมษายน 2567 มีผู้ประกันตนมาขึ้นทะเบียนขอรับประโยชน์ทดแทนกรณีว่างงาน จำนวน 115,462 คน นายจ้าง/สถานประกอบการแจ้งความต้องการแรงงาน จำนวน 27,475 อัตรา อาชีพที่มีความต้องการแรงงานมากที่สุด คือ แรงงานด้านการประกอบ สำหรับภาวะการลงทุนมีโรงงานขออนุญาตเปิดกิจการใหม่เพิ่มขึ้นร้อยละ 42.31 และการจ้างงานเพิ่มขึ้นร้อยละ 4.14 การเดินทางไปทำงานต่างประเทศเพิ่มขึ้นร้อยละ 7.33 คนต่างด้าวคงเหลือที่ยังทำงาน จำนวน 1,414,773 คน

หากท่านมีข้อคิดเห็นหรือข้อเสนอแนะ สามารถติดต่อได้ที่
E-mail: lmi@doe.go.th lmicenter@windowslive.com

“ สารบัญ... ”

การว่างงานและการเลิกจ้าง	2
ภาวะความต้องการแรงงาน	2
ภาวะการลงทุน	3
การไปทำงานต่างประเทศ	4
การทำงานของคนต่างด้าว	4

จัดทำโดย : ศูนย์บริหารข้อมูลตลาดแรงงานภาคกลาง
กองบริหารข้อมูลตลาดแรงงาน กรมการจัดหางาน



เพจ Facebook <http://doe.go.th/lmia>

สถานการณ์การว่างงานและการเลิกจ้าง

สถานการณ์การว่างงานและการเลิกจ้างในภาคกลาง เดือนเมษายน 2567 มีผู้ประกันตนในระบบประกันสังคม (มาตรา 33) จำนวน 6,349,477 คน และมีผู้ประกันตนมาขึ้นทะเบียนขอรับประโยชน์ทดแทนกรณีว่างงาน จำนวน 115,462 คน คิดเป็นร้อยละ 1.82 ของผู้ประกันตนมาตรา 33 เมื่อเปรียบเทียบกับช่วงเดียวกันของปีก่อน พบว่า มีผู้ขอรับประโยชน์ทดแทนเพิ่มขึ้นจำนวน 821 คน คิดเป็นร้อยละ 0.72 โดยสาเหตุการว่างงานจากการลาออกมากที่สุด คิดเป็นร้อยละ 79.46 รองลงมาคือ การเลิกจ้าง ร้อยละ 17.81 และสิ้นสุดสัญญาจ้าง ร้อยละ 2.73

เลิกจ้าง

(20,560 คน)

↑ 0.87% เทียบกับ เม.ย. 66 20,383 คน
↓ 3.35% เทียบกับ มี.ค. 67 21,272 คน

ลาออก

(91,753 คน)

↑ 0.20% เทียบกับ เม.ย. 66 91,571 คน
↑ 4.17% เทียบกับ มี.ค. 67 88,078 คน

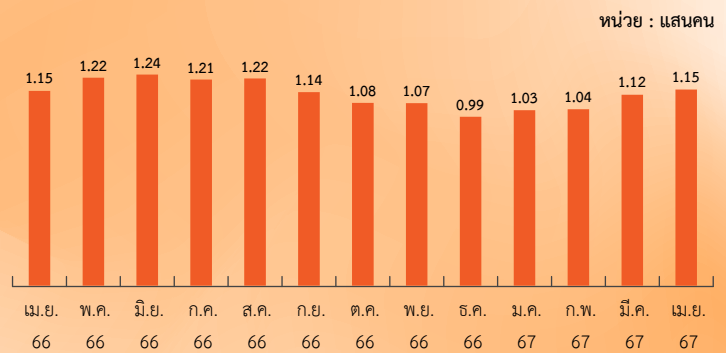
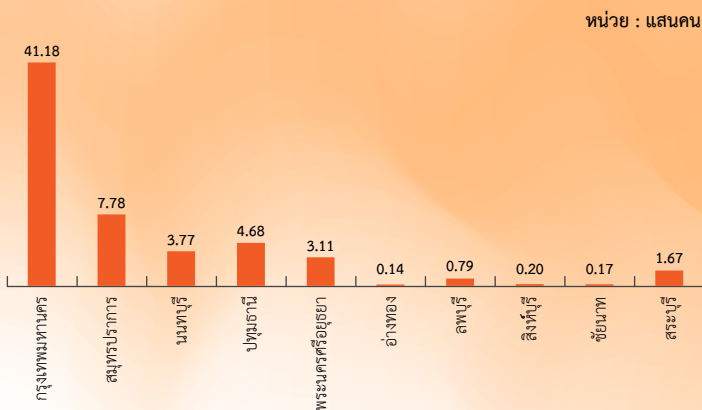
สิ้นสุดสัญญาจ้าง

(3,149 คน)

↑ 17.19% เทียบกับ เม.ย. 66 2,687 คน
↑ 3.25% เทียบกับ มี.ค. 67 3,050 คน

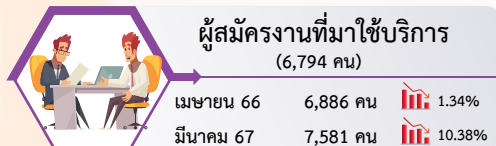
ผู้ประกันตนมาตรา 33

ผู้ขอรับประโยชน์ทดแทนกรณีว่างงาน



ภาวะความต้องการแรงงานภาคกลาง

ข้อมูลการให้บริการจัดหางานในประเทศของกรมการจัดหางาน เดือนเมษายน 2567 พบว่า นายจ้าง/สถานประกอบการแจ้งความต้องการแรงงาน จำนวน 27,475 อัตรา สาขาอุตสาหกรรมที่มีความต้องการแรงงานมากที่สุด คือ การขายส่ง ฯ รองลงมา การขายปลีก ฯ โดยมีความต้องการผู้ที่จบการศึกษาระดับมัธยมศึกษามากที่สุด



สาขาอุตสาหกรรมที่มีความต้องการแรงงานมาก 5 อันดับ
แจ้งผ่านกรมการจัดหางาน

สาขาอาชีพที่มีความต้องการแรงงานมาก 5 อันดับ
แจ้งผ่านกรมการจัดหางาน

(หน่วย : อัตรา)

(18.98%) 5,215 การขายส่ง ยกเว้น ยานยนต์และจักรยานยนต์

(12.19%) 3,348 การขายปลีก ยกเว้น ยานยนต์และจักรยานยนต์

(8.23%) 2,260 การบริการด้านอาหารและเครื่องดื่ม

(6.78%) 1,864 การผลิตสิ่งทอ

(5.29%) 1,453 การผลิตผลิตภัณฑ์อาหาร

(12.85%) 3,394 แรงงานด้านการประกอบ

(10.68%) 2,933 แรงงานบรรจุผลิตภัณฑ์

(7.43%) 2,042 พนักงานขายของหน้าร้าน ฯ

(5.57%) 1,530 เจ้าหน้าที่สำนักงานอื่น ๆ

(5.18%) 1,424 ตัวแทนฝ่ายขายด้านเทคนิคและการค้า

ผู้สมัครงานที่มาใช้บริการ และการบรรจุงาน ผ่านกรมการจัดหางาน

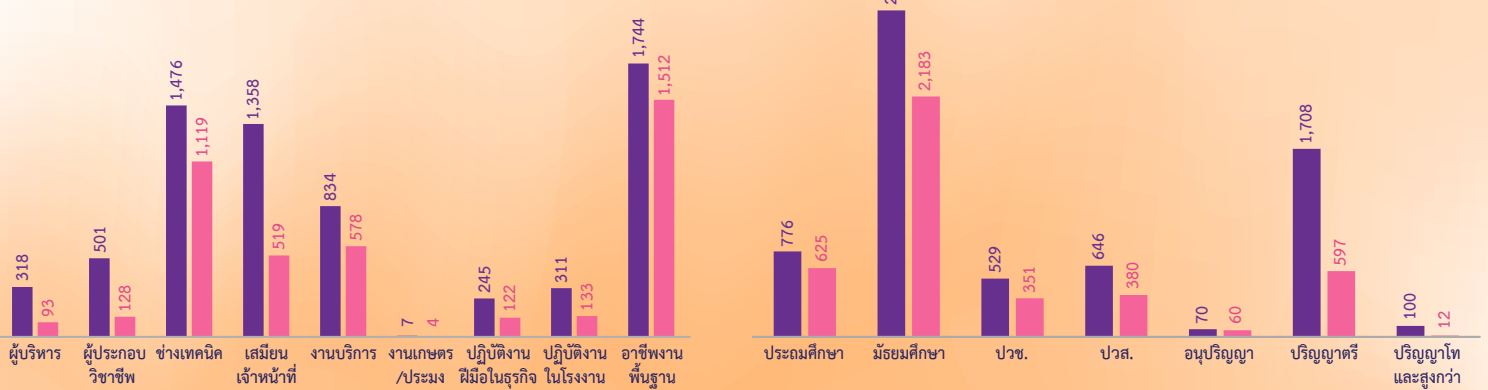
ข้อมูลผู้สมัครงานที่มาใช้บริการผ่านกรมการจัดหางาน เดือนเมษายน 2567 ภาคกลางมีผู้สมัครงาน จำนวน 6,794 คน ลดลงจากช่วงเดียวกันของปีก่อนร้อยละ 1.34 และการบรรจุงาน จำนวน 4,208 คน ลดลงจากช่วงเดียวกันของปีก่อนร้อยละ 5.69 โดยผู้สมัครงานส่วนใหญ่จบการศึกษาระดับมัธยมศึกษา สำหรับอาชีพที่ผู้สมัครงานมีการบรรจุงานมากที่สุด คือ แรงงานบรรจุผลิตภัณฑ์

จำแนกตามกลุ่มอาชีพ

■ ผู้สมัครงานที่มาใช้บริการ ■ การบรรจุงาน

จำแนกตามระดับการศึกษา

จำนวน (คน)



ภาวะการลงทุน

ข้อมูลจากกรมโรงงานอุตสาหกรรม การลงทุนใน 10 จังหวัดภาคกลาง เดือนเมษายน 2567 มีจำนวนโรงงานที่ได้รับอนุญาตให้เปิดกิจการใหม่ จำนวน 37 แห่ง เพิ่มขึ้นร้อยละ 42.31 จำนวนเงินลงทุน 9,140.60 ล้านบาท เพิ่มขึ้นร้อยละ 58.80 และการจ้างงาน จำนวน 1,333 คน เพิ่มขึ้นร้อยละ 4.14 เมื่อเปรียบเทียบกับช่วงเดียวกันของปีก่อน โดยจังหวัดสมุทรปราการ มีจำนวนโรงงานขอเปิดกิจการใหม่มากที่สุด

โรงงาน 37 แห่ง

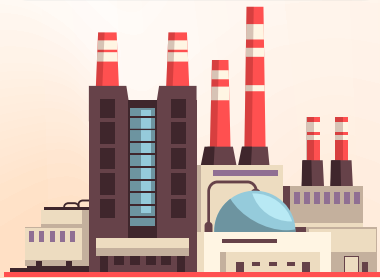
เมษายน 66 จำนวน 26 แห่ง 42.31% YoY
 มีนาคม 67 จำนวน 49 แห่ง 24.49% MoM

เงินลงทุน 9,140.60 ล้านบาท

เมษายน 66 จำนวน 5,756.10 ล้านบาท 58.80% YoY
 มีนาคม 67 จำนวน 22,260.03 ล้านบาท 58.94% MoM

การจ้างงาน 1,333 คน

เมษายน 66 จำนวน 1,280 คน 4.14% YoY
 มีนาคม 67 จำนวน 2,054 คน 35.10% MoM



โรงงานที่ได้รับการอนุญาตให้ประกอบกิจการใหม่



การจ้างงาน จำแนกตามประเภทกิจการ



การไปทำงานต่างประเทศ

ข้อมูลจากกองบริหารแรงงานไทยไปต่างประเทศ แรงงานไทยใน 10 จังหวัดภาคกลาง ได้รับอนุญาตให้เดินทางไปทำงานต่างประเทศ เดือนเมษายน 2567 จำนวน 571 คน จำแนกการเดินทาง 5 วิธี จำนวน 340 คน และ RE-ENTRY VISA จำนวน 231 คน เปรียบเทียบกับช่วงเดียวกันของปีก่อนเพิ่มขึ้นร้อยละ 7.33 และเปรียบเทียบกับเดือนก่อนเพิ่มขึ้นร้อยละ 3.25

จำแนกตามประเภทการเดินทาง

จำแนกรายจังหวัด

เมษายน 66	เมษายน 67
62	70
15	52
44	46
50	21
82	151
279	231



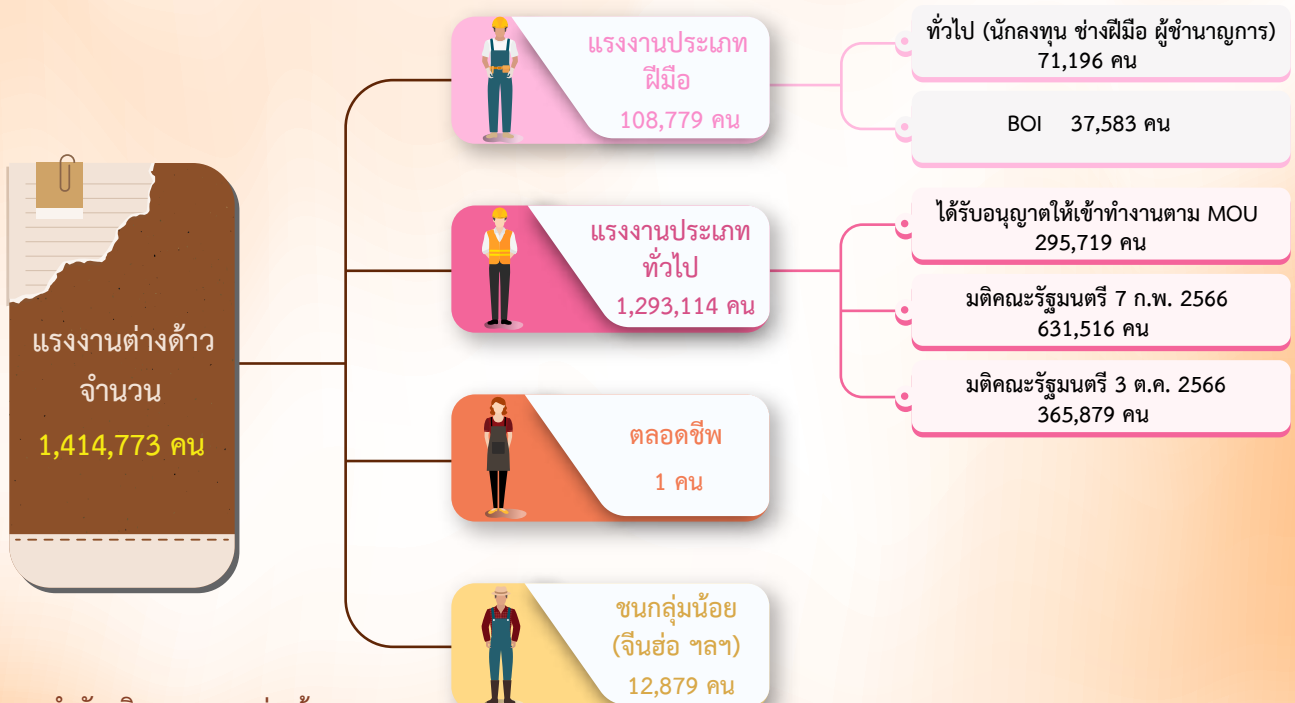
5 อันดับประเทศที่แรงงานไทยเดินทางไปทำงานมากที่สุด

■ 5 วิธี ■ Re-entry visa จำนวน (คน)



การทำงานของคนต่างด้าว

คนต่างด้าวคงเหลือที่ทำงานใน 10 จังหวัดภาคกลาง ณ เดือนเมษายน 2567 จำนวน 1,414,773 คน โดยเป็นแรงงานต่างด้าว 4 สัญชาติ (เมียนมา ลาว กัมพูชา และเวียดนาม) จำนวน 1,293,114 คน (ร้อยละ 91.40) คนต่างด้าวระดับฝีมือชำนาญการ จำนวน 108,779 คน (ร้อยละ 7.69) และชนกลุ่มน้อย/บุคคลพื้นที่สูง/ตลอดชีพ จำนวน 12,880 คน (ร้อยละ 0.91)



ที่มา : สำนักบริหารแรงงานต่างด้าว

ขอความกรุณาตอบแบบสอบถามเพื่อการพัฒนา
และปรับปรุงการให้บริการข้อมูลข่าวสารตลาดแรงงาน



แบบสอบถาม
ความพึงพอใจ



facebook
ศูนย์บริหารข้อมูลตลาดแรงงาน
ภาคกลาง



กองบริหารข้อมูลตลาดแรงงาน กรมการจัดหางาน



02-245-1581



lmicenter@windowslive.com