



# Western Labour Market Situation

สถานการณ์ตลาดแรงงานภาคตะวันตก ปีที่ 16 ฉบับที่ 6 ประจำเดือนมิถุนายน 2567  
ราชบุรี กาญจนบุรี สุพรรณบุรี นครปฐม สมุทรสาคร สมุทรสงคราม เพชรบุรี ประจวบคีรีขันธ์



**มีความต้องการแรงงานด้านการผลิต  
มากที่สุด ร้อยละ 31.42**  
**โดยอุตสาหกรรมการผลิตอาหารสำเร็จรูป  
สำหรับเลี้ยงปศุสัตว์ในฟาร์ม มีความต้องการมากที่สุด**  
**ผู้สมัครงาน และการบรรจุงาน  
มีจำนวนเพิ่มขึ้นจากช่วงเดียวกันของปีก่อน**

## CONTENTS สารบัญ

## บทบรรณาธิการ.....

**1 สถานการณ์การว่างงาน  
และการเลิกจ้าง** หน้าที่ 2

**2 ภาวะความต้องการแรงงาน** หน้าที่ 3

**3 การเดินทางไปทำงานต่างประเทศ** หน้าที่ 4

**4 การทำงานของคนต่างด้าว** หน้าที่ 4

สถานการณ์ตลาดแรงงานภาคตะวันตก เดือนพฤษภาคม 2567 มีความต้องการแรงงาน จำนวนรวม 7,838 อัตรา โดยเป็น ความต้องการแรงงานที่แจ้งผ่านกรมการจัดหางาน 6,830 อัตรา และบริษัทจัดหางานเอกชน 1,008 อัตรา ส่วนจำนวนผู้สมัครงาน และการบรรจุงานยังเป็นการให้บริการผ่านกรมการจัดหางานเท่านั้น สำหรับแรงงานที่เดินทางไปทำงานต่างประเทศ ลดลง ร้อยละ 0.70 เมื่อเปรียบเทียบกับช่วงเดียวกันของปีก่อน ส่วนการทำงานของคนต่างด้าว จำนวน 603,291 คน เพิ่มขึ้น ร้อยละ 13.06 เมื่อเปรียบเทียบกับช่วงเดียวกันของปีก่อน

ติดตามรายละเอียดของเนื้อหาสาระได้ภายในเล่ม หากท่านมีข้อคิดเห็นหรือข้อเสนอแนะ สามารถแจ้งได้ที่ e-mail : [lm\\_rbr@doe.go.th](mailto:lm_rbr@doe.go.th)

## ที่ปรึกษา...

นางธนพร สุวรรณโณ  
ผู้อำนวยการกองบริหารข้อมูลตลาดแรงงาน

## จัดทำโดย...

ศูนย์บริหารข้อมูลตลาดแรงงานภาคตะวันตก  
ศาลากลางจังหวัดราชบุรี (หลังเก่า) ชั้น 1  
ตำบลหน้าเมือง อำเภอเมือง จังหวัดราชบุรี 70000  
โทรศัพท์ 0 3232 6458 โทรสาร 0 3232 6082  
อีเมล [lm\\_rbr@doe.go.th](mailto:lm_rbr@doe.go.th)  
[www.doe.go.th/lmi\\_ratchaburi](http://www.doe.go.th/lmi_ratchaburi)



Website



แบบสอบถามความพึงพอใจ



# สถานการณ์การว่างงาน และการเลิกจ้าง

# 01

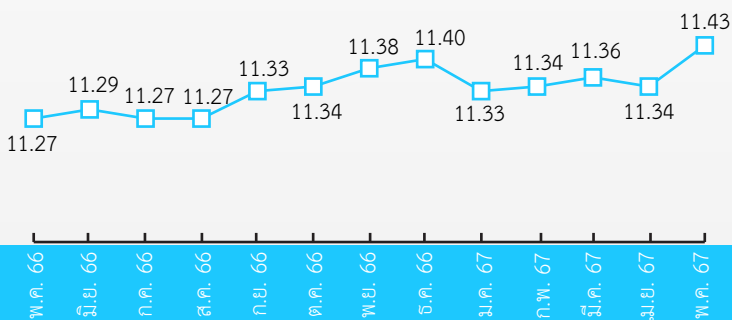
สถานการณ์การว่างงานและการเลิกจ้างในภาคตะวันตก ณ เดือนพฤษภาคม 2567

มีผู้ประกันตนในระบบประกันสังคม (มาตรา 33) จำนวน 1,143,116 คน และมีผู้ประกันตนขึ้นทะเบียนขอรับประโยชน์ทดแทนกรณีว่างงาน จำนวน 17,066 คน คิดเป็นร้อยละ 1.49 ของผู้ประกันตนมาตรา 33 เมื่อเปรียบเทียบกับช่วงเดียวกันของปีก่อน พบว่ามีผู้ขอรับประโยชน์ทดแทนลดลง จำนวน 971 คน คิดเป็นร้อยละ 5.38 โดยสาเหตุการว่างงานมาจากการลาออก มากที่สุด ร้อยละ 84.76 ซึ่งเกิดจากลูกจ้างลาออกมาประกอบอาชีพอิสระมากขึ้น และส่วนหนึ่งสนใจการไปทำงานต่างประเทศ เนื่องจากมีรายได้ที่ดีกว่า รองลงมาคือ การเลิกจ้าง ร้อยละ 11.75 และสิ้นสุดสัญญาจ้าง ร้อยละ 3.49

## ผู้ประกันตน (ม.33)

หน่วย : แสนคน

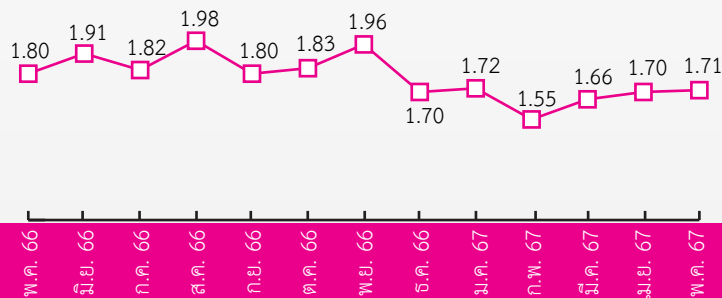
◆ ผู้ประกันตนมาตรา 33



## ผู้ขอรับประโยชน์ทดแทนกรณีว่างงาน

หน่วย : หมื่นคน

◆ ผู้ขอรับประโยชน์ทดแทนกรณีว่างงาน



ผู้ขอรับประโยชน์ทดแทนกรณีว่างงาน จำแนกตามสาเหตุ เดือนพฤษภาคม 2567 จำนวน 17,066 คน

### 1 เลิกจ้าง 2,006 คน

📉 ลดลง 2.76% เทียบกับ พ.ค.66 2,063 คน  
 📉 ลดลง 5.33% เทียบกับ เม.ย.67 2,119 คน

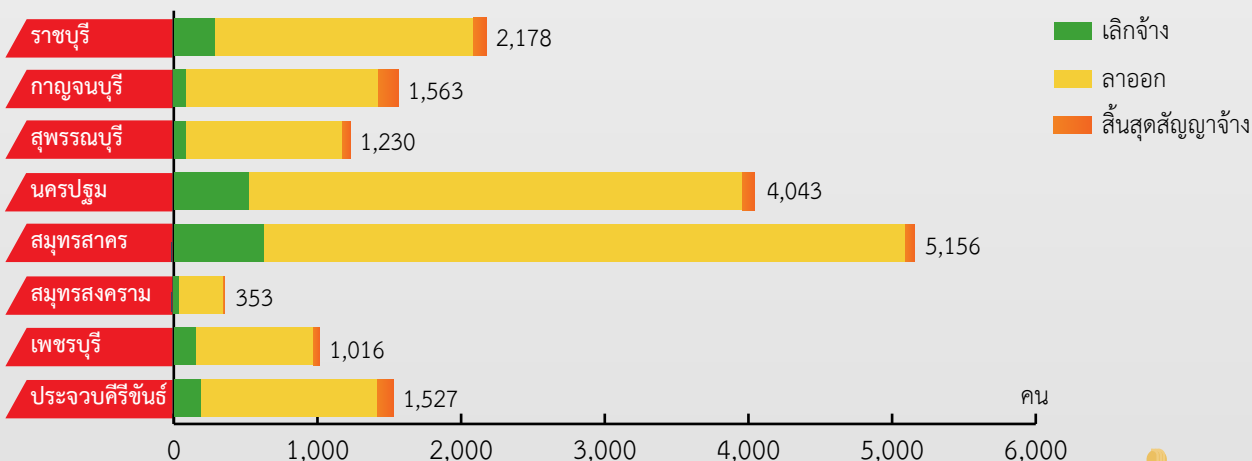
### 2 ลาออก 14,465 คน

📉 ลดลง 6.33% เทียบกับ พ.ค.66 15,442 คน  
 📈 เพิ่มขึ้น 1.84% เทียบกับ เม.ย.67 14,203 คน

### 3 สิ้นสุดสัญญาจ้าง 595 คน

📈 เพิ่มขึ้น 11.84% เทียบกับ พ.ค.66 532 คน  
 📉 ลดลง 10.12% เทียบกับ เม.ย.67 662 คน

ผู้ขอรับประโยชน์ทดแทนกรณีว่างงาน จำแนกตามจังหวัด เดือนพฤษภาคม 2567 จำนวน 17,066 คน



ที่มา : สำนักงานประกันสังคม





การให้บริการจัดหางานในประเทศ ผ่านกรมการจัดหางาน (กกจ.) และบริษัทจัดหางานเอกชน (12 แห่ง) ณ เดือนพฤษภาคม 2567 พบว่า มีตำแหน่งงานรวม 7,838 อัตรา (เป็นตำแหน่งที่แจ้งผ่าน กกจ. จำนวน 6,830 อัตรา และแจ้งผ่านบริษัทจัดหางานเอกชน จำนวน 1,008 อัตรา)

★ อุตสาหกรรมที่มีความต้องการแรงงาน มากที่สุด คือ อุตสาหกรรมการผลิตอาหารสำเร็จรูปสำหรับเลี้ยงปศุสัตว์ในฟาร์ม จำนวน 469 อัตรา คิดเป็นร้อยละ 5.98 ของความต้องการแรงงานรวม โดยอยู่ในจังหวัดราชบุรี จำนวน 422 อัตรา จังหวัดนครปฐม จำนวน 45 อัตรา และจังหวัดสมุทรสาคร จำนวน 2 อัตรา

★ อาชีพที่นายจ้างมีความต้องการแรงงาน มากที่สุด คือ แรงงานด้านการผลิต จำนวน 2,463 อัตรา คิดเป็นร้อยละ 31.42 ของความต้องการแรงงานรวม โดยอยู่ในจังหวัดนครปฐม มากที่สุด รองลงมาได้แก่ จังหวัดประจวบคีรีขันธ์ และจังหวัดสมุทรสาคร

★ ระดับการศึกษาที่นายจ้างต้องการ ได้แก่ ผู้ที่จบการศึกษาในระดับมัธยมศึกษาและต่ำกว่า มากที่สุด จำนวน 6,632 อัตรา คิดเป็นร้อยละ 84.61 ของความต้องการแรงงานรวม (แจ้งผ่าน กกจ. จำนวน 6,258 อัตรา และแจ้งผ่านบริษัทจัดหางานเอกชน จำนวน 374 อัตรา)

โดยความต้องการแรงงานส่วนใหญ่ของนายจ้าง เป็นตำแหน่งงานที่แจ้งผ่านกรมการจัดหางาน (กกจ.) คิดเป็นร้อยละ 87.14 ของตำแหน่งงานรวม และพบว่าอยู่ในจังหวัดกาญจนบุรี มากที่สุด จำนวน 2,265 อัตรา คิดเป็นร้อยละ 33.16 ของตำแหน่งงานที่แจ้งผ่านกรมการจัดหางาน (กกจ.) รองลงมาได้แก่ จังหวัดนครปฐม 1,370 อัตรา (ร้อยละ 20.06) และจังหวัดสมุทรสาคร 1,223 อัตรา (ร้อยละ 17.91)



## ตำแหน่งงานว่าง 7,838 อัตรา

- แจ้งผ่านกรมการจัดหางาน จำนวน 6,830 อัตรา
- แจ้งผ่านบริษัทจัดหางาน (12 แห่ง) จำนวน 1,008 อัตรา

### ตำแหน่งงานที่แจ้งผ่านกรมการจัดหางาน 5 อันดับแรก ตามประเภทอาชีพ



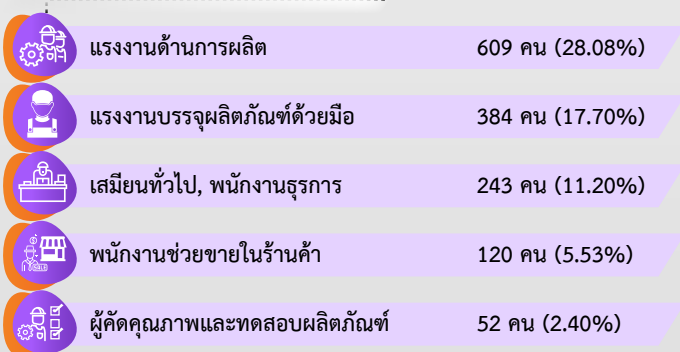
### ตำแหน่งงานที่แจ้งผ่านบริษัทจัดหางาน 5 อันดับแรก ตามประเภทอาชีพ



## ผู้สมัครงานที่มาใช้บริการ 2,169 คน

พ.ค. 66 1,912 คน เพิ่มขึ้น 13.44% จากช่วงเดียวกันของปีก่อน  
เม.ย. 67 2,309 คน ลดลง 6.06% จากเดือนก่อน

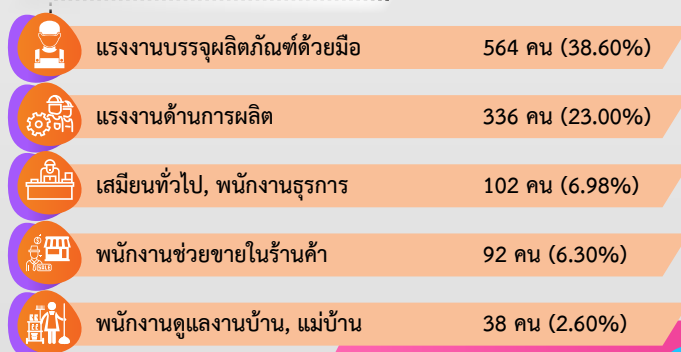
### 5 อันดับแรก ตามประเภทอาชีพ



## การบรรจุงาน 1,461 คน

พ.ค. 66 1,304 คน เพิ่มขึ้น 12.04% จากช่วงเดียวกันของปีก่อน  
เม.ย. 67 1,653 คน ลดลง 11.62% จากเดือนก่อน

### 5 อันดับแรก ตามประเภทอาชีพ



# 03

## การเดินทางไปทำงานต่างประเทศ

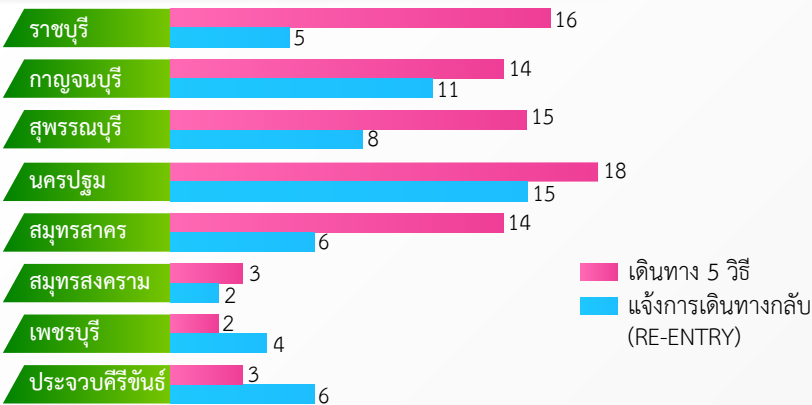
ข้อมูลจากกองบริหารแรงงานไทยไปต่างประเทศ ณ เดือนพฤษภาคม 2567 ภาคตะวันตกมีแรงงานเดินทางไปทำงานต่างประเทศ จำนวน 142 คน หรือร้อยละ 1.87 ของแรงงานที่เดินทางไปทำงานต่างประเทศทั้งหมด จำแนกเป็นการเดินทาง 5 วิธี จำนวน 85 คน และ RE-ENTRY จำนวน 57 คน

การเดินทางทุกประเภท จำนวน 142 คน

📉 ลดลง 0.70% จากช่วงเดียวกันของปีก่อน

📉 ลดลง 10.69% จากเดือนก่อน

จำนวนการเดินทางไปทำงานต่างประเทศ จำแนกรายจังหวัด



ประเทศที่มีผู้เดินทางไปทำงานสูงสุด 5 อันดับแรก



ที่มา : กองบริหารแรงงานไทยไปต่างประเทศ

# 04

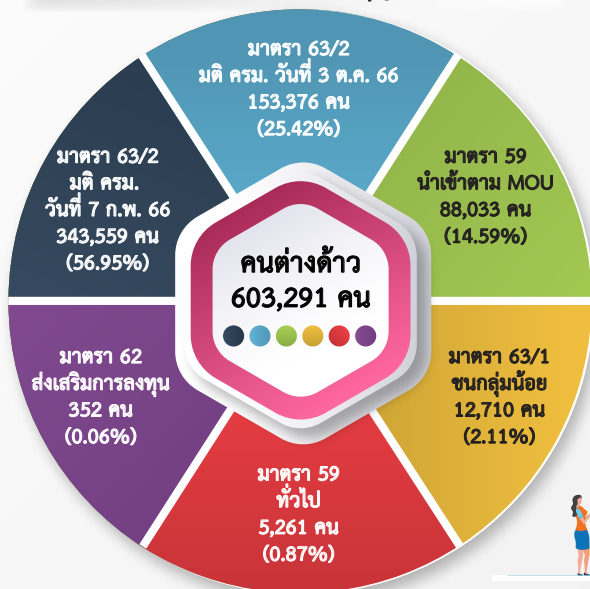
## การทำงานของคนต่างด้าว

📈 เพิ่มขึ้น 13.06% จากช่วงเดียวกันของปีก่อน

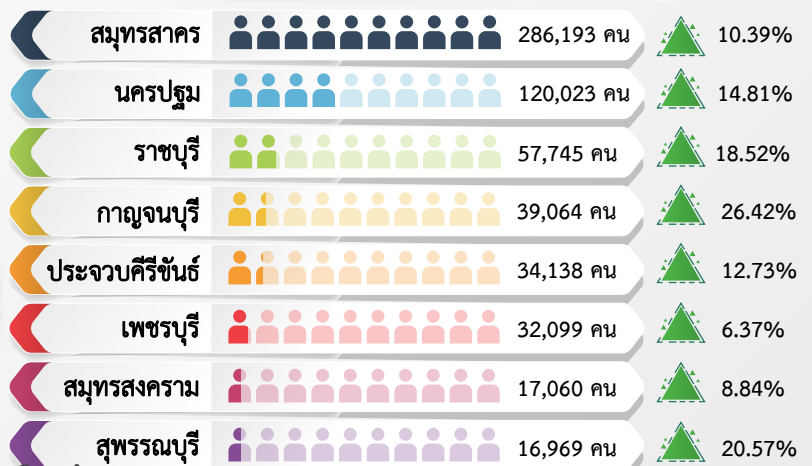
📉 ลดลง 0.38% จากเดือนก่อน

ข้อมูลจากสำนักบริหารแรงงานต่างด้าว ณ เดือนพฤษภาคม 2567 ภาคตะวันตกมีคนต่างด้าวที่ได้รับอนุญาตทำงาน จำนวน 603,291 คน ลดลงจากเดือนก่อน จำนวน 2,300 คน แต่เพิ่มขึ้นจากช่วงเดียวกันของปีก่อน จำนวน 69,672 คน

จำแนกตามประเภทการอนุญาตให้ทำงาน



จำแนกรายจังหวัด



เปรียบเทียบช่วงเดียวกันปีก่อน

ที่มา : สำนักบริหารแรงงานต่างด้าว

ขอเชิญติดตามรับฟังรายการวิทยุ “เพื่อนแรงงาน” ทาง สวท. AM 1593 KHz. จังหวัดราชบุรี ทุกวันพุธ เวลา 15.00 - 15.30 น.



ศูนย์บริหารข้อมูลตลาดแรงงานภาคตะวันตก

[www.doe.go.th/lmi\\_ratchaburi](http://www.doe.go.th/lmi_ratchaburi)

[www.facebook.com/LMIWestern](https://www.facebook.com/LMIWestern)

YouTube ช่อง “Western LMI Station”

TikTok ช่อง @Western LMI Station