



วารสาร

ปีที่ 16 ฉบับที่ 6 ประจำเดือนมิถุนายน 2567

# สถานการณ์ตลาดแรงงานภาคกลาง Central Labour Market Situation

กรุงเทพมหานคร ~ สมุทรปราการ ~ นนทบุรี ~ ปทุมธานี ~ พระนครศรีอยุธยา ~ ชัยนาท ~ ลพบุรี ~ สระบุรี ~ สิงห์บุรี ~ อ่างทอง

อาชีพที่มีความต้องการแรงงานมากที่สุด 3 อันดับแรก

- แรงงานด้านการประกอบ
- พนักงานขายของหน้าร้าน ๓
- แรงงานบรรจุผลิตภัณฑ์



## บทบรรณาธิการ...

สถานการณ์ตลาดแรงงานภาคกลาง ข้อมูลเดือนพฤษภาคม 2567 มีผู้ประกันตนมาขึ้นทะเบียนขอรับประโยชน์ทดแทนกรณีว่างงาน จำนวน 120,757 คน นายจ้าง/สถานประกอบการแจ้งความต้องการแรงงาน จำนวน 25,763 อัตรา อาชีพที่มีความต้องการแรงงานมากที่สุด คือ แรงงานด้านการประกอบ สำหรับภาวะการลงทุนมีโรงงานขออนุญาตเปิดกิจการใหม่เพิ่มขึ้นร้อยละ 30.00 ส่วนการจ้างงานลดลงร้อยละ 7.28 การเดินทางไปทำงานต่างประเทศเพิ่มขึ้นร้อยละ 17.90 คนต่างด้าวคงเหลือที่ยังทำงาน จำนวน 1,381,870 คน

หากท่านมีข้อคิดเห็นหรือข้อเสนอแนะ สามารถติดต่อได้ที่  
E-mail: [lmi@doe.go.th](mailto:lmi@doe.go.th) [lmicenter@windowslive.com](mailto:lmicenter@windowslive.com)

## “ สารบัญ... ”

การว่างงานและการเลิกจ้าง	2
ภาวะความต้องการแรงงาน	2
ภาวะการลงทุน	3
การไปทำงานต่างประเทศ	4
การทำงานของคนต่างด้าว	4



เพจ Facebook



<http://doe.go.th/lmia>

จัดทำโดย : ศูนย์บริหารข้อมูลตลาดแรงงานภาคกลาง  
กองบริหารข้อมูลตลาดแรงงาน กรมการจัดหางาน

# สถานการณ์การว่างงานและการเลิกจ้าง

สถานการณ์การว่างงานและการเลิกจ้างในภาคกลาง เดือนพฤษภาคม 2567 มีผู้ประกันตนในระบบประกันสังคม (มาตรา 33) จำนวน 6,376,503 คน และมีผู้ประกันตนมาขึ้นทะเบียนขอรับประโยชน์ทดแทนกรณีว่างงาน จำนวน 120,757 คน คิดเป็นร้อยละ 1.89 ของผู้ประกันตนมาตรา 33 เมื่อเปรียบเทียบกับช่วงเดียวกันของปีก่อน พบว่า มีผู้ขอรับประโยชน์ทดแทนลดลงจำนวน 1,658 คน คิดเป็นร้อยละ 1.35 โดยสาเหตุการว่างงานจากการลาออกมากที่สุด คิดเป็นร้อยละ 80.48 รองลงมาคือ การเลิกจ้าง ร้อยละ 17.06 และสิ้นสุดสัญญาจ้าง ร้อยละ 2.46

## เลิกจ้าง

(20,604 คน)

↑ 1.66% เทียบกับ พ.ค. 66 20,952 คน  
 ↑ 0.21% เทียบกับ เม.ย. 67 20,560 คน

## ลาออก

(97,186 คน)

↑ 1.56% เทียบกับ พ.ค. 66 98,727 คน  
 ↑ 5.92% เทียบกับ เม.ย. 67 91,753 คน

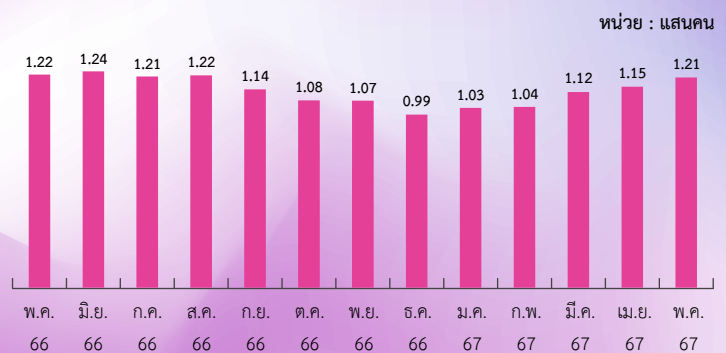
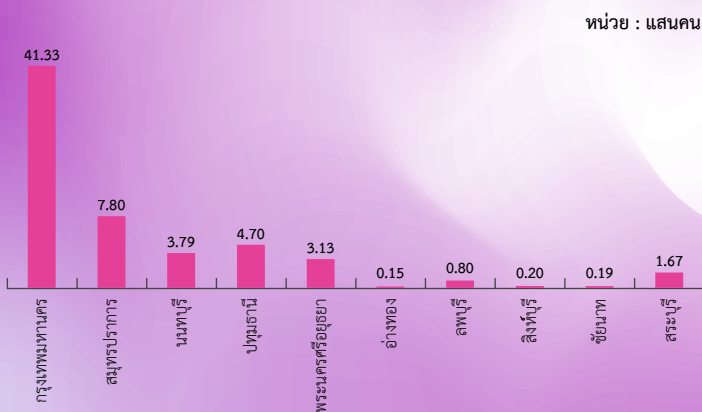
## สิ้นสุดสัญญาจ้าง

(2,967 คน)

↑ 8.44% เทียบกับ พ.ค. 66 2,736 คน  
 ↓ 5.78% เทียบกับ เม.ย. 67 3,149 คน

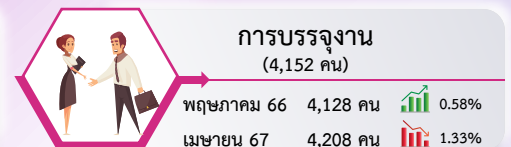
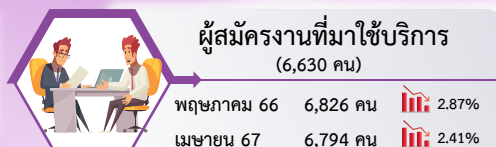
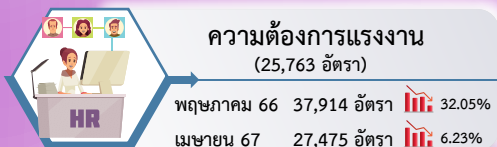
## ผู้ประกันตนมาตรา 33

## ผู้ขอรับประโยชน์ทดแทนกรณีว่างงาน



# ภาวะความต้องการแรงงานภาคกลาง

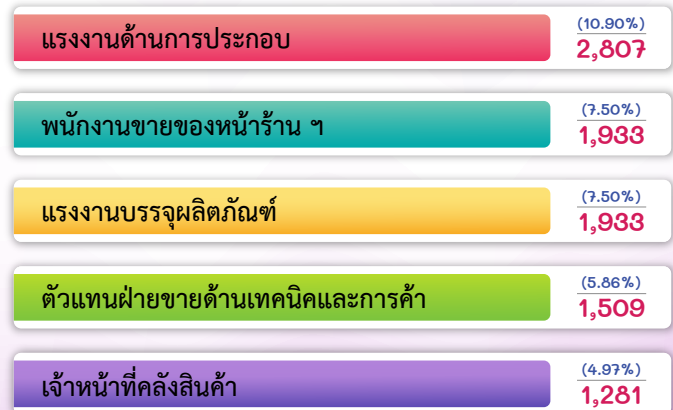
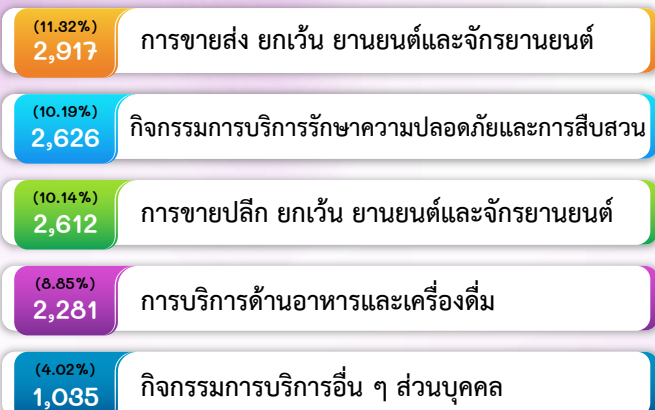
ข้อมูลการให้บริการจัดหางานในประเทศของกรมการจัดหางาน เดือนพฤษภาคม 2567 พบว่า นายจ้าง/สถานประกอบการแจ้งความต้องการแรงงาน จำนวน 25,763 อัตรา สาขาอุตสาหกรรมที่มีความต้องการแรงงานมากที่สุด คือ การขายส่ง ๆ รองลงมา กิจกรรมการบริการรักษาความปลอดภัยและการสืบสวน โดยมีความต้องการผู้ที่จบการศึกษาระดับมัธยมศึกษามากที่สุด



สาขาอุตสาหกรรมที่มีความต้องการแรงงานมาก 5 อันดับ  
 แจ้งผ่านกรมการจัดหางาน

สาขาอาชีพที่มีความต้องการแรงงานมาก 5 อันดับ  
 แจ้งผ่านกรมการจัดหางาน

(หน่วย : อัตรา)



# ผู้สมัครงานที่มาใช้บริการ และการบรรจุงาน ผ่านกรมการจัดหางาน

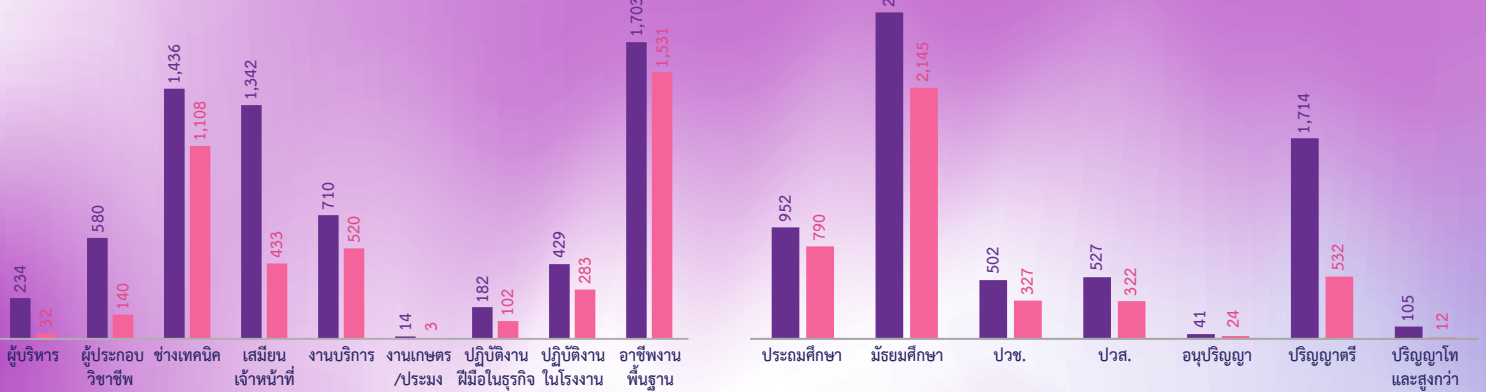
ข้อมูลผู้สมัครงานที่มาใช้บริการผ่านกรมการจัดหางาน เดือนพฤษภาคม 2567 ภาคกลางมีผู้สมัครงาน จำนวน 6,630 คน ลดลงจากช่วงเดียวกันของปีก่อนร้อยละ 2.87 และการบรรจุงาน จำนวน 4,152 คน เพิ่มขึ้นจากช่วงเดียวกันของปีก่อนร้อยละ 0.58 โดยผู้สมัครงานส่วนใหญ่จบการศึกษาระดับมัธยมศึกษา สำหรับอาชีพที่ผู้สมัครงานมีการบรรจุงานมากที่สุด คือ แรงงานด้านการประกอบ

จำแนกตามกลุ่มอาชีพ

■ ผู้สมัครงานที่มาใช้บริการ ■ การบรรจุงาน

จำแนกตามระดับการศึกษา

จำนวน (คน)



## ภาวะการลงทุน

ข้อมูลจากกรมโรงงานอุตสาหกรรม การลงทุนใน 10 จังหวัดภาคกลาง เดือนพฤษภาคม 2567 มีจำนวนโรงงานที่ได้รับอนุญาตให้เปิดกิจการใหม่ จำนวน 39 แห่ง เพิ่มขึ้นร้อยละ 30.00 จำนวนเงินลงทุน 3,948.34 ล้านบาท เพิ่มขึ้นร้อยละ 13.16 และการจ้างงาน จำนวน 1,834 คน ลดลงร้อยละ 7.28 เมื่อเปรียบเทียบกับช่วงเดียวกันของปีก่อน โดยจังหวัดสมุทรปราการ มีจำนวนโรงงานขอเปิดกิจการใหม่มากที่สุด

โรงงาน 39 แห่ง

เงินลงทุน 3,948.34 ล้านบาท

การจ้างงาน 1,834 คน

พฤษภาคม 66	จำนวน 30 แห่ง	↑ 30.00% YoY
เมษายน 67	จำนวน 37 แห่ง	↑ 5.41% MoM

พฤษภาคม 66	จำนวน 3,489.29 ล้านบาท	↑ 13.16% YoY
เมษายน 67	จำนวน 9,140.60 ล้านบาท	↑ 56.80% MoM

พฤษภาคม 66	จำนวน 1,978 คน	↓ 7.28% YoY
เมษายน 67	จำนวน 1,333 คน	↓ 37.58% MoM



### โรงงานที่ได้รับการอนุญาตให้ประกอบกิจการใหม่

### การจ้างงาน จำแนกตามประเภทกิจการ



# การไปทำงานต่างประเทศ

ข้อมูลจากกองบริหารแรงงานไทยไปต่างประเทศ แรงงานไทยใน 10 จังหวัดภาคกลาง ได้รับอนุญาตให้เดินทางไปทำงานต่างประเทศ เดือนพฤษภาคม 2567 จำนวน 606 คน จำแนกการเดินทาง 5 วิธี จำนวน 361 คน และ RE-ENTRY VISA จำนวน 245 คน เปรียบเทียบกับช่วงเดียวกันของปีก่อนเพิ่มขึ้นร้อยละ 17.90 และเปรียบเทียบกับเดือนก่อนเพิ่มขึ้นร้อยละ 6.13

## จำแนกตามประเภทการเดินทาง



## จำแนกรายจังหวัด



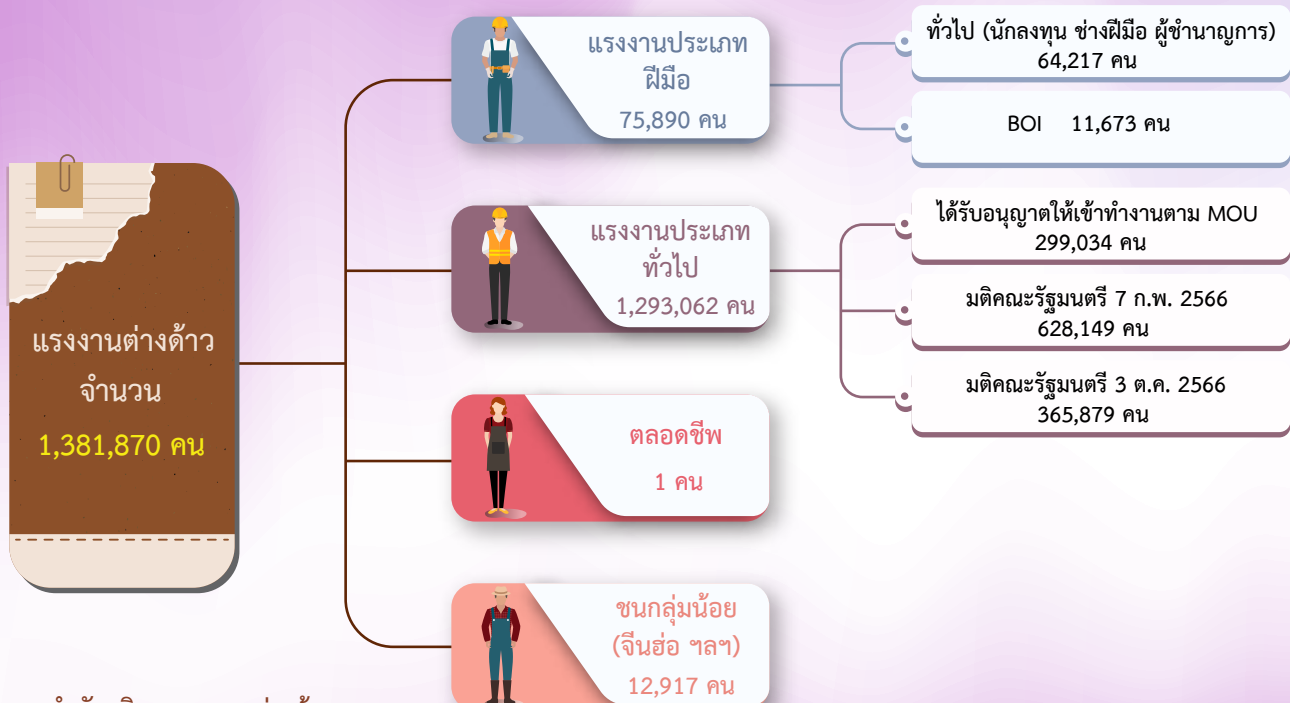
## 5 อันดับประเทศที่แรงงานไทยเดินทางไปทำงานมากที่สุด

■ 5 วิธี ■ Re-entry visa จำนวน (คน)



# การทำงานของคนต่างด้าว

คนต่างด้าวคงเหลือที่ทำงานใน 10 จังหวัดภาคกลาง ณ เดือนพฤษภาคม 2567 จำนวน 1,381,870 คน โดยเป็นแรงงานต่างด้าว 4 สัญชาติ (เมียนมา ลาว กัมพูชา และเวียดนาม) จำนวน 1,293,062 คน (ร้อยละ 93.57) คนต่างด้าวระดับฝีมือชำนาญการ จำนวน 75,890 คน (ร้อยละ 5.49) และชนกลุ่มน้อย/บุคคลพื้นที่สูง/ตลอดชีพ จำนวน 12,918 คน (ร้อยละ 0.94)



ที่มา : สำนักบริหารแรงงานต่างด้าว

ขอความกรุณาตอบแบบสอบถามเพื่อการพัฒนา  
และปรับปรุงการให้บริการข้อมูลข่าวสารตลาดแรงงาน



แบบสอบถาม  
ความพึงพอใจ



facebook  
ศูนย์บริหารข้อมูลตลาดแรงงาน  
ภาคกลาง



กองบริหารข้อมูลตลาดแรงงาน กรมการจัดหางาน



02-245-1581



lmicenter@windowslive.com