



วารสาร

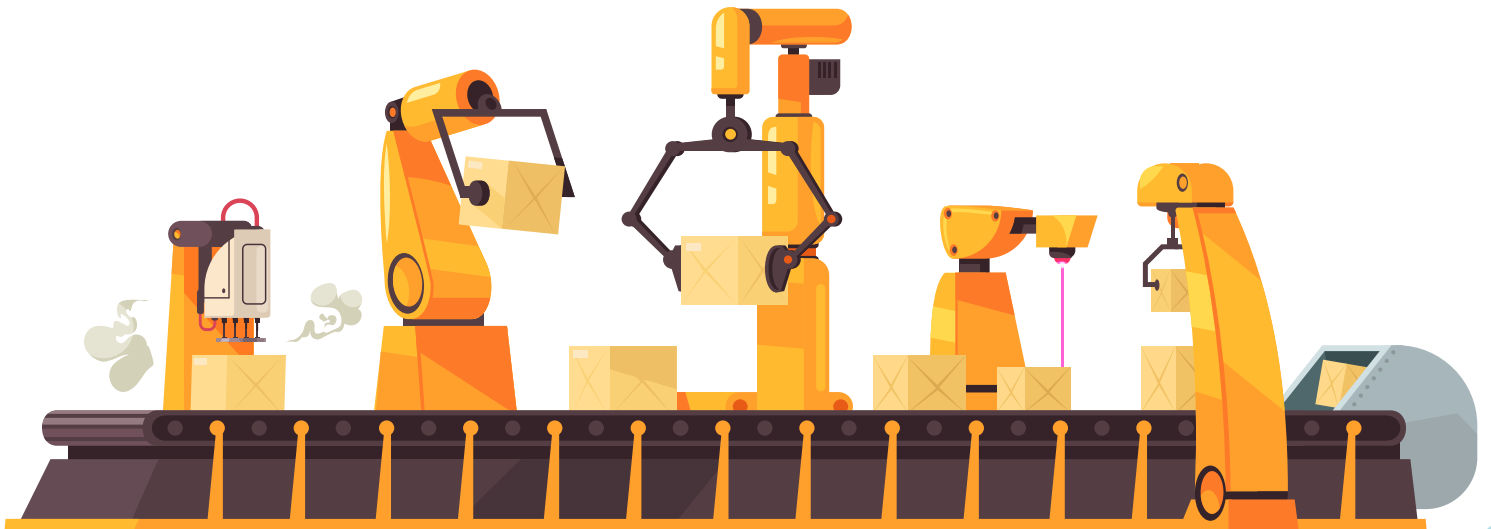
ปีที่ 16 ฉบับที่ 7 ประจำเดือนกรกฎาคม 2567

# สถานการณ์ตลาดแรงงานภาคกลาง Central Labour Market Situation

กรุงเทพมหานคร ~ สมุทรปราการ ~ นนทบุรี ~ ปทุมธานี ~ พระนครศรีอยุธยา ~ ชัยนาท ~ ลพบุรี ~ สระบุรี ~ สิงห์บุรี ~ อ่างทอง

อาชีพที่มีความต้องการแรงงานมากที่สุด 3 อันดับแรก

- พนักงานขายของหน้าร้าน ๓
- แรงงานด้านการประกอบ
- แรงงานบรรจุผลิตภัณฑ์



## บทบรรณาธิการ...

สถานการณ์ตลาดแรงงานภาคกลาง ข้อมูลเดือนมิถุนายน 2567 มีผู้ประกันตนมาขึ้นทะเบียนขอรับประโยชน์ทดแทนกรณีว่างงาน จำนวน 118,239 คน นายจ้าง/สถานประกอบการแจ้งความต้องการแรงงาน จำนวน 71,054 อัตรา อาชีพที่มีความต้องการแรงงานมากที่สุด คือ พนักงานขายของหน้าร้าน ๓ สำหรับภาวะการลงทุนมีโรงงานขออนุญาตเปิดกิจการใหม่เพิ่มขึ้นร้อยละ 89.29 และการจ้างงานเพิ่มขึ้นร้อยละ 47.83 การเดินทางไปทำงานต่างประเทศเพิ่มขึ้นร้อยละ 48.10 คนต่างด้าวคงเหลือที่ยังทำงานจำนวน 1,426,145 คน

หากท่านมีข้อคิดเห็นหรือข้อเสนอแนะ สามารถติดต่อได้ที่  
E-mail: [lmi@doe.go.th](mailto:lmi@doe.go.th) [lmicenter@windowslive.com](mailto:lmicenter@windowslive.com)

## “ สารบัญ... ”

การว่างงานและการเลิกจ้าง	2
ภาวะความต้องการแรงงาน	2
ภาวะการลงทุน	3
การไปทำงานต่างประเทศ	4
การทำงานของคนต่างด้าว	4



จัดทำโดย : ศูนย์บริหารข้อมูลตลาดแรงงานภาคกลาง  
กองบริหารข้อมูลตลาดแรงงาน กรมการจัดหางาน

เพจ Facebook <http://doe.go.th/lmia>

# สถานการณ์การว่างงานและการเลิกจ้าง

สถานการณ์การว่างงานและการเลิกจ้างในภาคกลาง เดือนมิถุนายน 2567 มีผู้ประกันตนในระบบประกันสังคม (มาตรา 33) จำนวน 6,401,664 คน และมีผู้ประกันตนมาขึ้นทะเบียนขอรับประโยชน์ทดแทนกรณีว่างงาน จำนวน 118,239 คน คิดเป็นร้อยละ 1.85 ของผู้ประกันตนมาตรา 33 เมื่อเปรียบเทียบกับช่วงเดียวกันของปีก่อน พบว่า มีผู้ขอรับประโยชน์ทดแทนลดลงจำนวน 6,053 คน คิดเป็นร้อยละ 4.87 โดยสาเหตุการว่างงานจากการลาออกมากที่สุด คิดเป็นร้อยละ 81.47 รองลงมาคือ การเลิกจ้าง ร้อยละ 16.28 และสิ้นสุดสัญญาจ้าง ร้อยละ 2.25

## เลิกจ้าง

(19,249 คน)

📊 5.55% เทียบกับ มิ.ย. 66 20,381 คน  
📊 6.58% เทียบกับ พ.ค. 67 20,604 คน

## ลาออก

(96,334 คน)

📊 4.73% เทียบกับ มิ.ย. 66 101,113 คน  
📊 0.88% เทียบกับ พ.ค. 67 97,186 คน

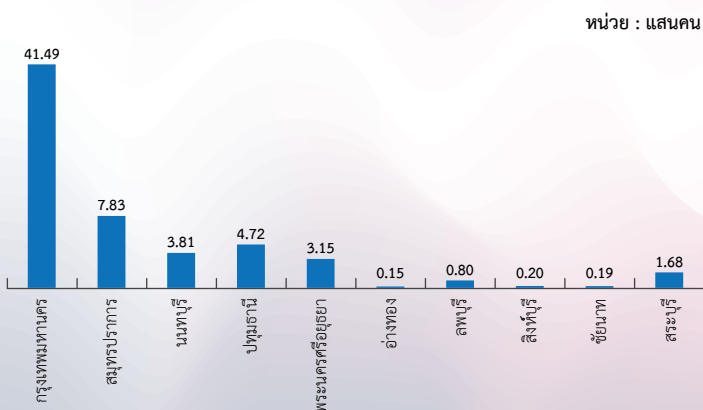
## สิ้นสุดสัญญาจ้าง

(2,656 คน)

📊 5.08% เทียบกับ มิ.ย. 66 2,798 คน  
📊 10.48% เทียบกับ พ.ค. 67 2,967 คน

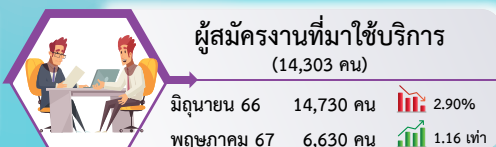
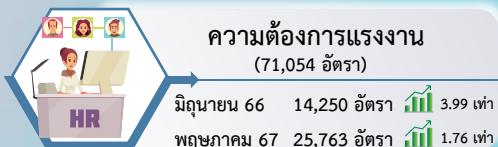
## ผู้ประกันตนมาตรา 33

## ผู้ขอรับประโยชน์ทดแทนกรณีว่างงาน



# ภาวะความต้องการแรงงานภาคกลาง

ข้อมูลการให้บริการจัดหางานในประเทศของกรมการจัดหางาน เดือนมิถุนายน 2567 พบว่า นายจ้าง/สถานประกอบการแจ้งความต้องการแรงงาน จำนวน 71,054 อัตรา สาขาอุตสาหกรรมที่มีความต้องการแรงงานมากที่สุด คือ การขายส่ง ฯ รองลงมา การขายปลีก ฯ โดยมีความต้องการผู้ที่จบการศึกษาระดับมัธยมศึกษามากที่สุด



## สาขาอุตสาหกรรมที่มีความต้องการแรงงานมาก 5 อันดับ

## สาขาอาชีพที่มีความต้องการแรงงานมาก 5 อันดับ

(หน่วย : อัตรา)

(27.55%) 19,576 การขายส่ง ยกเว้น ยานยนต์และจักรยานยนต์

(16.58%) 11,783 การขายปลีก ยกเว้น ยานยนต์และจักรยานยนต์

(8.91%) 6,832 การบริการด้านอาหารและเครื่องดื่ม

(4.84%) 3,437 การขนส่งทางบกและการขนส่งทางท่อลำเลียง

(4.82%) 3,422 การผลิตผลิตภัณฑ์อาหาร

(10.68%) 7,591 พนักงานขายของหน้าร้าน ฯ

(7.10%) 5,047 แรงงานด้านการประกอบ

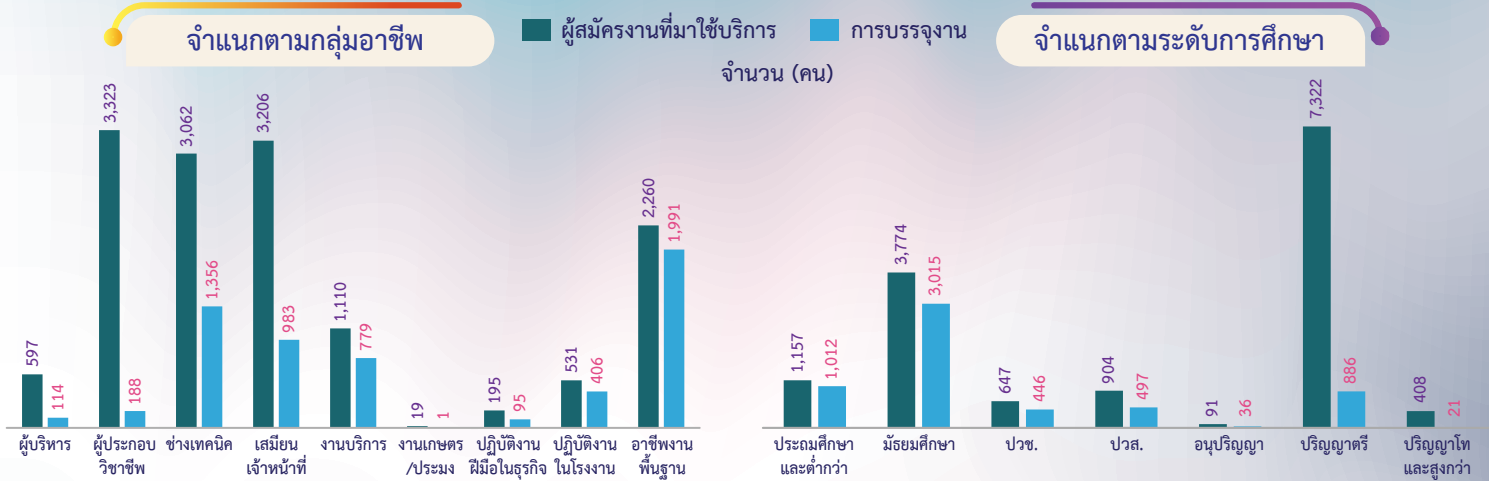
(6.21%) 4,414 แรงงานบรรจุผลิตภัณฑ์

(5.82%) 4,138 เจ้าหน้าที่เก็บเงินและเจ้าหน้าที่ขายตัว

(4.64%) 3,298 ตัวแทนฝ่ายขายด้านเทคนิคและการค้า

# ผู้สมัครงานที่มาใช้บริการ และการบรรจุงาน ผ่านกรมการจัดหางาน

ข้อมูลผู้สมัครงานที่มาใช้บริการผ่านกรมการจัดหางาน เดือนมิถุนายน 2567 ภาคกลางมีผู้สมัครงาน จำนวน 14,303 คน ลดลงจากช่วงเดียวกันของปีก่อนร้อยละ 2.90 และการบรรจุงาน จำนวน 5,913 คน เพิ่มขึ้นจากช่วงเดียวกันของปีก่อนร้อยละ 21.89 โดยผู้สมัครงานส่วนใหญ่จบการศึกษาระดับปริญญาตรี สำหรับอาชีพที่ผู้สมัครงานมีการบรรจุงานมากที่สุด คือ แรงงานด้านการประกอบ



## ภาวะการลงทุน

ข้อมูลจากกรมโรงงานอุตสาหกรรม การลงทุนใน 10 จังหวัดภาคกลาง เดือนมิถุนายน 2567 มีจำนวนโรงงานที่ได้รับอนุญาตให้เปิดกิจการใหม่ จำนวน 53 แห่ง เพิ่มขึ้นร้อยละ 89.29 จำนวนเงินลงทุน 13,170.60 ล้านบาท เพิ่มขึ้น 2.64 เท่า และการจ้างงาน จำนวน 1,428 คน เพิ่มขึ้นร้อยละ 47.83 เมื่อเปรียบเทียบกับช่วงเดียวกันของปีก่อน โดยจังหวัดปทุมธานี มีจำนวนโรงงานขอเปิดกิจการใหม่มากที่สุด

### โรงงาน 53 แห่ง

มิถุนายน 66 จำนวน 28 แห่ง  $\uparrow$  89.29% YoY  
พฤษภาคม 67 จำนวน 39 แห่ง  $\uparrow$  35.90% MoM

### เงินลงทุน 13,170.60 ล้านบาท

มิถุนายน 66 จำนวน 3,621.88 ล้านบาท  $\uparrow$  2.64 เท่า YoY  
พฤษภาคม 67 จำนวน 3,948.34 ล้านบาท  $\uparrow$  2.34 เท่า MoM

### การจ้างงาน 1,428 คน

มิถุนายน 66 จำนวน 966 คน  $\uparrow$  47.83% YoY  
พฤษภาคม 67 จำนวน 1,834 คน  $\uparrow$  22.14% MoM



### โรงงานที่ได้รับการอนุญาตให้ประกอบกิจการใหม่



### การจ้างงาน จำแนกตามประเภทกิจการ



# การไปทำงานต่างประเทศ

ข้อมูลจากกองบริหารแรงงานไทยไปต่างประเทศ แรงงานไทยใน 10 จังหวัดภาคกลาง ได้รับอนุญาตให้เดินทางไปทำงานต่างประเทศ เดือนมิถุนายน 2567 จำนวน 702 คน จำแนกการเดินทาง 5 วิธี จำนวน 466 คน และ RE-ENTRY VISA จำนวน 236 คน เปรียบเทียบกับช่วงเดียวกันของปีก่อนเพิ่มขึ้นร้อยละ 48.10 และเปรียบเทียบกับเดือนก่อนเพิ่มขึ้นร้อยละ 15.84

## จำแนกตามประเภทการเดินทาง



## จำแนกรายจังหวัด



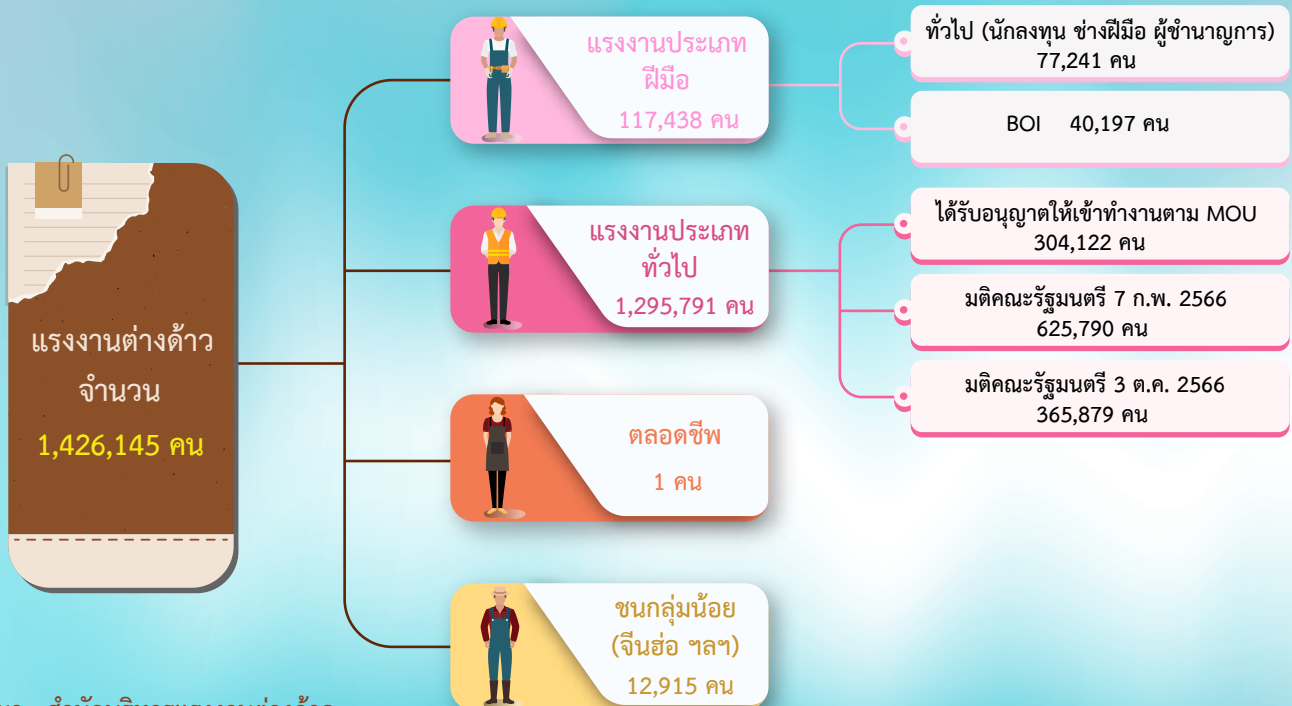
## 5 อันดับประเทศที่แรงงานไทยเดินทางไปทำงานมากที่สุด

■ 5 วิธี ■ Re-entry visa จำนวน (คน)



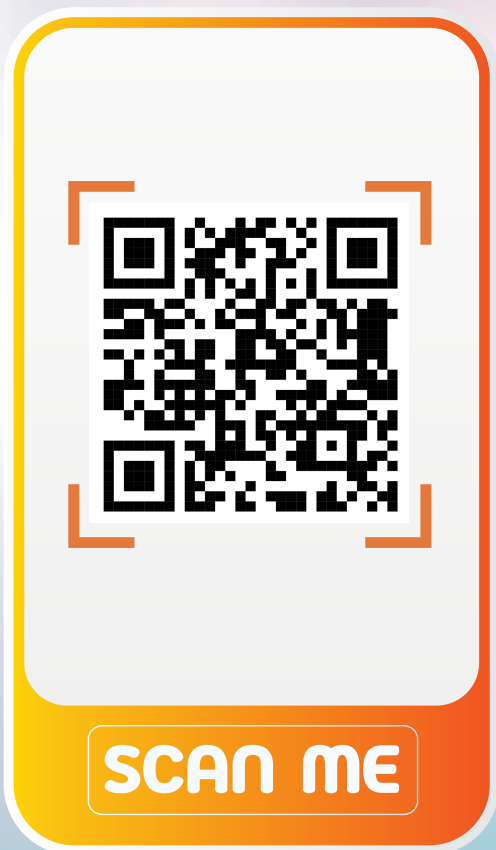
# การทำงานของคนต่างด้าว

คนต่างด้าวคงเหลือที่ทำงานใน 10 จังหวัดภาคกลาง ณ เดือนมิถุนายน 2567 จำนวน 1,426,145 คน โดยเป็นแรงงานต่างด้าว 4 สัญชาติ (เมียนมา ลาว กัมพูชา และเวียดนาม) จำนวน 1,295,791 คน (ร้อยละ 90.86) คนต่างด้าวระดับฝีมือชำนาญการ จำนวน 117,438 คน (ร้อยละ 8.23) และชนกลุ่มน้อย/บุคคลพื้นที่สูง/ตลอดชีพ จำนวน 12,916 คน (ร้อยละ 0.91)



ที่มา : สำนักบริหารแรงงานต่างด้าว

ขอความกรุณาตอบแบบสอบถามเพื่อการพัฒนา  
และปรับปรุงการให้บริการข้อมูลข่าวสารตลาดแรงงาน



แบบสอบถาม  
ความพึงพอใจ



facebook  
ศูนย์บริหารข้อมูลตลาดแรงงาน  
ภาคกลาง



กองบริหารข้อมูลตลาดแรงงาน กรมการจัดหางาน



02-245-1581



lmicenter@windowslive.com