



Western Labour Market Situation

สถานการณ์ตลาดแรงงานภาคตะวันตก ปีที่ 16 ฉบับที่ 7 ประจำเดือนกรกฎาคม 2567
ราชบุรี กาญจนบุรี สุพรรณบุรี นครปฐม สมุทรสาคร สมุทรสงคราม เพชรบุรี ประจวบคีรีขันธ์



**มีความต้องการแรงงานด้านการผลิต
มากที่สุด ร้อยละ 41.86**
โดยอุตสาหกรรมการผลิตบรรจุภัณฑ์พลาสติก
มีความต้องการมากที่สุด
ผู้สมัครงาน มีจำนวนเพิ่มขึ้นจากช่วงเดียวกันของปีก่อน
ส่วนการบรรจุงาน ลดลงจากช่วงเดียวกันของปีก่อน

CONTENTS สารบัญ

บทบรรณาธิการ.....

**1 สถานการณ์การว่างงาน
และการเลิกจ้าง** หน้าที่ 2

2 ภาวะความต้องการแรงงาน หน้าที่ 3

3 การเดินทางไปทำงานต่างประเทศ หน้าที่ 4

4 การทำงานของคนต่างด้าว หน้าที่ 4

สถานการณ์ตลาดแรงงานภาคตะวันตก เดือนมิถุนายน 2567 มีความต้องการแรงงาน จำนวนรวม 11,296 อัตรา โดยเป็น ความต้องการแรงงานที่แจ้งผ่านกรมการจัดหางาน 10,196 อัตรา และบริษัทจัดหางานเอกชน 1,100 อัตรา ส่วนจำนวนผู้สมัครงาน และการบรรจุงานยังเป็นการให้บริการผ่านกรมการจัดหางานเท่านั้น สำหรับแรงงานที่เดินทางไปทำงานต่างประเทศ เพิ่มขึ้น ร้อยละ 71.70 เมื่อเปรียบเทียบกับช่วงเดียวกันของปีก่อน ส่วนการทำงานของคนต่างด้าว จำนวน 601,892 คน เพิ่มขึ้น ร้อยละ 13.63 เมื่อเปรียบเทียบกับช่วงเดียวกันของปีก่อน

ติดตามรายละเอียดของเนื้อหาสาระได้ภายในเล่ม หากท่านมีข้อคิดเห็นหรือข้อเสนอแนะ สามารถแจ้งได้ที่ e-mail : lm_rbr@doe.go.th

ที่ปรึกษา...

กองบริหารข้อมูลตลาดแรงงาน กรมการจัดหางาน

จัดทำโดย...

ศูนย์บริหารข้อมูลตลาดแรงงานภาคตะวันตก
ศาลากลางจังหวัดราชบุรี (หลังเก่า) ชั้น 1
ตำบลหน้าเมือง อำเภอเมือง จังหวัดราชบุรี 70000
โทรศัพท์ 0 3232 6458 โทรสาร 0 3232 6082
อีเมล lm_rbr@doe.go.th
www.doe.go.th/lmi_ratchaburi



Website



แบบสอบถามความพึงพอใจ



สถานการณ์การว่างงาน และการเลิกจ้าง

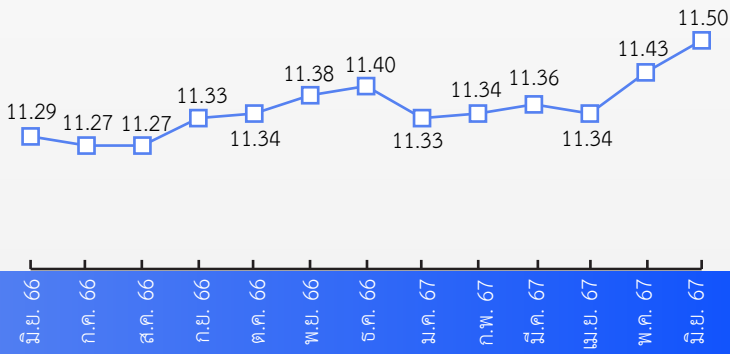
01

สถานการณ์การว่างงานและการเลิกจ้างในภาคตะวันตก ณ เดือนมิถุนายน 2567 มีผู้ประกันตนในระบบประกันสังคม (มาตรา 33) จำนวน 1,150,077 คน และมีผู้ประกันตนขึ้นทะเบียนขอรับประโยชน์ทดแทนกรณีว่างงาน จำนวน 16,844 คน คิดเป็นร้อยละ 1.46 ของผู้ประกันตนมาตรา 33 เมื่อเปรียบเทียบกับช่วงเดียวกันของปีก่อน พบว่ามีผู้ขอรับประโยชน์ทดแทนลดลง จำนวน 2,258 คน คิดเป็นร้อยละ 11.82 โดยสาเหตุการว่างงานมาจากการลาออก มากที่สุด ร้อยละ 86.00 ซึ่งเกิดจากลูกจ้างลาออกมาประกอบอาชีพอิสระมากขึ้น และส่วนหนึ่งสนใจการไปทำงานต่างประเทศ เนื่องจากมีรายได้ที่ดีกว่า รองลงมาคือ การเลิกจ้าง ร้อยละ 11.29 และสิ้นสุดสัญญาจ้าง ร้อยละ 2.72

ผู้ประกันตน (ม.33)

หน่วย : แสนคน

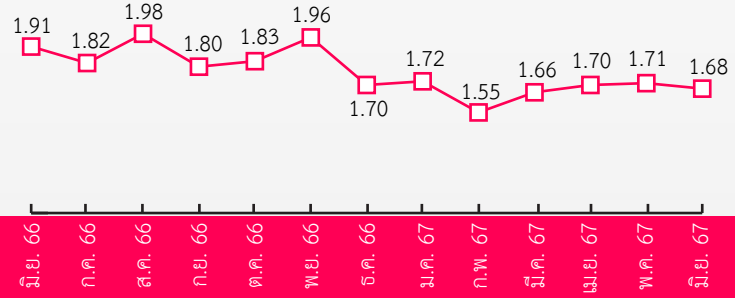
◆ ผู้ประกันตนมาตรา 33



ผู้ขอรับประโยชน์ทดแทนกรณีว่างงาน

หน่วย : หมื่นคน

◆ ผู้ขอรับประโยชน์ทดแทนกรณีว่างงาน



ผู้ขอรับประโยชน์ทดแทนกรณีว่างงาน จำแนกตามสาเหตุ เดือนมิถุนายน 2567 จำนวน 16,844 คน

1 เลิกจ้าง 1,901 คน

📉 ลดลง 10.20% เทียบกับ มิ.ย.66 2,117 คน
 📉 ลดลง 5.23% เทียบกับ พ.ค.67 2,006 คน

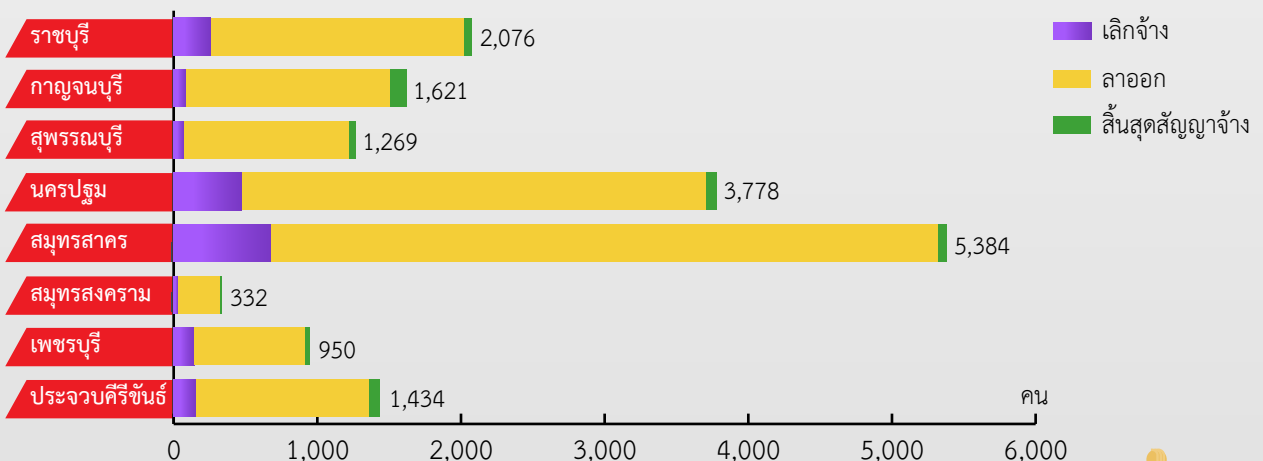
2 ลาออก 14,485 คน

📉 ลดลง 11.11% เทียบกับ มิ.ย.66 16,295 คน
 📈 เพิ่มขึ้น 0.14% เทียบกับ พ.ค.67 14,465 คน

3 สิ้นสุดสัญญาจ้าง 458 คน

📉 ลดลง 33.62% เทียบกับ มิ.ย.66 690 คน
 📉 ลดลง 23.03% เทียบกับ พ.ค.67 595 คน

ผู้ขอรับประโยชน์ทดแทนกรณีว่างงาน จำแนกตามจังหวัด เดือนมิถุนายน 2567 จำนวน 16,844 คน



ที่มา : สำนักงานประกันสังคม



การให้บริการจัดหางานในประเทศ ผ่านกรมการจัดหางาน (กกจ.) และบริษัทจัดหางานเอกชน (12 แห่ง) ณ เดือนมิถุนายน 2567 พบว่า มีตำแหน่งงานรวม 11,296 อัตรา (เป็นตำแหน่งที่แจ้งผ่าน กกจ. จำนวน 10,196 อัตรา และแจ้งผ่านบริษัทจัดหางานเอกชน จำนวน 1,100 อัตรา)

★ อุตสาหกรรมที่มีความต้องการแรงงาน มากที่สุด คือ อุตสาหกรรมการผลิตบรรจุภัณฑ์พลาสติก จำนวน 574 อัตรา คิดเป็นร้อยละ 5.08 ของความต้องการแรงงานรวม โดยอยู่ในจังหวัดนครปฐม จำนวน 401 อัตรา จังหวัดกาญจนบุรี จำนวน 77 อัตรา จังหวัดสมุทรสาคร จำนวน 51 อัตรา และจังหวัดเพชรบุรี จำนวน 45 อัตรา

★ อาชีพที่นายจ้างมีความต้องการแรงงาน มากที่สุด คือ แรงงานด้านการผลิต จำนวน 4,728 อัตรา คิดเป็นร้อยละ 41.86 ของความต้องการแรงงานรวม โดยอยู่ในจังหวัดนครปฐม มากที่สุด รองลงมาได้แก่ จังหวัดสมุทรสาคร และจังหวัดราชบุรี

★ ระดับการศึกษาที่นายจ้างต้องการ ได้แก่ ผู้ที่จบการศึกษาในระดับมัธยมศึกษาและต่ำกว่า มากที่สุด จำนวน 9,905 อัตรา คิดเป็นร้อยละ 87.69 ของความต้องการแรงงานรวม (แจ้งผ่าน กกจ. จำนวน 9,494 อัตรา และแจ้งผ่านบริษัทจัดหางานเอกชน จำนวน 411 อัตรา)

โดยความต้องการแรงงานส่วนใหญ่ของนายจ้าง เป็นตำแหน่งงานที่แจ้งผ่านกรมการจัดหางาน (กกจ.) คิดเป็นร้อยละ 90.26 ของตำแหน่งงานรวม และพบว่าอยู่ในจังหวัดสมุทรสาคร มากที่สุด จำนวน 2,868 อัตรา คิดเป็นร้อยละ 28.13 ของตำแหน่งงานที่แจ้งผ่านกรมการจัดหางาน (กกจ.) รองลงมาได้แก่ จังหวัดกาญจนบุรี 2,335 อัตรา (ร้อยละ 22.90) และจังหวัดนครปฐม 2,231 อัตรา (ร้อยละ 21.88)



ตำแหน่งงานว่าง 11,296 อัตรา

- แจ้งผ่านกรมการจัดหางาน จำนวน 10,196 อัตรา
- แจ้งผ่านบริษัทจัดหางาน (12 แห่ง) จำนวน 1,100 อัตรา

ตำแหน่งงานที่แจ้งผ่านกรมการจัดหางาน 5 อันดับแรก ตามประเภทอาชีพ

	แรงงานด้านการผลิต	4,698 อัตรา (46.08%)
	ผู้ปฏิบัติงานด้านการประกอบ	1,325 อัตรา (13.00%)
	เสมียนทั่วไป, พนักงานธุรการ	524 อัตรา (5.14%)
	ผู้ขับรถยนต์ รถแท็กซี่ และรถตู้	380 อัตรา (3.73%)
	เสมียนคลังสินค้า	334 อัตรา (3.28%)

ตำแหน่งงานที่แจ้งผ่านบริษัทจัดหางาน 5 อันดับแรก ตามประเภทอาชีพ

	พนักงานขาย ในศูนย์บริการลูกค้า	95 อัตรา (8.64%)
	เสมียนด้านสถิติ การเงิน และการประกันภัย	90 อัตรา (8.18%)
	เสมียนทั่วไป, พนักงานธุรการ	55 อัตรา (5.00%)
	ตัวแทนขายด้านการค้า	54 อัตรา (4.91%)
	วิศวกร	37 อัตรา (3.36%)



ผู้สมัครงานที่มาใช้บริการ 1,939 คน

ม.ย. 66 1,860 คน เพิ่มขึ้น 4.25% จากช่วงเดียวกันของปีก่อน
พ.ค. 67 2,169 คน ลดลง 10.60% จากเดือนก่อน

5 อันดับแรก ตามประเภทอาชีพ

	แรงงานด้านการผลิต	441 คน (22.74%)
	แรงงานบรรจุผลิตภัณฑ์ด้วยมือ	433 คน (22.33%)
	เสมียนทั่วไป, พนักงานธุรการ	273 คน (14.08%)
	พนักงานช่วยขายในร้านค้า	60 คน (3.09%)
	ผู้ขับรถยนต์ รถแท็กซี่ และรถตู้	55 คน (2.84%)



การบรรจุงาน 1,309 คน

ม.ย. 66 1,353 คน ลดลง 3.25% จากช่วงเดียวกันของปีก่อน
พ.ค. 67 1,461 คน ลดลง 10.40% จากเดือนก่อน

5 อันดับแรก ตามประเภทอาชีพ

	แรงงานบรรจุผลิตภัณฑ์ด้วยมือ	479 คน (36.59%)
	แรงงานด้านการผลิต	323 คน (24.68%)
	เสมียนทั่วไป, พนักงานธุรการ	145 คน (11.08%)
	พนักงานรับส่งข่าวสาร ทิปห่อสิ่งของฯ	35 คน (2.67%)
	ตัวแทนการให้บริการทางธุรกิจ	32 คน (2.44%)

03

การเดินทางไปทำงานต่างประเทศ

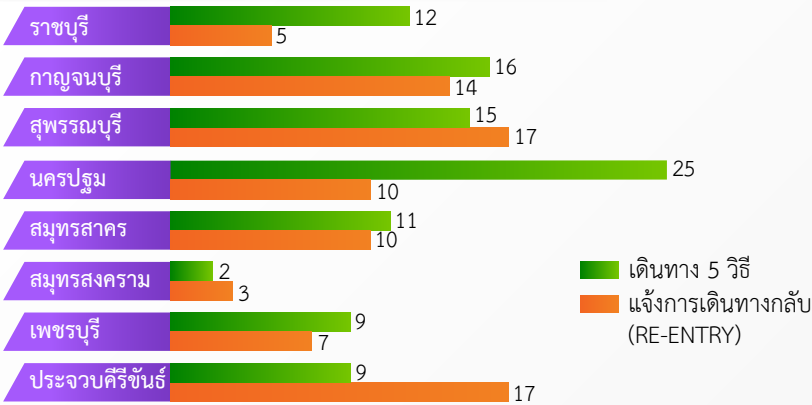
ข้อมูลจากกองบริหารแรงงานไทยไปต่างประเทศ ณ เดือนมิถุนายน 2567 ภาคตะวันตกมีแรงงานเดินทางไปทำงานต่างประเทศ จำนวน 182 คน หรือร้อยละ 2.23 ของแรงงานที่เดินทางไปทำงานต่างประเทศทั้งหมด จำแนกเป็นการเดินทาง 5 วิธี จำนวน 99 คน และ RE-ENTRY จำนวน 83 คน

การเดินทางทุกประเภท จำนวน 182 คน

📈 เพิ่มขึ้น 71.70% จากช่วงเดียวกันของปีก่อน

📈 เพิ่มขึ้น 28.17% จากเดือนก่อน

จำนวนการเดินทางไปทำงานต่างประเทศ จำแนกรายจังหวัด



ประเทศที่มีผู้เดินทางไปทำงานสูงสุด 5 อันดับแรก



ที่มา : กองบริหารแรงงานไทยไปต่างประเทศ

04

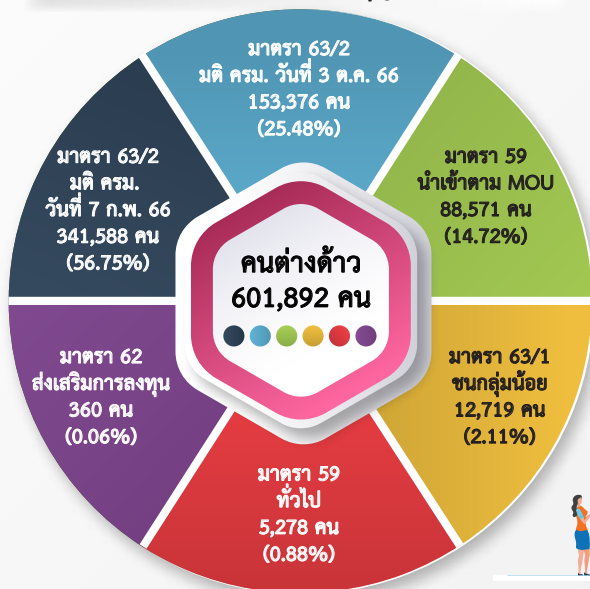
การทำงานของคนต่างด้าว

📈 เพิ่มขึ้น 13.63% จากช่วงเดียวกันของปีก่อน

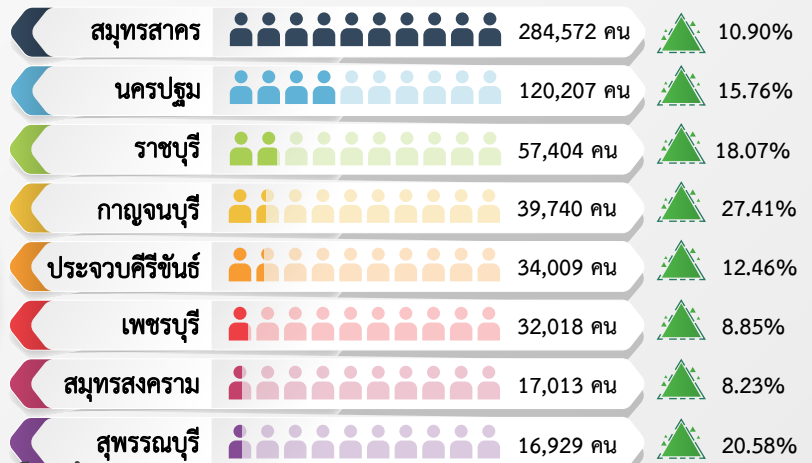
📉 ลดลง 0.23% จากเดือนก่อน

ข้อมูลจากสำนักบริหารแรงงานต่างด้าว ณ เดือนมิถุนายน 2567 ภาคตะวันตกมีคนต่างด้าวที่ได้รับอนุญาตทำงาน จำนวน 601,892 คน ลดลงจากเดือนก่อน จำนวน 1,399 คน แต่เพิ่มขึ้นจากช่วงเดียวกันของปีก่อน จำนวน 72,220 คน

จำแนกตามประเภทการอนุญาตให้ทำงาน



จำแนกรายจังหวัด



เปรียบเทียบช่วงเดียวกันปีก่อน

ที่มา : สำนักบริหารแรงงานต่างด้าว

ขอเชิญติดตามรับฟังรายการวิทยุ “เพื่อนแรงงาน” ทาง สวท. AM 1593 KHz. จังหวัดราชบุรี ทุกวันพุธ เวลา 15.00 - 15.30 น.



ศูนย์บริหารข้อมูลตลาดแรงงานภาคตะวันตก

www.doe.go.th/lmi_ratchaburi

www.facebook.com/LMIWestern

YouTube ช่อง “Western LMI Station”

TikTok ช่อง @Western LMI Station