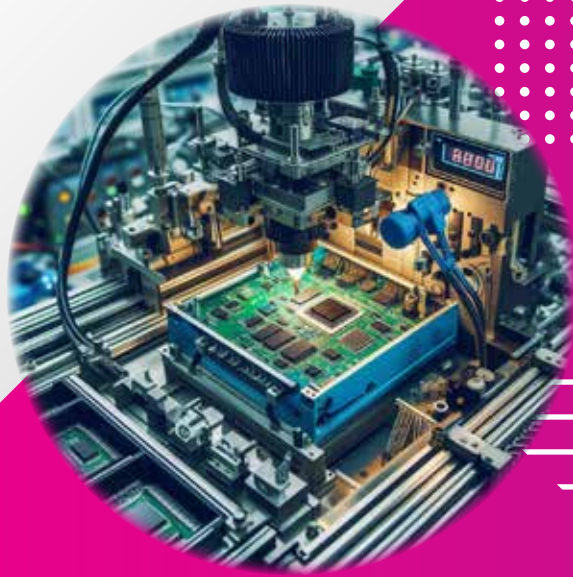




# Western Labour Market Situation

สถานการณ์ตลาดแรงงานภาคตะวันตก ปีที่ 16 ฉบับที่ 8 ประจำเดือนสิงหาคม 2567  
ราชบุรี กาญจนบุรี สุพรรณบุรี นครปฐม สมุทรสาคร สมุทรสงคราม เพชรบุรี ประจวบคีรีขันธ์



**มีความต้องการแรงงานด้านการผลิต  
มากที่สุด ร้อยละ 37.96**  
**โดยอุตสาหกรรมการผลิตส่วนประกอบอิเล็กทรอนิกส์**  
**มีความต้องการมากที่สุด**  
**ผู้สมัครงาน และการบรรจุงาน**  
**มีจำนวนเพิ่มขึ้นจากช่วงเดียวกันของปีก่อน**

## CONTENTS สารบัญ

**1 สถานการณ์การว่างงาน  
และการเลิกจ้าง** หน้าที่ 2

**2 ภาวะความต้องการแรงงาน** หน้าที่ 3

**3 การเดินทางไปทำงานต่างประเทศ** หน้าที่ 4

**4 การทำงานของคนต่างด้าว** หน้าที่ 4

### ที่ปรึกษา...

นางสาวสุจิตรา ขจรกิตติการ  
ผู้อำนวยการกองบริหารข้อมูลตลาดแรงงาน

### จัดทำโดย...

ศูนย์บริหารข้อมูลตลาดแรงงานภาคตะวันตก  
ศาลากลางจังหวัดราชบุรี (หลังเก่า) ชั้น 1  
ตำบลหน้าเมือง อำเภอเมือง จังหวัดราชบุรี 70000  
โทรศัพท์ 0 3232 6458 โทรสาร 0 3232 6082  
อีเมล [lm\\_rbr@doe.go.th](mailto:lm_rbr@doe.go.th)  
[www.doe.go.th/lmi\\_ratchaburi](http://www.doe.go.th/lmi_ratchaburi)

### บทบรรณาธิการ.....

สถานการณ์ตลาดแรงงานภาคตะวันตก เดือนกรกฎาคม 2567 มีความต้องการแรงงาน จำนวนรวม 13,002 อัตรา โดยเป็น ความต้องการแรงงานที่แจ้งผ่านกรมการจัดหางาน 11,908 อัตรา และบริษัทจัดหางานเอกชน 1,094 อัตรา ส่วนจำนวนผู้สมัครงาน และการบรรจุงานยังเป็นการให้บริการผ่านกรมการจัดหางานเท่านั้น สำหรับแรงงานที่เดินทางไปทำงานต่างประเทศ ลดลง ร้อยละ 10.74 เมื่อเปรียบเทียบกับช่วงเดียวกันของปีก่อน ส่วนการทำงานของคนต่างด้าว จำนวน 601,659 คน เพิ่มขึ้น ร้อยละ 14.17 เมื่อเปรียบเทียบกับช่วงเดียวกันของปีก่อน

ติดตามรายละเอียดของเนื้อหาสาระได้ภายในเล่ม หากท่านมีข้อคิดเห็นหรือข้อเสนอแนะ สามารถแจ้งได้ที่ e-mail : [lm\\_rbr@doe.go.th](mailto:lm_rbr@doe.go.th)



Website



แบบสอบถามความพึงพอใจ



# สถานการณ์การว่างงาน และการเลิกจ้าง

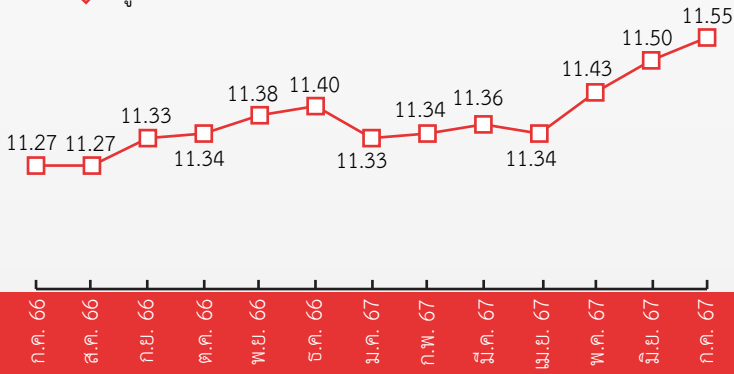
# 01

สถานการณ์การว่างงานและการเลิกจ้างในภาคตะวันตก ณ เดือนกรกฎาคม 2567 มีผู้ประกันตนในระบบประกันสังคม (มาตรา 33) จำนวน 1,155,409 คน และมีผู้ประกันตนขึ้นทะเบียนขอรับประโยชน์ทดแทนกรณีว่างงาน จำนวน 16,896 คน คิดเป็นร้อยละ 1.46 ของผู้ประกันตนมาตรา 33 เมื่อเปรียบเทียบกับช่วงเดียวกันของปีก่อน พบว่ามีผู้ขอรับประโยชน์ทดแทนลดลง จำนวน 1,353 คน คิดเป็นร้อยละ 7.41 โดยสาเหตุการว่างงานมาจากการลาออก มากที่สุด ร้อยละ 85.58 ซึ่งเกิดจากลูกจ้างลาออกมาประกอบอาชีพอิสระมากขึ้น และส่วนหนึ่งสนใจการไปทำงานต่างประเทศ เนื่องจากมีรายได้ที่ดีกว่า รองลงมาคือ การเลิกจ้าง ร้อยละ 11.69 และสิ้นสุดสัญญาจ้าง ร้อยละ 2.73

## ผู้ประกันตน (ม.33)

หน่วย : แสนคน

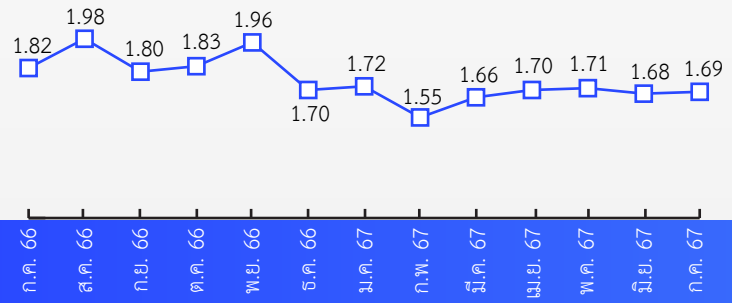
◆ ผู้ประกันตนมาตรา 33



## ผู้ขอรับประโยชน์ทดแทนกรณีว่างงาน

หน่วย : หมื่นคน

◆ ผู้ขอรับประโยชน์ทดแทนกรณีว่างงาน



## ผู้ขอรับประโยชน์ทดแทนกรณีว่างงาน จำแนกตามสาเหตุ เดือนกรกฎาคม 2567 จำนวน 16,896 คน

### 1 เลิกจ้าง 1,975 คน

▲ เพิ่มขึ้น 1.07% เทียบกับ ก.ค.66 1,954 คน  
▲ เพิ่มขึ้น 3.89% เทียบกับ มิ.ย.67 1,901 คน

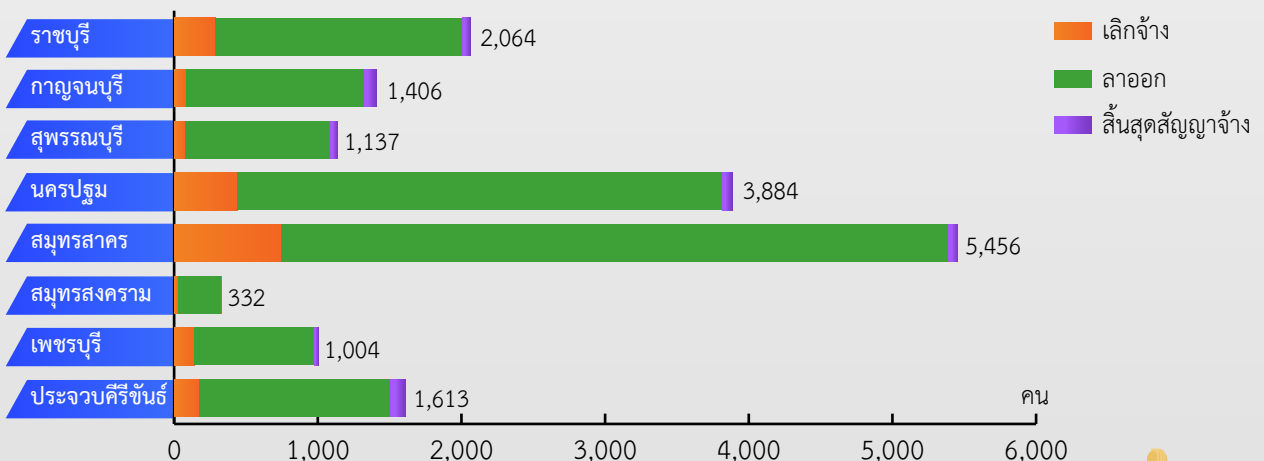
### 2 ลาออก 14,460 คน

▫ ลดลง 7.06% เทียบกับ ก.ค.66 15,558 คน  
▫ ลดลง 0.17% เทียบกับ มิ.ย.67 14,485 คน

### 3 สิ้นสุดสัญญาจ้าง 461 คน

▫ ลดลง 37.45% เทียบกับ ก.ค.66 737 คน  
▲ เพิ่มขึ้น 0.66% เทียบกับ มิ.ย.67 458 คน

## ผู้ขอรับประโยชน์ทดแทนกรณีว่างงาน จำแนกตามจังหวัด เดือนกรกฎาคม 2567 จำนวน 16,896 คน



ที่มา : สำนักงานประกันสังคม





# ภาวะความต้องการแรงงาน

# 02

การให้บริการจัดหางานในประเทศ ผ่านกรมการจัดหางาน (กกจ.) และบริษัทจัดหางานเอกชน (12 แห่ง) ณ เดือนกรกฎาคม 2567 พบว่า มีตำแหน่งงานรวม 13,002 อัตรา (เป็นตำแหน่งที่แจ้งผ่าน กกจ. จำนวน 11,908 อัตรา และแจ้งผ่านบริษัทจัดหางานเอกชน จำนวน 1,094 อัตรา)

★ อุตสาหกรรมที่มีความต้องการแรงงาน มากที่สุด คือ อุตสาหกรรมการผลิตส่วนประกอบอิเล็กทรอนิกส์ จำนวน 1,597 อัตรา คิดเป็นร้อยละ 12.28 ของความต้องการแรงงานรวม โดยอยู่ในจังหวัดเพชรบุรีทั้งหมด

★ อาชีพที่นายจ้างมีความต้องการแรงงาน มากที่สุด คือ แรงงานด้านการผลิต จำนวน 4,935 อัตรา คิดเป็นร้อยละ 37.96 ของความต้องการแรงงานรวม โดยอยู่ในจังหวัดสมุทรสาคร มากที่สุด รองลงมาได้แก่ จังหวัดนครปฐม และจังหวัดกาญจนบุรี

★ ระดับการศึกษาที่นายจ้างต้องการ ได้แก่ ผู้ที่จบการศึกษาในระดับมัธยมศึกษาและต่ำกว่า มากที่สุด จำนวน 11,248 อัตรา คิดเป็นร้อยละ 86.51 ของความต้องการแรงงานรวม (แจ้งผ่าน กกจ. จำนวน 10,787 อัตรา และแจ้งผ่านบริษัทจัดหางานเอกชน จำนวน 461 อัตรา)

โดยความต้องการแรงงานส่วนใหญ่ของนายจ้าง เป็นตำแหน่งงานที่แจ้งผ่านกรมการจัดหางาน (กกจ.) คิดเป็นร้อยละ 91.59 ของตำแหน่งงานรวม และพบว่าอยู่ในจังหวัดสมุทรสาคร มากที่สุด จำนวน 4,223 อัตรา คิดเป็นร้อยละ 35.46 ของตำแหน่งงานที่แจ้งผ่านกรมการจัดหางาน (กกจ.) รองลงมาได้แก่ จังหวัดกาญจนบุรี 2,261 อัตรา (ร้อยละ 18.99) และจังหวัดนครปฐม 2,195 อัตรา (ร้อยละ 18.43)



## ตำแหน่งงานว่าง 13,002 อัตรา

- แจ้งผ่านกรมการจัดหางาน จำนวน 11,908 อัตรา
- แจ้งผ่านบริษัทจัดหางาน (12 แห่ง) จำนวน 1,094 อัตรา

### ตำแหน่งงานที่แจ้งผ่านกรมการจัดหางาน 5 อันดับแรก ตามประเภทอาชีพ

	แรงงานด้านการผลิต	4,870 อัตรา (40.90%)
	ผู้ปฏิบัติงานด้านการประกอบ	2,179 อัตรา (18.30%)
	พนักงานดูแลงานบ้าน, แม่บ้าน	528 อัตรา (4.43%)
	เสมียนทั่วไป, พนักงานธุรการ	410 อัตรา (3.44%)
	ผู้ขับห้วงรถจักร	358 อัตรา (3.01%)

### ตำแหน่งงานที่แจ้งผ่านบริษัทจัดหางาน 5 อันดับแรก ตามประเภทอาชีพ

	พนักงานขาย ในศูนย์บริการลูกค้า	147 อัตรา (13.44%)
	เสมียนด้านสถิติ การเงิน และการประกันภัย	91 อัตรา (8.32%)
	แรงงานด้านการผลิต	65 อัตรา (5.94%)
	ตัวแทนขายด้านการค้า	61 อัตรา (5.58%)
	เสมียน	46 อัตรา (4.20%)



## ผู้สมัครงานที่มาใช้บริการ 2,116 คน

ก.ค. 66 1,951 คน เพิ่มขึ้น 8.46% จากช่วงเดียวกันของปีก่อน  
มิ.ย. 67 1,939 คน เพิ่มขึ้น 9.13% จากเดือนก่อน

### 5 อันดับแรก ตามประเภทอาชีพ

	แรงงานด้านการผลิต	637 คน (30.10%)
	แรงงานบรรจุผลิตภัณฑ์ด้วยมือ	370 คน (17.49%)
	เสมียนทั่วไป, พนักงานธุรการ	297 คน (14.04%)
	พนักงานช่วยขายในร้านค้า	64 คน (3.02%)
	ผู้ขับรถยนต์ รถแท็กซี่ และรถตุ้	49 คน (2.32%)



## การบรรจุงาน 1,564 คน

ก.ค. 66 1,352 คน เพิ่มขึ้น 15.68% จากช่วงเดียวกันของปีก่อน  
มิ.ย. 67 1,309 คน เพิ่มขึ้น 19.48% จากเดือนก่อน

### 5 อันดับแรก ตามประเภทอาชีพ

	แรงงานบรรจุผลิตภัณฑ์ด้วยมือ	621 คน (39.71%)
	แรงงานด้านการผลิต	414 คน (26.47%)
	เสมียนทั่วไป, พนักงานธุรการ	159 คน (10.17%)
	พนักงานช่วยขายในร้านค้า	38 คน (2.43%)
	ผู้ขับรถยนต์ รถแท็กซี่ และรถตุ้	33 คน (2.11%)

ที่มา : ระบบไทยมีงานทำ กรมการจัดหางาน

# 03

## การเดินทางไปทำงานต่างประเทศ

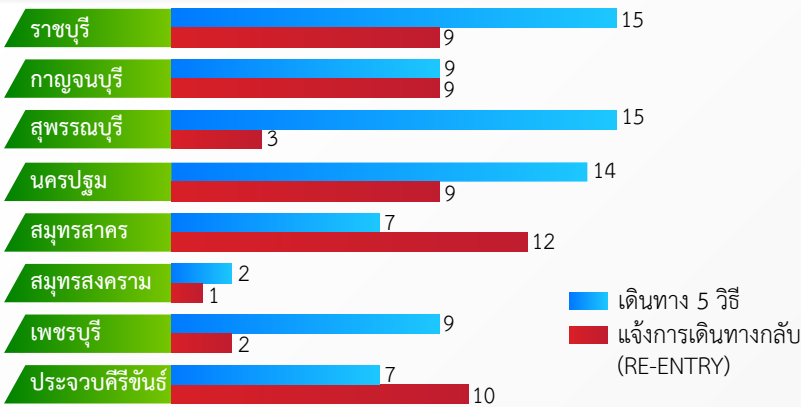
ข้อมูลจากกองบริหารแรงงานไทยไปต่างประเทศ ณ เดือนกรกฎาคม 2567 ภาคตะวันตกมีแรงงานเดินทางไปทำงานต่างประเทศ จำนวน 133 คน หรือร้อยละ 1.60 ของแรงงานที่เดินทางไปทำงานต่างประเทศทั้งหมด จำแนกเป็นการเดินทาง 5 วิธี จำนวน 78 คน และ RE-ENTRY จำนวน 55 คน

การเดินทางทุกประเภท จำนวน 133 คน

📉 ลดลง 10.74% จากช่วงเดียวกันของปีก่อน

📉 ลดลง 26.92% จากเดือนก่อน

จำนวนการเดินทางไปทำงานต่างประเทศ จำแนกรายจังหวัด



ประเทศที่มีผู้เดินทางไปทำงานสูงสุด 5 อันดับแรก



ที่มา : กองบริหารแรงงานไทยไปต่างประเทศ

# 04

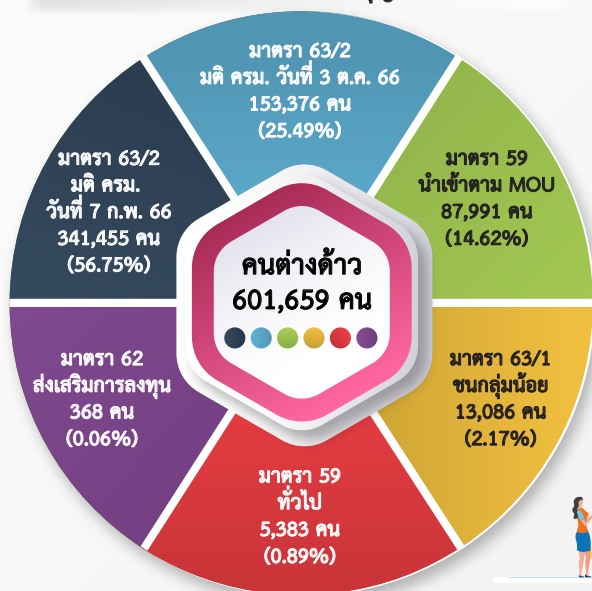
## การทำงานของคนต่างด้าว

📈 เพิ่มขึ้น 14.17% จากช่วงเดียวกันของปีก่อน

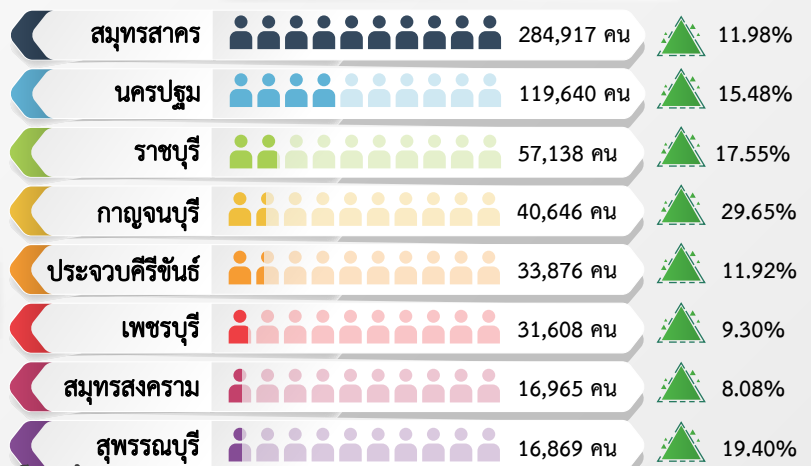
📉 ลดลง 0.04% จากเดือนก่อน

ข้อมูลจากสำนักบริหารแรงงานต่างด้าว ณ เดือนกรกฎาคม 2567 ภาคตะวันตกมีคนต่างด้าวที่ได้รับอนุญาตทำงาน จำนวน 601,659 คน ลดลงจากเดือนก่อน จำนวน 233 คน แต่เพิ่มขึ้นจากช่วงเดียวกันของปีก่อน จำนวน 74,654 คน

จำแนกตามประเภทการอนุญาตให้ทำงาน



จำแนกรายจังหวัด



เปรียบเทียบช่วงเดียวกันปีก่อน

ที่มา : สำนักบริหารแรงงานต่างด้าว

ขอเชิญติดตามรับฟังรายการวิทยุ “เพื่อนแรงงาน” ทาง สวท. AM 1593 KHz. จังหวัดราชบุรี ทุกวันพุธ เวลา 15.00 - 15.30 น.



ศูนย์บริหารข้อมูลตลาดแรงงานภาคตะวันตก

[www.doe.go.th/lmi\\_ratchaburi](http://www.doe.go.th/lmi_ratchaburi)

[www.facebook.com/LMIWestern](https://www.facebook.com/LMIWestern)

YouTube ช่อง “Western LMI Station”

TikTok ช่อง @Western LMI Station