



วารสาร

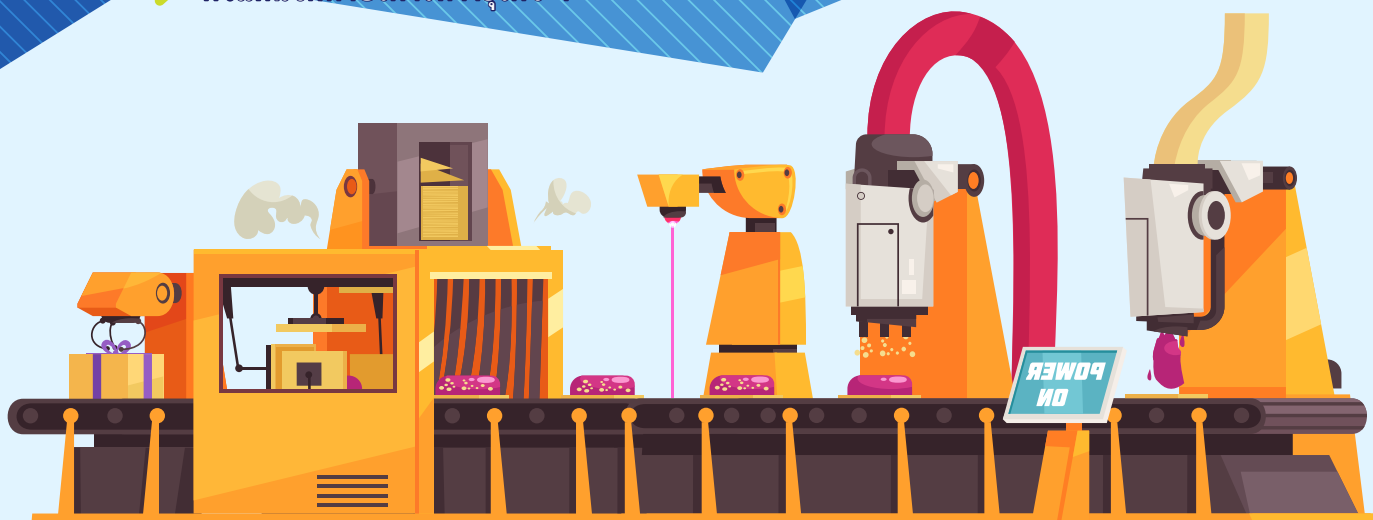
ปีที่ 16 ฉบับที่ 8 ประจำเดือนสิงหาคม 2567

สถานการณ์ตลาดแรงงานภาคกลาง Central Labour Market Situation

กรุงเทพมหานคร ~ สมุทรปราการ ~ นนทบุรี ~ ปทุมธานี ~ พระนครศรีอยุธยา ~ ชัยนาท ~ ลพบุรี ~ สระบุรี ~ สิงห์บุรี ~ อ่างทอง

อาชีพที่มีความต้องการแรงงานมากที่สุด 3 อันดับแรก

- แรงงานด้านการประกอบ
- แรงงานบรรจุผลิตภัณฑ์
- ตัวแทนจัดหาบริการทางธุรกิจ ฯ



บทบรรณาธิการ...

สถานการณ์ตลาดแรงงานภาคกลาง ข้อมูลเดือนกรกฎาคม 2567 มีผู้ประกันตนมาขึ้นทะเบียนขอรับประโยชน์ทดแทนกรณีว่างงาน จำนวน 120,682 คน นายจ้าง/สถานประกอบการแจ้งความต้องการแรงงาน จำนวน 23,616 อัตรา อาชีพที่มีความต้องการแรงงานมากที่สุด คือ แรงงานด้านการประกอบ สำหรับภาวะการลงทุนมีโรงงานขออนุญาตเปิดกิจการใหม่เพิ่มขึ้นร้อยละ 40.00 และการจ้างงานเพิ่มขึ้นร้อยละ 13.79 การเดินทางไปทำงานต่างประเทศลดลงร้อยละ 9.52 คนต่างด้าวคงเหลือที่ยังทำงาน จำนวน 1,430,484 คน

หากท่านมีข้อคิดเห็นหรือข้อเสนอแนะ สามารถติดต่อได้ที่
E-mail: lmi@doe.go.th lmicenter@windowslive.com

“ สารบัญ... ”

การว่างงานและการเลิกจ้าง	2
ภาวะความต้องการแรงงาน	2
ภาวะการลงทุน	3
การไปทำงานต่างประเทศ	4
การทำงานของคนต่างด้าว	4



เพจ Facebook



<http://doe.go.th/lmia>

จัดทำโดย : ศูนย์บริหารข้อมูลตลาดแรงงานภาคกลาง
กองบริหารข้อมูลตลาดแรงงาน กรมการจัดหางาน

สถานการณ์การว่างงานและการเลิกจ้าง

สถานการณ์การว่างงานและการเลิกจ้างในภาคกลาง เดือนกรกฎาคม 2567 มีผู้ประกันตนในระบบประกันสังคม (มาตรา 33) จำนวน 6,416,247 คน และมีผู้ประกันตนมาขึ้นทะเบียนขอรับประโยชน์ทดแทนกรณีว่างงาน จำนวน 120,682 คน คิดเป็นร้อยละ 1.88 ของผู้ประกันตนมาตรา 33 เมื่อเปรียบเทียบกับช่วงเดียวกันของปีก่อน พบว่า มีผู้ขอรับประโยชน์ทดแทนลดลงจำนวน 669 คน คิดเป็นร้อยละ 0.55 โดยสาเหตุการว่างงานจากการลาออกมากที่สุด คิดเป็นร้อยละ 81.34 รองลงมาคือ การเลิกจ้าง ร้อยละ 16.30 และสิ้นสุดสัญญาจ้าง ร้อยละ 2.36

เลิกจ้าง

(19,675 คน)

ลดลง จากช่วงเดียวกันของปีก่อน 3.91% (20,475 คน)
เพิ่มขึ้น จากช่วงเดียวกันของเดือนก่อน 2.21% (19,249 คน)

ลาออก

(98,166 คน)

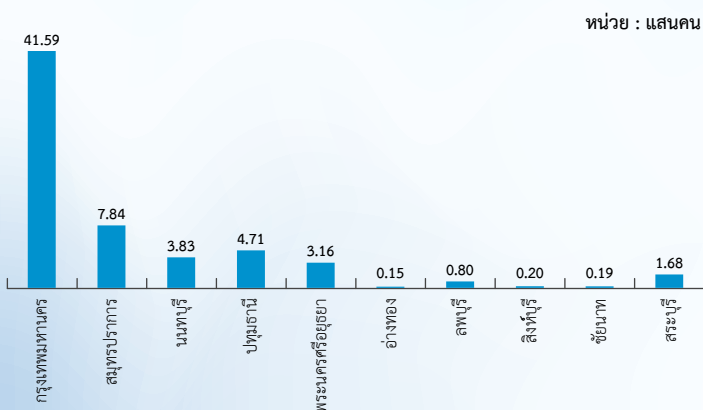
เพิ่มขึ้น จากช่วงเดียวกันของปีก่อน 0.11% (98,060 คน)
เพิ่มขึ้น จากช่วงเดียวกันของเดือนก่อน 1.90% (96,334 คน)

สิ้นสุดสัญญาจ้าง

(2,841 คน)

เพิ่มขึ้น จากช่วงเดียวกันของปีก่อน 0.89% (2,816 คน)
เพิ่มขึ้น จากช่วงเดียวกันของเดือนก่อน 6.97% (2,656 คน)

ผู้ประกันตนมาตรา 33



ผู้ขอรับประโยชน์ทดแทนกรณีว่างงาน



ภาวะความต้องการแรงงานภาคกลาง

ข้อมูลการให้บริการจัดหางานในประเทศของกรมการจัดหางาน เดือนกรกฎาคม 2567 พบว่า นายจ้าง/สถานประกอบการแจ้งความต้องการแรงงาน จำนวน 23,616 อัตรา สาขาอุตสาหกรรมที่มีความต้องการแรงงานมากที่สุด คือ การขายปลีก ๆ รองลงมา การขายส่ง ๆ โดยมีความต้องการผู้ที่จบการศึกษาระดับมัธยมศึกษามากที่สุด

ความต้องการแรงงาน (23,616 อัตรา)

เพิ่มขึ้น จากช่วงเดียวกันของปีก่อน 104.73% (11,535 อัตรา)
ลดลง จากช่วงเดียวกันของเดือนก่อน 66.76% (71,054 อัตรา)

ผู้สมัครงานที่ใช้บริการ (14,878 คน)

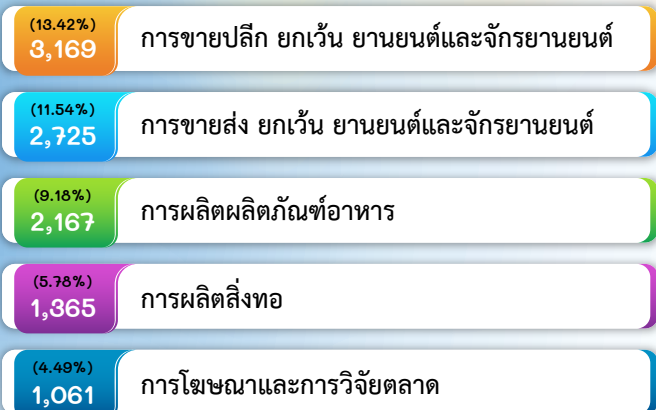
เพิ่มขึ้น จากช่วงเดียวกันของปีก่อน 105.92% (7,225 คน)
เพิ่มขึ้น จากช่วงเดียวกันของเดือนก่อน 4.02% (14,303 คน)

การบรรจุงาน (5,513 คน)

เพิ่มขึ้น จากช่วงเดียวกันของปีก่อน 19.90% (4,598 คน)
ลดลง จากช่วงเดียวกันของเดือนก่อน 6.76% (5,913 คน)

สาขาอุตสาหกรรมที่มีความต้องการแรงงานมาก 5 อันดับ

(หน่วย : อัตรา)

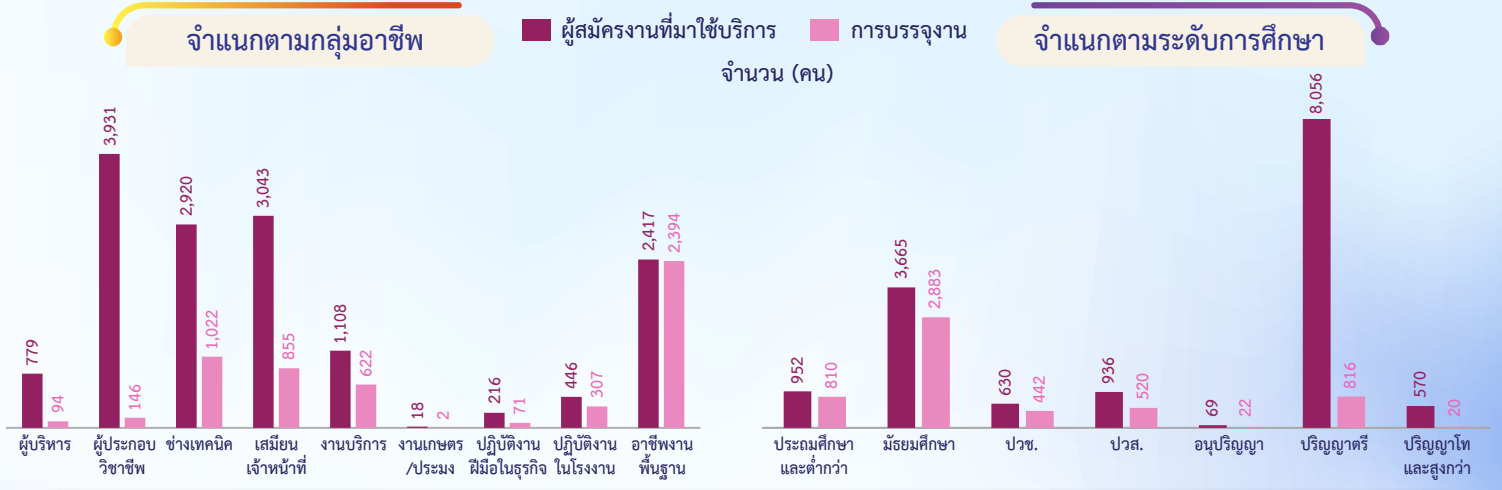


สาขาอาชีพที่มีความต้องการแรงงานมาก 5 อันดับ



ผู้สมัครงานที่มาใช้บริการ และการบรรจุงาน ผ่านกรมการจัดหางาน

ข้อมูลผู้สมัครงานที่มาใช้บริการผ่านกรมการจัดหางาน เดือนกรกฎาคม 2567 ภาคกลางมีผู้สมัครงาน จำนวน 14,878 คน เพิ่มขึ้นจากช่วงเดียวกันของปีก่อน 1.06 เท่า และการบรรจุงาน จำนวน 5,513 คน เพิ่มขึ้นจากช่วงเดียวกันของปีก่อนร้อยละ 19.90 โดยผู้สมัครงานส่วนใหญ่จบการศึกษาระดับปริญญาตรี สำหรับอาชีพที่ผู้สมัครงานมีการบรรจุงานมากที่สุด คือ แรงงานด้านการประกอบ



ภาวะการลงทุน

ข้อมูลจากกรมโรงงานอุตสาหกรรม การลงทุนใน 10 จังหวัดภาคกลาง เดือนกรกฎาคม 2567 มีจำนวนโรงงานที่ได้รับอนุญาตให้เปิดกิจการใหม่ จำนวน 49 แห่ง เพิ่มขึ้นร้อยละ 40.00 จำนวนเงินลงทุน 6,888.35 ล้านบาท เพิ่มขึ้น 1.71 เท่า และการจ้างงาน จำนวน 1,073 คน เพิ่มขึ้นร้อยละ 13.79 เมื่อเปรียบเทียบกับช่วงเดียวกันของปีก่อน โดยจังหวัดปทุมธานี มีจำนวนโรงงานขอเปิดกิจการใหม่มากที่สุด

โรงงาน 49 แห่ง

เพิ่มขึ้น จากช่วงเดียวกันของปีก่อน 40.00% (35 แห่ง)
ลดลง จากช่วงเดียวกันของเดือนก่อน 7.55% (53 แห่ง)

เงินลงทุน 6,888.35 ล้านบาท

เพิ่มขึ้น จากช่วงเดียวกันของปีก่อน 170.75% (2,544.22 ลบ.)
ลดลง จากช่วงเดียวกันของเดือนก่อน 47.70% (13,170.60 ลบ.)

การจ้างงาน 1,073 คน

เพิ่มขึ้น จากช่วงเดียวกันของปีก่อน 13.79% (943 คน)
ลดลง จากช่วงเดียวกันของเดือนก่อน 24.86% (1,428 คน)



โรงงานที่ได้รับการอนุญาตให้ประกอบกิจการใหม่



การจ้างงาน จำแนกตามประเภทกิจการ



การไปทำงานต่างประเทศ

ข้อมูลจากกองบริหารแรงงานไทยไปต่างประเทศ แรงงานไทยใน 10 จังหวัดภาคกลาง ได้รับอนุญาตให้เดินทางไปทำงานต่างประเทศ เดือนกรกฎาคม 2567 จำนวน 542 คน จำแนกการเดินทาง 5 วิธี จำนวน 382 คน และ RE-ENTRY VISA จำนวน 160 คน เปรียบเทียบกับช่วงเดียวกันของปีก่อนลดลงร้อยละ 9.52 และเปรียบเทียบกับเดือนก่อนลดลงร้อยละ 22.79

จำแนกตามประเภทการเดินทาง

กรกฎาคม 66	กรกฎาคม 67
59	74
41	34
206	133
31	35
67	106
195	160

จำแนกรายจังหวัด



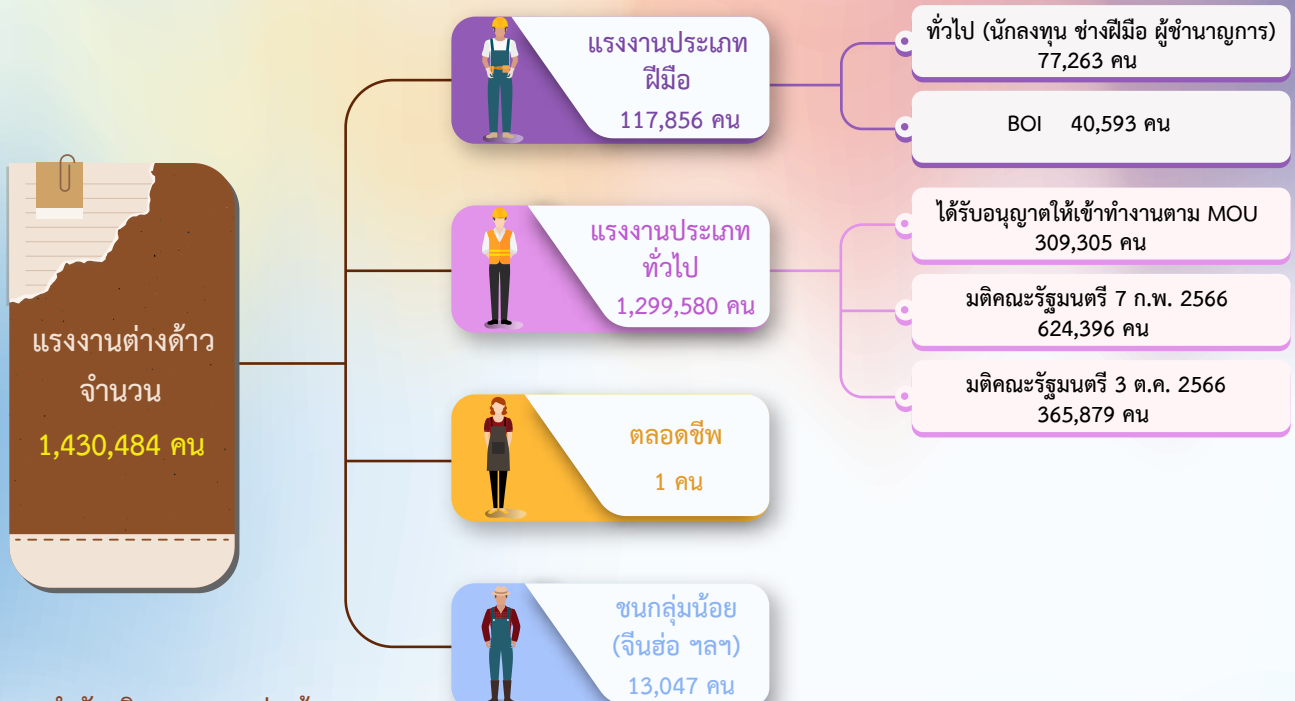
5 อันดับประเทศที่แรงงานไทยเดินทางไปทำงานมากที่สุด

■ 5 วิธี ■ Re-entry visa จำนวน (คน)



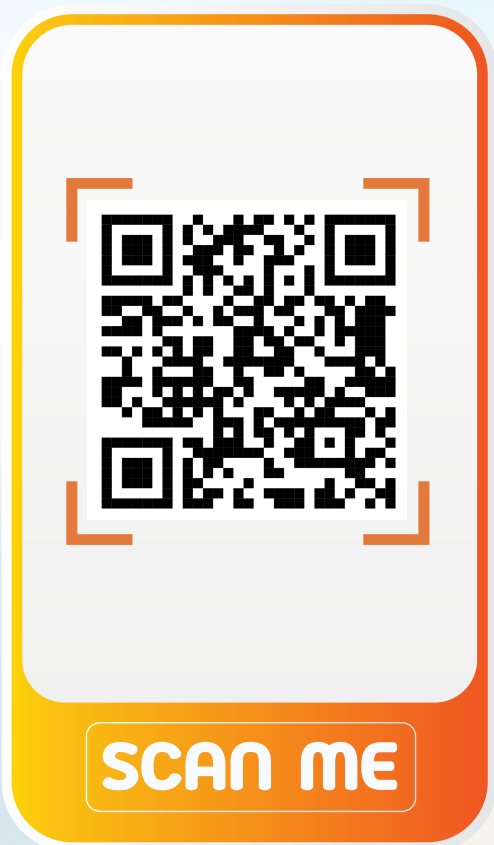
การทำงานของคนต่างด้าว

คนต่างด้าวคงเหลือที่ทำงานใน 10 จังหวัดภาคกลาง ณ เดือนกรกฎาคม 2567 จำนวน 1,430,484 คน โดยเป็นแรงงานต่างด้าว 4 สัญชาติ (เมียนมา ลาว กัมพูชา และเวียดนาม) จำนวน 1,299,580 คน (ร้อยละ 90.85) คนต่างด้าวระดับฝีมือชำนาญการ จำนวน 117,856 คน (ร้อยละ 8.24) และชนกลุ่มน้อย/บุคคลพื้นที่สูง/ตลอดชีพ จำนวน 13,048 คน (ร้อยละ 0.91)



ที่มา : สำนักบริหารแรงงานต่างด้าว

ขอความกรุณาตอบแบบสอบถามเพื่อการพัฒนา
และปรับปรุงการให้บริการข้อมูลข่าวสารตลาดแรงงาน



แบบสอบถาม
ความพึงพอใจ



facebook
ศูนย์บริหารข้อมูลตลาดแรงงาน
ภาคกลาง



กองบริหารข้อมูลตลาดแรงงาน กรมการจัดหางาน



02-245-1581



lmicenter@windowslive.com