



สถิติจำนวนคนต่างด้าวที่ได้รับอนุญาตทำงาน

คงเหลือทั่วราชอาณาจักร

ประจำเดือน มีนาคม 2560



สำนักบริหารแรงงานต่างด้าว

กลุ่มงานพัฒนาระบบควบคุมการทำงานของคนต่างด้าว

คำนำ

เอกสารฉบับนี้ จัดทำขึ้นเพื่อเผยแพร่ข้อมูลข่าวสารด้านการควบคุมการทำงานของคนต่างด้าว และใช้เป็นข้อมูลในการอ้างอิงด้านการทำงานของคนต่างด้าวในประเทศไทย โดยรวบรวมข้อมูลคนต่างด้าวที่ได้รับอนุญาตทำงานที่ราชอาณาจักรรายมาตราตามพระราชบัญญัติการทำงานของคนต่างด้าว พ.ศ.2551 ประกอบด้วย

ข้อมูลคนต่างด้าวที่ได้รับอนุญาตทำงาน มาตรา 9 ประเภทตลอดชีพ

ข้อมูลคนต่างด้าวที่ได้รับอนุญาตทำงาน มาตรา 9 ประเภททั่วไป

ข้อมูลคนต่างด้าวมาตรา 9 ผ่านการพิสูจน์สัญชาติและได้รับใบอนุญาตทำงาน

ข้อมูลคนต่างด้าวมาตรา 9 นำเข้าตาม MOU และได้รับใบอนุญาตทำงาน

ข้อมูลคนต่างด้าวที่ได้รับอนุญาตทำงาน มาตรา 12 ประเภทส่งเสริมการลงทุน

ข้อมูลคนต่างด้าวที่ได้รับใบอนุญาตทำงาน มาตรา 13 ประเภทชนกลุ่มน้อย

ข้อมูลคนต่างด้าวที่ได้รับอนุญาตทำงาน มาตรา 14 ที่เข้ามาทำงานในลักษณะไป-กลับ

หรือตามฤดูกาล

คณะผู้จัดทำ หวังเป็นอย่างยิ่งว่าเอกสารฉบับนี้จะเป็นประโยชน์แก่งานทั้งภาครัฐ และภาคเอกชน รวมถึงผู้สนใจทั่วไป

ฝ่ายสารสนเทศ

กลุ่มงานพัฒนาระบบควบคุมการทำงานของคนต่างด้าว

สำนักบริหารแรงงานต่างด้าว

คนต่างด้าวในประเทศไทย

ข้อมูลทั่วไป

คนต่างด้าวที่ได้รับอนุญาตทำงานในประเทศไทย ตามพระราชบัญญัติการทำงานของคนต่างด้าว พ.ศ. 2551 แบ่งเป็นกลุ่มต่างๆ ดังนี้

1. **คนต่างด้าวตลอดชีพ** ได้แก่ คนต่างด้าวที่ได้รับอนุญาตให้อยู่ในราชอาณาจักรและทำงานตามประกาศของคณะปฏิวัติ ฉบับที่ 322 ลงวันที่ 13 ธันวาคม 2515

2. **คนต่างด้าวมาตรา 9 ประเภททั่วไป** คนต่างด้าวที่มีถิ่นที่อยู่ในราชอาณาจักร หรือได้รับอนุญาตให้เข้ามาในราชอาณาจักรเป็นการชั่วคราวตามกฎหมายว่าด้วยคนเข้าเมืองโดยมิใช่ได้รับอนุญาตให้เข้ามาในฐานะนักท่องเที่ยว หรือผู้เดินทางผ่าน และไม่มีลักษณะต้องห้ามตามที่กำหนดในกฎกระทรวง

3. **คนต่างด้าวมาตรา 9 พิสูจน์สัญชาติ** คนต่างด้าวสัญชาติเมียนมา ลาว และกัมพูชาที่หลบหนีเข้าเมืองได้รับการผ่อนผันให้ทำงานและอยู่ในราชอาณาจักรเป็นการชั่วคราว ตามมติคณะรัฐมนตรี ซึ่งได้ผ่านการพิสูจน์สัญชาติและปรับสถานะการเข้าเมืองตามกฎหมายเรียบร้อยแล้ว

4. **คนต่างด้าวมาตรา 9 นำเข้าตาม MOU** คนต่างด้าวสัญชาติเมียนมา ลาว และกัมพูชาที่เข้ามาทำงานตามความตกลงระหว่างรัฐบาลไทย กับ รัฐบาลประเทศต้นทาง

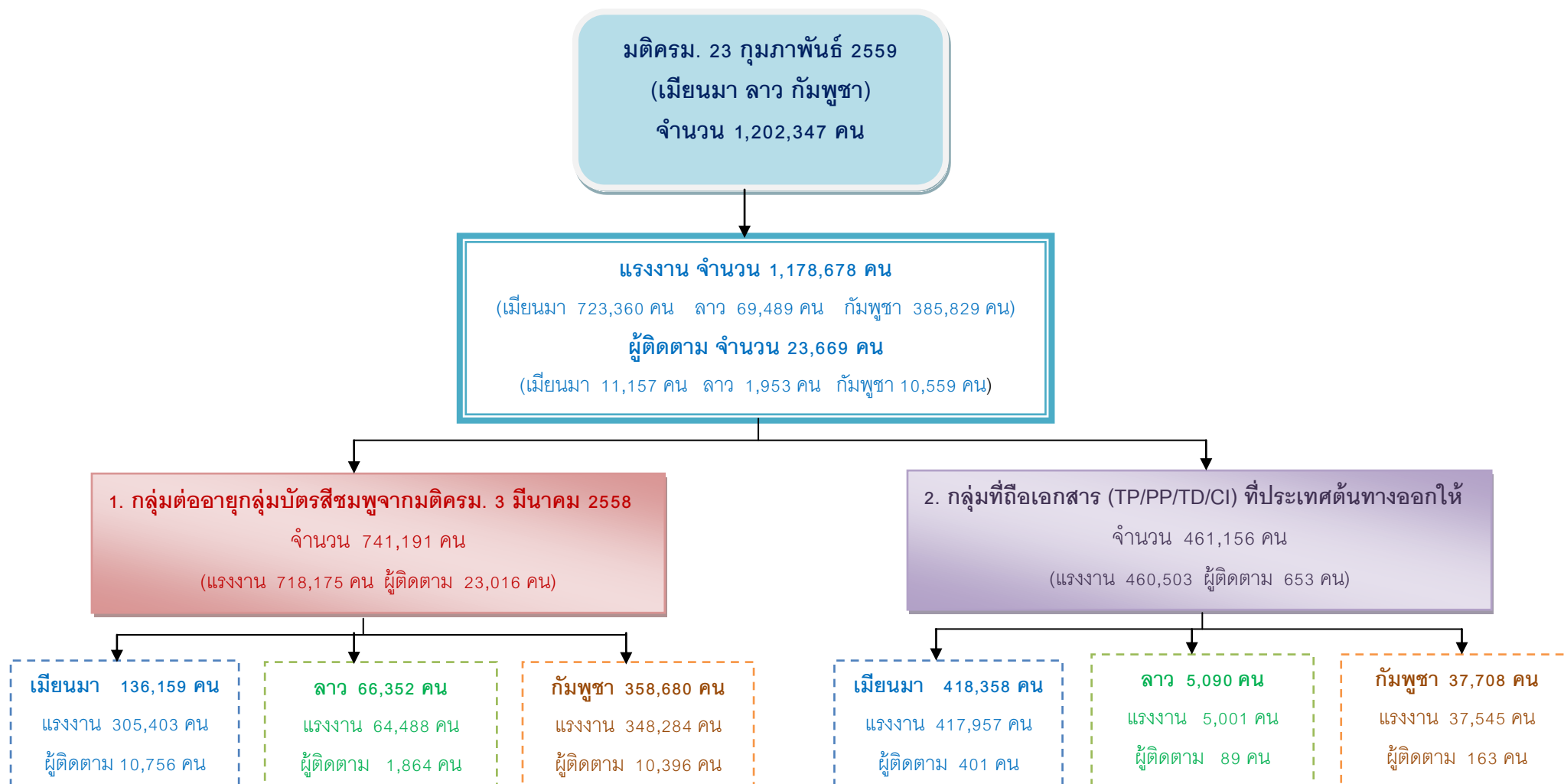
5. **คนต่างด้าวมาตรา 12 ประเภทส่งเสริมการลงทุน** คนต่างด้าวที่เข้ามาทำงานในราชอาณาจักรตามกฎหมายว่าด้วยการส่งเสริมการลงทุน (พระราชบัญญัติส่งเสริมการลงทุน พ.ศ. ๒๕๒๐) หรือกฎหมายอื่น ได้แก่ พระราชบัญญัตินิคมอุตสาหกรรมแห่งประเทศไทย พ.ศ. ๒๕๒๒ และพระราชบัญญัติปิโตรเลียม พ.ศ. ๒๕๑๔ เช่น นักลงทุน ช่างฝีมือ ผู้ชำนาญการ

6. **คนต่างด้าวมาตรา 13 ประเภทชนกลุ่มน้อย** คนต่างด้าวที่ไม่ได้รับสัญชาติไทยตามกฎหมายว่าด้วยสัญชาติ และกระทรวงมหาดไทยได้ออกเอกสารเพื่อขอพิสูจน์สถานะยื่นขอใบอนุญาตทำงาน

7. **คนต่างด้าวมาตรา 14** คนต่างด้าวสัญชาติเมียนมา ลาว และกัมพูชา ที่เข้ามาทำงานบริเวณชายแดนในลักษณะไป – กลับ หรือตามฤดูกาลในพื้นที่ความตกลงว่าด้วยการสัญจรข้ามแดนระหว่างราชอาณาจักรไทย กับประเทศที่ติดกับราชอาณาจักรไทย

8. **คนต่างด้าว 3 สัญชาติ (เมียนมา ลาว กัมพูชา)** หมายถึง แรงงานที่เข้ามาทำงานในประเทศไทย ในตำแหน่งกรรมกร หรือ คนรับใช้ในบ้าน ตามบันทึกความเข้าใจว่าด้วยการจ้างแรงงานระหว่างประเทศไทย กับประเทศเมียนมา ลาว กัมพูชา เพื่อทดแทนแรงงานไทยที่ขาดแคลน รวมถึงแรงงานที่ลักลอบเข้าเมือง ได้รับการปรับสถานะเป็นเข้าเมืองตามกฎหมายได้รับอนุญาตทำงาน

ผลการดำเนินการ ณ ศูนย์บริการจดทะเบียนแรงงานต่างด้าวแบบเบ็ดเสร็จ (OSS) ทั่วราชอาณาจักร ปี 2559

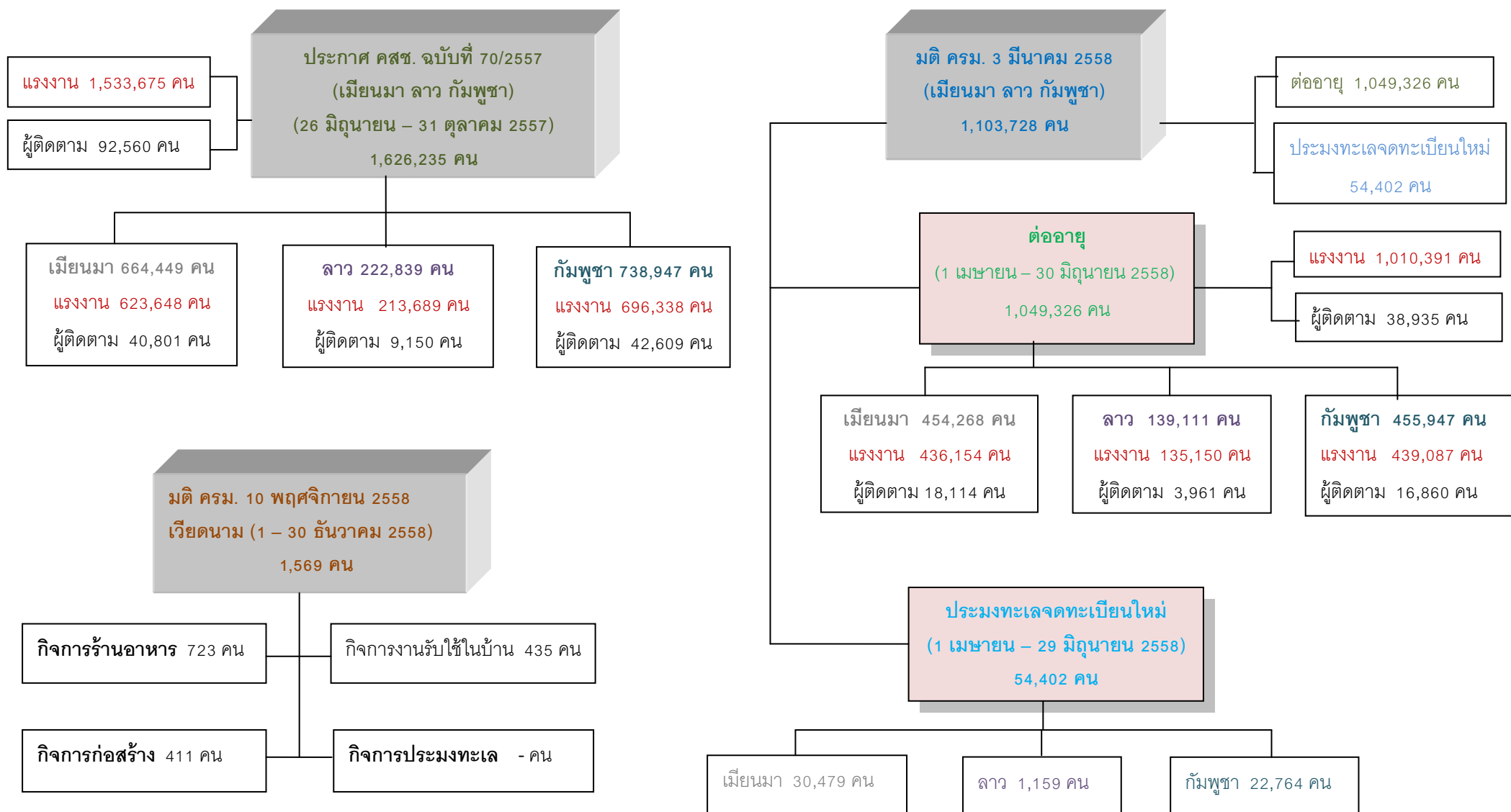


หมายเหตุ : 1. ดำเนินการระหว่างเวลาวันที่ 1 เมษายน – 29 กรกฎาคม 2559

2. ระยะเวลาการอนุญาตทำงานสิ้นสุดวันที่ 31 มีนาคม 2561

ที่มา : สำนักบริหารการทะเบียน กรมการปกครอง

ผลการดำเนินการ ณ ศูนย์บริการจดทะเบียนแรงงานต่างด้าวแบบเบ็ดเสร็จ (OSS) ทั่วราชอาณาจักร





สำนักบริหารแรงงานต่างด้าว กรมการจัดหางาน ฉบับประจำเดือนมีนาคม 2560

สถานการณ์แรงงานต่างด้าว

ณ เดือน มีนาคม 2560 คนต่างด้าวที่ได้รับอนุญาตทำงานทั่วราชอาณาจักร มีจำนวนทั้งสิ้น 1,461,337 คน จำแนกตามลักษณะการเข้าเมืองสรุปรายละเอียดได้ ดังนี้

มาตรา 9	จำนวน	1,364,837	คน
- ตลอดชีพ*	จำนวน	241	คน
- ประเภททั่วไป	จำนวน	106,252	คน
- พิสูจน์สัญชาติ	จำนวน	864,795	คน
- นำเข้าตาม MOU	จำนวน	393,549	คน
มาตรา 12 ส่งเสริมการลงทุนและกฎหมายอื่นๆ	จำนวน	43,571	คน
มาตรา 13 ชนกลุ่มน้อย	จำนวน	35,287	คน
มาตรา 14 คนต่างด้าวที่เข้ามาทำงานในลักษณะ ไป-กลับหรือตามฤดูกาล	จำนวน	17,642	คน

มาตรา 9 ประเภททั่วไป

ประเภทอาชีพที่ได้รับอนุญาตทำงานมากที่สุด 3 อันดับแรก ได้แก่

1. ผู้จัดการฝ่ายอื่นๆ	จำนวน	36,030	ตำแหน่ง
2. ผู้ประกอบอาชีพด้านการสอน	จำนวน	26,796	ตำแหน่ง
3. กรรมการผู้จัดการ ผู้บริหารระดับสูง	จำนวน	22,624	ตำแหน่ง

มาตรา 12 ประเภทส่งเสริมการลงทุน

ประเภทอาชีพที่ได้รับอนุญาตทำงานมากที่สุด 3 อันดับแรก ได้แก่

1. ผู้จัดการฝ่ายอื่นๆ	จำนวน	22,791	ตำแหน่ง
2. สถาปนิก วิศวกร	จำนวน	4,479	ตำแหน่ง
3. ช่างเทคนิคด้านต่างๆ	จำนวน	4,367	ตำแหน่ง

มาตรา 13 ประเภทชนกลุ่มน้อย

ประเภทอาชีพที่ได้รับอนุญาตทำงานมากที่สุด 3 อันดับแรก ได้แก่

1. งานกรรมกร	จำนวน	29,476	ตำแหน่ง
2. งานทำสวนผักและผลไม้	จำนวน	1,979	ตำแหน่ง
3. งานซักกรีดเสื้อผ้า	จำนวน	174	ตำแหน่ง

แรงงานต่างด้าว 3 สัญชาติ (เมียนมา ลาว และกัมพูชา)

ณ เดือนมีนาคม 2560 แรงงานต่างด้าว 3 สัญชาติ เมียนมา ลาว และกัมพูชา ได้รับอนุญาตทำงานตาม มาตรา 9 มีจำนวนทั้งสิ้น 1,258,344 คน สรุปรายละเอียดได้ ดังนี้

- ประเภทพิจูจน์สัญชาติ	จำนวน	864,795	คน
- นำเข้าตาม MOU	จำนวน	393,549	คน

งานที่ได้รับอนุญาตทำงานใน 2 ตำแหน่งงาน คือ งานกรรมกร และงานรับใช้ในบ้าน ใน 24 ประเภทกิจการ ประเภทพิจูจน์สัญชาติ

ประเภทกิจการที่ได้รับอนุญาตทำงานมากที่สุด 3 อันดับแรก ได้แก่

1. กิจการก่อสร้าง	จำนวน	154,342	คน
2. การให้บริการต่างๆ	จำนวน	122,009	คน
3. เกษตรและปศุสัตว์	จำนวน	117,302	คน

ประเภทนำเข้าตาม MOU

ประเภทกิจการที่ได้รับอนุญาตทำงานมากที่สุด 3 อันดับแรก ได้แก่

1. การให้บริการต่างๆ	จำนวน	89,440	คน
2. กิจการก่อสร้าง	จำนวน	69,615	คน
3. กิจการต่อเนื่องการเกษตร	จำนวน	52,810	คน

มาตรา 14 คนต่างด้าวที่เข้ามาทำงานในลักษณะ ไป-กลับหรือตามฤดูกาล จำนวน 17,642 คน

ประเภทกิจการที่ได้รับอนุญาตทำงานมากที่สุด 3 อันดับแรก ได้แก่

1. เกษตรและปศุสัตว์	จำนวน	7,625	คน
2. กิจการก่อสร้าง	จำนวน	3,426	คน
3. กิจการต่อเนื่องการเกษตร	จำนวน	1,615	คน

หมายเหตุ : คนต่างด้าวประเภทตลอดชีพ สํารวจเมื่อ 3 มีนาคม 2560

ไม่รวมยอดการจดทะเบียนแรงงานต่างด้าว One Stop Service ทั่วประเทศ (เมียนมา ลาว กัมพูชา และเวียดนาม)



- ตารางที่ 20 จำนวนคนต่างด้าวมาตรา 13 (ประเภทชนกลุ่มน้อย) ที่ได้รับอนุญาตทำงาน
คงเหลือที่ราชอาณาจักร (จำแนกตามประเภทกิจการ และสัญชาติ หน่วยนับตำแหน่ง)
- ตารางที่ 20 (ต่อ) จำนวนคนต่างด้าวมาตรา 13 (ประเภทชนกลุ่มน้อย) ที่ได้รับอนุญาตทำงาน
คงเหลือที่ราชอาณาจักร (จำแนกตามประเภทกิจการ และสัญชาติ หน่วยนับตำแหน่ง)
- ตารางที่ 21 จำนวนคนต่างด้าวมาตรา 9 พิสูจน์สัญชาติเดิม (เมียนมา ลาว กัมพูชา) คงเหลือที่ราชอาณาจักร
(จำแนกตามประเภทกิจการ 25 กิจการ หน่วยนับจำนวนคน / ตำแหน่ง)
- ตารางที่ 22 จำนวนคนต่างด้าวมาตรา 9 พิสูจน์สัญชาติเดิม (เมียนมา ลาว กัมพูชา) คงเหลือที่ราชอาณาจักร
(จำแนกตามหมวดอุตสาหกรรม และประเภทกิจการ หน่วยนับจำนวนคน / ตำแหน่ง)
- ตารางที่ 23 จำนวนคนต่างด้าวมาตรา 9 นำเข้าตาม MOU (เมียนมา ลาว กัมพูชา) คงเหลือที่ราชอาณาจักร
(จำแนกตามประเภทกิจการ 25 กิจการ หน่วยนับจำนวนคน / ตำแหน่ง)
- ตารางที่ 24 จำนวนคนต่างด้าวมาตรา 9 นำเข้าตาม MOU (เมียนมา ลาว กัมพูชา) คงเหลือที่ราชอาณาจักร
(จำแนกตามหมวดอุตสาหกรรม และประเภทกิจการ หน่วยนับจำนวนคน / ตำแหน่ง)
- ตารางที่ 25 จำนวนคนต่างด้าวมาตรา 14 (คนต่างด้าวที่เข้ามาทำงานในลักษณะไป-กลับ หรือตามฤดูกาล)
คงเหลือที่ราชอาณาจักร (จำแนกตามประเภทกิจการ 24 กิจการ หน่วยนับจำนวนคน / ตำแหน่ง)
- ตารางที่ 26 จำนวนคนต่างด้าวมาตรา 14 (คนต่างด้าวที่เข้ามาทำงานในลักษณะไป-กลับ หรือตามฤดูกาล)
คงเหลือที่ราชอาณาจักร (จำแนกตามหมวดอุตสาหกรรม และประเภทกิจการ หน่วยนับจำนวนคน / ตำแหน่ง)
- ตารางที่ 27 จำนวนคนต่างด้าวที่ได้รับอนุญาตทำงานคงเหลือที่ราชอาณาจักร
(จำแนกตามลักษณะการเข้าเมือง ประเภทคนต่างด้าว และสัญชาติ หน่วยนับตำแหน่ง)
-

ตารางที่ 1 จำนวนคนต่างด้าวที่ได้รับอนุญาตทำงานคงเหลือทั่วราชอาณาจักร

จำแนกตามลักษณะการเข้าเมืองและประเภทคนต่างด้าว

ข้อมูล ณ เดือน มีนาคม 2560

หน่วยนับ : คน

จังหวัด	รวมทั้งสิ้น (คน)	มาตรา 9				มาตรา 12	มาตรา 13	มาตรา 14
		ตลอดชีพ	ทั่วไป	พิสูจน์สัญชาติเดิม	นำเข้ามาตาม MOU	ส่งเสริมการลงทุน	ชนกลุ่มน้อย	คนต่างด้าวที่เข้ามาทำงาน ในลักษณะไป-กลับ หรือตามฤดูกาล
ทั่วราชอาณาจักร	1,461,337	241	106,252	864,795	393,549	43,571	35,287	17,642
กรุงเทพมหานคร	245,393	1	53,843	98,120	59,907	30,877	2,645	-
ภูมิภาค	1,215,944	240	52,409	766,675	333,642	12,694	32,642	17,642
ปริมณฑล	517,986	-	11,594	350,907	151,682	1,009	2,794	-
ภาคกลาง	263,966	-	13,559	111,964	107,200	9,577	6,669	14,997
ภาคเหนือ	140,209	3	8,188	94,011	13,430	1,137	22,441	999
ภาคตะวันออกเฉียงเหนือ	23,544	1	3,750	5,054	13,034	469	351	885
ภาคใต้	270,239	236	15,318	204,739	48,296	502	387	761
กรุงเทพมหานคร	245,393	1	53,843	98,120	59,907	30,877	2,645	-
สำนักบริหารแรงงานต่างด้าว	83,769	-	53,211	-	-	30,558	-	-
สจก.1-10	161,624	1	632	98,120	59,907	319	2,645	-
สจก. 1 (สาทร, สจก.4 เดิม)	2,352	-	252	391	1,605	56	48	-
สจก. 2 (ราษฎร์บูรณะ, สจก.7 เดิม)	6,460	-	30	5,593	561	-	276	-
สจก. 3 (บางนา, สจก.8 เดิม)	26,683	-	64	13,935	12,074	165	445	-
สจก. 4 (นวมินทร์, สจก.9 เดิม)	20,999	-	19	9,425	11,372	4	179	-
สจก. 5 (มีนบุรี, สจก.10 เดิม)	17,018	-	133	10,308	5,839	75	663	-
สจก. 6 (บางพลัด, สจก.5 เดิม)	9,904	1	2	5,118	4,658	-	125	-
สจก. 7 (บรมราชชนนี, สจก.6 เดิม)	25,388	-	8	19,804	5,207	1	368	-
สจก. 8 (ราชดำเนิน, สจก.1 เดิม)	4,727	-	42	1,849	2,694	17	125	-
สจก. 9 (หลักสี่, สจก.2 เดิม)	20,228	-	24	11,879	8,277	1	47	-
สจก. 10 (วิภาวดีรังสิต, สจก.3 เดิม)	27,865	-	58	19,818	7,620	-	369	-

จังหวัด	รวมทั้งสิ้น (คน)	มาตรา 9				มาตรา 12	มาตรา 13	มาตรา 14
		ตลอดชีพ	ทั่วไป	พิสูจน์สัญชาติเดิม	นำเข้าตาม MOU	ส่งเสริมการลงทุน	ชนกลุ่มน้อย	คนต่างด้าวที่เข้ามาทำงาน ในลักษณะไป-กลับ หรือตามฤดูกาล
ปริมาณพล	517,986	-	11,594	350,907	151,682	1,009	2,794	-
สมุทรปราการ	63,908	-	4,197	35,259	23,490	401	561	-
นนทบุรี	78,323	-	2,370	53,878	22,033	5	37	-
ปทุมธานี	169,442	-	2,420	120,364	45,863	483	312	-
นครปฐม	70,107	-	1,003	51,072	17,330	46	656	-
สมุทรสาคร	136,206	-	1,604	90,334	42,966	74	1,228	-
ภาคกลาง	263,966	-	13,559	111,964	107,200	9,577	6,669	14,997
พระนครศรีอยุธยา	13,171	-	857	3,347	7,095	1,691	181	-
อ่างทอง	1,245	-	82	911	191	38	23	-
ลพบุรี	8,174	-	177	1,694	6,166	99	38	-
สิงห์บุรี	611	-	51	225	297	18	20	-
ชัยนาท	461	-	53	292	97	-	19	-
สระบุรี	12,271	-	409	4,395	7,380	43	44	-
ชลบุรี	87,306	-	7,062	38,946	37,396	3,475	427	-
ระยอง	32,013	-	1,452	18,826	8,422	3,062	251	-
จันทบุรี	12,521	-	644	2,708	3,630	2	6	5,531
ตราด	4,610	-	275	50	1,860	2	253	2,170
ฉะเชิงเทรา	12,928	-	556	1,962	9,759	577	74	-
ปราจีนบุรี	5,728	-	335	1,070	3,850	450	23	-
นครนายก	5,722	-	93	1,210	4,414	-	5	-
สระแก้ว	7,786	-	127	117	258	-	1	7,283
ราชบุรี	12,616	-	123	7,929	2,007	53	2,504	-
กาญจนบุรี	10,164	-	297	3,098	4,158	-	2,598	13
สุพรรณบุรี	3,006	-	11	1,651	1,344	-	-	-
สมุทรสงคราม	3,917	-	17	3,392	481	-	27	-
เพชรบุรี	10,389	-	366	4,352	5,539	11	121	-
ประจวบคีรีขันธ์	19,327	-	572	15,789	2,856	56	54	-

จังหวัด	รวมทั้งสิ้น (คน)	มาตรา 9				มาตรา 12	มาตรา 13	มาตรา 14
		ตลอดชีพ	ทั่วไป	พิสูจน์สัญชาติเดิม	นำเข้าตาม MOU	ส่งเสริมการลงทุน	ชนกลุ่มน้อย	คนต่างด้าวที่เข้ามาทำงาน ในลักษณะไป-กลับ หรือตามฤดูกาล
ภาคเหนือ	140,209	3	8,188	94,011	13,430	1,137	22,441	999
เชียงใหม่	81,090	-	5,113	58,772	821	623	15,761	-
ลำพูน	9,496	-	219	7,582	60	409	1,226	-
ลำปาง	1,173	-	210	673	59	-	231	-
อุตรดิตถ์	430	-	52	232	136	-	10	-
แพร่	480	3	1	345	130	-	1	-
น่าน	226	-	95	102	18	-	11	-
พะเยา	543	-	113	349	29	-	52	-
เชียงราย	7,938	-	888	3,419	385	7	3,133	106
แม่ฮ่องสอน	1,944	-	94	475	-	-	1,375	-
นครสวรรค์	3,686	-	210	2,523	924	-	29	-
อุทัยธานี	148	-	57	49	28	-	14	-
กำแพงเพชร	1,588	-	143	1,164	275	-	6	-
ตาก	21,687	-	354	14,404	5,499	23	514	893
สุโขทัย	467	-	96	212	141	-	18	-
พิษณุโลก	4,415	-	338	3,193	756	75	53	-
พิจิตร	623	-	97	159	363	-	4	-
เพชรบูรณ์	4,275	-	108	358	3,806	-	3	-

จังหวัด	รวมทั้งสิ้น (คน)	มาตรา 9				มาตรา 12	มาตรา 13	มาตรา 14
		ตลอดชีพ	ทั่วไป	พิสูจน์สัญชาติเดิม	นำเข้าตาม MOU	ส่งเสริมการลงทุน	ชนกลุ่มน้อย	คนต่างด้าวที่เข้ามาทำงาน ในลักษณะไป-กลับ หรือตามฤดูกาล
ภาคตะวันออกเฉียงเหนือ	23,544	1	3,750	5,054	13,034	469	351	885
นครราชสีมา	9,854	-	795	2,339	6,009	427	284	-
บุรีรัมย์	591	-	196	117	275	3	-	-
สุรินทร์	996	-	45	84	84	-	-	783
ศรีสะเกษ	512	1	162	32	215	-	-	102
อุบลราชธานี	2,401	-	290	613	1,497	-	1	-
ยโสธร	104	-	44	60	-	-	-	-
ชัยภูมิ	445	-	115	160	164	1	5	-
อำนาจเจริญ	96	-	33	44	15	-	4	-
บึงกาฬ	399	-	-	142	257	-	-	-
หนองบัวลำภู	214	-	36	88	86	-	4	-
ขอนแก่น	3,839	-	528	442	2,840	26	3	-
อุดรธานี	672	-	435	42	168	10	17	-
เลย	342	-	57	46	217	-	22	-
หนองคาย	574	-	94	18	461	-	1	-
มหาสารคาม	394	-	203	94	97	-	-	-
ร้อยเอ็ด	441	-	168	174	95	-	4	-
กาฬสินธุ์	347	-	142	128	75	-	2	-
สกลนคร	468	-	213	52	203	-	-	-
นครพนม	315	-	95	27	189	1	3	-
มุกดาหาร	540	-	99	352	87	1	1	-

จังหวัด	รวมทั้งสิ้น (คน)	มาตรา 9				มาตรา 12	มาตรา 13	มาตรา 14
		ตลอดชีพ	ทั่วไป	พิสูจน์สัญชาติเดิม	นำเข้าตาม MOU	ส่งเสริมการลงทุน	ชนกลุ่มน้อย	คนต่างด้าวที่เข้ามาทำงาน ในลักษณะไป-กลับ หรือตามฤดูกาล
ภาคใต้	270,239	236	15,318	204,739	48,296	502	387	761
นครศรีธรรมราช	21,854	236	122	14,301	7,195	-	-	-
กระบี่	15,693	-	937	13,259	1,407	17	73	-
พังงา	27,795	-	779	26,930	74	2	10	-
ภูเก็ต	18,718	-	7,862	9,402	1,144	278	32	-
สุราษฎร์ธานี	74,365	-	4,023	62,145	8,122	67	8	-
ระนอง	40,874	-	92	39,817	12	-	192	761
ชุมพร	10,749	-	206	6,945	3,586	10	2	-
สงขลา	38,494	-	571	17,338	20,463	118	4	-
สตูล	6,184	-	151	3,261	2,759	4	9	-
ตรัง	8,401	-	201	5,305	2,860	5	30	-
พัทลุง	342	-	76	97	163	-	6	-
ปัตตานี	3,672	-	101	3,167	402	-	2	-
ยะลา	1,462	-	106	1,247	89	1	19	-
นราธิวาส	1,636	-	91	1,525	20	-	-	-

หมายเหตุ : 1) คนต่างด้าวประเภทตลอดชีพ มีจำนวน 241 คน จากการสำรวจ เมื่อวันที่ 3 มีนาคม 2560

2) มาตรา 9 ข้อมูลพิสูจน์สัญชาติ(เดิม) และนำเข้า MOU จากแบบรายงานอิเล็กทรอนิกส์เมล กองยุทธศาสตร์และแผนงาน

3) ไม่รวมยอดการจดทะเบียนแรงงานต่างด้าว One Stop Service ทั่วประเทศ

4) มาตรา 14 คนต่างด้าวที่เข้ามาทำงานในลักษณะไป-กลับ หรือตามฤดูกาล จังหวัดเริ่มออกใบอนุญาตทำงานครั้งแรกเมื่อวันที่ 14 กันยายน 2558 ประมวลผลโดยศูนย์เทคโนโลยีสารสนเทศและการสื่อสาร

ตารางที่ 2 จำนวนคนต่างด้าวที่ได้รับอนุญาตทำงานคงเหลือทั่วราชอาณาจักร

จำแนกตามลักษณะการเข้าเมือง ประเภทคนต่างด้าว จำนวนคน แยกเพศ

ข้อมูล ณ เดือน มีนาคม 2560

หน่วยนับ : คน

ภาค/จังหวัด	รวมทั้งสิ้น			มาตรา 9												มาตรา 12 ส่งเสริมการลงทุน			มาตรา 13 ชนกลุ่มน้อย			มาตรา 14 คนต่างด้าวที่เข้ามาทำงานในลักษณะไป-กลับหรือตามฤดูกาล		
				ตลอดชีพ			ทั่วไป			พิสูจน์สัญชาติเดิม			นำเข้ามาตาม MOU											
	รวม	ชาย	หญิง	รวม	ชาย	หญิง	รวม	ชาย	หญิง	รวม	ชาย	หญิง	รวม	ชาย	หญิง	รวม	ชาย	หญิง	รวม	ชาย	หญิง	รวม	ชาย	หญิง
ทั่วราชอาณาจักร	1,461,337	857,716	603,621	241	128	113	106,252	75,339	30,913	864,795	487,832	376,963	393,549	225,684	167,865	43,571	39,304	4,267	35,287	19,302	15,985	17,642	10,127	7,515
กรุงเทพมหานคร	245,393	156,305	89,088	1	1	-	53,843	40,326	13,517	98,120	49,529	48,591	59,907	37,509	22,398	30,877	27,706	3,171	2,645	1,234	1,411	-	-	-
ภูมิภาค	1,215,944	701,411	514,533	240	127	113	52,409	35,013	17,396	766,675	438,303	328,372	333,642	188,175	145,467	12,694	11,598	1,096	32,642	18,068	14,574	17,642	10,127	7,515
ปริมณฑล	517,986	297,510	220,476	-	-	-	11,594	8,282	3,312	350,907	201,834	149,073	151,682	84,990	66,692	1,009	932	77	2,794	1,472	1,322	-	-	-
ภาคกลาง	263,966	155,953	108,013	-	-	-	13,559	9,434	4,125	111,964	63,362	48,602	107,200	61,429	45,771	9,577	8,951	626	6,669	3,942	2,727	14,997	8,835	6,162
ภาคเหนือ	140,209	72,877	67,332	3	1	2	8,188	4,917	3,271	94,011	48,675	45,336	13,430	5,795	7,635	1,137	894	243	22,441	12,261	10,180	999	334	665
ภาคตะวันออกเฉียงเหนือ	23,544	11,875	11,669	1	1	-	3,750	2,117	1,633	5,054	2,163	2,891	13,034	6,533	6,501	469	434	35	351	167	184	885	460	425
ภาคใต้	270,239	163,196	107,043	236	125	111	15,318	10,263	5,055	204,739	122,269	82,470	48,296	29,428	18,868	502	387	115	387	226	161	761	498	263
กรุงเทพมหานคร	245,393	156,305	89,088	1	1	-	53,843	40,326	13,517	98,120	49,529	48,591	59,907	37,509	22,398	30,877	27,706	3,171	2,645	1,234	1,411	-	-	-
สำนักบริหารแรงงานต่างด้าว	83,769	67,275	16,494	-	-	-	53,211	39,876	13,335	-	-	-	-	-	-	30,558	27,399	3,159	-	-	-	-	-	-
สจก. 1-10	161,624	89,030	72,594	1	1	-	632	450	182	98,120	49,529	48,591	59,907	37,509	22,398	319	307	12	2,645	1,234	1,411	-	-	-
สจก. 1 (สาทร, สจก.4 เดิม)	2,352	1,294	1,058	-	-	-	252	202	50	391	208	183	1,605	807	798	56	53	3	48	24	24	-	-	-
สจก. 2 (ราษฎร์บูรณะ, สจก.7 เดิม)	6,460	3,358	3,102	-	-	-	30	28	2	5,593	2,898	2,695	561	284	277	-	-	-	276	148	128	-	-	-
สจก. 3 (บางนา, สจก.8 เดิม)	26,683	15,492	11,191	-	-	-	64	48	16	13,935	6,292	7,643	12,074	8,735	3,339	165	163	2	445	254	191	-	-	-
สจก. 4 (นวมินทร์, สจก.9 เดิม)	20,999	11,706	9,293	-	-	-	19	12	7	9,425	4,460	4,965	11,372	7,146	4,226	4	4	-	179	84	95	-	-	-
สจก. 5 (มีนบุรี, สจก.10 เดิม)	17,018	10,020	6,998	-	-	-	133	61	72	10,308	6,069	4,239	5,839	3,523	2,316	75	69	6	663	298	365	-	-	-
สจก. 6 (บางพลัด, สจก.5 เดิม)	9,904	5,084	4,820	1	1	-	2	1	1	5,118	2,300	2,818	4,658	2,731	1,927	-	-	-	125	51	74	-	-	-
สจก. 7 (บรมราชชนนี, สจก.6 เดิม)	25,388	12,962	12,426	-	-	-	8	6	2	19,804	9,958	9,846	5,207	2,820	2,387	1	1	-	368	177	191	-	-	-
สจก. 8 (ราชดำเนิน, สจก.1 เดิม)	4,727	2,125	2,602	-	-	-	42	27	15	1,849	829	1,020	2,694	1,199	1,495	17	16	1	125	54	71	-	-	-
สจก. 9 (หลักสี่, สจก.2 เดิม)	20,228	10,961	9,267	-	-	-	24	20	4	11,879	5,638	6,241	8,277	5,283	2,994	1	1	-	47	19	28	-	-	-
สจก. 10 (วิภาวดีรังสิต, สจก.3 เดิม)	27,865	16,028	11,837	-	-	-	58	45	13	19,818	10,877	8,941	7,620	4,981	2,639	-	-	-	369	125	244	-	-	-

ภาค/จังหวัด	รวมทั้งสิ้น			มาตรา 9												มาตรา 12 ส่งเสริมการลงทุน			มาตรา 13 ชนกลุ่มน้อย			มาตรา 14 คนต่างด้าวที่เข้ามาทำงานในลักษณะไป-กลับหรือตามฤดูกาล		
				ตลอดชีพ			ทั่วไป			พิสูจน์สัญชาติเดิม			นำเข้าตาม MOU											
	รวม	ชาย	หญิง	รวม	ชาย	หญิง	รวม	ชาย	หญิง	รวม	ชาย	หญิง	รวม	ชาย	หญิง	รวม	ชาย	หญิง	รวม	ชาย	หญิง	รวม	ชาย	หญิง
ปริมณฑล	517,986	297,510	220,476	-	-	-	11,594	8,282	3,312	350,907	201,834	149,073	151,682	84,990	66,692	1,009	932	77	2,794	1,472	1,322	-	-	-
สมุทรปราการ	63,908	37,091	26,817	-	-	-	4,197	3,136	1,061	35,259	20,025	15,234	23,490	13,276	10,214	401	352	49	561	302	259	-	-	-
นนทบุรี	78,323	49,258	29,065	-	-	-	2,370	1,455	915	53,878	33,186	20,692	22,033	14,590	7,443	5	4	1	37	23	14	-	-	-
ปทุมธานี	169,442	102,211	67,231	-	-	-	2,420	1,789	631	120,364	74,206	46,158	45,863	25,567	20,296	483	468	15	312	181	131	-	-	-
นครปฐม	70,107	38,989	31,118	-	-	-	1,003	668	335	51,072	27,336	23,736	17,330	10,601	6,729	46	42	4	656	342	314	-	-	-
สมุทรสาคร	136,206	69,961	66,245	-	-	-	1,604	1,234	370	90,334	47,081	43,253	42,966	20,956	22,010	74	66	8	1,228	624	604	-	-	-
ภาคกลาง	263,966	155,953	108,013	-	-	-	13,559	9,434	4,125	111,964	63,362	48,602	107,200	61,429	45,771	9,577	8,951	626	6,669	3,942	2,727	14,997	8,835	6,162
พระนครศรีอยุธยา	13,171	7,957	5,214	-	-	-	857	615	242	3,347	1,965	1,382	7,095	3,619	3,476	1,691	1,628	63	181	130	51	-	-	-
อ่างทอง	1,245	767	478	-	-	-	82	55	27	911	538	373	191	123	68	38	36	2	23	15	8	-	-	-
ลพบุรี	8,174	4,459	3,715	-	-	-	177	82	95	1,694	973	721	6,166	3,288	2,878	99	97	2	38	19	19	-	-	-
สิงห์บุรี	611	313	298	-	-	-	51	29	22	225	122	103	297	138	159	18	18	-	20	6	14	-	-	-
ชัยนาท	461	284	177	-	-	-	53	31	22	292	182	110	97	60	37	-	-	-	19	11	8	-	-	-
สระบุรี	12,271	7,431	4,840	-	-	-	409	221	188	4,395	2,400	1,995	7,380	4,740	2,640	43	42	1	44	28	16	-	-	-
ชลบุรี	87,306	52,191	35,115	-	-	-	7,062	5,148	1,914	38,946	22,248	16,698	37,396	21,307	16,089	3,475	3,261	214	427	227	200	-	-	-
ระยอง	32,013	19,857	12,156	-	-	-	1,452	975	477	18,826	10,463	8,363	8,422	5,437	2,985	3,062	2,810	252	251	172	79	-	-	-
จันทบุรี	12,521	7,248	5,273	-	-	-	644	479	165	2,708	1,434	1,274	3,630	2,013	1,617	2	2	-	6	2	4	5,531	3,318	2,213
ตราด	4,610	2,971	1,639	-	-	-	275	194	81	50	30	20	1,860	977	883	2	1	1	253	170	83	2,170	1,599	571
ฉะเชิงเทรา	12,928	7,779	5,149	-	-	-	556	353	203	1,962	1,111	851	9,759	5,747	4,012	577	528	49	74	40	34	-	-	-
ปราจีนบุรี	5,728	3,690	2,038	-	-	-	335	179	156	1,070	634	436	3,850	2,425	1,425	450	438	12	23	14	9	-	-	-
นครนายก	5,722	2,798	2,924	-	-	-	93	61	32	1,210	689	521	4,414	2,046	2,368	-	-	-	5	2	3	-	-	-
สระแก้ว	7,786	4,152	3,634	-	-	-	127	58	69	117	55	62	258	130	128	-	-	-	1		1	7,283	3,909	3,374
ราชบุรี	12,616	6,882	5,734	-	-	-	123	59	64	7,929	4,159	3,770	2,007	1,142	865	53	52	1	2,504	1,470	1,034	-	-	-
กาญจนบุรี	10,164	5,404	4,760	-	-	-	297	200	97	3,098	1,615	1,483	4,158	2,072	2,086	-	-	-	2,598	1,508	1,090	13	9	4
สุพรรณบุรี	3,006	1,782	1,224	-	-	-	11	2	9	1,651	970	681	1,344	810	534	-	-	-	-			-	-	-
สมุทรสงคราม	3,917	2,340	1,577	-	-	-	17	12	5	3,392	2,027	1,365	481	281	200	-	-	-	27	20	7	-	-	-
เพชรบุรี	10,389	6,500	3,889	-	-	-	366	258	108	4,352	2,718	1,634	5,539	3,433	2,106	11	11	-	121	80	41	-	-	-
ประจวบคีรีขันธ์	19,327	11,148	8,179	-	-	-	572	423	149	15,789	9,029	6,760	2,856	1,641	1,215	56	27	29	54	28	26	-	-	-

ภาค/จังหวัด	รวมทั้งสิ้น			มาตรา 9												มาตรา 12 ส่งเสริมการลงทุน			มาตรา 13 ชนกลุ่มน้อย			มาตรา 14 คนต่างด้าวที่เข้ามาทำงานในลักษณะไป-กลับหรือตามฤดูกาล		
				ตลอดชีพ			ทั่วไป			พิสูจน์สัญชาติเดิม			นำเข้าตาม MOU											
	รวม	ชาย	หญิง	รวม	ชาย	หญิง	รวม	ชาย	หญิง	รวม	ชาย	หญิง	รวม	ชาย	หญิง	รวม	ชาย	หญิง	รวม	ชาย	หญิง	รวม	ชาย	หญิง
ภาคเหนือ	140,209	72,877	67,332	3	1	2	8,188	4,917	3,271	94,011	48,675	45,336	13,430	5,795	7,635	1,137	894	243	22,441	12,261	10,180	999	334	665
เชียงใหม่	81,090	42,911	38,179	-	-	-	5,113	3,246	1,867	58,772	30,114	28,658	821	520	301	623	423	200	15,761	8,608	7,153	-	-	-
ลำพูน	9,496	6,077	3,419	-	-	-	219	158	61	7,582	4,865	2,717	60	27	33	409	381	28	1,226	646	580	-	-	-
ลำปาง	1,173	639	534	-	-	-	210	116	94	673	372	301	59	36	23	-	-	-	231	115	116	-	-	-
อุตรดิตถ์	430	256	174	-	-	-	52	36	16	232	129	103	136	84	52	-	-	-	10	7	3	-	-	-
แพร่	480	207	273	3	1	2	1	1	-	345	162	183	130	42	88	-	-	-	1	1		-	-	-
น่าน	226	106	120	-	-	-	95	53	42	102	39	63	18	8	10	-	-	-	11	6	5	-	-	-
พะเยา	543	272	271	-	-	-	113	55	58	349	185	164	29	12	17	-	-	-	52	20	32	-	-	-
เชียงราย	7,938	4,231	3,707	-	-	-	888	485	403	3,419	1,860	1,559	385	177	208	7	7	-	3,133	1,646	1,487	106	56	50
แม่ฮ่องสอน	1,944	1,145	799	-	-	-	94	48	46	475	278	197	-	-	-	-	-	-	1,375	819	556	-	-	-
นครสวรรค์	3,686	2,346	1,340	-	-	-	210	113	97	2,523	1,625	898	924	589	335	-	-	-	29	19	10	-	-	-
อุทัยธานี	148	71	77	-	-	-	57	23	34	49	26	23	28	15	13	-	-	-	14	7	7	-	-	-
กำแพงเพชร	1,588	912	676	-	-	-	143	73	70	1,164	661	503	275	176	99	-	-	-	6	2	4	-	-	-
ตาก	21,687	8,126	13,561	-	-	-	354	197	157	14,404	5,978	8,426	5,499	1,342	4,157	23	16	7	514	315	199	893	278	615
สุโขทัย	467	294	173	-	-	-	96	49	47	212	130	82	141	105	36	-	-	-	18	10	8	-	-	-
พิษณุโลก	4,415	2,813	1,602	-	-	-	338	189	149	3,193	1,947	1,246	756	574	182	75	67	8	53	36	17	-	-	-
พิจิตร	623	335	288	-	-	-	97	27	70	159	80	79	363	225	138	-	-	-	4	3	1	-	-	-
เพชรบูรณ์	4,275	2,136	2,139	-	-	-	108	48	60	358	224	134	3,806	1,863	1,943	-	-	-	3	1	2	-	-	-

ภาค/จังหวัด	รวมทั้งสิ้น			มาตรา 9												มาตรา 12 ส่งเสริมการลงทุน			มาตรา 13 ชนกลุ่มน้อย			มาตรา 14 คนต่างด้าวที่เข้ามาทำงานในลักษณะไป-กลับหรือตามฤดูกาล		
				ตลอดชีพ			ทั่วไป			พิสูจน์สัญชาติเดิม			นำเข้าตาม MOU											
	รวม	ชาย	หญิง	รวม	ชาย	หญิง	รวม	ชาย	หญิง	รวม	ชาย	หญิง	รวม	ชาย	หญิง	รวม	ชาย	หญิง	รวม	ชาย	หญิง	รวม	ชาย	หญิง
ภาคตะวันออกเฉียงเหนือ	23,544	11,875	11,669	1	1	-	3,750	2,117	1,633	5,054	2,163	2,891	13,034	6,533	6,501	469	434	35	351	167	184	885	460	425
นครราชสีมา	9,854	4,932	4,922	-	-	-	795	469	326	2,339	1,223	1,116	6,009	2,707	3,302	427	395	32	284	138	146	-	-	-
บุรีรัมย์	591	297	294	-	-	-	196	112	84	117	39	78	275	144	131	3	2	1	-	-	-	-	-	-
สุรินทร์	996	517	479	-	-	-	45	20	25	84	36	48	84	54	30	-	-	-	-	-	-	783	407	376
ศรีสะเกษ	512	274	238	1	1	-	162	91	71	32	12	20	215	117	98	-	-	-	-	-	-	102	53	49
อุบลราชธานี	2,401	1,474	927	-	-	-	290	185	105	613	163	450	1,497	1,126	371	-	-	-	1	-	1	-	-	-
ยโสธร	104	39	65	-	-	-	44	19	25	60	20	40	-	-	-	-	-	-	-	-	-	-	-	-
ชัยภูมิ	445	217	228	-	-	-	115	53	62	160	84	76	164	78	86	1	1	-	5	1	4	-	-	-
อำนาจเจริญ	96	29	67	-	-	-	33	14	19	44	9	35	15	3	12	-	-	-	4	3	1	-	-	-
บึงกาฬ	399	167	232	-	-	-	-	-	-	142	24	118	257	143	114	-	-	-	-	-	-	-	-	-
หนองบัวลำภู	214	94	120	-	-	-	36	22	14	88	24	64	86	47	39	-	-	-	4	1	3	-	-	-
ขอนแก่น	3,839	2,079	1,760	-	-	-	528	295	233	442	210	232	2,840	1,546	1,294	26	26	-	3	2	1	-	-	-
อุดรธานี	672	394	278	-	-	-	435	285	150	42	22	20	168	72	96	10	8	2	17	7	10	-	-	-
เลย	342	152	190	-	-	-	57	33	24	46	29	17	217	82	135	-	-	-	22	8	14	-	-	-
หนองคาย	574	234	340	-	-	-	94	52	42	18	1	17	461	181	280	-	-	-	1	-	1	-	-	-
มหาสารคาม	394	186	208	-	-	-	203	102	101	94	34	60	97	50	47	-	-	-	-	-	-	-	-	-
ร้อยเอ็ด	441	209	232	-	-	-	168	92	76	174	56	118	95	59	36	-	-	-	4	2	2	-	-	-
กาฬสินธุ์	347	115	232	-	-	-	142	65	77	128	34	94	75	14	61	-	-	-	2	2	-	-	-	-
สกลนคร	468	159	309	-	-	-	213	110	103	52	20	32	203	29	174	-	-	-	-	-	-	-	-	-
นครพนม	315	115	200	-	-	-	95	49	46	27	14	13	189	48	141	1	1	-	3	3	-	-	-	-
มุกดาหาร	540	192	348	-	-	-	99	49	50	352	109	243	87	33	54	1	1	-	1	-	1	-	-	-

ภาค/จังหวัด	รวมทั้งสิ้น			มาตรา 9												มาตรา 12 ส่งเสริมการลงทุน			มาตรา 13 ชนกลุ่มน้อย			มาตรา 14 คนต่างด้าวที่เข้ามาทำงานในลักษณะไป-กลับหรือตามฤดูกาล			
				ตลอดชีพ			ทั่วไป			พิสูจน์สัญชาติเดิม			นำเข้าตาม MOU												
	รวม	ชาย	หญิง	รวม	ชาย	หญิง	รวม	ชาย	หญิง	รวม	ชาย	หญิง	รวม	ชาย	หญิง	รวม	ชาย	หญิง	รวม	ชาย	หญิง	รวม	ชาย	หญิง	
ภาคใต้	270,239	163,196	107,043	236	125	111	15,318	10,263	5,055	204,739	122,269	82,470	48,296	29,428	18,868	502	387	115	387	226	161	761	498	263	
นครศรีธรรมราช	21,854	13,966	7,888	236	125	111	122	50	72	14,301	8,666	5,635	7,195	5,125	2,070	-	-	-	-	-	-	-	-	-	-
กระบี่	15,693	9,567	6,126	-	-	-	937	613	324	13,259	7,952	5,307	1,407	931	476	17	17	-	73	54	19	-	-	-	
พังงา	27,795	17,869	9,926	-	-	-	779	498	281	26,930	17,315	9,615	74	47	27	2	2	-	10	7	3	-	-	-	
ภูเก็ต	18,718	11,957	6,761	-	-	-	7,862	5,267	2,595	9,402	5,616	3,786	1,144	862	282	278	199	79	32	13	19	-	-	-	
สุราษฎร์ธานี	74,365	45,279	29,086	-	-	-	4,023	2,868	1,155	62,145	36,928	25,217	8,122	5,436	2,686	67	44	23	8	3	5	-	-	-	
ระนอง	40,874	22,527	18,347	-	-	-	92	65	27	39,817	21,838	17,979	12	8	4	-	-	-	192	118	74	761	498	263	
ชุมพร	10,749	6,203	4,546	-	-	-	206	124	82	6,945	4,041	2,904	3,586	2,029	1,557	10	8	2	2	1	1	-	-	-	
สงขลา	38,494	22,100	16,394	-	-	-	571	344	227	17,338	10,560	6,778	20,463	11,088	9,375	118	107	11	4	1	3	-	-	-	
สตูล	6,184	4,052	2,132	-	-	-	151	108	43	3,261	2,064	1,197	2,759	1,869	890	4	4	-	9	7	2	-	-	-	
ตรัง	8,401	5,096	3,305	-	-	-	201	111	90	5,305	3,457	1,848	2,860	1,505	1,355	5	5	-	30	18	12	-	-	-	
พัทลุง	342	198	144	-	-	-	76	34	42	97	60	37	163	104	59	-	-	-	6	-	6	-	-	-	
ปัตตานี	3,672	2,371	1,301	-	-	-	101	66	35	3,167	1,964	1,203	402	340	62	-	-	-	2	1	1	-	-	-	
ยะลา	1,462	960	502	-	-	-	106	60	46	1,247	825	422	89	71	18	1	1	-	19	3	16	-	-	-	
นราธิวาส	1,636	1,051	585	-	-	-	91	55	36	1,525	983	542	20	13	7	-	-	-	-	-	-	-	-	-	

หมายเหตุ : คนต่างด้าวประเภทตลอดชีพ สํารวจเมื่อวันที่ 3 มีนาคม 2560

ตารางที่ 3 จำนวนคนต่างด้าวที่ได้รับอนุญาตทำงานคงเหลือที่ราชอาณาจักร

จำแนกตามลักษณะการเข้าเมือง ประเภทคนต่างด้าว จำนวนคน/ตำแหน่ง

ข้อมูล ณ เดือน มีนาคม 2560

หน่วยนับ : คน / ตำแหน่ง

ภาค/จังหวัด	รวมทั้งสิ้น		มาตรา 9						มาตรา 12		มาตรา 13		มาตรา 14			
	รวม (คน)	รวม (ตำแหน่ง)	ตลอดชีพ*		ทั่วไป		พิสูจน์สัญชาติเดิม		นำเข้ามาตาม MOU		ส่งเสริมการลงทุน		ชนกลุ่มน้อย		คนต่างด้าวที่เข้ามาทำงานในลักษณะไป-กลับ หรือตามฤดูกาล	
			คน	ตำแหน่ง	คน	ตำแหน่ง	คน	ตำแหน่ง	คน	ตำแหน่ง	คน	ตำแหน่ง	คน	ตำแหน่ง	คน	ตำแหน่ง
ที่ราชอาณาจักร	1,461,337	1,478,065	241	241	106,252	118,188	864,795	864,795	393,549	393,549	43,571	48,363	35,287	35,287	17,642	17,642
กรุงเทพมหานคร	245,393	255,271	1	1	53,843	61,015	98,120	98,120	59,907	59,907	30,877	33,583	2,645	2,645	-	-
ภูมิภาค	1,215,944	1,222,794	240	240	52,409	57,173	766,675	766,675	333,642	333,642	12,694	14,780	32,642	32,642	17,642	17,642
ปริมณฑล	517,986	518,643	-	-	11,594	12,012	350,907	350,907	151,682	151,682	1,009	1,248	2,794	2,794	-	-
ภาคกลาง	263,966	266,994	-	-	13,559	15,040	111,964	111,964	107,200	107,200	9,577	11,124	6,669	6,669	14,997	14,997
ภาคเหนือ	140,209	141,199	3	3	8,188	8,994	94,011	94,011	13,430	13,430	1,137	1,321	22,441	22,441	999	999
ภาคตะวันออกเฉียงเหนือ	23,544	23,753	1	1	3,750	3,882	5,054	5,054	13,034	13,034	469	546	351	351	885	885
ภาคใต้	270,239	272,205	236	236	15,318	17,245	204,739	204,739	48,296	48,296	502	541	387	387	761	761
กรุงเทพมหานคร	245,393	255,271	1	1	53,843	61,015	98,120	98,120	59,907	59,907	30,877	33,583	2,645	2,645	-	-
สำนักบริหารแรงงานต่างด้าว	83,769	93,595	-	-	53,211	60,379	-	-	-	-	30,558	33,216	-	-	-	-
สจก.1-10	161,624	161,676	1	1	632	636	98,120	98,120	59,907	59,907	319	367	2,645	2,645	-	-
สจก. 1 (สาทร, สจก.4 เดิม)	2,352	2,369	-	-	252	259	391	391	1,605	1,605	56	66	48	48	-	-
สจก. 2 (ราษฎร์บูรณะ, สจก.7 เดิม)	6,460	6,460	-	-	30	30	5,593	5,593	561	561	-	-	276	276	-	-
สจก. 3 (บางนา, สจก.8 เดิม)	26,683	26,707	-	-	64	64	13,935	13,935	12,074	12,074	165	189	445	445	-	-
สจก. 4 (นวมินทร์, สจก.9 เดิม)	20,999	20,995	-	-	19	13	9,425	9,425	11,372	11,372	4	6	179	179	-	-
สจก. 5 (มีนบุรี, สจก.10 เดิม)	17,018	17,023	-	-	133	134	10,308	10,308	5,839	5,839	75	79	663	663	-	-
สจก. 6 (บางพลัด, สจก.5 เดิม)	9,904	9,905	1	1	2	3	5,118	5,118	4,658	4,658	-	-	125	125	-	-
สจก. 7 (บรมราชชนนี, สจก.6 เดิม)	25,388	25,388	-	-	8	8	19,804	19,804	5,207	5,207	1	1	368	368	-	-
สจก. 8 (ราชดำเนิน, สจก.1 เดิม)	4,727	4,736	-	-	42	43	1,849	1,849	2,694	2,694	17	25	125	125	-	-
สจก. 9 (หลักสี่, สจก.2 เดิม)	20,228	20,212	-	-	24	8	11,879	11,879	8,277	8,277	1	1	47	47	-	-
สจก. 10 (วิภาวดีรังสิต, สจก.3 เดิม)	27,865	27,881	-	-	58	74	19,818	19,818	7,620	7,620	-	-	369	369	-	-

ภาค/จังหวัด	รวมทั้งสิ้น		มาตรา 9						มาตรา 12		มาตรา 13		มาตรา 14			
	รวม (คน)	รวม (ตำแหน่ง)	ตลอดชีพ*		ทั่วไป		พิศุจน์สัญชาติเดิม		นำเข้าตาม MOU		ส่งเสริมการลงทุน		ชนกลุ่มน้อย		คนต่างด้าวที่เข้ามาทำงานในลักษณะไป-กลับ หรือตามฤดูกาล	
			คน	ตำแหน่ง	คน	ตำแหน่ง	คน	ตำแหน่ง	คน	ตำแหน่ง	คน	ตำแหน่ง	คน	ตำแหน่ง	คน	ตำแหน่ง
ปริมาณพล	517,986	518,643	-	-	11,594	12,012	350,907	350,907	151,682	151,682	1,009	1,248	2,794	2,794	-	-
สมุทรปราการ	63,908	64,442	-	-	4,197	4,631	35,259	35,259	23,490	23,490	401	501	561	561	-	-
นนทบุรี	78,323	77,977	-	-	2,370	2,023	53,878	53,878	22,033	22,033	5	6	37	37	-	-
ปทุมธานี	169,442	169,769	-	-	2,420	2,631	120,364	120,364	45,863	45,863	483	599	312	312	-	-
นครปฐม	70,107	70,161	-	-	1,003	1,040	51,072	51,072	17,330	17,330	46	63	656	656	-	-
สมุทรสาคร	136,206	136,294	-	-	1,604	1,687	90,334	90,334	42,966	42,966	74	79	1,228	1,228	-	-
ภาคกลาง	263,966	266,994	-	-	13,559	15,040	111,964	111,964	107,200	107,200	9,577	11,124	6,669	6,669	14,997	14,997
พระนครศรีอยุธยา	13,171	13,653	-	-	857	916	3,347	3,347	7,095	7,095	1,691	2,114	181	181	-	-
อ่างทอง	1,245	1,247	-	-	82	82	911	911	191	191	38	40	23	23	-	-
ลพบุรี	8,174	8,192	-	-	177	185	1,694	1,694	6,166	6,166	99	109	38	38	-	-
สิงห์บุรี	611	614	-	-	51	50	225	225	297	297	18	22	20	20	-	-
ชัยนาท	461	463	-	-	53	55	292	292	97	97	-	-	19	19	-	-
สระบุรี	12,271	12,295	-	-	409	425	4,395	4,395	7,380	7,380	43	51	44	44	-	-
ชลบุรี	87,306	88,666	-	-	7,062	7,942	38,946	38,946	37,396	37,396	3,475	3,955	427	427	-	-
ระยอง	32,013	32,514	-	-	1,452	1,520	18,826	18,826	8,422	8,422	3,062	3,495	251	251	-	-
จันทบุรี	12,521	12,794	-	-	644	917	2,708	2,708	3,630	3,630	2	2	6	6	5,531	5,531
ตราด	4,610	4,632	-	-	275	297	50	50	1,860	1,860	2	2	253	253	2,170	2,170
ฉะเชิงเทรา	12,928	13,070	-	-	556	596	1,962	1,962	9,759	9,759	577	679	74	74	-	-
ปราจีนบุรี	5,728	5,815	-	-	335	351	1,070	1,070	3,850	3,850	450	521	23	23	-	-
นครนายก	5,722	5,721	-	-	93	92	1,210	1,210	4,414	4,414	-	-	5	5	-	-
สระแก้ว	7,786	7,779	-	-	127	120	117	117	258	258	-	-	1	1	7,283	7,283
ราชบุรี	12,616	12,627	-	-	123	126	7,929	7,929	2,007	2,007	53	61	2,504	2,504	-	-
กาญจนบุรี	10,164	10,167	-	-	297	300	3,098	3,098	4,158	4,158	-	-	2,598	2,598	13	13
สุพรรณบุรี	3,006	3,006	-	-	11	11	1,651	1,651	1,344	1,344	-	-	-	-	-	-
สมุทรสงคราม	3,917	3,910	-	-	17	10	3,392	3,392	481	481	-	-	27	27	-	-
เพชรบุรี	10,389	10,399	-	-	366	373	4,352	4,352	5,539	5,539	11	14	121	121	-	-
ประจวบคีรีขันธ์	19,327	19,430	-	-	572	672	15,789	15,789	2,856	2,856	56	59	54	54	-	-

ภาค/จังหวัด	รวมทั้งสิ้น		มาตรา 9						มาตรา 12		มาตรา 13		มาตรา 14			
	รวม (คน)	รวม (ตำแหน่ง)	ตลอดชีพ*		ทั่วไป		พิศุจน์สัญชาติเดิม		นำเข้าตาม MOU		ส่งเสริมการลงทุน		ชนกลุ่มน้อย		คนต่างด้าวที่เข้ามาทำงานในลักษณะไป-กลับ หรือตามฤดูกาล	
			คน	ตำแหน่ง	คน	ตำแหน่ง	คน	ตำแหน่ง	คน	ตำแหน่ง	คน	ตำแหน่ง	คน	ตำแหน่ง	คน	ตำแหน่ง
ภาคเหนือ	140,209	141,199	3	3	8,188	8,994	94,011	94,011	13,430	13,430	1,137	1,321	22,441	22,441	999	999
เชียงใหม่	81,090	81,861	-	-	5,113	5,776	58,772	58,772	821	821	623	731	15,761	15,761	-	-
ลำพูน	9,496	9,581	-	-	219	240	7,582	7,582	60	60	409	473	1,226	1,226	-	-
ลำปาง	1,173	1,174	-	-	210	211	673	673	59	59	-	-	231	231	-	-
อุตรดิตถ์	430	432	-	-	52	54	232	232	136	136	-	-	10	10	-	-
แพร่	480	481	3	3	1	2	345	345	130	130	-	-	1	1	-	-
น่าน	226	236	-	-	95	105	102	102	18	18	-	-	11	11	-	-
พะเยา	543	544	-	-	113	114	349	349	29	29	-	-	52	52	-	-
เชียงราย	7,938	8,028	-	-	888	976	3,419	3,419	385	385	7	9	3,133	3,133	106	106
แม่ฮ่องสอน	1,944	1,950	-	-	94	100	475	475	-	-	-	-	1,375	1,375	-	-
นครสวรรค์	3,686	3,690	-	-	210	214	2,523	2,523	924	924	-	-	29	29	-	-
อุทัยธานี	148	147	-	-	57	56	49	49	28	28	-	-	14	14	-	-
กำแพงเพชร	1,588	1,588	-	-	143	143	1,164	1,164	275	275	-	-	6	6	-	-
ตาก	21,687	21,710	-	-	354	375	14,404	14,404	5,499	5,499	23	25	514	514	893	893
สุโขทัย	467	465	-	-	96	94	212	212	141	141	-	-	18	18	-	-
พิษณุโลก	4,415	4,419	-	-	338	334	3,193	3,193	756	756	75	83	53	53	-	-
พิจิตร	623	624	-	-	97	98	159	159	363	363	-	-	4	4	-	-
เพชรบูรณ์	4,275	4,269	-	-	108	102	358	358	3,806	3,806	-	-	3	3	-	-

ภาค/จังหวัด	รวมทั้งสิ้น		มาตรา 9						มาตรา 12		มาตรา 13		มาตรา 14			
	รวม (คน)	รวม (ตำแหน่ง)	ตลอดชีพ*		ทั่วไป		พิศุจน์สัญชาติเดิม		นำเข้าตาม MOU		ส่งเสริมการลงทุน		ชนกลุ่มน้อย		คนต่างด้าวที่เข้ามาทำงานในลักษณะไป-กลับ หรือตามฤดูกาล	
			คน	ตำแหน่ง	คน	ตำแหน่ง	คน	ตำแหน่ง	คน	ตำแหน่ง	คน	ตำแหน่ง	คน	ตำแหน่ง	คน	ตำแหน่ง
ภาคตะวันออกเฉียงเหนือ	23,544	23,753	1	1	3,750	3,882	5,054	5,054	13,034	13,034	469	546	351	351	885	885
นครราชสีมา	9,854	9,970	-	-	795	840	2,339	2,339	6,009	6,009	427	498	284	284	-	-
บุรีรัมย์	591	593	-	-	196	198	117	117	275	275	3	3	-	-	-	-
สุรินทร์	996	996	-	-	45	45	84	84	84	84	-	-	-	-	783	783
ศรีสะเกษ	512	517	1	1	162	167	32	32	215	215	-	-	-	-	102	102
อุบลราชธานี	2,401	2,396	-	-	290	285	613	613	1,497	1,497	-	-	1	1	-	-
ยโสธร	104	104	-	-	44	44	60	60	-	-	-	-	-	-	-	-
ชัยภูมิ	445	446	-	-	115	116	160	160	164	164	1	1	5	5	-	-
อำนาจเจริญ	96	92	-	-	33	29	44	44	15	15	-	-	4	4	-	-
บึงกาฬ	399	399	-	-	-	-	142	142	257	257	-	-	-	-	-	-
หนองบัวลำภู	214	215	-	-	36	37	88	88	86	86	-	-	4	4	-	-
ขอนแก่น	3,839	3,836	-	-	528	522	442	442	2,840	2,840	26	29	3	3	-	-
อุดรธานี	672	756	-	-	435	516	42	42	168	168	10	13	17	17	-	-
เลย	342	354	-	-	57	69	46	46	217	217	-	-	22	22	-	-
หนองคาย	574	578	-	-	94	98	18	18	461	461	-	-	1	1	-	-
มหาสารคาม	394	392	-	-	203	201	94	94	97	97	-	-	-	-	-	-
ร้อยเอ็ด	441	443	-	-	168	170	174	174	95	95	-	-	4	4	-	-
กาฬสินธุ์	347	344	-	-	142	139	128	128	75	75	-	-	2	2	-	-
สกลนคร	468	466	-	-	213	211	52	52	203	203	-	-	-	-	-	-
นครพนม	315	314	-	-	95	94	27	27	189	189	1	1	3	3	-	-
มุกดาหาร	540	542	-	-	99	101	352	352	87	87	1	1	1	1	-	-

ภาค/จังหวัด	รวมทั้งสิ้น		มาตรา 9						มาตรา 12		มาตรา 13		มาตรา 14			
	รวม (คน)	รวม (ตำแหน่ง)	ตลอดชีพ*		ทั่วไป		พิสูจน์สัญชาติเดิม		นำเข้าตาม MOU		ส่งเสริมการลงทุน		ชนกลุ่มน้อย		คนต่างด้าวที่เข้ามาทำงานในลักษณะไป-กลับ หรือตามฤดูกาล	
			คน	ตำแหน่ง	คน	ตำแหน่ง	คน	ตำแหน่ง	คน	ตำแหน่ง	คน	ตำแหน่ง	คน	ตำแหน่ง	คน	ตำแหน่ง
ภาคใต้	270,239	272,205	236	236	15,318	17,245	204,739	204,739	48,296	48,296	502	541	387	387	761	761
นครศรีธรรมราช	21,854	21,856	236	236	122	124	14,301	14,301	7,195	7,195	-	-	-	-	-	-
กระบี่	15,693	15,802	-	-	937	1,046	13,259	13,259	1,407	1,407	17	17	73	73	-	-
พังงา	27,795	27,831	-	-	779	815	26,930	26,930	74	74	2	2	10	10	-	-
ภูเก็ต	18,718	20,270	-	-	7,862	9,390	9,402	9,402	1,144	1,144	278	302	32	32	-	-
สุราษฎร์ธานี	74,365	74,560	-	-	4,023	4,216	62,145	62,145	8,122	8,122	67	69	8	8	-	-
ระนอง	40,874	40,879	-	-	92	97	39,817	39,817	12	12	-	-	192	192	761	761
ชุมพร	10,749	10,741	-	-	206	198	6,945	6,945	3,586	3,586	10	10	2	2	-	-
สงขลา	38,494	38,511	-	-	571	577	17,338	17,338	20,463	20,463	118	129	4	4	-	-
สตูล	6,184	6,208	-	-	151	173	3,261	3,261	2,759	2,759	4	6	9	9	-	-
ตรัง	8,401	8,412	-	-	201	212	5,305	5,305	2,860	2,860	5	5	30	30	-	-
พัทลุง	342	340	-	-	76	74	97	97	163	163	-	-	6	6	-	-
ปัตตานี	3,672	3,675	-	-	101	104	3,167	3,167	402	402	-	-	2	2	-	-
ยะลา	1,462	1,479	-	-	106	123	1,247	1,247	89	89	1	1	19	19	-	-
นราธิวาส	1,636	1,641	-	-	91	96	1,525	1,525	20	20	-	-	-	-	-	-

หมายเหตุ : มาตรา 9 (ทั่วไป) และมาตรา 12 คนต่างด้าวหนึ่งคน สามารถทำงานได้มากกว่าหนึ่งตำแหน่ง

คนต่างด้าวประเภทตลอดชีพ สํารวจเมื่อวันที่ 3 มีนาคม 2560

ตารางที่ 4 จำนวนคนต่างด้าวมาตรา 9 ประเภทพิสุจน์สัญชาติ ที่ได้รับอนุญาตทำงานคงเหลือที่ราชอาณาจักร

จำแนกตามรายจังหวัด สัญชาติ แยกเพศ

ข้อมูล ณ เดือน มีนาคม 2560

หน่วยนับ : คน

ภาค/จังหวัด	พิสุจน์สัญชาติเดิม												
	นายจ้าง	รวมทั้งสิ้น			เมียนมา			ลาว			กัมพูชา		
		รวม	ชาย	หญิง	รวม	ชาย	หญิง	รวม	ชาย	หญิง	รวม	ชาย	หญิง
ที่ราชอาณาจักร	192,456	864,795	487,832	376,963	713,293	406,010	307,283	61,841	31,291	30,550	89,661	50,531	39,130
กรุงเทพมหานคร	34,721	98,120	49,529	48,591	67,761	34,544	33,217	18,343	8,122	10,221	12,016	6,863	5,153
ภูมิภาค	157,735	766,675	438,303	328,372	645,532	371,466	274,066	43,498	23,169	20,329	77,645	43,668	33,977
ปริมณฑล	53,613	350,907	201,834	149,073	268,875	155,704	113,171	28,603	16,204	12,399	53,429	29,926	23,503
ภาคกลาง	39,340	111,964	63,362	48,602	81,945	47,270	34,675	8,542	4,117	4,425	21,477	11,975	9,502
ภาคเหนือ	26,463	94,011	48,675	45,336	93,311	48,402	44,909	550	198	352	150	75	75
ภาคตะวันออกเฉียงเหนือ	1,857	5,054	2,163	2,891	2,887	1,529	1,358	2,015	547	1,468	152	87	65
ภาคใต้	36,462	204,739	122,269	82,470	198,514	118,561	79,953	3,788	2,103	1,685	2,437	1,605	832
กรุงเทพมหานคร	34,721	98,120	49,529	48,591	67,761	34,544	33,217	18,343	8,122	10,221	12,016	6,863	5,153
สำนักบริหารแรงงานต่างด้าว		-	-	-	-	-	-	-	-	-	-	-	-
สจก. 1-10	34,721	98,120	49,529	48,591	67,761	34,544	33,217	18,343	8,122	10,221	12,016	6,863	5,153
สจก. 1 (สาทร, สจก.4 เดิม)	235	391	208	183	331	175	156	48	26	22	12	7	5
สจก. 2 (ราษฎร์บูรณะ, สจก.7 เดิม)	850	5,593	2,898	2,695	4,698	2,485	2,213	817	369	448	78	44	34
สจก. 3 (บางนา, สจก.8 เดิม)	6,813	13,935	6,292	7,643	7,517	3,266	4,251	4,362	1,881	2,481	2,056	1,145	911
สจก. 4 (นวมินทร์, สจก.9 เดิม)	4,283	9,425	4,460	4,965	5,475	2,406	3,069	2,116	1,021	1,095	1,834	1,033	801
สจก. 5 (มีนบุรี, สจก.10 เดิม)	2,996	10,308	6,069	4,239	4,244	2,560	1,684	2,318	1,245	1,073	3,746	2,264	1,482
สจก. 6 (บางพลัด, สจก.5 เดิม)	3,197	5,118	2,300	2,818	3,184	1,488	1,696	1,781	729	1,052	153	83	70
สจก. 7 (บรมราชชนนี, สจก.6 เดิม)	6,321	19,804	9,958	9,846	16,568	8,521	8,047	2,635	1,093	1,542	601	344	257
สจก. 8 (ราชดำเนิน, สจก.1 เดิม)	1,189	1,849	829	1,020	540	278	262	1,173	482	691	136	69	67
สจก. 9 (หลักสี่, สจก.2 เดิม)	2,235	11,879	5,638	6,241	8,631	4,104	4,527	1,853	752	1,101	1,395	782	613
สจก. 10 (วิภาวดีรังสิต, สจก.3 เดิม)	6,602	19,818	10,877	8,941	16,573	9,261	7,312	1,240	524	716	2,005	1,092	913

ภาค/จังหวัด	พิสูจน์สัญชาติเดิม												
	นายจ้าง	รวมทั้งสิ้น			เมียนมา			ลาว			กัมพูชา		
		รวม	ชาย	หญิง	รวม	ชาย	หญิง	รวม	ชาย	หญิง	รวม	ชาย	หญิง
ปริมณฑล	53,613	350,907	201,834	149,073	268,875	155,704	113,171	28,603	16,204	12,399	53,429	29,926	23,503
สมุทรปราการ	5,215	35,259	20,025	15,234	28,481	16,456	12,025	2,059	954	1,105	4,719	2,615	2,104
นนทบุรี	10,074	53,878	33,186	20,692	39,697	23,959	15,738	4,255	2,762	1,493	9,926	6,465	3,461
ปทุมธานี	13,725	120,364	74,206	46,158	70,044	46,166	23,878	16,055	9,602	6,453	34,265	18,438	15,827
นครปฐม	21,301	51,072	27,336	23,736	47,303	25,425	21,878	2,467	1,183	1,284	1,302	728	574
สมุทรสาคร	3,298	90,334	47,081	43,253	83,350	43,698	39,652	3,767	1,703	2,064	3,217	1,680	1,537
ภาคกลาง	39,340	111,964	63,362	48,602	81,945	47,270	34,675	8,542	4,117	4,425	21,477	11,975	9,502
พระนครศรีอยุธยา	864	3,347	1,965	1,382	2,590	1,577	1,013	301	139	162	456	249	207
อ่างทอง	330	911	538	373	824	498	326	15	5	10	72	35	37
ลพบุรี	1,118	1,694	973	721	1,577	914	663	31	11	20	86	48	38
สิงห์บุรี	93	225	122	103	167	100	67	30	7	23	28	15	13
ชัยนาท	74	292	182	110	286	180	106	3	-	3	3	2	1
สระบุรี	2,147	4,395	2,400	1,995	3,006	1,719	1,287	656	288	368	733	393	340
ชลบุรี	21,547	38,946	22,248	16,698	26,301	15,281	11,020	3,162	1,463	1,699	9,483	5,504	3,979
ระยอง	4,799	18,826	10,463	8,363	8,794	5,181	3,613	1,349	641	708	8,683	4,641	4,042
จันทบุรี	970	2,708	1,434	1,274	280	119	161	1,775	986	789	653	329	324
ตราด	33	50	30	20	25	11	14	8	6	2	17	13	4
ฉะเชิงเทรา	638	1,962	1,111	851	1,719	1,003	716	102	40	62	141	68	73
ปราจีนบุรี	337	1,070	634	436	545	381	164	208	92	116	317	161	156
นครนายก	162	1,210	689	521	1,016	576	440	68	32	36	126	81	45
สระแก้ว	50	117	55	62	58	29	29	19	4	15	40	22	18
ราชบุรี	1,209	7,929	4,159	3,770	7,705	4,029	3,676	80	41	39	144	89	55
กาญจนบุรี	760	3,098	1,615	1,483	3,027	1,593	1,434	64	18	46	7	4	3
สุพรรณบุรี	543	1,651	970	681	1,547	919	628	74	34	40	30	17	13
สมุทรสงคราม	589	3,392	2,027	1,365	3,388	2,025	1,363	4	2	2	-	-	0
เพชรบุรี	1,644	4,352	2,718	1,634	4,049	2,551	1,498	181	97	84	122	70	52
ประจวบคีรีขันธ์	1,433	15,789	9,029	6,760	15,041	8,584	6,457	412	211	201	336	234	102

ภาค/จังหวัด	พิสูจน์สัญชาติเดิม												
	นายจ้าง	รวมทั้งสิ้น			เมียนมา			ลาว			กัมพูชา		
		รวม	ชาย	หญิง	รวม	ชาย	หญิง	รวม	ชาย	หญิง	รวม	ชาย	หญิง
ภาคเหนือ	26,463	94,011	48,675	45,336	93,311	48,402	44,909	550	198	352	150	75	75
เชียงใหม่	14,643	58,772	30,114	28,658	58,619	30,043	28,576	126	56	70	27	15	12
ลำพูน	1,231	7,582	4,865	2,717	7,574	4,862	2,712	8	3	5	-	-	-
ลำปาง	434	673	372	301	662	369	293	10	2	8	1	1	-
อุตรดิตถ์	100	232	129	103	201	115	86	31	14	17	-	-	-
แพร่	116	345	162	183	260	128	132	77	28	49	8	6	2
น่าน	64	102	39	63	38	15	23	64	24	40	-	-	-
พะเยา	65	349	185	164	348	185	163	1	-	1	-	-	-
เชียงราย	1,527	3,419	1,860	1,559	3,407	1,856	1,551	12	4	8	-	-	-
แม่ฮ่องสอน	146	475	278	197	475	278	197	-	-	-	-	-	-
นครสวรรค์	1,195	2,523	1,625	898	2,437	1,600	837	74	20	54	12	5	7
อุทัยธานี	30	49	26	23	45	25	20	2	-	2	2	1	1
กำแพงเพชร	430	1,164	661	503	1,136	647	489	-	-	-	28	14	14
ตาก	5,219	14,404	5,978	8,426	14,385	5,971	8,414	10	3	7	9	4	5
สุโขทัย	97	212	130	82	208	130	78	4	-	4	-	-	-
พิษณุโลก	973	3,193	1,947	1,246	3,040	1,885	1,155	90	33	57	63	29	34
พิจิตร	116	159	80	79	118	69	49	41	11	30	-	-	-
เพชรบูรณ์	77	358	224	134	358	224	134	-	-	-	-	-	-

ภาค/จังหวัด	พิสูจน์สัญชาติเดิม												
	นายจ้าง	รวมทั้งสิ้น			เมียนมา			ลาว			กัมพูชา		
		รวม	ชาย	หญิง	รวม	ชาย	หญิง	รวม	ชาย	หญิง	รวม	ชาย	หญิง
ภาคตะวันออกเฉียงเหนือ	1,857	5,054	2,163	2,891	2,887	1,529	1,358	2,015	547	1,468	152	87	65
นครราชสีมา	261	2,339	1,223	1,116	2,190	1,151	1,039	63	29	34	86	43	43
บุรีรัมย์	84	117	39	78	52	25	27	64	14	50	1	-	1
สุรินทร์	59	84	36	48	39	19	20	45	17	28	-	-	-
ศรีสะเกษ	26	32	12	20	18	8	10	11	2	9	3	2	1
อุบลราชธานี	400	613	163	450	20	7	13	593	156	437	-	-	-
ยโสธร	53	60	20	40	15	8	7	45	12	33	-	-	-
ชัยภูมิ	40	160	84	76	108	51	57	12	7	5	40	26	14
อำนาจเจริญ	26	44	9	35	4	2	2	40	7	33	-	-	-
บึงกาฬ	104	142	24	118	1	1	-	141	23	118	-	-	-
หนองบัวลำภู	63	88	24	64	2	2	-	76	14	62	10	8	2
ขอนแก่น	144	442	210	232	229	126	103	213	84	129	-	-	-
อุดรธานี	29	42	22	20	28	18	10	11	2	9	3	2	1
เลย	25	46	29	17	42	26	16	2	1	1	2	2	-
หนองคาย	7	18	1	17	1	1	-	17	-	17	-	-	-
มหาสารคาม	72	94	34	60	22	15	7	71	18	53	1	1	-
ร้อยเอ็ด	108	174	56	118	51	30	21	123	26	97	-	-	-
กาฬสินธุ์	90	128	34	94	5	2	3	123	32	91	-	-	-
สกลนคร	51	52	20	32	26	15	11	25	5	20	1	-	1
นครพนม	14	27	14	13	15	9	6	11	4	7	1	1	-
มุกดาหาร	201	352	109	243	19	13	6	329	94	235	4	2	2

ภาค/จังหวัด	พิสูจน์สัญชาติเดิม												
	นายจ้าง	รวมทั้งสิ้น			เมียนมา			ลาว			กัมพูชา		
		รวม	ชาย	หญิง	รวม	ชาย	หญิง	รวม	ชาย	หญิง	รวม	ชาย	หญิง
ภาคใต้	36,462	204,739	122,269	82,470	198,514	118,561	79,953	3,788	2,103	1,685	2,437	1,605	832
นครศรีธรรมราช	892	14,301	8,666	5,635	13,530	8,187	5,343	566	333	233	205	146	59
กระบี่	3,439	13,259	7,952	5,307	12,349	7,377	4,972	822	507	315	88	68	20
พังงา	8,774	26,930	17,315	9,615	26,799	17,241	9,558	106	56	50	25	18	7
ภูเก็ต	1,182	9,402	5,616	3,786	9,255	5,544	3,711	143	68	75	4	4	-
สุราษฎร์ธานี	10,132	62,145	36,928	25,217	60,266	35,918	24,348	1,610	842	768	269	168	101
ระนอง	7,776	39,817	21,838	17,979	39,806	21,836	17,970	11	2	9	-	-	-
ชุมพร	646	6,945	4,041	2,904	6,906	4,029	2,877	38	12	26	1	-	1
สงขลา	1,878	17,338	10,560	6,778	16,524	10,084	6,440	173	97	76	641	379	262
สตูล	333	3,261	2,064	1,197	2,812	1,730	1,082	132	78	54	317	256	61
ตรัง	725	5,305	3,457	1,848	4,906	3,195	1,711	161	98	63	238	164	74
พัทลุง	42	97	60	37	95	59	36	-	-	-	2	1	1
ปัตตานี	277	3,167	1,964	1,203	2,578	1,607	971	13	8	5	576	349	227
ยะลา	209	1,247	825	422	1,221	810	411	2	1	1	24	14	10
นราธิวาส	157	1,525	983	542	1,467	944	523	11	1	10	47	38	9

ที่มา : จากรายงานอิเล็กทรอนิกส์เมล กองยุทธศาสตร์และแผนงาน

ตารางที่ 5 จำนวนคนต่างด้าวมาตรา 9 ประเภทนำเข้าตาม MOU ที่ได้รับอนุญาตทำงานคงเหลือทั่วราชอาณาจักร

จำแนกตามรายจังหวัด สัญชาติ แยกเพศ

ข้อมูล ณ เดือน มีนาคม 2560

หน่วยนับ : คน

ภาค/จังหวัด	นำเข้าตาม MOU												
	นายจ้าง	รวมทั้งสิ้น			เมียนมา			ลาว			กัมพูชา		
		รวม	ชาย	หญิง	รวม	ชาย	หญิง	รวม	ชาย	หญิง	รวม	ชาย	หญิง
ทั่วราชอาณาจักร	37,412	393,549	225,684	167,865	191,931	113,122	78,809	46,578	22,657	23,921	155,040	89,905	65,135
กรุงเทพมหานคร	13,060	59,907	37,509	22,398	25,718	18,902	6,816	12,024	5,049	6,975	22,165	13,558	8,607
ภูมิภาค	24,352	333,642	188,175	145,467	166,213	94,220	71,993	34,554	17,608	16,946	132,875	76,347	56,528
ปริมณฑล	11,222	151,682	84,990	66,692	83,316	46,570	36,746	13,404	7,211	6,193	54,962	31,209	23,753
ภาคกลาง	6,322	107,200	61,429	45,771	33,749	19,713	14,036	10,726	5,193	5,533	62,725	36,523	26,202
ภาคเหนือ	1,169	13,430	5,795	7,635	12,101	5,067	7,034	705	321	384	624	407	217
ภาคตะวันออกเฉียงเหนือ	1,833	13,034	6,533	6,501	6,009	3,176	2,833	3,567	1,412	2,155	3,458	1,945	1,513
ภาคใต้	3,806	48,296	29,428	18,868	31,038	19,694	11,344	6,152	3,471	2,681	11,106	6,263	4,843
กรุงเทพมหานคร	13,060	59,907	37,509	22,398	25,718	18,902	6,816	12,024	5,049	6,975	22,165	13,558	8,607
สำนักบริหารแรงงานต่างด้าว	-	-	-	-	-	-	-	-	-	-	-	-	-
สจก. 1-10	13,060	59,907	37,509	22,398	25,718	18,902	6,816	12,024	5,049	6,975	22,165	13,558	8,607
สจก. 1 (สาทร, สจก.4 เดิม)	325	1,605	807	798	776	340	436	60	19	41	769	448	321
สจก. 2 (ราษฎร์บูรณะ, สจก.7 เดิม)	122	561	284	277	328	167	161	140	65	75	93	52	41
สจก. 3 (บางนา, สจก.8 เดิม)	1,615	12,074	8,735	3,339	5,177	4,553	624	1,411	495	916	5,486	3,687	1,799
สจก. 4 (นวมินทร์, สจก.9 เดิม)	1,596	11,372	7,146	4,226	4,507	3,407	1,100	1,760	764	996	5,105	2,975	2,130
สจก. 5 (มีนบุรี, สจก.10 เดิม)	1,998	5,839	3,523	2,316	3,044	1,983	1,061	1,043	455	588	1,752	1,085	667
สจก. 6 (บางพลัด, สจก.5 เดิม)	1,664	4,658	2,731	1,927	1,910	1,436	474	2,002	855	1,147	746	440	306
สจก. 7 (บรมราชชนนี, สจก.6 เดิม)	673	5,207	2,820	2,387	3,102	1,809	1,293	1,410	581	829	695	430	265
สจก. 8 (ราชดำเนิน, สจก.1 เดิม)	1,775	2,694	1,199	1,495	827	431	396	1,496	569	927	371	199	172
สจก. 9 (หลักสี่, สจก.2 เดิม)	344	8,277	5,283	2,994	3,152	2,517	635	1,625	768	857	3,500	1,998	1,502
สจก. 10 (วิภาวดีรังสิต, สจก.3 เดิม)	2,948	7,620	4,981	2,639	2,895	2,259	636	1,077	478	599	3,648	2,244	1,404

ภาค/จังหวัด	นำเข้าตาม MOU												
	นายจ้าง	รวมทั้งสิ้น			เมียนมา			ลาว			กัมพูชา		
		รวม	ชาย	หญิง	รวม	ชาย	หญิง	รวม	ชาย	หญิง	รวม	ชาย	หญิง
ปริมาตร	11,222	151,682	84,990	66,692	83,316	46,570	36,746	13,404	7,211	6,193	54,962	31,209	23,753
สมุทรปราการ	2,815	23,490	13,276	10,214	9,240	5,304	3,936	1,538	726	812	12,712	7,246	5,466
นนทบุรี	739	22,033	14,590	7,443	7,899	5,631	2,268	3,682	1,893	1,789	10,452	7,066	3,386
ปทุมธานี	1,764	45,863	25,567	20,296	13,890	8,583	5,307	4,563	2,476	2,087	27,410	14,508	12,902
นครปฐม	4,567	17,330	10,601	6,729	13,953	8,659	5,294	1,326	719	607	2,051	1,223	828
สมุทรสาคร	1,337	42,966	20,956	22,010	38,334	18,393	19,941	2,295	1,397	898	2,337	1,166	1,171
ภาคกลาง	6,322	107,200	61,429	45,771	33,749	19,713	14,036	10,726	5,193	5,533	62,725	36,523	26,202
พระนครศรีอยุธยา	429	7,095	3,619	3,476	2,640	1,196	1,444	1,459	691	768	2,996	1,732	1,264
อ่างทอง	102	191	123	68	141	95	46	11	7	4	39	21	18
ลพบุรี	139	6,166	3,288	2,878	3,145	1,617	1,528	218	114	104	2,803	1,557	1,246
สิงห์บุรี	18	297	138	159	108	40	68	51	24	27	138	74	64
ชัยนาท	15	97	60	37	82	51	31	9	5	4	6	4	2
สระบุรี	415	7,380	4,740	2,640	2,091	1,841	250	2,219	1,113	1,106	3,070	1,786	1,284
ชลบุรี	825	37,396	21,307	16,089	3,844	2,305	1,539	2,847	1,291	1,556	30,705	17,711	12,994
ระยอง	839	8,422	5,437	2,985	1,023	681	342	766	414	352	6,633	4,342	2,291
จันทบุรี	708	3,630	2,013	1,617	30	17	13	886	465	421	2,714	1,531	1,183
ตราด	457	1,860	977	883	20	20	-	48	31	17	1,792	926	866
ฉะเชิงเทรา	346	9,759	5,747	4,012	3,878	2,272	1,606	280	126	154	5,601	3,349	2,252
ปราจีนบุรี	245	3,850	2,425	1,425	754	690	64	715	349	366	2,381	1,386	995
นครนายก	172	4,414	2,046	2,368	2,344	994	1,350	143	67	76	1,927	985	942
สระแก้ว	61	258	130	128	-	-	-	51	24	27	207	106	101
ราชบุรี	65	2,007	1,142	865	1,270	770	500	317	131	186	420	241	179
กาญจนบุรี	65	4,158	2,072	2,086	3,903	1,954	1,949	73	24	49	182	94	88
สุพรรณบุรี	105	1,344	810	534	802	484	318	145	87	58	397	239	158
สมุทรสงคราม	39	481	281	200	366	230	136	19	9	10	96	42	54
เพชรบุรี	1,222	5,539	3,433	2,106	4,937	3,082	1,855	215	105	110	387	246	141
ประจวบคีรีขันธ์	55	2,856	1,641	1,215	2,371	1,374	997	254	116	138	231	151	80

ภาค/จังหวัด	นำเข้าตาม MOU												
	นายจ้าง	รวมทั้งสิ้น			เมียนมา			ลาว			กัมพูชา		
		รวม	ชาย	หญิง	รวม	ชาย	หญิง	รวม	ชาย	หญิง	รวม	ชาย	หญิง
ภาคเหนือ	1,169	13,430	5,795	7,635	12,101	5,067	7,034	705	321	384	624	407	217
เชียงใหม่	227	821	520	301	649	408	241	95	51	44	77	61	16
ลำพูน	11	60	27	33	29	11	18	20	12	8	11	4	7
ลำปาง	23	59	36	23	37	22	15	11	5	6	11	9	2
อุตรดิตถ์	41	136	84	52	52	32	20	36	22	14	48	30	18
แพร่	17	130	42	88	108	29	79	21	12	9	1	1	-
น่าน	8	18	8	10	-	-	-	12	4	8	6	4	2
พะเยา	12	29	12	17	6	2	4	21	9	12	2	1	1
เชียงราย	205	385	177	208	135	68	67	142	44	98	108	65	43
แม่ฮ่องสอน	-	-	-	-	-	-	-	-	-	-	-	-	-
นครสวรรค์	136	924	589	335	648	432	216	109	47	62	167	110	57
อุทัยธานี	16	28	15	13	8	6	2	12	7	5	8	2	6
กำแพงเพชร	63	275	176	99	252	168	84	11	2	9	12	6	6
ตาก	51	5,499	1,342	4,157	5,492	1,341	4,151	6	1	5	1	-	1
สุโขทัย	25	141	105	36	122	98	24	12	6	6	7	1	6
พิษณุโลก	169	756	574	182	585	475	110	93	41	52	78	58	20
พิจิตร	139	363	225	138	313	194	119	16	7	9	34	24	10
เพชรบูรณ์	26	3,806	1,863	1,943	3,665	1,781	1,884	88	51	37	53	31	22

ภาค/จังหวัด	นำเข้าตาม MOU												
	นายจ้าง	รวมทั้งสิ้น			เมียนมา			ลาว			กัมพูชา		
		รวม	ชาย	หญิง	รวม	ชาย	หญิง	รวม	ชาย	หญิง	รวม	ชาย	หญิง
ภาคตะวันออกเฉียงเหนือ	1,833	13,034	6,533	6,501	6,009	3,176	2,833	3,567	1,412	2,155	3,458	1,945	1,513
นครราชสีมา	377	6,009	2,707	3,302	2,214	684	1,530	942	441	501	2,853	1,582	1,271
บุรีรัมย์	65	275	144	131	34	15	19	67	29	38	174	100	74
สุรินทร์	16	84	54	30	1	1	-	11	6	5	72	47	25
ศรีสะเกษ	52	215	117	98	6	6	-	66	23	43	143	88	55
อุบลราชธานี	194	1,497	1,126	371	1,135	953	182	362	173	189	-	-	-
ยโสธร	-	-	-	-	-	-	-	-	-	-	-	-	-
ชัยภูมิ	30	164	78	86	107	43	64	17	9	8	40	26	14
อำนาจเจริญ	10	15	3	12	-	-	-	15	3	12	-	-	-
บึงกาฬ	68	257	143	114	117	112	5	131	23	108	9	8	1
หนองบัวลำภู	19	86	47	39	19	11	8	20	9	11	47	27	20
ขอนแก่น	258	2,840	1,546	1,294	2,203	1,237	966	555	265	290	82	44	38
อุดรธานี	69	168	72	96	35	30	5	133	42	91	-	-	-
เลย	71	217	82	135	15	5	10	179	64	115	23	13	10
หนองคาย	241	461	181	280	22	15	7	438	165	273	1	1	-
มหาสารคาม	11	97	50	47	58	31	27	28	12	16	11	7	4
ร้อยเอ็ด	57	95	59	36	31	25	6	61	32	29	3	2	1
กาฬสินธุ์	22	75	14	61	10	6	4	65	8	57	-	-	-
สกลนคร	95	203	29	174	2	2	-	201	27	174	-	-	-
นครพนม	121	189	48	141	-	-	-	189	48	141	-	-	-
มุกดาหาร	57	87	33	54	-	-	-	87	33	54	-	-	-

ภาค/จังหวัด	นำเข้าตาม MOU												
	นายจ้าง	รวมทั้งสิ้น			เมียนมา			ลาว			กัมพูชา		
		รวม	ชาย	หญิง	รวม	ชาย	หญิง	รวม	ชาย	หญิง	รวม	ชาย	หญิง
ภาคใต้	3,806	48,296	29,428	18,868	31,038	19,694	11,344	6,152	3,471	2,681	11,106	6,263	4,843
นครศรีธรรมราช	824	7,195	5,125	2,070	5,802	4,298	1,504	687	388	299	706	439	267
กระบี่	153	1,407	931	476	666	508	158	520	292	228	221	131	90
พังงา	13	74	47	27	21	20	1	6	2	4	47	25	22
ภูเก็ต	93	1,144	862	282	849	679	170	38	18	20	257	165	92
สุราษฎร์ธานี	895	8,122	5,436	2,686	4,866	3,596	1,270	2,447	1,390	1,057	809	450	359
ระนอง	6	12	8	4	4	4	-	5	3	2	3	1	2
ชุมพร	749	3,586	2,029	1,557	3,065	1,762	1,303	272	139	133	249	128	121
สงขลา	591	20,463	11,088	9,375	12,377	6,692	5,685	1,157	625	532	6,929	3,771	3,158
สตูล	231	2,759	1,869	890	1,957	1,326	631	307	202	105	495	341	154
ตรัง	133	2,860	1,505	1,355	1,330	730	600	533	304	229	997	471	526
พัทลุง	47	163	104	59	23	17	6	112	69	43	28	18	10
ปัตตานี	52	402	340	62	20	14	6	46	23	23	336	303	33
ยะลา	15	89	71	18	55	45	10	13	12	1	21	14	7
นราธิวาส	4	20	13	7	3	3	-	9	4	5	8	6	2

ที่มา : จากรายงานอิเล็กทรอนิกส์เมล กองยุทธศาสตร์และแผนงาน

ภาค/จังหวัด	รวมทั้งสิ้น			คนต่างด้าวที่เข้ามาทำงานในลักษณะไป-กลับ หรือตามฤดูกาล								
				เมียนมา			ลาว			กัมพูชา		
	รวม	ชาย	หญิง	รวม	ชาย	หญิง	รวม	ชาย	หญิง	รวม	ชาย	หญิง
ภาคใต้	761	498	263	761	498	263	-	-	-	-	-	-
ระนอง	761	498	263	761	498	263	-	-	-	-	-	-
ชุมพร	-	-	-	-	-	-	-	-	-	-	-	-
สงขลา	-	-	-	-	-	-	-	-	-	-	-	-
สตูล	-	-	-	-	-	-	-	-	-	-	-	-
ยะลา	-	-	-	-	-	-	-	-	-	-	-	-
นราธิวาส	-	-	-	-	-	-	-	-	-	-	-	-

หมายเหตุ : 1. ประเทศที่มีชายแดนติดกับประเทศไทย ได้แก่ เมียนมา ลาว กัมพูชา และมาเลเซีย

- มติกรม.เมื่อวันที่ 18 กุมภาพันธ์ 2558 เห็นชอบแนวทางการดำเนินการจัดระบบการจ้างคนต่างด้าวสัญชาติเมียนมา ลาว กัมพูชาที่เข้ามาทำงานในลักษณะไป - กลับ หรือตามฤดูกาล (ขณะนี้ดำเนินการเฉพาะสัญชาติกัมพูชาและสัญชาติเมียนมา)
- จังหวัดเริ่มออกใบอนุญาตทำงานครั้งแรกเมื่อวันที่ 14 กันยายน 2558

ตารางที่ 7 จำนวนคนต่างด้าวที่ได้รับอนุญาตทำงานคงเหลือทั่วราชอาณาจักร

จำแนกตามลักษณะการเข้าเมืองและประเภทคนต่างด้าวรวมรายเดือน

ข้อมูล ณ เดือน

มีนาคม 2560

หน่วยนับ : คน

เดือน	กทม	ภูมิภาค	รวม	มาตรา 9									มาตรา 12			มาตรา 13			มาตรา 14					
				ตลอดชีพ*			ทั่วไป			พิสูจน์สัญชาติเดิม			นำเข้าตาม MOU			ส่งเสริมการลงทุน			ชนกลุ่มน้อย			คนต่างด้าวที่เข้ามาทำงานในลักษณะไป-กลับหรือตามฤดูกาล		
				กทม	ภูมิภาค	รวม	กทม	ภูมิภาค	รวม	กทม	ภูมิภาค	รวม	กทม	ภูมิภาค	รวม	กทม	ภูมิภาค	รวม	กทม	ภูมิภาค	รวม	กทม	ภูมิภาค	รวม
มี.ค.59	221,881	1,326,929	1,548,810	1	494	495	54,295	51,286	105,581	75,302	982,708	1,058,010	61,125	245,335	306,460	28,689	13,027	41,716	2,469	27,541	30,010	-	6,538	6,538
เม.ย.59	232,463	1,325,315	1,557,778	1	494	495	53,509	49,303	102,812	83,615	977,992	1,061,607	63,927	251,795	315,722	28,950	12,945	41,895	2,461	27,428	29,889	-	5,358	5,358
พ.ค.59	234,964	1,304,511	1,539,475	1	494	495	53,343	47,783	101,126	82,887	956,626	1,039,513	66,877	256,393	323,270	29,309	12,987	42,296	2,547	26,467	29,014	-	3,761	3,761
มิ.ย.59	272,929	1,254,552	1,527,481	1	494	495	53,336	47,893	101,229	110,587	907,981	1,018,568	76,889	255,934	332,823	29,468	13,083	42,551	2,648	25,618	28,266	-	3,549	3,549
ก.ค.59	284,411	1,279,695	1,564,106	1	494	495	53,114	47,710	100,824	126,432	926,373	1,052,805	72,490	263,046	335,536	29,692	12,844	42,536	2,682	25,271	27,953	-	3,957	3,957
ส.ค.59	272,373	1,217,559	1,489,932	1	494	495	52,822	47,961	100,783	108,398	855,732	964,130	78,412	271,773	350,185	30,001	12,809	42,810	2,739	24,823	27,562	-	3,967	3,967
ก.ย.59	274,448	1,236,292	1,510,740	1	494	495	53,273	49,412	102,685	107,861	857,971	965,832	80,320	285,465	365,785	30,189	12,899	43,088	2,804	24,647	27,451	-	5,404	5,404
ต.ค.59	262,651	1,223,145	1,485,796	1	494	495	53,666	50,191	103,857	104,505	827,634	932,139	71,273	299,441	370,714	30,432	12,935	43,367	2,774	25,930	28,704	-	6,520	6,520
พ.ย.59	268,871	1,213,543	1,482,414	1	494	495	53,735	50,971	104,706	106,290	809,802	916,092	75,678	306,288	381,966	30,363	12,800	43,163	2,804	26,156	28,960	-	7,032	7,032
ธ.ค.59	256,232	1,220,609	1,476,841	1	494	495	53,881	52,125	106,006	91,228	806,600	897,828	77,858	314,891	392,749	30,431	12,744	43,175	2,833	25,998	28,831	-	7,757	7,757
ม.ค.60	252,832	1,217,393	1,470,225	1	494	495	53,588	52,180	105,768	92,324	788,925	881,249	73,826	325,916	399,742	30,363	12,540	42,903	2,730	25,663	28,393	-	11,675	11,675
ก.พ.60	291,837	1,240,924	1,532,761	1	240	241	53,849	52,464	106,313	113,010	795,615	908,625	91,672	340,330	432,002	30,622	12,545	43,167	2,683	24,831	27,514	-	14,899	14,899
มี.ค.60	245,393	1,215,944	1,461,337	1	240	241	53,843	52,409	106,252	98,120	766,675	864,795	59,907	333,642	393,549	30,877	12,694	43,571	2,645	32,642	35,287	-	17,642	17,642

หมายเหตุ : คนต่างด้าวประเภทตลอดชีพ มีจำนวน 241 คน จากการสำรวจเมื่อวันที่ 3 มีนาคม 2560

มาตรา 14 คนต่างด้าวที่เข้ามาทำงานในลักษณะไป - กลับ หรือตามฤดูกาล จังหวัดเริ่มออกใบอนุญาตทำงานครั้งแรก เมื่อวันที่ 14 กันยายน 2558

ตารางที่ 8 จำนวนคนต่างด้าวที่ได้รับอนุญาตทำงานคงเหลือทั่วราชอาณาจักร

จำแนกตามลักษณะการเข้าเมืองและประเภทคนต่างด้าวรวมรายเดือน

ข้อมูล ณ เดือน มีนาคม 2560

หน่วยนับ : ตำแหน่ง

เดือน	กทม	ภูมิภาค	รวม	มาตรา 9									มาตรา 12			มาตรา 13			มาตรา 14 คนต่างด้าวที่เข้ามาทำงานในลักษณะไป-กลับ หรือตามฤดูกาล					
				ตลอดชีพ*			ทั่วไป			พิสูจน์สัญชาติเดิม			นำเข้ามาตาม MOU			ส่งเสริมการลงทุน			ชนกลุ่มน้อย					
				กทม	ภูมิภาค	รวม	กทม	ภูมิภาค	รวม	กทม	ภูมิภาค	รวม	กทม	ภูมิภาค	รวม	กทม	ภูมิภาค	รวม	กทม	ภูมิภาค	รวม	กทม	ภูมิภาค	รวม
มีค.59	229,968	1,332,948	1,562,916	1	494	495	60,427	55,594	116,021	75,302	982,708	1,058,010	61,125	245,335	306,460	30,644	14,738	45,382	2,469	27,541	30,010	-	6,538	6,538
เมย.59	240,634	1,331,326	1,571,960	1	494	495	59,712	53,574	113,286	83,615	977,992	1,061,607	63,927	251,795	315,722	30,918	14,685	45,603	2,461	27,428	29,889	-	5,358	5,358
พค.59	243,276	1,310,555	1,553,831	1	494	495	59,592	52,069	111,661	82,887	956,626	1,039,513	66,877	256,393	323,270	31,372	14,745	46,117	2,547	26,467	29,014	-	3,761	3,761
มิย.59	281,232	1,260,657	1,541,889	1	494	495	59,510	52,224	111,734	110,587	907,981	1,018,568	76,889	255,934	332,823	31,597	14,857	46,454	2,648	25,618	28,266	-	3,549	3,549
กค.59	292,899	1,285,935	1,578,834	1	494	495	59,348	52,148	111,496	126,432	926,373	1,052,805	72,490	263,046	335,536	31,946	14,646	46,592	2,682	25,271	27,953	-	3,957	3,957
สค.59	280,955	1,223,798	1,504,753	1	494	495	59,064	52,373	111,437	108,398	855,732	964,130	78,412	271,773	350,185	32,341	14,636	46,977	2,739	24,823	27,562	-	3,967	3,967
กย.59	283,184	1,242,705	1,525,889	1	494	495	59,545	53,861	113,406	107,861	857,971	965,832	80,320	285,465	365,785	32,653	14,863	47,516	2,804	24,647	27,451	-	5,404	5,404
ตค.59	271,614	1,229,653	1,501,267	1	494	495	60,098	54,713	114,811	104,505	827,634	932,139	71,273	299,441	370,714	32,963	14,921	47,884	2,774	25,930	28,704	-	6,520	6,520
พย.59	278,083	1,220,071	1,498,154	1	494	495	60,410	55,472	115,882	106,290	809,802	916,092	75,678	306,288	381,966	32,900	14,827	47,727	2,804	26,156	28,960	-	7,032	7,032
ธค.59	265,638	1,227,256	1,492,894	1	494	495	60,720	56,731	117,451	91,228	806,600	897,828	77,858	314,891	392,749	32,998	14,785	47,783	2,833	25,998	28,831	-	7,757	7,757
มค.60	262,338	1,223,967	1,486,305	1	494	495	60,473	56,688	117,161	92,324	788,925	881,249	73,826	325,916	399,742	32,984	14,606	47,590	2,730	25,663	28,393	-	11,675	11,675
กพ.60	301,510	1,247,705	1,549,215	1	240	241	60,874	57,149	118,023	113,010	795,615	908,625	91,672	340,330	432,002	33,270	14,641	47,911	2,683	24,831	27,514	-	14,899	14,899
มีค.60	255,271	1,222,794	1,478,065	1	240	241	61,015	57,173	118,188	98,120	766,675	864,795	59,907	333,642	393,549	33,583	14,780	48,363	2,645	32,642	35,287	-	17,642	17,642

หมายเหตุ : คนต่างด้าวประเภทตลอดชีพ มีจำนวน 241 คน จากการสำรวจเมื่อวันที่ 3 มีนาคม 2560

มาตรา 14 คนต่างด้าวที่เข้ามาทำงานในลักษณะไป - กลับ หรือตามฤดูกาล จังหวัดเริ่มออกใบอนุญาตทำงานครั้งแรก เมื่อวันที่ 14 กันยายน 2558

ตารางที่ 10 จำนวนคนต่างด้าวมาตรา 9 (ทั่วไป) ที่ได้รับอนุญาตคงเหลือที่ราชอาณาจักร

จำแนกตามประเภทอาชีพและสัญชาติ

ข้อมูล ณ เดือน มีนาคม 2560

หน่วยนับ : ตำแหน่ง

ประเภทอาชีพ	รวม (ตำแหน่ง)	สัญชาติ									
		ญี่ปุ่น	จีน	ฟิลิปปินส์	อินเดีย	อังกฤษ	อเมริกา	เกาหลีใต้	ฝรั่งเศส	จีนไต้หวัน	ออสเตรเลีย
รวมทั้งสิ้น	118,188	15,226	14,429	13,762	9,413	9,286	7,525	4,527	3,932	3,361	2,634
ผู้จัดการฝ่ายอื่นๆ	36,030	7,180	4,140	1,590	4,112	2,228	1,060	1,615	1,534	1,162	871
ผู้ประกอบการอาชีพด้านการสอน	26,796	687	3,395	8,582	476	3,779	3,582	233	324	180	547
กรรมการผู้จัดการ ผู้บริหารระดับสูง	22,624	3,754	2,348	100	2,660	1,571	846	1,413	1,037	1,259	563
ผู้ประกอบการวิชาชีพด้านธุรกิจ	5,906	679	1,218	773	458	235	143	168	129	101	70
ผู้ประกอบการวิชาชีพด้านสังคมศาสตร์ บรมณารักษ์และด้านงานสารสนเทศ	2,680	94	104	180	39	130	811	220	52	26	146
ผู้จัดการฝ่ายผลิตและฝ่ายปฏิบัติการ	2,549	400	349	158	204	149	63	86	141	146	59
ช่างเทคนิคด้านต่างๆ ผู้ตรวจสอบคุณภาพและความปลอดภัย	2,378	468	690	115	205	72	30	63	37	117	27
สถาปนิก วิศวกร	1,861	377	414	126	196	65	25	70	31	51	26
ผู้จัดการทั่วไป	1,852	272	133	54	116	214	47	92	127	42	61
ผู้ให้บริการส่วนบุคคล แม่บ้าน พ่อครัว	1,816	264	163	83	333	52	47	68	118	14	27
อาชีพอื่นๆ	13,696	1,051	1,475	2,001	614	791	871	499	402	263	237

หมายเหตุ : อาชีพอื่นๆ หมายถึง ประเภทอาชีพอื่นๆที่มีจำนวนคนต่างด้าวทำงานในแต่ละตำแหน่งน้อยกว่าตำแหน่งงานใน 10 อันดับแรก

ตารางที่ 10 (ต่อ) จำนวนคนต่างด้าวมาตรา 9 (ทั่วไป) ที่ได้รับอนุญาตคงเหลือที่ราชอาณาจักร

จำแนกตามประเภทอาชีพและสัญชาติ

ข้อมูล ณ เดือน มีนาคม 2560

หน่วยนับ : ตำแหน่ง

ประเภทอาชีพ	สัญชาติ										
	เยอรมัน	รัสเซีย	มาเลเซีย	เมียนมา	อิตาลี	แคนาดา	สิงคโปร์	เนเธอร์แลนด์	สวีเดน	ปากีสถาน	สัญชาติอื่นๆ
รวมทั้งสิ้น	2,490	2,381	2,037	1,765	1,677	1,608	1,550	1,126	1,115	1,090	17,254
ผู้จัดการฝ่ายอื่นๆ	895	791	844	456	599	276	622	375	391	474	4,815
ผู้ประกอบการอาชีพด้านการสอน	213	145	83	136	79	721	96	132	69	48	3,289
กรรมการผู้จัดการ ผู้บริหารระดับสูง	620	575	502	168	436	241	483	282	290	363	3,113
ผู้ประกอบการวิชาชีพด้านธุรกิจ	92	262	71	308	44	37	39	36	55	45	943
ผู้ประกอบการวิชาชีพด้านสังคมศาสตร์ บรรณารักษ์และดำเนินงานสารสนเทศ	55	35	20	130	14	113	48	31	12	17	403
ผู้จัดการฝ่ายผลิตและฝ่ายปฏิบัติการ	63	17	84	46	94	26	40	36	28	22	338
ช่างเทคนิคด้านต่างๆ ผู้ตรวจสอบคุณภาพและความปลอดภัย	45	10	51	50	11	12	24	12	20	12	307
สถาปนิก วิศวกร	44	6	86	67	9	9	33	8	37	6	175
ผู้จัดการทั่วไป	91	62	46	28	67	17	21	41	28	16	277
ผู้ให้บริการส่วนบุคคล แม่บ้าน พ่อครัว	49	20	33	8	143	12	13	8	25	21	315
อาชีพอื่นๆ	323	458	217	368	181	144	131	165	160	66	3,279

หมายเหตุ : อาชีพอื่นๆ หมายถึง ประเภทอาชีพอื่นๆที่มีจำนวนคนต่างด้าวทำงานในแต่ละตำแหน่งน้อยกว่าตำแหน่งงานใน 10 อันดับแรก

ตารางที่ 12 จำนวนคนต่างด้าวมาตรา 9 (ทั่วไป) ที่ได้รับอนุญาตคงเหลือชั่วคราวอาณาจักร

จำแนกตามประเภทกิจการและสัญชาติ

ข้อมูล ณ เดือน มีนาคม 2560

หน่วยนับ : ตำแหน่ง

ประเภทกิจการ	รวม (ตำแหน่ง)	สัญชาติ									
		ญี่ปุ่น	จีน	ฟิลิปปินส์	อินเดีย	อังกฤษ	อเมริกา	เกาหลีใต้	ฝรั่งเศส	จีนไต้หวัน	ออสเตรเลีย
รวมทั้งสิ้น	118,188	15,226	14,429	13,762	9,413	9,286	7,525	4,527	3,932	3,361	2,634
การศึกษา มหาวิทยาลัย และวิทยาลัย	28,322	757	3,524	8,929	549	3,948	3,727	254	348	206	609
โรงแรมและภัตตาคาร	11,696	789	680	1,620	899	722	269	514	918	84	307
การขายส่ง และการค้าเพื่อค้าขายหน้า	10,781	1,728	1,637	260	2,449	247	173	364	224	418	128
บริการด้านธุรกิจอื่นๆ	9,925	1,600	711	496	448	1,286	590	420	566	130	434
การขายปลีก	6,331	637	927	135	1,758	207	98	284	182	180	51
บริการด้านขนส่งและบริการด้านการท่องเที่ยว	4,706	623	588	87	193	202	75	385	160	82	82
การก่อสร้าง	4,174	1,274	559	201	193	219	78	286	132	116	78
การบริการด้านสุขภาพและสังคมสงเคราะห์	3,500	183	147	538	76	167	775	227	65	32	140
บริการด้านอสังหาริมทรัพย์	3,095	348	325	154	111	381	79	74	169	42	79
องค์กรธุรกิจ สำนักงานภูมิภาค	3,019	380	151	256	130	127	580	280	86	78	93
กิจการอื่นๆ	32,639	6,907	5,180	1,086	2,607	1,780	1,081	1,439	1,082	1,993	633

หมายเหตุ : กิจการอื่นๆ หมายถึง ประเภทกิจการอื่นๆที่มีจำนวนคนต่างด้าวทำงานในแต่ละตำแหน่งน้อยกว่าตำแหน่งงานใน 10 อันดับแรก

ตารางที่ 12 (ต่อ) จำนวนคนต่างด้าวมาตรา 9 (ทั่วไป) ที่ได้รับอนุญาตคงเหลือชั่วคราวอาณาจักร

จำแนกตามประเภทกิจการและสัญชาติ

ข้อมูล ณ เดือน มีนาคม 2560

หน่วยนับ : ตำแหน่ง

ประเภทกิจการ	สัญชาติ										
	เยอรมัน	รัสเซีย	มาเลเซีย	เมียนมา	อิตาลี	แคนาดา	สิงคโปร์	เนเธอร์แลนด์	สวีเดน	ปากีสถาน	สัญชาติอื่นๆ
รวมทั้งสิ้น	2,490	2,381	2,037	1,765	1,677	1,608	1,550	1,126	1,115	1,090	17,254
การศึกษา มหาวิทยาลัย และวิทยาลัย	237	151	93	173	89	762	120	147	75	66	3,558
โรงแรมและภัตตาคาร	333	475	158	79	630	100	116	180	210	122	2,491
การขายส่ง และการค้าเพื่อค่านายหน้า	164	58	223	164	122	48	157	77	45	286	1,809
บริการด้านธุรกิจอื่นๆ	340	357	184	152	168	156	144	143	109	67	1,424
การขายปลีก	110	81	107	171	74	31	64	30	32	198	974
บริการด้านขนส่งและบริการด้านการท่องเที่ยว	207	423	45	30	89	27	46	69	120	32	1,141
การก่อสร้าง	60	14	209	97	31	16	94	17	31	10	459
การบริการด้านสุขภาพและสังคมสงเคราะห์	73	60	24	231	20	109	49	31	17	12	524
บริการด้านอสังหาริมทรัพย์	84	363	37	20	50	40	76	55	48	8	552
องค์กรธุรกิจ สำนักงานภูมิภาค	69	18	35	121	62	66	46	31	25	15	370
กิจการอื่นๆ	813	381	922	527	342	253	638	346	403	274	3,952

หมายเหตุ : กิจการอื่นๆ หมายถึง ประเภทกิจการอื่นที่มีจำนวนคนต่างด้าวทำงานในแต่ละตำแหน่งน้อยกว่าตำแหน่งงานใน 10 อันดับแรก

ตารางที่ 14 จำนวนคนต่างด้าวมาตรา 12 (ประเภทส่งเสริมการลงทุน) ที่ได้รับอนุญาตทำงานคงเหลือทั่วราชอาณาจักร

จำแนกตามประเภทอาชีพและสัญชาติ

ข้อมูล ณ เดือน มีนาคม 2560

หน่วยนับ : ตำแหน่ง

ประเภทอาชีพ	รวม (ตำแหน่ง)	สัญชาติ									
		ญี่ปุ่น	จีน	อินเดีย	จีนไต้หวัน	เกาหลีใต้	อังกฤษ	ฝรั่งเศส	อเมริกา	ฟิลิปปินส์	มาเลเซีย
รวมทั้งสิ้น	48,363	21,114	7,733	3,136	2,152	1,422	1,217	1,207	1,195	1,188	936
ผู้จัดการฝ่ายอื่นๆ	22,791	10,883	2,602	1,347	995	670	657	700	614	486	452
สถาปนิก วิศวกร	4,479	1,881	1,188	254	153	96	63	36	89	155	118
ช่างเทคนิคด้านต่างๆ	4,367	1,626	1,222	403	202	62	49	40	68	147	78
กรรมการผู้จัดการ ผู้บริหารระดับสูง	3,532	1,979	151	105	285	252	65	71	103	6	54
ผู้จัดการฝ่ายผลิตและผู้จัดการฝ่ายปฏิบัติการ	2,698	1,388	403	131	187	108	38	50	46	50	54
ผู้จัดการทั่วไป	2,109	1,045	370	102	111	54	43	51	31	37	36
ผู้ควบคุมเครื่องจักร	1,814	297	970	74	30	13	68	15	58	26	35
ผู้ประกอบการวิชาชีพด้านธุรกิจ	1,150	466	137	38	46	54	35	41	23	58	21
ผู้ปฏิบัติงานด้านต่างๆ	1,016	444	119	79	36	15	26	31	32	42	14
เจ้าหน้าที่ประจำสำนักงาน	507	173	89	18	28	18	10	16	11	17	13
อาชีพอื่นๆ	3,900	932	482	585	79	80	163	156	120	164	61

หมายเหตุ : อาชีพอื่นๆ หมายถึง ประเภทอาชีพอื่น ๆ ที่มีจำนวนคนต่างด้าวทำงานในแต่ละตำแหน่งน้อยกว่าตำแหน่งงานใน 10 อันดับแรก

ตารางที่ 14 (ต่อ) จำนวนคนต่างด้าวมาตรา 12 (ประเภทส่งเสริมการลงทุน) ที่ได้รับอนุญาตทำงานคงเหลือที่วราษอาณาจักร

จำแนกตามประเภทอาชีพและสัญชาติ

ข้อมูล ณ เดือน มีนาคม 2560

หน่วยนับ : ตำแหน่ง

ประเภทอาชีพ	สัญชาติ										
	เยอรมัน	ออสเตรเลีย	สิงคโปร์	อิตาลี	อินโดนีเซีย	รัสเซีย	เนเธอร์แลนด์	แคนาดา	เดนมาร์ก	สวีเดน	สัญชาติอื่นๆ
รวมทั้งสิ้น	856	722	478	372	326	310	307	294	279	270	2,849
ผู้จัดการฝ่ายอื่นๆ	440	407	288	203	124	84	173	106	135	130	1,295
สถาปนิก วิศวกร	45	43	22	19	49	12	10	25	7	4	210
ช่างเทคนิคด้านต่างๆ	43	35	34	16	34	14	18	63	4	4	205
กรรมการผู้จัดการ ผู้บริหารระดับสูง	63	58	55	19	11	17	26	12	29	22	149
ผู้จัดการฝ่ายผลิตและผู้จัดการฝ่ายปฏิบัติการ	30	19	15	11	7	2	23	10	15	11	100
ผู้จัดการทั่วไป	35	37	22	15	9	5	4	7	8	7	80
ผู้ควบคุมเครื่องจักร	13	36	3	4	29	5	5	30	2	1	100
ผู้ประกอบการวิชาชีพด้านธุรกิจ	22	17	10	11	11	31	7	12	15	11	84
ผู้ปฏิบัติงานด้านต่างๆ	18	11	8	13	11	19	6	2	14	7	69
เจ้าหน้าที่ประจำสำนักงาน	16	12	5	3	11	26	2	2	3	2	32
อาชีพอื่นๆ	131	47	16	58	30	95	33	25	47	71	525

หมายเหตุ : อาชีพอื่นๆ หมายถึง ประเภทอาชีพอื่นๆที่มีจำนวนคนต่างด้าวทำงานในแต่ละตำแหน่งน้อยกว่าตำแหน่งงานใน 10 อันดับแรก

ตารางที่ 16 จำนวนคนต่างด้าวมาตรา 12 (ประเภทส่งเสริมการลงทุน) ที่ได้รับอนุญาตทำงานคงเหลือทั่วราชอาณาจักร

จำแนกตามประเภทกิจการและสัญชาติ

ข้อมูล ณ เดือน มีนาคม 2560

หน่วยนับ : ตำแหน่ง

ประเภทกิจการ	รวม (ตำแหน่ง)	สัญชาติ									
		ญี่ปุ่น	จีน	อินเดีย	จีนไต้หวัน	เกาหลีใต้	อังกฤษ	ฝรั่งเศส	อเมริกา	ฟิลิปปินส์	มาเลเซีย
รวมทั้งสิ้น	48,363	21,114	7,733	3,136	2,152	1,422	1,217	1,207	1,195	1,188	936
การขายส่งและการค้าเพื่อค่านายหน้า	4,887	2,254	532	338	204	112	130	135	101	140	85
การผลิตยานยนต์ รถพ่วงและรถกึ่งรถพ่วง	3,948	2,899	290	119	57	85	58	44	44	56	56
การผลิตผลิตภัณฑ์ยางและผลิตภัณฑ์พลาสติก	2,931	1,185	757	132	365	165	23	27	30	19	72
การผลิตผลิตภัณฑ์อาหารและเครื่องดื่ม	2,904	1,385	429	115	216	36	52	61	87	92	38
การผลิตเครื่องจักรที่ใช้พลังงานไฟฟ้า	2,540	1,109	783	27	176	241	16	7	9	41	32
การผลิตเครื่องเรือน และผลิตภัณฑ์อื่นๆ	2,360	1,167	179	209	177	48	16	48	61	88	21
การผลิตผลิตภัณฑ์ที่ทำจากโลหะประดิษฐ์	2,075	1,011	305	191	183	120	20	18	29	31	34
การผลิตเคมีภัณฑ์และผลิตภัณฑ์เคมี	2,051	719	688	328	60	35	14	11	25	12	40
การผลิตอุปกรณ์และเครื่องมือวิทยุ โทรทัศน์	1,901	1,252	85	38	84	90	15	68	22	77	42
การผลิตเครื่องจักรและอุปกรณ์	1,643	1,167	117	57	40	28	15	15	18	36	24
กิจการอื่นๆ	21,123	6,966	3,568	1,582	590	462	858	773	769	596	492

หมายเหตุ : กิจการอื่นๆ หมายถึง ประเภทกิจการอื่นๆที่มีจำนวนคนต่างด้าวทำงานในแต่ละตำแหน่งน้อยกว่าตำแหน่งงานใน 10 อันดับแรก

ตารางที่ 16 (ต่อ) จำนวนคนต่างด้าวมาตรา 12 (ประเภทส่งเสริมการลงทุน) ที่ได้รับอนุญาตทำงานคงเหลือทั่วราชอาณาจักร

จำแนกตามประเภทกิจการและสัญชาติ

ข้อมูล ณ เดือน มีนาคม 2560

หน่วยนับ : ตำแหน่ง

ประเภทกิจการ	สัญชาติ										
	เยอรมัน	ออสเตรเลีย	สิงคโปร์	อิตาลี	อินโดนีเซีย	รัสเซีย	เนเธอร์แลนด์	แคนาดา	เดนมาร์ก	สวีเดน	สัญชาติอื่นๆ
รวมทั้งสิ้น	856	722	478	372	326	310	307	294	279	270	2,849
การขายส่งและการค้าเพื่อค่านายหน้า	108	85	50	62	29	20	60	23	31	18	370
การผลิตยานยนต์ รถพ่วงและรถกึ่งรถพ่วง	52	42	26	12	6	-	4	7	1	9	81
การผลิตผลิตภัณฑ์ยางและผลิตภัณฑ์พลาสติก	19	17	27	3	4	-	2	1	13	3	67
การผลิตผลิตภัณฑ์อาหารและเครื่องดื่ม	37	40	30	13	11	2	39	6	49	11	155
การผลิตเครื่องจักรที่ใช้พลังงานไฟฟ้า	14	6	22	3	1	3	6	4	-	1	39
การผลิตเครื่องเรือน และผลิตภัณฑ์อื่นๆ	53	18	31	24	3	17	13	5	5	3	174
การผลิตผลิตภัณฑ์ที่ทำจากโลหะประดิษฐ์	11	18	38	1	3	-	2	6	5	1	48
การผลิตเคมีภัณฑ์และผลิตภัณฑ์เคมี	52	9	8	3	5	-	7	2	-	-	33
การผลิตอุปกรณ์และเครื่องมือวิทยุ โทรทัศน์	13	4	39	8	2	1	3	7	4	2	45
การผลิตเครื่องจักรและอุปกรณ์	30	9	11	15	4	-	10	5	-	3	39
กิจการอื่นๆ	467	474	196	228	258	267	161	228	171	219	1,798

หมายเหตุ : กิจการอื่นๆ หมายถึง ประเภทกิจการอื่นๆที่มีจำนวนคนต่างด้าวทำงานในแต่ละตำแหน่งน้อยกว่าตำแหน่งงานใน 10 อันดับแรก

ตารางที่ 18 จำนวนคนต่างด้าวมาตรา 13 (ประเภทชนกลุ่มน้อย) ที่ได้รับอนุญาตทำงานคงเหลือทั่วราชอาณาจักร

จำแนกตามประเภทอาชีพและสัญชาติ

ข้อมูล ณ เดือนมีนาคม 2560

หน่วยนับ : ตำแหน่ง

ประเภทอาชีพ	รวม (ตำแหน่ง)	สัญชาติ									
		ไทยใหญ่	เมียนมา	กระเหรี่ยง	ไทลื้อ	มอญ	ลัวะ	จีน	ลาหู่	ผู้พลัดถิ่น สัญชาติเมียนมา	กัมพูชา
รวมทั้งสิ้น	35,287	17,997	4,168	3,618	1,463	1,423	1,195	846	272	272	252
งานกรรมกร	29,476	16,497	2,986	3,085	1,235	906	575	455	199	224	189
งานทำสวนผักและผลไม้	1,979	387	384	203	33	272	579	3	11	15	7
งานซักรีดเสื้อผ้า	174	62	29	7	31	6	6	11	5	3	-
งานผลิตอาหารหรือเครื่องดื่ม	169	9	93	18	1	14	-	2	1	-	29
งานช่างตัดเย็บเสื้อผ้า	107	31	32	5	-	33	-	-	1	1	-
งานช่างปูน	87	30	9	2	8	-	-	-	-	2	2
งานขายอาหารหรือเครื่องดื่ม	80	38	7	10	4	7	1	5	1	1	-
งานช่างทาสี	59	37	2	1	13	-	-	3	-	1	-
งานช่างไม้ก่อสร้างอาคาร	31	27	-	2	-	-	-	-	-	1	-
งานช่างซ่อมผ้า	10	1	-	2	-	-	-	-	-	-	-
อาชีพอื่นๆ	3,115	878	626	283	138	185	34	367	54	24	25

หมายเหตุ : อาชีพอื่นๆ หมายถึง ประเภทอาชีพอื่นๆที่มีจำนวนคนต่างด้าวทำงานในแต่ละตำแหน่งน้อยกว่าตำแหน่งงานใน 10 อันดับแรก

ตารางที่ 18 (ต่อ) จำนวนคนต่างด้าวมาตรา 13 (ประเภทชนกลุ่มน้อย) ที่ได้รับอนุญาตทำงานคงเหลือที่ราชอาณาจักร

จำแนกตามประเภทอาชีพและสัญชาติ

ข้อมูล ณ เดือนมีนาคม 256

หน่วยนับ : ตำแหน่ง

ประเภทอาชีพ	สัญชาติ										
	ลีสอ	ลาว	ผู้หลบหนีเข้าเมือง จากเมียนมา - ถาวร	อังก่อ	ผู้หลบหนีเข้าเมืองจาก เมียนมา - นาย	จีนฮ่อ	มุเซอ	จีนฮ่ออิสระ	ม้ง	ลาวอพยพ	สัญชาติอื่นๆ
รวมทั้งสิ้น	192	185	142	111	106	96	79	76	21	20	2,753
งานกรรมกร	130	112	128	100	97	75	67	49	20	19	2,328
งานทำสวนผักและผลไม้	-	42	5	-	5	3	2	1	-	1	26
งานซักกรีดเสื้อผ้า	1	3	-	1	-	2	1	1	-	-	5
งานผลิตอาหารหรือเครื่องดื่ม	1	1	-	-	-	-	-	-	-	-	-
งานช่างตัดเย็บเสื้อผ้า	-	1	-	-	1	-	-	1	-	-	1
งานช่างปูน	-	-	-	-	-	-	-	-	-	-	34
งานขายอาหารหรือเครื่องดื่ม	1	-	2	-	-	-	-	-	-	-	3
งานช่างทาสี	-	-	-	-	-	-	-	-	-	-	2
งานช่างไม้ก่อสร้างอาคาร	-	-	-	-	-	-	-	-	-	-	1
งานช่างเย็บผ้า	-	4	-	-	-	-	-	-	-	-	3
อาชีพอื่นๆ	59	22	7	10	3	16	9	24	1	-	350

หมายเหตุ : อาชีพอื่นๆ หมายถึง ประเภทอาชีพอื่นๆที่มีจำนวนคนต่างด้าวทำงานในแต่ละตำแหน่งน้อยกว่าตำแหน่งงานใน 10 อันดับแรก

ตารางที่ 20 จำนวนคนต่างด้าวมาตรา 13 (ประเภทชนกลุ่มน้อย) ที่ได้รับอนุญาตทำงานคงเหลือที่ราชอาณาจักร

จำแนกตามประเภทกิจการและสัญชาติ

ข้อมูล ณ เดือนมีนาคม 2560

หน่วยนับ : ตำแหน่ง

ประเภทกิจการ	รวม (ตำแหน่ง)	สัญชาติ									
		ไทยใหญ่	เมียนมา	กระเหรี่ยง	ไทลื้อ	มอญ	ลัวะ	จีน	ลาหู่	ผู้พลัดถิ่นสัญชาติเมียนมา	กัมพูชา
รวมทั้งสิ้น	35,287	17,997	4,168	3,618	1,463	1,423	1,195	846	272	272	252
งานก่อสร้างอาคารทั่วไป	9,420	6,935	695	314	317	191	33	40	27	58	14
การทำสวนผลไม้	2,339	1,740	259	41	43	7	60	19	8	3	1
ลูกจ้างในครัวเรือนส่วนบุคคล	1,885	846	188	142	159	48	41	88	34	16	2
ภัตตาคารร้านอาหารและเครื่องดื่ม	1,451	749	169	156	61	24	16	45	23	8	5
การบริการทางการเกษตร	1,111	475	249	97	20	137	3	12	3	-	4
การทำสวนผัก สวนแตง	797	165	55	42	33	7	467	1	-	6	-
สถานที่ขายอาหารและเครื่องดื่มอื่นๆ	650	232	72	125	33	20	6	21	7	7	2
สถานที่อยู่อาศัยอื่นๆ	607	400	57	26	46	11	4	17	4	-	-
การทำสวนไม้ดอก ไม้ประดับ	532	166	45	27	60	12	192	1	1	2	-
การเลี้ยงสุกร	422	217	38	91	6	41	1	2	1	-	-
กิจการอื่นๆ	16,073	6,072	2,341	2,557	685	925	372	600	164	172	224

หมายเหตุ : กิจการอื่นๆ หมายถึง ประเภทกิจการอื่น ๆ ที่มีจำนวนคนต่างด้าวทำงานในแต่ละตำแหน่งน้อยกว่าตำแหน่งงานใน 10 อันดับแรก

ตารางที่ 20 (ต่อ) จำนวนคนต่างด้าวมาตรา 13 (ประเภทชนกลุ่มน้อย) ที่ได้รับอนุญาตทำงานคงเหลือที่ราชอาณาจักร

จำแนกตามประเภทกิจการและสัญชาติ

ข้อมูล ณ เดือนมีนาคม 2560

หน่วยนับ : ตำแหน่ง

ประเภทกิจการ	สัญชาติ										
	ลี้ซอ	ลาว	ผู้หลบหนีเข้าเมือง จากเมียนมา - ทาว	อีก้อ	ผู้หลบหนีเข้าเมืองจาก เมียนมา - นาย	จีนฮ่อ	มูเซอ	จีนฮ่ออิสระ	ม้ง	ลาวอพยพ	สัญชาติอื่นๆ
รวมทั้งสิ้น	192	185	142	111	106	96	79	76	21	20	2,753
งานก่อสร้างอาคารทั่วไป	28	16	34	10	39	14	20	7	1	-	627
การทำสวนผลไม้	3	-	18	14	7	7	5	4	-	1	99
ลูกจ้างในครัวเรือนส่วนบุคคล	9	7	8	13	2	16	12	4	1	-	249
ภัตตาคารร้านอาหารและเครื่องดื่ม	16	1	5	9	1	3	4	5	-	-	151
การบริการทางการเกษตร	1	21	-	3	1	-	1	-	-	-	84
การทำสวนผัก สวนแตง	2	-	1	1	-	1	-	-	-	-	16
สถานที่ขายอาหารและเครื่องดื่มอื่นๆ	15	3	2	6	1	1	2	1	-	4	90
สถานที่อยู่อาศัยอื่นๆ	9	2	2	1	1	4	2	1	-	-	20
การทำสวนไม้ดอก ไม้ประดับ	-	-	2	3	1	-	1	-	1	-	18
การเลี้ยงสุกร	3	2	-	-	-	-	-	-	-	-	20
กิจการอื่นๆ	106	133	70	51	53	50	32	54	18	15	1,379

หมายเหตุ : กิจการอื่นๆ หมายถึง ประเภทกิจการอื่นๆที่มีจำนวนคนต่างด้าวทำงานในแต่ละตำแหน่งน้อยกว่าตำแหน่งงานใน 10 อันดับแรก

ตารางที่ 21 จำนวนคนต่างด้าวมาตรา 9 พิสูจน์สัญชาติเดิม (เมียนมา ลาว กัมพูชา) คงเหลือทั่วราชอาณาจักร

จำแนกตามประเภทกิจการ 25 กิจการ ข้อมูล ณ เดือน มีนาคม 2560

หน่วยนับ : คน / ตำแหน่ง

ลำดับที่	ประเภทกิจการ	นายจ้าง	รวมทั้งสิ้น	เมียนมา			ลาว			กัมพูชา		
				รวม	ชาย	หญิง	รวม	ชาย	หญิง	รวม	ชาย	หญิง
1	ประมง	3,476	10,193	8,664	7,795	869	322	229	93	1,207	829	378
2	เกษตรและปศุสัตว์	29,338	117,302	106,886	63,019	43,867	5,310	2,893	2,417	5,106	2,782	2,324
3	กิจการก่อสร้าง	24,017	154,342	126,303	74,611	51,692	6,175	3,386	2,789	21,864	12,715	9,149
4	ต่อเนื่องประมงทะเล	7,735	61,860	54,247	26,727	27,520	1,581	781	800	6,032	3,259	2,773
5	กิจการต่อเนื่องการเกษตร	11,182	73,340	65,206	37,744	27,462	2,318	1,227	1,091	5,816	3,143	2,673
6	ต่อเนื่องปศุสัตว์โรงฆ่าสัตว์ชำแหละ	2,233	10,436	7,690	4,556	3,134	794	469	325	1,952	1,303	649
7	กิจการรีไซเคิล	4,353	16,849	12,288	7,242	5,046	1,044	504	540	3,517	1,904	1,613
8	เหมืองแร่/เหมืองหิน	311	1,258	1,210	645	565	22	15	7	26	11	15
9	จำหน่ายผลิตภัณฑ์โลหะ	4,305	24,950	21,051	13,964	7,087	1,732	903	829	2,167	1,297	870
10	จำหน่ายอาหารและเครื่องดื่ม	18,397	49,262	37,552	20,456	17,096	7,876	3,127	4,749	3,834	1,961	1,873
11	ผลิตหรือจำหน่ายผลิตภัณฑ์จากดิน	998	4,447	3,702	2,278	1,424	320	159	161	425	234	191
12	ผลิตหรือจำหน่ายวัสดุก่อสร้าง	5,010	20,142	15,614	10,590	5,024	1,112	642	470	3,416	1,890	1,526
13	แปรรูปหิน	381	2,197	1,392	834	558	198	114	84	607	363	244
14	ผลิตหรือจำหน่ายเสื้อผ้าสำเร็จรูป	7,948	48,052	41,586	18,564	23,022	3,378	1,475	1,903	3,088	1,757	1,331
15	ผลิตหรือจำหน่ายผลิตภัณฑ์พลาสติก เคมีภัณฑ์	4,932	32,953	28,328	16,461	11,867	2,102	804	1,298	2,523	1,487	1,036
16	ผลิตหรือจำหน่ายผลิตภัณฑ์กระดาษ	1,332	7,254	5,736	3,631	2,105	612	417	195	906	613	293
17	ผลิตหรือจำหน่ายผลิตภัณฑ์อิเล็กทรอนิกส์ ไฟฟ้า	1,799	9,402	7,761	4,882	2,879	686	350	336	955	586	369
18	ขนถ่ายสินค้าทางบก น้ำ คลังสินค้า	1,416	8,024	6,316	4,357	1,959	417	263	154	1,291	960	331
19	ค้าส่ง ค้าปลีก แผงลอย	11,263	28,061	21,160	12,069	9,091	4,201	2,090	2,111	2,700	1,504	1,196
20	ตู้ซ่อมรถ ล้าง อัดฉีด	2,984	11,338	8,360	5,272	3,088	1,561	592	969	1,417	596	821
21	สถานีบริการน้ำมัน แก๊ส เชื้อเพลิง	1,795	7,715	5,428	3,736	1,692	1,144	735	409	1,143	749	394
22	สถานศึกษา มูลนิธิ สมาคม สถานพยาบาล	578	2,312	1,571	722	849	323	158	165	418	229	189
23	การให้บริการต่างๆ	18,337	122,009	92,337	57,409	34,928	12,207	8,614	3,593	17,465	9,697	7,768
24	แปรรูปสัตว์น้ำ	529	5,556	5,501	1,425	4,076	39	12	27	16	10	6
25	งานรับใช้ในบ้าน	27,807	35,541	27,404	7,021	20,383	6,367	1,332	5,035	1,770	652	1,118
รวมทั้งสิ้น		192,456	864,795	713,293	406,010	307,283	61,841	31,291	30,550	89,661	50,531	39,130

ที่มา : จากรายงานอิเล็กทรอนิกส์เมด กองยุทธศาสตร์และแผนงาน

ตารางที่ 22 จำนวนคนต่างด้าวมาตรา 9 พิสูจน์สัญชาติเดิม (เมียนมา ลาว กัมพูชา) คงเหลือที่ราชอาณาจักร

จำแนกตามหมวดอุตสาหกรรม และประเภทกิจการ ข้อมูล ณ เดือน มีนาคม 2560

หน่วยนับ : คน / ตำแหน่ง

ประเภทกิจการ	นายจ้าง	รวมทั้งสิ้น	เมียนมา			ลาว			กัมพูชา		
			รวม	ชาย	หญิง	รวม	ชาย	หญิง	รวม	ชาย	หญิง
รวม	192,456	864,795	713,293	406,010	307,283	61,841	31,291	30,550	89,661	50,531	39,130
A เกษตรกรรม การล่าสัตว์และการป่าไม้	29,338	117,302	106,886	63,019	43,867	5,310	2,893	2,417	5,106	2,782	2,324
เกษตรและปศุสัตว์	29,338	117,302	106,886	63,019	43,867	5,310	2,893	2,417	5,106	2,782	2,324
B การประมง	3,476	10,193	8,664	7,795	869	322	229	93	1,207	829	378
ประมง	3,476	10,193	8,664	7,795	869	322	229	93	1,207	829	378
C การทำเหมืองแร่และเหมืองหิน	311	1,258	1,210	645	565	22	15	7	26	11	15
เหมืองแร่/เหมืองหิน	311	1,258	1,210	645	565	22	15	7	26	11	15
D การผลิต	48,432	292,488	249,051	134,934	114,117	14,184	6,954	7,230	29,253	16,549	12,704
ต่อเนื่องประเภททะเล	7,735	61,860	54,247	26,727	27,520	1,581	781	800	6,032	3,259	2,773
กิจการต่อเนื่องการเกษตร	11,182	73,340	65,206	37,744	27,462	2,318	1,227	1,091	5,816	3,143	2,673
ต่อเนื่องปศุสัตว์โรงฆ่าสัตว์ชำแหละ	2,233	10,436	7,690	4,556	3,134	794	469	325	1,952	1,303	649
แปรรูปสัตว์น้ำ	529	5,556	5,501	1,425	4,076	39	12	27	16	10	6
กิจการรีไซเคิล	4,353	16,849	12,288	7,242	5,046	1,044	504	540	3,517	1,904	1,613
ผลิตหรือจำหน่ายผลิตภัณฑ์จากดิน	998	4,447	3,702	2,278	1,424	320	159	161	425	234	191
ผลิตหรือจำหน่ายวัสดุก่อสร้าง	5,010	20,142	15,614	10,590	5,024	1,112	642	470	3,416	1,890	1,526
แปรรูปหิน	381	2,197	1,392	834	558	198	114	84	607	363	244
ผลิตหรือจำหน่ายเสื้อผ้าสำเร็จรูป	7,948	48,052	41,586	18,564	23,022	3,378	1,475	1,903	3,088	1,757	1,331
ผลิตหรือจำหน่ายผลิตภัณฑ์พลาสติก	4,932	32,953	28,328	16,461	11,867	2,102	804	1,298	2,523	1,487	1,036
ผลิตหรือจำหน่ายผลิตภัณฑ์กระดาษ	1,332	7,254	5,736	3,631	2,105	612	417	195	906	613	293
ผลิตหรือจำหน่ายผลิตภัณฑ์อิเล็กทรอนิกส์	1,799	9,402	7,761	4,882	2,879	686	350	336	955	586	369
E การก่อสร้าง	24,017	154,342	126,303	74,611	51,692	6,175	3,386	2,789	21,864	12,715	9,149
กิจการก่อสร้าง	24,017	154,342	126,303	74,611	51,692	6,175	3,386	2,789	21,864	12,715	9,149
G การขายส่ง การขายปลีก การซ่อมแซมยานยนต์ จักรยานยนต์	33,965	102,273	79,763	46,489	33,274	13,809	6,120	7,689	8,701	4,762	3,939
จำหน่ายผลิตภัณฑ์โลหะ	4,305	24,950	21,051	13,964	7,087	1,732	903	829	2,167	1,297	870
จำหน่ายอาหารและเครื่องดื่ม	18,397	49,262	37,552	20,456	17,096	7,876	3,127	4,749	3,834	1,961	1,873
ค้าส่ง ค้าปลีก แผงลอย	11,263	28,061	21,160	12,069	9,091	4,201	2,090	2,111	2,700	1,504	1,196
I การขนส่ง สถานที่เก็บสินค้าและการคมนาคม	1,416	8,024	6,316	4,357	1,959	417	263	154	1,291	960	331
ขนถ่ายสินค้าทางบก น้ำ คลังสินค้า	1,416	8,024	6,316	4,357	1,959	417	263	154	1,291	960	331
K บริการด้านอสังหาริมทรัพย์ การให้เช่าและบริการทางธุรกิจ	4,779	19,053	13,788	9,008	4,780	2,705	1,327	1,378	2,560	1,345	1,215
ผู้ซ่อมรถ ล้าง อัดฉีด	2,984	11,338	8,360	5,272	3,088	1,561	592	969	1,417	596	821
สถานีบริการน้ำมัน แก๊ส เชื้อเพลิง	1,795	7,715	5,428	3,736	1,692	1,144	735	409	1,143	749	394
N การบริการด้านสุขภาพและงานสังคมสงเคราะห์	578	2,312	1,571	722	849	323	158	165	418	229	189
สถานศึกษา มูลนิธิ สมาคม สถานพยาบาล	578	2,312	1,571	722	849	323	158	165	418	229	189
O บริการชุมชน สังคมและบริการส่วนบุคคลอื่นๆ	18,337	122,009	92,337	57,409	34,928	12,207	8,614	3,593	17,465	9,697	7,768
การให้บริการต่างๆ	18,337	122,009	92,337	57,409	34,928	12,207	8,614	3,593	17,465	9,697	7,768
P ลูกจ้างในครัวเรือนส่วนบุคคล	27,807	35,541	27,404	7,021	20,383	6,367	1,332	5,035	1,770	652	1,118
งานรับใช้ในบ้าน	27,807	35,541	27,404	7,021	20,383	6,367	1,332	5,035	1,770	652	1,118

ที่มา : จากรายงานอิเล็กทรอนิกส์เมล กองยุทธศาสตร์และแผนงาน

ตารางที่ 23 จำนวนคนต่างด้าวมาตรา 9 นำเข้าตาม MOU (เมียนมา ลาว กัมพูชา) คงเหลือทั่วราชอาณาจักร

จำแนกตามประเภทกิจการ 25 กิจการ ข้อมูล ณ เดือน มีนาคม 2560

หน่วยนับ : คน / ตำแหน่ง

ลำดับที่	ประเภทกิจการ	นายจ้าง	รวมทั้งสิ้น	เมียนมา			ลาว			กัมพูชา		
				รวม	ชาย	หญิง	รวม	ชาย	หญิง	รวม	ชาย	หญิง
1	ประมง	826	1,711	928	920	8	58	52	6	725	682	43
2	เกษตรและปศุสัตว์	3,239	12,827	5,782	3,990	1,792	3,604	1,977	1,627	3,441	2,065	1,376
3	กิจการก่อสร้าง	4,930	69,615	30,282	24,366	5,916	5,945	3,514	2,431	33,388	20,890	12,498
4	ต่อเนื่องประมงทะเล	767	22,189	17,039	7,370	9,669	550	303	247	4,600	2,074	2,526
5	กิจการต่อเนื่องการเกษตร	1,958	52,810	24,791	14,608	10,183	3,570	1,753	1,817	24,449	13,954	10,495
6	ต่อเนื่องปศุสัตว์โรงฆ่าสัตว์ชำแหละ	537	17,610	11,117	5,101	6,016	1,756	913	843	4,737	2,643	2,094
7	กิจการรีไซเคิล	626	5,496	1,926	1,318	608	963	551	412	2,607	1,597	1,010
8	เหมืองแร่/เหมืองหิน	32	189	81	43	38	45	33	12	63	49	14
9	จำหน่ายผลิตภัณฑ์โลหะ	990	10,349	4,266	3,145	1,121	1,630	1,086	544	4,453	2,974	1,479
10	จำหน่ายอาหารและเครื่องดื่ม	3,962	21,811	7,569	3,897	3,672	7,357	3,026	4,331	6,885	3,592	3,293
11	ผลิตหรือจำหน่ายผลิตภัณฑ์จากดิน	134	1,652	674	526	148	319	156	163	659	429	230
12	ผลิตหรือจำหน่ายวัสดุก่อสร้าง	934	7,916	3,751	2,837	914	1,528	949	579	2,637	1,741	896
13	แปรรูปหิน	86	754	269	141	128	76	50	26	409	261	148
14	ผลิตหรือจำหน่ายเสื้อผ้าสำเร็จรูป	2,212	22,218	14,166	5,602	8,564	2,117	864	1,253	5,935	2,956	2,979
15	ผลิตหรือจำหน่ายผลิตภัณฑ์พลาสติก เคมีภัณฑ์	2,040	19,798	11,605	6,774	4,831	1,498	878	620	6,695	3,713	2,982
16	ผลิตหรือจำหน่ายผลิตภัณฑ์กระดาษ	460	2,598	1,013	665	348	292	160	132	1,293	760	533
17	ผลิตหรือจำหน่ายผลิตภัณฑ์อิเล็กทรอนิกส์ ไฟฟ้า	729	6,178	3,104	1,859	1,245	660	394	266	2,414	1,758	656
18	ขนถ่ายสินค้าทางบก น้ำ คลังสินค้า	265	1,322	630	517	113	141	102	39	551	348	203
19	ค้าส่ง ค้าปลีก แผงลอย	2,400	8,967	3,282	2,358	924	2,865	1,361	1,504	2,820	1,561	1,259
20	คู่อ้อมรถ ล้างอัดฉีด	483	2,463	544	377	167	919	557	362	1,000	637	363
21	สถานีบริการน้ำมัน แก๊ส เชื้อเพลิง	471	2,385	724	490	234	928	539	389	733	473	260
22	สถานศึกษา มูลนิธิ สมาคม สถานพยาบาล	95	392	83	39	44	98	42	56	211	153	58
23	การให้บริการต่างๆ	4,952	89,440	41,177	23,336	17,841	5,147	2,553	2,594	43,116	24,136	18,980
24	แปรรูปสัตว์น้ำ	178	5,645	5,498	2,148	3,350	54	26	28	93	34	59
25	งานรับใช้ในบ้าน	4,106	7,214	1,630	695	935	4,458	818	3,640	1,126	425	701
รวมทั้งสิ้น		37,412	393,549	191,931	113,122	78,809	46,578	22,657	23,921	155,040	89,905	65,135

ที่มา : จากรายงานอิเล็กทรอนิกส์เมล กองยุทธศาสตร์และแผนงาน

ตารางที่ 24 จำนวนคนต่างด้าวมาตรา 9 นำเข้าตาม MOU (เมียนมา ลาว กัมพูชา) คงเหลือที่วราชาณาจักร

จำแนกตามหมวดอุตสาหกรรม และประเภทกิจการ ข้อมูล ณ เดือน มีนาคม 2560

หน่วยนับ : คน / ตำแหน่ง

ประเภทกิจการ	นายจ้าง	รวมทั้งสิ้น	เมียนมา			ลาว			กัมพูชา		
			รวม	ชาย	หญิง	รวม	ชาย	หญิง	รวม	ชาย	หญิง
รวม	37,412	393,549	191,931	113,122	78,809	46,578	22,657	23,921	155,040	89,905	65,135
A เกษตรกรรม การล่าสัตว์และการป่าไม้	3,239	12,827	5,782	3,990	1,792	3,604	1,977	1,627	3,441	2,065	1,376
เกษตรและปศุสัตว์	3,239	12,827	5,782	3,990	1,792	3,604	1,977	1,627	3,441	2,065	1,376
B การประมง	826	1,711	928	920	8	58	52	6	725	682	43
ประมง	826	1,711	928	920	8	58	52	6	725	682	43
C การทำเหมืองแร่และเหมืองหิน	32	189	81	43	38	45	33	12	63	49	14
เหมืองแร่/เหมืองหิน	32	189	81	43	38	45	33	12	63	49	14
D การผลิต	10,661	164,864	94,953	48,949	46,004	13,383	6,997	6,386	56,528	31,920	24,608
ต่อเนื่องประเภททะเล	767	22,189	17,039	7,370	9,669	550	303	247	4,600	2,074	2,526
กิจการต่อเนื่องการเกษตร	1,958	52,810	24,791	14,608	10,183	3,570	1,753	1,817	24,449	13,954	10,495
ต่อเนื่องปศุสัตว์โรงฆ่าสัตว์ชำแหละ	537	17,610	11,117	5,101	6,016	1,756	913	843	4,737	2,643	2,094
กิจการรีไซเคิล	626	5,496	1,926	1,318	608	963	551	412	2,607	1,597	1,010
แปรรูปสัตว์น้ำ	178	5,645	5,498	2,148	3,350	54	26	28	93	34	59
ผลิตหรือจำหน่ายผลิตภัณฑ์จากดิน	134	1,652	674	526	148	319	156	163	659	429	230
ผลิตหรือจำหน่ายวัสดุก่อสร้าง	934	7,916	3,751	2,837	914	1,528	949	579	2,637	1,741	896
แปรรูปหิน	86	754	269	141	128	76	50	26	409	261	148
ผลิตหรือจำหน่ายเสื้อผ้าสำเร็จรูป	2,212	22,218	14,166	5,602	8,564	2,117	864	1,253	5,935	2,956	2,979
ผลิตหรือจำหน่ายผลิตภัณฑ์พลาสติก	2,040	19,798	11,605	6,774	4,831	1,498	878	620	6,695	3,713	2,982
ผลิตหรือจำหน่ายผลิตภัณฑ์กระดาษ	460	2,598	1,013	665	348	292	160	132	1,293	760	533
ผลิตหรือจำหน่ายผลิตภัณฑ์อิเล็กทรอนิกส์	729	6,178	3,104	1,859	1,245	660	394	266	2,414	1,758	656
E การก่อสร้าง	4,930	69,615	30,282	24,366	5,916	5,945	3,514	2,431	33,388	20,890	12,498
กิจการก่อสร้าง	4,930	69,615	30,282	24,366	5,916	5,945	3,514	2,431	33,388	20,890	12,498
G การขายส่ง การขายปลีก การซ่อมแซมยานยนต์ จักรยานยนต์	7,352	41,127	15,117	9,400	5,717	11,852	5,473	6,379	14,158	8,127	6,031
จำหน่ายผลิตภัณฑ์โลหะ	990	10,349	4,266	3,145	1,121	1,630	1,086	544	4,453	2,974	1,479
จำหน่ายอาหารและเครื่องดื่ม	3,962	21,811	7,569	3,897	3,672	7,357	3,026	4,331	6,885	3,592	3,293
ค้าส่ง ค้าปลีก แผงลอย	2,400	8,967	3,282	2,358	924	2,865	1,361	1,504	2,820	1,561	1,259
I การขนส่ง สถานที่เก็บสินค้าและการคมนาคม	265	1,322	630	517	113	141	102	39	551	348	203
ขนถ่ายสินค้าทางบก น้ำ คลังสินค้า	265	1,322	630	517	113	141	102	39	551	348	203
K บริการด้านอสังหาริมทรัพย์ การให้เช่าและบริการทางธุรกิจ	954	4,848	1,268	867	401	1,847	1,096	751	1,733	1,110	623
ผู้ซ่อมรถ ล้าง อัดฉีด	483	2,463	544	377	167	919	557	362	1,000	637	363
สถานีบริการน้ำมัน แก๊ส เชื้อเพลิง	471	2,385	724	490	234	928	539	389	733	473	260
N การบริการด้านสุขภาพและงานสังคมสงเคราะห์	95	392	83	39	44	98	42	56	211	153	58
สถานศึกษา มูลนิธิ สมาคม สถานพยาบาล	95	392	83	39	44	98	42	56	211	153	58
O บริการชุมชน สังคมและบริการส่วนบุคคลอื่นๆ	4,952	89,440	41,177	23,336	17,841	5,147	2,553	2,594	43,116	24,136	18,980
การให้บริการต่างๆ	4,952	89,440	41,177	23,336	17,841	5,147	2,553	2,594	43,116	24,136	18,980
P ลูกจ้างในครัวเรือนส่วนบุคคล	4,106	7,214	1,630	695	935	4,458	818	3,640	1,126	425	701
งานรับใช้ในบ้าน	4,106	7,214	1,630	695	935	4,458	818	3,640	1,126	425	701

ที่มา : จากรายงานอิเล็กทรอนิกส์เมล กองยุทธศาสตร์และแผนงาน

ตารางที่ 25 จำนวนคนต่างด้าวมาตรา 14 (คนต่างด้าวที่เข้ามาทำงานในลักษณะไป-กลับ หรือตามฤดูกาล) คงเหลือที่ราชอาณาจักร

จำแนกตามประเภทกิจการ 24 กิจการ ข้อมูล ณ เดือน มีนาคม 2560

หน่วยนับ : คน / ตำแหน่ง

ลำดับที่	ประเภทกิจการ	นายจ้าง	รวมทั้งสิ้น	เมียนมา			ลาว			กัมพูชา		
				รวม	ชาย	หญิง	รวม	ชาย	หญิง	รวม	ชาย	หญิง
1	ประมง	175	883	1	1	-	-	-	-	882	869	13
2	ต่อเนื่องประมงทะเล	22	52	49	42	7	-	-	-	3	3	-
3	เกษตรและปศุสัตว์	1,793	7,625	60	39	21	-	-	-	7,565	4,161	3,404
4	กิจการก่อสร้าง	453	3,426	317	259	58	-	-	-	3,109	1,899	1,210
5	กิจการต่อเนื่องการเกษตร	156	1,615	118	83	35	-	-	-	1,497	862	635
6	ต่อเนื่องปศุสัตว์โรงฆ่าสัตว์ชำแหละ	15	65	17	10	7	-	-	-	48	26	22
7	กิจการรีไซเคิล	27	130	19	12	7	-	-	-	111	65	46
8	เหมืองแร่/เหมืองหิน	2	2	-	-	-	-	-	-	2	1	1
9	จำหน่ายผลิตภัณฑ์โลหะ	24	63	18	16	2	-	-	-	45	41	4
10	จำหน่ายอาหารและเครื่องดื่ม	245	742	143	53	90	-	-	-	599	253	346
11	ผลิตหรือจำหน่ายผลิตภัณฑ์จากดิน	-	-	-	-	-	-	-	-	-	-	-
12	ผลิตหรือจำหน่ายวัสดุก่อสร้าง	49	147	23	22	1	-	-	-	124	83	41
13	แปรรูปหิน	3	13	-	-	-	-	-	-	13	7	6
14	ผลิตหรือจำหน่ายเสื้อผ้าสำเร็จรูป	20	641	552	69	483	-	-	-	89	32	57
15	ผลิตหรือจำหน่ายผลิตภัณฑ์พลาสติก	12	44	-	-	-	-	-	-	44	28	16
16	ผลิตหรือจำหน่ายผลิตภัณฑ์กระดาษ	1	6	-	-	-	-	-	-	6	6	-
17	ผลิตหรือจำหน่ายผลิตภัณฑ์อิเล็กทรอนิกส์	17	192	182	92	90	-	-	-	10	8	2
18	ขนถ่ายสินค้าทางบก น้ำ คลังสินค้า	17	126	26	20	6	-	-	-	100	96	4
19	ค้าส่ง ค้าปลีก แผงลอย	255	654	121	67	54	-	-	-	533	295	238
20	ผู้ซ่อมรถ ล้าง อัดฉีด	9	14	5	5	-	-	-	-	9	5	4
21	สถานีบริการน้ำมัน แก๊ส เชื้อเพลิง	18	70	7	4	3	-	-	-	63	39	24
22	สถานศึกษา มูลนิธิ สมาคม สถานพยาบาล	3	11	9	2	7	-	-	-	2	1	1
23	การให้บริการต่างๆ	173	924	78	41	37	-	-	-	846	481	365
24	งานรับใช้ในบ้าน	171	197	28	4	24	-	-	-	169	25	144
รวมทั้งสิ้น		3,660	17,642	1,773	841	932	-	-	-	15,869	9,286	6,583

หมายเหตุ : 1. ประเทศที่มีชายแดนติดกับประเทศไทย ได้แก่ เมียนมา ลาว กัมพูชา และมาเลเซีย

- มติครม. เมื่อวันที่ 18 กุมภาพันธ์ 2558 เห็นชอบแนวทางการดำเนินการจัดระบบการจ้างคนต่างด้าวสัญชาติเมียนมา ลาว กัมพูชาที่เข้ามาทำงานในลักษณะไป-กลับ หรือตามฤดูกาล (ขณะนี้ดำเนินการเฉพาะสัญชาติกัมพูชาและสัญชาติเมียนมา)
- จังหวัดเริ่มออกใบอนุญาตทำงานครั้งแรกเมื่อวันที่ 14 กันยายน 2558
- นายจ้าง 1 ราย สามารถประกอบกิจการได้มากกว่า 1 ประเภทกิจการ

ตารางที่ 26 จำนวนคนต่างด้าวมาตรา 14 (คนต่างด้าวที่เข้ามาทำงานในลักษณะไป-กลับ หรือตามฤดูกาล) คงเหลือที่ราชอาณาจักร
 จำแนกตามหมวดอุตสาหกรรม และประเภทกิจการ ข้อมูล ณ เดือน มีนาคม 2560

หน่วยนับ : คน / ตำแหน่ง

ประเภทกิจการ	นายจ้าง	รวมทั้งสิ้น	เมียนมา			ลาว			กัมพูชา		
			รวม	ชาย	หญิง	รวม	ชาย	หญิง	รวม	ชาย	หญิง
รวม	3,660	17,642	1,773	841	932	-	-	-	15,869	9,286	6,583
A เกษตรกรรม การล่าสัตว์และการป่าไม้	1,793	7,625	60	39	21	-	-	-	7,565	4,161	3,404
เกษตรและปศุสัตว์	1,793	7,625	60	39	21	-	-	-	7,565	4,161	3,404
B การประมง	175	883	1	1	-	-	-	-	882	869	13
ประมง	175	883	1	1	-	-	-	-	882	869	13
C การทำเหมืองแร่และเหมืองหิน	2	2	-	-	-	-	-	-	2	1	1
เหมืองแร่/เหมืองหิน	2	2	-	-	-	-	-	-	2	1	1
D การผลิต	322	2,905	960	330	630	-	-	-	1,945	1,120	825
ต่อเนื่องประมงทะเล	22	52	49	42	7	-	-	-	3	3	-
กิจการต่อเนื่องการเกษตร	156	1,615	118	83	35	-	-	-	1,497	862	635
ต่อเนื่องปศุสัตว์โรงฆ่าสัตว์ชำแหละ	15	65	17	10	7	-	-	-	48	26	22
กิจการรีไซเคิล	27	130	19	12	7	-	-	-	111	65	46
ผลิตหรือจำหน่ายผลิตภัณฑ์จากดิน	-	-	-	-	-	-	-	-	-	-	-
ผลิตหรือจำหน่ายวัสดุก่อสร้าง	49	147	23	22	1	-	-	-	124	83	41
แปรรูปหิน	3	13	-	-	-	-	-	-	13	7	6
ผลิตหรือจำหน่ายเสื้อผ้าสำเร็จรูป	20	641	552	69	483	-	-	-	89	32	57
ผลิตหรือจำหน่ายผลิตภัณฑ์พลาสติก	12	44	-	-	-	-	-	-	44	28	16
ผลิตหรือจำหน่ายผลิตภัณฑ์กระดาษ	1	6	-	-	-	-	-	-	6	6	-
ผลิตหรือจำหน่ายผลิตภัณฑ์อิเล็กทรอนิกส์	17	192	182	92	90	-	-	-	10	8	2
E การก่อสร้าง	453	3,426	317	259	58	-	-	-	3,109	1,899	1,210
กิจการก่อสร้าง	453	3,426	317	259	58	-	-	-	3,109	1,899	1,210
G การขายส่ง การขายปลีก การซ่อมแซมยานยนต์ จักรยานยนต์	524	1,459	282	136	146	-	-	-	1,177	589	588
จำหน่ายผลิตภัณฑ์โลหะ	24	63	18	16	2	-	-	-	45	41	4
จำหน่ายอาหารและเครื่องดื่ม	245	742	143	53	90	-	-	-	599	253	346
ค้าส่ง ค้าปลีก แผงลอย	255	654	121	67	54	-	-	-	533	295	238
I การขนส่ง สถานที่เก็บสินค้าและการคมนาคม	17	126	26	20	6	-	-	-	100	96	4
ขนถ่ายสินค้าทางบก น้ำ คลังสินค้า	17	126	26	20	6	-	-	-	100	96	4
K บริการด้านอสังหาริมทรัพย์ การให้เช่าและบริการทางธุรกิจ	27	84	12	9	3	-	-	-	72	44	28
ผู้ซ่อมรถ ล้าง ซัดฉีด	9	14	5	5	-	-	-	-	9	5	4
สถานีบริการน้ำมัน แก๊ส เชื้อเพลิง	18	70	7	4	3	-	-	-	63	39	24
N การบริการด้านสุขภาพและงานสังคมสงเคราะห์	3	11	9	2	7	-	-	-	2	1	1
สถานศึกษา มูลนิธิ สมาคม สถานพยาบาล	3	11	9	2	7	-	-	-	2	1	1
O บริการชุมชน สังคมและบริการส่วนบุคคลอื่นๆ	173	924	78	41	37	-	-	-	846	481	365
การให้บริการต่างๆ	173	924	78	41	37	-	-	-	846	481	365
P ลูกจ้างในครัวเรือนส่วนบุคคล	171	197	28	4	24	-	-	-	169	25	144
งานรับใช้ในบ้าน	171	197	28	4	24	-	-	-	169	25	144

ที่มา : ประมวลผลโดยศูนย์เทคโนโลยีสารสนเทศและการสื่อสาร

ตารางที่ 27 จำนวนคนต่างด้าวที่ได้รับอนุญาตทำงานคงเหลือที่ราชอาณาจักร

จำแนกตามลักษณะการเข้าเมือง ประเภทคนต่างด้าวและสัญชาติ

ข้อมูล ณ เดือน มีนาคม 2560

หน่วยนับ : ตำแหน่ง

คนต่างด้าวที่ได้รับอนุญาตทำงานคงเหลือที่ราชอาณาจักร									
ลำดับ	สัญชาติ	มาตรา 9				มาตรา 12 ส่งเสริมการลงทุน	สัญชาติ	มาตรา 13 ชนกลุ่มน้อย	มาตรา 14 ได้รับ อนุญาตทำงานใน ลักษณะไป-กลับ หรือตามฤดูกาล
		ตลอดชีพ	ทั่วไป	พิสูจน์สัญชาติเดิม	นำเข้ามาตาม MOU				
	รวม	241	118,188	864,795	393,549	48,363	รวม	35,287	17,642
1	เนเธอร์แลนด์		1,126			307	กัมพูชา	252	15,869
2	ออสเตรเลีย		246			100	เมียนมา	4,168	1,773
3	ออสเตรเลีย		2,634			722	จีน	846	
4	บังกลาเทศ		45			69	ลาว	185	
5	เบลเยียม		627			187	เนปาล	2	
6	เมียนมา		1,765	713,293	191,931	196	เวียดนาม	1	
7	ลาว		162	61,841	46,578	26	กระเหรี่ยง	3,618	
8	กัมพูชา		433	89,661	155,040	18	มูเซอ	79	
9	แคนาดา		1,608			294	เย้า	1	
10	จีน		14,429			7,733	อี๋ก้อ	111	
11	เยอรมัน		2,490			856	ลีซอ	192	
12	เดนมาร์ก		473			279	ไทยใหญ่	17,997	
13	แอฟริกาใต้		853			60	มอญ	1,423	
14	ฟินแลนด์		391			176	จีนฮ่อ	96	
15	ฝรั่งเศส		3,932			1,207	อดีตทหารจีนคณะชาติ	6	
16	อังกฤษ		9,286			1,217	จีนฮ่ออพยพพลเรือน	10	
17	ฮ่องกง		59			14	จีนฮ่ออิสระ	76	
18	อินโดนีเซีย		993			326	ผู้พลัดถิ่นสัญชาติเมียนมา	272	
19	ไอร์แลนด์		492			54	ผู้หลบหนีเข้าเมืองจากเมียนมา-ถาวร	142	
20	อิสราเอล		619			84	ผู้หลบหนีเข้าเมืองจากเมียนมา-นาย	106	
21	อินเดีย		9,413			3,136	ลาวอพยพ	20	
22	ไอซ์แลนด์		59			1	เนปาลอพยพ	5	
23	อิตาลี		1,677			372	ไทลื้อ	1,463	
24	ญี่ปุ่น		15,226			21,114	ล่าหู่	272	
25	เกาหลีเหนือ		68			-	ลัว	1,195	
26	เกาหลีใต้		4,527			1,422	ไมระนู	716	
27	ศรีลังกา		243			113	อื่นๆ	2,033	
28	มาเลเซีย		2,037			936	หมายเหตุ : เมียนมาและลาว มาตรา 13 ชนกลุ่มน้อย		
29	นอร์เวย์		304			88	เป็นกลุ่มที่มีก่อนกลุ่มมติ ครม.3 สัญชาติ		
30	เนปาล		501			68	(เมียนมา ลาว กัมพูชา)		
31	นิวซีแลนด์		579			120			
32	ฟิลิปปินส์		13,762			1,188			
33	ปากีสถาน		1,090			133			
34	รัสเซีย		2,381			310			
35	สวีเดน		1,115			270			
36	สิงคโปร์		1,550			478			
37	สวิตเซอร์แลนด์		866			200			
38	จีนไต้หวัน		3,361			2,152			
39	อเมริกัน		7,525			1,195			
40	เวียดนาม		711			214			
41	อื่นๆ	241	8,530			928			

ตารางที่ 2 จำนวนคนต่างด้าวมาตรา 9 (ทั่วไป) ที่ได้รับอนุญาตทำงานใหม่ทั่วราชอาณาจักร

จำแนกตามประเภทอาชีพและสัญชาติ

ประจำเดือน มีนาคม 2560

หน่วยนับ : ตำแหน่ง

ประเภทอาชีพ	รวม (ตำแหน่ง)	สัญชาติ									
		ญี่ปุ่น	จีน	ฟิลิปปินส์	อินเดีย	อเมริกัน	อังกฤษ	เกาหลีใต้	ฝรั่งเศส	เยอรมัน	มาเลเซีย
รวมทั้งสิ้น	5,878	1,416	660	514	389	295	279	198	193	142	127
ผู้จัดการฝ่ายอื่นๆ	1,121	194	143	64	100	39	73	36	53	41	25
ช่างเทคนิคด้านต่างๆ	698	441	32	11	53	10	12	8	9	10	6
ผู้ประกอบการวิชาชีพด้านการสอน	683	14	59	224	8	98	90	13	9	4	4
ผู้ควบคุมเครื่องจักร	461	302	39	5	4	5	3	14	3	6	18
ผู้ประกอบการวิชาชีพด้านธุรกิจ	437	79	59	37	35	25	17	15	11	10	24
กรรมการผู้จัดการ ผู้บริหารระดับสูง	368	64	57	3	31	9	21	26	18	10	13
นักเขียนและศิลปิน	350	43	19	20	63	12	11	38	31	1	1
ผู้ปฏิบัติงานด้านศิลปะ บันเทิงและกีฬา	250	19	5	57	3	32	12	16	11	4	3
สถาปนิก วิศวกร	211	103	18	2	5	-	2	5	1	9	15
เจ้าหน้าที่ประจำสำนักงาน	163	7	18	36	3	5	14	2	3	27	3
อาชีพอื่นๆ	1,136	150	211	55	84	60	24	25	44	20	15

หมายเหตุ : อาชีพอื่นๆ หมายถึง ประเภทอาชีพอื่น ๆ ที่มีจำนวนคนต่างด้าวทำงานในแต่ละตำแหน่งน้อยกว่าตำแหน่งงานใน 10 อันดับแรก

ตารางที่ 2 (ต่อ) จำนวนคนต่างด้าวมาตรา 9 (ทั่วไป) ที่ได้รับอนุญาตทำงานใหม่ทั่วราชอาณาจักร

จำแนกตามประเภทอาชีพและสัญชาติ

ประจำเดือน มีนาคม 2560

หน่วยนับ : ตำแหน่ง

ประเภทอาชีพ	สัญชาติ										
	รัสเซีย	ออสเตรเลีย	อินโดนีเซีย	สิงคโปร์	เวียดนาม	จีนไต้หวัน	อิตาลี	เนเธอร์แลนด์	แคนาดา	เมียนมา	สัญชาติอื่นๆ
รวมทั้งสิ้น	111	105	87	76	70	69	66	62	51	47	921
ผู้จัดการฝ่ายอื่นๆ	30	31	20	18	8	17	21	11	6	8	183
ช่างเทคนิคด้านต่างๆ	-	1	7	4	21	5	3	3	2	3	57
ผู้ประกอบการวิชาชีพด้านการสอน	2	15	-	4	3	7	2	2	14	2	109
ผู้ควบคุมเครื่องจักร	-	4	1	7	3	2	11	2	2	-	30
ผู้ประกอบการวิชาชีพด้านธุรกิจ	11	8	8	16	7	7	1	1	4	16	46
กรรมการผู้จัดการ ผู้บริหารระดับสูง	13	6	-	6	1	13	2	4	6	2	63
นักเขียนและศิลปิน	18	11	-	3	-	-	2	6	2	-	69
ผู้ปฏิบัติงานด้านศิลปะ บันเทิงและกีฬา	1	2	5	2	2	1	4	10	2	-	59
สถาปนิก วิศวกร	-	1	2	3	6	2	6	7	2	1	21
เจ้าหน้าที่ประจำสำนักงาน	8	2	2	1	1	2	2	-	-	1	26
อาชีพอื่นๆ	28	24	42	12	18	13	12	16	11	14	258

หมายเหตุ : อาชีพอื่นๆ หมายถึง ประเภทอาชีพอื่น ๆ ที่มีจำนวนคนต่างด้าวทำงานในแต่ละตำแหน่งน้อยกว่าตำแหน่งงานใน 10 อันดับแรก

ตารางที่ 3 จำนวนคนต่างด้าวมาตรา 9 (ทั่วไป) ที่ได้รับอนุญาตทำงานใหม่ทั่วราชอาณาจักร

จำแนกตามหมวดอุตสาหกรรมและสัญชาติ

ประจำเดือน มีนาคม 2560

หน่วยนับ : ตำแหน่ง

หมวดอุตสาหกรรม	รวม (ตำแหน่ง)	สัญชาติ									
		ญี่ปุ่น	จีน	ฟิลิปปินส์	อินเดีย	อเมริกัน	อังกฤษ	เกาหลีใต้	ฝรั่งเศส	เยอรมัน	มาเลเซีย
รวมทั้งสิ้น	5,878	1,416	660	514	389	295	279	198	193	142	127
A เกษตรกรรม การล่าสัตว์และการป่าไม้	25	2	4	-	4	1	-	-	1	-	-
B การประมง	1	-	-	-	-	-	-	-	-	-	-
C การทำเหมืองแร่และเหมืองหิน	87	3	3	8	1	12	5	-	1	-	11
D การผลิต	1,728	1,007	212	24	52	18	25	35	17	32	31
E การไฟฟ้า ก๊าซและการประปา	14	10	3	-	-	-	-	-	-	-	-
F การก่อสร้าง	166	28	23	12	4	3	2	15	7	1	15
G การขายส่ง การขายปลีก การซ่อมแซมยานยนต์ จักรยานยนต์ ฯ	542	106	152	14	70	6	8	14	10	12	14
H โรงแรมและภัตตาคาร	576	41	57	89	33	8	27	18	41	10	11
I การขนส่ง สถานที่เก็บสินค้าและการคมนาคม	213	28	23	8	13	6	8	3	3	10	4
J ตัวกลางทางการเงิน	62	7	11	3	6	4	6	2	1	3	2
K บริการด้านอสังหาริมทรัพย์ การให้เช่าและบริการทางธุรกิจ	634	67	61	51	41	24	55	22	33	28	19
L บริหารราชการและป้องกันประเทศ รวมทั้งการประกันสังคมภาคบังคับ	17	-	1	-	1	-	-	5	2	-	-
M การศึกษา	713	15	58	230	12	103	91	8	9	5	4
N การบริการด้านสุขภาพและงานสังคมสงเคราะห์	120	7	7	13	3	27	6	5	5	2	1
O บริการชุมชน สังคมและบริการส่วนบุคคลอื่นๆ	929	87	45	61	149	80	46	68	63	38	8
P ลูกจ้างในครัวเรือนส่วนบุคคล	8	1	-	-	-	-	-	-	-	-	-
Q องค์การระหว่างประเทศและองค์กรต่างประเทศอื่นๆ และสมาชิก	17	1	-	1	-	1	-	3	-	-	-
Z กิจกรรมอื่นๆ	26	6	-	-	-	2	-	-	-	1	7

ตารางที่ 3 (ต่อ) จำนวนคนต่างด้าวมาตรา 9 (ทั่วไป) ที่ได้รับอนุญาตทำงานใหม่ทั่วราชอาณาจักร

จำแนกตามหมวดอุตสาหกรรมและสัญชาติ

ประจำเดือน มีนาคม 2560

หน่วยนับ : ตำแหน่ง

หมวดอุตสาหกรรม	สัญชาติ										
	รัสเซีย	ออสเตรเลีย	อินโดนีเซีย	สิงคโปร์	เวียดนาม	จีนไต้หวัน	อิตาลี	เนเธอร์แลนด์	แคนาดา	เมียนมา	สัญชาติอื่นๆ
รวมทั้งสิ้น	111	105	87	76	70	69	66	62	51	47	921
A เกษตรกรรม การล่าสัตว์และการป่าไม้	-	1	-	-	-	2	-	-	-	-	10
B การประมง	-	-	-	-	-	-	-	-	-	-	1
C การทำเหมืองแร่และเหมืองหิน	-	4	12	3	6	-	-	-	-	7	11
D การผลิต	1	6	4	16	41	26	18	17	5	5	136
E การไฟฟ้า ก๊าซและการประปา	-	-	1	-	-	-	-	-	-	-	-
F การก่อสร้าง	2	6	3	-	-	-	4	1	-	1	39
G การขายส่ง การขายปลีก การซ่อมแซมยานยนต์ จักรยานยนต์ ฯ	5	1	3	9	2	7	4	5	1	11	88
H โรงแรมและภัตตาคาร	26	14	48	2	3	4	21	15	3	6	99
I การขนส่ง สถานที่เก็บสินค้าและการคมนาคม	15	7	1	1	3	5	5	3	2	2	63
J ตัวกลางทางการเงิน	-	1	1	4	-	2	-	-	2	-	7
K บริการด้านอสังหาริมทรัพย์ การให้เช่าและบริการทางธุรกิจ	35	20	8	24	6	9	9	3	11	3	105
L บริหารราชการและป้องกันประเทศ รวมทั้งการประกันสังคมภาคบังคับ	-	-	-	-	1	1	-	-	1	1	4
M การศึกษา	2	15	-	5	6	8	2	3	18	2	117
N การบริการด้านสุขภาพและงานสังคมสงเคราะห์	1	12	-	2	-	-	1	1	2	5	20
O บริการชุมชน สังคมและบริการส่วนบุคคลอื่นๆ	24	17	4	4	1	-	2	14	6	4	208
P ลูกจ้างในครัวเรือนส่วนบุคคล	-	-	-	-	-	-	-	-	-	-	7
Q องค์การระหว่างประเทศและองค์กรต่างประเทศอื่นๆ และสมาชิก	-	1	2	-	-	5	-	-	-	-	3
Z กิจการอื่นๆ	-	-	-	6	1	-	-	-	-	-	3

ตารางที่ 4 จำนวนคนต่างด้าวมาตรา 9 (ทั่วไป) ที่ได้รับอนุญาตทำงานใหม่ทั่วราชอาณาจักร

จำแนกตามประเภทกิจการและสัญชาติ

ประจำเดือน มีนาคม 2560

หน่วยนับ : ตำแหน่ง

ประเภทกิจการ	รวม (ตำแหน่ง)	สัญชาติ									
		ญี่ปุ่น	จีน	ฟิลิปปินส์	อินเดีย	อเมริกัน	อังกฤษ	เกาหลีใต้	ฝรั่งเศส	เยอรมัน	มาเลเซีย
รวมทั้งสิ้น	5,878	1,416	660	514	389	295	279	198	193	142	127
บริการด้านภาพยนตร์ ดนตรี และความบันเทิง	798	72	40	54	145	55	37	58	58	35	5
การศึกษา มหาวิทยาลัย และวิทยาลัย	713	15	58	230	12	103	91	8	9	5	4
โรงแรมและภัตตาคาร	576	41	57	89	33	8	27	18	41	10	11
บริการด้านธุรกิจอื่น ๆ	393	43	32	39	16	18	44	12	21	10	9
การผลิตอุปกรณ์และเครื่องมือวิทยุ โทรทัศน์	386	211	73	-	2	2	1	8	-	6	18
การขนส่ง และการค้าเพื่อค่านายหน้า	351	80	119	6	40	3	7	8	3	6	10
การผลิตเครื่องเรือนและผลิตภัณฑ์อื่น ๆ	256	180	8	1	9	3	1	2	1	8	1
การผลิตเครื่องจักรและอุปกรณ์	210	137	35	2	15	1	2	-	1	3	1
การก่อสร้าง	166	28	23	12	4	3	2	15	7	1	15
การผลิตยานยนต์ รถพ่วงและรถกึ่งรถพ่วง	153	125	5	2	-	3	1	1	3	-	-
กิจการอื่น ๆ	1,876	484	210	79	113	96	66	68	49	58	53

หมายเหตุ : กิจการอื่นๆ หมายถึง ประเภทกิจการอื่น ๆ ที่มีจำนวนคนต่างด้าวทำงานในแต่ละตำแหน่งน้อยกว่าตำแหน่งงานใน 10 อันดับแรก

ตารางที่ 4 (ต่อ) จำนวนคนต่างด้าวมาตรา 9 (ทั่วไป) ที่ได้รับอนุญาตทำงานใหม่ทั่วราชอาณาจักร

จำแนกตามประเภทกิจการและสัญชาติ

ประจำเดือน มีนาคม 2560

หน่วยนับ : ตำแหน่ง

ประเภทกิจการ	สัญชาติ										
	รัสเซีย	ออสเตรเลีย	อินโดนีเซีย	สิงคโปร์	เวียดนาม	จีนไต้หวัน	อิตาลี	เนเธอร์แลนด์	แคนาดา	เมียนมา	สัญชาติอื่นๆ
รวมทั้งสิ้น	111	105	87	76	70	69	66	62	51	47	921
บริการด้านภาพยนตร์ ดนตรี และความบันเทิง	24	11	4	2	1	-	2	13	5	2	175
การศึกษา มหาวิทยาลัย และวิทยาลัย	2	15	-	5	6	8	2	3	18	2	117
โรงแรมและภัตตาคาร	26	14	48	2	3	4	21	15	3	6	99
บริการด้านธุรกิจอื่นๆ	20	17	6	12	4	6	4	3	8	2	67
การผลิตอุปกรณ์และเครื่องมือวิทยุ โทรทัศน์	-	-	-	6	1	2	-	-	-	1	55
การขายส่ง และการค้าเพื่อค้าขายหน้า	-	1	3	7	2	4	2	2	1	4	43
การผลิตเครื่องเรือนและผลิตภัณฑ์อื่นๆ	-	-	-	3	6	1	3	12	-	1	16
การผลิตเครื่องจักรและอุปกรณ์	-	-	-	-	3	3	1	1	-	-	5
การก่อสร้าง	2	6	3	-	-	-	4	1	-	1	39
การผลิตยานยนต์ รถพ่วงและรถกึ่งรถพ่วง	-	1	1	-	2	1	-	1	-	-	7
กิจการอื่นๆ	37	40	22	39	42	40	27	11	16	28	298

หมายเหตุ : กิจการอื่นๆ หมายถึง ประเภทกิจการอื่นๆที่มีจำนวนคนต่างด้าวทำงานในแต่ละตำแหน่งน้อยกว่าตำแหน่งงานใน 10 อันดับแรก

ตารางที่ 6 จำนวนคนต่างด้าวมาตรา 12 (ประเภทส่งเสริมการลงทุน) ที่ได้รับอนุญาตทำงานใหม่ทั่วราชอาณาจักร

จำแนกตามประเภทอาชีพและสัญชาติ

ประจำเดือน มีนาคม 2560

หน่วยนับ : ตำแหน่ง

ประเภทอาชีพ	รวม (ตำแหน่ง)	สัญชาติ									
		ญี่ปุ่น	จีน	อินเดีย	เกาหลีใต้	มาเลเซีย	ฝรั่งเศส	ฟิลิปปินส์	เยอรมัน	จีนไต้หวัน	อเมริกัน
รวมทั้งสิ้น	1,716	549	396	157	73	61	59	52	39	39	37
ผู้จัดการฝ่ายอื่นๆ	651	214	104	58	34	25	28	21	20	20	20
สถาปนิก วิศวกร	252	85	63	26	4	22	10	5	5	5	3
ช่างเทคนิคด้านต่างๆ	201	88	65	16	2	4	3	1	4	4	2
นักวิชาชีพด้านคอมพิวเตอร์	128	7	20	35	3	3	7	5	3	2	3
ผู้ควบคุมเครื่องจักร	121	24	78	2	1	5	2	-	-	1	-
ผู้จัดการฝ่ายผลิตและฝ่ายปฏิบัติการ	110	52	23	4	9	1	4	3	-	4	2
ผู้จัดการทั่วไป	73	33	12	3	4	1	1	3	1	2	2
กรรมการผู้จัดการ ผู้บริหารระดับสูง	44	17	-	1	7	-	1	-	2	-	2
ผู้ประกอบการวิชาชีพด้านธุรกิจ	37	7	3	2	3	-	1	7	2	1	-
ผู้ปฏิบัติงานที่เกี่ยวกับอุปกรณ์	21	1	13	4	-	-	-	1	-	-	-
อาชีพอื่นๆ	78	21	15	6	6	-	2	6	2	-	3

หมายเหตุ : อาชีพอื่นๆ หมายถึง ประเภทอาชีพอื่นๆที่มีจำนวนคนต่างด้าวทำงานในแต่ละตำแหน่งน้อยกว่าตำแหน่งงานใน 10 อันดับแรก

ตารางที่ 6 (ต่อ) จำนวนคนต่างด้าวมาตรา 12 (ประเภทส่งเสริมการลงทุน) ที่ได้รับอนุญาตทำงานใหม่ที่ราชอาณาจักร

จำแนกตามประเภทอาชีพและสัญชาติ

ประจำเดือน มีนาคม 2560

หน่วยนับ : ตำแหน่ง

ประเภทอาชีพ	สัญชาติ										
	อังกฤษ	อินโดนีเซีย	ออสเตรเลีย	เวียดนาม	สวีเดน	อิตาลี	รัสเซีย	เบลเยียม	สิงคโปร์	นิวซีแลนด์	สัญชาติอื่นๆ
รวมทั้งสิ้น	32	29	20	17	13	12	11	9	9	8	94
ผู้จัดการฝ่ายอื่นๆ	18	9	10	6	4	3	4	3	6	3	41
สถาปนิก วิศวกร	-	6	3	3	1	-	-	1	1	-	9
ช่างเทคนิคด้านต่างๆ	-	3	-	-	1	-	-	-	1	-	7
นักวิชาชีพด้านคอมพิวเตอร์	6	-	-	5	3	3	5	-	-	2	16
ผู้ควบคุมเครื่องจักร	-	2	-	-	-	2	-	-	-	-	4
ผู้จัดการฝ่ายผลิตและฝ่ายปฏิบัติการ	1	1	1	-	-	-	-	-	-	-	5
ผู้จัดการทั่วไป	2	-	3	3	-	1	-	1	-	1	-
กรรมการผู้จัดการ ผู้บริหารระดับสูง	1	1	2	-	-	-	1	4	1	1	3
ผู้ประกอบการวิชาชีพด้านธุรกิจ	2	3	-	-	2	1	-	-	-	-	3
ผู้ปฏิบัติงานที่เกี่ยวข้องกับอุปกรณ์	-	-	-	-	-	-	-	-	-	-	2
อาชีพอื่นๆ	2	4	1	-	2	2	1	-	-	1	4

หมายเหตุ : อาชีพอื่นๆ หมายถึง ประเภทอาชีพอื่น ๆ ที่มีจำนวนคนต่างด้าวทำงานในแต่ละตำแหน่งน้อยกว่าตำแหน่งงานใน 10 อันดับแรก

ตารางที่ 7 จำนวนคนต่างด้าวมาตรา 12 (ประเภทส่งเสริมการลงทุน) ที่ได้รับอนุญาตทำงานใหม่ทั่วราชอาณาจักร

จำแนกตามหมวดอุตสาหกรรมและสัญชาติ

ประจำเดือน มีนาคม 2560

หน่วยนับ : ตำแหน่ง

หมวดอุตสาหกรรม	รวม (ตำแหน่ง)	สัญชาติ									
		ญี่ปุ่น	จีน	อินเดีย	เกาหลีใต้	มาเลเซีย	ฝรั่งเศส	ฟิลิปปินส์	เยอรมัน	จีนไต้หวัน	อเมริกัน
รวมทั้งสิ้น	1,716	549	396	157	73	61	59	52	39	39	37
A เกษตรกรรม การล่าสัตว์และการป่าไม้	11	5	4	-	1	-	-	1	-	-	-
B การประมง	1	-	-	-	-	-	-	-	-	-	-
C การทำเหมืองแร่และเหมืองหิน	36	-	6	3	-	7	-	1	-	-	2
D การผลิต	842	377	220	46	45	16	11	13	15	30	14
E การไฟฟ้า ก๊าซและการประปา	43	5	33	2	-	-	-	2	-	-	1
F การก่อสร้าง	3	1	-	1	-	-	-	-	-	-	-
G การขนส่ง การขายปลีก การซ่อมแซมยานยนต์ จักรยานยนต์ ฯ	234	87	52	10	10	6	22	7	7	5	1
H โรงแรมและภัตตาคาร	19	-	-	4	-	3	-	1	2	-	-
I การขนส่ง สถานที่เก็บสินค้าและการคมนาคม	155	12	63	9	6	6	1	15	-	1	8
J ดั๊กกลางทางการเงิน	36	8	2	3	1	-	3	1	4	-	1
K บริการด้านอสังหาริมทรัพย์ การให้เช่าและบริการทางธุรกิจ	187	35	6	39	4	3	15	4	8	3	8
L บริหารราชการและป้องกันประเทศ รวมทั้งการประกันสังคมภาคบังคับ	1	1	-	-	-	-	-	-	-	-	-
M การศึกษา	-	-	-	-	-	-	-	-	-	-	-
N การบริการด้านสุขภาพและงานสังคมสงเคราะห์	3	-	-	1	-	-	-	-	-	-	1
O บริการชุมชน สังคมและบริการส่วนบุคคลอื่นๆ	134	13	8	38	6	20	7	7	3	-	1
P ลูกจ้างในครัวเรือนส่วนบุคคล	1	-	1	-	-	-	-	-	-	-	-
Q องค์การระหว่างประเทศและองค์กรต่างประเทศอื่นๆ และสมาชิก	2	1	1	-	-	-	-	-	-	-	-
Z กิจกรรมอื่นๆ	8	4	-	1	-	-	-	-	-	-	-

ตารางที่ 8 จำนวนคนต่างด้าวมาตรา 12 (ประเภทส่งเสริมการลงทุน) ที่ได้รับอนุญาตทำงานใหม่ทั่วราชอาณาจักร

จำแนกตามประเภทกิจการและสัญชาติ

ประจำเดือน มีนาคม 2560

หน่วยนับ : ตำแหน่ง

ประเภทกิจการ	รวม (ตำแหน่ง)	สัญชาติ									
		ญี่ปุ่น	จีน	อินเดีย	เกาหลีใต้	มาเลเซีย	ฝรั่งเศส	ฟิลิปปินส์	เยอรมัน	จีนไต้หวัน	อเมริกัน
รวมทั้งสิ้น	1,716	549	396	157	73	61	59	52	39	39	37
การขายส่ง และการค้าเพื่อค้าหน้า	147	59	28	7	8	1	8	6	6	4	1
การไปรษณีย์และการโทรคมนาคม	129	5	62	8	6	4	1	13	-	1	7
องค์กรธุรกิจ	103	11	7	38	-	6	7	7	2	-	1
การผลิตเครื่องจักรที่ใช้พลังงานไฟฟ้า	90	32	25	1	6	2	-	4	-	14	-
การผลิตยานยนต์ รถพ่วงและรถกึ่งรถพ่วง	90	64	6	1	1	-	2	2	-	-	1
กิจกรรมด้านคอมพิวเตอร์	90	10	4	23	1	1	6	1	4	3	3
การผลิตผลิตภัณฑ์ยางและผลิตภัณฑ์พลาสติก	87	26	42	4	8	-	1	-	-	4	-
การผลิตเครื่องเรือนและผลิตภัณฑ์อื่นๆ	83	40	17	8	1	-	1	2	10	-	-
การผลิตอุปกรณ์และเครื่องมือวิทยุ โทรทัศน์	78	48	4	1	12	4	1	-	1	-	4
การขาย การบำรุงรักษา การซ่อมแซมยานยนต์	72	23	23	2	1	5	13	-	1	1	-
กิจการอื่นๆ	747	231	178	64	29	38	19	17	15	12	20

หมายเหตุ : กิจการอื่นๆ หมายถึง ประเภทกิจการอื่นที่มีจำนวนคนต่างด้าวทำงานในแต่ละตำแหน่งน้อยกว่าตำแหน่งงานใน 10 อันดับแรก

ตารางที่ 8 (ต่อ) จำนวนคนต่างด้าวมาตรา 12 (ประเภทส่งเสริมการลงทุน) ที่ได้รับอนุญาตทำงานใหม่ทั่วราชอาณาจักร

จำแนกตามประเภทกิจการและสัญชาติ

ประจำเดือน มีนาคม 2560

หน่วยนับ : ตำแหน่ง

ประเภทกิจการ	สัญชาติ										
	อังกฤษ	อินโดนีเซีย	ออสเตรเลีย	เวียดนาม	สวีเดน	อิตาลี	รัสเซีย	เบลเยียม	สิงคโปร์	นิวซีแลนด์	สัญชาติอื่นๆ
รวมทั้งสิ้น	32	29	20	17	13	12	11	9	9	8	94
การขายส่ง และการค้าเพื่อค่านายหน้า	1	1	1	1	-	3	-	1	-	1	10
การไปรษณีย์และการโทรคมนาคม	3	1	1	2	1	-	6	-	-	1	7
องค์กรธุรกิจ	2	7	-	6	-	-	-	-	-	-	9
การผลิตเครื่องจักรที่ใช้พลังงานไฟฟ้า	-	-	-	-	-	2	-	-	-	-	4
การผลิตยานยนต์ รถพ่วงและรถกึ่งรถพ่วง	-	-	4	1	-	1	-	4	2	-	1
กิจกรรมด้านคอมพิวเตอร์	7	2	2	4	5	-	2	-	-	2	10
การผลิตผลิตภัณฑ์ยางและผลิตภัณฑ์พลาสติก	-	-	1	-	-	-	-	-	-	-	1
การผลิตเครื่องเรือนและผลิตภัณฑ์อื่นๆ	-	-	-	1	-	1	1	-	-	-	1
การผลิตอุปกรณ์และเครื่องมือวิทยุ โทรทัศน์	-	-	-	1	-	-	-	-	1	-	1
การขาย การบำรุงรักษา การซ่อมแซมยานยนต์	-	-	-	-	1	-	-	-	-	-	2
กิจการอื่นๆ	19	18	11	1	6	5	2	4	6	4	48

หมายเหตุ : กิจการอื่นๆ หมายถึง ประเภทกิจการอื่น ๆ ที่มีจำนวนคนต่างด้าวทำงานในแต่ละตำแหน่งน้อยกว่าตำแหน่งงานใน 10 อันดับแรก

ตารางที่ 10 จำนวนคนต่างด้าวมาตรา 13 (ประเภทชนกลุ่มน้อย) ที่ได้รับอนุญาตทำงานใหม่ทั่วราชอาณาจักร

จำแนกตามประเภทอาชีพและสัญชาติ

ประจำเดือน มีนาคม 2560

หน่วยนับ : ตำแหน่ง

ประเภทอาชีพ	รวม (ตำแหน่ง)	สัญชาติ									
		ไทยใหญ่	เมียนมา	กระเหรี่ยง	ไทลื้อ	จีน	มอญ	ลีซอ	ผู้หลบหนีเข้าเมืองจาก เมียนมา-ถาวร	ลาว	จีนฮ่อ
รวมทั้งสิ้น	9,221	4,438	512	304	155	141	124	44	30	18	16
งานกรรมกร	8,170	4,142	439	266	127	98	82	35	30	15	14
งานทำสวนผักและผลไม้	138	33	27	12	3	1	20	-	-	1	-
งานช่างไม้ก่อสร้างอาคาร	86	28	3	-	8	-	-	-	-	-	-
ช่างปูน	36	24	-	-	-	-	-	-	-	-	-
งานช่างตัดเย็บเสื้อผ้า	29	12	3	-	-	-	7	-	-	-	-
งานเลี้ยงสัตว์	28	5	1	5	-	-	10	-	-	-	-
งานผลิตอาหารหรือเครื่องดื่ม	18	4	3	3	-	-	-	1	-	1	-
งานช่างทาสี	15	7	-	-	1	-	-	-	-	-	-
งานขายอาหารหรือเครื่องดื่ม	13	3	-	-	1	1	-	-	-	-	-
งานช่างประกอบและซ่อมตัวถังรถ	11	5	-	-	-	1	-	-	-	-	-
อาชีพอื่นๆ	677	175	36	18	15	40	5	8	-	1	2

หมายเหตุ : อาชีพอื่นๆ หมายถึง ประเภทอาชีพอื่นๆที่มีจำนวนคนต่างด้าวทำงานในแต่ละตำแหน่งน้อยกว่าตำแหน่งงานใน 10 อันดับแรก

ตารางที่ 10 (ต่อ) จำนวนคนต่างด้าวมาตรา 13 (ประเภทชนกลุ่มน้อย) ที่ได้รับอนุญาตทำงานใหม่ที่ราชอาณาจักร

จำแนกตามประเภทอาชีพและสัญชาติ

ประจำเดือน

มีนาคม 2560

หน่วยนับ : ตำแหน่ง

ประเภทอาชีพ	สัญชาติ										
	มุเซอ	ผู้ผลิตถิ่นสัญชาติเมียนมา	จีนฮ่ออิสระ	ผู้หลบหนีเข้าเมืองจากเมียนมา - นาย	อีก้อ	จีนฮ่ออพยพพลเรือน	ลาวอพยพ	เนปาล	เวียดนาม	เย้า	สัญชาติอื่นๆ
รวมทั้งสิ้น	14	12	10	10	9	1	1	-	-	-	3,382
งานกรรมกร	13	7	6	9	7	1	1	-	-	-	2,878
งานทำสวนผักและผลไม้	-	-	-	-	-	-	-	-	-	-	41
งานช่างไม้ก่อสร้างอาคาร	-	-	-	-	-	-	-	-	-	-	47
ช่างปูน	-	1	-	-	-	-	-	-	-	-	11
งานช่างตัดเย็บเสื้อผ้า	-	-	-	-	-	-	-	-	-	-	7
งานเลี้ยงสัตว์	-	-	-	-	-	-	-	-	-	-	7
งานผลิตอาหารหรือเครื่องดื่ม	-	-	-	-	-	-	-	-	-	-	6
งานช่างทาสี	-	-	-	-	-	-	-	-	-	-	7
งานขายอาหารหรือเครื่องดื่ม	-	1	-	-	-	-	-	-	-	-	7
งานช่างประกอบและซ่อมตัวถังรถ	-	-	-	-	-	-	-	-	-	-	5
อาชีพอื่นๆ	1	3	4	1	2	-	-	-	-	-	366

หมายเหตุ : อาชีพอื่นๆ หมายถึง ประเภทอาชีพอื่นๆที่มีจำนวนคนต่างด้าวทำงานในแต่ละตำแหน่งน้อยกว่าตำแหน่งงานใน 10 อันดับแรก

ตารางที่ 12 จำนวนคนต่างด้าวมาตรา 13 (ประเภทชนกลุ่มน้อย) ที่ได้รับอนุญาตทำงานใหม่ที่ราชอาณาจักร

จำแนกตามประเภทกิจการและสัญชาติ

ประจำเดือน

มีนาคม 2560

หน่วยนับ : ตำแหน่ง

ประเภทกิจการ	รวม (ตำแหน่ง)	สัญชาติ									
		ไทยใหญ่	เมียนมา	กระเหรี่ยง	ไทลื้อ	จีน	มอญ	ลีสอ	ผู้หลบหนีเข้าเมือง จากเมียนมา-ถาวร	ลาว	จีนฮ่อ
รวมทั้งสิ้น	9,221	4,438	512	304	155	141	124	44	30	18	16
การก่อสร้าง	4,192	2,523	198	17	56	8	25	11	13	5	4
การเพาะปลูก การล่าสัตว์	1,160	578	105	27	12	20	31	1	4	-	1
โรงแรมและภัตตาคาร	911	332	54	38	16	13	8	7	4	1	1
การขายปลีก	552	223	23	22	10	19	4	7	-	1	-
การผลิตผลิตภัณฑ์อาหารและเครื่องดื่ม	501	126	18	78	23	4	6	7	1	1	1
ลูกจ้างในครัวเรือนส่วนบุคคล	353	152	20	6	8	10	3	-	1	-	3
การขายส่ง และการค้าเพื่อนายหน้า	316	104	25	18	8	13	6	2	2	1	-
บริการด้านธุรกิจอื่น ๆ	229	107	9	5	5	3	1	1	3	-	1
การผลิตเครื่องเรือนและผลิตภัณฑ์อื่น ๆ	107	15	-	-	3	32	-	2	-	-	3
กิจกรรมด้านการบริการอื่น ๆ	104	40	4	2	2	1	-	2	-	-	-
กิจการอื่นๆ	796	238	56	91	12	18	40	4	2	9	2

หมายเหตุ : กิจการอื่นๆ หมายถึง ประเภทกิจการอื่น ๆ ที่มีจำนวนคนต่างด้าวทำงานในแต่ละตำแหน่งน้อยกว่าตำแหน่งงานใน 10 อันดับแรก

ตารางที่ 12 (ต่อ) จำนวนคนต่างด้าวมาตรา 13 (ประเภทชนกลุ่มน้อย) ที่ได้รับอนุญาตทำงานใหม่ทั่วราชอาณาจักร

จำแนกตามประเภทกิจการและสัญชาติ

ประจำเดือน

มีนาคม 2560

หน่วยนับ : ตำแหน่ง

ประเภทกิจการ	สัญชาติ										
	มุซอ	ผู้ผลิตถิ่นสัญชาติเมียนมา	จีนฮ่ออิสระ	ผู้หลบหนีเข้าเมืองจากเมียนมา - นาย	อีก้อ	จีนฮ่ออพยพพลเรือน	ลาวอพยพ	เนปาล	เวียดนาม	เข้า	สัญชาติอื่นๆ
รวมทั้งสิ้น	14	12	10	10	9	1	1	-	-	-	3,382
การก่อสร้าง	9	-	1	1	-	-	-	-	-	-	1,321
การเพาะปลูก การล่าสัตว์	1	1	1	3	-	1	-	-	-	-	374
โรงแรมและภัตตาคาร	3	2	-	1	5	-	-	-	-	-	426
การขายปลีก	1	1	2	-	-	-	-	-	-	-	239
การผลิตผลิตภัณฑ์อาหารและเครื่องดื่ม	-	2	-	1	1	-	-	-	-	-	232
ลูกจ้างในครัวเรือนส่วนบุคคล	-	2	1	-	1	-	-	-	-	-	146
การขายส่ง และการค้าเพื่อนายหน้า	-	-	1	2	-	-	1	-	-	-	133
บริการด้านธุรกิจอื่น ๆ	-	-	-	-	-	-	-	-	-	-	94
การผลิตเครื่องเรือนและผลิตภัณฑ์อื่นๆ	-	-	2	-	-	-	-	-	-	-	50
กิจกรรมด้านการบริการอื่น ๆ	-	-	-	-	1	-	-	-	-	-	52
กิจการอื่นๆ	-	4	2	2	1	-	-	-	-	-	315

หมายเหตุ : กิจการอื่นๆ หมายถึง ประเภทกิจการอื่น ๆ ที่มีจำนวนคนต่างด้าวทำงานในแต่ละตำแหน่งน้อยกว่าตำแหน่งงานใน 10 อันดับแรก

ภาค/จังหวัด	รวมทั้งสิ้น			คนต่างด้าวที่เข้ามาทำงานในลักษณะไป-กลับ หรือตามฤดูกาล								
				เมียนมา			ลาว			กัมพูชา		
	รวม	ชาย	หญิง	รวม	ชาย	หญิง	รวม	ชาย	หญิง	รวม	ชาย	หญิง
ภาคใต้	368	238	130	368	238	130	-	-	-	-	-	-
ระนอง	368	238	130	368	238	130	-	-	-	-	-	-
ชุมพร	-	-	-	-	-	-	-	-	-	-	-	-
สงขลา	-	-	-	-	-	-	-	-	-	-	-	-
สตูล	-	-	-	-	-	-	-	-	-	-	-	-
ยะลา	-	-	-	-	-	-	-	-	-	-	-	-
นราธิวาส	-	-	-	-	-	-	-	-	-	-	-	-

หมายเหตุ : 1. ประเทศที่มีชายแดนติดกับประเทศไทย ได้แก่ เมียนมา ลาว กัมพูชา และมาเลเซีย

- มติกรม.เมื่อวันที่ 18 กุมภาพันธ์ 2558 เห็นชอบแนวทางการดำเนินการจัดระบบการจ้างคนต่างด้าวสัญชาติเมียนมา ลาว กัมพูชาที่เข้ามาทำงานในลักษณะไป - กลับ หรือตามฤดูกาล (ขณะนี้ดำเนินการสัญชาติกัมพูชาและสัญชาติเมียนมา)
- จังหวัดเริ่มออกใบอนุญาตทำงานครั้งแรกเมื่อวันที่ 14 กันยายน 2558

ตารางที่ 14 จำนวนคนต่างด้าวมาตรา 14 (คนต่างด้าวที่เข้ามาทำงานในลักษณะไป-กลับ หรือตามฤดูกาล) ที่ได้รับอนุญาตทำงานใหม่ทั่วราชอาณาจักร

จำแนกตามประเภทกิจการ 24 กิจการ ข้อมูล ณ เดือน มีนาคม 2560

หน่วยนับ : คน / ตำแหน่ง

ลำดับที่	ประเภทกิจการ	นายจ้าง	รวมทั้งสิ้น	เมียนมา			ลาว			กัมพูชา		
				รวม	ชาย	หญิง	รวม	ชาย	หญิง	รวม	ชาย	หญิง
1	ประมง	96	346	-	-	-	-	-	-	346	340	6
2	ต่อเนื่องประมงทะเล	14	28	28	23	5	-	-	-	-	-	-
3	เกษตรและปศุสัตว์	684	2,206	28	17	11	-	-	-	2,178	1,186	992
4	กิจการก่อสร้าง	203	886	116	89	27	-	-	-	770	479	291
5	กิจการต่อเนื่องการเกษตร	61	395	49	35	14	-	-	-	346	181	165
6	ต่อเนื่องปศุสัตว์โรงฆ่าสัตว์ชำแหละ	6	13	5	2	3	-	-	-	8	5	3
7	กิจการรีไซเคิล	11	25	5	3	2	-	-	-	20	13	7
8	เหมืองแร่/เหมืองหิน	1	1	-	-	-	-	-	-	1	1	-
9	จำหน่ายผลิตภัณฑ์โลหะ	10	27	6	6	-	-	-	-	21	17	4
10	จำหน่ายอาหารและเครื่องดื่ม	106	264	79	24	55	-	-	-	185	83	102
11	ผลิตหรือจำหน่ายผลิตภัณฑ์จากดิน	-	-	-	-	-	-	-	-	-	-	-
12	ผลิตหรือจำหน่ายวัสดุก่อสร้าง	28	70	20	19	1	-	-	-	50	33	17
13	แปรรูปหิน	1	3	-	-	-	-	-	-	3	3	-
14	ผลิตหรือจำหน่ายเสื้อผ้าสำเร็จรูป	12	98	39	21	18	-	-	-	59	17	42
15	ผลิตหรือจำหน่ายผลิตภัณฑ์พลาสติก	5	11	-	-	-	-	-	-	11	7	4
16	ผลิตหรือจำหน่ายผลิตภัณฑ์กระดาษ	-	-	-	-	-	-	-	-	-	-	-
17	ผลิตหรือจำหน่ายผลิตภัณฑ์อิเล็กทรอนิกส์	10	179	177	87	90	-	-	-	2	2	-
18	ขนถ่ายสินค้าทางบก น้ำ คลังสินค้า	11	50	12	10	2	-	-	-	38	37	1
19	ค้าส่ง ค้าปลีก แผงลอย	99	198	56	31	25	-	-	-	142	81	61
20	ตู้ซ่อมรถ ล้าง อัดฉีด	1	1	-	-	-	-	-	-	1	1	-
21	สถานีบริการน้ำมัน แก๊ส เชื้อเพลิง	7	11	6	4	2	-	-	-	5	3	2
22	สถานศึกษา มูลนิธิ สมาคม สถานพยาบาล	3	11	9	2	7	-	-	-	2	1	1
23	การให้บริการต่างๆ	71	277	26	14	12	-	-	-	251	143	108
24	งานรับใช้ในบ้าน	49	53	14	2	12	-	-	-	39	4	35
รวมทั้งสิ้น		1,489	5,153	675	389	286	-	-	-	4,478	2,637	1,841

หมายเหตุ : 1. ประเทศที่มีชายแดนติดกับประเทศไทย ได้แก่ เมียนมา ลาว กัมพูชา และมาเลเซีย

2. มติกรมเมื่อวันที่ 18 กุมภาพันธ์ 2558 เห็นชอบแนวทางการดำเนินการจัดระบบการจ้างคนต่างด้าวสัญชาติเมียนมา ลาว กัมพูชาที่เข้ามาทำงานในลักษณะไป-กลับ หรือตามฤดูกาล (ขณะนี้ดำเนินการสัญชาติกัมพูชาและสัญชาติเมียนมา)

3. นายจ้าง 1 ราย สามารถประกอบกิจการได้มากกว่า 1 ประเภทกิจการ

ตารางที่ 15 จำนวนคนต่างด้าวมาตรา 14 (คนต่างด้าวที่เข้ามาทำงานในลักษณะไป-กลับ หรือตามฤดูกาล) ที่ได้รับอนุญาตทำงานใหม่ทั่วราชอาณาจักร

จำแนกตามหมวดอุตสาหกรรม และประเภทกิจการ ข้อมูล ณ เดือน มีนาคม 2560

หน่วยนับ : คน / ตำแหน่ง

หมวดอุตสาหกรรม และประเภทกิจการ	นายจ้าง	รวมทั้งสิ้น	เมียนมา			ลาว			กัมพูชา		
			รวม	ชาย	หญิง	รวม	ชาย	หญิง	รวม	ชาย	หญิง
รวม	1,489	5,153	675	389	286	-	-	-	4,478	2,637	1,841
A เกษตรกรรม การล่าสัตว์และการป่าไม้	684	2,206	28	17	11	-	-	-	2,178	1,186	992
เกษตรและปศุสัตว์	684	2,206	28	17	11	-	-	-	2,178	1,186	992
B การประมง	96	346	-	-	-	-	-	-	346	340	6
ประมง	96	346	-	-	-	-	-	-	346	340	6
C การทำเหมืองแร่และเหมืองหิน	1	1	-	-	-	-	-	-	1	1	-
เหมืองแร่/เหมืองหิน	1	1	-	-	-	-	-	-	1	1	-
D การผลิต	148	822	323	190	133	-	-	-	499	261	238
ต่อเนื่องประมงทะเล	14	28	28	23	5	-	-	-	-	-	-
กิจการต่อเนื่องการเกษตร	61	395	49	35	14	-	-	-	346	181	165
ต่อเนื่องปศุสัตว์โรงฆ่าสัตว์ชำแหละ	6	13	5	2	3	-	-	-	8	5	3
กิจการรีไซเคิล	11	25	5	3	2	-	-	-	20	13	7
ผลิตหรือจำหน่ายผลิตภัณฑ์จากดิน	-	-	-	-	-	-	-	-	-	-	-
ผลิตหรือจำหน่ายวัสดุก่อสร้าง	28	70	20	19	1	-	-	-	50	33	17
แปรรูปหิน	1	3	-	-	-	-	-	-	3	3	-
ผลิตหรือจำหน่ายเสื้อผ้าสำเร็จรูป	12	98	39	21	18	-	-	-	59	17	42
ผลิตหรือจำหน่ายผลิตภัณฑ์พลาสติก	5	11	-	-	-	-	-	-	11	7	4
ผลิตหรือจำหน่ายผลิตภัณฑ์กระดาษ	-	-	-	-	-	-	-	-	-	-	-
ผลิตหรือจำหน่ายผลิตภัณฑ์อิเล็กทรอนิกส์	10	179	177	87	90	-	-	-	2	2	-
E การก่อสร้าง	203	886	116	89	27	-	-	-	770	479	291
กิจการก่อสร้าง	203	886	116	89	27	-	-	-	770	479	291
G การขายส่ง การขายปลีก การซ่อมแซมยานยนต์ จักรยานยนต์	215	489	141	61	80	-	-	-	348	181	167
จำหน่ายผลิตภัณฑ์โลหะ	10	27	6	6	-	-	-	-	21	17	4
จำหน่ายอาหารและเครื่องดื่ม	106	264	79	24	55	-	-	-	185	83	102
ค้าส่ง ค้าปลีก แผงลอย	99	198	56	31	25	-	-	-	142	81	61
I การขนส่ง สถานที่เก็บสินค้าและการคมนาคม	11	50	12	10	2	-	-	-	38	37	1
ขนถ่ายสินค้าทางบก น้ำ คลังสินค้า	11	50	12	10	2	-	-	-	38	37	1
K บริการด้านอสังหาริมทรัพย์ การให้เช่าและบริการทางธุรกิจ	8	12	6	4	2	-	-	-	6	4	2
ผู้ซ่อมรถ ล้าง อัดฉีด	1	1	-	-	-	-	-	-	1	1	-
สถานีบริการน้ำมัน แก๊ส เชื้อเพลิง	7	11	6	4	2	-	-	-	5	3	2
N การบริการด้านสุขภาพและงานสังคมสงเคราะห์	3	11	9	2	7	-	-	-	2	1	1
สถานศึกษา มูลนิธิ สมาคม สถานพยาบาล	3	11	9	2	7	-	-	-	2	1	1
O บริการชุมชน สังคมและบริการส่วนบุคคลอื่น ๆ	71	277	26	14	12	-	-	-	251	143	108
การให้บริการต่างๆ	71	277	26	14	12	-	-	-	251	143	108
P ลูกจ้างในครัวเรือนส่วนบุคคล	49	53	14	2	12	-	-	-	39	4	35
งานรับใช้ในบ้าน	49	53	14	2	12	-	-	-	39	4	35

ที่มา : ประมวลผลโดยศูนย์เทคโนโลยีสารสนเทศและการสื่อสาร

ตารางที่ 16 จำนวนคนต่างด้าวได้รับอนุญาตทำงานใหม่ทั่วราชอาณาจักร

จำแนกตามลักษณะการเข้าเมือง ประเภทคนต่างด้าวและสัญชาติ

ประจำเดือน มีนาคม 2560

หน่วยนับ : ตำแหน่ง

คนต่างด้าวที่ได้รับอนุญาตทำงานใหม่ทั่วราชอาณาจักร						
ลำดับ	สัญชาติ	มาตรา 9 ทั่วไป	มาตรา 12 ส่งเสริมการลงทุน	สัญชาติ	มาตรา 13 ชนกลุ่มน้อย	มาตรา 14 ได้รับอนุญาต ทำงานในลักษณะไป-กลับ หรือตามฤดูกาล
	รวม	5,878	1,716	รวม	9,221	5,153
1	เนเธอร์แลนด์	62	7	กัมพูชา	-	4,478
2	ออสเตรเลีย	6	6	เมียนมา	512	675
3	ออสเตรเลีย	105	20	จีน	141	-
4	บังกลาเทศ	14	-	ลาว	18	-
5	เบลเยียม	28	9	เนปาล	-	-
6	เมียนมา	47	5	เวียดนาม	-	-
7	แคนาดา	51	4	กระเหรี่ยง	304	-
8	จีน	660	396	มุเซอ	14	-
9	เยอรมัน	142	39	เย้า	-	-
10	เดนมาร์ก	15	6	อีโก้	9	-
11	แอฟริกาใต้	39	1	ลีซอ	44	-
12	ฟินแลนด์	15	4	ไทยใหญ่	4,438	-
13	ฝรั่งเศส	193	59	มอญ	124	-
14	อังกฤษ	279	32	จีนฮ่อ	16	-
15	ฮ่องกง	1	-	อดีตทหารจีนคณะชาติ	-	-
16	อินโดนีเซีย	87	29	จีนฮ่ออพยพพลเรือน	1	-
17	ไอร์แลนด์	17	1	จีนฮ่ออิสระ	10	-
18	อิสราเอล	23	4	ผู้พลัดถิ่นสัญชาติเมียนมา	12	-
19	อินเดีย	389	157	ผู้หลบหนีเข้าเมืองจากเมียนมา-ถาวร	30	-
20	ไอซ์แลนด์	2	-	ผู้หลบหนีเข้าเมืองจากเมียนมา-นาย	10	-
21	อิตาลี	66	12	ลาวอพยพ	1	-
22	ญี่ปุ่น	1,416	549	เนปาลอพยพ	-	-
23	เกาหลีเหนือ	5	-	ไทลื้อ	155	-
24	เกาหลีใต้	198	73	ไมระบุ	144	-
25	ศรีลังกา	7	4	อื่นๆ	3,238	-
26	มาเลเซีย	127	61	หมายเหตุ : มาตรา 9 พิสูจน์สัญชาติและนำเข้า MOU ไม่ได้อยู่ในตารางนี้		
27	นอร์เวย์	26	5			
28	เนปาล	20	4			
29	นิวซีแลนด์	30	8			
30	ฟิลิปปินส์	514	52			
31	ปากีสถาน	29	6			
32	รัสเซีย	111	11			
33	สวีเดน	27	13			
34	สิงคโปร์	76	9			
35	สวิตเซอร์แลนด์	27	7			
36	จีนไต้หวัน	69	39			
37	อเมริกัน	295	37			
38	เวียดนาม	70	17			
39	อื่นๆ	590	30			