



วารสาร

ปีที่ 16 ฉบับที่ 10 ประจำเดือนตุลาคม 2567

# สถานการณ์ตลาดแรงงานภาคกลาง Central Labour Market Situation

กรุงเทพมหานคร ~ สมุทรปราการ ~ นนทบุรี ~ ปทุมธานี ~ พระนครศรีอยุธยา ~ ชัยนาท ~ ลพบุรี ~ สระบุรี ~ สิงห์บุรี ~ อ่างทอง

อาชีพที่มีความต้องการแรงงานมากที่สุด 3 อันดับแรก

- แรงงานบรรจุผลิตภัณฑ์
- แรงงานด้านการประกอบ
- ตัวแทนจัดหาบริการทางธุรกิจ ฯ



## บทบรรณาธิการ...

สถานการณ์ตลาดแรงงานภาคกลาง ข้อมูลเดือนกันยายน 2567 มีผู้ประกันตนมาขึ้นทะเบียนขอรับประโยชน์ทดแทนกรณีว่างงาน จำนวน 112,596 คน นายจ้าง/สถานประกอบการแจ้งความต้องการแรงงาน จำนวน 6,780 อัตรา อาชีพที่มีความต้องการแรงงานมากที่สุด คือ แรงงานบรรจุผลิตภัณฑ์ สำหรับภาวะการลงทุนมีโรงงานขออนุญาตเปิดกิจการใหม่เพิ่มขึ้นร้อยละ 137.50 และการจ้างงานเพิ่มขึ้นร้อยละ 141.56 การเดินทางไปทำงานต่างประเทศเพิ่มขึ้นร้อยละ 17.84 คนต่างด้าวคงเหลือที่ยังทำงาน จำนวน 1,431,478 คน

หากท่านมีข้อคิดเห็นหรือข้อเสนอแนะ สามารถติดต่อได้ที่  
E-mail: [lmi@doe.go.th](mailto:lmi@doe.go.th) [lmicenter@windowslive.com](mailto:lmicenter@windowslive.com)

## “ + สารบัญ... ”

การว่างงานและการเลิกจ้าง	2
ภาวะความต้องการแรงงาน	2
ภาวะการลงทุน	3
การไปทำงานต่างประเทศ	4
การทำงานของคนต่างด้าว	4



# สถานการณ์การว่างงานและการเลิกจ้าง

สถานการณ์การว่างงานและการเลิกจ้างในภาคกลาง เดือนกันยายน 2567 มีผู้ประกันตนในระบบประกันสังคม (มาตรา 33) จำนวน 6,450,648 คน และมีผู้ประกันตนมาขึ้นทะเบียนขอรับประโยชน์ทดแทนกรณีว่างงาน จำนวน 112,596 คน คิดเป็นร้อยละ 1.75 ของผู้ประกันตนมาตรา 33 เมื่อเปรียบเทียบกับช่วงเดียวกันของปีก่อน พบว่า มีผู้ขอรับประโยชน์ทดแทนลดลงจำนวน 1,324 คน คิดเป็นร้อยละ 1.16 โดยสาเหตุการว่างงานจากการลาออกมากที่สุด คิดเป็นร้อยละ 80.77 รองลงมาคือ การเลิกจ้าง ร้อยละ 16.76 และสิ้นสุดสัญญาจ้าง ร้อยละ 2.47

## เลิกจ้าง

(18,866 คน)

ลดลง จากช่วงเดียวกันของปีก่อน 10.00% (20,963 คน)  
เพิ่มขึ้น จากช่วงเดียวกันของเดือนก่อน 1.46% (18,595 คน)

## ลาออก

(90,944 คน)

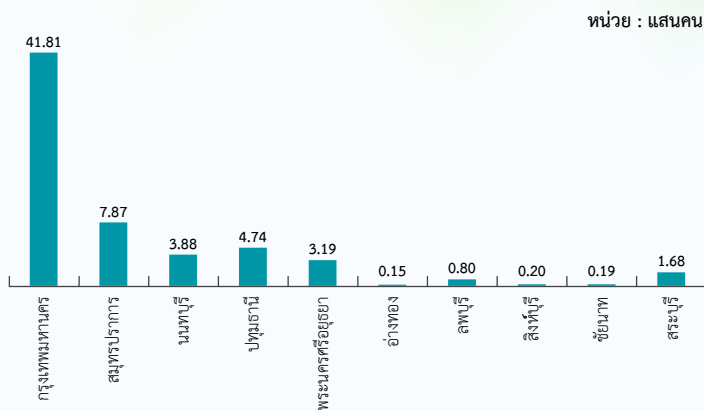
เพิ่มขึ้น จากช่วงเดียวกันของปีก่อน 0.94% (90,096 คน)  
ลดลง จากช่วงเดียวกันของเดือนก่อน 5.48% (96,212 คน)

## สิ้นสุดสัญญาจ้าง

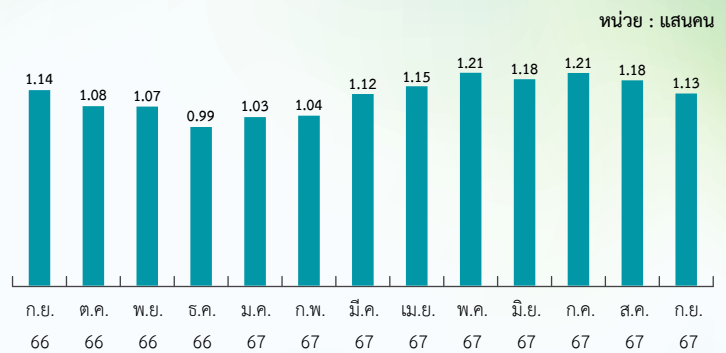
(2,786 คน)

ลดลง จากช่วงเดียวกันของปีก่อน 2.62% (2,861 คน)  
ลดลง จากช่วงเดียวกันของเดือนก่อน 6.16% (2,969 คน)

## ผู้ประกันตนมาตรา 33



## ผู้ขอรับประโยชน์ทดแทนกรณีว่างงาน



# ภาวะความต้องการแรงงานภาคกลาง

ข้อมูลการให้บริการจัดหางานในประเทศของกรมการจัดหางาน เดือนกันยายน 2567 พบว่า นายจ้าง/สถานประกอบการแจ้งความต้องการแรงงาน จำนวน 6,780 อัตรา สาขาอุตสาหกรรมที่มีความต้องการแรงงานมากที่สุด คือ การขายส่ง ฯ รองลงมา การขายปลีก ฯ โดยมีความต้องการผู้ที่จบการศึกษาระดับมัธยมศึกษาามากที่สุด

## ความต้องการแรงงาน (6,780 อัตรา)

เพิ่มขึ้น จากช่วงเดียวกันของปีก่อน 44.44% (4,694 อัตรา)  
ลดลง จากช่วงเดียวกันของเดือนก่อน 70.89% (23,292 อัตรา)

## ผู้สมัครงานที่มาใช้บริการ (7,862 คน)

เพิ่มขึ้น จากช่วงเดียวกันของปีก่อน 58.41% (4,963 คน)  
เพิ่มขึ้น จากช่วงเดียวกันของเดือนก่อน 7.48% (7,315 คน)

## การบรรจุงาน (3,765 คน)

เพิ่มขึ้น จากช่วงเดียวกันของปีก่อน 47.24% (2,557 คน)  
ลดลง จากช่วงเดียวกันของเดือนก่อน 19.26% (4,663 คน)

## สาขาอุตสาหกรรมที่มีความต้องการแรงงานมาก 5 อันดับ

(หน่วย : อัตรา)

(12.63%) 856 การขายส่ง ยกเว้น ยานยนต์และจักรยานยนต์

(9.53%) 646 การขายปลีก ยกเว้น ยานยนต์และจักรยานยนต์

(7.21%) 489 การบริการด้านอาหารและเครื่องดื่ม

(6.28%) 426 การผลิตผลิตภัณฑ์คอมพิวเตอร์ อิเล็กทรอนิกส์ ฯ

(5.06%) 343 กิจกรรมบริการสำหรับอาคารและภูมิทัศน์

## สาขาอาชีพที่มีความต้องการแรงงานมาก 5 อันดับ

(14.63%) 992 แรงงานบรรจุผลิตภัณฑ์

(10.59%) 718 แรงงานด้านการประกอบ

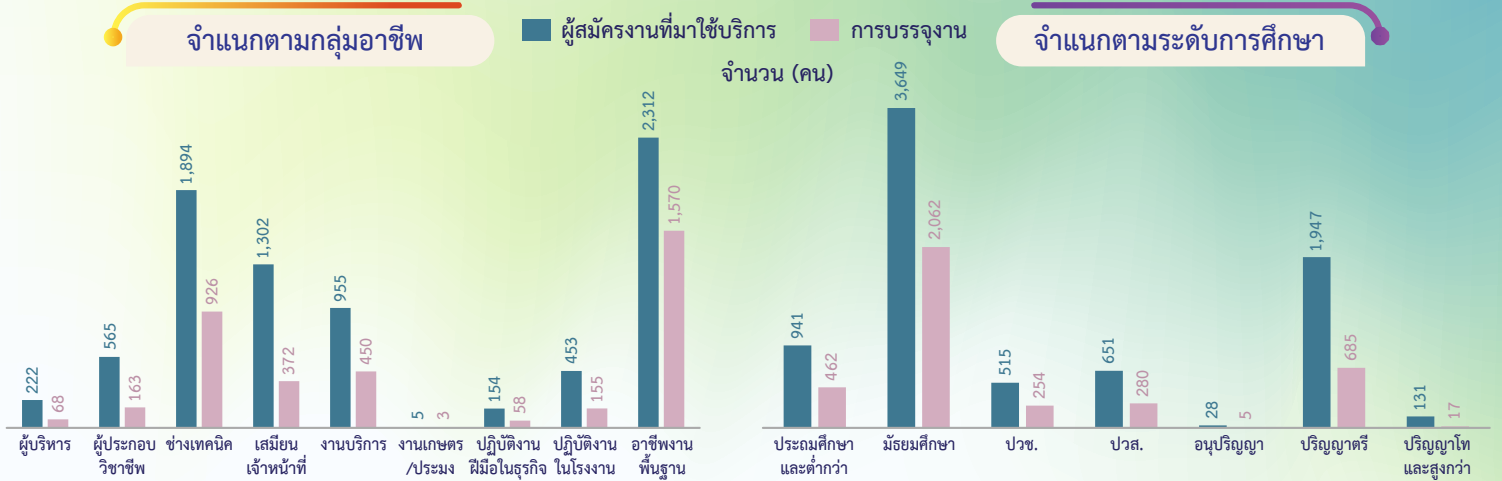
(6.21%) 421 ตัวแทนจัดหาบริการทางธุรกิจและนายหน้าการค้า

(5.99%) 406 เจ้าหน้าที่สำนักงานอื่น ๆ

(5.44%) 369 ผู้ตรวจสอบด้านความปลอดภัย สุขภาพ ฯ

# ผู้สมัครงานที่มาใช้บริการ และการบรรจุงาน ผ่านกรมการจัดหางาน

ข้อมูลผู้สมัครงานที่มาใช้บริการผ่านกรมการจัดหางาน เดือนกันยายน 2567 ภาคกลางมีผู้สมัครงาน จำนวน 7,862 คน เพิ่มขึ้นจากช่วงเดียวกันของปีก่อนร้อยละ 58.41 และการบรรจุงาน จำนวน 3,765 คน เพิ่มขึ้นจากช่วงเดียวกันของปีก่อนร้อยละ 47.24 โดยผู้สมัครงานส่วนใหญ่จบการศึกษาระดับมัธยมศึกษา สำหรับอาชีพที่ผู้สมัครงานมีการบรรจุงานมากที่สุด คือ แรงงานบรรจุผลิตภัณฑ์



## ภาวะการลงทุน

ข้อมูลจากกรมโรงงานอุตสาหกรรม การลงทุนใน 10 จังหวัดภาคกลาง เดือนกันยายน 2567 มีจำนวนโรงงานที่ได้รับอนุญาตให้เปิดกิจการใหม่ จำนวน 95 แห่ง เพิ่มขึ้นร้อยละ 137.50 จำนวนเงินลงทุน 10,795.95 ล้านบาท เพิ่มขึ้นร้อยละ 36.11 และการจ้างงาน จำนวน 3,476 คน เพิ่มขึ้นร้อยละ 141.56 เมื่อเปรียบเทียบกับช่วงเดียวกันของปีก่อน โดยจังหวัดสมุทรปราการ มีจำนวนโรงงานขอเปิดกิจการใหม่มากที่สุด

### โรงงาน 95 แห่ง

เพิ่มขึ้น จากช่วงเดียวกันของปีก่อน 137.50% (40 แห่ง)  
เพิ่มขึ้น จากช่วงเดียวกันของเดือนก่อน 63.79% (58 แห่ง)

### เงินลงทุน 10,795.95 ล้านบาท

เพิ่มขึ้น จากช่วงเดียวกันของปีก่อน 36.11% (7,931.76 ลบ.)  
เพิ่มขึ้น จากช่วงเดียวกันของเดือนก่อน 32.96% (8,119.44 ลบ.)

### การจ้างงาน 3,476 คน

เพิ่มขึ้น จากช่วงเดียวกันของปีก่อน 141.56% (1,439 คน)  
ลดลง จากช่วงเดียวกันของเดือนก่อน 18.99% (4,291 คน)



### โรงงานที่ได้รับการอนุญาตให้ประกอบกิจการใหม่



### การจ้างงาน จำแนกตามประเภทกิจการ



# การไปทำงานต่างประเทศ

ข้อมูลจากกองบริหารแรงงานไทยไปต่างประเทศ แรงงานไทยใน 10 จังหวัดภาคกลาง ได้รับอนุญาตให้เดินทางไปทำงานต่างประเทศ เดือนกันยายน 2567 จำนวน 502 คน จำแนกการเดินทาง 5 วิธี จำนวน 347 คน และ RE-ENTRY VISA จำนวน 155 คน เปรียบเทียบกับช่วงเดียวกันของปีก่อนเพิ่มขึ้นร้อยละ 17.84 (426 คน) และเปรียบเทียบกับเดือนก่อนลดลงร้อยละ 7.55 (543 คน)

## จำแนกตามประเภทการเดินทาง



## จำแนกรายจังหวัด



## 5 อันดับประเทศที่แรงงานไทยเดินทางไปทำงานมากที่สุด

■ 5 วิธี ■ Re-entry visa จำนวน (คน)



# การทำงานของคนต่างด้าว

คนต่างด้าวคงเหลือที่ทำงานใน 10 จังหวัดภาคกลาง ณ เดือนกันยายน 2567 จำนวน 1,431,478 คน โดยเป็นแรงงานต่างด้าว 4 สัญชาติ (เมียนมา ลาว กัมพูชา และเวียดนาม) จำนวน 1,299,312 คน (ร้อยละ 90.77) คนต่างด้าวระดับฝีมือชำนาญการ จำนวน 119,039 คน (ร้อยละ 8.31) และชนกลุ่มน้อย/บุคคลพื้นที่สูง/ตลอดชีพ จำนวน 13,127 คน (ร้อยละ 0.92)

