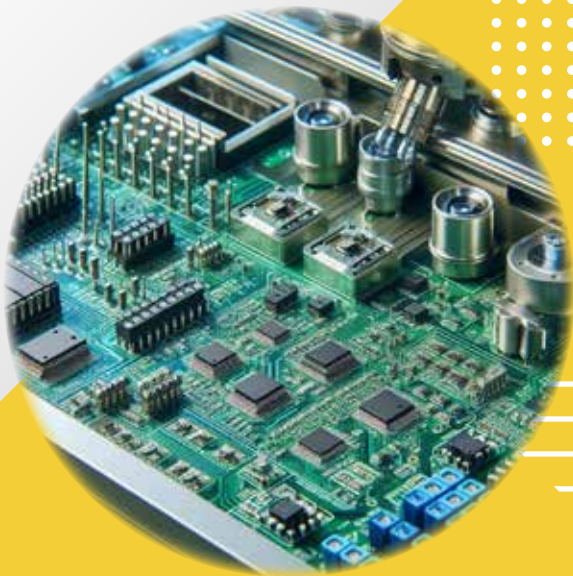




Western Labour Market Situation

สถานการณ์ตลาดแรงงานภาคตะวันตก ปีที่ 16 ฉบับที่ 11 ประจำเดือนพฤศจิกายน 2567
ราชบุรี กาญจนบุรี สุพรรณบุรี นครปฐม สมุทรสาคร สมุทรสงคราม เพชรบุรี ประจวบคีรีขันธ์



มีความต้องการแรงงานบรรจุผลิตภัณฑ์ด้วยมือ
มากที่สุด ร้อยละ 27.41
โดยอุตสาหกรรมการผลิตส่วนประกอบอิเล็กทรอนิกส์
มีความต้องการมากที่สุด
ผู้สมัครงาน และการบรรจุงาน
มีจำนวนเพิ่มขึ้นจากเดือนเดียวกันของปีก่อน

CONTENTS สารบัญ

- 1 สถานการณ์การว่างงาน และการเลิกจ้าง หน้าที่ 2
- 2 ภาวะความต้องการแรงงาน หน้าที่ 3
- 3 การเดินทางไปทำงานต่างประเทศ หน้าที่ 4
- 4 การทำงานของคนต่างด้าว หน้าที่ 4

ที่ปรึกษา...

นางสาวสุจิตรา ขจรกิตติการ
ผู้อำนวยการกองบริหารข้อมูลตลาดแรงงาน

จัดทำโดย...

ศูนย์บริหารข้อมูลตลาดแรงงานภาคตะวันตก
ศาลากลางจังหวัดราชบุรี (หลังเก่า) ชั้น 1
ตำบลหน้าเมือง อำเภอเมือง จังหวัดราชบุรี 70000
โทรศัพท์ 0 3232 6458 โทรสาร 0 3232 6082
อีเมล lm_rbr@doe.go.th
www.doe.go.th/lmi_ratchaburi

บทบรรณาธิการ.....

สถานการณ์ตลาดแรงงานภาคตะวันตก เดือนตุลาคม 2567 มีความต้องการแรงงาน จำนวน 5,293 อัตรา โดยเป็น ความต้องการแรงงานบรรจุผลิตภัณฑ์ด้วยมือ มากที่สุด ร้อยละ 27.41 ส่วนอุตสาหกรรมที่ยังมีความต้องการแรงงานมากที่สุด คือ อุตสาหกรรมการผลิตส่วนประกอบอิเล็กทรอนิกส์ ร้อยละ 5.89 สำหรับแรงงานที่เดินทางไปทำงานต่างประเทศเพิ่มขึ้น ร้อยละ 38.13 เมื่อเปรียบเทียบกับเดือนเดียวกันของปีก่อน ส่วนการทำงานของคนต่างด้าว จำนวน 601,416 คน เพิ่มขึ้น ร้อยละ 23.38 เมื่อเปรียบเทียบกับเดือนเดียวกันของปีก่อน ติดตามรายละเอียดของเนื้อหาสาระได้ภายในเล่ม หากท่านมีข้อคิดเห็นหรือข้อเสนอแนะ สามารถแจ้งได้ที่ e-mail : lm_rbr@doe.go.th



Website



แบบสอบถามความพึงพอใจ



สถานการณ์การว่างงาน และการเลิกจ้าง

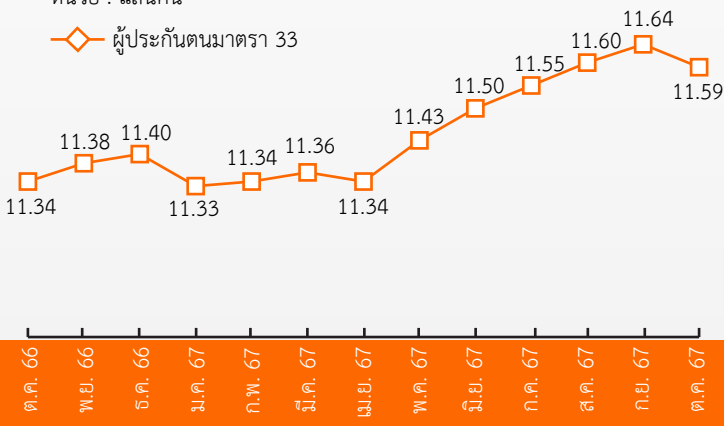
01

สถานการณ์การว่างงานและการเลิกจ้างในภาคตะวันตก ณ เดือนตุลาคม 2567 มีผู้ประกันตนในระบบประกันสังคม (มาตรา 33) จำนวน 1,159,479 คน และมีผู้ประกันตนขึ้นทะเบียนขอรับประโยชน์ทดแทนกรณีว่างงาน จำนวน 15,654 คน คิดเป็นร้อยละ 1.35 ของผู้ประกันตนมาตรา 33 เมื่อเปรียบเทียบกับเดือนเดียวกันของปีก่อน พบว่ามีผู้ขอรับประโยชน์ทดแทนลดลง จำนวน 2,650 คน คิดเป็นร้อยละ 14.48 โดยสาเหตุการว่างงานมาจากการลาออก มากที่สุด ร้อยละ 83.25 ซึ่งเกิดจากลูกจ้างลาออกมาประกอบอาชีพอิสระมากขึ้น และส่วนหนึ่งสนใจการไปทำงานต่างประเทศ เนื่องจากมีรายได้ที่ดีกว่า รองลงมาคือ การเลิกจ้าง ร้อยละ 11.66 และสิ้นสุดสัญญาจ้าง ร้อยละ 5.08

ผู้ประกันตน (ม.33)

หน่วย : แสนคน

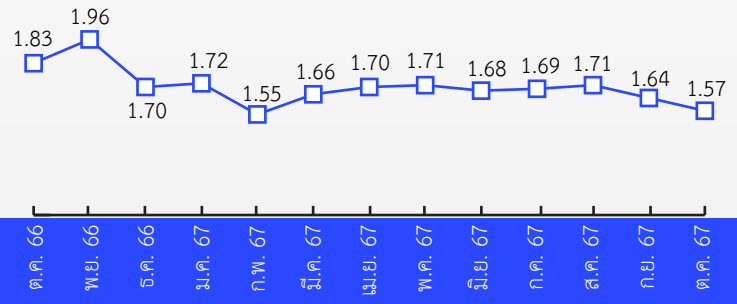
◆ ผู้ประกันตนมาตรา 33



ผู้ขอรับประโยชน์ทดแทนกรณีว่างงาน

หน่วย : หมื่นคน

◆ ผู้ขอรับประโยชน์ทดแทนกรณีว่างงาน



ผู้ขอรับประโยชน์ทดแทนกรณีว่างงาน จำแนกตามสาเหตุ เดือนตุลาคม 2567 จำนวน 15,654 คน

1 เลิกจ้าง 1,826 คน

📉 ลดลง 15.89% เทียบกับ ต.ค.66 2,171 คน
 📉 ลดลง 9.29% เทียบกับ ก.ย.67 2,013 คน

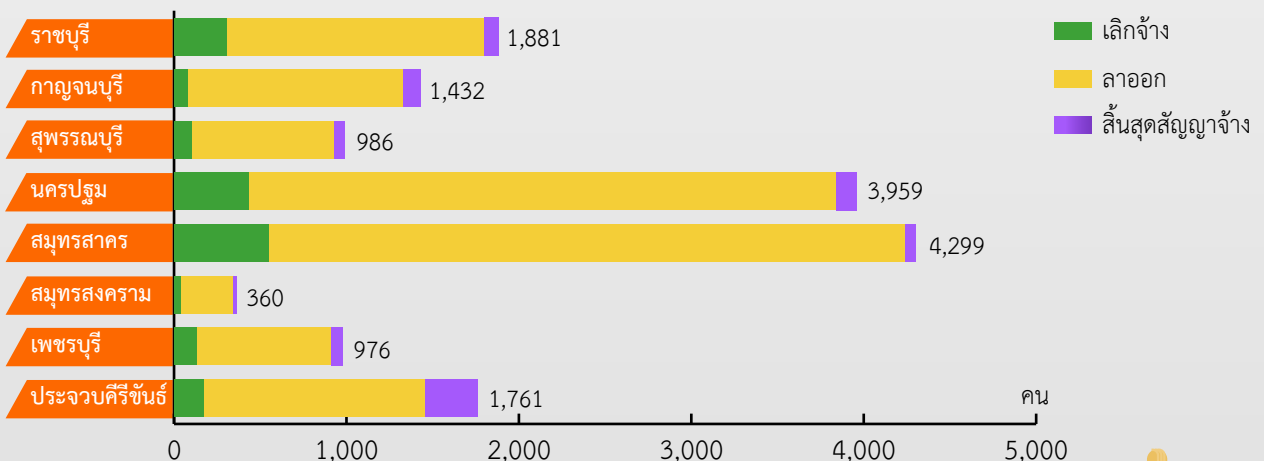
2 ลาออก 13,032 คน

📉 ลดลง 4.54% เทียบกับ ต.ค.66 13,652 คน
 📉 ลดลง 5.16% เทียบกับ ก.ย.67 13,741 คน

3 สิ้นสุดสัญญาจ้าง 796 คน

📉 ลดลง 67.92% เทียบกับ ต.ค.66 2,481 คน
 📈 เพิ่มขึ้น 20.97% เทียบกับ ก.ย.67 658 คน

ผู้ขอรับประโยชน์ทดแทนกรณีว่างงาน จำแนกตามจังหวัด เดือนตุลาคม 2567 จำนวน 15,654 คน



ที่มา : สำนักงานประกันสังคม

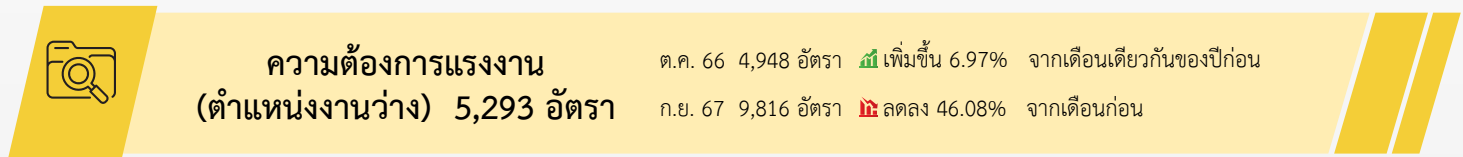


ภาวะความต้องการแรงงาน

02



การให้บริการจัดหางานในประเทศ ผ่านกรมการจัดหางาน (กกจ.) ในภาคตะวันตก เดือนตุลาคม 2567 พบว่า มีความต้องการแรงงานในระดับมัธยมศึกษา มากที่สุด ร้อยละ 42.58 รองลงมาได้แก่ ระดับประถมศึกษาและต่ำกว่า ร้อยละ 15.11 ระดับปวช. ร้อยละ 14.87 ระดับปวส. ร้อยละ 11.26 ระดับป.ตรีขึ้นไป ร้อยละ 9.96 และระดับอนุปริญญา ร้อยละ 6.22



ความต้องการแรงงาน (ตำแหน่งงานว่าง) 5,293 อัตรา

ต.ค. 66 4,948 อัตรา ▲ เพิ่มขึ้น 6.97% จากเดือนเดียวกันของปีก่อน

ก.ย. 67 9,816 อัตรา ▼ ลดลง 46.08% จากเดือนก่อน

ตำแหน่งงานที่แจ้งผ่านกรมการจัดหางาน 5 อันดับแรก ตามประเภทอาชีพ



ตำแหน่งงานที่แจ้งผ่านกรมการจัดหางาน 5 อันดับแรก ตามประเภทอุตสาหกรรม

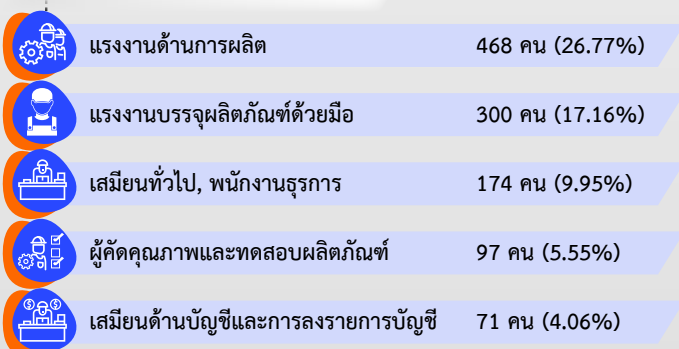


ผู้สมัครงานที่มาใช้บริการ 1,748 คน

ต.ค. 66 1,341 คน ▲ เพิ่มขึ้น 30.35% จากเดือนเดียวกันของปีก่อน

ก.ย. 67 2,139 คน ▼ ลดลง 18.28% จากเดือนก่อน

5 อันดับแรก ตามประเภทอาชีพ

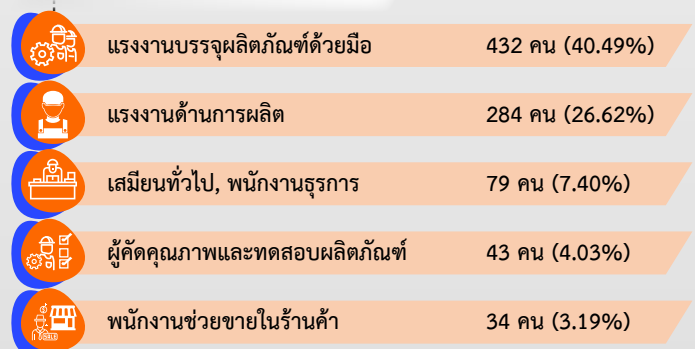


การบรรจุงาน 1,067 คน

ต.ค. 66 979 คน ▲ เพิ่มขึ้น 8.99% จากเดือนเดียวกันของปีก่อน

ก.ย. 67 1,215 คน ▼ ลดลง 12.18% จากเดือนก่อน

5 อันดับแรก ตามประเภทอาชีพ



ที่มา : ระบบไทยมีงานทำ กรมการจัดหางาน

03

การเดินทางไปทำงานต่างประเทศ

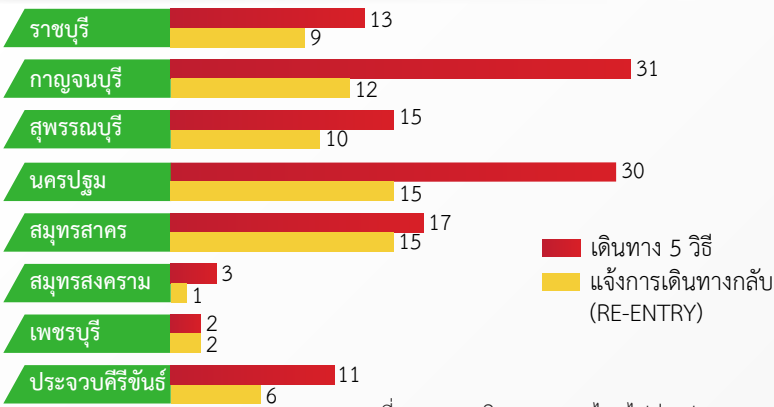
ข้อมูลจากกองบริหารแรงงานไทยไปต่างประเทศ ณ เดือนตุลาคม 2567 ภาคตะวันตกมีแรงงานเดินทางไปทำงานต่างประเทศ จำนวน 192 คน หรือร้อยละ 2.73 ของแรงงานที่เดินทางไปทำงานต่างประเทศทั้งหมด จำแนกเป็นการเดินทาง 5 วิธี จำนวน 122 คน และ RE-ENTRY จำนวน 70 คน

การเดินทางทุกประเภท จำนวน 192 คน

▲ เพิ่มขึ้น 38.13% จากเดือนเดียวกันของปีก่อน

▲ เพิ่มขึ้น 39.13% จากเดือนก่อน

จำนวนการเดินทางไปทำงานต่างประเทศ จำแนกรายจังหวัด



ที่มา : กองบริหารแรงงานไทยไปต่างประเทศ

ประเทศที่มีผู้เดินทางไปทำงานสูงสุด 5 อันดับแรก



04

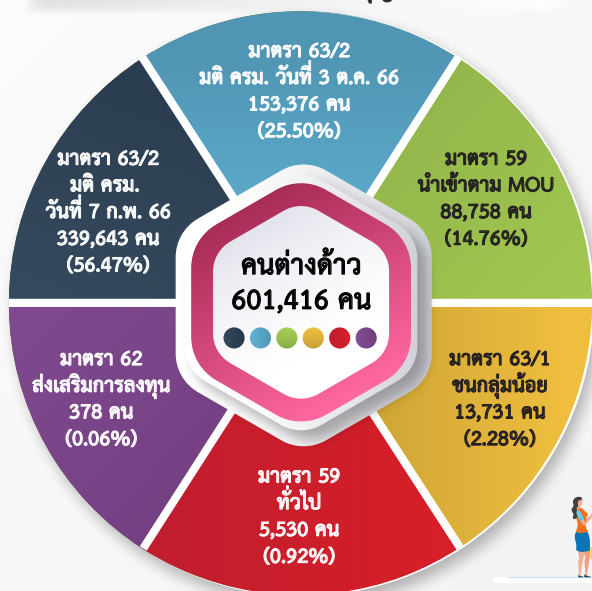
การทำงานของคนต่างด้าว

▲ เพิ่มขึ้น 23.38% จากเดือนเดียวกันของปีก่อน

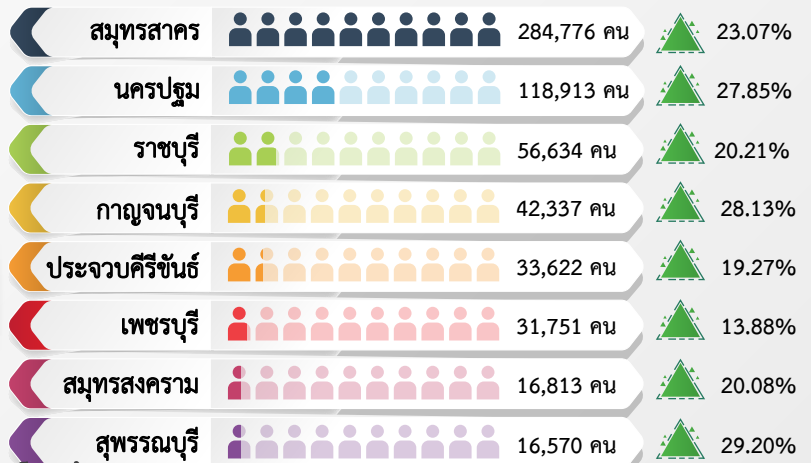
▼ ลดลง 0.33% จากเดือนก่อน

ข้อมูลจากสำนักบริหารแรงงานต่างด้าว ณ เดือนตุลาคม 2567 ภาคตะวันตกมีคนต่างด้าวที่ได้รับอนุญาตทำงาน จำนวน 601,416 คน ลดลงจากเดือนก่อน จำนวน 1,970 คน แต่เพิ่มขึ้นจากเดือนเดียวกันของปีก่อน จำนวน 113,964 คน

จำแนกตามประเภทการอนุญาตให้ทำงาน



จำแนกรายจังหวัด



▲ ▼ เปรียบเทียบช่วงเดียวกันปีก่อน

ที่มา : สำนักบริหารแรงงานต่างด้าว

ขอเชิญติดตามรับฟังรายการวิทยุ “เพื่อนแรงงาน” ทาง สวท. AM 1593 KHz. จังหวัดราชบุรี ทุกวันพุธ เวลา 15.00 - 15.30 น.



ศูนย์บริหารข้อมูลตลาดแรงงานภาคตะวันตก

www.doe.go.th/lmi_ratchaburi

www.facebook.com/LMIWestern

YouTube ช่อง “Western LMI Station”

TikTok ช่อง @Western LMI Station