



วารสาร

ปีที่ 16 ฉบับที่ 11 ประจำเดือนพฤศจิกายน 2567

# สถานการณ์ตลาดแรงงานภาคกลาง Central Labour Market Situation

กรุงเทพมหานคร ~ สมุทรปราการ ~ นนทบุรี ~ ปทุมธานี ~ พระนครศรีอยุธยา ~ ชัยนาท ~ ลพบุรี ~ สระบุรี ~ สิงห์บุรี ~ อ่างทอง

อาชีพที่มีความต้องการแรงงานมากที่สุด 3 อันดับแรก

- พนักงานขายของหน้าร้านและพนักงานสาธิตสินค้า
- แรงงานบรรจุผลิตภัณฑ์
- พนักงานบริการอาหารและเครื่องดื่ม



## บทบรรณาธิการ...

สถานการณ์ตลาดแรงงานภาคกลาง ข้อมูลเดือนตุลาคม 2567 มีผู้ประกันตนมาขึ้นทะเบียนขอรับประโยชน์ทดแทนกรณีว่างงาน จำนวน 109,390 คน นายจ้าง/สถานประกอบการแจ้งความต้องการแรงงาน จำนวน 22,812 อัตรา อาชีพที่มีความต้องการแรงงานมากที่สุด คือ พนักงานขายของหน้าร้าน ๆ สำหรับภาวะการลงทุนมีโรงงานขออนุญาตเปิดกิจการใหม่ ลดลงร้อยละ 56.52 ส่วนการจ้างงานเพิ่มขึ้นร้อยละ 37.93 การเดินทางไปทำงานต่างประเทศเพิ่มขึ้นร้อยละ 12.25 คนต่างด้าวคงเหลือที่ยังทำงาน จำนวน 1,430,477 คน

หากท่านมีข้อคิดเห็นหรือข้อเสนอแนะ สามารถติดต่อได้ที่  
E-mail: [lmi@doe.go.th](mailto:lmi@doe.go.th) [lmicenter@windowslive.com](mailto:lmicenter@windowslive.com)

## “ สารบัญ... ”

การว่างงานและการเลิกจ้าง	2
ภาวะความต้องการแรงงาน	2
ภาวะการลงทุน	3
การไปทำงานต่างประเทศ	4
การทำงานของคนต่างด้าว	4

จัดทำโดย : ศูนย์บริหารข้อมูลตลาดแรงงานภาคกลาง  
กองบริหารข้อมูลตลาดแรงงาน กรมการจัดหางาน



เพจ Facebook



<http://doe.go.th/lmia>

# สถานการณ์การว่างงานและการเลิกจ้าง

สถานการณ์การว่างงานและการเลิกจ้างในภาคกลาง เดือนตุลาคม 2567 มีผู้ประกันตนในระบบประกันสังคม (มาตรา 33) จำนวน 6,385,594 คน และมีผู้ประกันตนมาขึ้นทะเบียนขอรับประโยชน์ทดแทนกรณีว่างงาน จำนวน 109,390 คน คิดเป็นร้อยละ 1.71 ของผู้ประกันตนมาตรา 33 เมื่อเปรียบเทียบกับช่วงเดียวกันของปีก่อน พบว่า มีผู้ขอรับประโยชน์ทดแทนเพิ่มขึ้นจำนวน 1,770 คน คิดเป็นร้อยละ 1.64 โดยสาเหตุการว่างงานจากการลาออกมากที่สุด คิดเป็นร้อยละ 80.31 รองลงมาคือ การเลิกจ้าง ร้อยละ 16.86 และสิ้นสุดสัญญาจ้าง ร้อยละ 2.83

## เลิกจ้าง

(18,444 คน)

ลดลง จากช่วงเดียวกันของปีก่อน 7.10% (19,854 คน)

ลดลง จากช่วงเดียวกันของเดือนก่อน 2.24% (18,866 คน)

## ลาออก

(87,852 คน)

เพิ่มขึ้น จากช่วงเดียวกันของปีก่อน 4.38% (84,165 คน)

ลดลง จากช่วงเดียวกันของเดือนก่อน 3.40% (90,944 คน)

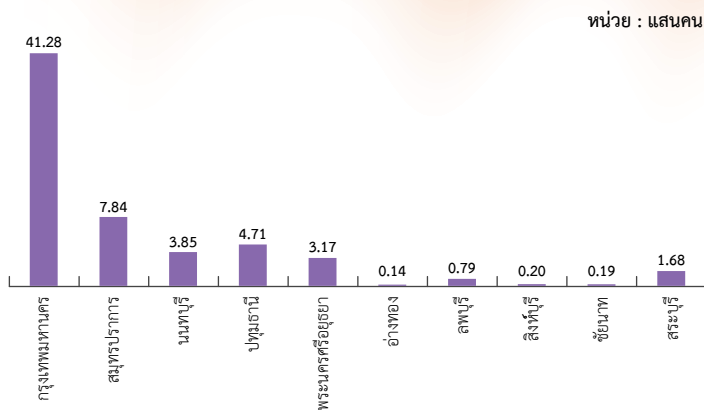
## สิ้นสุดสัญญาจ้าง

(3,094 คน)

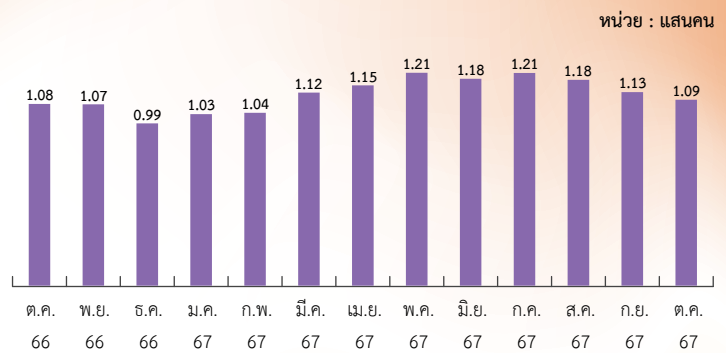
ลดลง จากช่วงเดียวกันของปีก่อน 14.08% (3,601 คน)

เพิ่มขึ้น จากช่วงเดียวกันของเดือนก่อน 11.06% (2,786 คน)

## ผู้ประกันตนมาตรา 33



## ผู้ขอรับประโยชน์ทดแทนกรณีว่างงาน



# ภาวะความต้องการแรงงานภาคกลาง

ข้อมูลการให้บริการจัดหางานในประเทศของกรมการจัดหางาน เดือนตุลาคม 2567 พบว่า นายจ้าง/สถานประกอบการแจ้งความต้องการแรงงาน จำนวน 22,812 อัตรา สาขาอุตสาหกรรมที่มีความต้องการแรงงานมากที่สุด คือ การบริการด้านอาหารและเครื่องดื่ม รองลงมา การขายส่ง ฯ โดยมีความต้องการผู้ที่จบการศึกษาระดับมัธยมศึกษามากที่สุด

## ความต้องการแรงงาน (22,812 อัตรา)

เพิ่มขึ้น จากช่วงเดียวกันของปีก่อน 126.00% (10,094 อัตรา)

เพิ่มขึ้น จากช่วงเดียวกันของเดือนก่อน 236.46% (6,780 อัตรา)

## ผู้สมัครงานที่มาใช้บริการ (7,815 คน)

เพิ่มขึ้น จากช่วงเดียวกันของปีก่อน 49.23% (5,237 คน)

ลดลง จากช่วงเดียวกันของเดือนก่อน 0.60% (7,862 คน)

## การบรรจุงาน (4,149 คน)

เพิ่มขึ้น จากช่วงเดียวกันของปีก่อน 0.51% (4,128 คน)

เพิ่มขึ้น จากช่วงเดียวกันของเดือนก่อน 10.20% (3,765 คน)

## สาขาอุตสาหกรรมที่มีความต้องการแรงงานมาก 5 อันดับ

(หน่วย : อัตรา)

(25.36%)  
5,784 การบริการด้านอาหารและเครื่องดื่ม

(17.53%)  
3,998 การขายส่ง ยกเว้น ยานยนต์และจักรยานยนต์

(13.48%)  
3,074 การขายปลีก ยกเว้น ยานยนต์และจักรยานยนต์

(7.35%)  
1,677 กิจกรรมการรักษาความปลอดภัยและการสืบสวน

(6.42%)  
1,465 การผลิตผลิตภัณฑ์อาหาร

## สาขาอาชีพที่มีความต้องการแรงงานมาก 5 อันดับ

(24.12%)  
5,502 พนักงานขายของหน้าร้านและพนักงานสาริตสินค้า

(12.10%)  
2,761 แรงงานบรรจุผลิตภัณฑ์

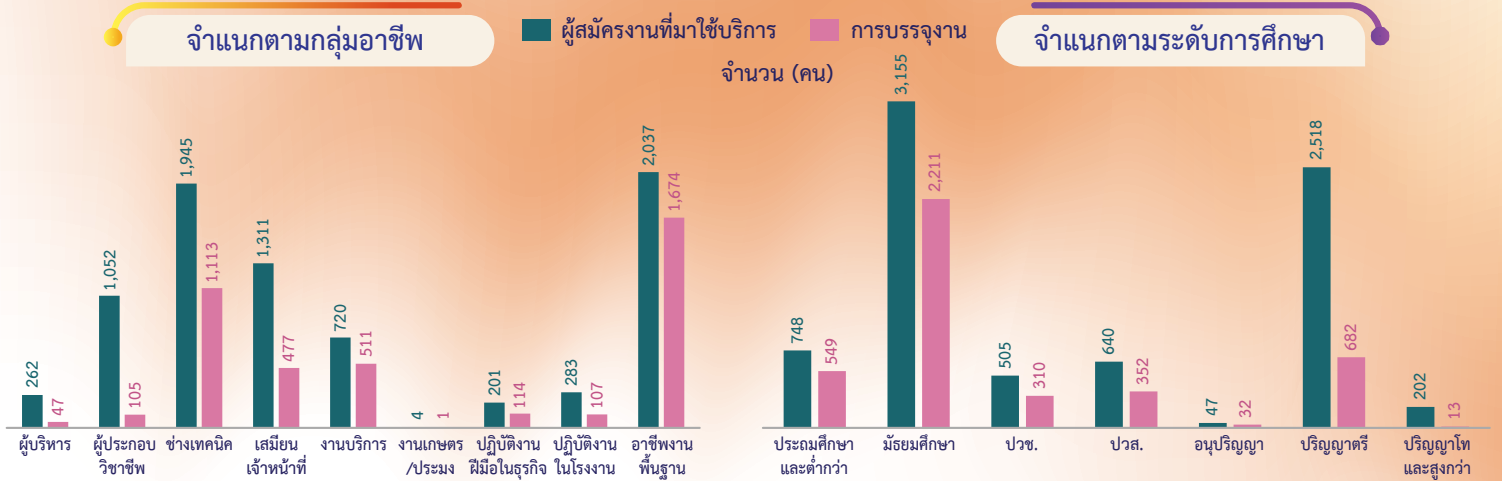
(9.18%)  
2,095 พนักงานบริการอาหารและเครื่องดื่ม

(9.05%)  
2,064 ตัวแทนฝ่ายขายด้านเทคนิคและการค้า

(8.18%)  
1,867 แรงงานด้านการประกอบ

# ผู้สมัครงานที่มาใช้บริการ และการบรรจุงาน ผ่านกรมการจัดหางาน

ข้อมูลผู้สมัครงานที่มาใช้บริการผ่านกรมการจัดหางาน เดือนตุลาคม 2567 ภาคกลางมีผู้สมัครงาน จำนวน 7,815 คน เพิ่มขึ้นจากช่วงเดียวกันของปีก่อนร้อยละ 49.23 และการบรรจุงาน จำนวน 4,149 คน เพิ่มขึ้นจากช่วงเดียวกันของปีก่อนร้อยละ 0.51 โดยผู้สมัครงานส่วนใหญ่จบการศึกษาระดับมัธยมศึกษา สำหรับอาชีพที่ผู้สมัครงานมีการบรรจุงานมากที่สุด คือ แรงงานบรรจุผลิตภัณ์ท์



## ภาวะการลงทุน

ข้อมูลจากกรมโรงงานอุตสาหกรรม การลงทุนใน 10 จังหวัดภาคกลาง เดือนตุลาคม 2567 มีจำนวนโรงงานที่ได้รับอนุญาตให้เปิดกิจการใหม่ จำนวน 30 แห่ง ลดลงร้อยละ 56.52 จำนวนเงินลงทุน 7,528.15 ล้านบาท ลดลงร้อยละ 89.86 และการจ้างงาน จำนวน 3,538 คน เพิ่มขึ้นร้อยละ 37.93 เมื่อเปรียบเทียบกับช่วงเดียวกันของปีก่อน โดยจังหวัดปทุมธานี มีจำนวนโรงงานขอเปิดกิจการใหม่มากที่สุด

### โรงงาน 30 แห่ง

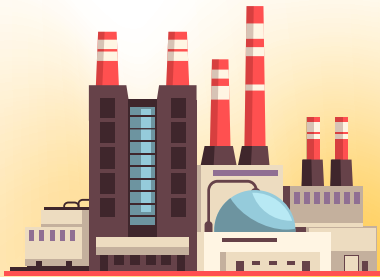
ลดลง จากช่วงเดียวกันของปีก่อน 56.52% (69 แห่ง)  
ลดลง จากช่วงเดียวกันของเดือนก่อน 68.42% (95 แห่ง)

### เงินลงทุน 7,528.15 ล้านบาท

ลดลง จากช่วงเดียวกันของปีก่อน 89.86% (74,207.00 ลบ.)  
ลดลง จากช่วงเดียวกันของเดือนก่อน 30.27% (10,795.95 ลบ.)

### การจ้างงาน 3,538 คน

เพิ่มขึ้น จากช่วงเดียวกันของปีก่อน 37.93% (2,565 คน)  
เพิ่มขึ้น จากช่วงเดียวกันของเดือนก่อน 1.78% (3,476 คน)



### โรงงานที่ได้รับการอนุญาตให้ประกอบกิจการใหม่

### การจ้างงาน จำแนกตามประเภทกิจการ

4 แห่ง กรุงเทพมหานคร 13.33%

3 แห่ง ลพบุรี 10.00%

3 แห่ง นนทบุรี 10.00%

3 แห่ง สมุทรปราการ 10.00%

11 แห่ง ปทุมธานี 36.67%

2 แห่ง สระบุรี 6.67%

3 แห่ง พระนครศรีอยุธยา 10.00%

1 แห่ง อ่างทอง 3.33%

2,927 คน 82.73%

ผลิตภัณ์ท์โลหะ โลหะขั้นมูลฐาน

225 คน 6.36%

อาหารเครื่องดื่ม

190 คน 5.37%

แปรรูปไม้ ผลิตภัณ์ท์จากไม้

145 คน 4.10%

การผลิตอื่นๆ

51 คน 1.44%

เคมีภัณ์ท์ ปิโตรเลียม

# การไปทำงานต่างประเทศ

ข้อมูลจากกองบริหารแรงงานไทยไปต่างประเทศ แรงงานไทยใน 10 จังหวัดภาคกลาง ได้รับอนุญาตให้เดินทางไปทำงานต่างประเทศ เดือนตุลาคม 2567 จำนวน 623 คน จำแนกการเดินทาง 5 วิธี จำนวน 458 คน และ RE-ENTRY VISA จำนวน 165 คน เปรียบเทียบกับช่วงเดียวกันของปีก่อนเพิ่มขึ้นร้อยละ 12.25 (555 คน) และเปรียบเทียบกับเดือนก่อนเพิ่มขึ้นร้อยละ 24.10 (502 คน)

## จำแนกตามประเภทการเดินทาง



## จำแนกรายจังหวัด



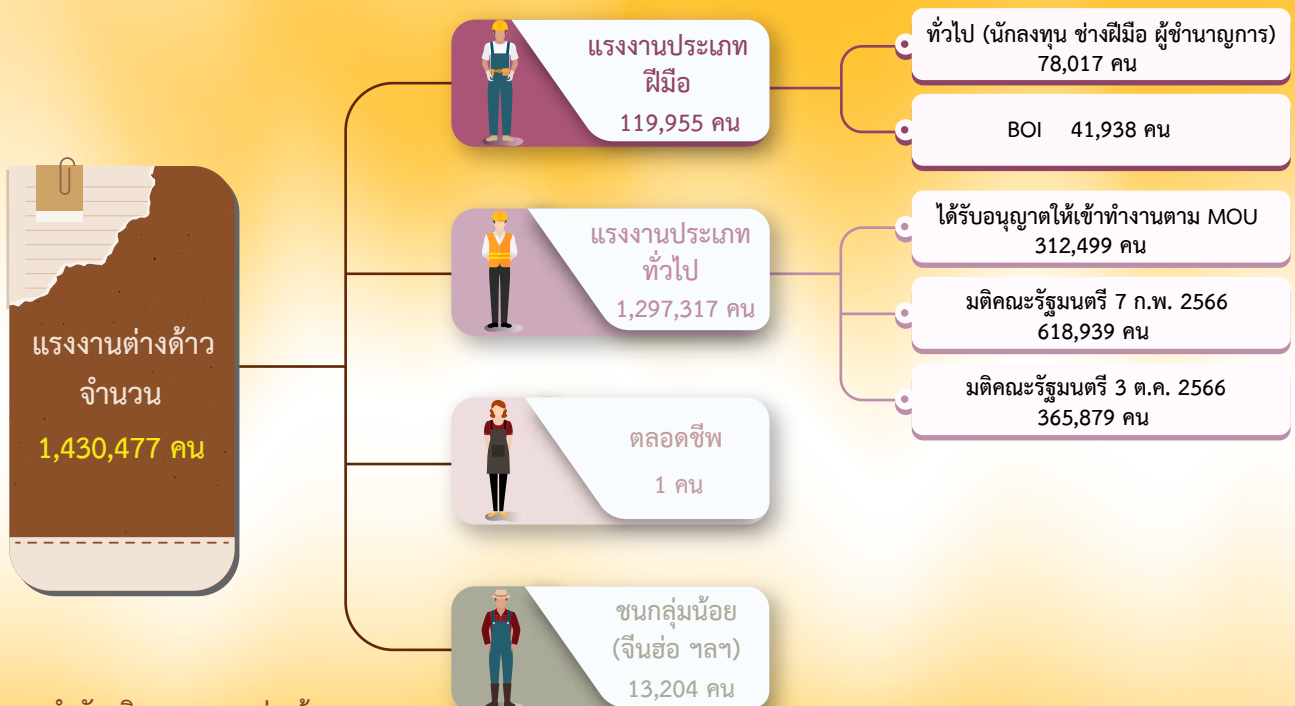
## 5 อันดับประเทศที่แรงงานไทยเดินทางไปทำงานมากที่สุด

■ 5 วิธี ■ Re-entry visa จำนวน (คน)



# การทำงานของคนต่างด้าว

คนต่างด้าวคงเหลือที่ทำงานใน 10 จังหวัดภาคกลาง ณ เดือนตุลาคม 2567 จำนวน 1,430,477 คน โดยเป็นแรงงานต่างด้าว 4 สัญชาติ (เมียนมา ลาว กัมพูชา และเวียดนาม) จำนวน 1,297,317 คน (ร้อยละ 90.69) คนต่างด้าวระดับฝีมือชำนาญการ จำนวน 119,955 คน (ร้อยละ 8.39) และชนกลุ่มน้อย/บุคคลพื้นที่สูง/ตลอดชีพ จำนวน 13,205 คน (ร้อยละ 0.92)



ขอความกรุณาตอบแบบสอบถามเพื่อการพัฒนา  
และปรับปรุงการให้บริการข้อมูลข่าวสารตลาดแรงงาน




แบบสอบถาม  
ความพึงพอใจ



facebook  
ศูนย์บริหารข้อมูลตลาดแรงงาน  
ภาคกลาง

 กองบริหารข้อมูลตลาดแรงงาน กรมการจัดหางาน

 02-245-1581

 [lmicenter@windowslive.com](mailto:lmicenter@windowslive.com)