



W

สถานการณ์ตลาดแรงงานภาคตะวันตก ปีที่ 16 ฉบับที่ 12 ประจำเดือนธันวาคม 2567

Western Labour Market Situation

ราชบุรี กาญจนบุรี สุพรรณบุรี นครปฐม สมุทรสาคร สมุทรสงคราม เพชรบุรี ประจวบคีรีขันธ์



**มีความต้องการแรงงานบรรจุผลิตภัณ์ด้วยมือ
มากที่สุด ร้อยละ 19.55**
โดยอุตสาหกรรมโรงแรม รีสอร์ท และห้องชุด
มีความต้องการมากที่สุด
ผู้สมัครงาน และการบรรจุงาน
มีจำนวนเพิ่มขึ้นจากเดือนเดียวกันของปีก่อน

CONTENTS สารบัญ

1 สถานการณ์การว่างงาน และการเลิกจ้าง **หน้าที่ 2**

2 ภาวะความต้องการแรงงาน **หน้าที่ 3**

3 การเดินทางไปทำงานต่างประเทศ **หน้าที่ 4**

4 การทำงานของคนต่างด้าว **หน้าที่ 4**

ที่ปรึกษา...

นางสาวสุจิตรา ขจรกิตติการ
ผู้อำนวยการกองบริหารข้อมูลตลาดแรงงาน

จัดทำโดย...

ศูนย์บริหารข้อมูลตลาดแรงงานภาคตะวันตก
ศาลากลางจังหวัดราชบุรี (หลังเก่า) ชั้น 1
ตำบลหน้าเมือง อำเภอเมือง จังหวัดราชบุรี 70000
โทรศัพท์ 0 3232 6458 โทรสาร 0 3232 6082
อีเมล lm_rbr@doe.go.th
www.doe.go.th/lmi_ratchaburi

บทบรรณาธิการ.....

สถานการณ์ตลาดแรงงานภาคตะวันตกเดือนพฤศจิกายน 2567 มีความต้องการแรงงาน จำนวน 3,442 อัตรา โดยเป็น ความต้องการแรงงานบรรจุผลิตภัณ์ด้วยมือ มากที่สุด ร้อยละ 19.55 ส่วนอุตสาหกรรมที่ยังมีความต้องการแรงงานมากที่สุด คือ อุตสาหกรรมโรงแรม รีสอร์ท และห้องชุด ร้อยละ 5.32

สำหรับแรงงานที่เดินทางไปทำงานต่างประเทศเพิ่มขึ้น ร้อยละ 43.44 เมื่อเปรียบเทียบกับเดือนเดียวกันของปีก่อน ส่วนการทำงานของคนต่างด้าว จำนวน 598,860 คน เพิ่มขึ้น ร้อยละ 23.48 เมื่อเปรียบเทียบกับเดือนเดียวกันของปีก่อน

ติดตามรายละเอียดของเนื้อหาสาระได้ภายในเล่ม หากท่านมีข้อคิดเห็นหรือข้อเสนอแนะ สามารถแจ้งได้ที่ e-mail : lm_rbr@doe.go.th



Website



แบบสอบถามความพึงพอใจ



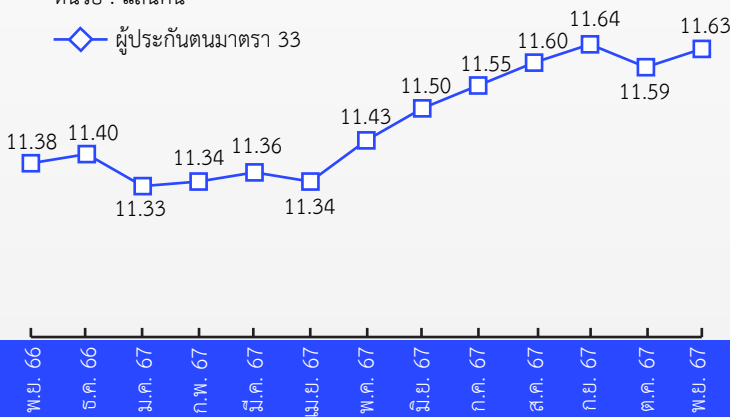
สถานการณ์การว่างงาน และการเลิกจ้าง

01

สถานการณ์การว่างงานและการเลิกจ้างในภาคตะวันตก ณ เดือนพฤศจิกายน 2567 มีผู้ประกันตนในระบบประกันสังคม (มาตรา 33) จำนวน 1,163,137 คน และมีผู้ประกันตนขึ้นทะเบียนขอรับประโยชน์ทดแทนกรณีว่างงาน จำนวน 17,864 คน คิดเป็นร้อยละ 1.54 ของผู้ประกันตนมาตรา 33 เมื่อเปรียบเทียบกับเดือนเดียวกันของปีก่อน พบว่ามีผู้ขอรับประโยชน์ทดแทนลดลง จำนวน 1,705 คน คิดเป็นร้อยละ 8.71 โดยสาเหตุการว่างงานมาจากการลาออก มากที่สุด ร้อยละ 79.14 ซึ่งเกิดจากลูกจ้างลาออกมาประกอบอาชีพอิสระมากขึ้น และส่วนหนึ่งสนใจการไปทำงานต่างประเทศ เนื่องจากมีรายได้ที่ดีกว่า รองลงมาคือ การเลิกจ้าง ร้อยละ 14.58 และสิ้นสุดสัญญาจ้าง ร้อยละ 6.29

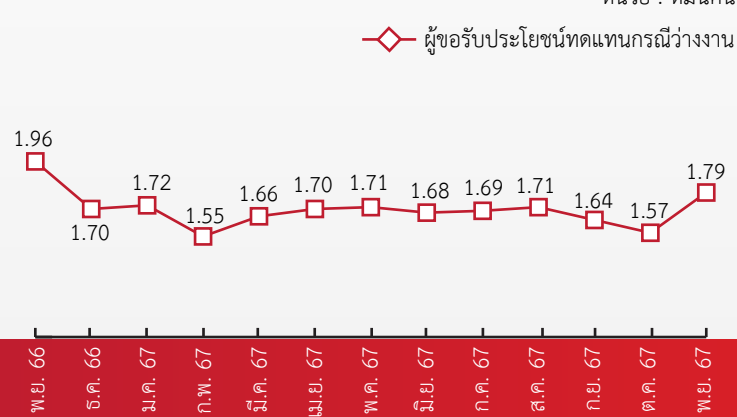
ผู้ประกันตน (ม.33)

หน่วย : แสนคน



ผู้ขอรับประโยชน์ทดแทนกรณีว่างงาน

หน่วย : หมื่นคน



ผู้ขอรับประโยชน์ทดแทนกรณีว่างงาน จำแนกตามสาเหตุ เดือนพฤศจิกายน 2567 จำนวน 17,864 คน

1 เลิกจ้าง 2,604 คน

▲ เพิ่มขึ้น 9.50% เทียบกับ พ.ย.66 2,378 คน
▲ เพิ่มขึ้น 42.61% เทียบกับ ต.ค.67 1,826 คน

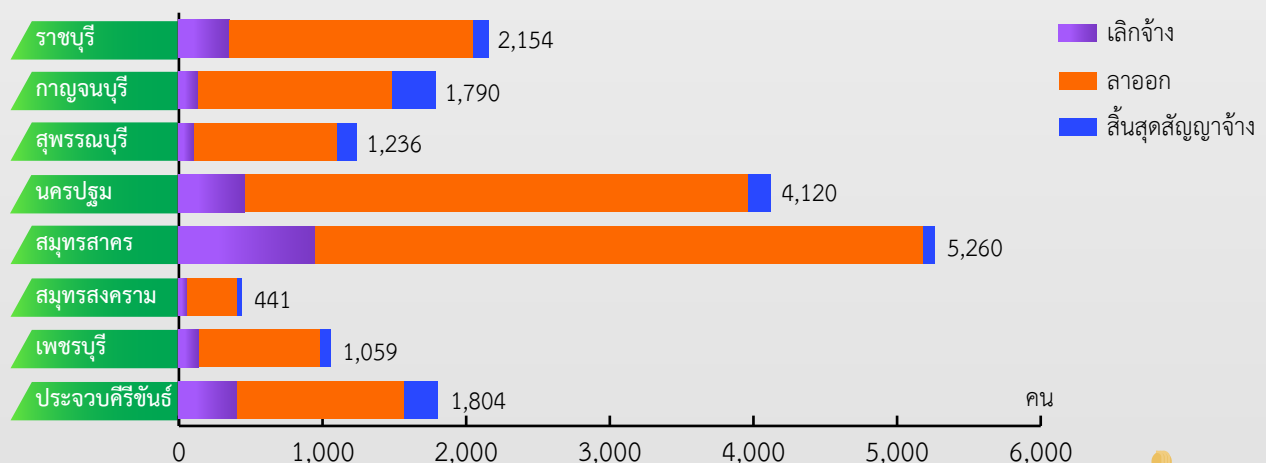
2 ลาออก 14,137 คน

▲ เพิ่มขึ้น 4.00% เทียบกับ พ.ย.66 13,593 คน
▲ เพิ่มขึ้น 8.48% เทียบกับ ต.ค.67 13,032 คน

3 สิ้นสุดสัญญาจ้าง 1,123 คน

▬ ลดลง 68.79% เทียบกับ พ.ย.66 3,598 คน
▲ เพิ่มขึ้น 41.08% เทียบกับ ต.ค.67 796 คน

ผู้ขอรับประโยชน์ทดแทนกรณีว่างงาน จำแนกตามจังหวัด เดือนพฤศจิกายน 2567 จำนวน 17,864 คน



ที่มา : สำนักงานประกันสังคม

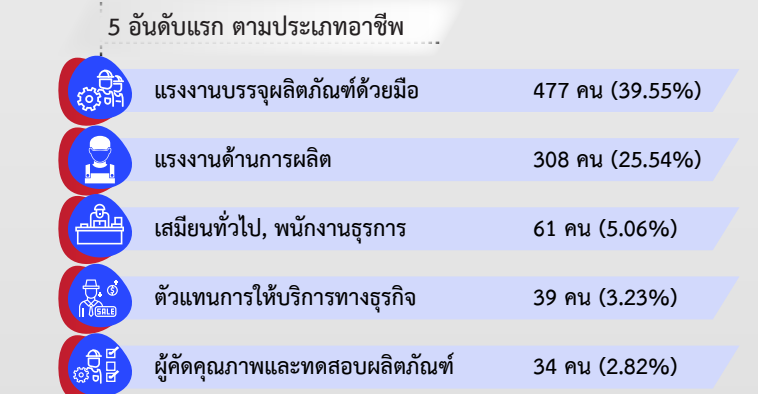
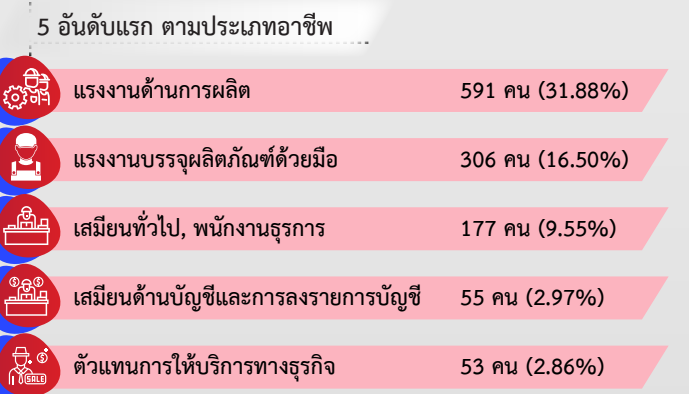
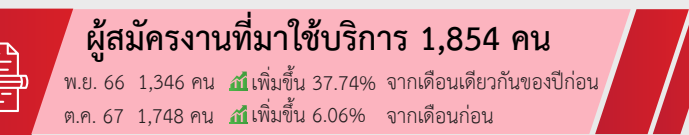
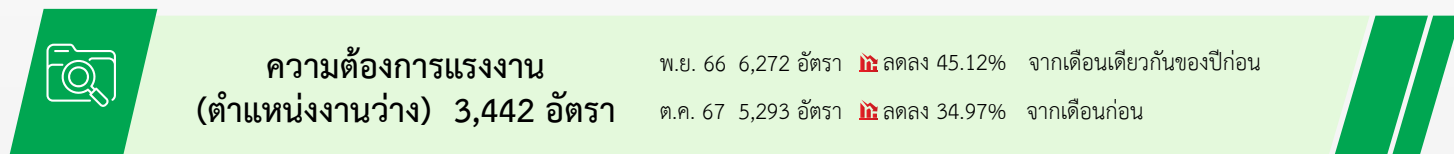


ภาวะความต้องการแรงงาน

02



การให้บริการจัดหางานในประเทศ ผ่านกรมการจัดหางาน (กกจ.) ในภาคตะวันตก เดือนพฤศจิกายน 2567 พบว่า มีความต้องการแรงงานในระดับมัธยมศึกษา มากที่สุด ร้อยละ 37.62 รองลงมาได้แก่ ระดับปวช. ร้อยละ 17.34 ระดับปวส. ร้อยละ 14.90 ระดับประถมศึกษาและต่ำกว่า ร้อยละ 11.24 ระดับป.ตรีขึ้นไป ร้อยละ 9.85 และระดับอนุปริญญา ร้อยละ 9.04



ที่มา : ระบบไทยมีงานทำ กรมการจัดหางาน

03

การเดินทางไปทำงานต่างประเทศ

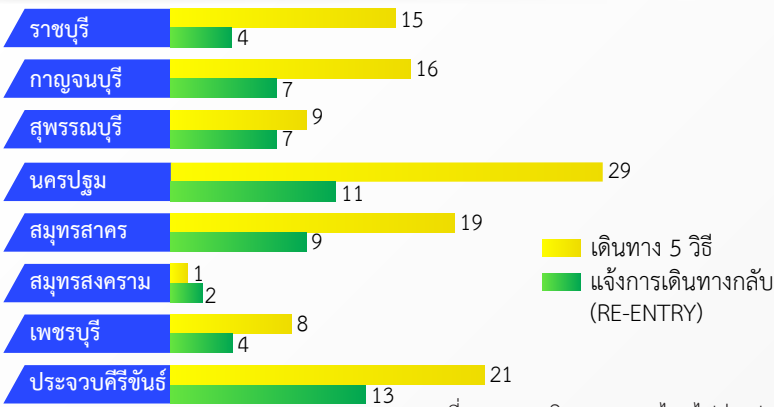
ข้อมูลจากกองบริหารแรงงานไทยไปต่างประเทศ ณ เดือนพฤศจิกายน 2567 ภาคตะวันตกมีแรงงานเดินทางไปทำงานต่างประเทศ จำนวน 175 คน หรือร้อยละ 2.15 ของแรงงานที่เดินทางไปทำงานต่างประเทศทั้งหมด จำแนกเป็นการเดินทาง 5 วิธี จำนวน 118 คน และ RE-ENTRY จำนวน 57 คน

การเดินทางทุกประเภท จำนวน 175 คน

▲ เพิ่มขึ้น 43.44% จากเดือนเดียวกันของปีก่อน

▬ ลดลง 8.85% จากเดือนก่อน

จำนวนการเดินทางไปทำงานต่างประเทศ จำแนกรายจังหวัด



ที่มา : กองบริหารแรงงานไทยไปต่างประเทศ

ประเทศที่มีผู้เดินทางไปทำงานสูงสุด 5 อันดับแรก



04

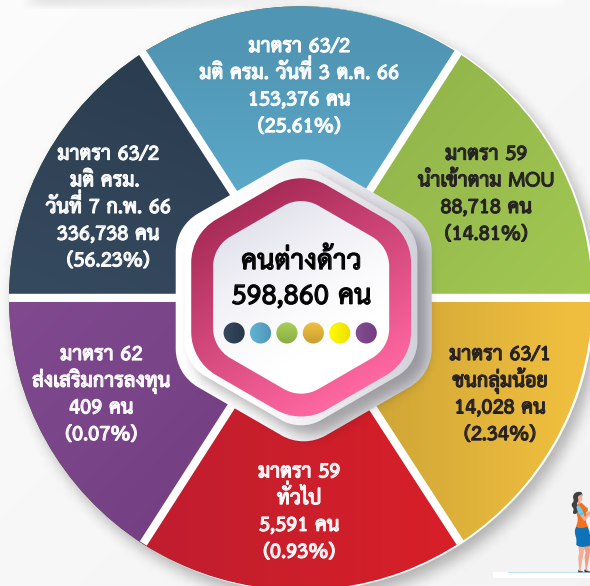
การทำงานของคนต่างด้าว

▲ เพิ่มขึ้น 23.48% จากเดือนเดียวกันของปีก่อน

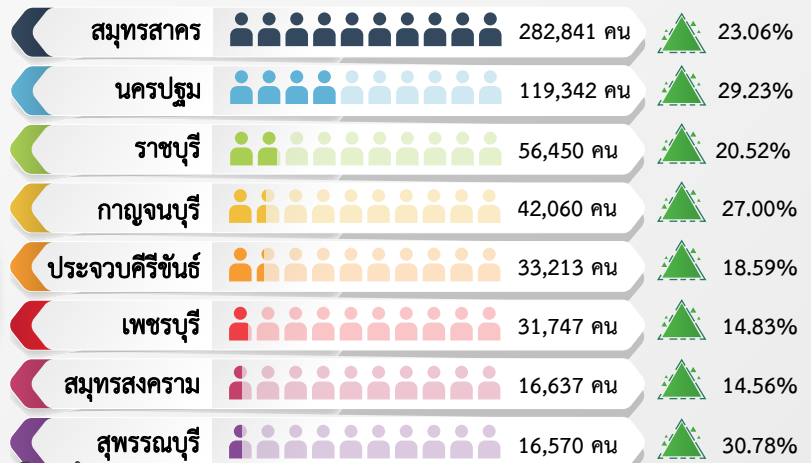
▬ ลดลง 0.42% จากเดือนก่อน

ข้อมูลจากสำนักบริหารแรงงานต่างด้าว ณ เดือนพฤศจิกายน 2567 ภาคตะวันตกมีคนต่างด้าวที่ได้รับอนุญาตทำงาน จำนวน 598,860 คน ลดลงจากเดือนก่อน จำนวน 2,556 คน แต่เพิ่มขึ้นจากเดือนเดียวกันของปีก่อน จำนวน 113,875 คน

จำแนกตามประเภทการอนุญาตให้ทำงาน



จำแนกรายจังหวัด



▲ ▬ เปรียบเทียบช่วงเดียวกันปีก่อน

ที่มา : สำนักบริหารแรงงานต่างด้าว

ขอเชิญติดตามรับฟังรายการวิทยุ “เพื่อนแรงงาน” ทาง สวท. AM 1593 KHz. จังหวัดราชบุรี ทุกวันพุธ เวลา 15.00 - 15.30 น.



- ศูนย์บริหารข้อมูลตลาดแรงงานภาคตะวันตก
- www.doe.go.th/lmi_ratchaburi
- www.facebook.com/LMIWestern
- YouTube ช่อง “Western LMI Station”
- TikTok ช่อง @Western LMI Station