



@LMl of Thailand



Thai Labour Market Information

สถานการณ์ตลาดแรงงานในปัจจุบัน

ไตรมาสที่ 2 ปี 2567 (เมษายน-มิถุนายน)



DOWNLOAD

PowerPoint

กองบริหารข้อมูลตลาดแรงงาน
กรมการจัดหางาน



สถานการณ์ตลาดแรงงาน

ไตรมาสที่ 2 ปี 2567 (เมษายน-มิถุนายน)



● สถานะการทำงานของประชากรและการว่างงาน

● สถานะความต้องการแรงงาน

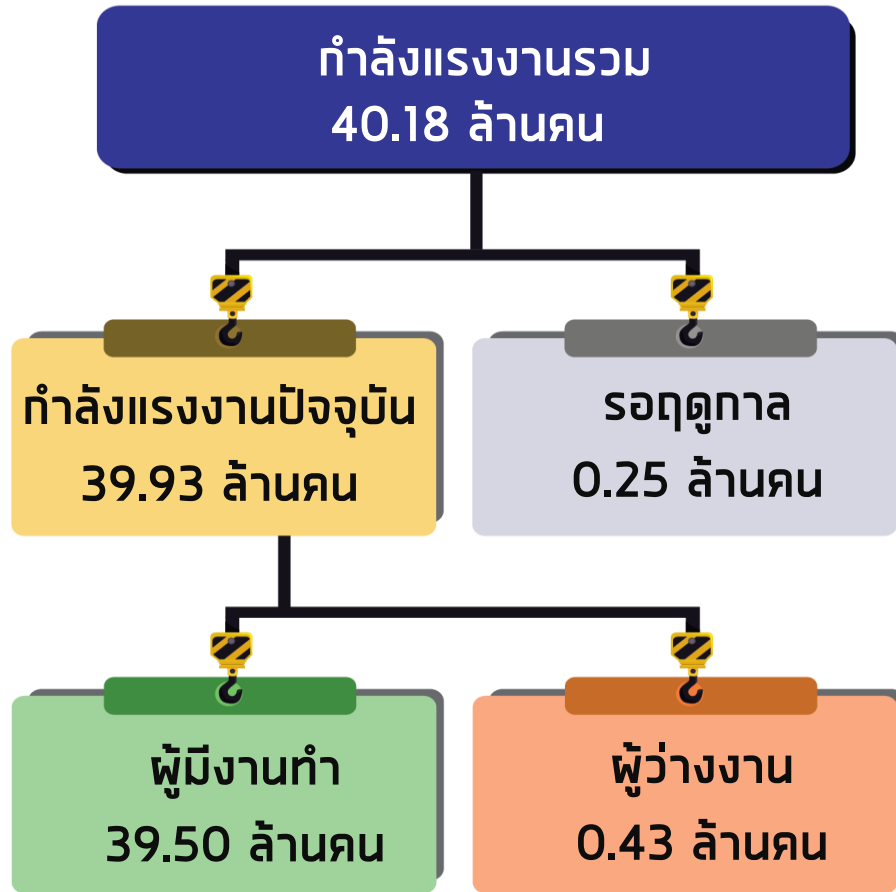
● การไปทำงานต่างประเทศ

● การทำงานของคนต่างด้าว



โครงสร้างประชากร ไตรมาสที่ 2 ปี 2567

ผู้มีอายุ 15 ปีขึ้นไป 59.17 ล้านคน



อัตราการว่างงาน ร้อยละ 1.1

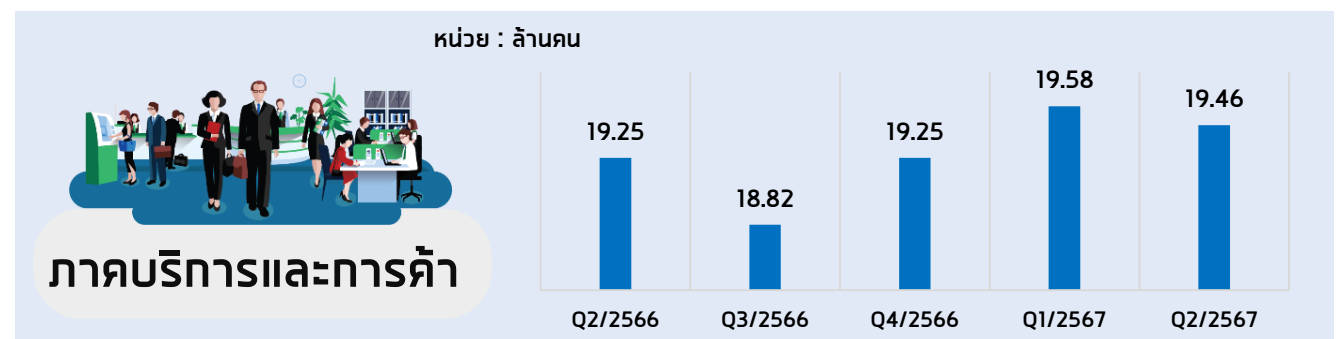
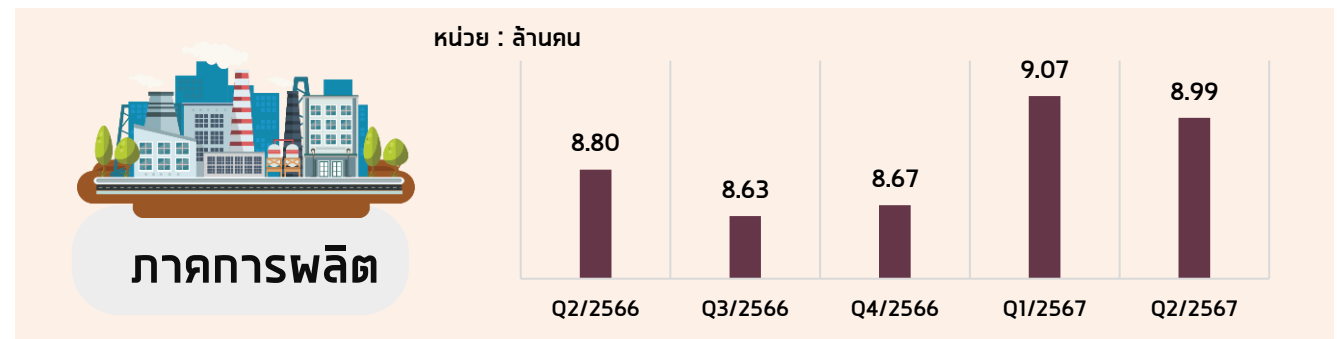
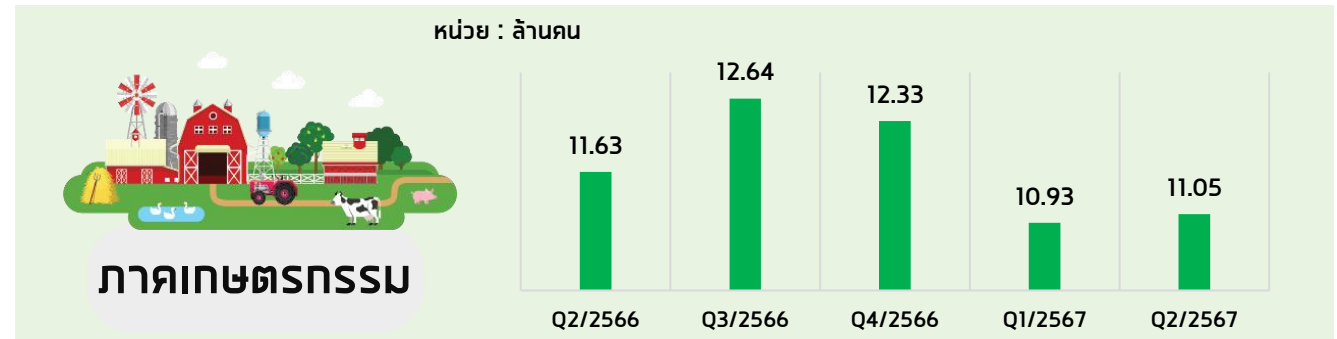


* อื่น ๆ หมายถึง เกษียณ เด็ก ชรา ป่วย หรือพิการไม่สามารถทำงานได้

ภาวะการทำงานของประชากรและการว่างงาน : ผู้มีงานทำ Q2/2567

ผู้มีงานทำ 39.50 ล้านคน

 ลดลงจากช่วงเดียวกันของปีก่อน 1.80 แสนคน
หรือ **0.45% YoY**

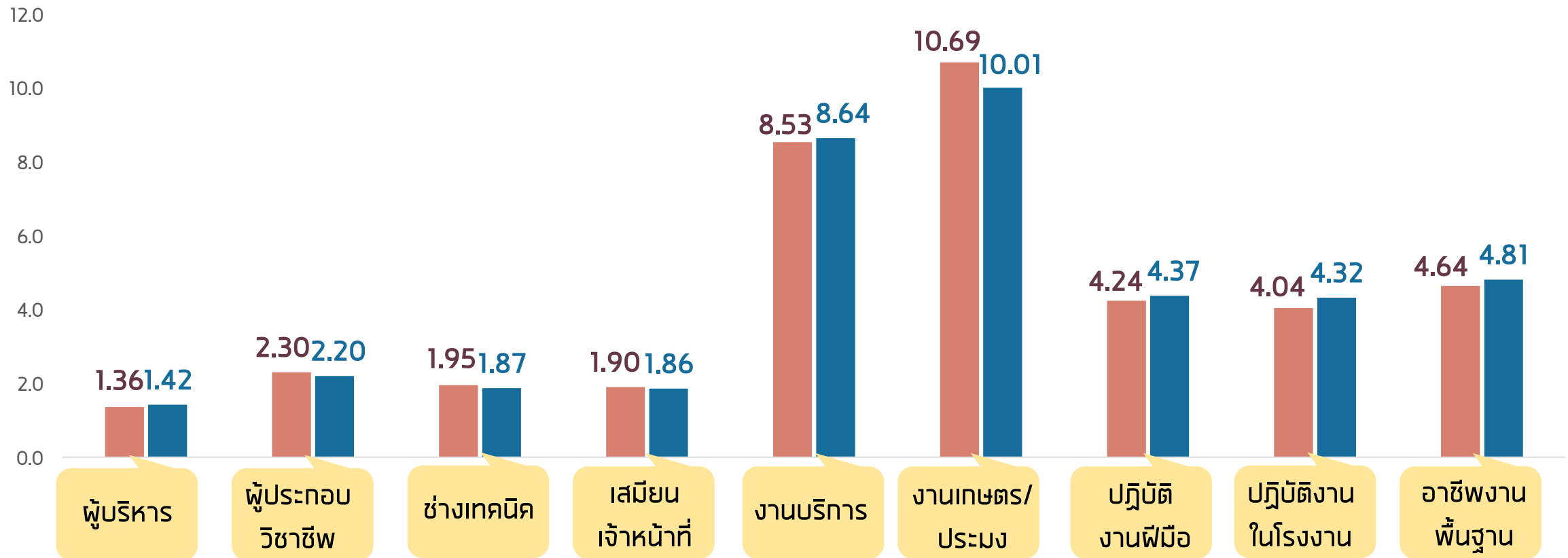


ภาวะการทำงานของประชากรและการว่างงาน : ผู้มีงานทำ Q2/2567

ผู้มีงานทำ จำแนกตามประเภทอาชีพ

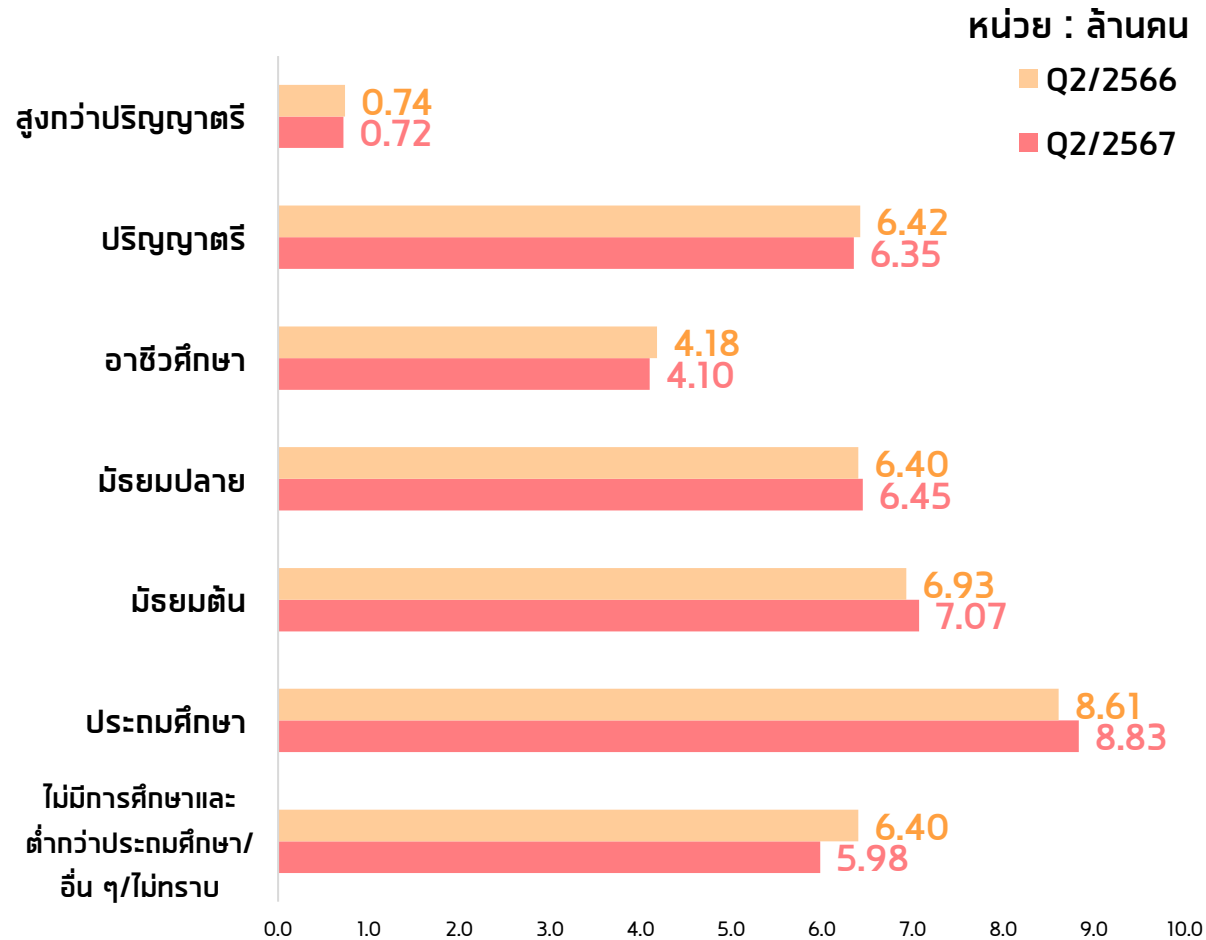
หน่วย : ล้านคน

■ Q2/2566 ■ Q2/2567

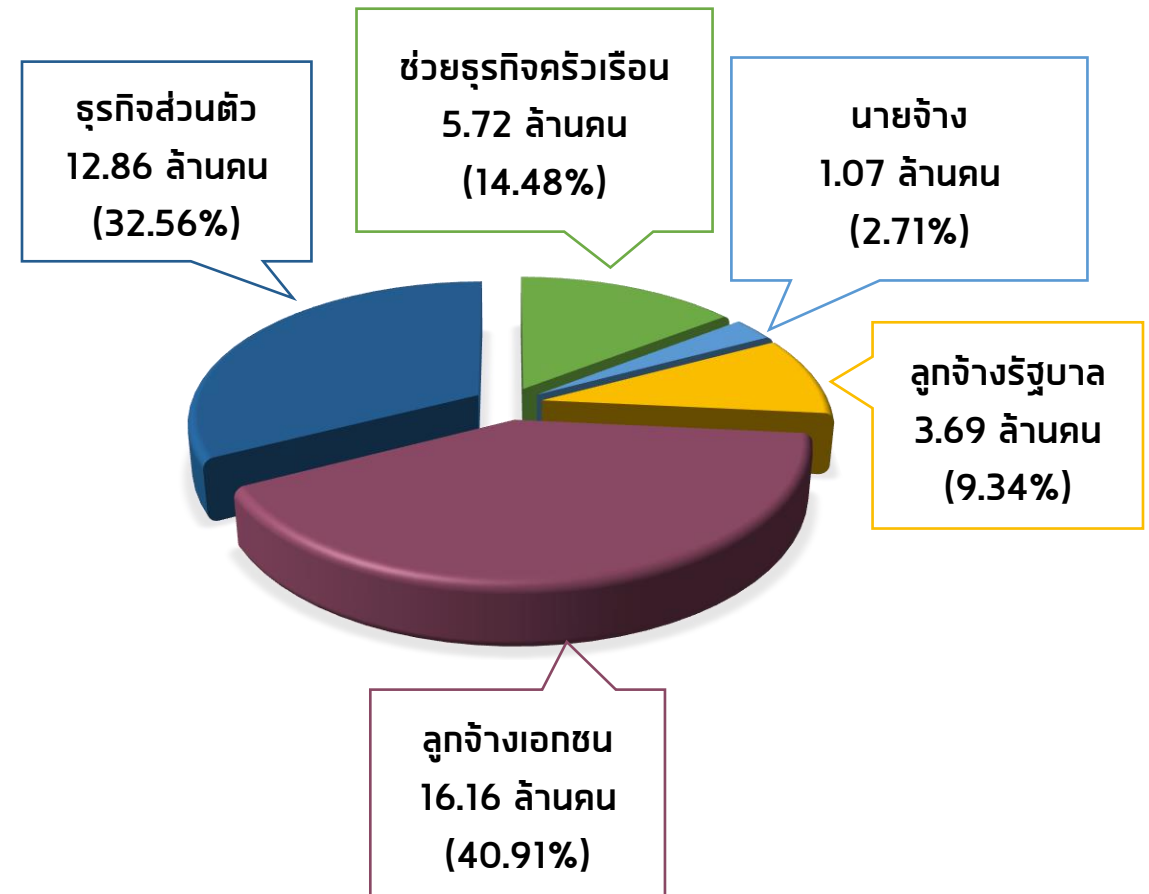


ภาวะการทำงานของประชากรและการว่างงาน : ผู้มีงานทำ Q2/2567

ผู้มีงานทำ จำแนกตามระดับการศึกษา



ผู้มีงานทำ จำแนกตามสถานภาพการทำงาน



ภาวะการทำงานของประชากรและการว่างงาน : ผู้ว่างงาน Q2/2567

ผู้ว่างงาน 4.29 แสนคน

อัตราการว่างงาน ร้อยละ 1.1

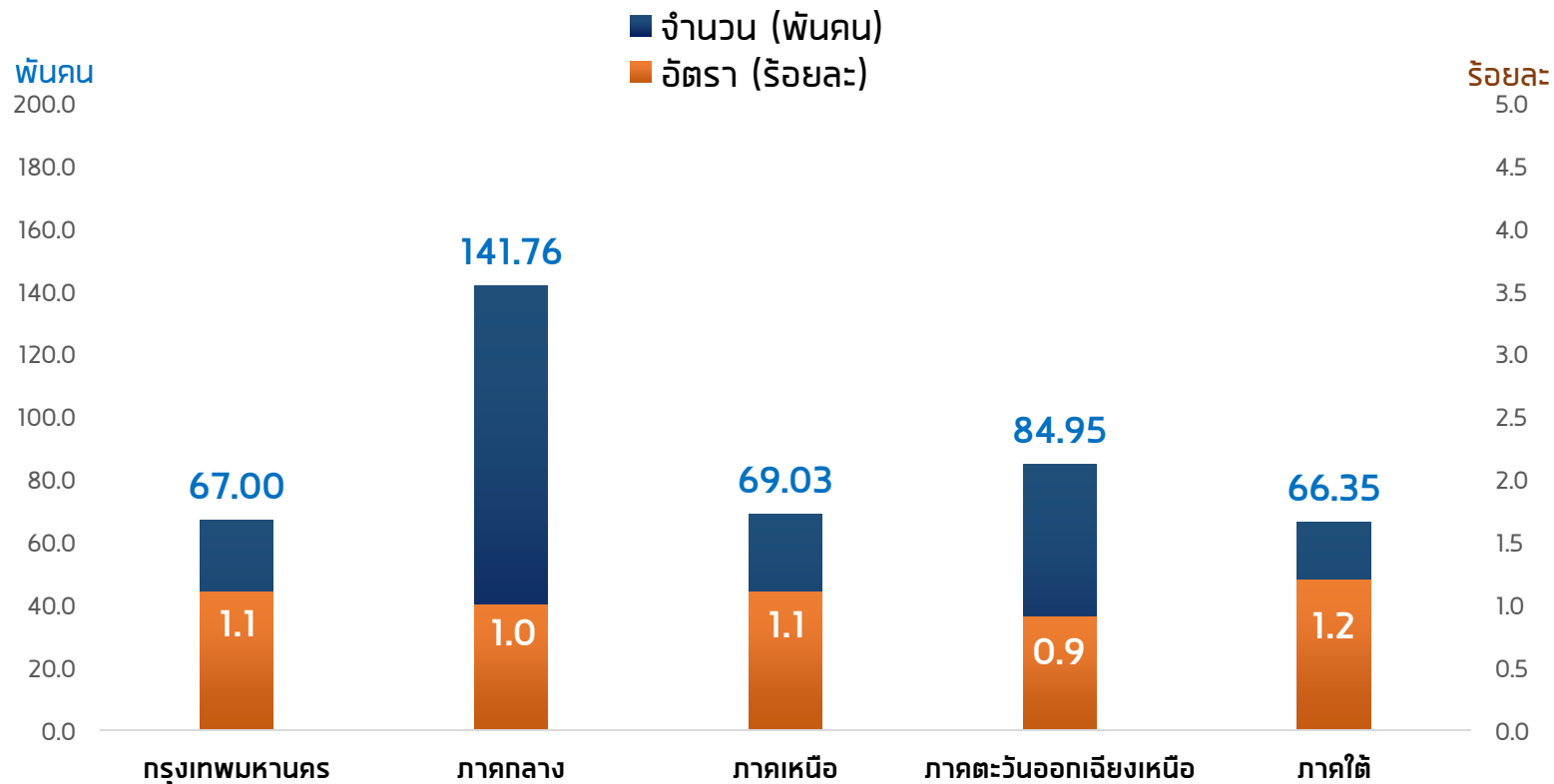


เพิ่มขึ้นจากช่วงเดียวกันของปีก่อน

จำนวน 0.19 แสนคน หรือ 0.01% YoY

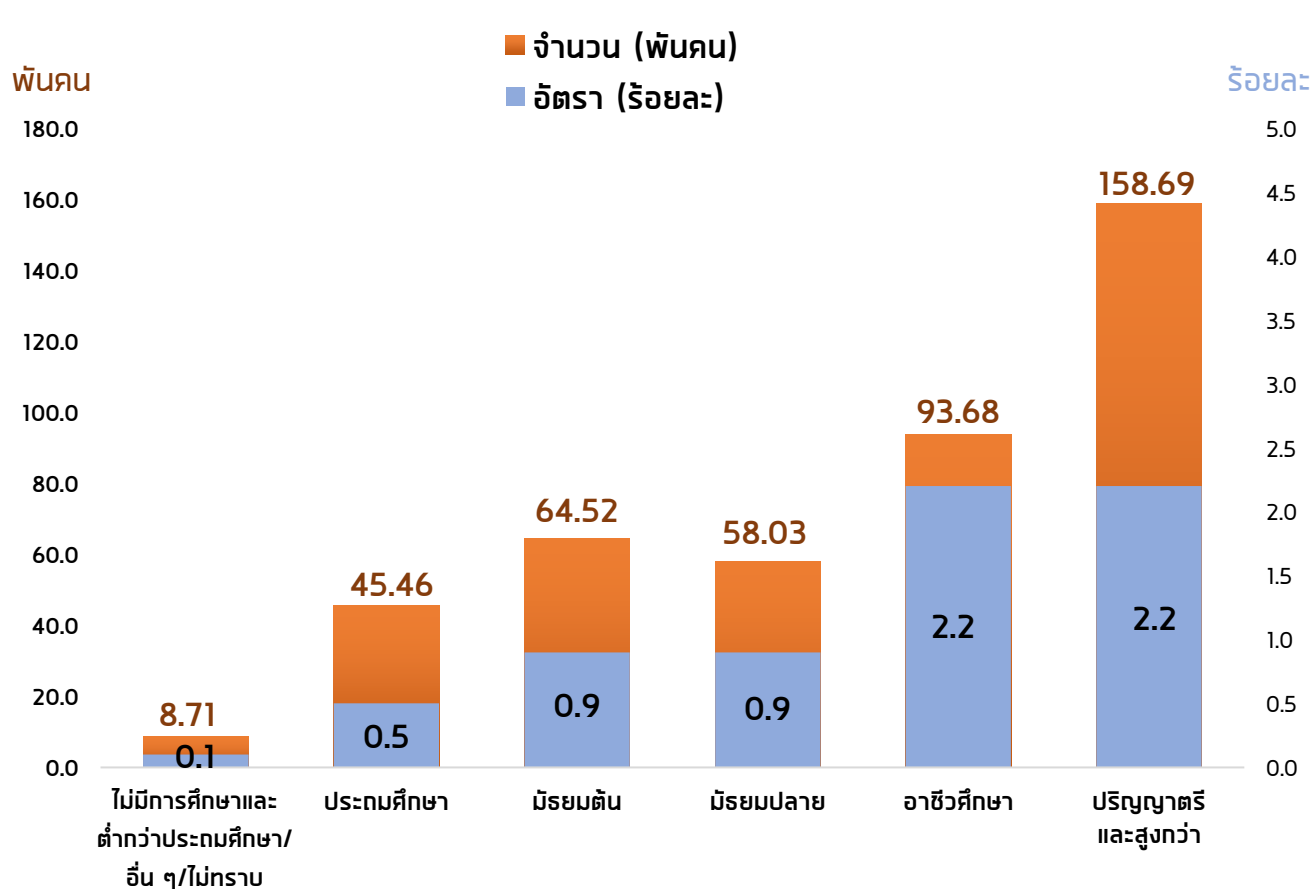


ผู้ว่างงานและอัตราการว่างงาน จำแนกตามภาค

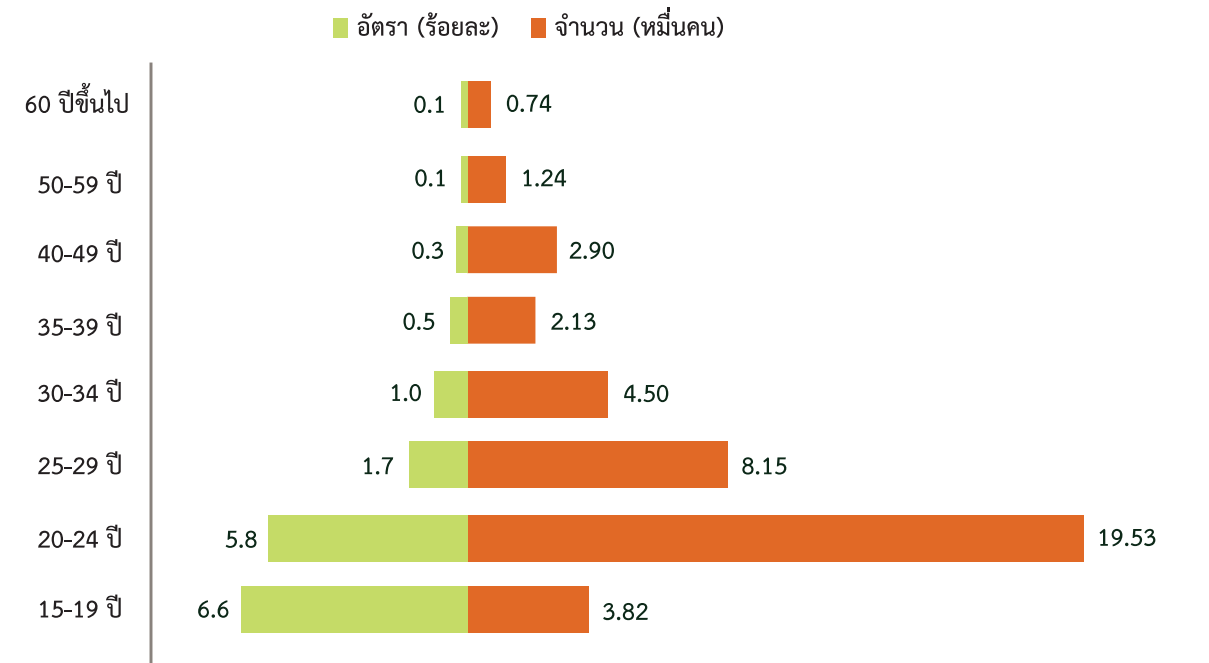


ภาวะการทำงานของประชากรและการว่างงาน : ผู้ว่างงาน Q2/2567

ผู้ว่างงานและอัตราการว่างงาน จำแนกตามระดับการศึกษา




ผู้ว่างงานและอัตราการว่างงาน จำแนกตามช่วงอายุ



ภาวะความต้องการแรงงาน : Q2/2567

ความต้องการแรงงานไตรมาสที่ 2 ปี 2567 นายจ้าง/สถานประกอบการแจ้งความประสงค์จะรับสมัครบุคคลเข้าทำงานผ่านกรมการจัดหางาน (ตำแหน่งงานว่าง) จำนวน 276,951 อัตรา มีผู้สมัครงานที่มาใช้บริการ จำนวน 83,115 คน และได้รับการบรรจุเข้าทำงาน จำนวน 50,571 คน เปรียบเทียบกับช่วงเดียวกันของปีก่อน พบว่า ความต้องการแรงงาน ผู้สมัครงานที่มาใช้บริการ และการบรรจุงานเพิ่มขึ้น ร้อยละ 40.02 ร้อยละ 0.29 และร้อยละ 3.24 ตามลำดับ

(ข้อมูล ณ วันที่ 15 สิงหาคม 2567)




แจ้งความต้องการแรงงาน
กับกรมการจัดหางาน
276,951 อัตรา

Q2/2566 จำนวน 197,793 อัตรา

Q2/2567 จำนวน 276,951 อัตรา



เพิ่มขึ้น 40.02%YoY




ผู้สมัครงานที่มาใช้บริการ
กรมการจัดหางาน
83,115 คน

Q2/2566 จำนวน 82,878 คน

Q2/2567 จำนวน 83,115 คน



เพิ่มขึ้น 0.29%YoY



บรรจุงาน
50,571 คน

Q2/2566 จำนวน 48,983 คน

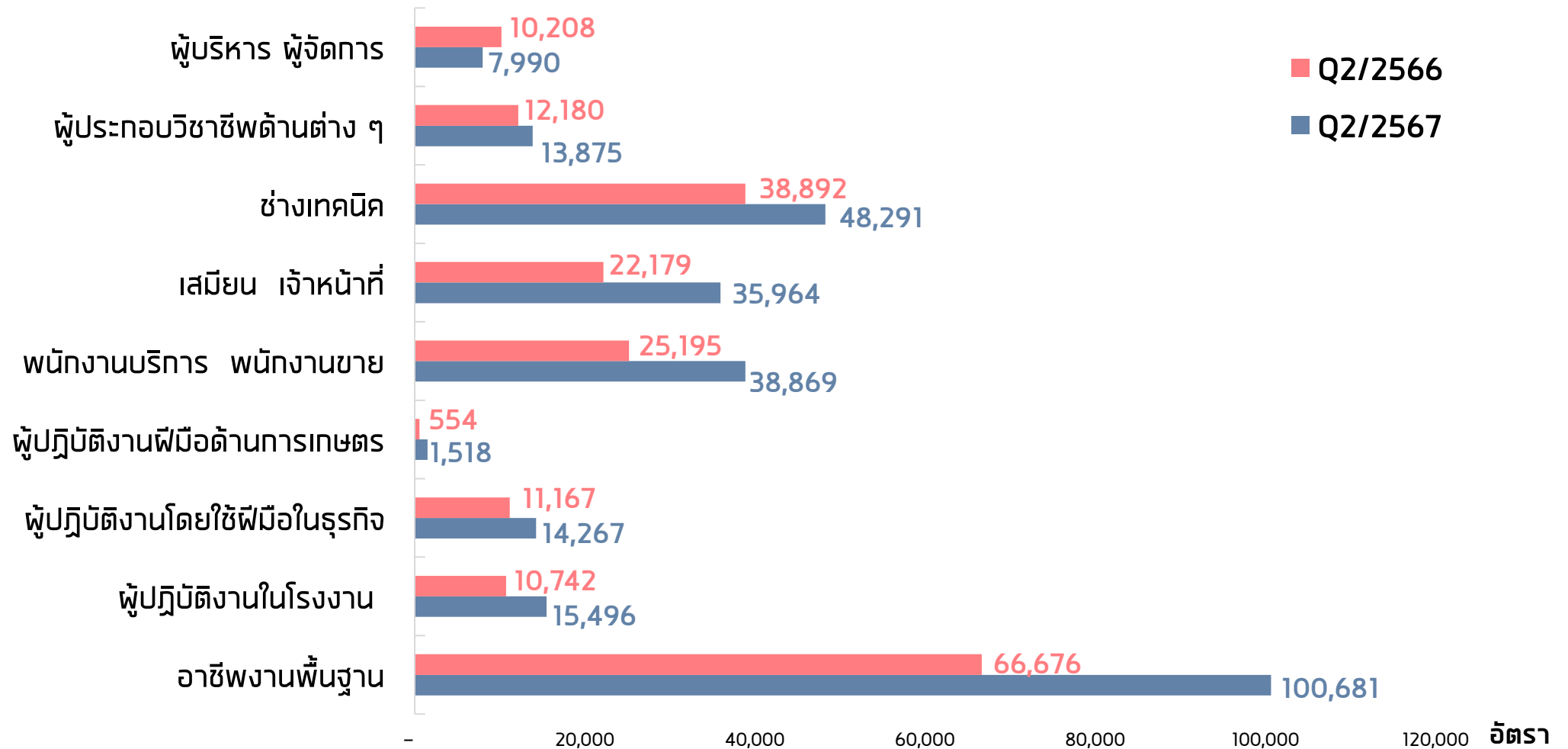
Q2/2567 จำนวน 50,571 คน



เพิ่มขึ้น 3.24%YoY

ภาวะความต้องการแรงงาน : Q2/2567

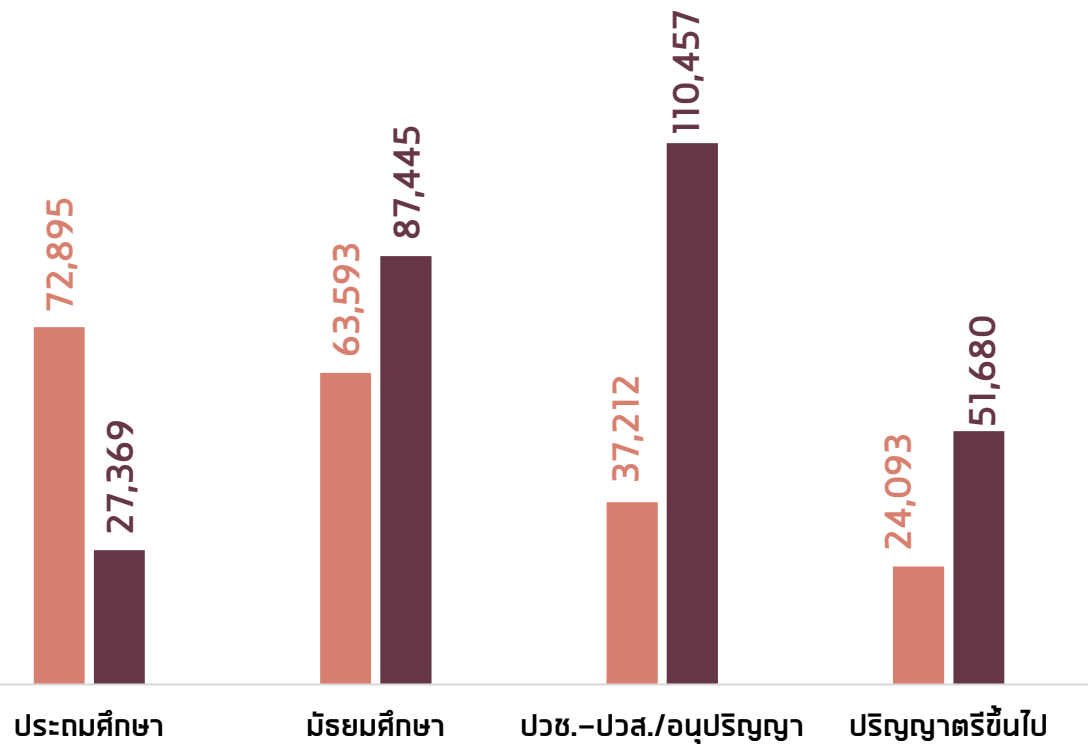
ความต้องการแรงงาน จำแนกตามประเภทอาชีพ



ภาวะความต้องการแรงงาน : Q2/2567

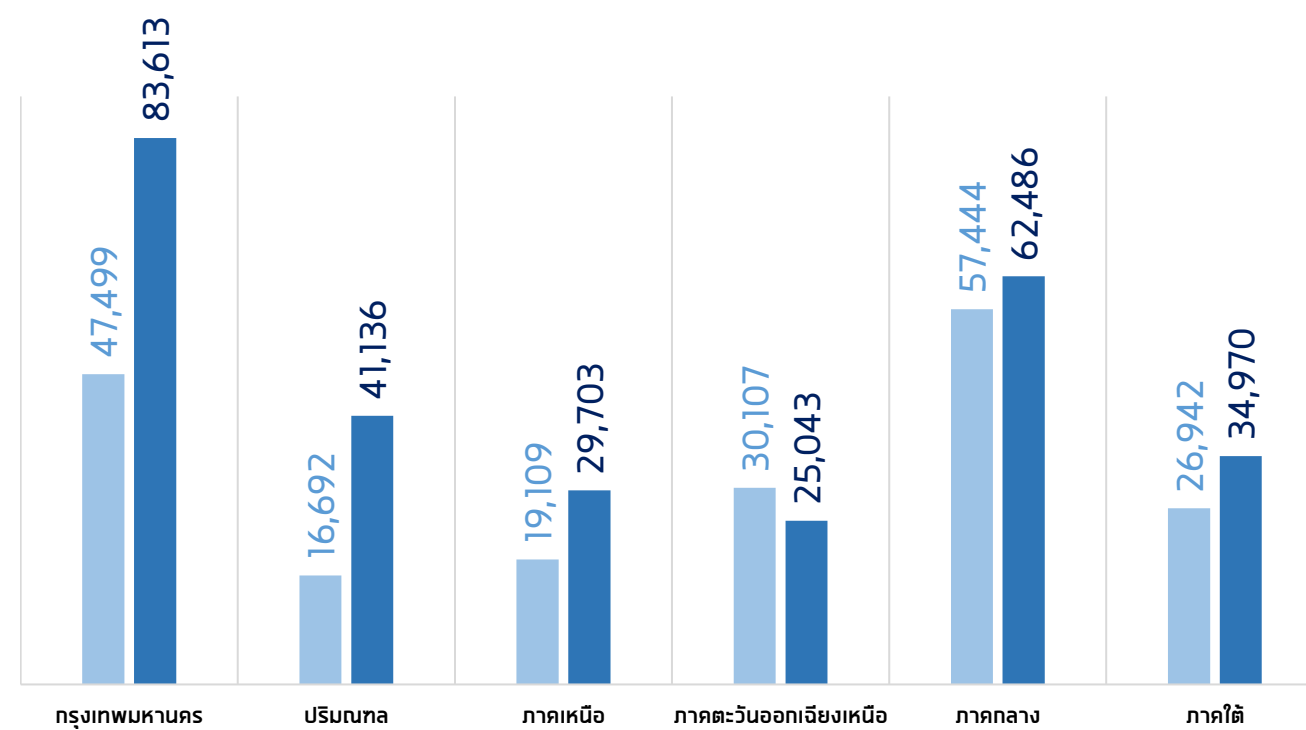
จำแนกตามระดับการศึกษา

หน่วย : อัตรา ■ Q2/2566 ■ Q2/2567



จำแนกตามภาค

หน่วย : อัตรา ■ Q2/2566 ■ Q2/2567



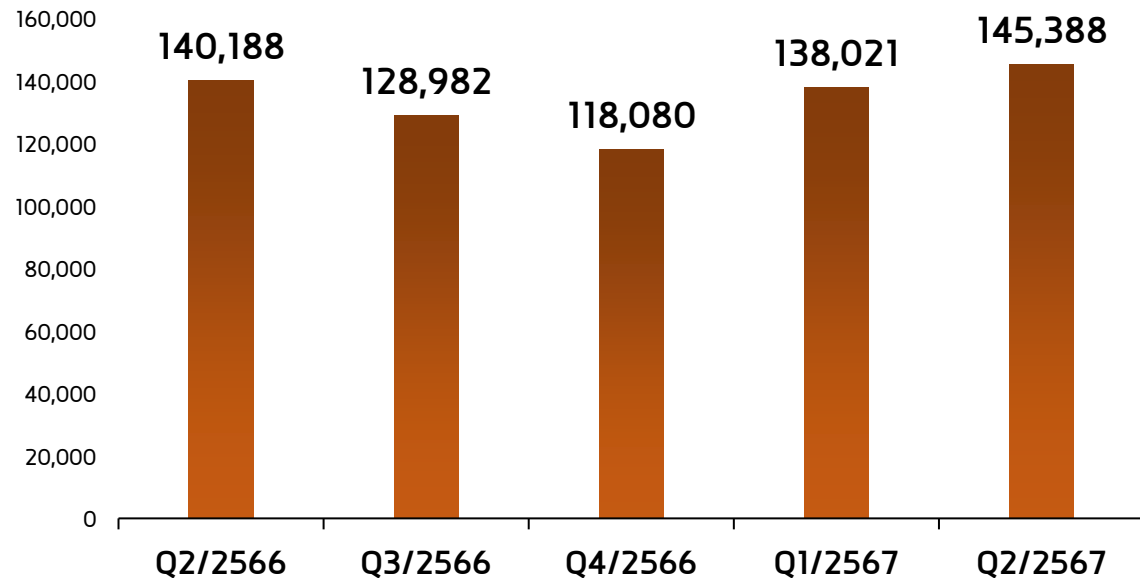
ที่มา : ระบบศูนย์ข้อมูลกลาง กรมการจัดหางาน กระทรวงแรงงาน

การไปทำงานต่างประเทศ : Q2/2567

แรงงานไทยที่ยังคงทำงานในต่างประเทศ ไตรมาสที่ 2 ปี 2567 (ข้อมูล ณ เดือนมิถุนายน 2567) จำนวน 145,388 คน พบว่า แรงงานไทยที่ยังคงทำงานในต่างประเทศเพิ่มขึ้น จำนวน 5,200 คน หรือคิดเป็นร้อยละ 3.71 เมื่อเปรียบเทียบกับช่วงเดียวกันของปีก่อน สำหรับแรงงานไทยที่แจ้งความประสงค์จะเดินทางไปทำงานต่างประเทศ มีจำนวน 18,200 คน ลดลงจากช่วงเดียวกันของปีก่อน ร้อยละ 19.15 และได้รับอนุญาตให้เดินทางไปต่างประเทศ จำนวน 25,272 คน ลดลงจากช่วงเดียวกันของปีก่อน ร้อยละ 11.80

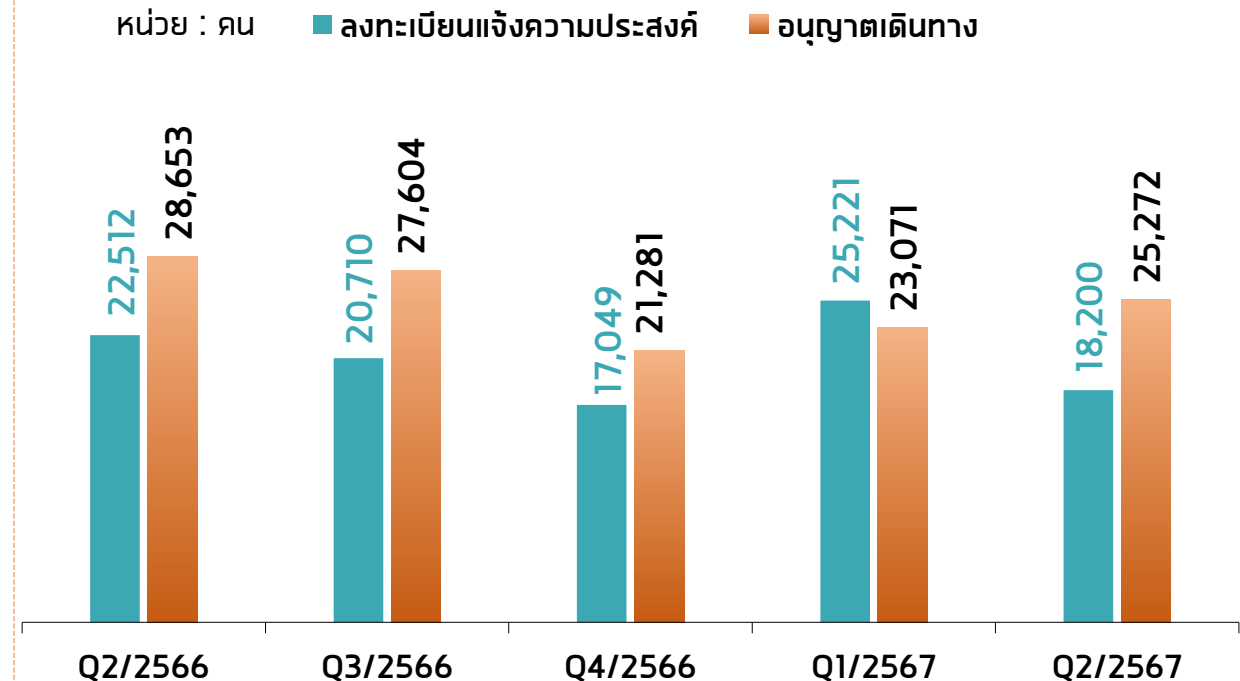
แรงงานไทยที่ยังคงทำงานในต่างประเทศ

หน่วย : คน



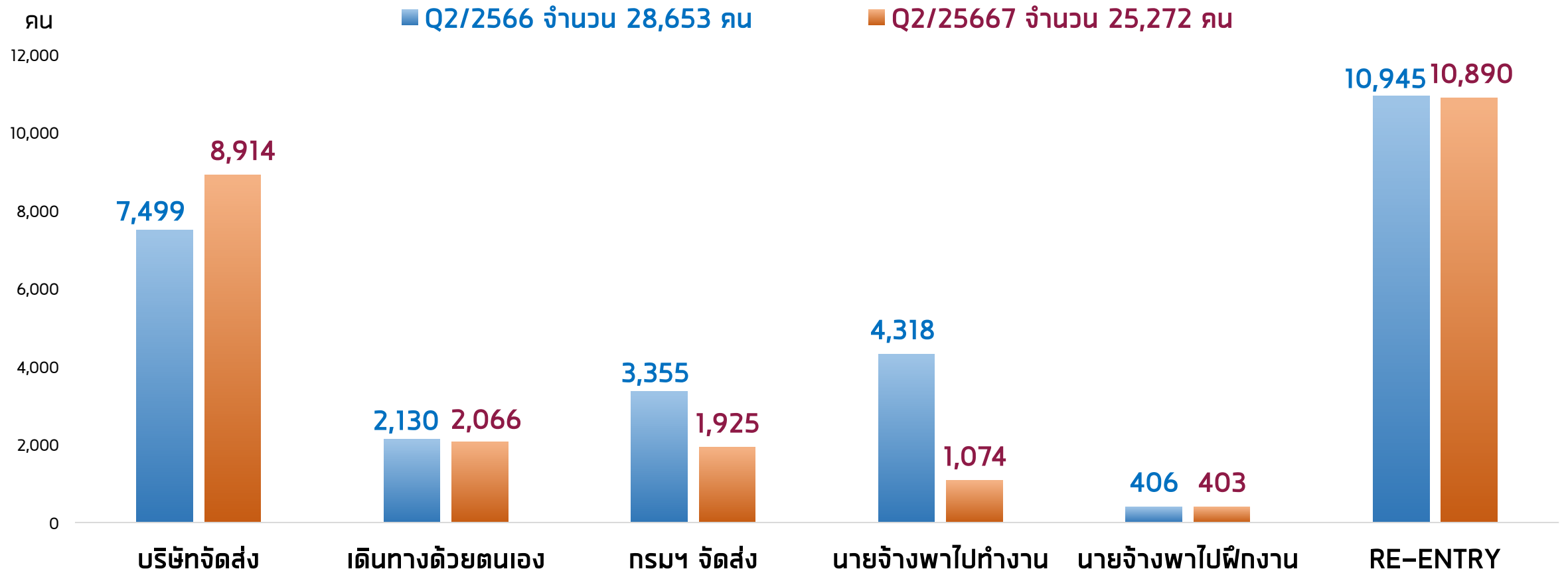
แจ้งความประสงค์และแรงงานที่ได้รับอนุญาตเดินทาง

หน่วย : คน ■ ลงทะเบียนแจ้งความประสงค์ ■ อนุญาตเดินทาง



การไปทำงานต่างประเทศ : Q2/2567

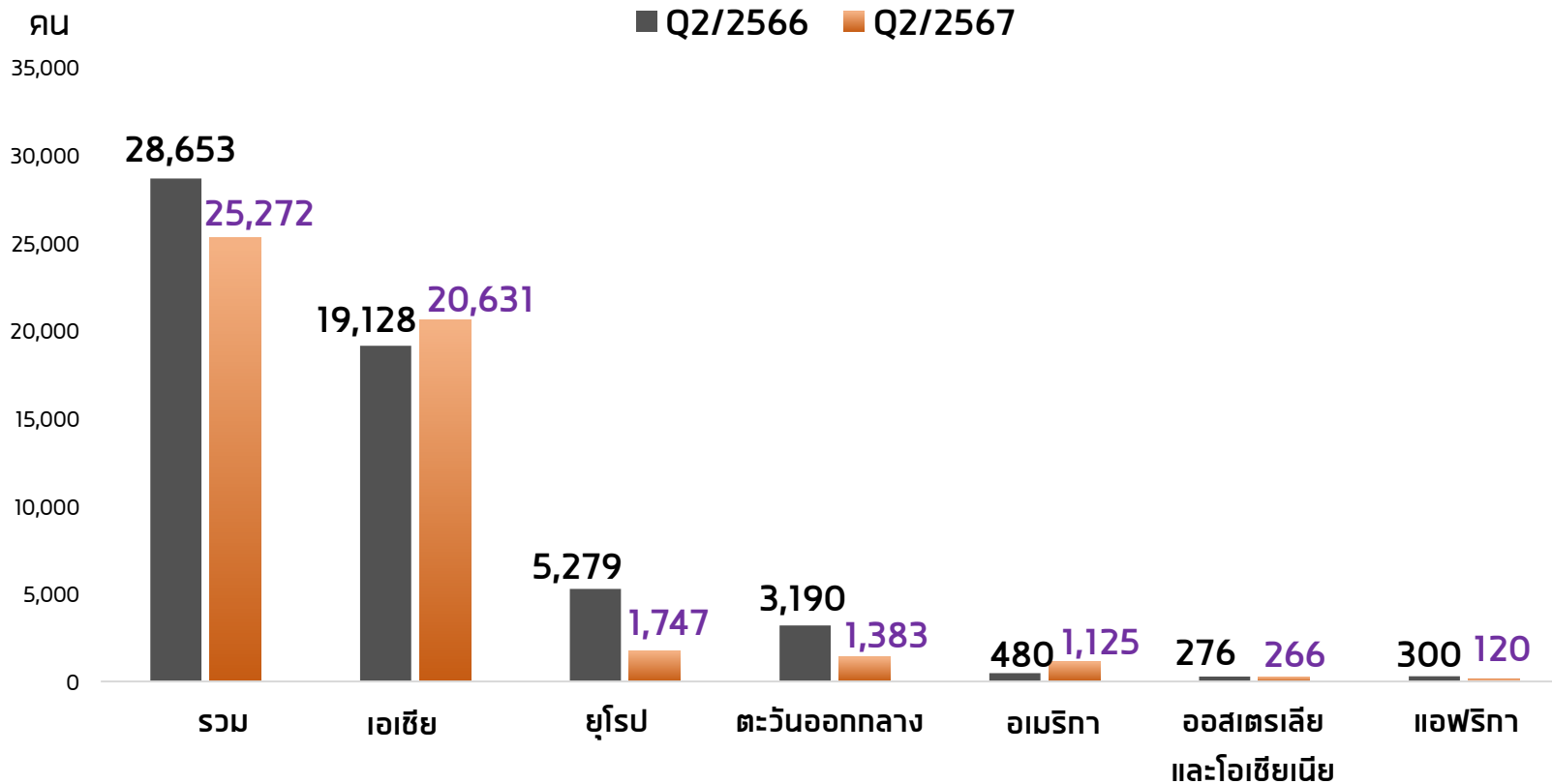
แรงงานไทยที่เดินทางไปทำงานต่างประเทศ จำแนกตามวิธีการเดินทาง



ที่มา : กองบริหารแรงงานไทยไปต่างประเทศ กรมการจัดหางาน

การไปทำงานต่างประเทศ : Q2/2567

แรงงานไทยที่เดินทางไปทำงานต่างประเทศ จำแนกตามกลุ่มประเทศ

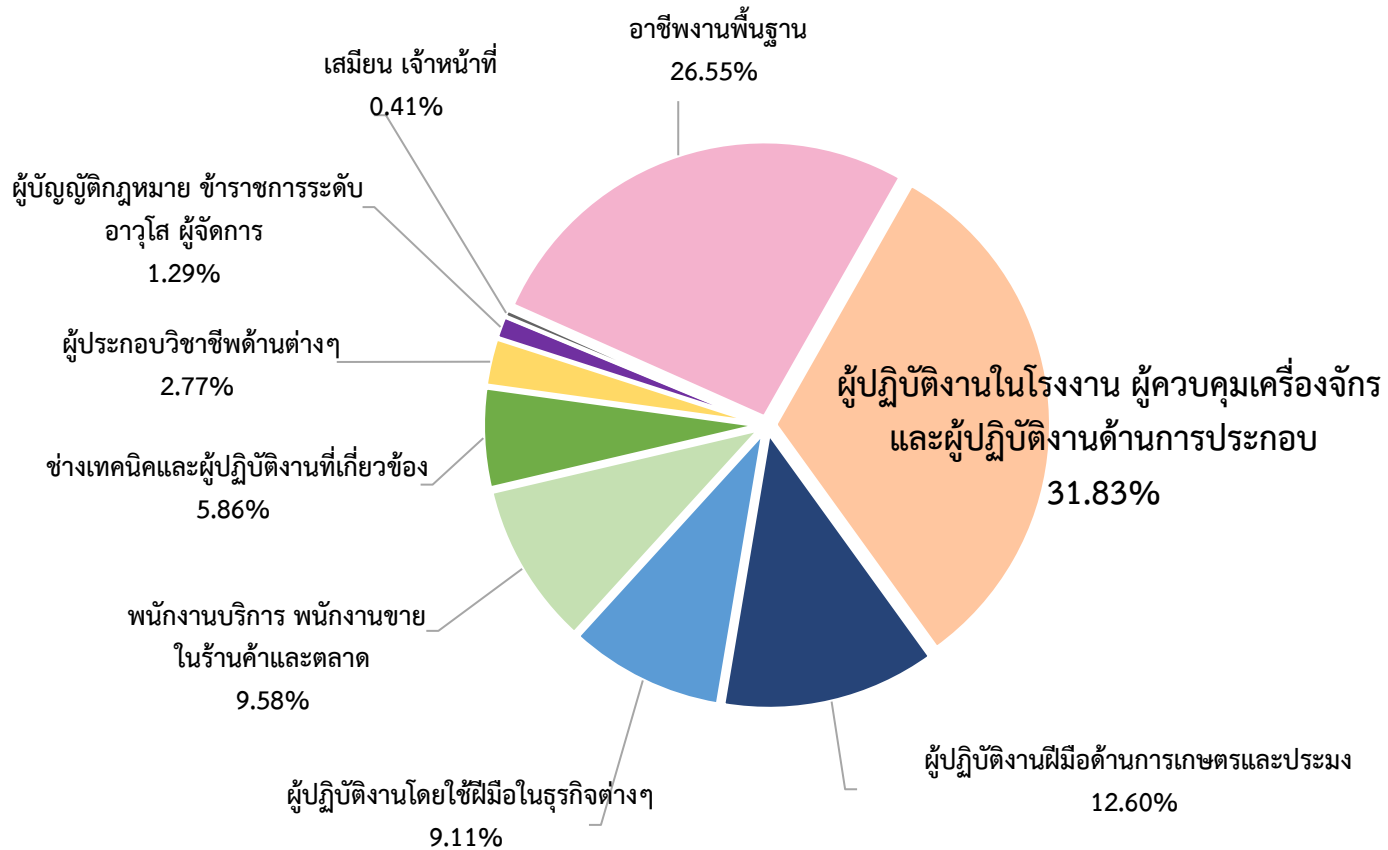


1. เอเชีย 20,631 คน
ไต้หวัน สาธารณรัฐเกาหลี และมาเลเซีย
2. ยุโรป 1,747 คน
อังกฤษ สวีเดน และโปรตุเกส
3. ตะวันออกกลาง 1,383 คน
อิสราเอล สหรัฐอาหรับเอมิเรตส์ และคูเวต
4. อเมริกา 1,125 คน
สหรัฐอเมริกา แคนาดา และปารากวัย
5. ออสเตรเลีย และโอเชียเนีย 266 คน
นิวซีแลนด์ ปาปัว นิวกินี และออสเตรเลีย
6. แอฟริกา 120 คน
โมซัมบิก มาดากัสการ์ และแองโกลา

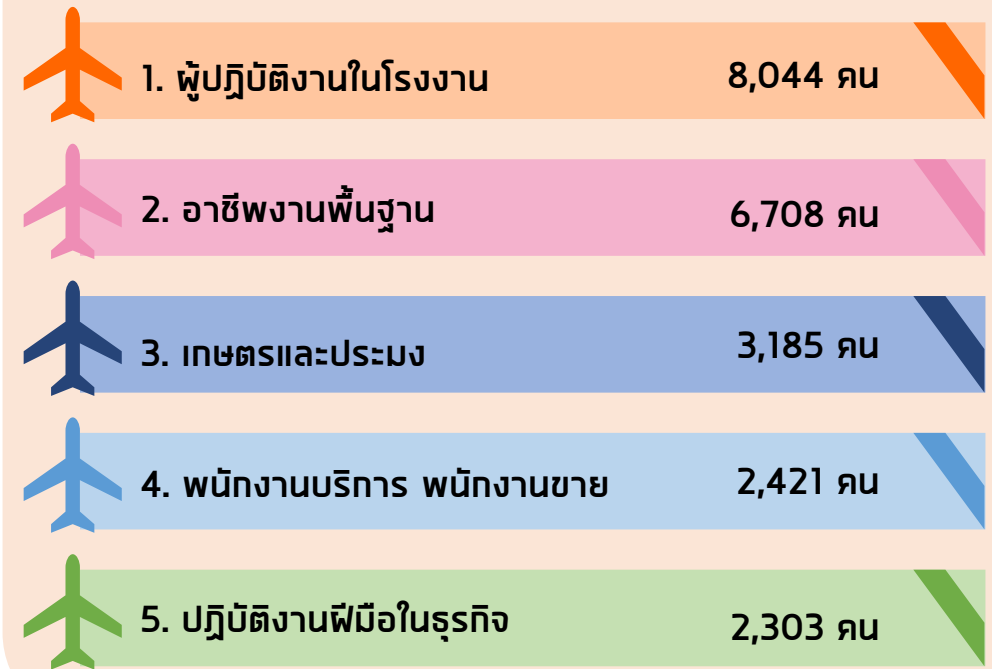
ที่มา : กองบริหารแรงงานไทยไปต่างประเทศ กรมการจัดหางาน

การไปทำงานต่างประเทศ : Q2/2567

แรงงานไทยที่เดินทางไปทำงานต่างประเทศ จำแนกตามประเภทอาชีพ



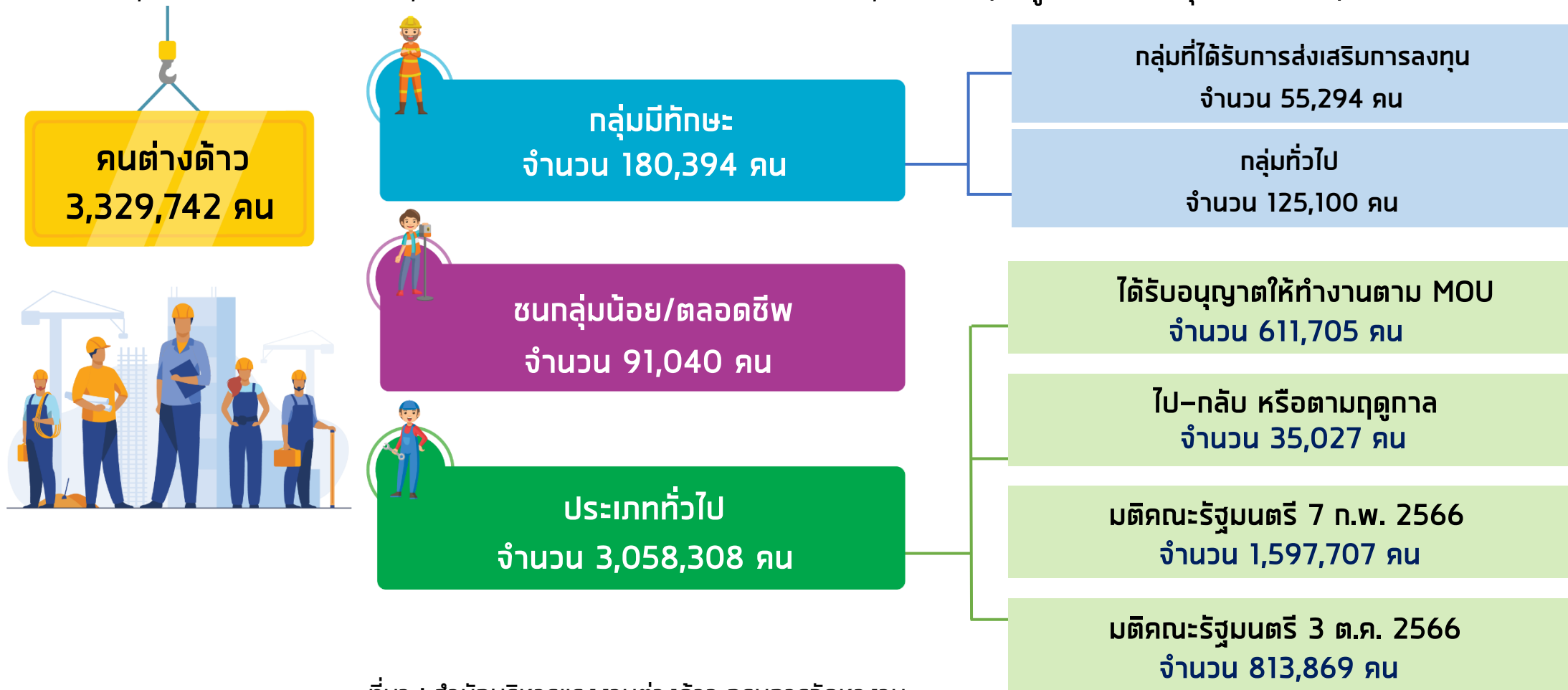
5 อันดับแรก



ที่มา : กองบริหารแรงงานไทยไปต่างประเทศ กรมการจัดหางาน

การทำงานของคนต่างด้าว : Q2/2567

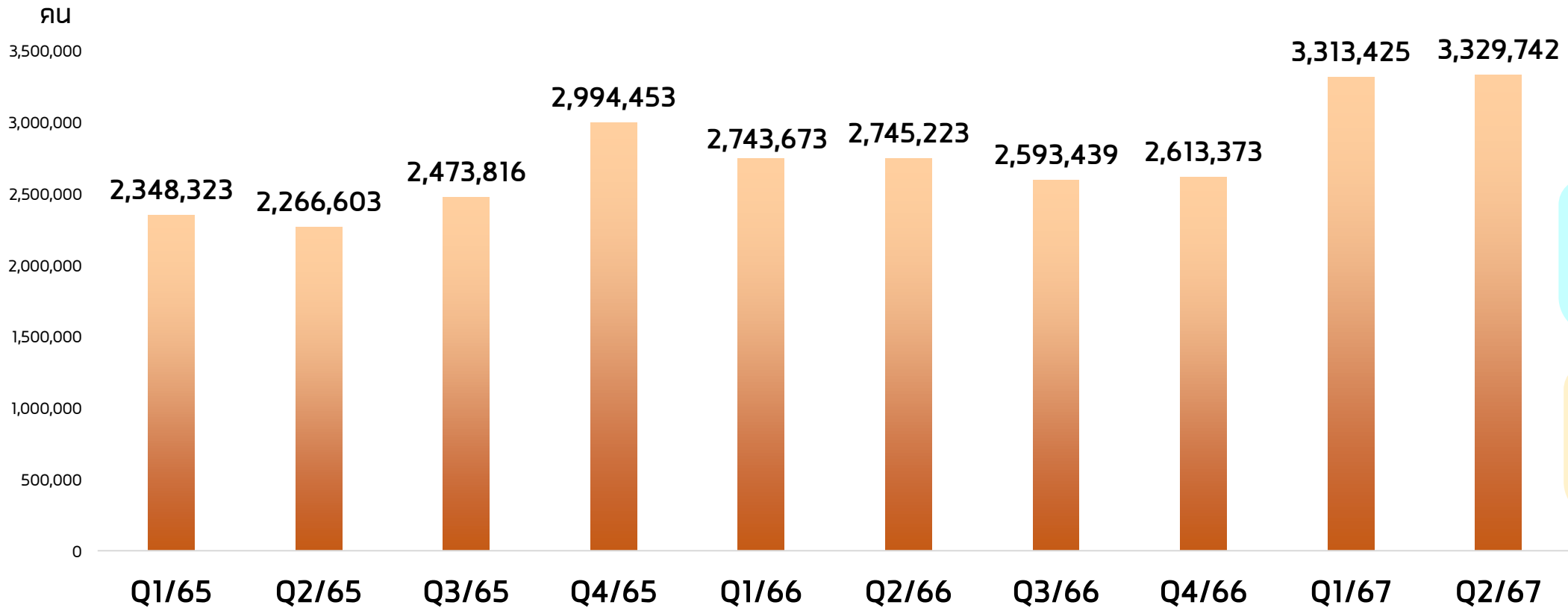
คนต่างด้าวทำงานอยู่ในประเทศไทยในไตรมาสที่ 2 ปี 2567 มีจำนวนทั้งสิ้น 3,329,742 คน เพิ่มขึ้นจากช่วงเดียวกันของปีก่อน จำนวน 584,519 คน คิดเป็นร้อยละ 21.29 โดยทำงานอยู่ในปริมาณมากที่สุดในกรุงเทพมหานคร 947,195 คน รองลงมา ได้แก่ กรุงเทพมหานคร 784,438 คน ภาคกลาง 779,202 คน ภาคใต้ 443,074 คน ภาคเหนือ 303,433 คน และภาคตะวันออกเฉียงเหนือ 72,400 คน (ข้อมูล ณ เดือนมิถุนายน 2567)



ที่มา : สำนักบริหารแรงงานต่างด้าว กรมการจัดหางาน

การทำงานของคนต่างด้าว : Q2/2567

จำนวนคนต่างด้าว รายไตรมาส ปี 2565 - 2567



เพิ่มขึ้น 21.29% YoY

เพิ่มขึ้น 0.49% QoQ

ที่มา : สำนักบริหารแรงงานต่างด้าว กรมการจัดหางาน

การทำงานของคนต่างด้าว : Q2/2567

อาชีพของคนต่างด้าว 5 อันดับแรก

1. อาชีพงานพื้นฐาน 3,125,654 คน
2. ผู้บริหาร ผู้จัดการ 100,908 คน
3. ผู้ประกอบวิชาชีพ 58,434 คน
4. ช่างเทคนิค 21,702 คน
5. พนักงานบริการ 13,017 คน

อุตสาหกรรมที่มีการจ้างงานคนต่างด้าว 5 อันดับแรก

1. การผลิต 1,044,036 คน
2. ก่อสร้าง 723,233 คน
3. การขายส่ง ขายปลีก 567,938 คน
4. เกษตรกรรม 334,808 คน
5. บริการชุมชน/ส่วนบุคคล 328,955 คน