



๘ มกราคม วันคล้ายวันประสูติ

สมเด็จพระเจ้าลูกเธอ เจ้าฟ้าสิริวัณณวรี นารีรัตนราชกัญญา



วารสารตลาดแรงงานจังหวัดสระแก้ว

โดย สำนักงานจัดหางานจังหวัดสระแก้ว



สำนักงานจัดหางานจังหวัดสระแก้ว

ศาลากลางจังหวัดสระแก้ว ชั้น 2 ถ.สุวรรณศร ต.ท่าเกษม อ.เมืองสระแก้ว จ.สระแก้ว



0 3742 5020



ske.doe@gmail.com



www.doe.go.th/prd/sakaeo

พระราชประวัติส่วนพระองค์



สมเด็จพระเจ้าลูกเธอ เจ้าฟ้าสิริวัณณวรี นารีรัตนราชกัญญา ประสูติเมื่อวันที่ 8 มกราคม 2530 ทรงเป็นพระราชธิดาพระองค์ที่ 2 ในพระบาทสมเด็จพระเจ้าอยู่หัว ทรงเป็นพระราชนัดดาในพระบาทสมเด็จพระบรมชนกาธิเบศร มหาภูมิพลอดุลยเดชมหาราช บรมนาถบพิตร และสมเด็จพระนางเจ้าสิริกิติ์ พระบรมราชินีนาถ พระบรมราชชนนีพันปีหลวง มีพระเชษฐภคินีและพระอนุชา 2 พระองค์ คือ สมเด็จพระเจ้าลูกเธอ เจ้าฟ้าพัชรกิติยาภา นเรนทิราเทพยวดี และสมเด็จพระเจ้าลูกยาเธอ เจ้าฟ้าทีปังกรรัศมีโชติ มหาวชิโรตตมางกูร สิริวิบูลยราชกุมาร

สมเด็จพระเจ้าลูกเธอ เจ้าฟ้าสิริวัณณวรี นารีรัตนราชกัญญา ทรงมีพระปรีชาสามารถด้านการออกแบบแฟชั่นและเครื่องประดับ โดดเด่นเป็นที่ยอมรับในระดับนานาชาติ โดยทรงออกแบบเสื้อผ้าภายใต้แบรนด์ “SIRIVANNAVARI” และ “S’Home” เสื้อผ้าของสตรีและบุรุษ ได้รับเสียงชื่นชมอย่างเนืองแน่นในวงการแฟชั่นโลก กับการออกแบบเสื้อผ้าชั้นสูงที่มีความประณีต ที่เหล่าผู้มีชื่อเสียงนิยม ทั้งยังมีแบรนด์ต่าง ๆ อย่าง Sirivannavari maison แบรินด์ของแต่งบ้าน รวมไปถึงแบรนด์ชุดแต่งงาน

นอกจากทรงออกแบบเสื้อผ้าคอลเล็กชั่นต่าง ๆ แล้ว พระองค์ยังทรงสนับสนุนผ้าไทย ด้วยการนำผ้าไหมมาตัดเย็บเป็นชุดต่างๆ ทั้งนี้ยังทรงออกแบบชุดให้กับ เดมี ลีห์ เนล ปีเตอร์ มิสยูนิเวิร์ส 2017 และโสภิตา กาญจนรินทร์ มิสยูนิเวิร์สไทยแลนด์ 2018 ได้สวมใส่ ในการประกวดรอบไทยไนท์ ของเวทีนางงามจักรวาลที่จัดประกวดที่ประเทศไทยอีกด้วย ทำให้กระทรวงวัฒนธรรม ถวายรางวัล ศิลปธร ประจำปี 2561 ในสาขาศิลปะการออกแบบ (แฟชั่นและเครื่องประดับ)

ด้วยความสนพระทัยด้านแฟชั่น พระองค์จึงเสด็จไปทอดพระเนตรงานปารีสแฟชั่นวีกอยู่เสมอ และได้รับเสียงชื่นชมจากสื่อต่างชาติ อาทิ นิตยสาร Grazia ประเทศอังกฤษ จัดอันดับให้พระองค์ทรงอยู่ในลำดับที่ 1 ของเจ้าหญิงที่มีสไตล์ที่สุดในโลก จนได้รับการขนานนามว่าทรงเป็น “เจ้าหญิงแฟชั่น”

ทั้งนี้ พระองค์ยังทรงเป็นพระอาจารย์สอนนักเรียนปริญญาเอก ศิลปกรรมศาสตร์ จุฬาฯ ด้วย

พระองค์สำเร็จการศึกษาระดับชั้นมัธยมศึกษาปีที่ 6 จากโรงเรียนจิตรลดา ต่อมาได้สำเร็จการศึกษา ศิลปกรรมศาสตรบัณฑิต เกียรตินิยมอันดับ 1 (เหรียญทอง) ภาควิชาานฤมิตศิลป์ คณะศิลปกรรมศาสตร์ จุฬาลงกรณ์มหาวิทยาลัย ด้วยคะแนนเฉลี่ย 3.93 และทรงได้รับรางวัลนิสิตดีเด่นประจำปีการศึกษา 2551 ด้วยมีผลการเรียนอันน่าพึงใจ หลังจากนั้นพระองค์ได้ศึกษาต่อระดับปริญญาโท ณ วิทยาลัยสมาคมการออกแบบเสื้อผ้าปารีส (École de la chambre syndicale de la couture parisienne) ประเทศฝรั่งเศส



สำนักงานจัดหางานจังหวัดสระแก้ว

ศาลากลางจังหวัดสระแก้ว ชั้นที่ 2 ตำบลท่าเกษม อำเภอเมืองสระแก้ว จังหวัดสระแก้ว

สารบัญ

1

บทบรรณาธิการ

หน้า 2

2

สถานการณ์ตลาดแรงงาน

หน้า 4

3

อาชีพอิสระ

หน้า 5

4

ข่าวประชาสัมพันธ์

หน้า 8

5

ตำแหน่งงานว่าง

หน้า 10

6

ภาพประกอบกิจกรรม

หน้า 12

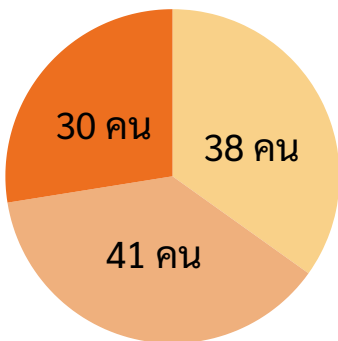


สถานการณ์ตลาดแรงงาน

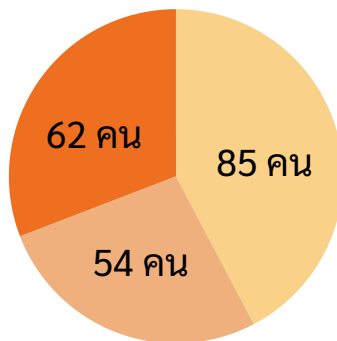
ผู้สมัครใช้บริการ
182 คน

ตำแหน่งงานว่าง
148 คน

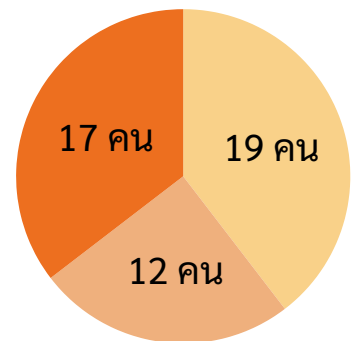
อัตราการบรรจุนาน
140 คน



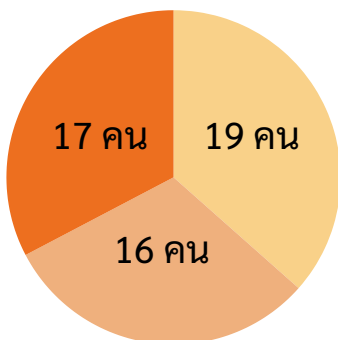
ระดับประถมศึกษา



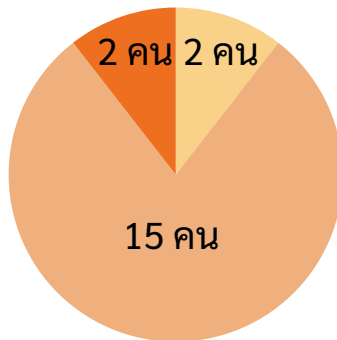
ระดับมัธยมศึกษา



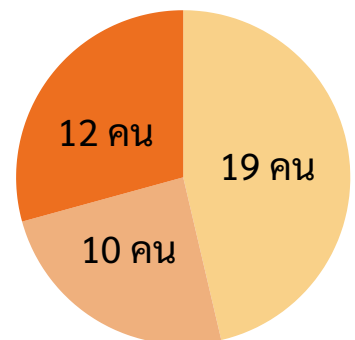
ระดับ ปวช



ระดับ ปวส



ระดับอนุปริญญา



ระดับปริญญาตรี

ตำแหน่งงานที่นายจ้าง
ต้องการมากที่สุด

1. แรงงานในด้านการผลิตต่างๆ
2. ตัวแทนนายหน้าขายบริการ
3. พนักงานขับรถจักรอื่นๆ
4. พนักงานส่งเสริม
5. พนักงานขายสินค้าประจำร้าน

ตำแหน่งงานที่ผู้สมัครงาน
ลงสมัครมากที่สุด

1. แรงงานในด้านการผลิตต่างๆ
2. ตัวแทนนายหน้าขายบริการ
3. พนักงานขับรถจักรอื่นๆ
4. พนักงานส่งเสริม
5. พนักงานขายสินค้าประจำร้าน

ตำแหน่งงานที่ผู้สมัครงาน
ได้รับการบรรจุมากที่สุด

1. พนักงานในด้านการผลิต
ต่างๆ
2. ตัวแทนนายหน้าขายบริการ
3. พนักงานขับรถจักรอื่นๆ
4. พนักงานส่งเสริม
5. พนักงานขายสินค้า

ต้มยำกุ้ง

วิธีทำ

1. นำกุ้งมาปลอกเปลือกและผ่าหลังเอาเส้นดำออก



2. เอาข่า ตะไคร้ ใบมะกรูดมาล้างให้สะอาด แล้วหั่นเตรียมไว้

ปลอกหอมแดงแล้วนำมาล้างให้สะอาดแล้วนำไปทุบให้แตกเล็กน้อย

ล้างพริกให้สะอาด แล้วเอาพริกจินดาตามาตำให้แหลก



ผักชีฝรั่งล้างสะอาดแล้วนำมาซอย

หั่นเห็ดและนำมาล้างให้สะอาด

3. น้ำ 400 ml ตั้งไฟให้เดือดจากนั้นใส่ ข่า ตะไคร้ ใบมะกรูด หอมแดง ต้มสักพักแล้ว แล้วใส่เห็ดลงไป พอเดือดตามด้วยกุ้ง



4. กุ้งเริ่มออกสีแดงก็เอารีมปรุงรสกันเลย ใส่พริกเผา 1 ช้อน นมสด 7 ช้อน แล้วตามด้วยใส่พริกแล้วแต่ชอบเปิดมากเปิดน้อย ตามด้วยน้ำปลา 2 ช้อน น้ำตาล 1 ช้อน น้ำมะนาว 2 ช้อน ชิมตามรสชาติที่ชอบ โรยด้วยพริกขี้หนูและผักชีฝรั่ง



ส่วนผสม

- กุ้ง 200 กรัม
- น้ำ 3 ถ้วย
- ข่าปอกเปลือก 5 ชิ้น
- ตะไคร้หั่น 3 ต้น
- ใบมะกรูด 3 ใบ
- พลปรุงรส
- เห็ดฟาง
- น้ำพริกเผา 1 ช้อนโต๊ะ
- นมข้นจืด 1/4 ถ้วย
- พริก 10 เม็ด
- ผักชี 2 ต้น
- หอมแดง
- ตะไคร้และใบมะกรูดสำหรับตกแต่ง



ขนมชั้น



วัตถุดิบ

1. ผลិតภัณฑ์นมข้นหวาน 100 กรัม
2. แป้งท้าวยายม่อม 30 กรัม
3. แป้งมันสำปะหลัง 276 กรัม
4. แป้งข้าวเจ้า 62 กรัม
5. แป้งถั่วเขียว 30 กรัม
6. กะทิ 1,200 มิลลิลิตร
7. น้ำใบเตย 300 มิลลิลิตร
8. น้ำตาลทราย 200 กรัม
9. น้ำมันพืช สำหรับทาพิมพ์และมิด



STEP 2 : นึ่งขนมชั้น

- ตั้งลังนึ่งให้ร้อนจัด ทาน้ำมันที่พิมพ์แล้ว เทแป้งส่วนสีขาวลงไปเป็นชั้นแรก ให้ความหนาประมาณ 2 - 3 มิลลิเมตร แล้วนำไปนึ่งไฟอ่อน 5 - 8 นาที
- เมื่อแป้งชั้นแรกสุก จึงเทแป้งใบเตยตามลงไปให้มีความหนาที่เท่า ๆ กัน นึ่งสลับกันไป จนกว่าแป้งจะหมด



วิธีทำ STEP 1 : ผสมแป้ง

- ร่อนแป้งมันสำปะหลัง แป้งข้าวเจ้า แป้งถั่วเขียว และ แป้งท้าวยายม่อมเข้าด้วยกัน
- เติมกะทิ และ ผลิตภัณฑ์นมข้นหวาน คนให้ละลาย กรองแป้งใส่ภาชนะสองใบให้เท่า ๆ กัน
- ผสมน้ำใบเตยลงไปในถ้วยที่เราเตรียมแป้งไว้ โดยค่อย ๆ เทใส่ทีละน้อย จากนั้นละลายแป้งให้เข้ากัน

STEP 3 : จัดเสิร์ฟ

- เมื่อแป้งสุกหมด นำออกมาพักให้ขนมชั้นเย็นสนิท
- หลังจากนั้นใช้มีดที่ทาน้ำมันบาง ๆ เพื่อป้องกันขนมติดใบมีด หั่นขนมชั้นเป็นชั้น ๆ จัดเสิร์ฟใส่จาน



สดชื่น น้ำส้ม

ส่วนผสม

ส้ม 2 กิโลกรัม
เกลือป่น 1 ช้อนชา

วิธีทำ

เวลาเตรียมส่วนผสม: 5 นาที
เวลาปรุงอาหาร: 10 นาที

1. ล้างส้มให้สะอาด ฟึ่งให้สะเด็ดน้ำ

2. พ่าส้มไว้ เตรียมดิน

3. นำที่ด้นส้มวางไว้กับกะละมัง หรือ ภาชนะอะไรก็ได้ ตามสะดวก บีบด้นจนส้มหมด กรองให้ เรียบร้อย

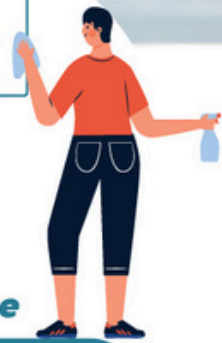
4. ใส่เกลือลงไป ดนให้เข้ากัน เทใส่ แก้ว หรือขวดตามใจชอบ แช่ตู้ เย็นไว้ ดื่มบ่อยๆ หรือยามเหนื่อย สดชื่นเลยด้า





กรมอนามัย
Department of Health

เปิดบ้าน ปลอดฝุ่น



Family Coming to home

ลดฝุ่น สวมหน้ากาก ห่างจากควัน ควัน 8 วิธี



1. ชักพรหม ผ้าปูที่นอน
ปลอกหมอน ผ้าห่ม
และควรเปลี่ยนเป็นประจำ



2. ล้างอุปกรณ์เครื่องใช้ต่าง ๆ
เช่น พัดลม เครื่องปรับอากาศ
และล้างมุ้งลวดหน้าต่าง ประตูดูให้สะอาด



3. คัดแยกสิ่งของที่ไม่จำเป็น
หรือไม่ใช้แล้วออกจากบ้าน
เพื่อไม่ให้เป็นแหล่งสะสมฝุ่น



4. ปลูกต้นไม้ หรือทำสวนแนวตั้ง
เพื่อกรองฝุ่น โดยเลือกปลูกไม้พุ่ม
ไม้เลื้อย ที่มีใบหรือผิวลำต้นมีขน



5. หลีกเลี่ยงการเผาทุกชนิด
ซึ่งเป็นกิจกรรมที่ก่อให้เกิดฝุ่นควัน



6. ไม่ทำกิจกรรม ที่ทำให้เกิดฝุ่น
ภายในบ้าน เช่น จุดธูป - เทียน
สูบบุหรี่ ปิ้งย่างโดยใช้เตาฟืน



7. ปิดช่องทางเข้าของฝุ่น
เช่น ปิดประตู หน้าต่างให้มิดชิด
เพื่อลดการฝุ่นจากภายนอก



8. ทำความสะอาด
พื้นที่ภายในบ้านให้สะอาดอยู่เสมอ

"พลังใจสู้ใจทุกชั้นตอห
เราก้จะไต่มาหที่ส=01๑
01๑๗๗๗๗๗๗๗๗"

กองส่งเสริมความรู้และสื่อสารสุขภาพ
ธันวาคม 2567

สายด่วนกรมอนามัย



กรมอนามัยส่งเสริมสุขภาพไทย

ติดตามสาระความรู้สุขภาพ ได้ที่
AnamaiMedia
สื่อมวลชนพิเศษกรมอนามัย



สคร.2 เตือน เตรียมพร้อมรับมือ

ฝุ่น PM 2.5



เลือกใส่หน้ากากอนามัย

เลือกที่มีขนาดเหมาะสม แนบกระชับกับใบหน้า ครอบมูกและใต้คางมิดชิด



ติดเครื่องฟอกอากาศ

เพื่อกำจัดอนุภาคของฝุ่นละอองที่อยู่ในห้อง



ทำความสะอาดบ้าน ป้องกันฝุ่น

ทำความสะอาดด้วยผ้าชุบน้ำ เป็นประจำ



ปลูกต้นไม้ดักฝุ่น

อีกหนึ่งตัวช่วยในการดักจับสารพิษในอากาศ และสามารถลดฝุ่นละออง



ศึกษาความรอบรู้ เรื่อง แดบสี PM 2.5



เตรียมยาสำหรับ ผู้มีโรคประจำตัว

เช่น โรคระบบทางเดินหายใจ โรคหัวใจ ผื่นแพ้ ผิวหนังและดวงตา



ออกกำลังกาย เสริมภูมิคุ้มกัน

หลีกเลี่ยงกิจกรรมการออกกำลังกายที่โล่งแจ้ง



เตรียมห้องปลอดฝุ่น

ปิดประตู หน้าต่างให้มิดชิด ป้องกันฝุ่นภายนอกเข้าไปในห้อง

รู้

ตรวจสอบสภาพอากาศก่อนเดินทางออกจากบ้าน

ลด

ลดการเผา ลดกิจกรรมสร้างมลพิษในอากาศ

เลี่ยง

เลี่ยงการอยู่ที่โล่งแจ้ง เลี่ยงกิจกรรมนอกรอาคารเป็นเวลานาน



สำนักงานป้องกันควบคุมโรคที่ 2 จังหวัดพิษณุโลก
Office of Disease Prevention and Control Region 2, Phitsanulok
odpc2.ddc.moph.go.th
ศูนย์เฝ้าระวังและเฝ้าระวังโรคและภัยสุขภาพ



FB: สคร.2 FB: Pr.dpc2



สายด่วน
กรมควบคุมโรค
1422

ตำแหน่งงานว่าง

ชื่อบริษัท	ตำแหน่งงานว่าง	เพศ	จำนวน	อายุ	วุฒิการศึกษา	อัตราค่าจ้าง	เงื่อนไข/สวัสดิการ
บริษัท ชูบุซี (ประเทศไทย) จำกัด เลขที่ 999 หมู่ที่ 6 ตำบลบ้านด่าน อำเภอ อรัญประเทศ จังหวัดสระแก้ว 27120 โทร. 081-1637178 วรรณ	ฝ่ายผลิต	ช/ญ	1	22-35 ปี	ม.3 ขึ้นไป	ตามตกลง	• ค่าแรง 345 บ. • OT ช.ม. 64.68 บ. • ค่าอาหา 40 บ. • เบี้ยขยัน 300-500 บ. • ค่ากะ 40 บ. 20.00-05.00น. • ค่ากะ 50 บ. 17.00-02.00น.
	จัดเรียงสินค้า เซียร์ชาย	ช/ญ	1	20-35 ปี	ม.3-ม.6 ขึ้นไป	18,000+	
บริษัท เก้าศิการโยธา จำกัด เลขที่ 401/3 ต.ท่าเกษม อ.เมือง จ.สระแก้ว 27000 โทร. 080-3632306	สาขา 1 ติดกับร้านขายยา วทันยา โอสถ ท่าเกษม	ช/ญ	1	18-55 ปี	ไม่จำกัดวุฒิ	ตามตกลง	
	สาขา 2 ออฟฟิศตรงสะพานติตวัด โคกสะพานขาว	ช/ญ	1	18-55 ปี	ไม่จำกัดวุฒิ	ตามตกลง	
บริษัท สยามชัย เซอร์วิส จำกัด เลขที่ 359/1 ถนนสุวรรณศร ตำบล สระแก้ว อำเภอเมืองสระแก้ว จังหวัด สระแก้ว 27000 โทร.0991072806 คุณชั้น นี่ HR / แอด : @034kfrgp (มี@ด้วยนะ ครับ)	Online Marketing (แอดมินเพจ)	ช/ญ	1	20-35 ปี	ม.3 ขึ้นไป	13,000-18,000	• ทำงาน 6 วัน / สัปดาห์ (วันหยุดประจำสัปดาห์ และ วันหยุดนักขัตฤกษ์) • ดูแลเพจ ตอบแชทลูกค้า บริหารทีมขาย แนะนำช่วยเหลือทีมขาย • มี ความรับผิดชอบต่อหน้าที่ ละเอียดรอบคอบ ตรงต่อเวลา • หากมีประสบการณ์จะพิจารณา เป็นพิเศษ • สามารถใช้ คอมพิวเตอร์พื้นฐานได้
ร้านแคร์รี่ ควีน สาขาบักชี สระแก้ว เลขที่ 352 ถ.สุวรรณศร ตำบลสระแก้ว อำเภอเมืองสระแก้ว จังหวัดสระแก้ว 60150 โทร. 083-2622824	FULL TIME	ช/ญ	1	18 ปีขึ้นไป	ม.3 ขึ้นไป	ตามตกลง	• ประกันสังคม • ค่าคอมต่างๆ • ค่าล่วงเวลา • ฟรีค่าชุด พนักงาน • งานเลี้ยงประจำปี
	PART TIME	ช/ญ	1	18 ปีขึ้นไป	ม.3 ขึ้นไป	ตามตกลง	
โทวัสดุ สาขา สระแก้ว เลขที่ 388 88 ถ. สุวรรณศร ตำบลสระแก้ว อำเภอเมือง สระแก้ว จังหวัดสระแก้ว 60150 เดยPRTR โทร/ไลน์ 0626024243	Nippon Paint	ช/ญ	1	23-40 ปี	ม.3 ขึ้นไป	18,000-25,000	• ดูแลยอดขายเทตามเบา ดูแลสินค้าในสาขา และรายงาน กับหัวหน้างาน ผสมสีตามความต้องการของ ลูกค้า ทำงาน 6 วัน หยุด 1 วัน (ไม่
บริษัท สยามชัย เซอร์วิส จำกัด เลขที่ 359/1 ถนนสุวรรณศร ตำบลสระแก้ว อำเภอเมืองสระแก้ว จังหวัดสระแก้ว 27000 โทร.0991072806 คุณชั้นนี่ HR / แอด : @034kfrgp (มี@ด้วยนะครับ)	พนักงานขาย	ช/ญ	1	20-45 ปี	ป.6 ขึ้นไป	ตามตกลง	• ทำงาน 6 วัน / สัปดาห์ (วันหยุดประจำสัปดาห์ และ วันหยุดนักขัตฤกษ์) • ดูแลเพจ ตอบแชทลูกค้า บริหารทีมขาย แนะนำช่วยเหลือทีมขาย • มี ความรับผิดชอบต่อหน้าที่ ละเอียดรอบคอบ ตรงต่อเวลา • หากมีประสบการณ์จะพิจารณา เป็นพิเศษ • สามารถใช้ คอมพิวเตอร์พื้นฐานได้
	การตลาดออนไลน์	ช/ญ	1	20-45 ปี	ม.3 ขึ้นไป	ตามตกลง	

บริษัท เอสซีซี মোটর সরকাৰ জাকত เลขที่ 1029 ถ.สุวรรณศร ตำบลสระแก้ว อำเภอเมืองสระแก้ว จังหวัดสระแก้ว 60150 โทร. 037-2419996,065-9985064	เจ้าหน้าที่บริการการขาย	ช/ญ	2	20 ปีขึ้นไป	ม.6 ขึ้นไป	ตามตกลง	<ul style="list-style-type: none"> • รักรการขาย มีใจรักบริการ • พักผ่อน เบียดขยัน ประกันสังคม • มีประสบการณ์ • ทองเที่ยว วันหยุด และโบนัสประจำปี
	เจ้าหน้าที่การตลาด	ช/ญ	1	20 ปีขึ้นไป	ม.6 ขึ้นไป	ตามตกลง	
PC โทรศัพท์แบรนด์ Xiaomi ริงน้ำเย็น / อัญประเทศ จังหวัดสระแก้ว โทร. 062-1970226 / แอดไลน์ อดี : 0621970226	TELEWIZ BY ITECH COMUNICATION (TESCO LOTUS อัญประเทศ จ.สระแก้ว)	ช	1	19-35 ปี	ม.3 ขึ้นไป	ตามตกลง	<ul style="list-style-type: none"> • เงินเดือนประจำ • ค่าคอมมิชชัน รายตัว สูงสุด 700 บาท • ค่าคอมมิชชัน รายเป้า สูงสุด 10,000 บาท • เงินค่าการตลาดเดือน สูงสุด 3,000 บาท • ประกันสังคม • วันหยุดประเพณี • วันหยุดนักขัตฤกษ์ และอื่นๆตามบริษัทกำหนด
	BANANA (อัญประเทศ จ. สระแก้ว)	ช	1	19-35 ปี	ม.3 ขึ้นไป	ตามตกลง	
	BANANA (BIG C อัญประเทศ จ.สระแก้ว)	ช	1	19-35 ปี	ม.3 ขึ้นไป	ตามตกลง	
	BANANA (TESCO LOTUS อัญประเทศ จ.สระแก้ว)	ช	1	19-35 ปี	ม.3 ขึ้นไป	ตามตกลง	
	BANANA (TESCO LOTUS ริง น้ำเย็น จ.สระแก้ว)	ช	1	19-35 ปี	ม.3 ขึ้นไป	ตามตกลง	
บริษัท ซีเอ็ดยูเคชั่น จำกัด (มหาชน) ร้านซีเอ็ดยูเคชั่นเตอร์-สาขาบักซี สระแก้ว ชั้น1 ;352 ถนนสุวรรณศร ตำบลสระแก้ว อำเภอเมืองสระแก้ว จังหวัดสระแก้ว 27000 โทร. 081-3588834 คุณหนึ่ง / 086-3253354 คุณนุ่น	แคชเชียร์ ประจำร้านซีเอ็ดสาขา บักซี สระแก้ว	ช/ญ	1	18-40 ปี	ม.6 ขึ้นไป	355 บาท/วัน ค่าตำแหน่ง 17 บาท/วัน	<ul style="list-style-type: none"> • ค่าตำแหน่ง 500 บาท • เบียด • โบนัสประจำปี • คอมมิชชัน • ประกันสุขภาพ และอื่นๆ
บริษัทอำพลฟู๊ดส์ กะทิชาวเกาะ เลขที่ 12 หมู่ 7 ตำบลปไร่ อำเภออัญ ประเทศ จังหวัดสระแก้ว 27120 โทร. 02-078-1111 ต่อ 1101	เจ้าหน้าที่ขับรถ (ช่วยพนักงานขาย)	ช/ญ	1	30-42 ปี	ม.3 ขึ้นไป มี ใบอนุญาตขับซี รถยนต์ไม่น้อย กว่า 2ปี	ตามตกลง	
	พนักงานขายหน่วยรถเงินสด (เซล)	ช/ญ	1	22-37 ปี	ม.6 ขึ้นไป	ตามตกลง	
สยาม ออดีแบคส์ สาขา โลตัส อัญ ประเทศ อำเภออัญประเทศ จังหวัด สระแก้ว โทร. 080-0620962 (ไก่), 080-0620966 (ต้า),061-3854473 (กาย), 080-0757219 (จิบ)	ที่ปรึกษาด้านบริการ	ช	1	20 ปีขึ้นไป	ปวช.-ปวส.	ตามตกลง	<ul style="list-style-type: none"> • Incentive คอมมิชชัน • ส่วนลด น้ำมันปัม PT • ส่วนลด กาแฟไทย • อบรมก่อนเริ่ม งาน ฟรี • ประกันชีวิต/ประกัน สุขภาพได้ตั้งแต่วันแรก ที่ เริ่ม งาน • ประกันสังคม • ส่วนลด ซื้อสินค้า ออดีแบคส์
	หัวหน้าช่างยนต์	ช	1	20 ปีขึ้นไป	ปวช.-ปวส.	ตามตกลง	
	ช่างยนต์	ช	1	20 ปีขึ้นไป	ปวช.-ปวส.	ตามตกลง	
7-Eleven สาขาเมืองอัญประเทศ ตำบลท่าข้าม อำเภออัญประเทศ จังหวัด สระแก้ว 27120 โทร. 091-001-4995 สาขาเมืองอัญประเทศ, 062-594-3013 คุณโอห์ม (HR),064-587-2519 คุณสุรศักดิ์ (ผู้จัดการ เขต)	พนักงานประจำ	ช/ญ	3	18 ปีขึ้นไป	ม.3 ขึ้นไป	11,490+	<ul style="list-style-type: none"> • ค่ารักษาพยาบาล • ตรวจ สุขภาพประจำปี • ประกัน อุบัติเหตุ • ประกันสังคม • กองทุนสำรองเลี้ยงชีพ • ปรับ เงินเดือนประจำปี(ตามผล ประกอบการบริษัท) • ผลตอน แทนประจำปี(ตามผล ประกอบการบริษัท)
ไทวัสดุ สาขา สระแก้ว เลขที่ 388 88 ถ. สุวรรณศร ตำบลสระแก้ว อำเภอเมือง สระแก้ว จังหวัดสระแก้ว 60150 โหล 0655044215 (คุณแปง)	พนักงานขายประจำแบรนด์ อเมริกัน สแตนดาร์ด (American Standard)	ช/ญ	1	20-40 ปี	ม.3 ขึ้นไป	15,000- 17,000 +++	<ul style="list-style-type: none"> • คอมมิชชันรายเป้าและรายชิ้น • OT • ประกันสังคม / ประกันอุบัติเหตุ • ปรับฐานเงินเดือนประจำปี

ภาพประกอบกิจกรรม



สจจ.สระแก้ว เข้าร่วมพิธีวางสรวงศาลหลักเมืองเนื่องในวันคล้ายวันสถาปนา จังหวัดสระแก้ว ครบรอบ 31 ปี



สจจ.สระแก้ว เข้าเยี่ยมผู้ป่วยประกันสังคม เนื่องในโอกาสวันคล้ายวันพระราชสมภพ พระบาทสมเด็จพระบรมชนกาธิเบศร มหาภูมิพลอดุลยเดชมหาราช บรมนาถบพิตร



สจจ.สระแก้ว เข้าร่วมกิจกรรม “โครงการจังหวัดเคลื่อนที่” ประจำเดือน ธันวาคม ครั้งที่ 3/2568 จังหวัดสระแก้ว



ภาพประกอบกิจกรรม



สจจ.สระแก้ว เข้าร่วมกิจกรรม “จิตอาสาพัฒนา เราทำความดีด้วยหัวใจ”



สจจ.สระแก้ว ดำเนินงานโครงการ “เตรียมความพร้อมแก่กลุ่มเป้าหมายก่อนเข้าสู่ตลาดแรงงาน ประชุมชี้แจงโครงการเพิ่มทักษะ เพิ่มอาชีพ แก่ นักเรียนที่ไม่ได้เรียนต่อหลังจบการศึกษาระดับมัธยมศึกษาตอนต้น”



ฝ่ายส่งเสริมการมีงานทำ จัดกิจกรรม “อาชีพสุขใจ วัลย์ใกล้เกษียณ”

