



วารสาร

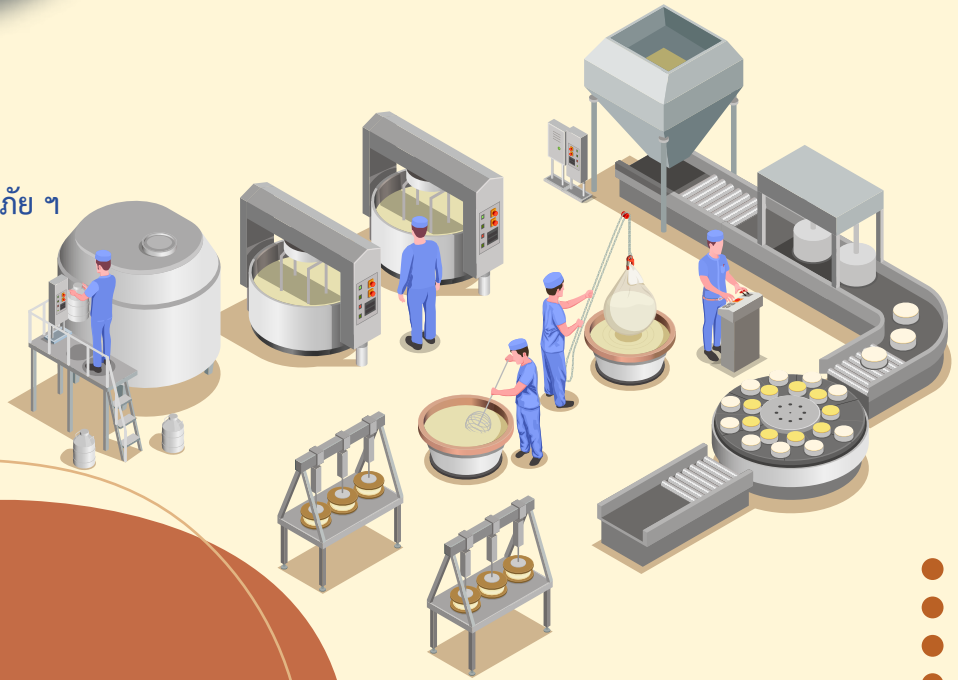
ปีที่ 16 ฉบับที่ 12 ประจำเดือนธันวาคม 2567

# สถานการณ์ตลาดแรงงานภาคกลาง Central Labour Market Situation

กรุงเทพมหานคร ~ สมุทรปราการ ~ นนทบุรี ~ ปทุมธานี ~ พระนครศรีอยุธยา ~ ชัยนาท ~ ลพบุรี ~ สระบุรี ~ สิงห์บุรี ~ อ่างทอง

อาชีพที่มีความต้องการแรงงานมากที่สุด 3 อันดับแรก

- แรงงานด้านการประกอบ
- แรงงานบรรจุผลิตภัณฑ์
- ผู้ให้บริการด้านการป้องกันภัย ฯ



## บทบรรณาธิการ...

สถานการณ์ตลาดแรงงานภาคกลาง ข้อมูลเดือนพฤศจิกายน 2567 มีผู้ประกันตนมาขึ้นทะเบียนขอรับประโยชน์ทดแทนกรณีว่างงาน จำนวน 114,415 คน นายจ้าง/สถานประกอบการแจ้งความต้องการแรงงาน จำนวน 13,235 อัตรา อาชีพที่มีความต้องการแรงงานมากที่สุด คือ แรงงานด้านการประกอบ สำหรับภาวะการลงทุนมีโรงงานขออนุญาตเปิดกิจการใหม่เพิ่มขึ้นร้อยละ 5.71 ส่วนการจ้างงานลดลงร้อยละ 55.76 การเดินทางไปทำงานต่างประเทศเพิ่มขึ้นร้อยละ 9.75 คนต่างด้าวคงเหลือที่ยังทำงาน จำนวน 1,432,718 คน

หากท่านมีข้อคิดเห็นหรือข้อเสนอแนะ สามารถติดต่อได้ที่  
E-mail: [lmi@doe.go.th](mailto:lmi@doe.go.th) [lmicenter@windowslive.com](mailto:lmicenter@windowslive.com)

## “ สารบัญ...”

การว่างงานและการเลิกจ้าง	2
ภาวะความต้องการแรงงาน	2
ภาวะการลงทุน	3
การไปทำงานต่างประเทศ	4
การทำงานของคนต่างด้าว	4



เพจ Facebook



<http://doe.go.th/lmia>

จัดทำโดย : ศูนย์บริหารข้อมูลตลาดแรงงานภาคกลาง

กองบริหารข้อมูลตลาดแรงงาน กรมการจัดหางาน

# สถานการณ์การว่างงานและการเลิกจ้าง

สถานการณ์การว่างงานและการเลิกจ้างในภาคกลาง เดือนพฤศจิกายน 2567 มีผู้ประกันตนในระบบประกันสังคม (มาตรา 33) จำนวน 6,444,209 คน และมีผู้ประกันตนมาขึ้นทะเบียนขอรับประโยชน์ทดแทนกรณีว่างงาน จำนวน 114,415 คน คิดเป็นร้อยละ 1.78 ของผู้ประกันตนมาตรา 33 เมื่อเปรียบเทียบกับช่วงเดียวกันของปีก่อน พบว่า มีผู้ขอรับประโยชน์ทดแทนเพิ่มขึ้นจำนวน 6,976 คน คิดเป็นร้อยละ 6.49 โดยสาเหตุการว่างงานจากการลาออกมากที่สุด คิดเป็นร้อยละ 78.40 รองลงมาคือ การเลิกจ้าง ร้อยละ 18.28 และสิ้นสุดสัญญาจ้าง ร้อยละ 3.32

## เลิกจ้าง

(20,919 คน)

เพิ่มขึ้น จากช่วงเดียวกันของปีก่อน 3.64% (20,185 คน)  
เพิ่มขึ้น จากช่วงเดียวกันของเดือนก่อน 13.42% (18,444 คน)

## ลาออก

(89,701 คน)

เพิ่มขึ้น จากช่วงเดียวกันของปีก่อน 8.90% (82,372 คน)  
เพิ่มขึ้น จากช่วงเดียวกันของเดือนก่อน 2.10% (87,852 คน)

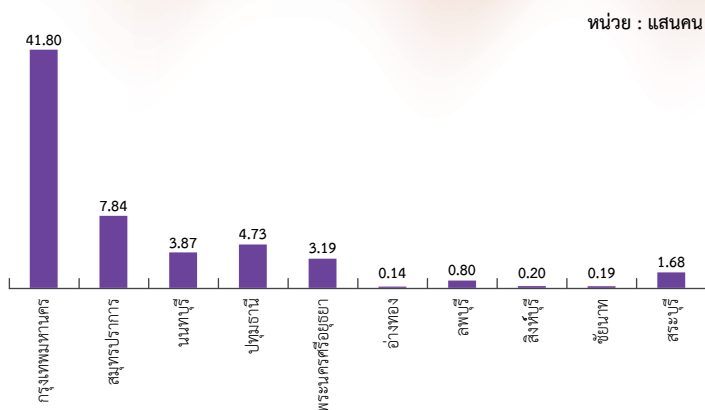
## สิ้นสุดสัญญาจ้าง

(3,795 คน)

ลดลง จากช่วงเดียวกันของปีก่อน 22.27% (4,882 คน)  
เพิ่มขึ้น จากช่วงเดียวกันของเดือนก่อน 22.66% (3,094 คน)

## ผู้ประกันตนมาตรา 33

## ผู้ขอรับประโยชน์ทดแทนกรณีว่างงาน



# ภาวะความต้องการแรงงานภาคกลาง

ข้อมูลการให้บริการจัดหางานในประเทศของกรมการจัดหางาน เดือนพฤศจิกายน 2567 พบว่า นายจ้าง/สถานประกอบการแจ้งความต้องการแรงงาน จำนวน 13,235 อัตรา สาขาอุตสาหกรรมที่มีความต้องการแรงงานมากที่สุด คือ การขายส่ง ฯ รองลงมา การผลิตสิ่งทอ โดยมีความต้องการผู้ที่จบการศึกษาระดับมัธยมศึกษามากที่สุด

## ความต้องการแรงงาน (13,235 อัตรา)

ลดลง จากช่วงเดียวกันของปีก่อน 51.48% (27,280 อัตรา)  
ลดลง จากช่วงเดียวกันของเดือนก่อน 41.98% (22,812 อัตรา)

## ผู้สมัครงานที่มาใช้บริการ (7,531 คน)

เพิ่มขึ้น จากช่วงเดียวกันของปีก่อน 22.55% (6,145 คน)  
ลดลง จากช่วงเดียวกันของเดือนก่อน 3.63% (7,815 คน)

## การบรรจุงาน (4,780 คน)

เพิ่มขึ้น จากช่วงเดียวกันของปีก่อน 1.06% (4,730 คน)  
เพิ่มขึ้น จากช่วงเดียวกันของเดือนก่อน 15.21% (4,149 คน)

## สาขาอุตสาหกรรมที่มีความต้องการแรงงานมาก 5 อันดับ

(หน่วย : อัตรา)

(13.16%)  
1,742 การขายส่ง ยกเว้น ยานยนต์และจักรยานยนต์

(12.85%)  
1,701 การผลิตสิ่งทอ

(10.31%)  
1,365 การขายปลีก ยกเว้น ยานยนต์และจักรยานยนต์

(7.44%)  
985 กิจกรรมการรักษาความปลอดภัยและการสืบสวน

(5.99%)  
793 การผลิตผลิตภัณฑ์ยางและพลาสติก

## สาขาอาชีพที่มีความต้องการแรงงานมาก 5 อันดับ

(10.19%)  
1,348 แรงงานด้านการประกอบ

(9.62%)  
1,273 แรงงานบรรจุผลิตภัณฑ์

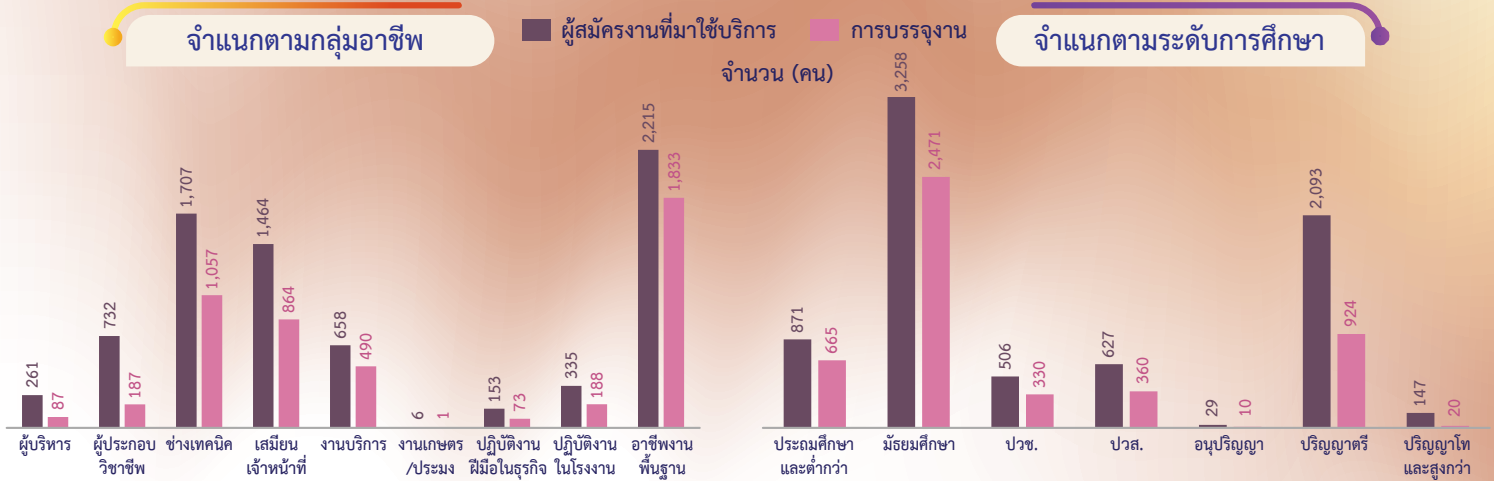
(6.75%)  
894 ผู้ให้บริการด้านการป้องกันภัย ฯ

(6.74%)  
892 ผู้ตรวจสอบด้านความปลอดภัย ฯ

(6.11%)  
808 เจ้าหน้าที่สำนักงานอื่น ๆ

# ผู้สมัครงานที่มาใช้บริการ และการบรรจุงาน ผ่านกรมการจัดหางาน

ข้อมูลผู้สมัครงานที่มาใช้บริการผ่านกรมการจัดหางาน เดือนพฤศจิกายน 2567 ภาคกลางมีผู้สมัครงาน จำนวน 7,531 คน เพิ่มขึ้นจากช่วงเดียวกันของปีก่อนร้อยละ 22.55 และการบรรจุงาน จำนวน 4,780 คน เพิ่มขึ้นจากช่วงเดียวกันของปีก่อนร้อยละ 1.06 โดยผู้สมัครงานส่วนใหญ่จบการศึกษาระดับมัธยมศึกษา สำหรับอาชีพที่ผู้สมัครงานมีการบรรจุงานมากที่สุด คือ แรงงานด้านการประกอบ



## ภาวะการลงทุน

ข้อมูลจากกรมโรงงานอุตสาหกรรม การลงทุนใน 10 จังหวัดภาคกลาง เดือนพฤศจิกายน 2567 มีจำนวนโรงงานที่ได้รับอนุญาตให้เปิดกิจการใหม่ จำนวน 37 แห่ง เพิ่มขึ้นร้อยละ 5.71 จำนวนเงินลงทุน 5,898.95 ล้านบาท ลดลงร้อยละ 32.59 และการจ้างงาน จำนวน 1,099 คน ลดลงร้อยละ 55.76 เมื่อเปรียบเทียบกับช่วงเดียวกันของปีก่อน โดยจังหวัดสมุทรปราการ มีจำนวนโรงงานขอเปิดกิจการใหม่มากที่สุด

### โรงงาน 37 แห่ง

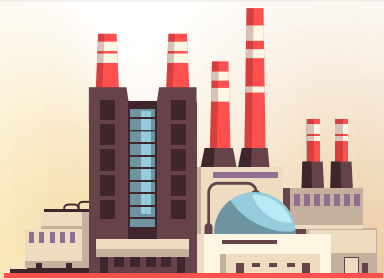
เพิ่มขึ้น จากช่วงเดียวกันของปีก่อน 5.71% (35 แห่ง)  
เพิ่มขึ้น จากช่วงเดียวกันของเดือนก่อน 23.33% (30 แห่ง)

### เงินลงทุน 5,898.95 ล้านบาท

ลดลง จากช่วงเดียวกันของปีก่อน 32.59% (8,750.81 ลบ.)  
ลดลง จากช่วงเดียวกันของเดือนก่อน 21.64% (7,528.15 ลบ.)

### การจ้างงาน 1,099 คน

ลดลง จากช่วงเดียวกันของปีก่อน 55.76% (2,484 คน)  
ลดลง จากช่วงเดียวกันของเดือนก่อน 68.94% (3,538 คน)



### โรงงานที่ได้รับการอนุญาตให้ประกอบกิจการใหม่

1 แห่ง นนทบุรี 2.70%

2 แห่ง ลพบุรี 5.41%

11 แห่ง ปทุมธานี 29.73%

14 แห่ง สมุทรปราการ 37.84%

6 แห่ง พระนครศรีอยุธยา 16.21%

2 แห่ง สระบุรี 5.41%

1 แห่ง อ่างทอง 2.70%

### การจ้างงาน จำแนกตามประเภทกิจการ

486 คน 44.22%  
เคมีภัณฑ์ ปิโตรเลียมฯ

272 คน 24.75%  
ผลิตภัณฑ์โลหะ โลหะขั้นมูลฐานฯ

210 คน 19.11%  
การผลิตอื่นๆ

63 คน 5.73%  
อาหารเครื่องดื่มฯ

58 คน 5.28%  
สิ่งทอ เครื่องแต่งกายฯ

10 คน 0.91%  
แปรรูปไม้ ผลิตภัณฑ์จากไม้ฯ

# การไปทำงานต่างประเทศ

ข้อมูลจากกองบริหารแรงงานไทยไปต่างประเทศ แรงงานไทยใน 10 จังหวัดภาคกลาง ได้รับอนุญาตให้เดินทางไปทำงานต่างประเทศ เดือนพฤศจิกายน 2567 จำนวน 529 คน จำแนกการเดินทาง 5 วิธี จำนวน 349 คน และ RE-ENTRY VISA จำนวน 180 คน เปรียบเทียบกับช่วงเดียวกันของปีก่อนเพิ่มขึ้นร้อยละ 9.75 (482 คน) และเปรียบเทียบกับเดือนก่อนลดลงร้อยละ 15.09 (623 คน)

## จำแนกตามประเภทการเดินทาง



## จำแนกรายจังหวัด



## 5 อันดับประเทศที่แรงงานไทยเดินทางไปทำงานมากที่สุด

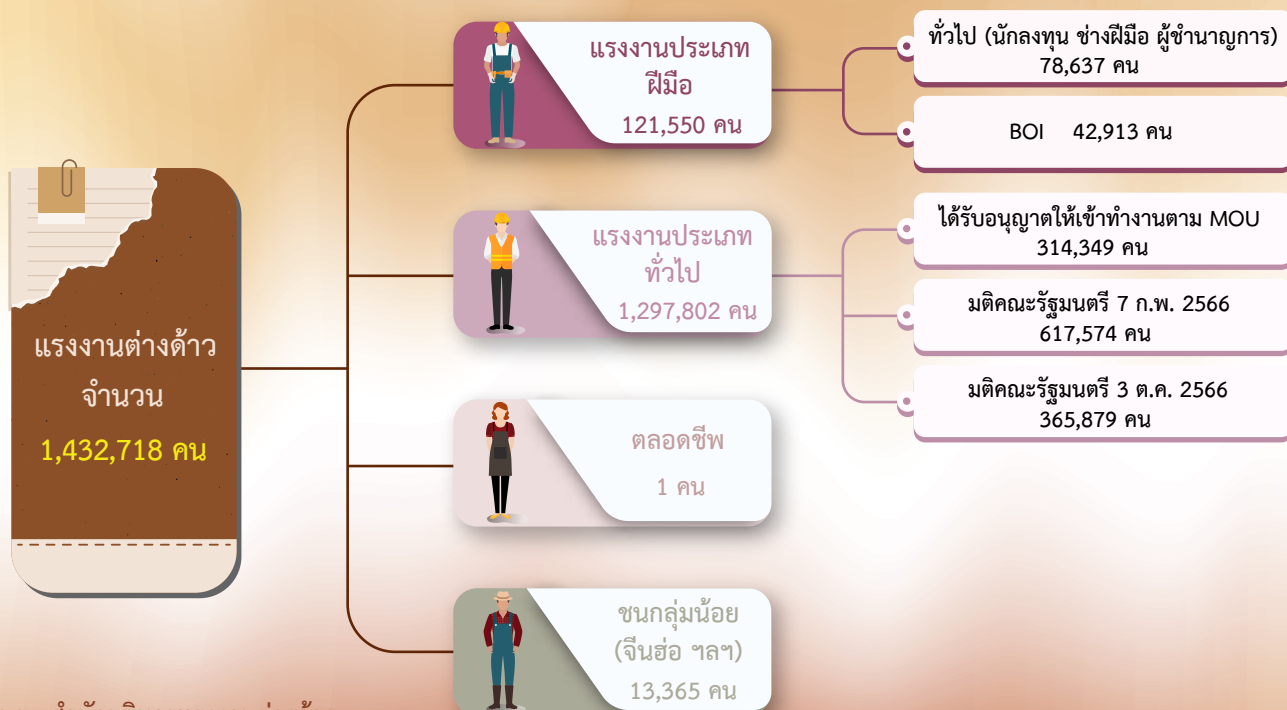
■ 5 วิธี ■ Re-entry visa จำนวน (คน)



ที่มา : กองบริหารแรงงานไทยไปต่างประเทศ

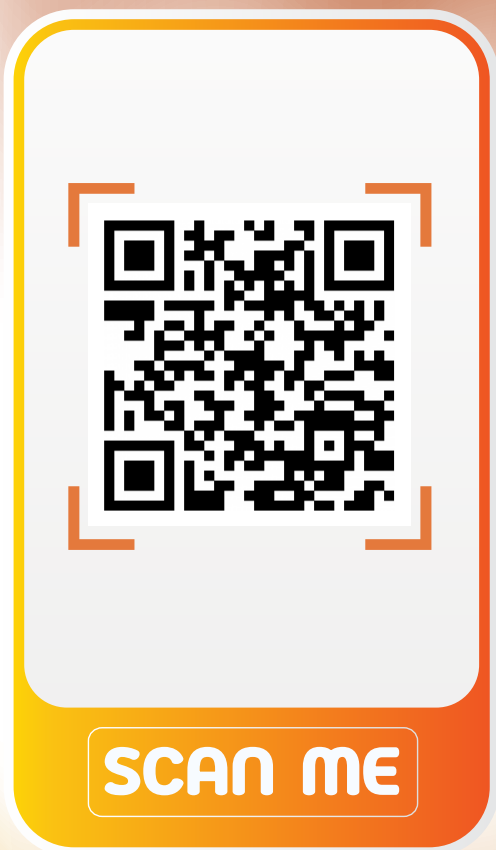
# การทำงานของคนต่างด้าว

คนต่างด้าวคงเหลือที่ทำงานใน 10 จังหวัดภาคกลาง ณ เดือนพฤศจิกายน 2567 จำนวน 1,432,718 คน โดยเป็นแรงงานต่างด้าว 4 สัญชาติ (เมียนมา ลาว กัมพูชา และเวียดนาม) จำนวน 1,297,802 คน (ร้อยละ 90.58) คนต่างด้าวระดับฝีมือชำนาญการ จำนวน 121,550 คน (ร้อยละ 8.48) และชนกลุ่มน้อย/บุคคลพื้นที่สูง/ตลอดชีพ จำนวน 13,366 คน (ร้อยละ 0.93)



ที่มา : สำนักบริหารแรงงานต่างด้าว

ขอความกรุณาตอบแบบสอบถามเพื่อการพัฒนา  
และปรับปรุงการให้บริการข้อมูลข่าวสารตลาดแรงงาน




แบบสอบถาม  
ความพึงพอใจ



facebook  
ศูนย์บริหารข้อมูลตลาดแรงงาน  
ภาคกลาง

 กองบริหารข้อมูลตลาดแรงงาน กรมการจัดหางาน

 02-245-1581

 [lmicenter@windowslive.com](mailto:lmicenter@windowslive.com)