



W Western Labour Market Situation

สถานการณ์ตลาดแรงงานภาคตะวันตก ปีที่ 17 ฉบับที่ 1 ประจำเดือนมกราคม 2568
ราชบุรี กาญจนบุรี สุพรรณบุรี นครปฐม สมุทรสาคร สมุทรสงคราม เพชรบุรี ประจวบคีรีขันธ์



มีความต้องการแรงงานบรรจุผลิตภัณฑ์ด้วยมือ
มากที่สุด ร้อยละ 30.88
โดยอุตสาหกรรมการผลิตแป้งจากข้าว
มีความต้องการมากที่สุด
ผู้สมัครงาน และการบรรจุงาน
มีจำนวนเพิ่มขึ้นจากเดือนเดียวกันของปีก่อน

CONTENTS สารบัญ

- 1 สถานการณ์การว่างงาน และการเลิกจ้าง **หน้าที่ 2**
- 2 ภาวะความต้องการแรงงาน **หน้าที่ 3**
- 3 การเดินทางไปทำงานต่างประเทศ **หน้าที่ 4**
- 4 การทำงานของคนต่างด้าว **หน้าที่ 4**

ที่ปรึกษา...

นางสาวสุจิตรา ขจรกิตติการ
ผู้อำนวยการกองบริหารข้อมูลตลาดแรงงาน

จัดทำโดย...

ศูนย์บริหารข้อมูลตลาดแรงงานภาคตะวันตก
ศาลากลางจังหวัดราชบุรี (หลังเก่า) ชั้น 1
ตำบลหน้าเมือง อำเภอเมือง จังหวัดราชบุรี 70000
โทรศัพท์ 0 3232 6458 โทรสาร 0 3232 6082
อีเมล lm_rbr@doe.go.th
www.doe.go.th/lmi_ratchaburi

บทบรรณาธิการ.....

สถานการณ์ตลาดแรงงานภาคตะวันตก เดือนธันวาคม 2567 มีความต้องการแรงงาน จำนวน 3,941 อัตรา โดยเป็น ความต้องการแรงงานบรรจุผลิตภัณฑ์ด้วยมือ มากที่สุด ร้อยละ 30.88 ส่วนอุตสาหกรรมที่ยังมีความต้องการแรงงานมากที่สุด คือ อุตสาหกรรมการผลิตแป้งจากข้าว ร้อยละ 6.98

สำหรับแรงงานที่เดินทางไปทำงานต่างประเทศ ลดลง ร้อยละ 3.66 เมื่อเปรียบเทียบกับเดือนเดียวกันของปีก่อน ส่วนการทำงานของคนต่างด้าว จำนวน 596,639 คน เพิ่มขึ้น ร้อยละ 23.68 เมื่อเปรียบเทียบกับเดือนเดียวกันของปีก่อน

ติดตามรายละเอียดของเนื้อหาสาระได้ภายในเล่ม หากท่านมีข้อคิดเห็นหรือข้อเสนอแนะ สามารถแจ้งได้ที่ e-mail : lm_rbr@doe.go.th



Website



แบบสอบถามความพึงพอใจ



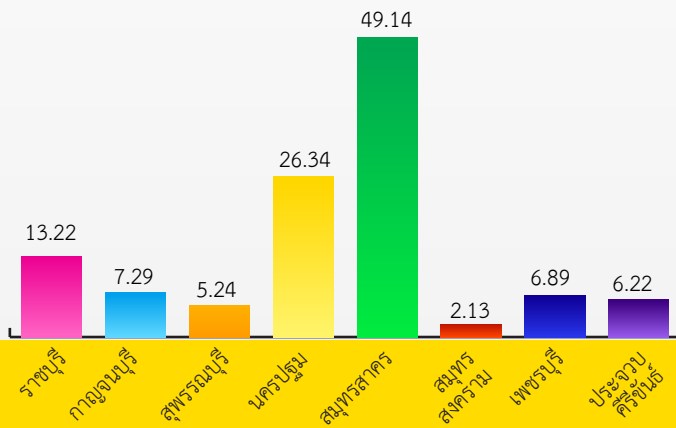
สถานการณ์การว่างงาน และการเลิกจ้าง

01

สถานการณ์การว่างงานและการเลิกจ้างในภาคตะวันตก ณ เดือนธันวาคม 2567 มีผู้ประกันตนในระบบประกันสังคม (มาตรา 33) จำนวน 1,164,654 คน และมีผู้ประกันตนขึ้นทะเบียนขอรับประโยชน์ทดแทนกรณีว่างงาน จำนวน 16,448 คน คิดเป็นร้อยละ 1.41 ของผู้ประกันตนมาตรา 33 เมื่อเปรียบเทียบกับเดือนเดียวกันของปีก่อน พบว่า มีผู้ขอรับประโยชน์ทดแทนลดลง จำนวน 581 คน คิดเป็นร้อยละ 3.41 โดยสาเหตุการว่างงานมาจากการลาออก มากที่สุด ร้อยละ 78.79 ซึ่งเกิดจากลูกจ้างลาออกมาประกอบอาชีพอิสระมากขึ้น และส่วนหนึ่งสนใจการไปทำงานต่างประเทศ เนื่องจากมีรายได้ที่ดีกว่า รองลงมาคือ การเลิกจ้าง ร้อยละ 15.90 และสิ้นสุดสัญญาจ้าง ร้อยละ 5.31

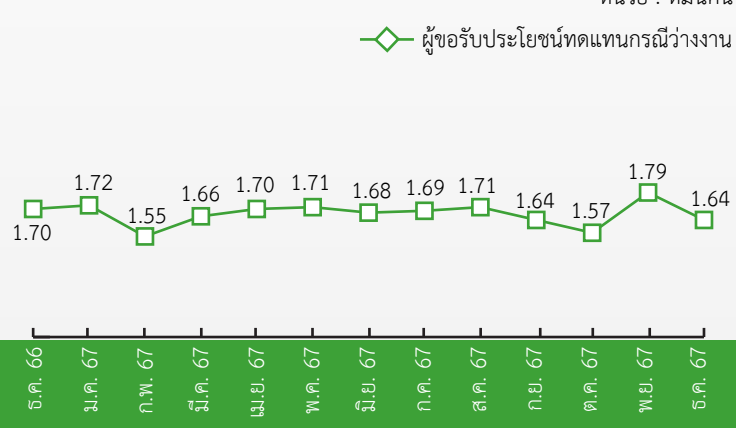
ผู้ประกันตน (ม.33) จำแนกรายจังหวัด

หน่วย : หมื่นคน



ผู้ขอรับประโยชน์ทดแทนกรณีว่างงาน

หน่วย : หมื่นคน



ผู้ขอรับประโยชน์ทดแทนกรณีว่างงาน จำแนกตามสาเหตุ เดือนธันวาคม 2567 จำนวน 16,448 คน

1 เลิกจ้าง 2,616 คน

▲ เพิ่มขึ้น 19.56% เทียบกับ ธ.ค.66 2,188 คน
▲ เพิ่มขึ้น 0.46% เทียบกับ พ.ย.67 2,604 คน

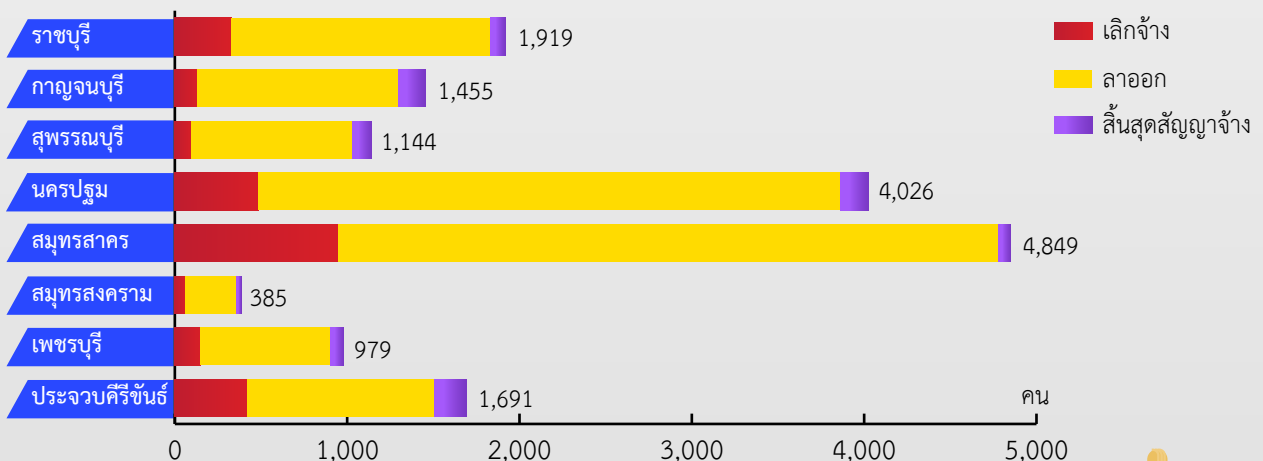
2 ลาออก 12,959 คน

▲ เพิ่มขึ้น 7.26% เทียบกับ ธ.ค.66 12,082 คน
▲ ลดลง 8.33% เทียบกับ พ.ย.67 14,137 คน

3 สิ้นสุดสัญญาจ้าง 873 คน

▲ ลดลง 68.36% เทียบกับ ธ.ค.66 2,759 คน
▲ ลดลง 22.26% เทียบกับ พ.ย.67 1,123 คน

ผู้ขอรับประโยชน์ทดแทนกรณีว่างงาน จำแนกตามจังหวัด เดือนธันวาคม 2567 จำนวน 16,448 คน



ที่มา : สำนักงานประกันสังคม



ภาวะความต้องการแรงงาน

02



**ความต้องการ
แรงงาน**
3,941 อัตรา



**ผู้สมัครงาน
ที่มาใช้บริการ**
1,838 คน



การบรรจุงาน
1,277 คน

ข้อมูล ณ เดือนธันวาคม 2567 พบว่านายจ้าง/สถานประกอบการ แจ้งความต้องการแรงงานผ่านกรมการจัดหางาน มีจำนวน 3,941 อัตรา โดยอุตสาหกรรมการผลิตแบ่งจากข้าว มีความต้องการแรงงานมากที่สุด จำนวน 275 อัตรา (ร้อยละ 6.98) รองลงมาได้แก่ โรงแรม รีสอร์ท และห้องชุด จำนวน 258 อัตรา (ร้อยละ 6.55) การผลิตขนมไทยประเภทอบ จำนวน 204 อัตรา (ร้อยละ 5.18) การผลิตไอศกรีมและไอศกรีมหวานเย็น จำนวน 201 อัตรา (ร้อยละ 5.10) และการผลิตอาหารปรุงสำเร็จ บรรจุในภาชนะปิดสนิทโดยวิธีสุญญากาศ จำนวน 201 อัตรา (ร้อยละ 5.10) ตามลำดับ



**ความต้องการแรงงาน
(ตำแหน่งงานว่าง) 3,941 อัตรา**

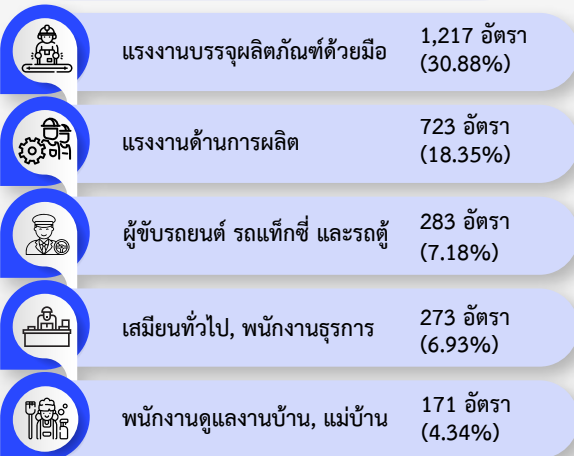
จ.ค. 66 7,417 อัตรา

↓ ลดลง 46.87% จากเดือนเดียวกันของปีก่อน

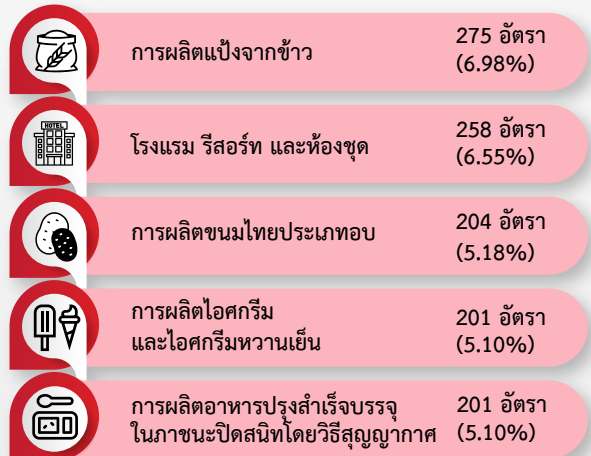
พ.ย. 67 3,442 อัตรา

↑ เพิ่มขึ้น 14.50% จากเดือนก่อน

ตำแหน่งงานที่แจ้งผ่านกรมการจัดหางาน
5 อันดับแรก ตามประเภทอาชีพ



ตำแหน่งงานที่แจ้งผ่านกรมการจัดหางาน
5 อันดับแรก ตามประเภทอุตสาหกรรม

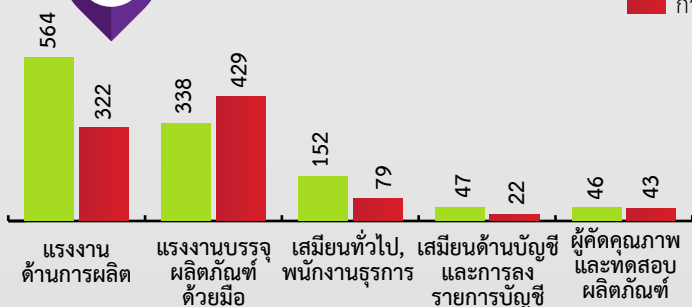


ผู้สมัครงานที่มาใช้บริการ และการบรรจุงาน ผ่านกรมการจัดหางาน

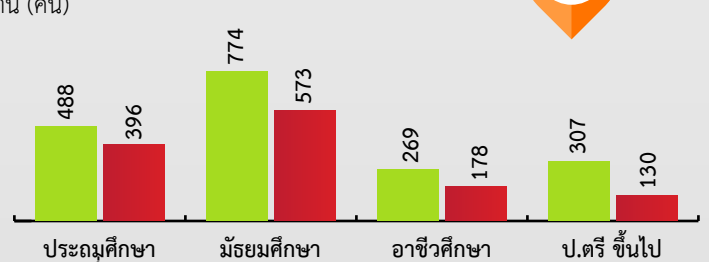
ข้อมูล ณ เดือนธันวาคม 2567 พบว่าผู้สมัครงานที่มาใช้บริการผ่านกรมการจัดหางาน มีจำนวน 1,838 คน เพิ่มขึ้นจากช่วงเดือนเดียวกันของปีก่อน ร้อยละ 31.19 และการบรรจุงาน จำนวน 1,277 คน เพิ่มขึ้นจากช่วงเดือนเดียวกันของปีก่อน ร้อยละ 27.19 โดยผู้สมัครงานส่วนใหญ่จบการศึกษาระดับมัธยมศึกษา สำหรับอาชีพที่ผู้สมัครงานมีการบรรจุงานมากที่สุด คือ แรงงานบรรจุผลิตภัณฑ์ด้วยมือ



5 อันดับแรก จำแนกตามประเภทอาชีพ



จำแนกตามวุฒิการศึกษา



ที่มา : ระบบไทยมีงานทำ กรมการจัดหางาน

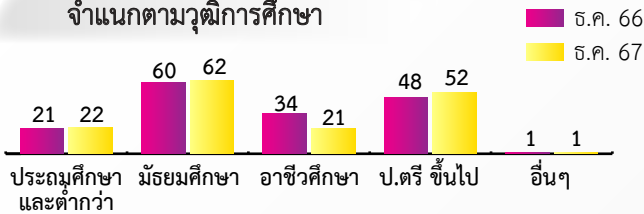
ข้อมูลจากกองบริหารแรงงานไทยไปต่างประเทศ ณ เดือนธันวาคม 2567 ภาคตะวันตกมีแรงงานเดินทางไปทำงานต่างประเทศ จำนวน 158 คน หรือร้อยละ 1.80 ของแรงงานที่เดินทางไปทำงานต่างประเทศทั้งหมด จำแนกเป็นการเดินทาง 5 วิธี จำนวน 106 คน และ RE-ENTRY จำนวน 52 คน

การเดินทางทุกประเภท จำนวน 158 คน

📉 ลดลง 3.66% จากเดือนเดียวกันของปีก่อน

📉 ลดลง 9.71% จากเดือนก่อน

จำแนกตามวุฒิการศึกษา



ประเทศที่มีผู้เดินทางไปทำงานสูงสุด 5 อันดับแรก



สาธารณรัฐประชาธิปไตยประชาชนลาว 25 คน



ไต้หวัน 24 คน



สหรัฐอเมริกา 16 คน



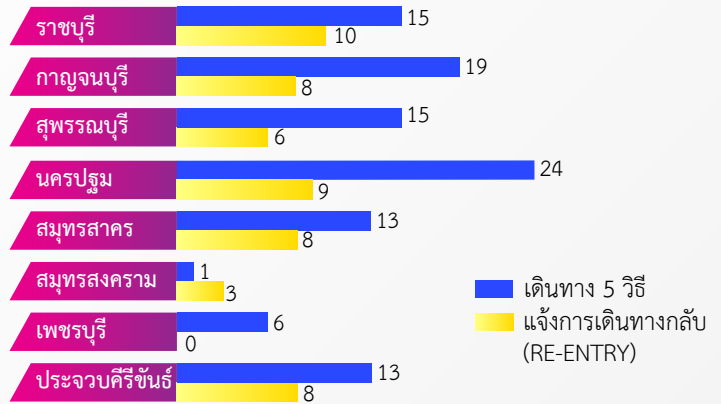
ฮ่องกง 15 คน



รัฐอิสราเอล 13 คน

ที่มา : กองบริหารแรงงานไทยไปต่างประเทศ

จำนวนการเดินทางไปทำงานต่างประเทศ จำแนกรายจังหวัด



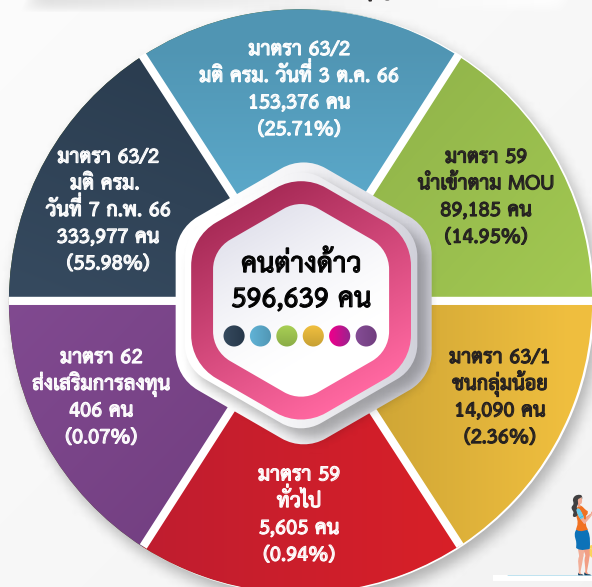
■ เดินทาง 5 วิธี
■ แจ้งการเดินทางกลับ (RE-ENTRY)

📈 เพิ่มขึ้น 23.68% จากเดือนเดียวกันของปีก่อน

📉 ลดลง 0.37% จากเดือนก่อน

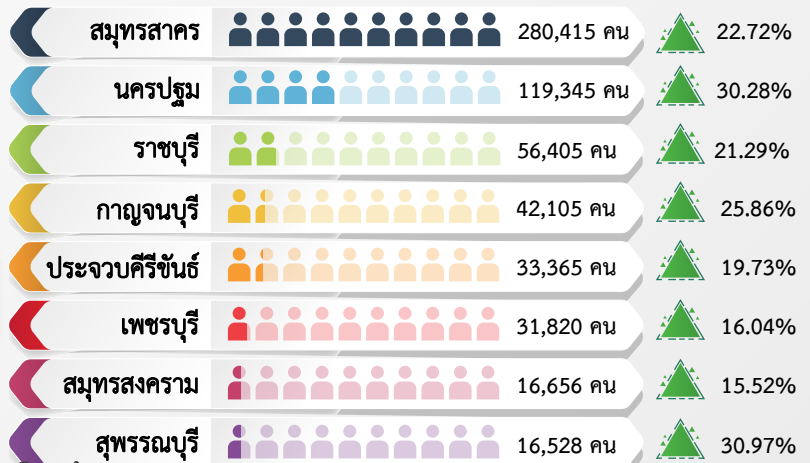
ข้อมูลจากสำนักบริหารแรงงานต่างด้าว ณ เดือนธันวาคม 2567 ภาคตะวันตกมีคนต่างด้าวที่ได้รับอนุญาตทำงาน จำนวน 596,639 คน ลดลงจากเดือนก่อน จำนวน 2,221 คน แต่เพิ่มขึ้นจากเดือนเดียวกันของปีก่อน จำนวน 114,243 คน

จำแนกตามประเภทการอนุญาตให้ทำงาน



คนต่างด้าว 596,639 คน

จำแนกรายจังหวัด



📈 📉 เปรียบเทียบช่วงเดียวกันปีก่อน

ที่มา : สำนักบริหารแรงงานต่างด้าว

ขอเชิญติดตามรับฟังรายการวิทยุ “เพื่อนแรงงาน” ทาง สวท. AM 1593 KHz. จังหวัดราชบุรี ทุกวันพุธ เวลา 15.00 - 15.30 น.



ศูนย์บริหารข้อมูลตลาดแรงงานภาคตะวันตก

www.doe.go.th/lmi_ratchaburi

www.facebook.com/LMIWestern

YouTube ช่อง “Western LMI Station”

TikTok ช่อง @Western LMI Station