



วารสาร

ปีที่ 17 ฉบับที่ 1 ประจำเดือนมกราคม 2568

สถานการณ์ตลาดแรงงานภาคกลาง Central Labour Market Situation

กรุงเทพมหานคร ~ สมุทรปราการ ~ นนทบุรี ~ ปทุมธานี ~ พระนครศรีอยุธยา ~ ชัยนาท ~ ลพบุรี ~ สระบุรี ~ สิงห์บุรี ~ อ่างทอง

อาชีพที่มีความต้องการแรงงานมากที่สุด 3 อันดับแรก

- แรงงานบรรจุผลิตภัณฑ์
- แรงงานด้านการประกอบ
- ผู้ตรวจสอบด้านความปลอดภัย ฯ



บทบรรณาธิการ...



สถานการณ์ตลาดแรงงานภาคกลาง ข้อมูลเดือนธันวาคม 2567

- ◆ มีผู้ประกันตนมาขึ้นทะเบียนขอรับประโยชน์ทดแทนกรณีว่างงาน จำนวน 109,269 คน นายจ้าง/สถานประกอบการแจ้งความต้องการแรงงาน จำนวน 11,354 อัตรา อาชีพที่มีความต้องการแรงงานมากที่สุด คือ แรงงานบรรจุผลิตภัณฑ์ สำหรับภาวะการลงทุนมีโรงงานขออนุญาตเปิดกิจการใหม่ ลดลงร้อยละ 15.22 และการจ้างงานลดลงร้อยละ 5.58 การเดินทางไปทำงานต่างประเทศลดลงร้อยละ 5.53 คนต่างด้าวคงเหลือที่ยังทำงาน จำนวน 1,432,440 คน

หากท่านมีข้อคิดเห็นหรือข้อเสนอแนะ สามารถติดต่อได้ที่

E-mail: lmi@doe.go.th lmicenter@windowslive.com

สารบัญ...

การว่างงานและการเลิกจ้าง	2
ภาวะความต้องการแรงงาน	2
ภาวะการลงทุน	3
การไปทำงานต่างประเทศ	4
การทำงานของคนต่างด้าว	4

จัดทำโดย : ศูนย์บริหารข้อมูลตลาดแรงงานภาคกลาง

กองบริหารข้อมูลตลาดแรงงาน กรมการจัดหางาน



เพจ Facebook



<http://doe.go.th/lmia>

สถานการณ์การว่างงานและการเลิกจ้าง

สถานการณ์การว่างงานและการเลิกจ้างในภาคกลาง เดือนธันวาคม 2567 มีผู้ประกันตนในระบบประกันสังคม (มาตรา 33) จำนวน 6,446,846 คน และมีผู้ประกันตนมาขึ้นทะเบียนขอรับประโยชน์ทดแทนกรณีว่างงาน จำนวน 109,269 คน คิดเป็นร้อยละ 1.69 ของผู้ประกันตนมาตรา 33 เมื่อเปรียบเทียบกับช่วงเดียวกันของปีก่อน พบว่า มีผู้ขอรับประโยชน์ทดแทนเพิ่มขึ้นจำนวน 9,858 คน คิดเป็นร้อยละ 9.92 โดยสาเหตุการว่างงานจากการลาออกมากที่สุด คิดเป็นร้อยละ 76.81 รองลงมาคือ การเลิกจ้าง ร้อยละ 19.94 และสิ้นสุดสัญญาจ้าง ร้อยละ 3.25

เลิกจ้าง

21,787 คน

เพิ่มขึ้นจากปีก่อน
+4.90%
(20,770 คน)

เพิ่มขึ้นจากเดือนก่อน
+4.15%
(20,919 คน)

ลาออก

83,925 คน

เพิ่มขึ้นจากปีก่อน
+12.49%
(74,606 คน)

ลดลงจากเดือนก่อน
-6.44%
(89,701 คน)

สิ้นสุดสัญญาจ้าง

3,557 คน

ลดลงจากปีก่อน
-11.85%
(4,035 คน)

ลดลงจากเดือนก่อน
-6.27%
(3,795 คน)

ผู้ประกันตนมาตรา 33



ผู้ขอรับประโยชน์ทดแทนกรณีว่างงาน



ภาวะความต้องการแรงงานภาคกลาง

ข้อมูลการให้บริการจัดหางานในประเทศของกรมการจัดหางาน เดือนธันวาคม 2567 พบว่า นายจ้าง/สถานประกอบการ แจ้งความต้องการแรงงาน จำนวน 11,354 อัตรา สาขาอุตสาหกรรมที่มีความต้องการแรงงานมากที่สุด คือ การบริการด้านอาหารและเครื่องดื่ม รองลงมา การผลิตสิ่งทอ โดยมีความต้องการผู้ที่จบการศึกษาระดับมัธยมศึกษามากที่สุด

11,354 อัตรา

ความต้องการแรงงาน

ลดลงจากปีก่อน **-52.03%** (23,671 อัตรา)
ลดลงจากเดือนก่อน **-14.21%** (13,235 อัตรา)

7,261 คน

ผู้สมัครงานที่ใช้บริการ

เพิ่มขึ้นจากปีก่อน **+15.33%** (6,296 คน)
ลดลงจากเดือนก่อน **-3.59%** (7,531 คน)

4,318 คน

การบรรจุงาน

เพิ่มขึ้นจากปีก่อน **+0.14%** (4,312 คน)
ลดลงจากเดือนก่อน **-9.67%** (4,780 คน)

สาขาอุตสาหกรรมที่มีความต้องการแรงงานมาก 5 อันดับ

(หน่วย : อัตรา)

(14.35%)
1,629 การบริการด้านอาหารและเครื่องดื่ม

(13.85%)
1,572 การผลิตสิ่งทอ

(11.46%)
1,301 การขายปลีก ยกเว้น ยานยนต์และจักรยายนต์

(7.35%)
835 การขายส่ง ยกเว้น ยานยนต์และจักรยายนต์

(5.35%)
608 การผลิตยานยนต์ รถพ่วง และรถกึ่งพ่วง

สาขาอาชีพที่มีความต้องการแรงงานมาก 5 อันดับ

(14.07%)
1,597 แรงงานบรรจุผลิตภัณฑ์

(12.38%)
1,406 แรงงานด้านการประกอบ

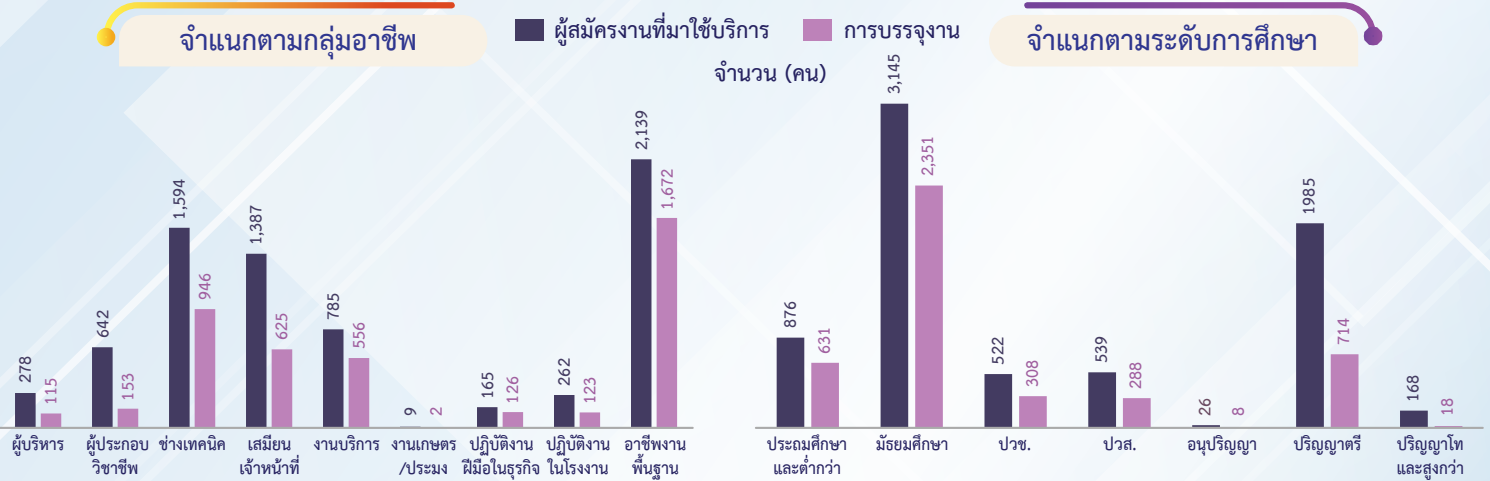
(7.70%)
874 ผู้ตรวจสอบด้านความปลอดภัย ฯ

(6.59%)
748 พนักงานขายของหน้าร้านและพนักงานสาธิตสินค้า

(5.71%)
648 ตัวแทนจัดหาบริการทางธุรกิจและนายหน้าการค้า

ผู้สมัครงานที่มาใช้บริการ และการบรรจุงาน ผ่านกรมการจัดหางาน

ข้อมูลผู้สมัครงานที่มาใช้บริการผ่านกรมการจัดหางาน เดือนธันวาคม 2567 ภาคกลางมีผู้สมัครงาน จำนวน 7,261 คน เพิ่มขึ้นจากช่วงเดียวกันของปีก่อนร้อยละ 15.33 และการบรรจุงาน จำนวน 4,318 คน เพิ่มขึ้นจากช่วงเดียวกันของปีก่อนร้อยละ 0.14 โดยผู้สมัครงานส่วนใหญ่จบการศึกษาระดับมัธยมศึกษา สำหรับอาชีพที่ผู้สมัครงานมีการบรรจุงานมากที่สุด คือ แรงงานด้านการประกอบ



ภาวะการลงทุน

ข้อมูลจากกรมโรงงานอุตสาหกรรม การลงทุนใน 10 จังหวัดภาคกลาง เดือนธันวาคม 2567 มีจำนวนโรงงานที่ได้รับอนุญาตให้เปิดกิจการใหม่ จำนวน 39 แห่ง ลดลงร้อยละ 15.22 จำนวนเงินลงทุน 3,127.64 ล้านบาท ลดลงร้อยละ 79.33 และการจ้างงานจำนวน 1,422 คน ลดลงร้อยละ 5.58 เมื่อเปรียบเทียบกับช่วงเดียวกันของปีก่อน โดยจังหวัดสมุทรปราการ มีจำนวนโรงงานขอเปิดกิจการใหม่มากที่สุด



โรงงานที่ได้รับการอนุญาตให้ประกอบกิจการใหม่



การจ้างงาน จำแนกตามประเภทกิจการ



การไปทำงานต่างประเทศ

ข้อมูลจากกองบริหารแรงงานไทยไปต่างประเทศ แรงงานไทยใน 10 จังหวัดภาคกลาง ได้รับอนุญาตให้เดินทางไปทำงานต่างประเทศ เดือนธันวาคม 2567 จำนวน 547 คน จำแนกการเดินทาง 5 วิธี จำนวน 388 คน และ RE-ENTRY VISA จำนวน 159 คน เปรียบเทียบกับช่วงเดียวกันของปีก่อนลดลงร้อยละ 5.53 (579 คน) และเปรียบเทียบกับเดือนก่อนเพิ่มขึ้นร้อยละ 3.40 (529 คน)

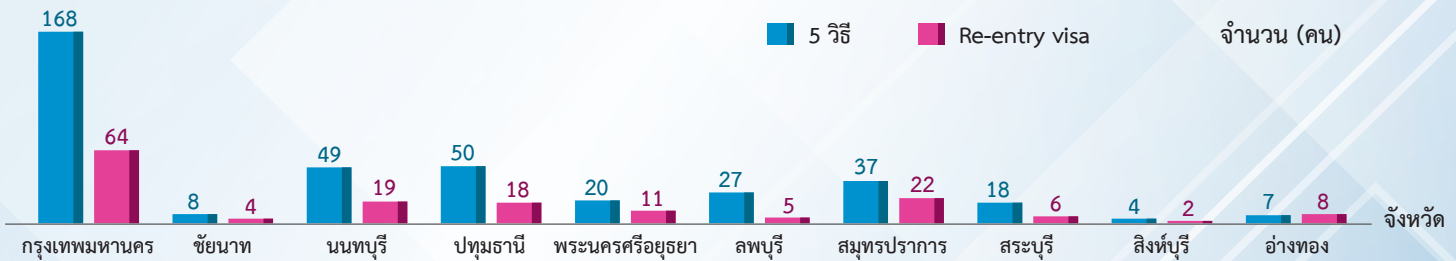
จำแนกตามประเภทการเดินทาง



5 อันดับประเทศที่แรงงานไทยเดินทางไปทำงานมากที่สุด



จำแนกรายจังหวัด



ที่มา : กองบริหารแรงงานไทยไปต่างประเทศ

การทำงานของคนต่างด้าว

คนต่างด้าวคงเหลือที่ทำงานใน 10 จังหวัดภาคกลาง ณ เดือนธันวาคม 2567 จำนวน 1,432,440 คน โดยเป็นแรงงานต่างด้าว 4 สัญชาติ (เมียนมา ลาว กัมพูชา และเวียดนาม) จำนวน 1,296,189 คน (ร้อยละ 90.49) คนต่างด้าวระดับฝีมือชำนาญการ จำนวน 122,684 คน (ร้อยละ 8.56) และชนกลุ่มน้อย/บุคคลพื้นที่สูง/ตลอดชีพ จำนวน 13,567 คน (ร้อยละ 0.95)



ที่มา : สำนักบริหารแรงงานต่างด้าว