



Western Labour Market Situation

สถานการณ์ตลาดแรงงานภาคตะวันตก ปีที่ 17 ฉบับที่ 2 ประจำเดือนกุมภาพันธ์ 2568
ราชบุรี กาญจนบุรี สุพรรณบุรี นครปฐม สมุทรสาคร สมุทรสงคราม เพชรบุรี ประจวบคีรีขันธ์



**มีความต้องการแรงงานบรรจุผลิตภัณฑ์ด้วยมือ
มากที่สุด ร้อยละ 41.28**

**โดยอุตสาหกรรมการผลิตยางล้อและยางใน
มีความต้องการมากที่สุด**

**ผู้สมัครงาน มีจำนวนเพิ่มขึ้นจากเดือนเดียวกันของปีก่อน
ส่วนการบรรจุงาน มีจำนวนลดลงจากเดือนเดียวกันของปีก่อน**

CONTENTS สารบัญ

1 สถานการณ์การว่างงาน และการเลิกจ้าง หน้าที่ 2

2 ภาวะความต้องการแรงงาน หน้าที่ 3

3 การเดินทางไปทำงานต่างประเทศ หน้าที่ 4

4 การทำงานของคนต่างด้าว หน้าที่ 4

ที่ปรึกษา...

นางสาวสุจิตรา ขจรกิตติการ
ผู้อำนวยการกองบริหารข้อมูลตลาดแรงงาน

จัดทำโดย...

ศูนย์บริหารข้อมูลตลาดแรงงานภาคตะวันตก
ศาลากลางจังหวัดราชบุรี (หลังเก่า) ชั้น 1
ตำบลหน้าเมือง อำเภอเมือง จังหวัดราชบุรี 70000
โทรศัพท์ 0 3232 6458 โทรสาร 0 3232 6082
อีเมล lm_rbr@doe.go.th
www.doe.go.th/lmi_ratchaburi

บทบรรณาธิการ.....

สถานการณ์ตลาดแรงงานภาคตะวันตก เดือนมกราคม 2568 มีความต้องการแรงงาน จำนวน 4,377 อัตรา โดยมีความต้องการแรงงานบรรจุผลิตภัณฑ์ด้วยมือ มากที่สุด ร้อยละ 41.28 ส่วนอุตสาหกรรมที่ยังมีความต้องการแรงงานมากที่สุด คือ อุตสาหกรรมการผลิตยางล้อและยางใน ร้อยละ 8.75

สำหรับแรงงานที่เดินทางไปทำงานต่างประเทศ ลดลง ร้อยละ 13.74 เมื่อเปรียบเทียบกับเดือนเดียวกันของปีก่อน ส่วนการทำงานของคนต่างด้าว จำนวน 599,088 คน ลดลง ร้อยละ 4.97 เมื่อเปรียบเทียบกับเดือนเดียวกันของปีก่อน

ติดตามรายละเอียดของเนื้อหาสาระได้ภายในเล่ม หากท่านมีข้อคิดเห็นหรือข้อเสนอแนะ สามารถแจ้งได้ที่ e-mail : lm_rbr@doe.go.th



Website



แบบสอบถามความพึงพอใจ



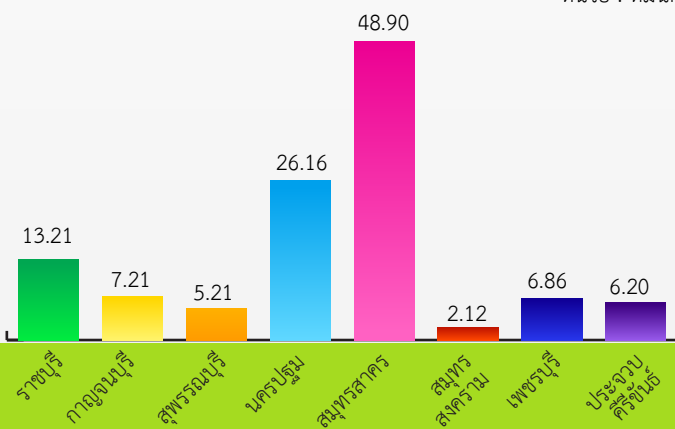
สถานการณ์การว่างงาน และการเลิกจ้าง

01

สถานการณ์การว่างงานและการเลิกจ้างในภาคตะวันตก ณ เดือนมกราคม 2568 มีผู้ประกันตนในระบบประกันสังคม (มาตรา 33) จำนวน 1,158,871 คน และมีผู้ประกันตนขึ้นทะเบียนขอรับประโยชน์ทดแทนกรณีว่างงาน จำนวน 16,333 คน คิดเป็นร้อยละ 1.41 ของผู้ประกันตนมาตรา 33 เมื่อเปรียบเทียบกับเดือนเดียวกันของปีก่อน พบว่า มีผู้ขอรับประโยชน์ทดแทนลดลง จำนวน 890 คน คิดเป็นร้อยละ 5.17 โดยสาเหตุการว่างงานมาจากการลาออก มากที่สุด ร้อยละ 78.04 ซึ่งเกิดจากลูกจ้างลาออกมาประกอบอาชีพอิสระมากขึ้น และส่วนหนึ่งสนใจการไปทำงานต่างประเทศ เนื่องจากมีรายได้ที่ดีกว่า รองลงมาคือ การเลิกจ้าง ร้อยละ 17.14 และสิ้นสุดสัญญาจ้าง ร้อยละ 4.82

ผู้ประกันตน (ม.33) จำแนกรายจังหวัด

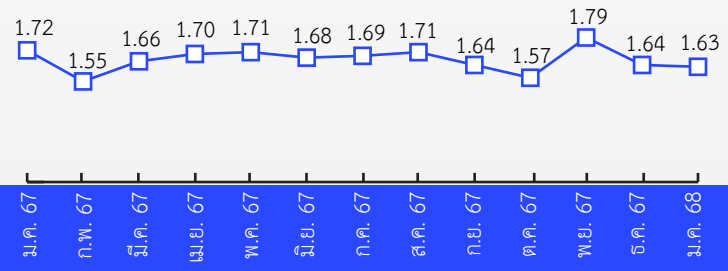
หน่วย : หมื่นคน



ผู้ขอรับประโยชน์ทดแทนกรณีว่างงาน

หน่วย : หมื่นคน

◆ ผู้ขอรับประโยชน์ทดแทนกรณีว่างงาน



ผู้ขอรับประโยชน์ทดแทนกรณีว่างงาน จำแนกตามสาเหตุ เดือนมกราคม 2568 จำนวน 16,333 คน

1 เลิกจ้าง 2,799 คน

▲ เพิ่มขึ้น 16.09% เทียบกับ ม.ค.67 2,411 คน
 ▲ เพิ่มขึ้น 7.00% เทียบกับ ธ.ค.67 2,616 คน

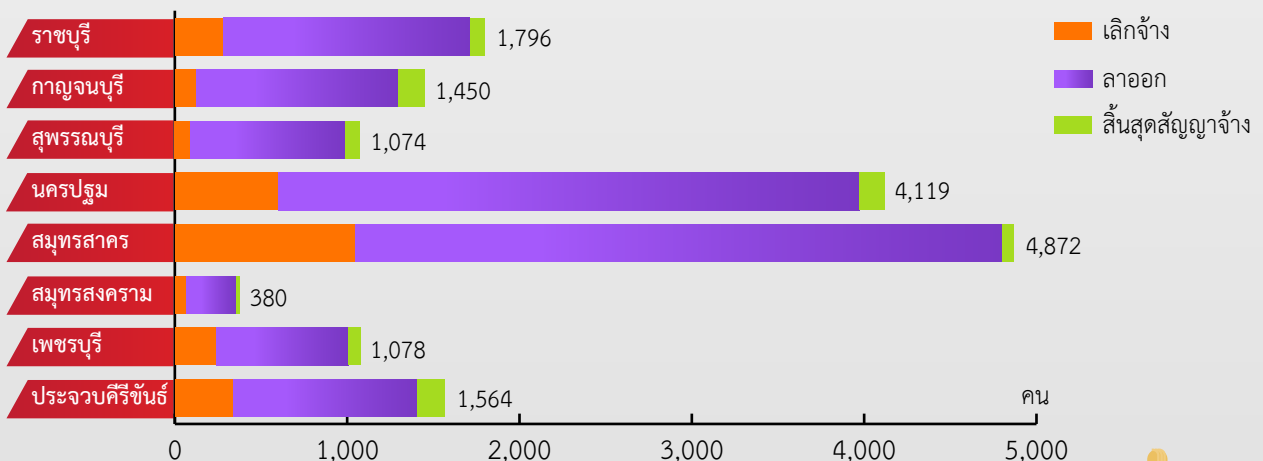
2 ลาออก 12,747 คน

▲ เพิ่มขึ้น 1.64% เทียบกับ ม.ค.67 12,541 คน
 ▲ ลดลง 1.64% เทียบกับ ธ.ค.67 12,959 คน

3 สิ้นสุดสัญญาจ้าง 787 คน

▲ ลดลง 65.35% เทียบกับ ม.ค.67 2,271 คน
 ▲ ลดลง 9.85% เทียบกับ ธ.ค.67 873 คน

ผู้ขอรับประโยชน์ทดแทนกรณีว่างงาน จำแนกตามจังหวัด เดือนมกราคม 2568 จำนวน 16,333 คน



ที่มา : สำนักงานประกันสังคม



ภาวะความต้องการแรงงาน

02



**ความต้องการ
แรงงาน
4,377 อัตรา**



**ผู้สมัครงาน
ที่มาใช้บริการ
1,682 คน**



**การบรรจุนาน
1,083 คน**

ข้อมูล ณ เดือนมกราคม 2568 พบว่านายจ้าง/สถานประกอบการ แจ้งความต้องการแรงงานผ่านกรมการจัดหางาน มีจำนวน 4,377 อัตรา โดยอุตสาหกรรมการผลิตยางล้อและยางใน มีความต้องการแรงงานมากที่สุด จำนวน 383 อัตรา (ร้อยละ 8.75) รองลงมาได้แก่ โรงแรม รีสอร์ท และห้องชุด จำนวน 377 อัตรา (ร้อยละ 8.61) การจัดพิมพ์จำหน่ายหรือเผยแพร่ โบรชัวร์ ใบปลิวและสิ่งพิมพ์ จำนวน 308 อัตรา (ร้อยละ 7.04) การผลิตขนมไทยประเภทอบ จำนวน 251 อัตรา (ร้อยละ 5.73) และการผลิตกระดาษลอนลูกฟูกและกล่องจากกระดาษ จำนวน 237 อัตรา (ร้อยละ 5.41) ตามลำดับ



**ความต้องการแรงงาน
(ตำแหน่งงานว่าง) 4,377 อัตรา**

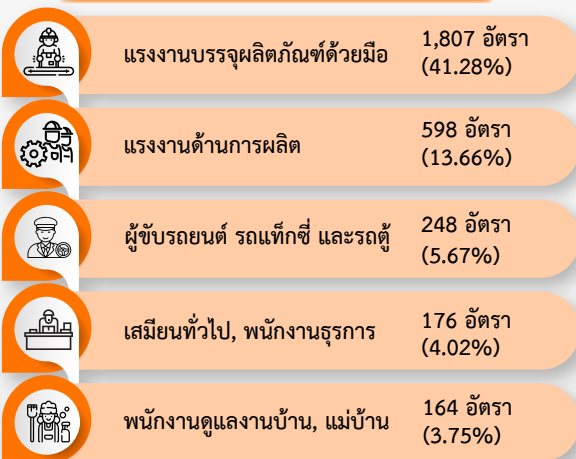
ม.ค. 67 8,711 อัตรา

↓ ลดลง 49.75% จากเดือนเดียวกันของปีก่อน

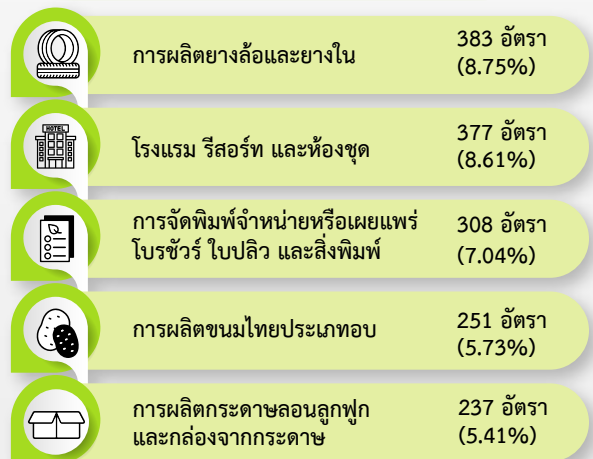
ธ.ค. 67 3,941 อัตรา

↑ เพิ่มขึ้น 11.06% จากเดือนก่อน

**ตำแหน่งงานที่แจ้งผ่านกรมการจัดหางาน
5 อันดับแรก ตามประเภทอาชีพ**



**ตำแหน่งงานที่แจ้งผ่านกรมการจัดหางาน
5 อันดับแรก ตามประเภทอุตสาหกรรม**

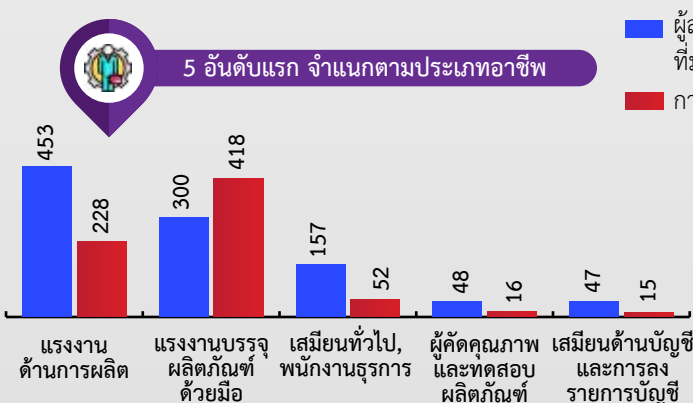


ผู้สมัครงานที่มาใช้บริการ และการบรรจุนาน ผ่านกรมการจัดหางาน

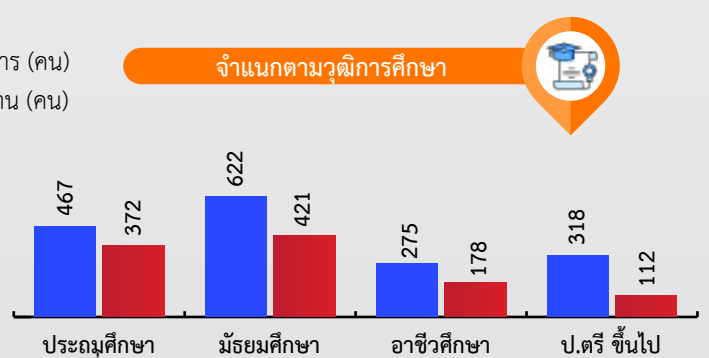
ข้อมูล ณ เดือนมกราคม 2568 พบว่าผู้สมัครงานที่มาใช้บริการผ่านกรมการจัดหางาน มีจำนวน 1,682 คน เพิ่มขึ้นจากช่วงเดือนเดียวกันของปีก่อน ร้อยละ 6.32 และการบรรจุนาน จำนวน 1,083 คน ลดลงจากช่วงเดือนเดียวกันของปีก่อน ร้อยละ 1.46 โดยผู้สมัครงานส่วนใหญ่จบการศึกษาระดับมัธยมศึกษา สำหรับอาชีพที่ผู้สมัครงานมีการบรรจุนานมากที่สุด คือ แรงงานบรรจุผลิตภัณฑ์ด้วยมือ



5 อันดับแรก จำแนกตามประเภทอาชีพ



จำแนกตามวุฒิการศึกษา



ที่มา : ระบบไทยมีงานทำ กรมการจัดหางาน

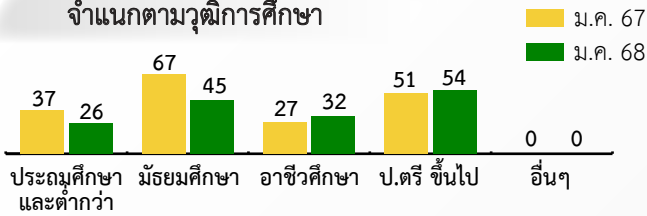
ข้อมูลจากกองบริหารแรงงานไทยไปต่างประเทศ ณ เดือนมกราคม 2568 ภาคตะวันตกมีแรงงานเดินทางไปทำงานต่างประเทศ จำนวน 157 คน หรือร้อยละ 1.62 ของแรงงานที่เดินทางไปทำงานต่างประเทศทั้งหมด จำแนกเป็นการเดินทาง 5 วิธี จำนวน 86 คน และ RE-ENTRY จำนวน 71 คน

การเดินทางทุกประเภท จำนวน 157 คน

📉 ลดลง 13.74% จากเดือนเดียวกันของปีก่อน

📉 ลดลง 0.63% จากเดือนก่อน

จำแนกตามวุฒิการศึกษา



ประเทศที่มีผู้เดินทางไปทำงานสูงสุด 5 อันดับแรก



มาเลเซีย 23 คน



ญี่ปุ่น 19 คน



ไต้หวัน 17 คน



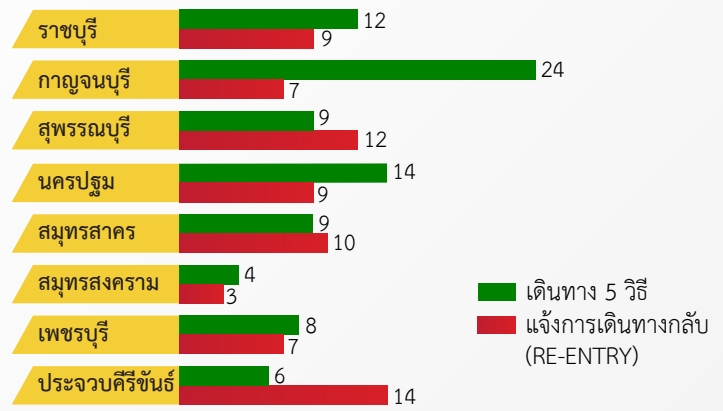
สาธารณรัฐประชาธิปไตยประชาชนลาว 16 คน



สาธารณรัฐเกาหลี 15 คน

ที่มา : กองบริหารแรงงานไทยไปต่างประเทศ

จำนวนการเดินทางไปทำงานต่างประเทศ จำแนกรายจังหวัด

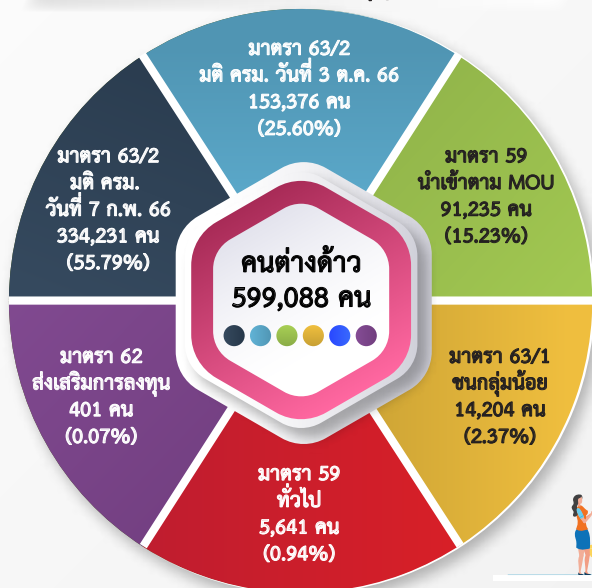


📉 ลดลง 4.97% จากเดือนเดียวกันของปีก่อน

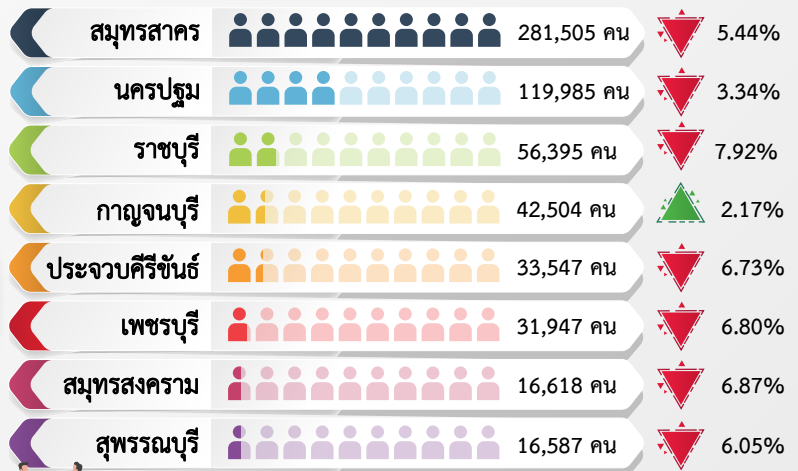
📈 เพิ่มขึ้น 0.41% จากเดือนก่อน

ข้อมูลจากสำนักบริหารแรงงานต่างด้าว ณ เดือนมกราคม 2568 ภาคตะวันตกมีคนต่างด้าวที่ได้รับอนุญาตทำงาน จำนวน 599,088 คน เพิ่มขึ้นจากเดือนก่อน จำนวน 2,449 คน แต่ลดลงจากเดือนเดียวกันของปีก่อน จำนวน 31,341 คน

จำแนกตามประเภทการอนุญาตให้ทำงาน



จำแนกรายจังหวัด



เปรียบเทียบช่วงเดียวกันปีก่อน

ที่มา : สำนักบริหารแรงงานต่างด้าว

ขอเชิญติดตามรับฟังรายการวิทยุ “เพื่อนแรงงาน” ทาง สวท. AM 1593 KHz. จังหวัดราชบุรี ทุกวันพุธ เวลา 15.00 - 15.30 น.



ศูนย์บริหารข้อมูลตลาดแรงงานภาคตะวันตก

www.doe.go.th/lmi_ratchaburi

www.facebook.com/LMIWestern

YouTube ช่อง “Western LMI Station”

TikTok ช่อง @Western LMI Station