



วารสาร

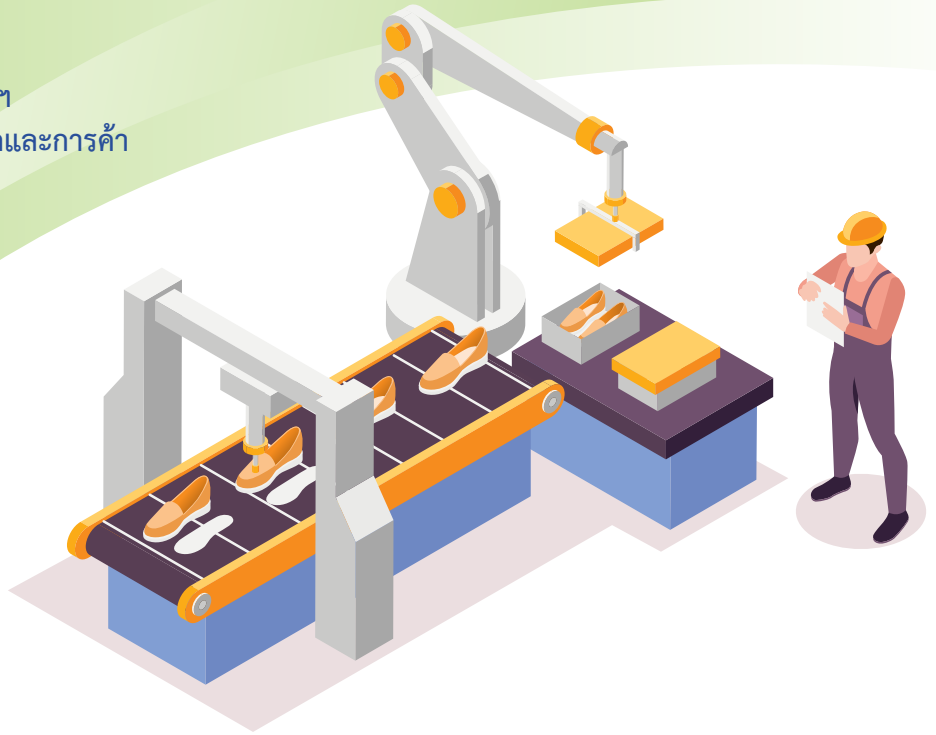
ปีที่ 17 ฉบับที่ 2 ประจำเดือนกุมภาพันธ์ 2568

# สถานการณ์ตลาดแรงงานภาคกลาง Central Labour Market Situation

กรุงเทพมหานคร ~ สมุทรปราการ ~ นนทบุรี ~ ปทุมธานี ~ พระนครศรีอยุธยา ~ ชัยนาท ~ ลพบุรี ~ สระบุรี ~ สิงห์บุรี ~ อ่างทอง

อาชีพที่มีความต้องการแรงงานมากที่สุด 3 อันดับแรก

- แรงงานด้านการประกอบ
- พนักงานขายของหน้าร้าน ๗
- ตัวแทนฝ่ายขายด้านเทคนิคและการค้า



## บทบรรณาธิการ...

สถานการณ์ตลาดแรงงานภาคกลาง ข้อมูลเดือนมกราคม 2567 มีผู้ประกันตนมาขึ้นทะเบียนขอรับประโยชน์ทดแทนกรณีว่างงาน จำนวน 113,754 คน นายจ้าง/สถานประกอบการแจ้งความต้องการแรงงาน จำนวน 11,923 อัตรา อาชีพที่มีความต้องการแรงงานมากที่สุด คือ แรงงานด้านการประกอบ สำหรับภาวะการลงทุนมีโรงงานขออนุญาตเปิดกิจการใหม่เพิ่มขึ้นร้อยละ 23.53 และการจ้างงานเพิ่มขึ้นร้อยละ 15.80 การเดินทางไปทำงานต่างประเทศเพิ่มขึ้นร้อยละ 4.59 คนต่างด้าวคงเหลือที่ยังทำงาน จำนวน 1,430,200 คน

หากท่านมีข้อคิดเห็นหรือข้อเสนอแนะ สามารถติดต่อได้ที่  
E-mail: [lmi@doe.go.th](mailto:lmi@doe.go.th) [lmicenter@windowslive.com](mailto:lmicenter@windowslive.com)

## สารบัญ...

การว่างงานและการเลิกจ้าง	2
ภาวะความต้องการแรงงาน	2
ภาวะการลงทุน	3
การไปทำงานต่างประเทศ	4
การทำงานของคนต่างด้าว	4



เพจ Facebook



<http://doe.go.th/lmia>

จัดทำโดย : ศูนย์บริหารข้อมูลตลาดแรงงานภาคกลาง  
กองบริหารข้อมูลตลาดแรงงาน กรมการจัดหางาน

# สถานการณ์การว่างงานและการเลิกจ้าง

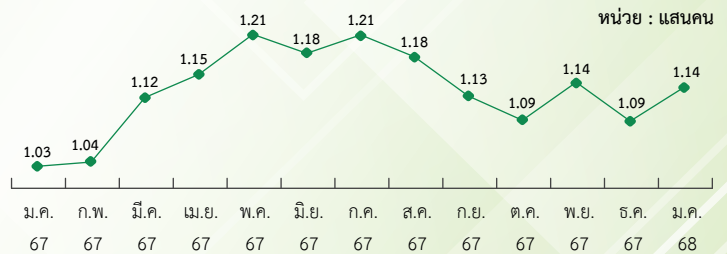
สถานการณ์การว่างงานและการเลิกจ้างในภาคกลาง เดือนมกราคม 2568 มีผู้ประกันตนในระบบประกันสังคม (มาตรา 33) จำนวน 6,392,332 คน และมีผู้ประกันตนมาขึ้นทะเบียนขอรับประโยชน์ทดแทนกรณีว่างงาน จำนวน 113,754 คน คิดเป็นร้อยละ 1.78 ของผู้ประกันตนมาตรา 33 เมื่อเปรียบเทียบกับช่วงเดียวกันของปีก่อน พบว่า มีผู้ขอรับประโยชน์ทดแทนเพิ่มขึ้นจำนวน 10,457 คน คิดเป็นร้อยละ 10.12 โดยสาเหตุการว่างงานจากการลาออกมากที่สุด คิดเป็นร้อยละ 75.57 รองลงมาคือ การเลิกจ้าง ร้อยละ 21.13 และสิ้นสุดสัญญาจ้าง ร้อยละ 3.30



## ผู้ประกันตนมาตรา 33



## ผู้ขอรับประโยชน์ทดแทนกรณีว่างงาน



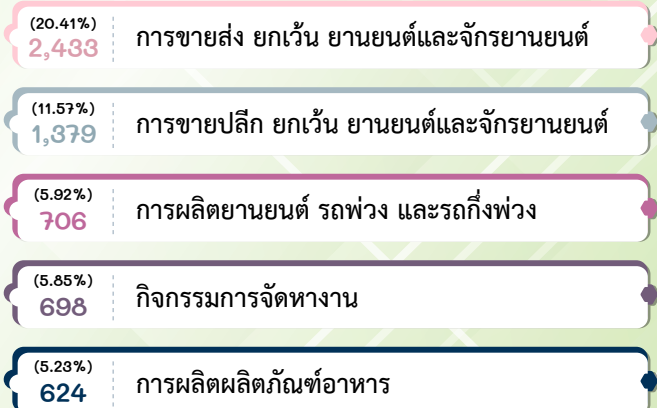
# ภาวะความต้องการแรงงานภาคกลาง

ข้อมูลการให้บริการจัดหางานในประเทศของกรมการจัดหางาน เดือนมกราคม 2568 พบว่า นายจ้าง/สถานประกอบการแจ้งความต้องการแรงงาน จำนวน 11,923 อัตรา สาขาอุตสาหกรรมที่มีความต้องการแรงงานมากที่สุด คือ การขายส่ง ฯ รองลงมา การขายปลีก ฯ โดยมีความต้องการผู้ที่จบการศึกษาระดับมัธยมศึกษามากที่สุด

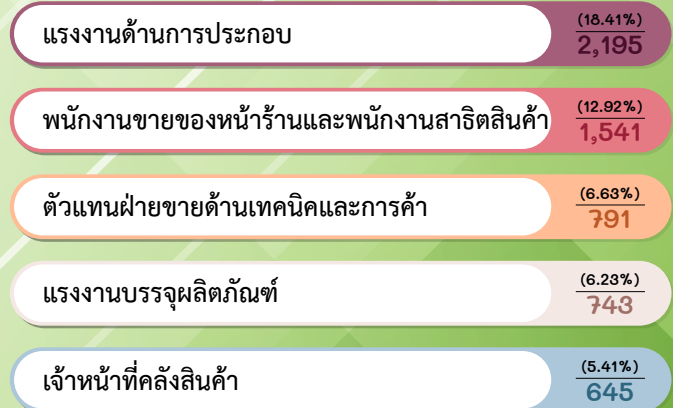


## สาขาอุตสาหกรรมที่มีความต้องการแรงงานมาก 5 อันดับ

(หน่วย : อัตรา)



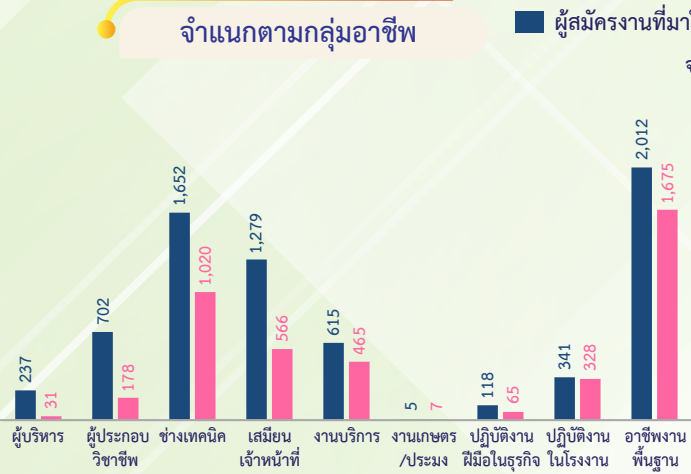
## สาขาอาชีพที่มีความต้องการแรงงานมาก 5 อันดับ



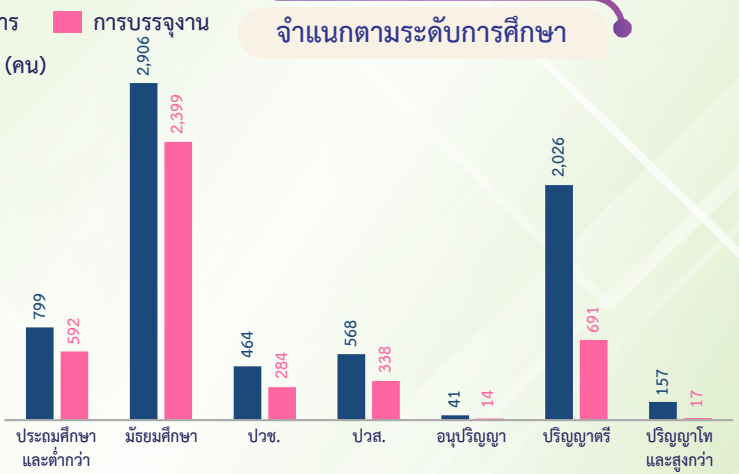
# ผู้สมัครงานที่มาใช้บริการ และการบรรจุนงาน ผ่านกรมการจัดหางาน

ข้อมูลผู้สมัครงานที่มาใช้บริการผ่านกรมการจัดหางาน เดือนมกราคม 2568 ภาคกลางมีผู้สมัครงาน จำนวน 6,961 คน เพิ่มขึ้นจากช่วงเดียวกันของปีก่อนร้อยละ 14.47 และการบรรจุนงาน จำนวน 4,335 คน ลดลงจากช่วงเดียวกันของปีก่อนร้อยละ 6.21 โดยผู้สมัครงานส่วนใหญ่จบการศึกษาระดับมัธยมศึกษา สำหรับอาชีพที่ผู้สมัครงานมีการบรรจุนงานมากที่สุด คือ แรงงานด้านการประกอบ

## จำแนกตามกลุ่มอาชีพ

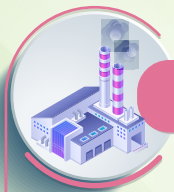


## จำแนกตามระดับการศึกษา



## ภาวะการลงทุน

ข้อมูลจากกรมโรงงานอุตสาหกรรม การลงทุนใน 10 จังหวัดภาคกลาง เดือนมกราคม 2568 มีจำนวนโรงงานที่ได้รับอนุญาตให้เปิดกิจการใหม่ จำนวน 42 แห่ง เพิ่มขึ้นร้อยละ 23.53 จำนวนเงินลงทุน 5,271.26 ล้านบาท เพิ่มขึ้นร้อยละ 2.00 และการจ้างงานจำนวน 1,114 คน เพิ่มขึ้นร้อยละ 15.80 เมื่อเปรียบเทียบกับช่วงเดียวกันของปีก่อน โดยจังหวัดสมุทรปราการ มีจำนวนโรงงานขอเปิดกิจการใหม่มากที่สุด



### โรงงาน

42 แห่ง

เพิ่มขึ้นจากปีก่อน

**+23.53%**

(34 แห่ง)

เพิ่มขึ้นจากเดือนก่อน

**+7.69%**

(39 แห่ง)



### เงินลงทุน

5,271.26 ล้านบาท

เพิ่มขึ้นจากปีก่อน

**+2.00%**

(5,168.04 ลบ.)

เพิ่มขึ้นจากเดือนก่อน

**+68.54%**

(3,127.64 ลบ.)



### การจ้างงาน

1,114 คน

เพิ่มขึ้นจากปีก่อน

**+15.80%**

(962 คน)

ลดลงจากเดือนก่อน

**-21.66%**

(1,422 คน)

## โรงงานที่ได้รับการอนุญาตให้ประกอบกิจการใหม่



## การจ้างงาน จำแนกตามประเภทกิจการ



# การไปทำงานต่างประเทศ

ข้อมูลจากกองบริหารแรงงานไทยไปต่างประเทศ แรงงานไทยใน 10 จังหวัดภาคกลาง ได้รับอนุญาตให้เดินทางไปทำงานต่างประเทศ เดือนมกราคม 2568 จำนวน 638 คน จำแนกการเดินทาง 5 วิธี จำนวน 404 คน และ RE-ENTRY VISA จำนวน 234 คน เปรียบเทียบกับช่วงเดียวกันของปีก่อนเพิ่มขึ้นร้อยละ 4.59 (610 คน) และเปรียบเทียบกับเดือนก่อนเพิ่มขึ้นร้อยละ 16.64 (547 คน)

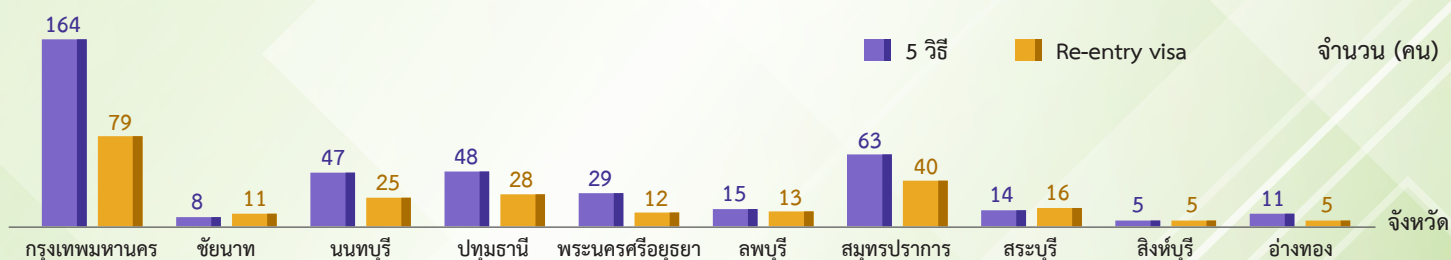
## 5 อันดับประเทศที่แรงงานไทยเดินทางไปทำงานมากที่สุด



## จำแนกตามประเภทการเดินทาง



## จำแนกรายจังหวัด



ที่มา : กองบริหารแรงงานไทยไปต่างประเทศ

# การทำงานของคนต่างด้าว

คนต่างด้าวคงเหลือที่ทำงานใน 10 จังหวัดภาคกลาง ณ เดือนมกราคม 2568 จำนวน 1,430,200 คน โดยเป็นแรงงานต่างด้าว 4 สัญชาติ (เมียนมา ลาว กัมพูชา และเวียดนาม) จำนวน 1,299,519 คน (ร้อยละ 90.86) คนต่างด้าวระดับฝีมือชำนาญการ จำนวน 117,015 คน (ร้อยละ 8.18) และชนกลุ่มน้อย/บุคคลพื้นที่สูง/ตลอดชีพ จำนวน 13,666 คน (ร้อยละ 0.96)



ที่มา : สำนักบริหารแรงงานต่างด้าว